



# Строительство Санкт - Петербурга





**«Здесь будет город заложен...»**

# История возникновения Санкт-Петербурга

*началась 16 мая 1703, когда царь Петр I на отвоеванных у шведов землях, в устье реки Невы, на Заячьем острове заложил крепость Санкт-Питер-Бурх, позже это же имя получил и город.*



# Заячий остров на шведской карте



# Как часто бывало в те времена,

*первым строением города была крепость.*

И Санкт-Петербург не стал исключением.



# Крепость Ниеншанц



# Название было выбрано Петром I

*в честь святого апостола Петра.*

Первоначальное Sankt-Piter-Burch было имитацией голландского произношения Sint-Petersburg, так как для Петра Голландия, и особенно Амстердам были синонимом всего самого лучшего.

*В 1720-е название Санкт-Питер-Бурх меняется на Санкт-Петербург.*

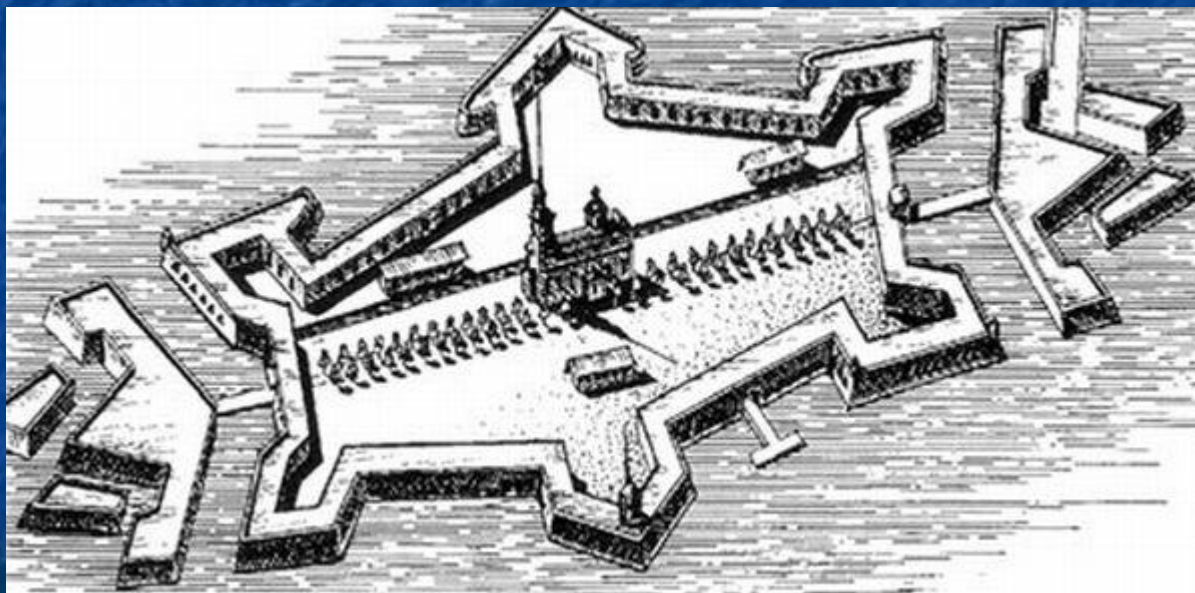


# План крепости начертил лично Петр I

*Изначально стены крепости были насыпными.*

*Укрепления из камня стали делать только в 1706 году.*

Город строился на месте болот, которые осушались. Для скорейшего возведения города Петр I запретил строительство из камня по всей стране. Первыми жителями нового города, как несложно догадаться, становились солдаты и матросы, несшие службу на данной территории, а также принудительно привезенные из других регионов крестьяне и ремесленники.



План Петропавловской крепости

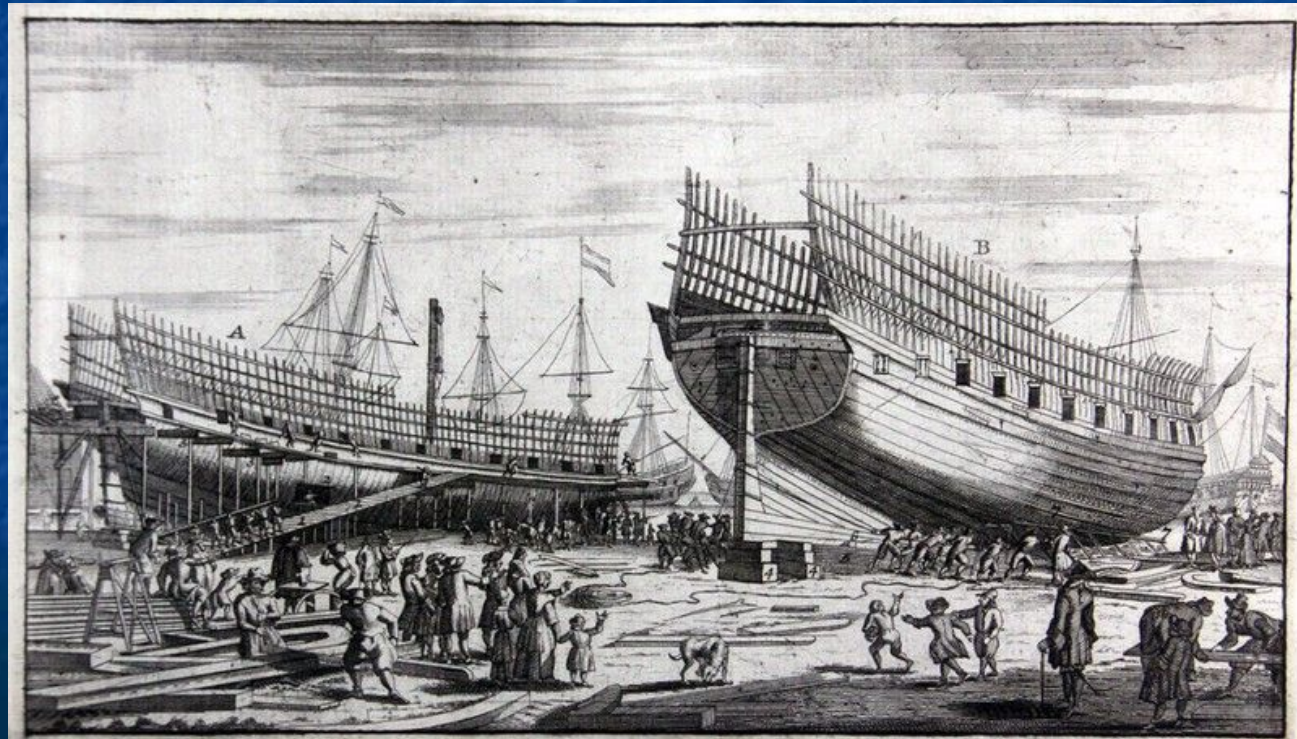


# Лодейнопольские верфи

Оло́нецкая верфь, (с

1785 — Лодейнопо́льская) — судостроительное предприятие, действовавшее в 1702—1829 годах в Олонецком уезде Русского царства.

Строительство верфи началось в 1702 году по указу Петра I под руководством князя А. Д. Меншикова близ деревень Мешковичи и Мокришвицы старинного Пиркинского погоста на реке Свирь, на восточном берегу Ладожского озера, в связи с необходимостью в морских судах для боевых целей Северной войны.



# Домик Петра I



Первая постройка  
в Санкт-Петербурге.

Летнее жилище царя Петра I в период  
с 1703 по 1708 годы.

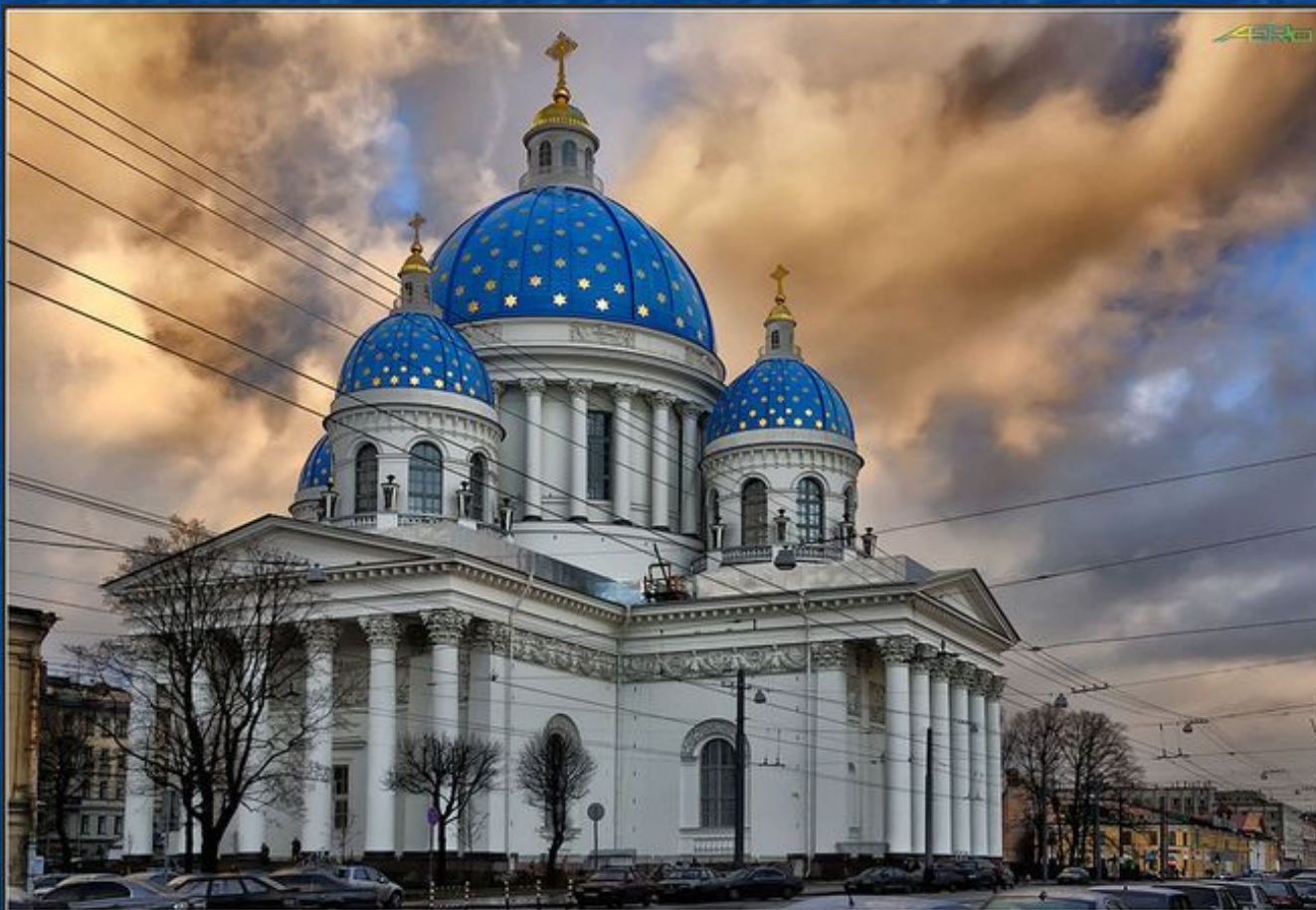
Этот небольшой деревянный домик площадью 60 м<sup>2</sup> был построен солдатами-плотниками недалеко от Троицкой площади всего за три дня.

Здесь же 27 мая прошло празднование по случаю присоединения земель и основания нового города.



# Троице-Измайловский собор

*Собор возводился в честь Святой Троицы, и строился для императорского полка, на поле боя не знавшего поражений, лейб-гвардии Измайловского полка.*

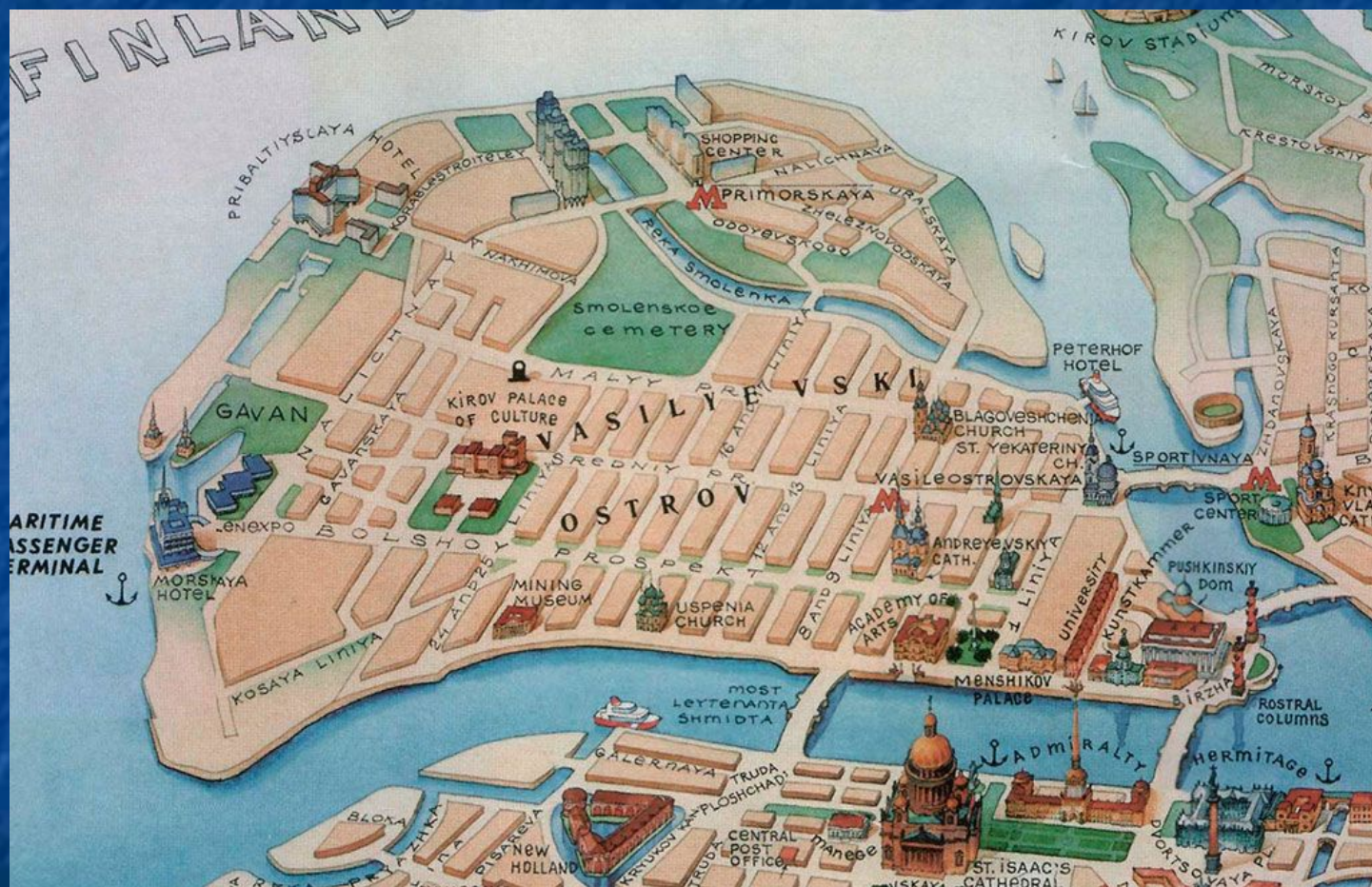


# В короткие сроки стал разрастаться

*город на нынешней Петроградской стороне. Уже в ноябре 1703 года, здесь был сооружен первый храм в городе под названием Троицкий. Назвали его в память о дате заложения крепости, ее заложили на праздник Святой Троицы. Троицкая площадь, на которой стоял собор, стала первой городской пристанью, куда подходили и выгружались корабли. Именно на площади появился первый Гостиный двор и петербургский трактир. Кроме этого, здесь можно было увидеть здания воинских частей, служебные здания и ремесленные слободы. Новый городской остров и Заячий, где стояла крепость, соединял подъемный мост. Вскоре, постройки начали появляться и на другом берегу реки и на Васильевском острове.*



# Современная карта Васильевский остров





## **Главное Адмиралтейство в Санкт-Петербурге**

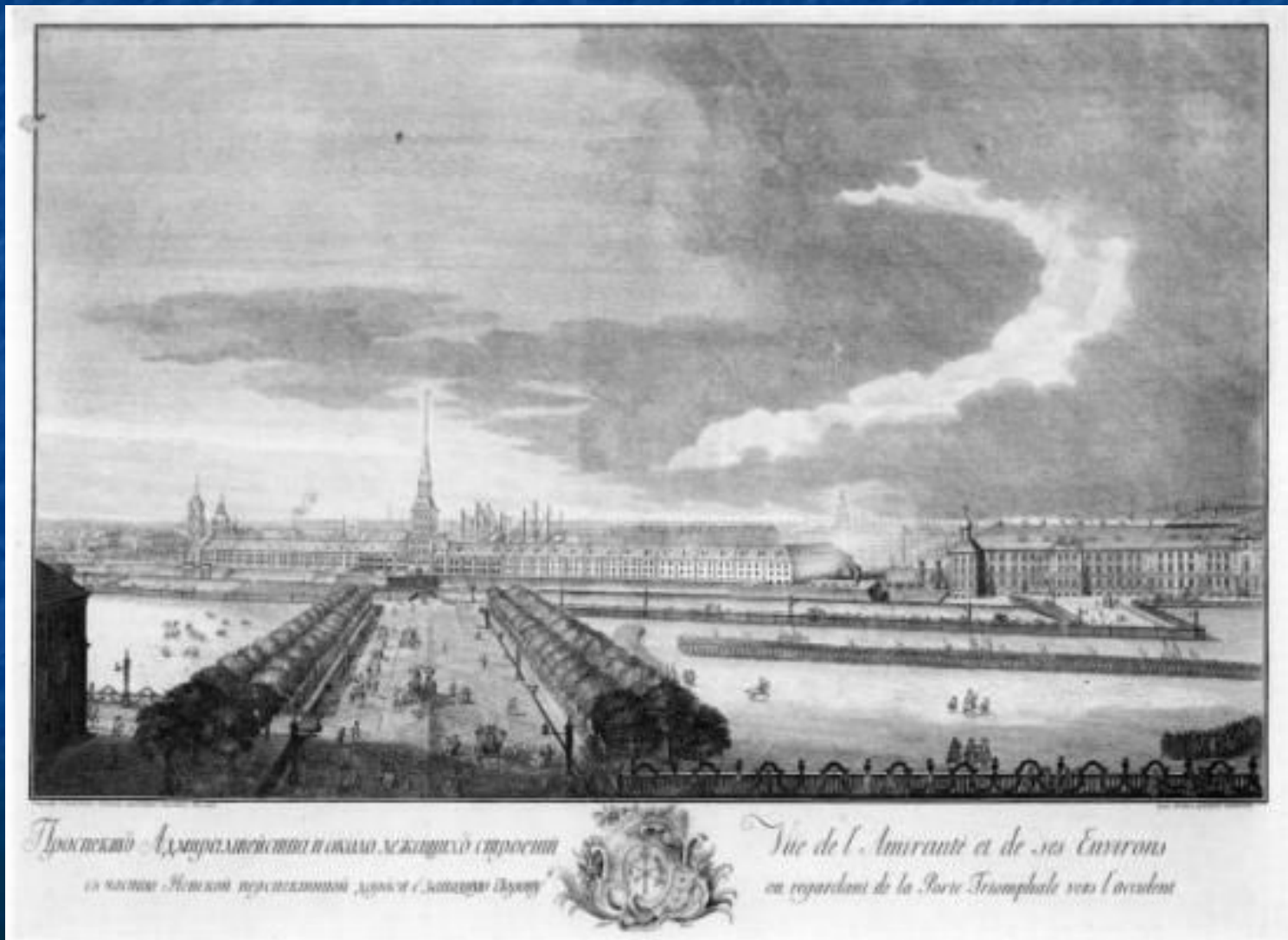
*Комплекс адмиралтейских построек на 2-м Адмиралтейском острове, расположенный на берегу реки Нева, значительный памятник архитектуры русского ампира. Изначально построенный в качестве верфи, подвергался перестройке в XVIII—XIX веках.*

\* Кораблик на шпигеле здания рассматривается как один из исторических символов города

# План города Санкт-Петербург (1753)



# Невский проспект у Адмиралтейства в 1753 году

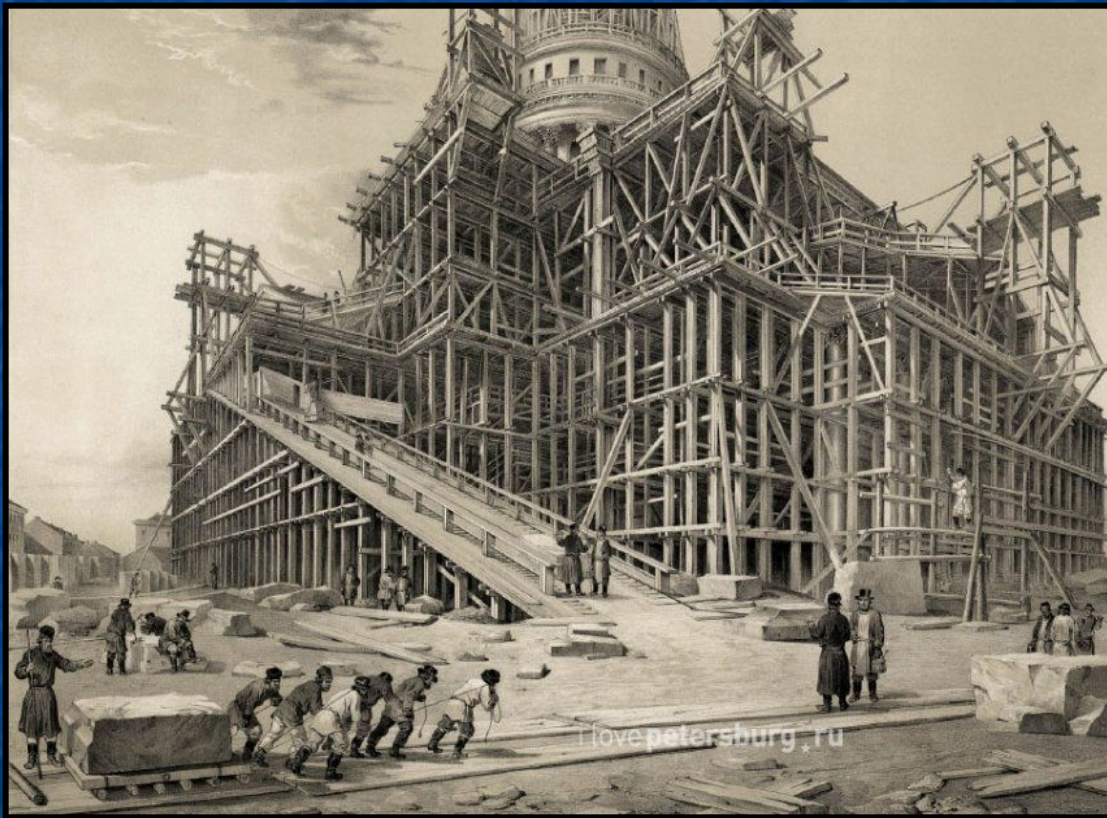




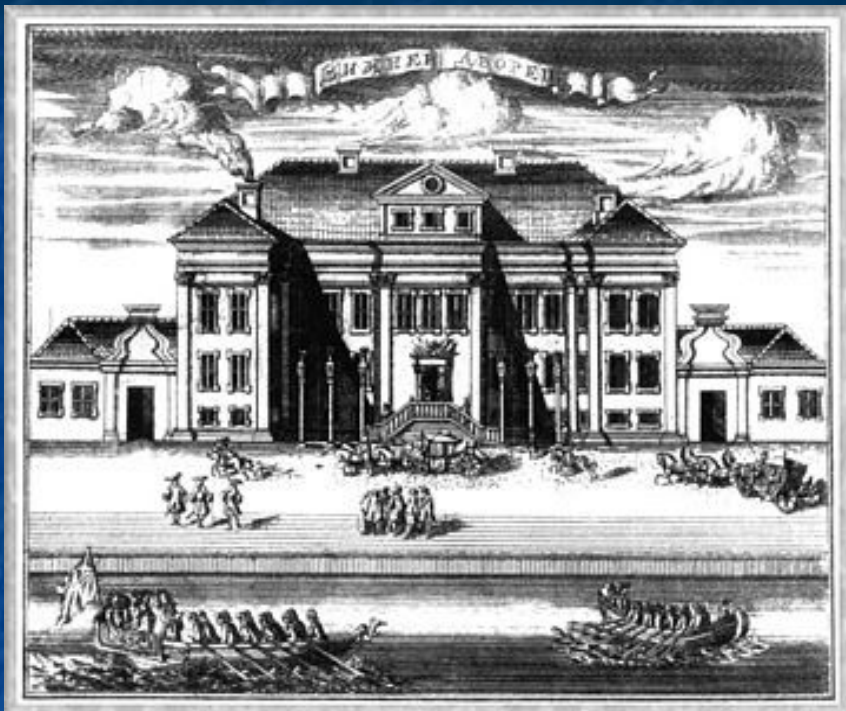
# Строительство Исаакиевского собора

(официальное название — собор преподобного Исаакия Далматского)

*Крупнейший православный храм Санкт-Петербурга.  
Расположен на Исаакиевской площади.*



# Первый дворец — Свадебные палаты



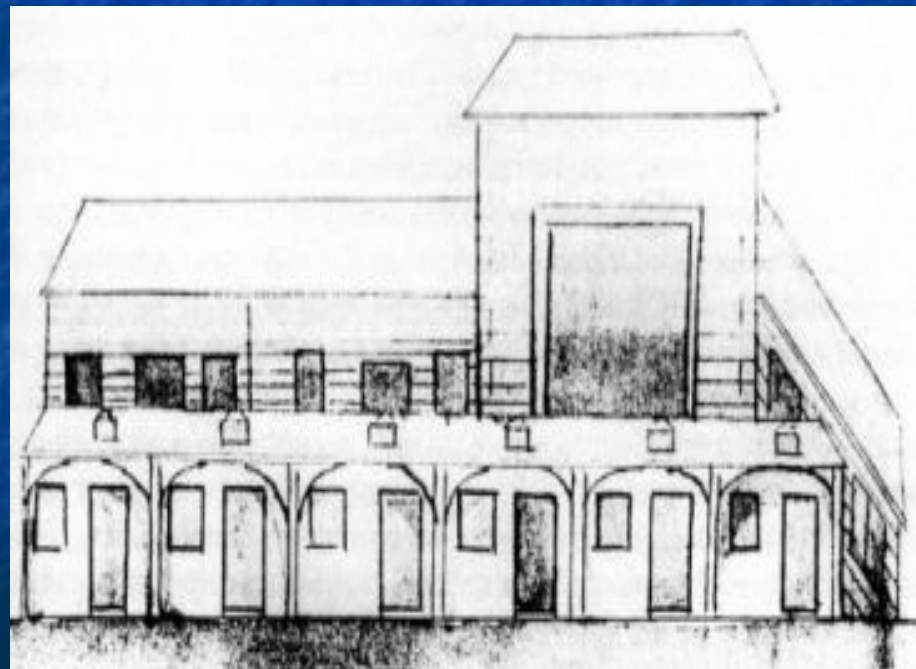
Второй дворец —  
Зимний дворец Петра I



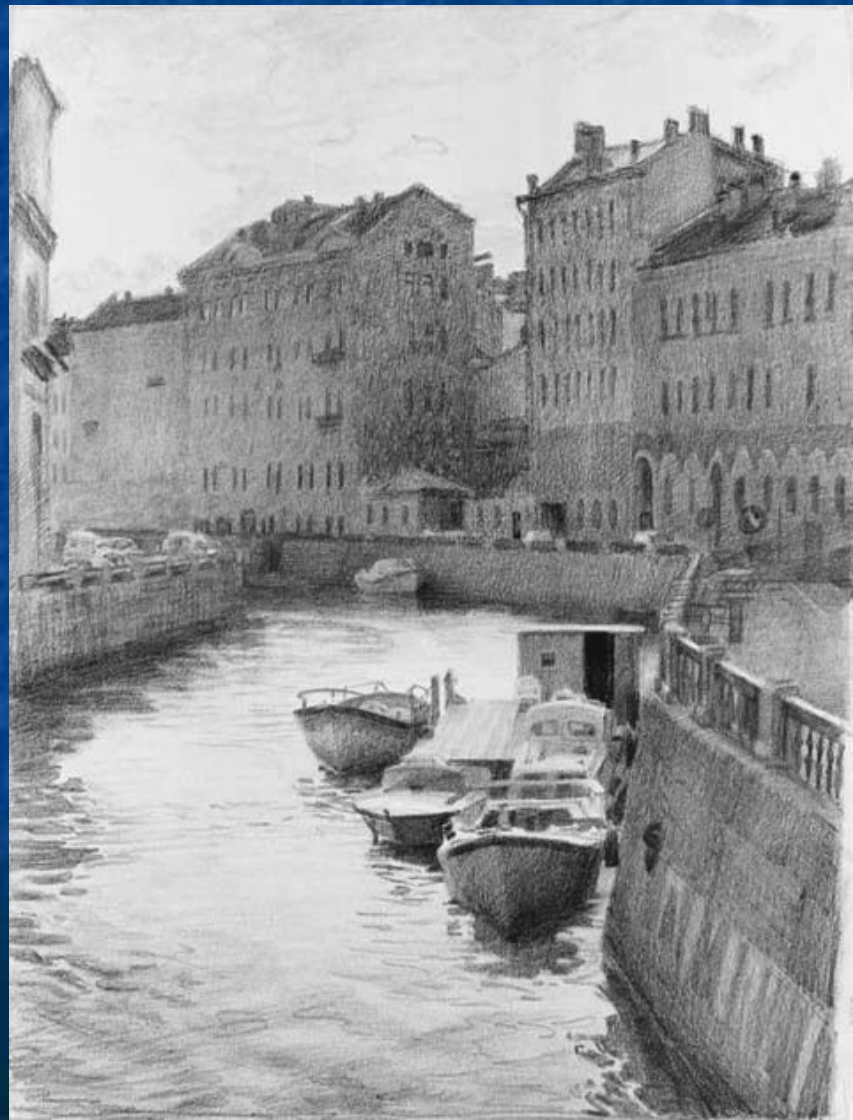
# Марсово поле



# Почтовый двор



# Реки и каналы Санкт-Петербурга



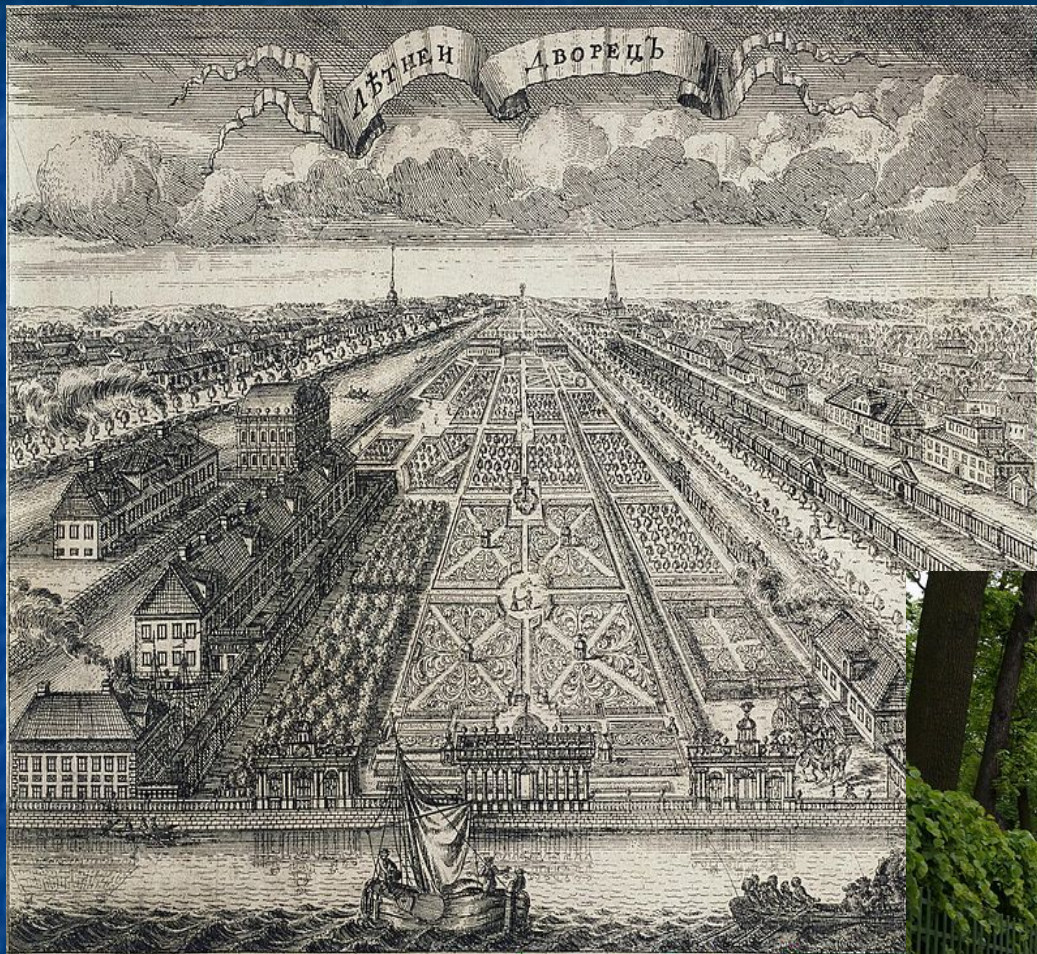


Кронштадт. Форт. Айвазовский И.К



Реконструкция плана Петербурга по состоянию на 1705 год. Показана плотина Ивана Матвеева через реку Фонтанку

# Летний сад и Летний дворец, 1716г.



# Алекса́ндро-Невская ла́вра



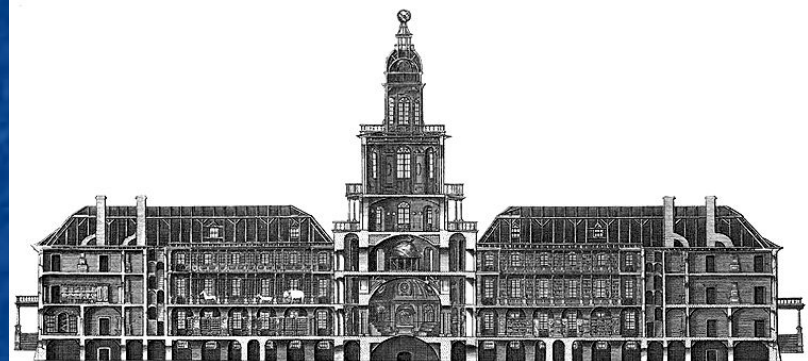
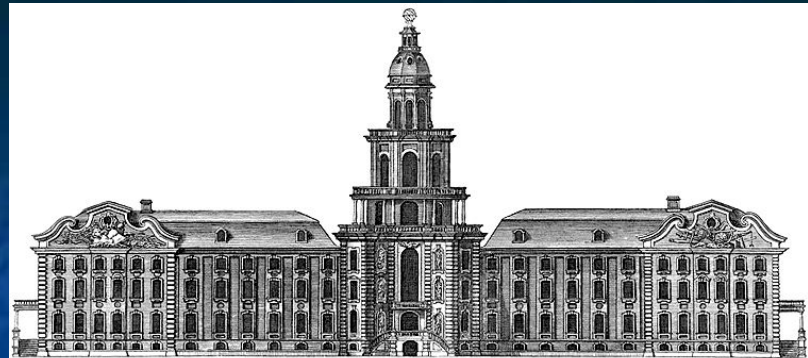
Общий вид лавры в  
1815 году







Царскій Государственный Коллежъ  
и всенная Печатница убога ездочныхъ делъ  
Vie des batimens des Colleges Imperiaux  
à une porte du Magazin de marchandises vers l'arsenal



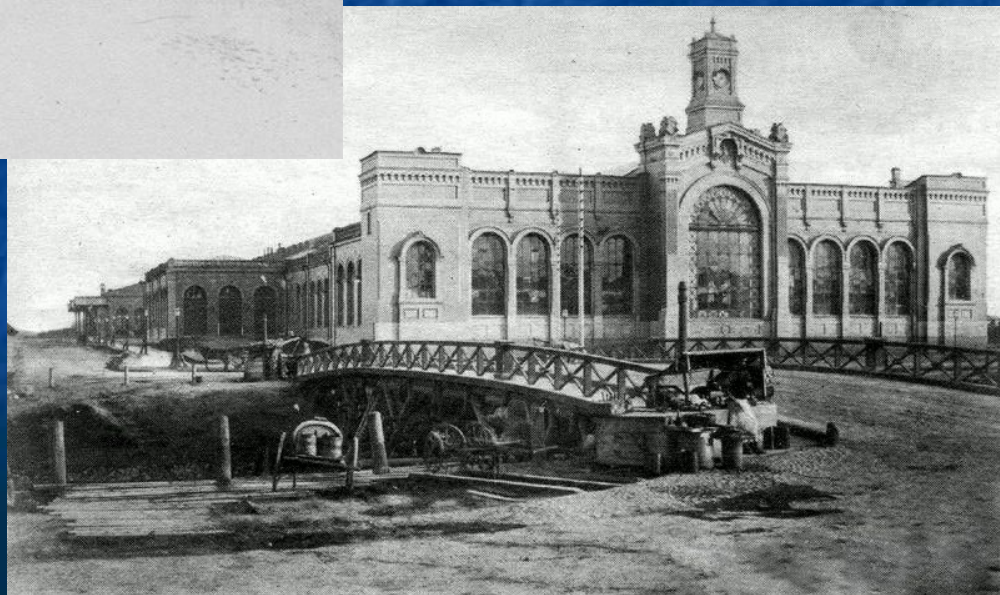
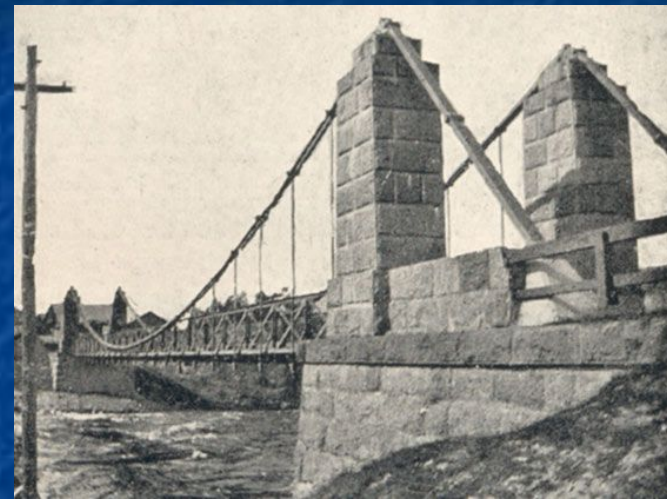
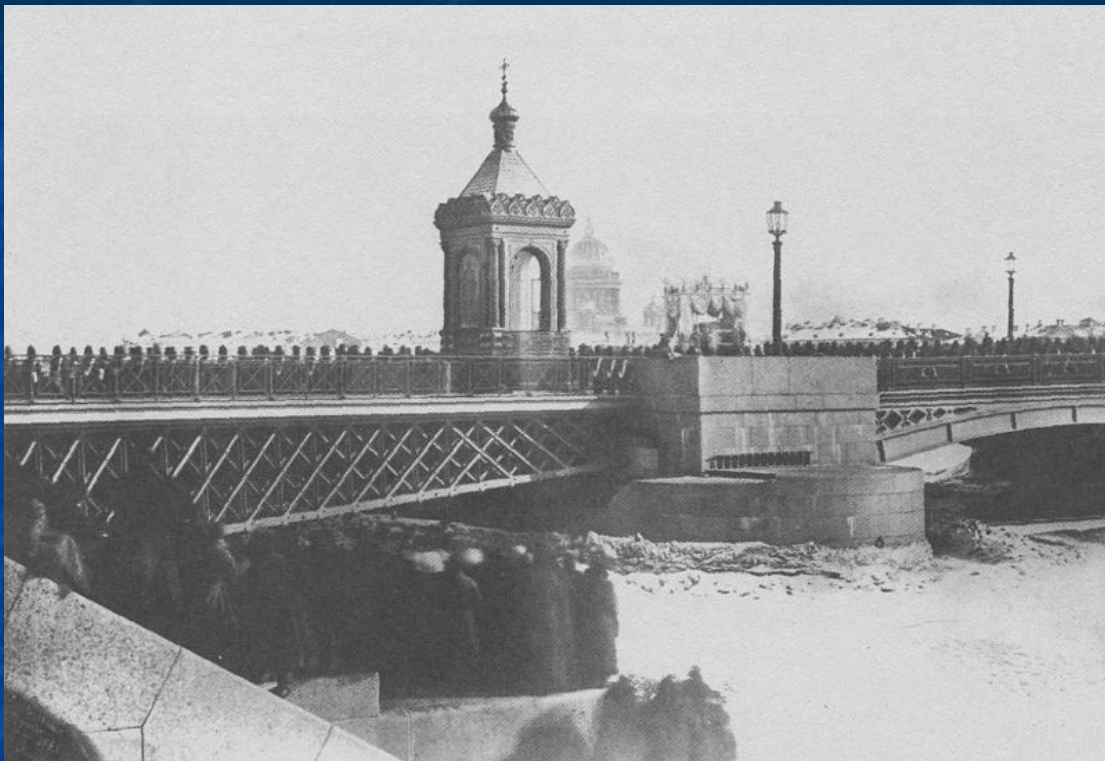
Здание Двенадцати коллегий  
(гравюра 1753 года)

Главный фасад Кунсткамеры 1740 года



Вид Гостиного двора в  
Санкт-Петербурге

# Первые мосты Санкт-Петербурга



# Санкт-Петербург в 18 веке

