

ШКАЛА ГЛУБИН И ВЫСОТ В МЕТРАХ



МАСШТАБ  
250 0 250



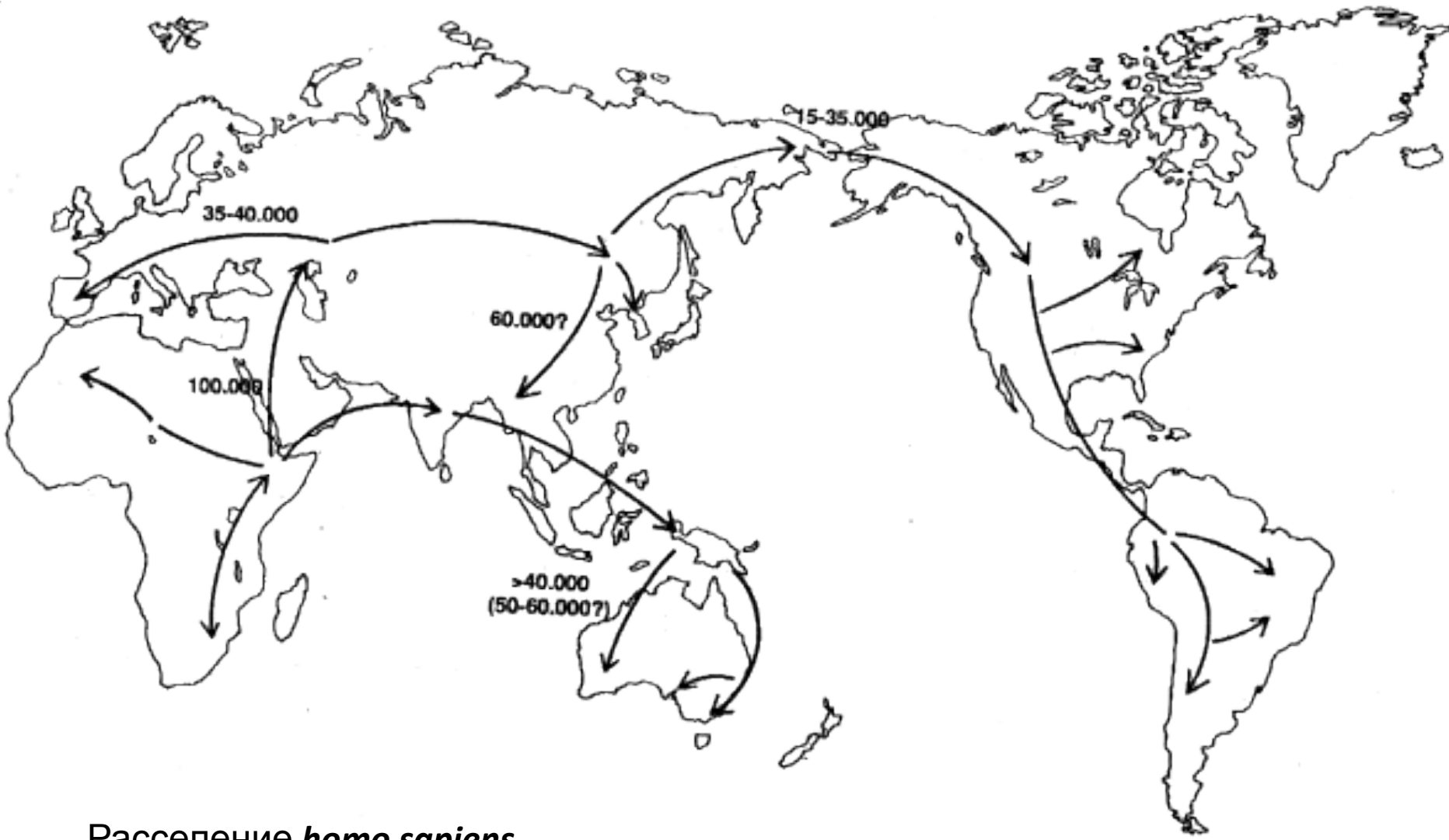


### III УМЕРЕННЫЕ ПОЯСА (СЕВЕРНЫЙ И ЮЖНЫЙ)

6	Океанических лугов		
7	Лесные	7 <sup>и</sup> Тайги	7 <sup>л</sup> Лесо-тундровая и лесо-стланниковая
		7 <sup>с</sup> Смешанных лесов	
		7 <sup>ш</sup> Широколиственных лесов	
8	Лесостепные	8 <sup>ш</sup> Широколиственных лесостепей	8 <sup>л</sup> Лесо-луговой
		8 <sup>п</sup> Прерий	
		8 <sup>х</sup> Хвойно-мелколиственных лесостепей	
9	Степные		9 <sup>л</sup> Степо-лесотундровый и редкоребристо-лесостепной
10	Полупустынь и пустынь		10 <sup>л</sup> Пустынно-редкоребристо-лесостепной

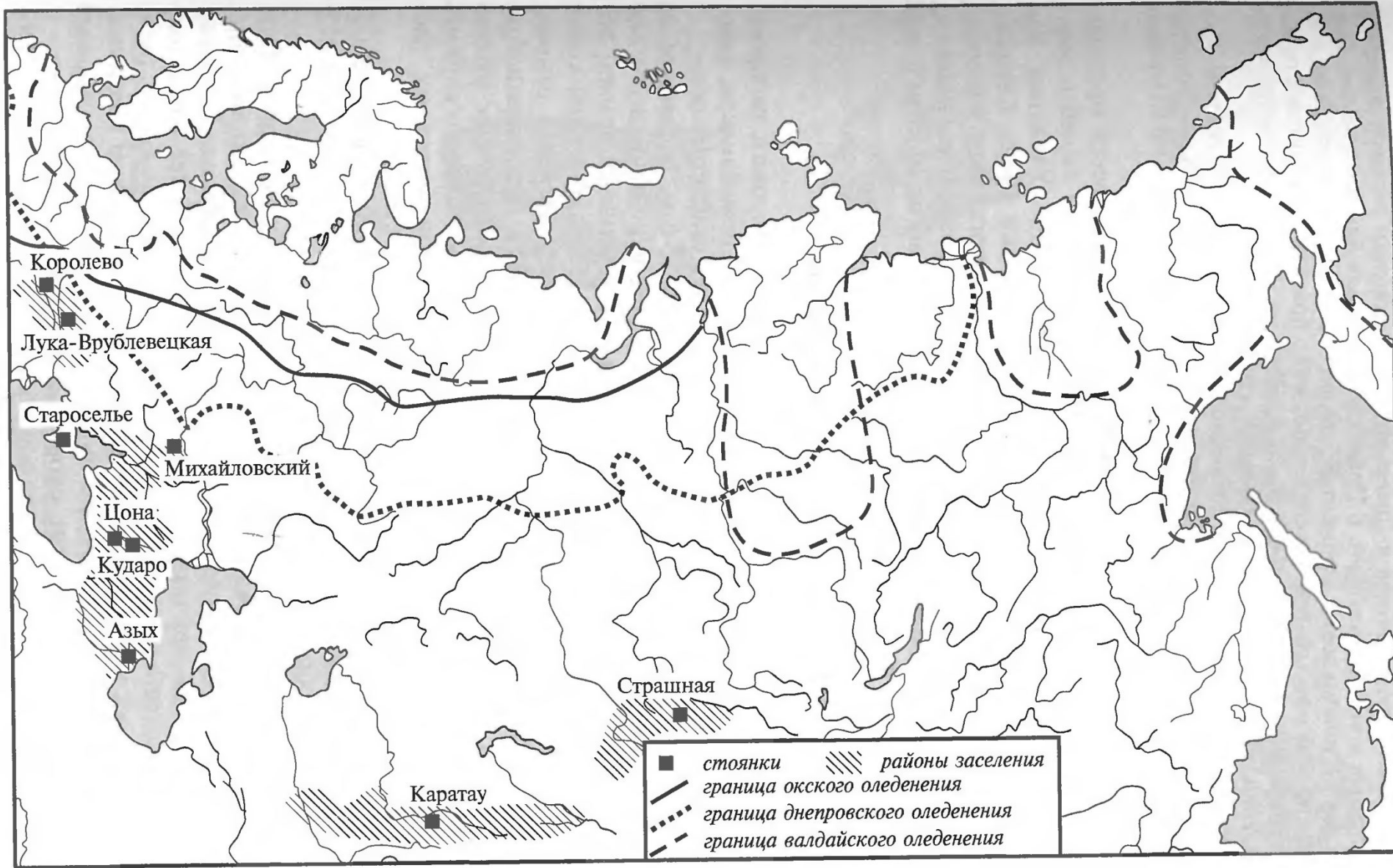
### IV СУБТРОПИЧЕСКИЕ ПОЯСА (СЕВЕРНЫЙ И ЮЖНЫЙ)

11	Лесные	11 <sup>г</sup> Гемигилей	11 <sup>л</sup> Лесо-луговой
		11 <sup>с</sup> Смешанных лесов	
		11 <sup>м</sup> Средиземноморских летне-сухих лесов и кустарников	
12	Лесостепные	12 <sup>с</sup> Саванн	12 <sup>л</sup> Лесо-степной
		12 <sup>п</sup> Прерий	
13	Степные		
14	Полупустынь и пустынь		14 <sup>л</sup> Пустынно-степной и пустынный



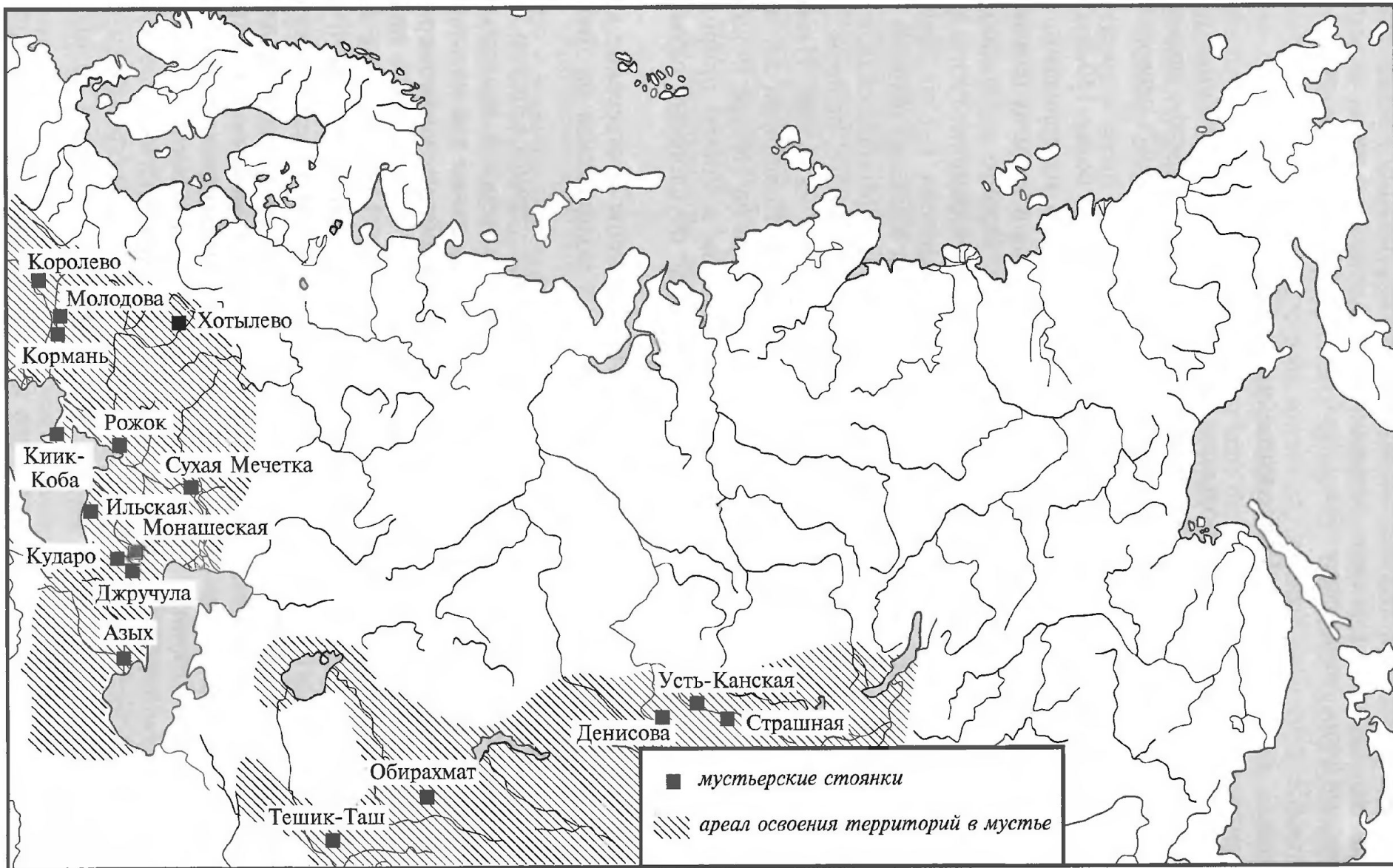
Расселение *homo sapiens*





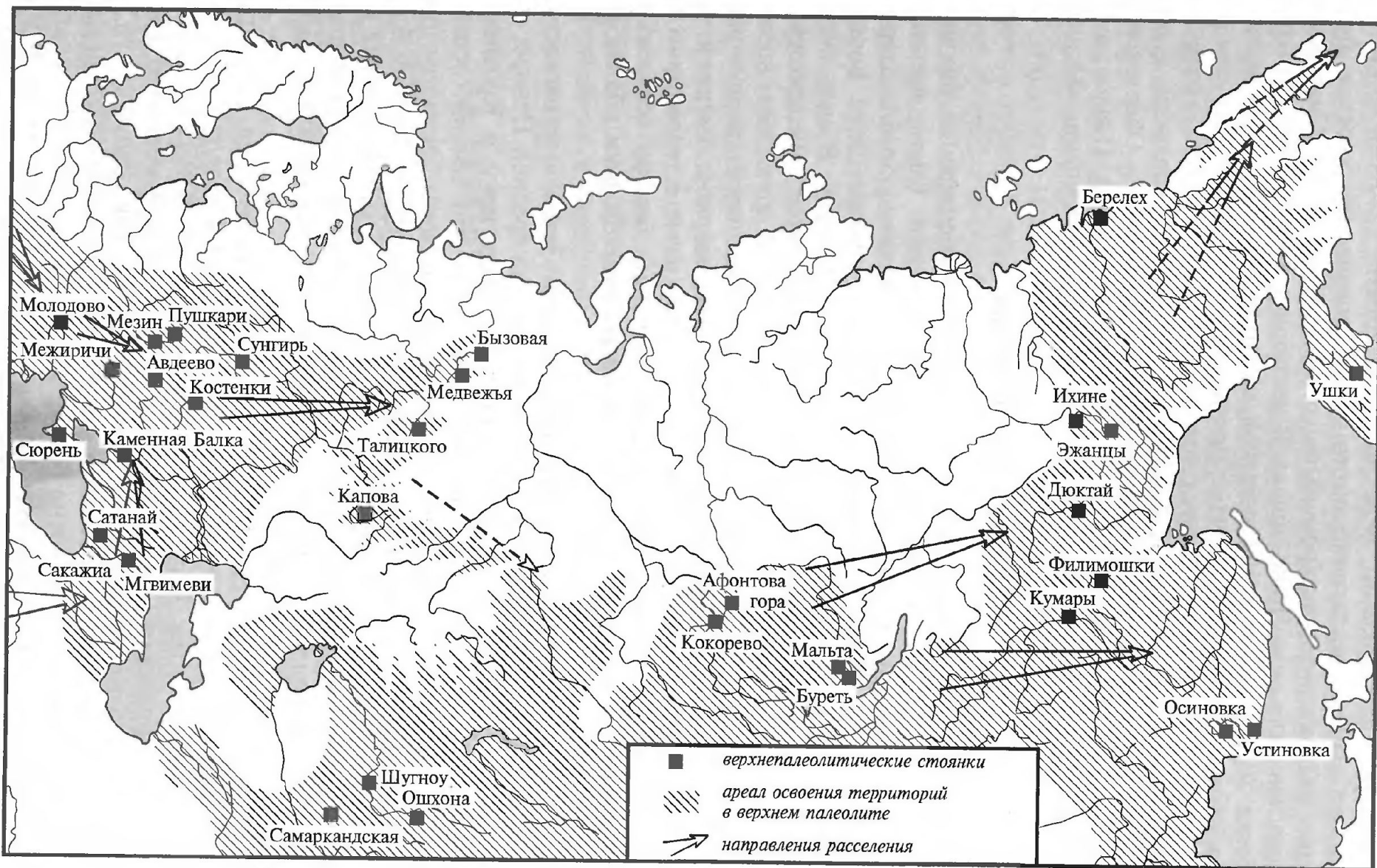
Распространение ашельских памятников Северной Евразии. Границы распространения ледников





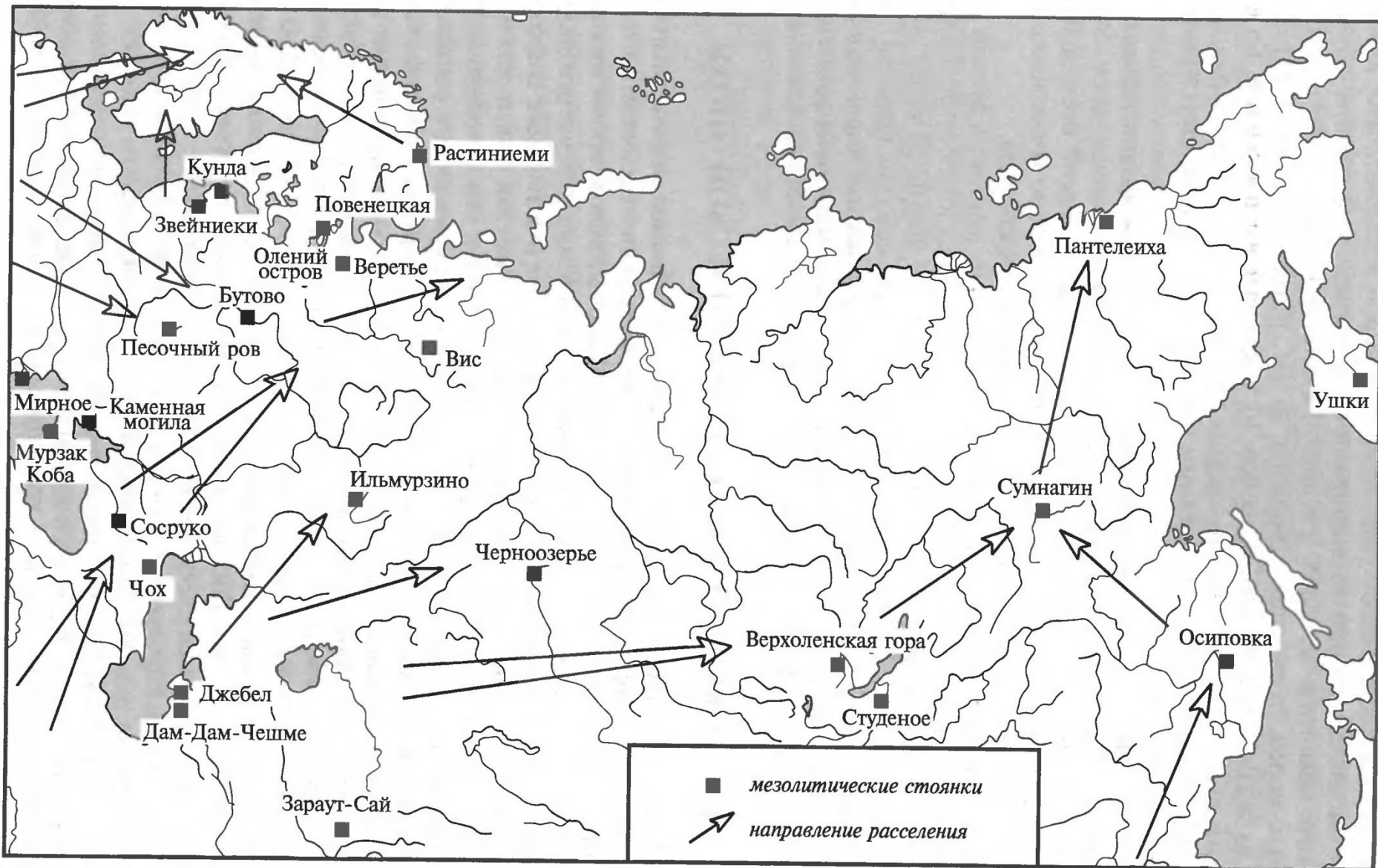
**Распространение мустьерских памятников Северной Евразии**



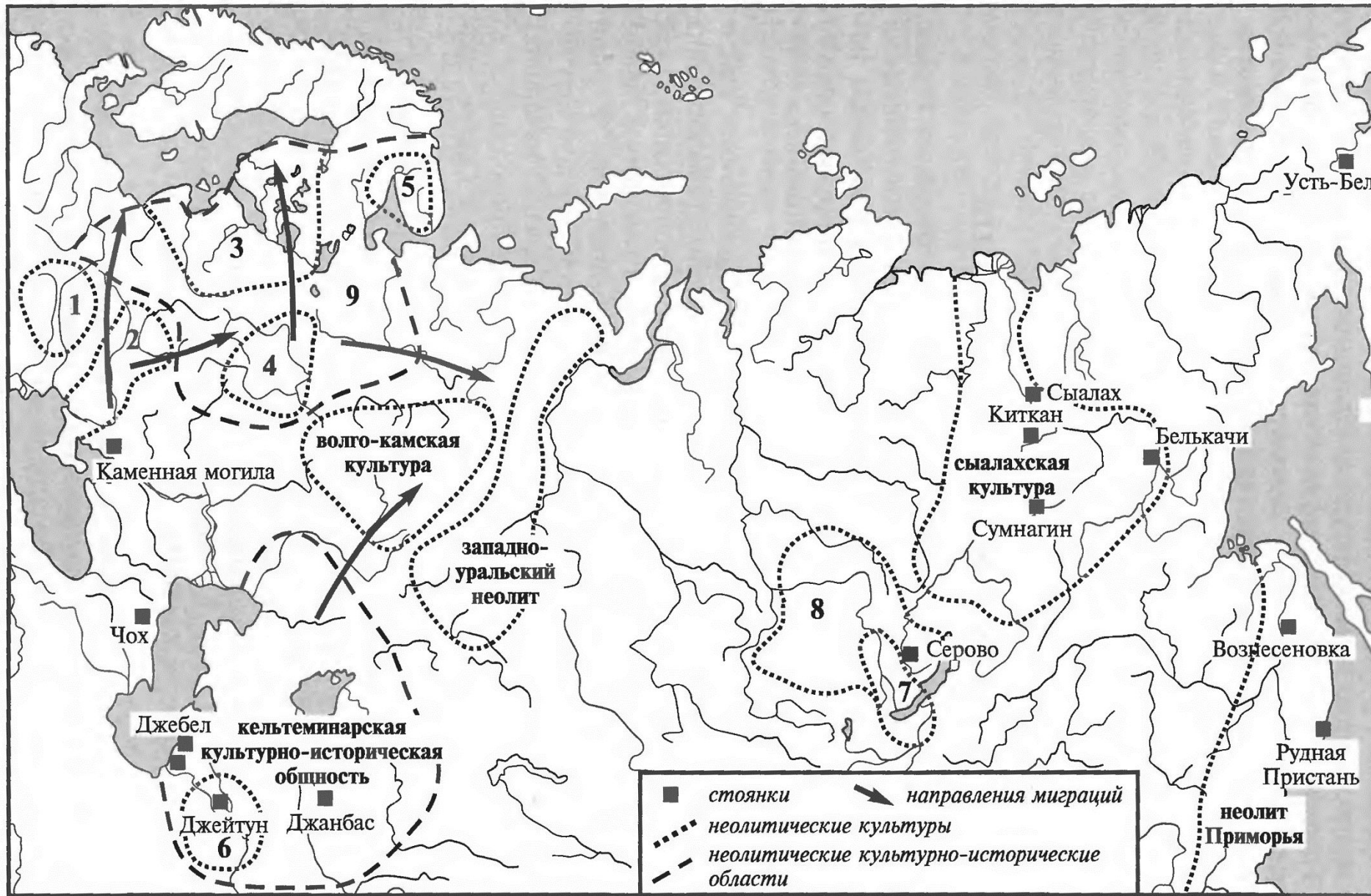


**Распространение верхнепалеолитических памятников Северной Евразии**





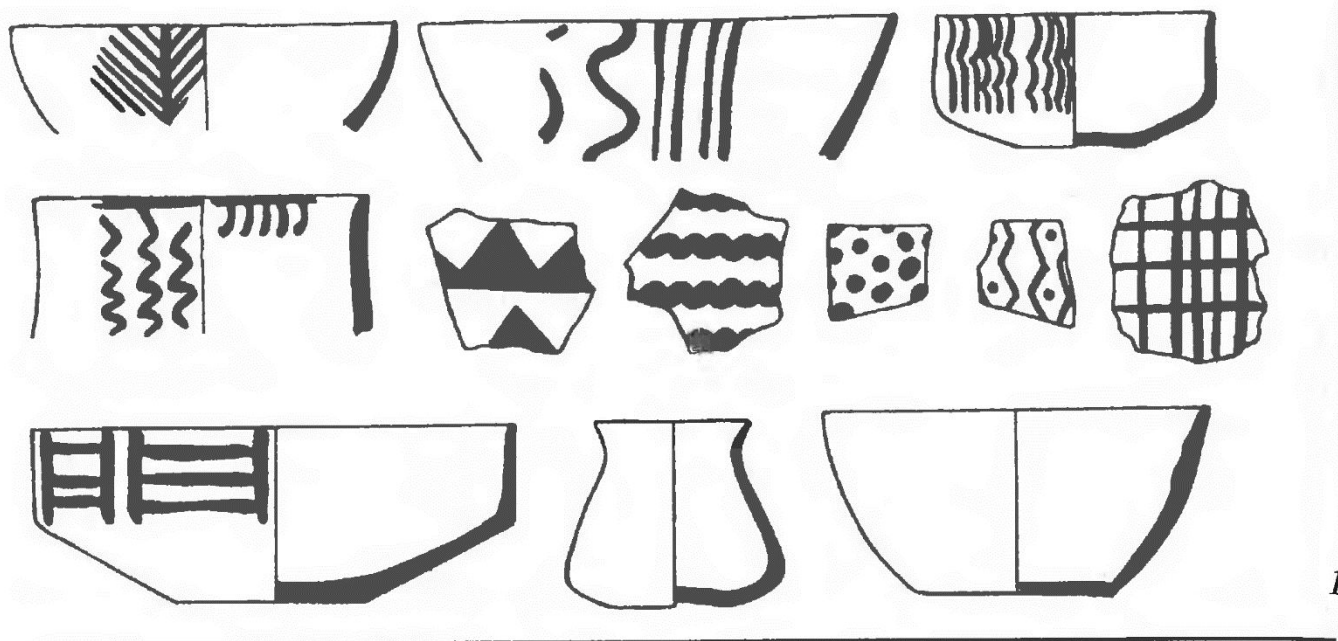
**Распространение мезолитических памятников Северной Евразии**



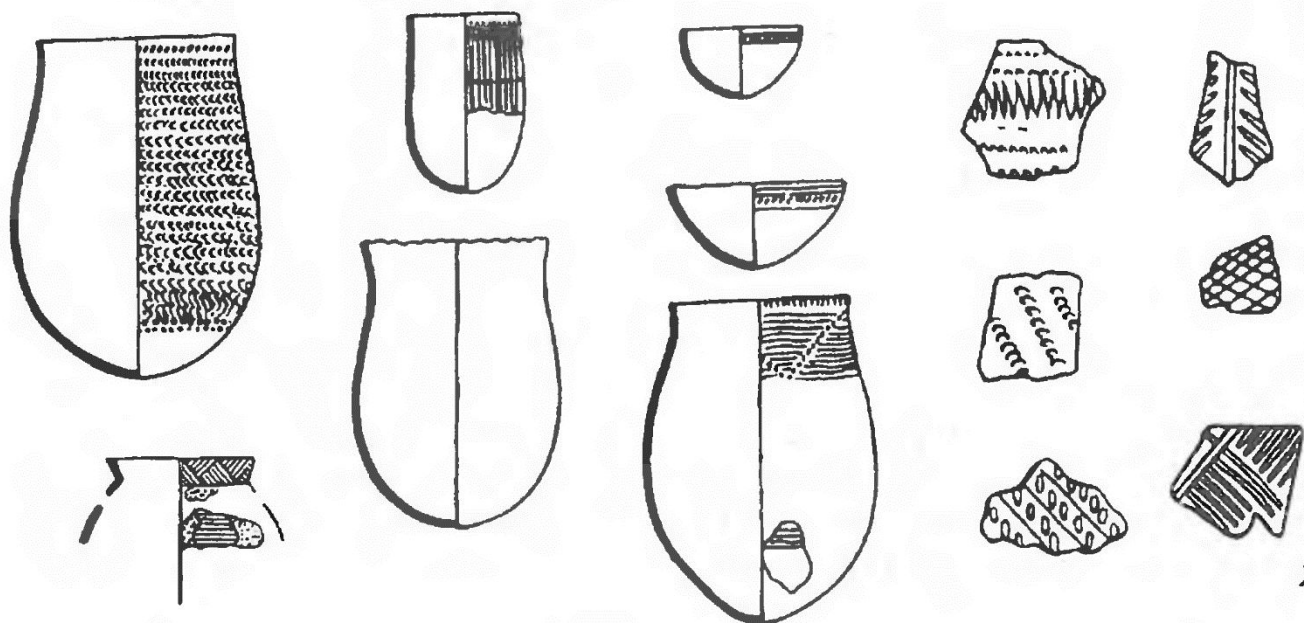
### Неолитические памятники и культуры Северной Евразии:

1 — буго-днестровская культура; 2 — днепро-донецкая культура; 3 — нарвско-неманская культура; 4 — льяловская культура; 5 — неолит Копетдага; 6 — джейтунская культура; 7 — китойская культура; 8 — исаковская и серовская культуры; 9 — ямочно-гребенчатая культурно-историческая общность





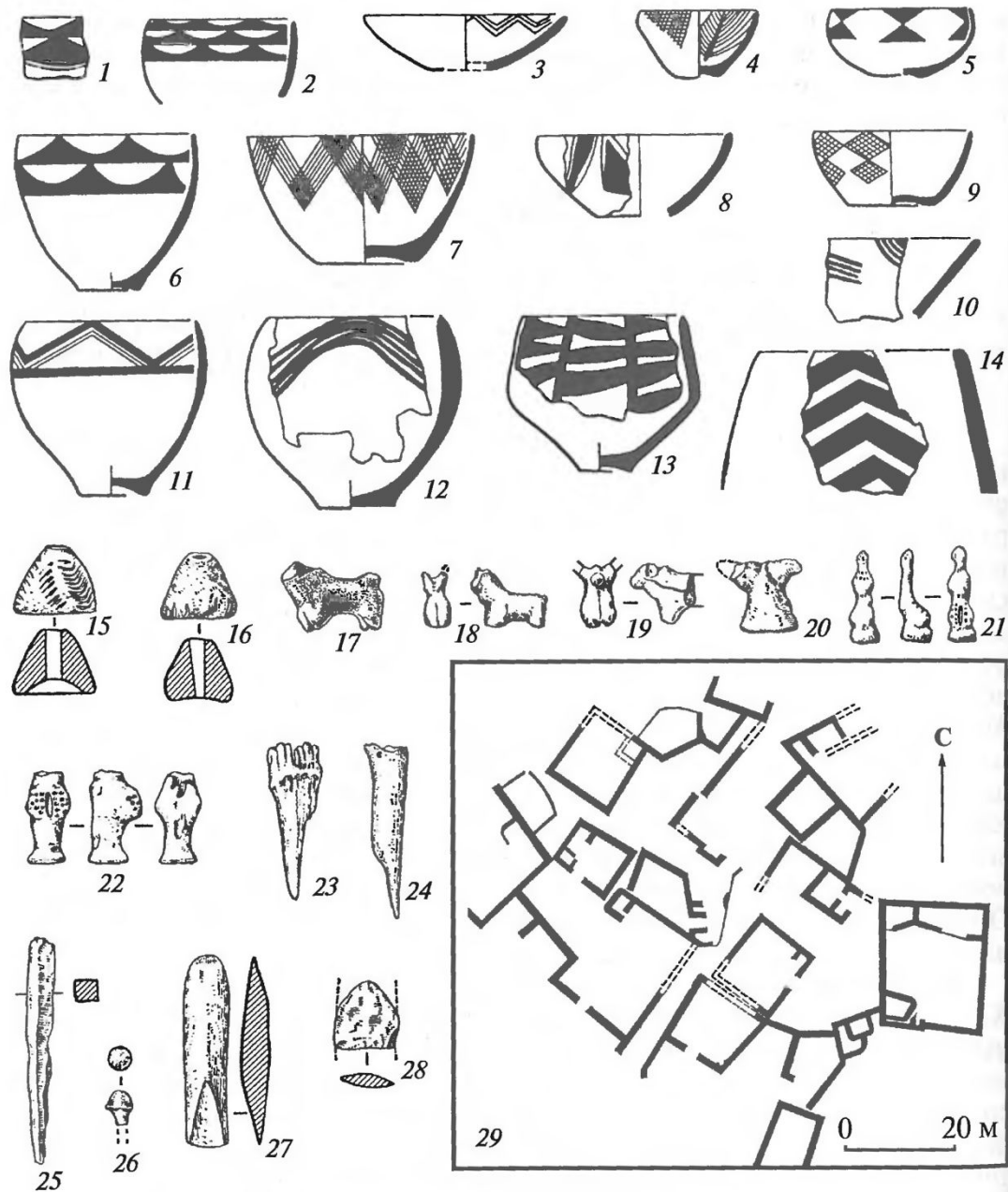
1



2

**Керамика неолита Средней Азии:**

1 — джейтунская культура; 2 — кельтеминарская культура

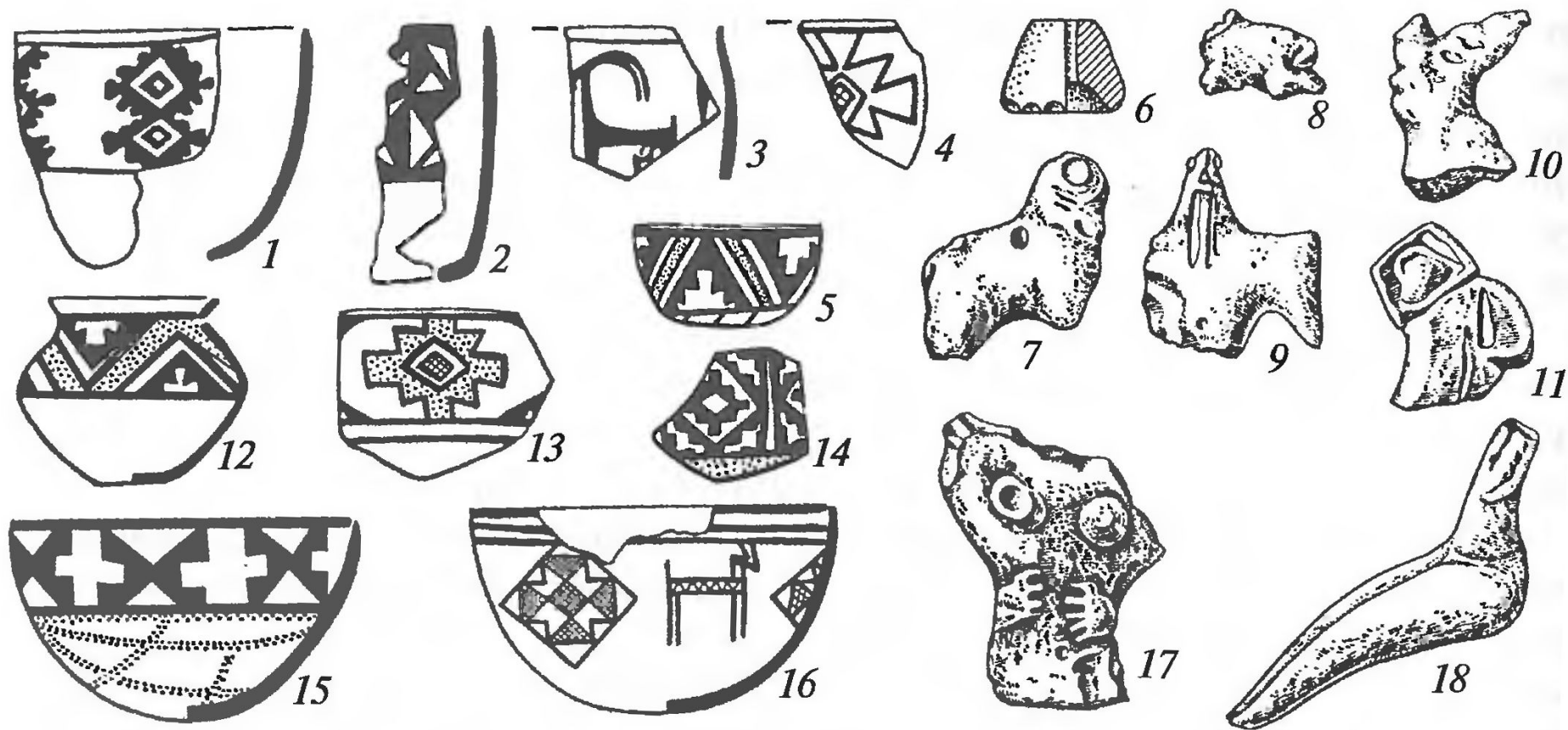


**Комплекс Дашлыджи-депе (энеолит однокомнатных домов):**

1-14 — сосуды; 15, 16 — терракотовые пряслица; 17-22 — глиняные статуэтки; 23, 24 — костяные проколки; 25-28 — металлические изделия; 29 — план поселения



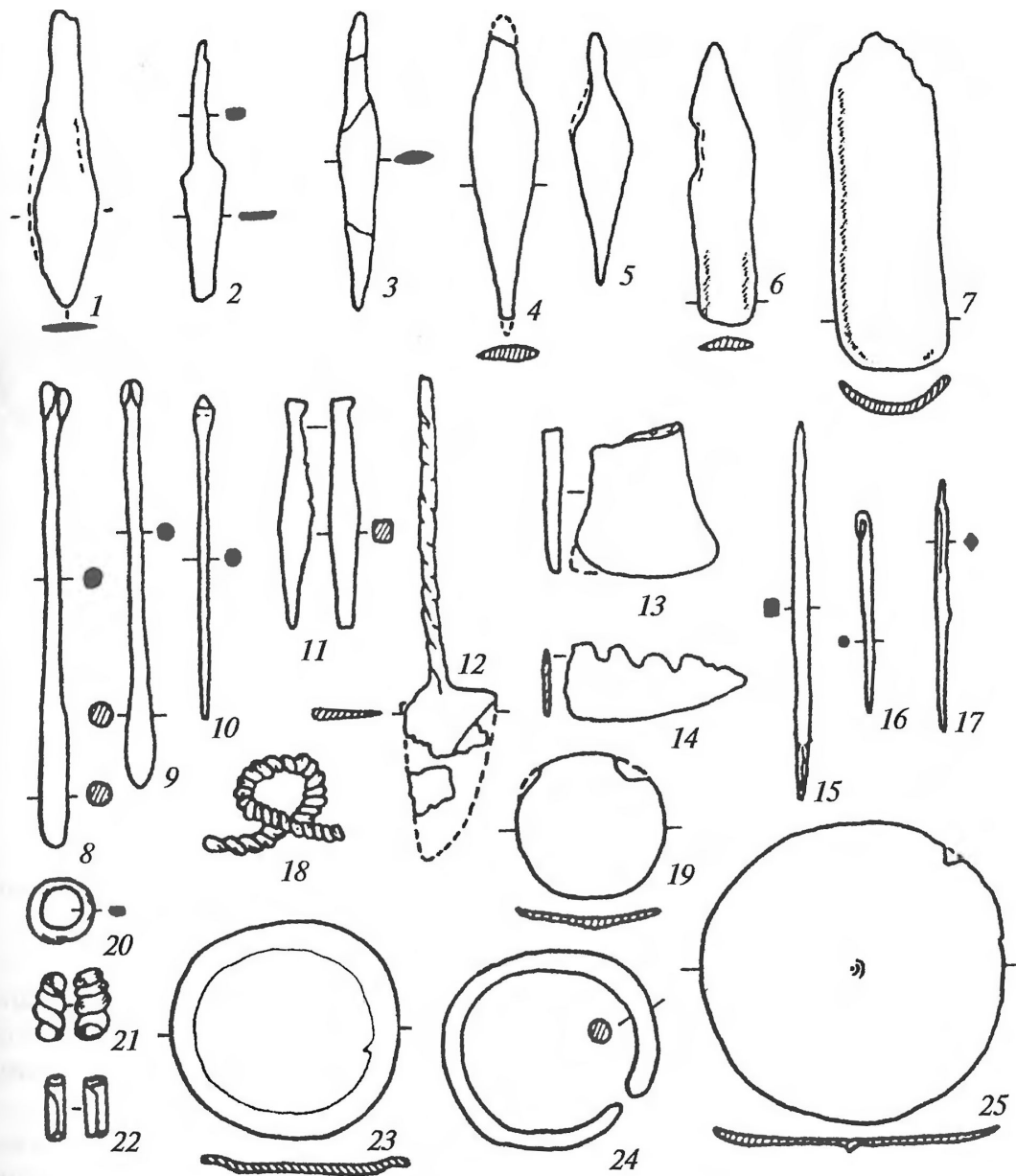




**Комплекс Геоксюр I (энеолит многокомнатных домов):**

1-5, 12-16 — сосуды; 6 — пряслице; 7-11, 17, 18 — терракотовые статуэтки



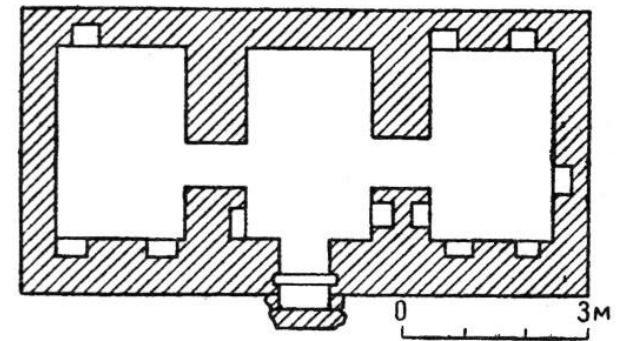
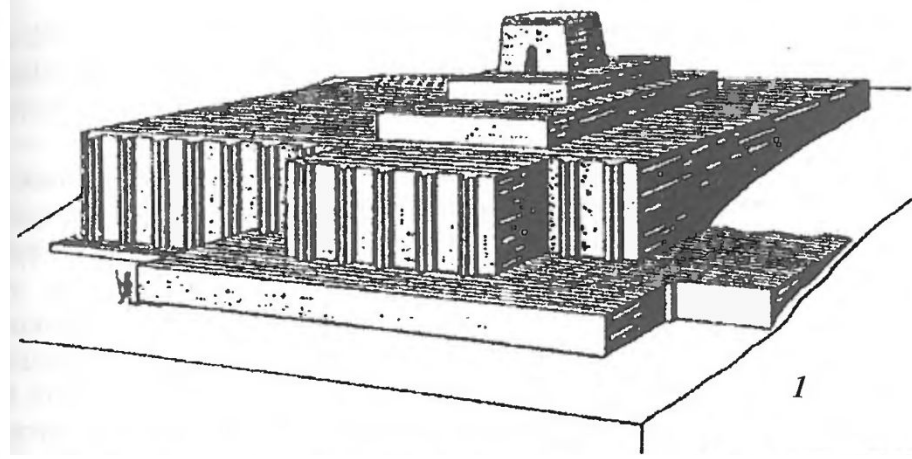
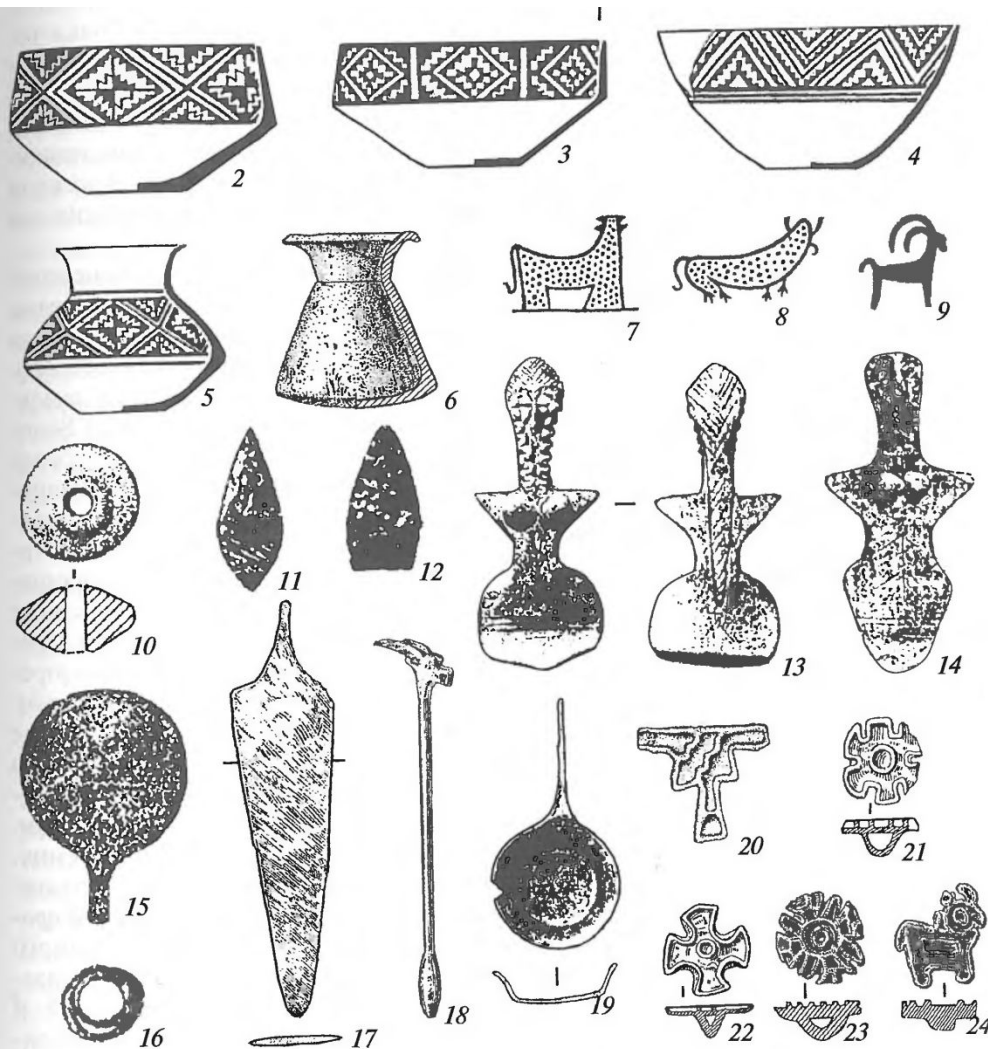


**Медные орудия, оружие и украшения с памятников среднеазиатского энеолита:**

1-6, 12 — ножи; 7 — долото (?); 8-10 — булавки; 11 — пробойник; 13, 14 — обломки тесел;  
 15, 17 — шилья; 16 — игла; 18 — спираль; 19, 25 — зеркала (?); 20-22 — пронизи; 23 — бляшка;  
 24 — браслет

## Культуры ранних земледельцев и скотоводов юга Средней Азии:

1 — реконструкция культового комплекса Алтын-депе; 2–5 — керамика; 6 — каменный сосуд; 7–9 — мотивы росписи на керамике; 10 — каменная булава; 11, 12 — кремневые наконечники стрел; 13, 14 — глиняные женские статуэтки; 15 — зеркало; 16 — спираль; 17 — нож; 18 — булавка; 19 — ложечка; 20–24 — печати (15–24 — бронза)

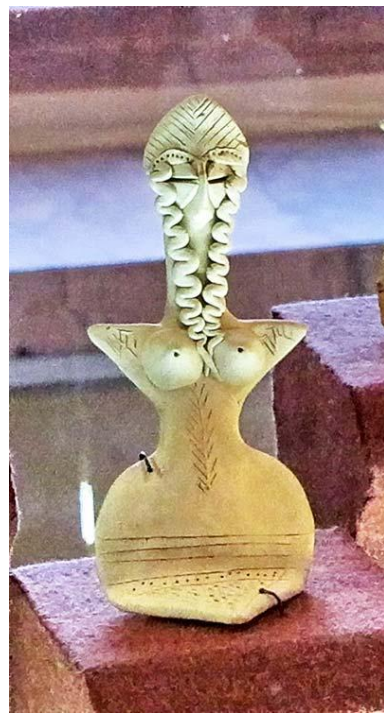
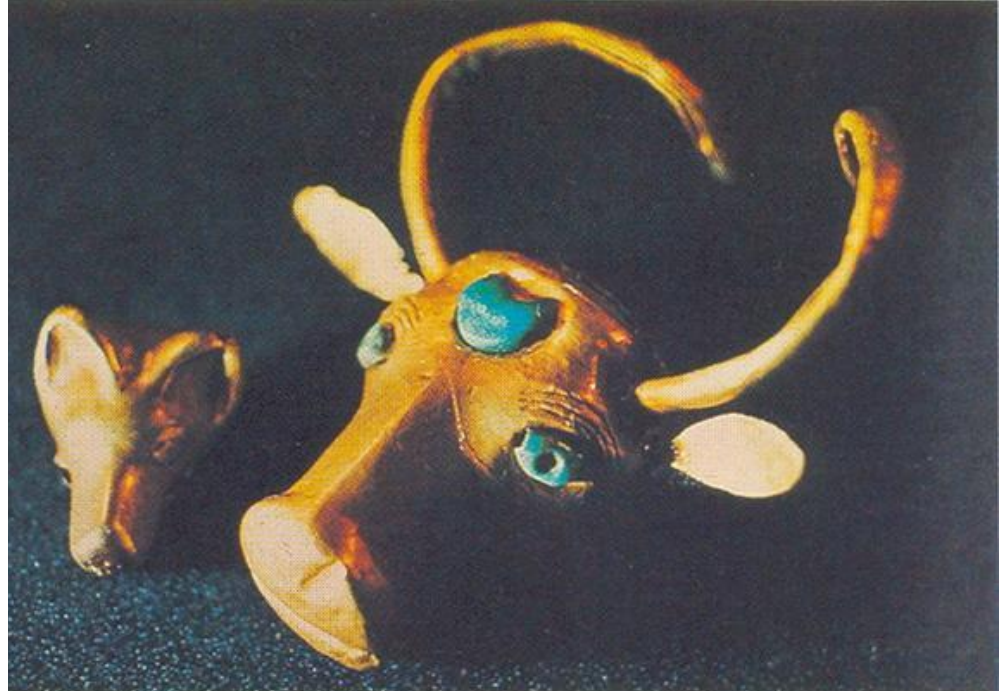


Алтын-тепе.  
План гробницы



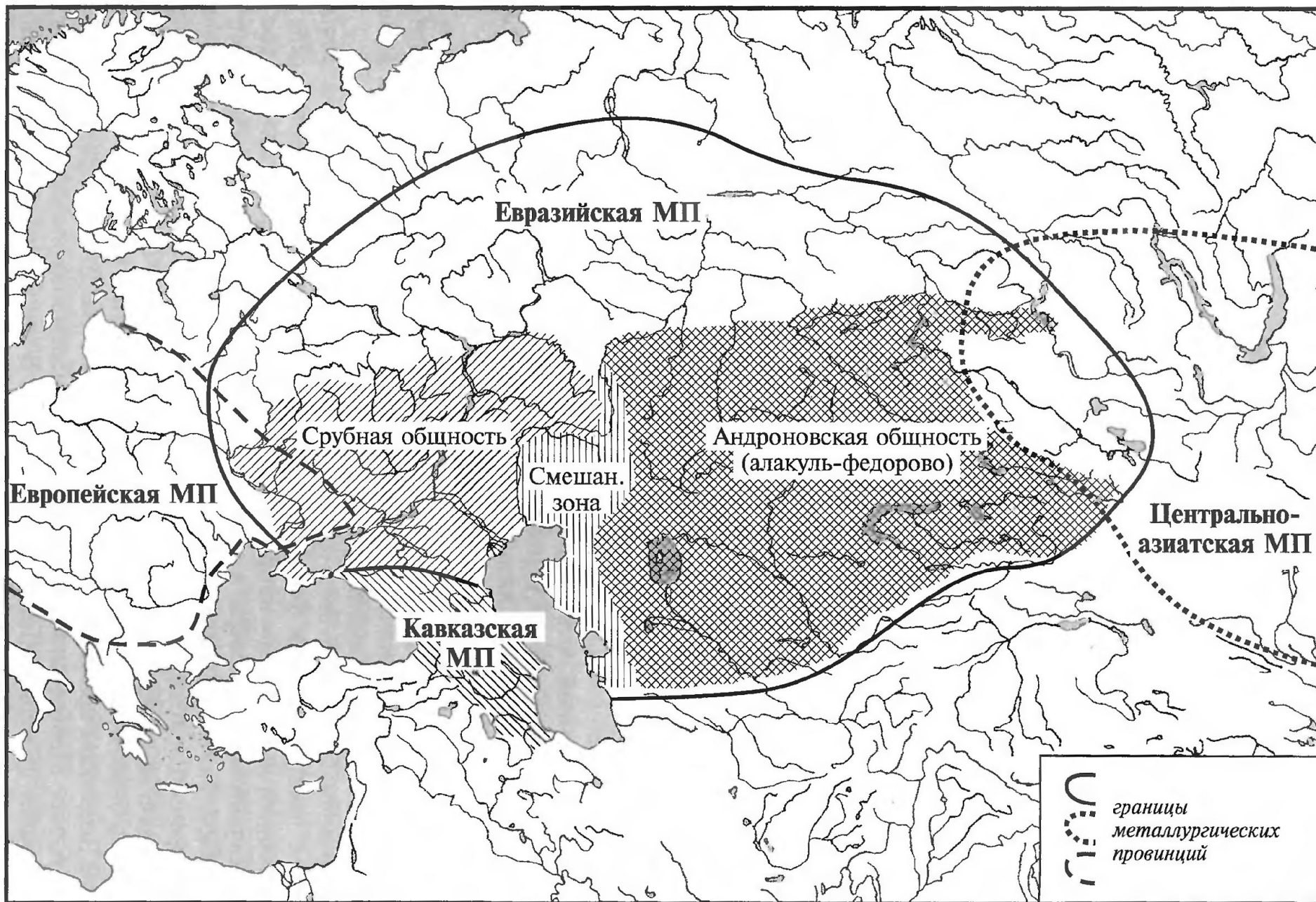






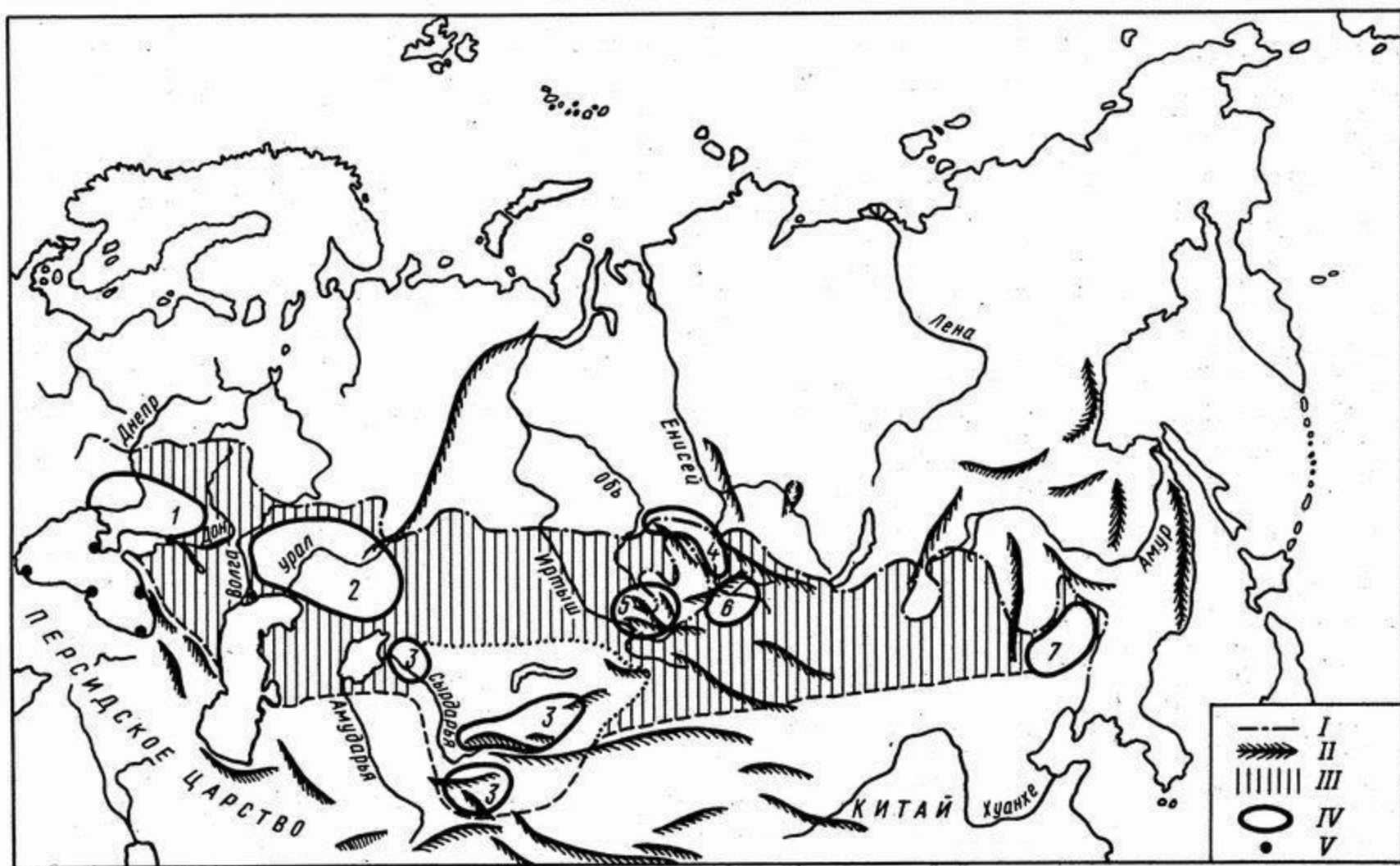
**Алтын-депе, комплекс  
периода Намазга V:**

1, 2 — каменные бусы; 3, 4 — золотые головки волка и быка;  
5 — изделие из кости; 6 — терракотовая модель повозки



**Границы металлургических провинций позднего бронзового века**  
 (границы Евразийской провинции приведены на период ее второй фазы)

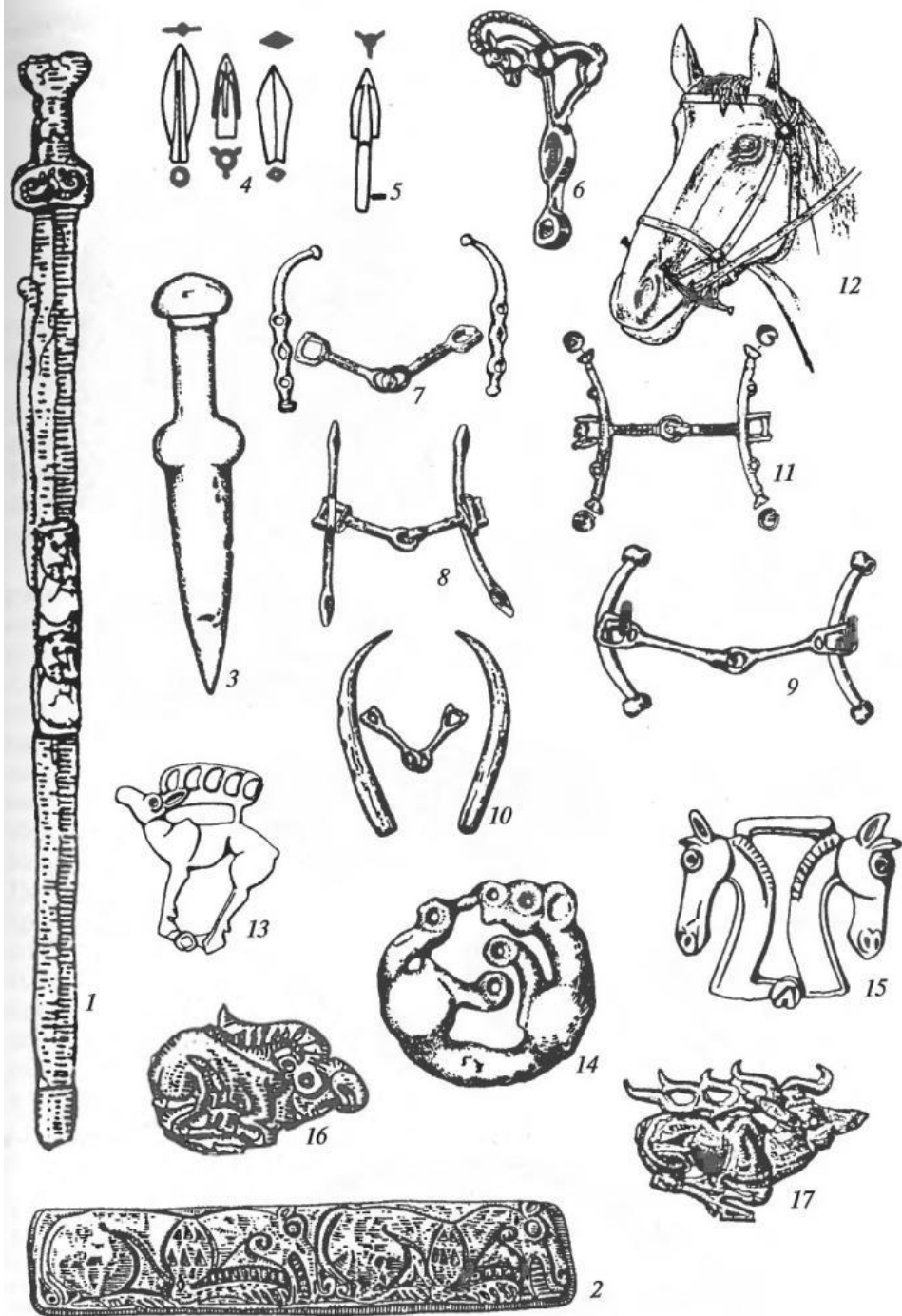




Скифо-сибирский мир:

- I — территория степей и лесостепей; II — горные хребты; III — зона скифо-сибирского мира Евразии; IV — отдельные культуры скифо-сибирского мира: 1 — скифы; 2 — савроматы, 3 — саки, 4 — тагарская культура, 5 — культура Горного Алтая, 6 — культуры Тувы и Монголии, 7 — Ордос; V — города-государства Причерноморья

Культуры сако-массагетского круга.  
Вооружение, конское снаряжение,  
«звериный стиль»



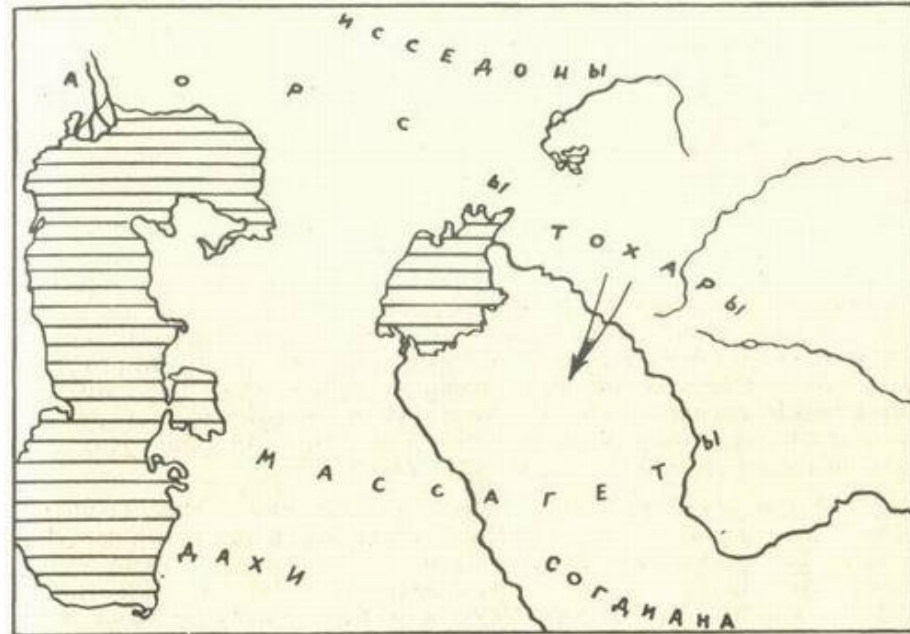
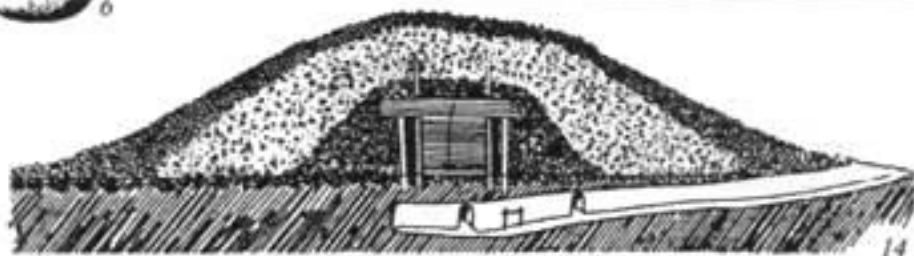
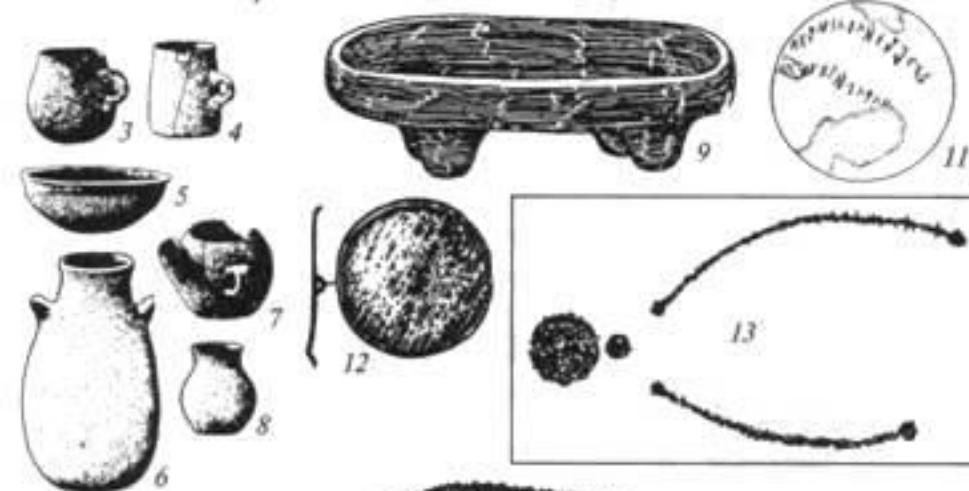


Рис. 4. Ираноязычное население Средней Азии во второй половине I тыс. до н. э.

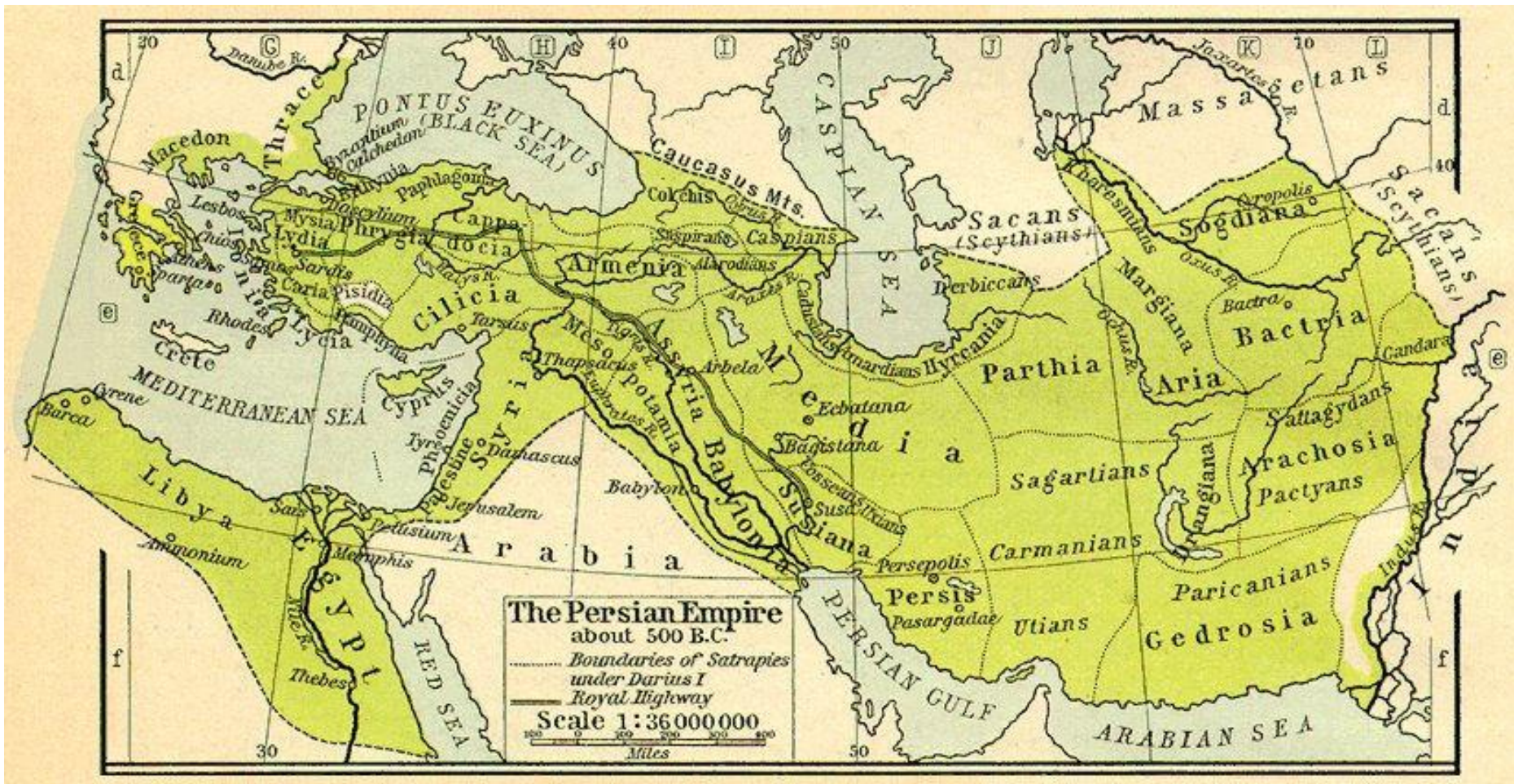


Культуры сако-массагетского круга.  
 Погребения, одежда, сосуды, предметы туалета и культа



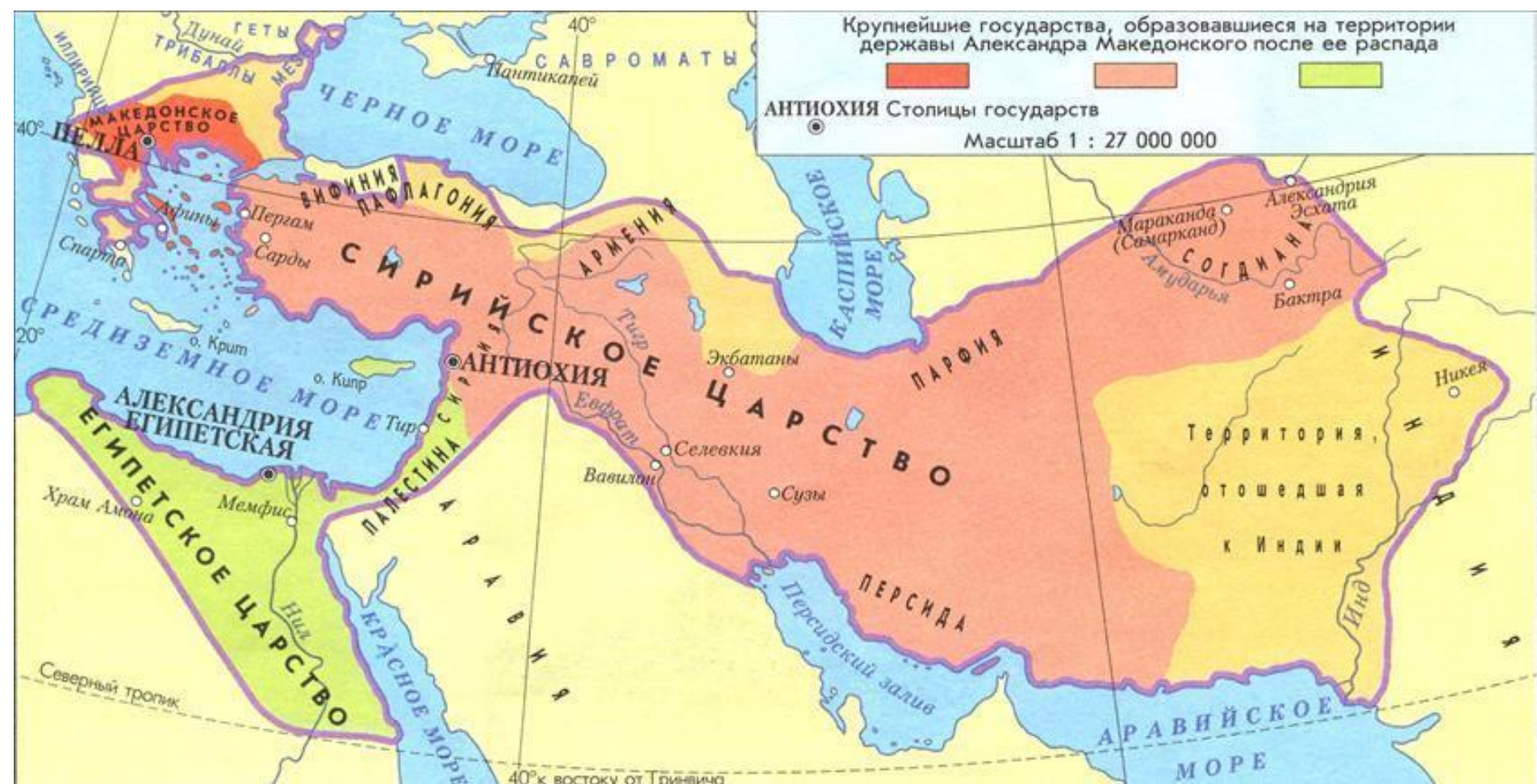






Персидская держава Ахеменидов (VI-IV вв. до н.э.)





**Государство Селевкидов (Сирийское царство)** — эллинистическая монархия, образовавшаяся при распаде империи Александра Македонского. Селевкия (305—240 до н. э.), Антиохия (240—64 до н. э.).

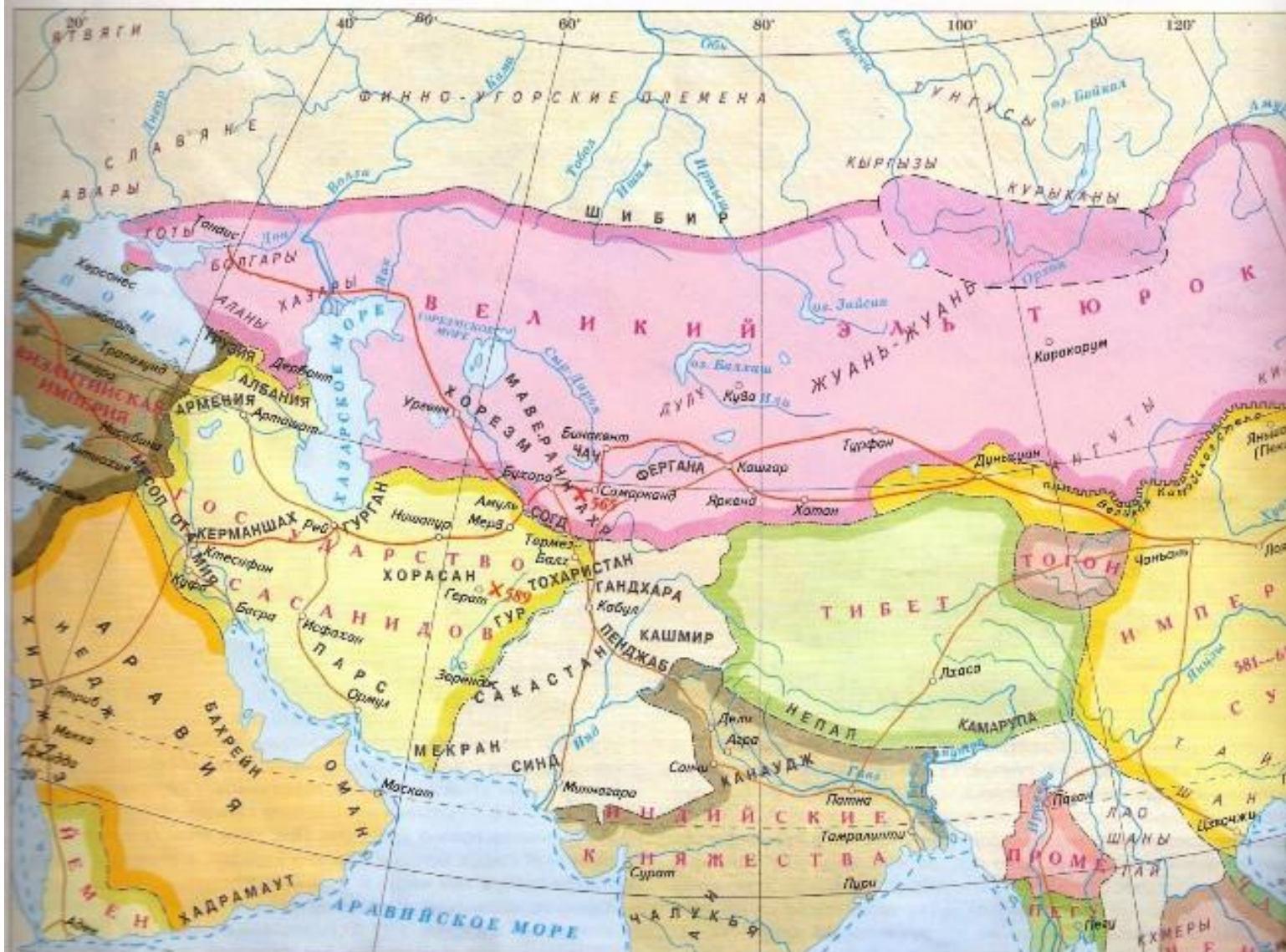




**Кушанское царство** — древнее государство на территории современной Средней Азии, Афганистана, Пакистана, Северной Индии, период расцвета приходится на 105—250 годы н. э.



# ВЕЛИКИЙ ТЮРКСКИЙ КАГАНАТ в VI — начале VII в.







УСЛОВНЫЕ ОБОЗНАЧЕНИЯ	
НАЗВАНИЯ	
<b>ИНДИЯ</b> государства	Границы государств
<b>СОГД</b> исторических областей	<b>Район этногенеза тюркотов</b>
<b>ХАЗАРЫ</b> племен	<b>X 589</b> Гератская битва тюркотов с персами
Важнейшие сухопутные и морские торговые пути	<b>X 565</b> Разгром эфталтов тюркотами при Нисефе





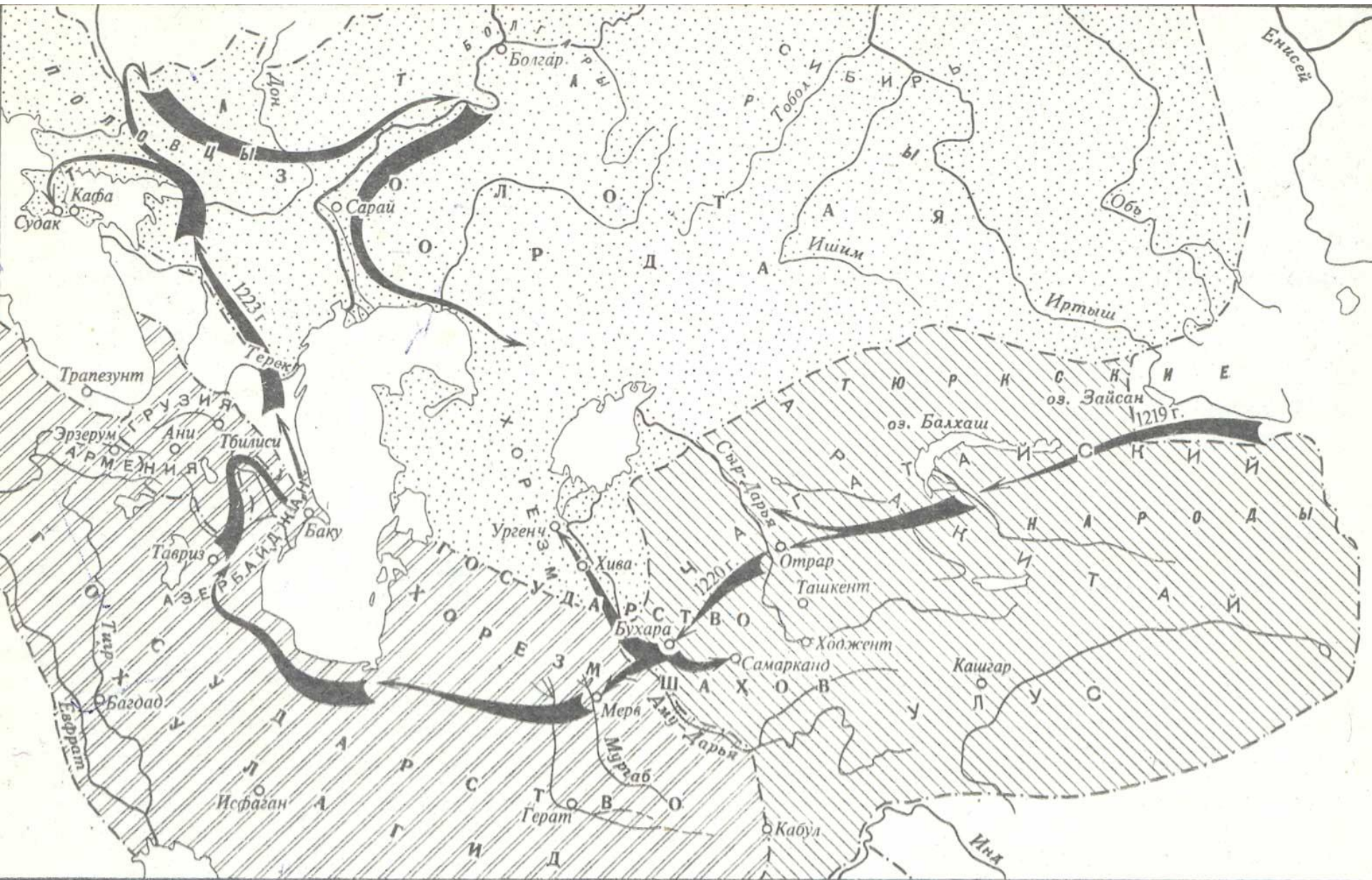




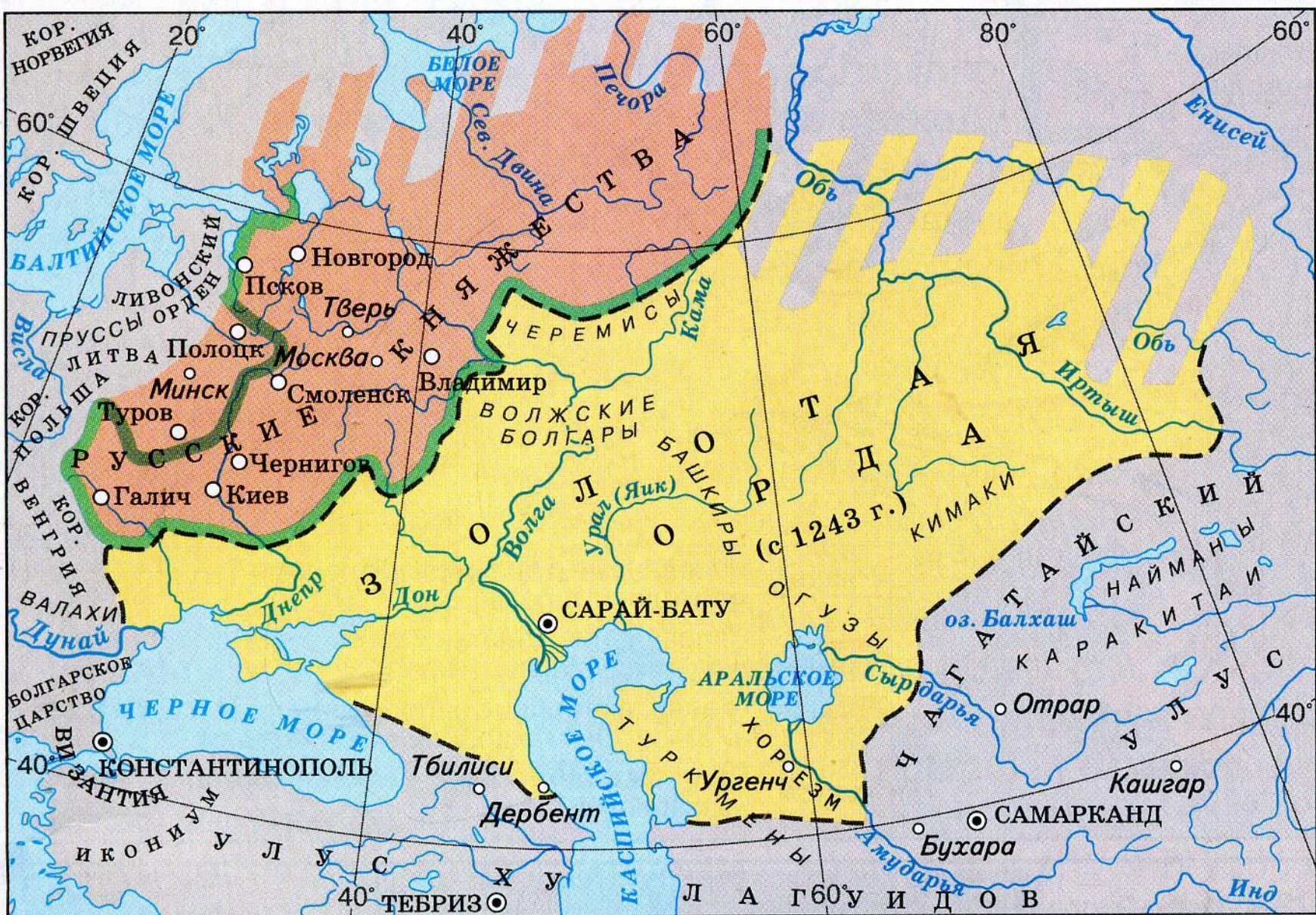
-  Район первоначального расселения турок-сельджуков в X в.
-  Завоевательные походы турок-сельджуков в X в.
-  Государство турок-сельджуков в период расцвета в к. XI в.
-  Границы государства Газневидов в период расцвета при Махмуде Газневи (1072-1092 гг.)











Приблизительная территория Золотой Орды во второй половине XIII в.



Территория русских княжеств, подвластных Золотой Орде во второй половине XIII в.

Масштаб 1:45 000 000

















Россия

Монголия

★  
Астана

Казахстан

оз. Балхаш

Аральское  
море

Бишкек  
★

оз. Иссык-Куль

Узбекистан

Киргизия

Ташкент  
★

Китай

Азербайджан

★  
Баку

Туркмения

Таджикистан

★  
Ашхабад

★  
Душанбе

★  
Тегеран

Иран

Афганистан

Пакистан

★  
Кабул

Индия



Казахи



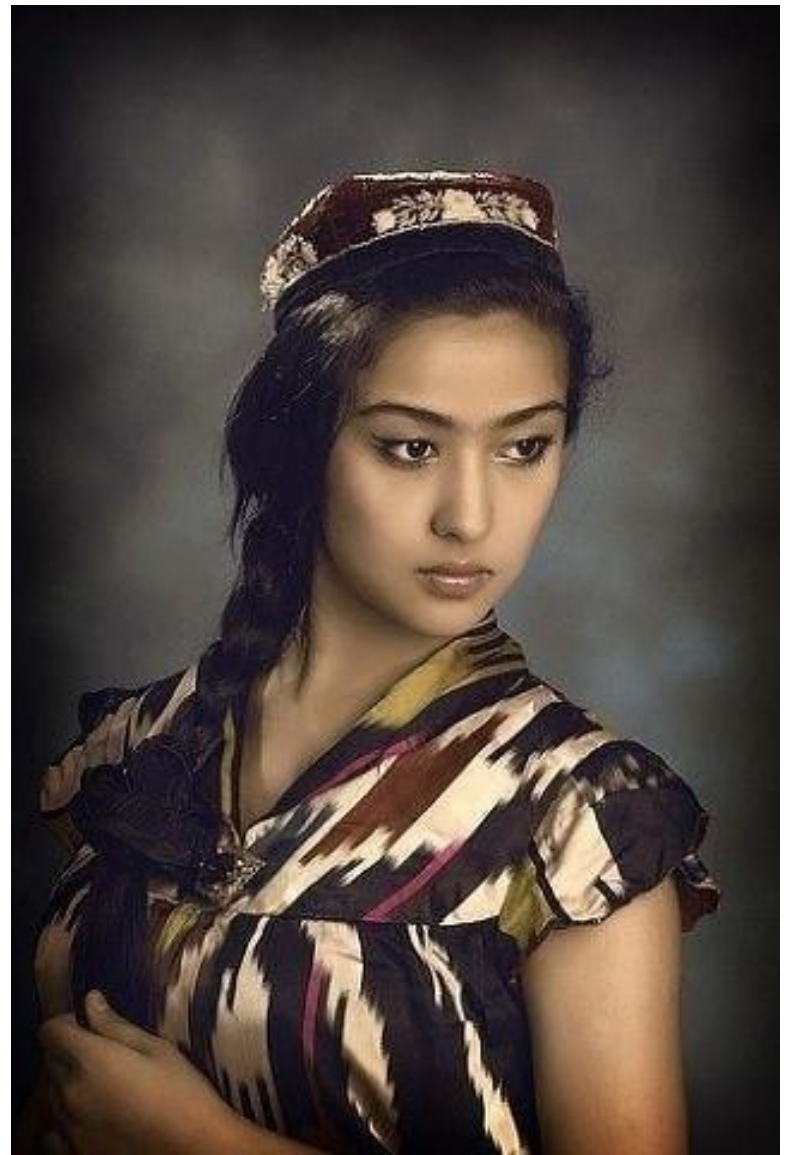


Киргизы



Каракалпак  
и





Таджики



Узбеки





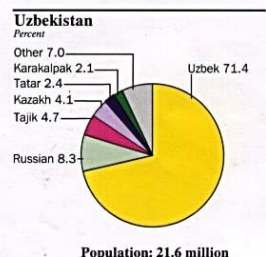
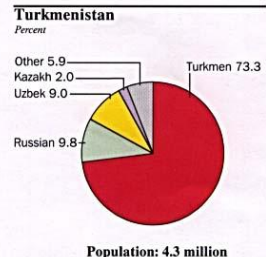
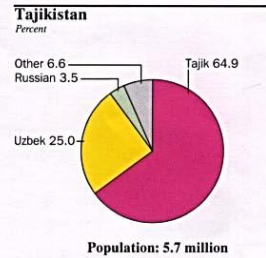
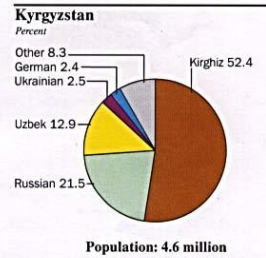
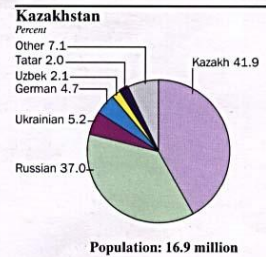
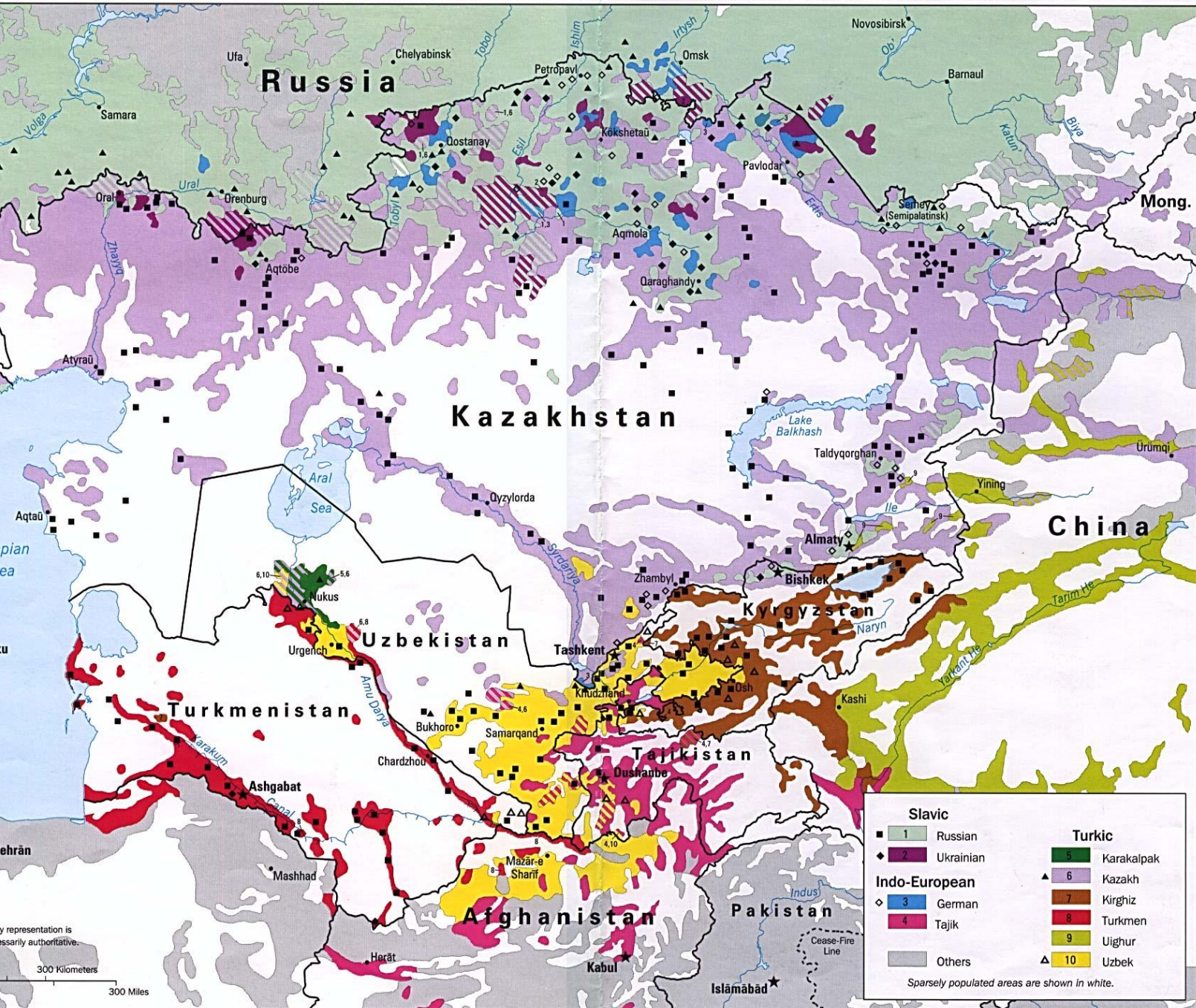
Туркмены



Уйгуры







**Slavic**

- 1 Russian
- ◆ 2 Ukrainian
- ◇ 3 German
- 4 Tajik
- Others

**Indo-European**

- 5 Karakalpak
- ▲ 6 Kazakh
- 7 Kirghiz
- 8 Turkmen
- 9 Uighur
- ▲ 10 Uzbek

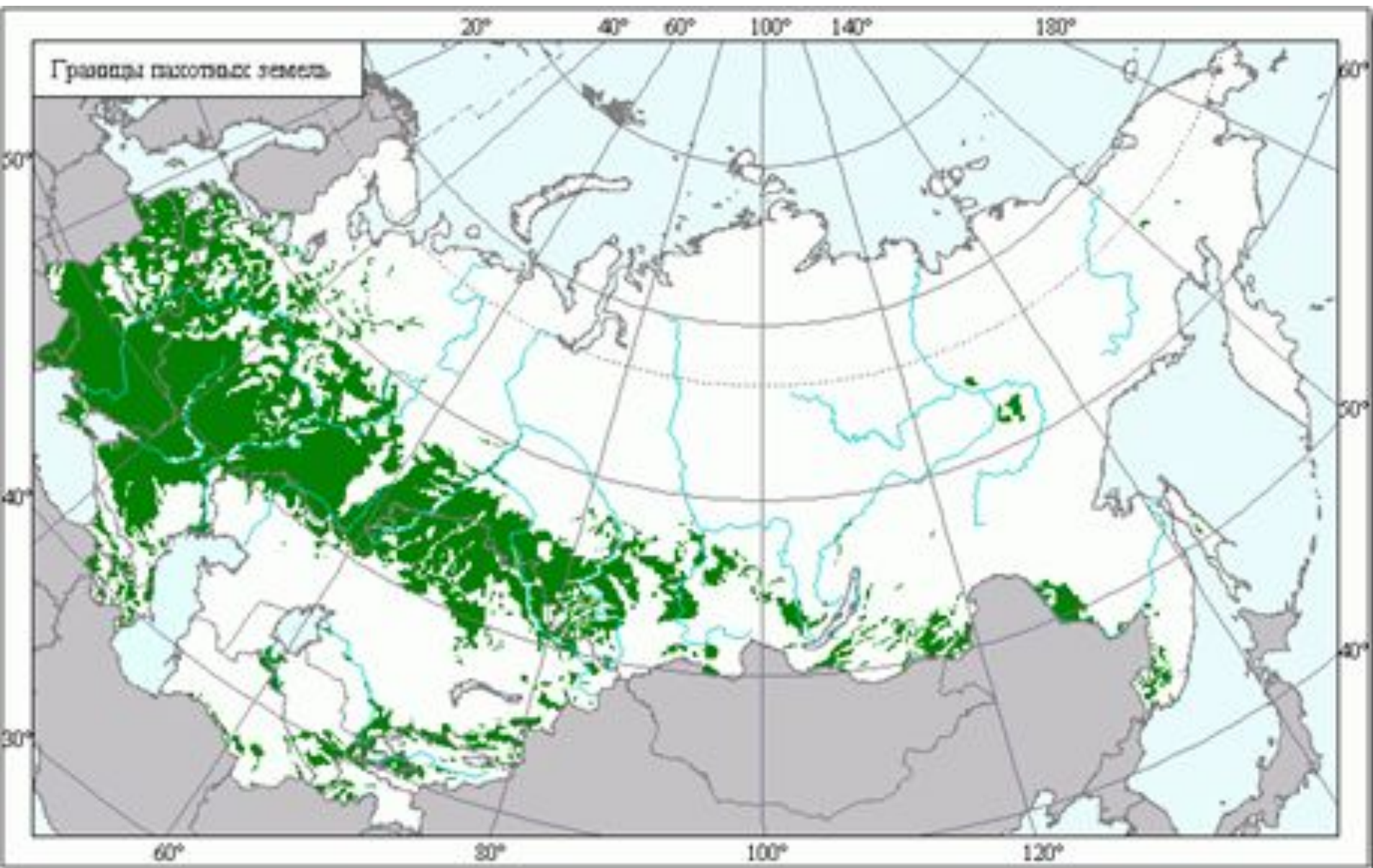
Sparsely populated areas are shown in white.

Representation is not necessarily authoritative.

300 Kilometers / 300 Miles



Границы пастбищных земель











Вспашка земли традиционным способом. Конец XIX в.





Старинный способ сева пшеницы из полы одежды. Самаркандская область. 1894 г.



Молотьба пшеницы способом прогона скота по уложенным на току снопам. Самаркандская область. 1931 г





Старинное водоподъемное сооружение чигирь. Хорезм. XIX в.

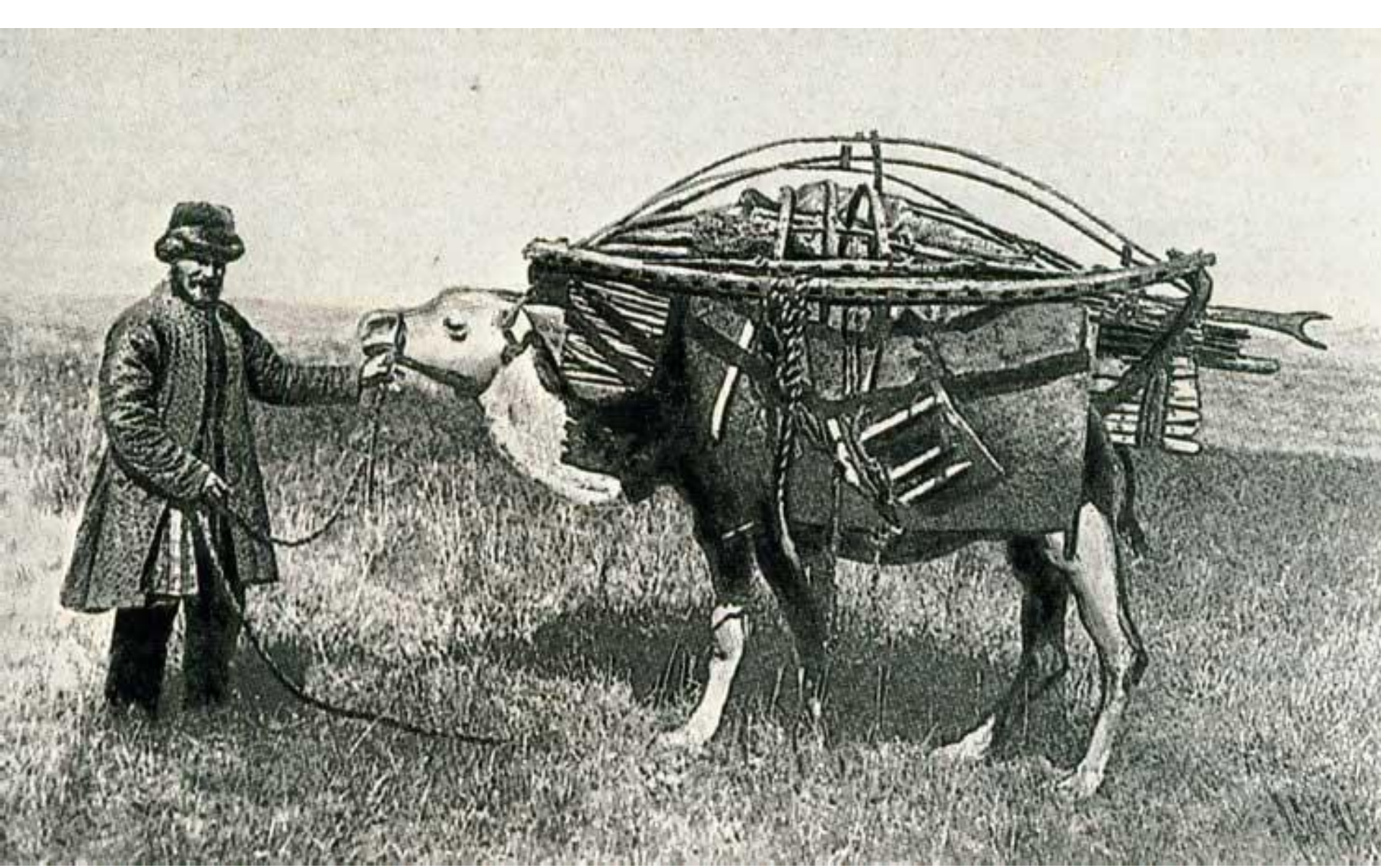


Полив хлопчатника. Традиционный способ полива хлопчатника при помощи кетменя, способ полива хлопчатника гибкими шлангами. Ташкентская область





Быт казахского  
кочевника.











central-asians.ru  
страны центральной азии













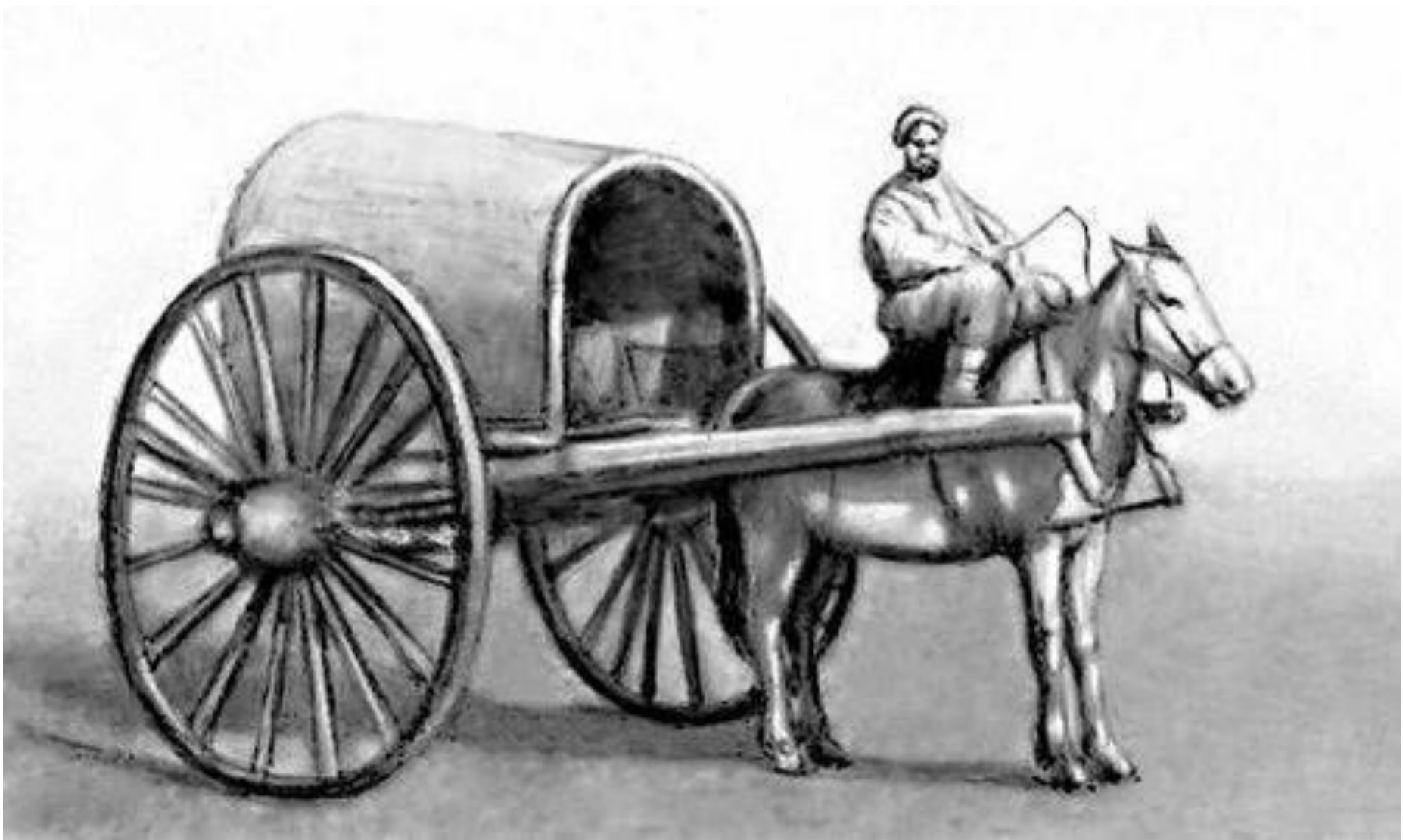














Каракалпакская арба, 20 годы  
XX в.





Городская цитадель Арк в



WanderMom.com

Шахристан  
Хивы



Базар Самарканда







Махалля  
Ташкента





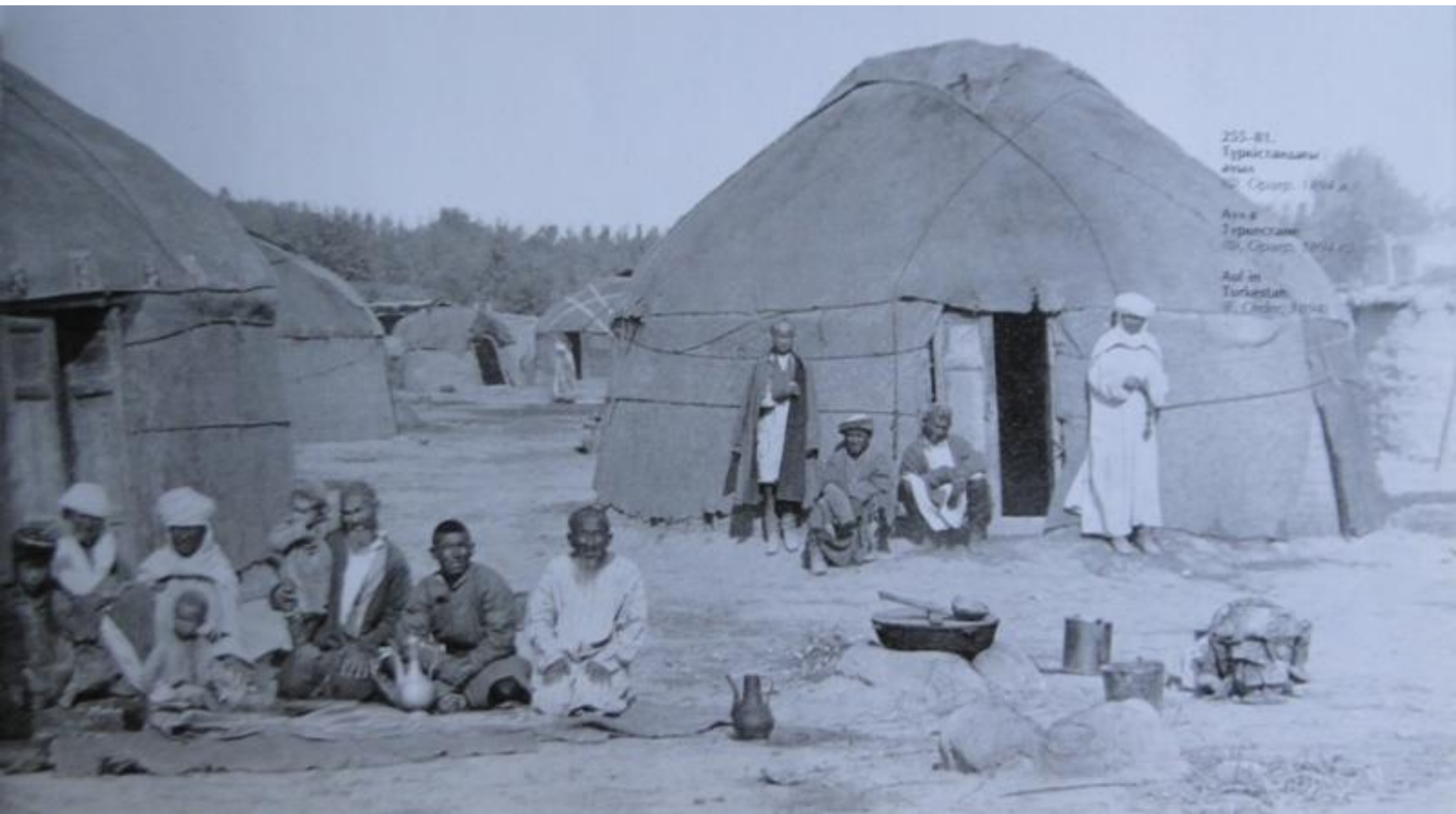
Кишлак в Таджикистане



Кишлак Япшорв,  
Памир







255-81.  
Туркестан аялы  
1849 г.  
Аул  
Туркестан  
1849 г.  
Аул  
Туркестан  
1849 г.

Казакский аул. 1849 г.

Айван дома  
(Коканд)









Дозорная башня в кишлаке.  
Памир





Монгольская юрта



Тюркская юрта  
Каракалпаки 20 годов







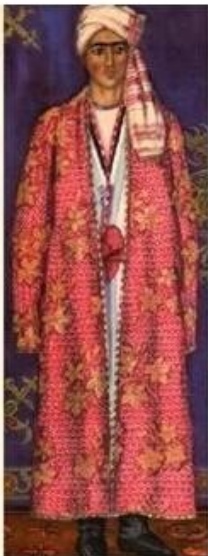




Навруз в



# Таджики







# trn210100212 Central Asia  
Taran Valeriy (C) GeoPhoto.Ru



из журнала Советское фото, 1977 "Узбекская  
Мадонна"





Казахи





Туркмены





















Бывший правитель Бухары Сейид Алим-хан





Бай



comunicom.ru







Мечеть Калон,  
Самарканд





Мечеть «Биби Ханум»,  
Самарканд



Мечеть Туркменбаши Рухы,  
Ашхабад





Dmitriy Chistoprudov | 28-300.ru Photo Agency

Мечеть «Хазрет Султан»,  
Астана









