

ПРАВИТЕЛЬСТВО САНКТ-ПЕТЕРБУРГА  
КОМИТЕТ ПО НАУКЕ И ВЫСШЕЙ ШКОЛЕ

Санкт-Петербургское государственное бюджетное  
профессиональное образовательное учреждение  
«ПЕТРОВСКИЙ КОЛЛЕДЖ»

СПб ГБПОУ «ПЕТРОВСКИЙ КОЛЛЕДЖ»

Отделение международных программ, туризма и сервиса

## ДИПЛОМНЫЙ ПРОЕКТ

РАЗРАБОТКА ДИЗАЙН-ПРОЕКТА ИНТЕРЬЕРА  
КУХНИ-ГОСТИНОЙ И СПАЛЬНИ  
В ТРЕХКОМНАТНОЙ КВАРТИРЕ

Табаковой Екатерины Денисовны

Студентки группы № 2543

Специальность 54.02.01 «Дизайн» (в культуре и искусстве)

Руководитель: Сони́на Ольга Эдуардовна





## Актуальность темы

Актуальность дизайн-проекта в том, чтобы организовать пространство максимально удобным и комфортным, которое выполняло бы функцию кухни и гостиной одновременно.

Целевая аудитория данного вида жилья абсолютно разнообразна, в такой квартире может жить как один человек, пара или же семья.



## Цели и задачи

### Цель:

Разработать дизайн-проект кухни-гостиной и спальни.

### Задачи:

- Провести предпроектное исследование;
- Разработать концепцию интерьера;
- Выбрать стилистическое решение;
- Изучить особенности планировки и выполнить функциональное зонирование жилого помещения;
- Выбрать колористическое решение интерьера;
- Сделать подбор отделочных материалов, мебели и оборудования;
- Продумать сценарии освещения;
- Разработать предмет мебели для своего интерьера;



## Характеристика объекта

Квартира находится в ЖК Legenda расположенном по адресу Невский р-н, Дальневосточная 12.

Общая площадь 75,4 м<sup>2</sup>, где кухня-гостинная занимает 22,8 м<sup>2</sup>, спальня 11,1 м<sup>2</sup>. Высота потолков 3м. Дом имеет панорамное остекление и свободную планировку квартир.



## ПРЕДПРОЕКТНЫЙ АНАЛИЗ



Дизайнер David Yama



Дом Алвара Аалто в Хельсинки





Принты Маримекко



Дизайн Маримекко





## Концепция дизайн-проекта

Дизайн-проект был выполнен в стиле финского модерна вдохновленный интерьерами 70-х годов и изделиями компании Маримекко. Их ткани и принты отличаются броскими и яркими узорами, использованием крупных абстрактных мотивов, которые придадут яркий и смелый образ при простой и лаконичной мебели.

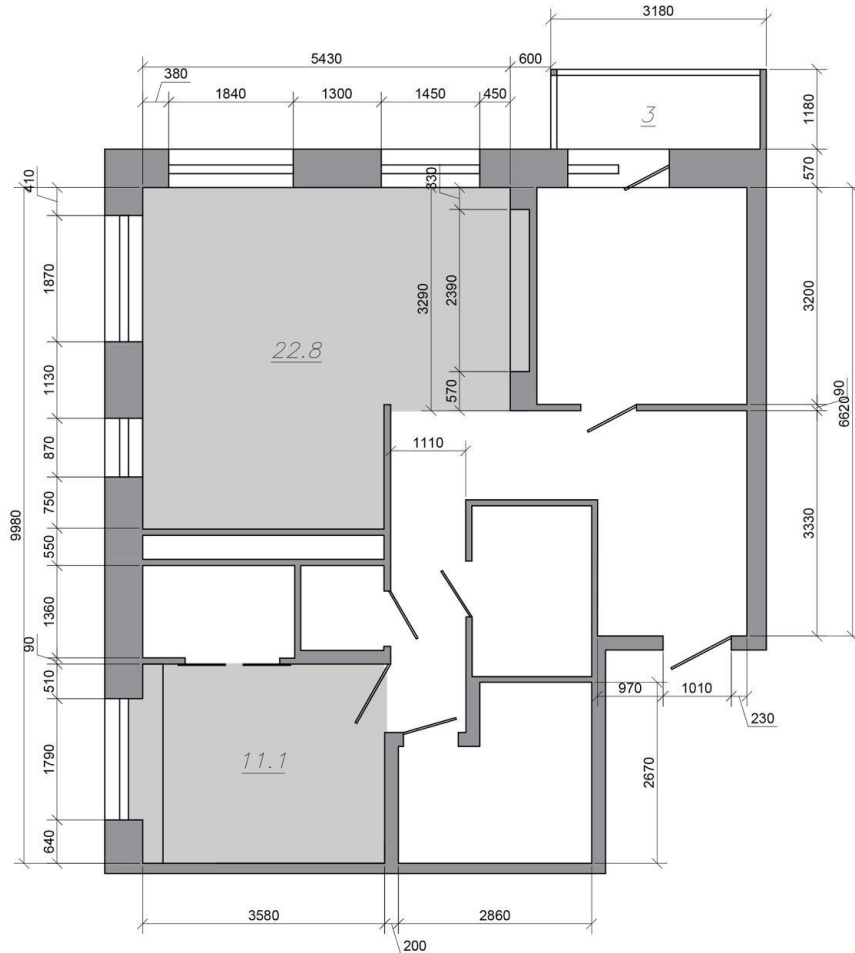


## Marimekko

Финская дизайнерская компания основана Арми и Вильо Ратиа в 1951 году, производит одежду, текстиль, аксессуары, товары для кухни и для ванной, канцелярские товары, а также посуду с оригинальным броским современным дизайном. В настоящее время «Marimekko» – один из самых известных в мире финских брендов.

История «Маримекко» началась с маленькой фабрики Printex, производившей кухонную клеёнку и ткани с набивным рисунком. Она была куплена в 1949 году Вильо Ратиа, а его жена Арми в сотрудничестве с дизайнером Майей Исола занялась разработкой новых узоров для ткани и рекламой.

# План квартиры



Площадь кухни - гостиной 22,8 м<sup>2</sup>.  
Площадь спальни - 11,1 м<sup>2</sup>.



## Стилистическое решение интерьера

Финскому модерну характерно светлое пространство, простая и лаконичная мебель, присутствуют комбинации стеклянных и деревянных поверхностей, закрытых и открытых полок. Несмотря на то, что сама мебель достаточно простая, а основной цвет у скандинавского стиля белый - интерьер дополняется множеством интересного декора, сочетанием разных фактур и ярких пятен из текстиля, что придает холодному “северному” пространству красоту и уют, что особенно актуально для финского модерна.

## Подбор мебели для интерьера

Кресло Vicky Velvet  
от KARE

Барный стул  
MORPH BAR CHAIR  
от Zeitraum

Угловой диван William от Zanotta

Комплект журнальных столиков  
NARVIK от Pohjanmaan



Подвесные ящики  
от ЛайфМебель

Табурет Stool 60  
от Artek

Парящая кровать от Ormatek

## Выбор осветительных приборов



Торшер Sommerard  
от circa lighting

Светильники loftdesigne 812  
от Eurosvet



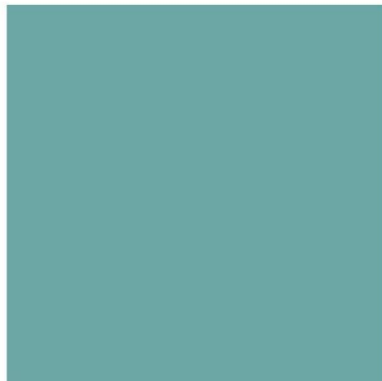
Светодиодный подвесной  
светильник Topper от Eurosvet



Потолочный светодиодный  
светильник URBANO от  
Lightstar



ЛДСП Egger 16мм  
Дуб Корбридж натуральный



ЛДСП Color 16мм  
8841 AQUAMARINE

## Колористическое решение и подбор отделочных материалов

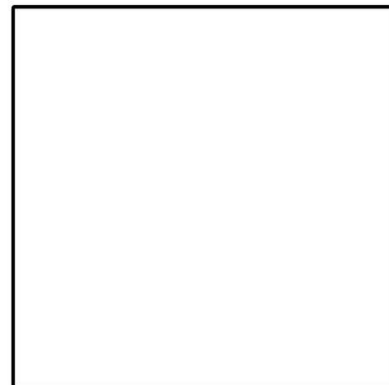
Исходя из стилистического решения  
были подобраны материалы и  
цветовые решения для интерьера  
кухни-гостиной.



Принты и ткани финской компании Маримекко



Ламинат Egger  
Сосна Аланд белая



Краска в/д матовая для стен  
Dulux Easy



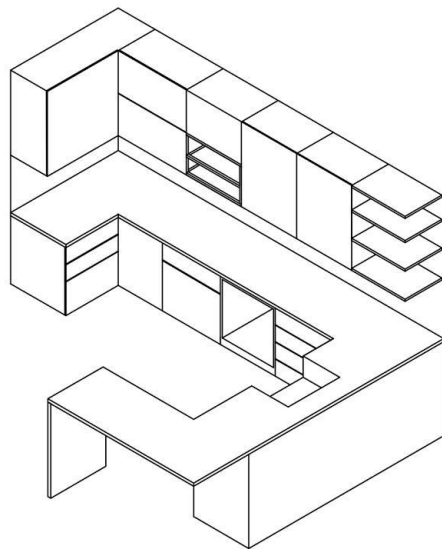
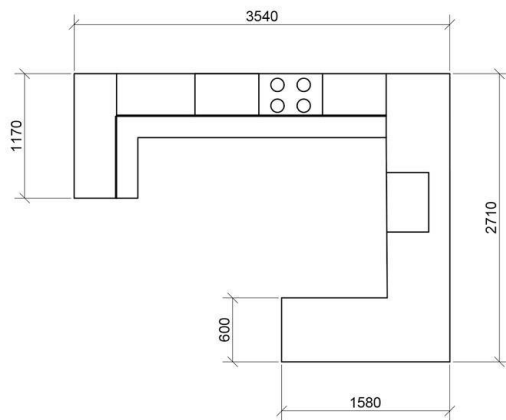
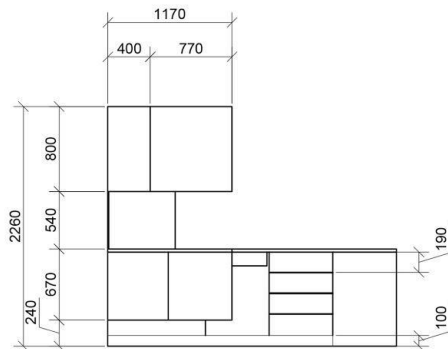
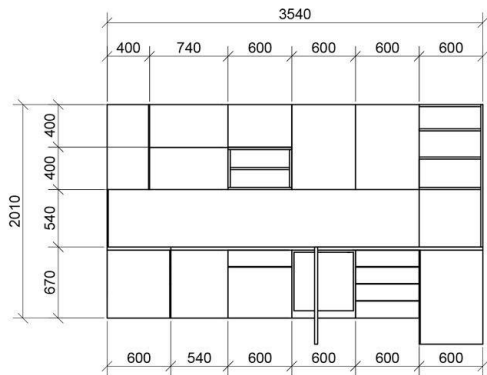


## Разработка кухонного комплекта мебели

Для дизайн-проекта квартиры в стиле финского модерна была разработана кухонная мебель.

Были использованы яркие контрастные цвета, такие как голубой и цвет теплого оттенка дерева. Также был использован активный принт компании “Маримекко” на стеклянном фартуке.

Все ящики открываются с помощью системы “push-to-open”, поэтому отсутствие ручек на фасаде делает общую конструкцию более легкой, не перегружая ее.



## Чертеж кухонного комплекта мебели

Габаритные размеры кухонного комплекта: 3540 x 2710 x 2010

Фасад кухни выполнен из ЛДСП 16 мм

Столешница: белый акрил, дерево

Фартук: стекло

Цветовая гамма:

белый/рыжий/голубой.

Был использован активный принт компании "Маримекко" на стеклянном фартуке.















## **Заключение и экономическое обоснование дизайн-проекта**

В ходе разработки дизайн - проекта были выполнены такие работы как: функциональное зонирование и планировочное решение помещений, произведен подбор отделочных материалов, осветительных приборов, мебели и оборудования. Стилистическое решение. Для зоны готовки был разработан индивидуальный дизайн кухонного комплекта мебели. Был визуализирован интерьер. Сделана смета материалов, работ, и мебели.

Итоговая стоимость дизайн проекта: 1 720 180 руб.

ПРАВИТЕЛЬСТВО САНКТ-ПЕТЕРБУРГА  
КОМИТЕТ ПО НАУКЕ И ВЫСШЕЙ ШКОЛЕ

Санкт-Петербургское государственное бюджетное  
профессиональное образовательное учреждение  
«ПЕТРОВСКИЙ КОЛЛЕДЖ»  
СПб ГБПОУ «ПЕТРОВСКИЙ КОЛЛЕДЖ»  
Отделение международных программ, туризма и сервиса

## **ДИПЛОМНЫЙ ПРОЕКТ**

**РАЗРАБОТКА ДИЗАЙН-ПРОЕКТА ИНТЕРЬЕРА  
КУХНИ-ГОСТИННОЙ И СПАЛЬНИ  
В ТРЕХКОМНАТНОЙ КВАРТИРЕ**

Табаковой Екатерины Денисовны  
Студентки группы № 2543  
Специальность 54.02.01 «Дизайн» (в культуре и искусстве)

Руководитель: Сонина Ольга Эдуардовна