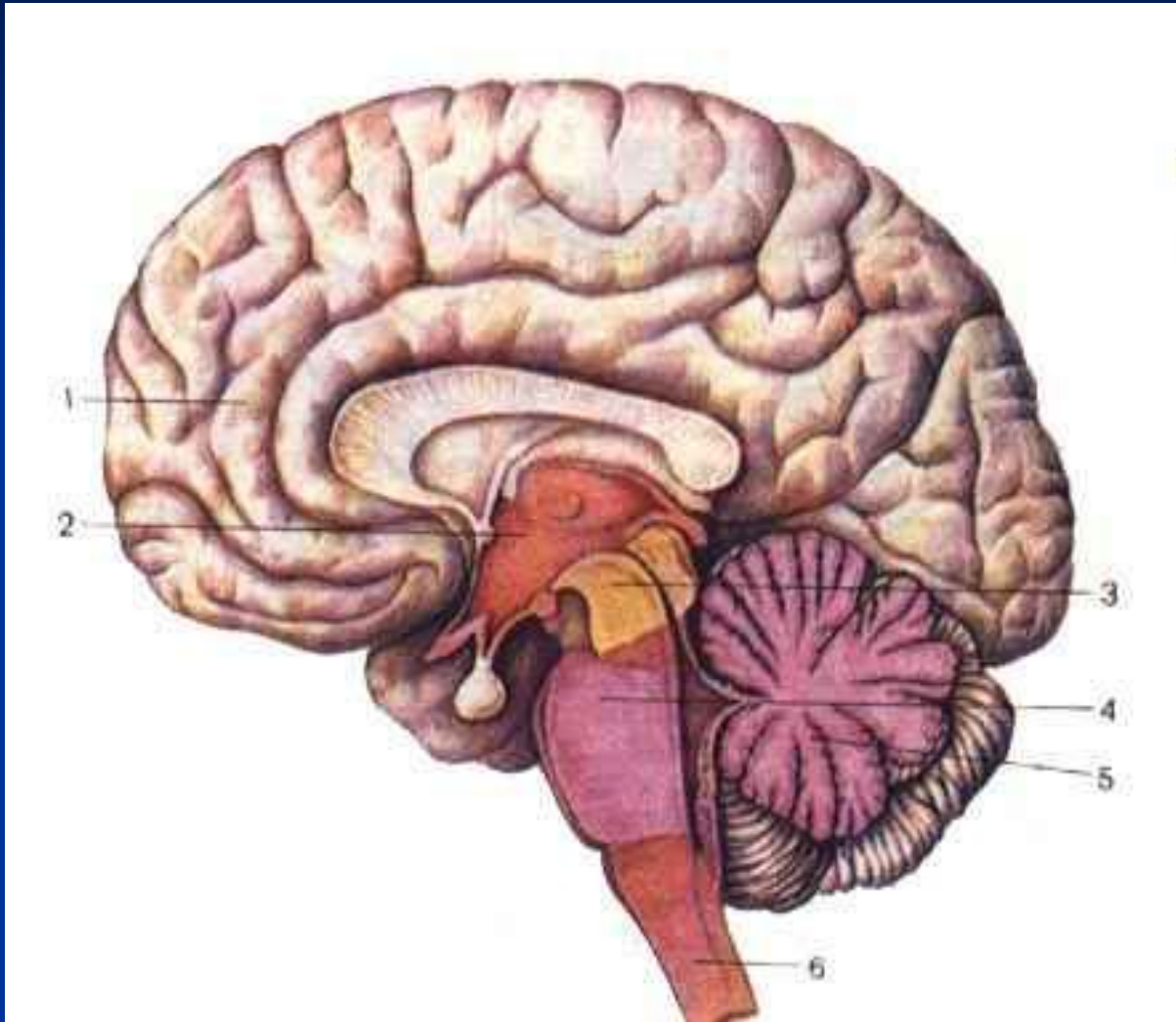
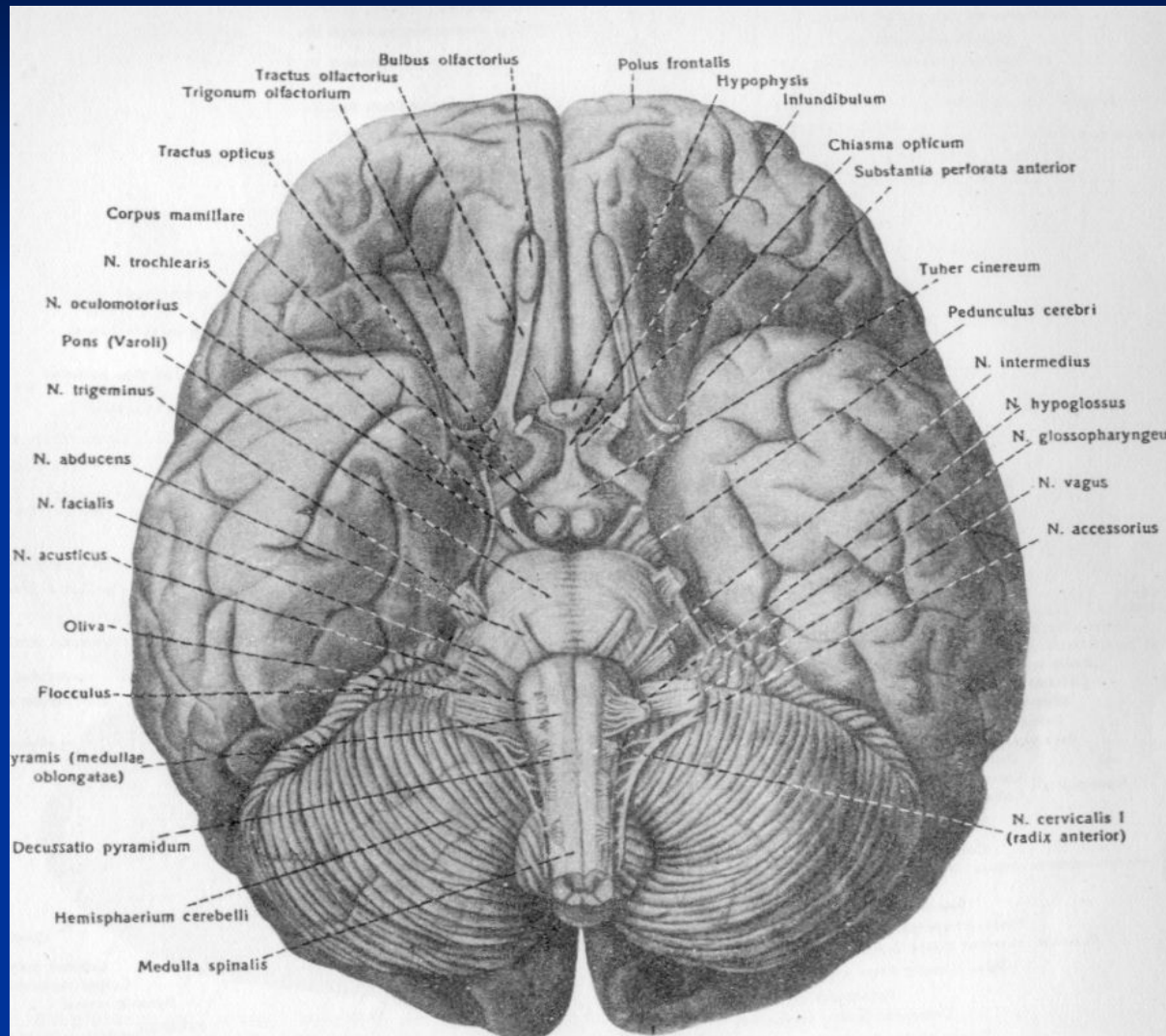


Отделы головного мозга

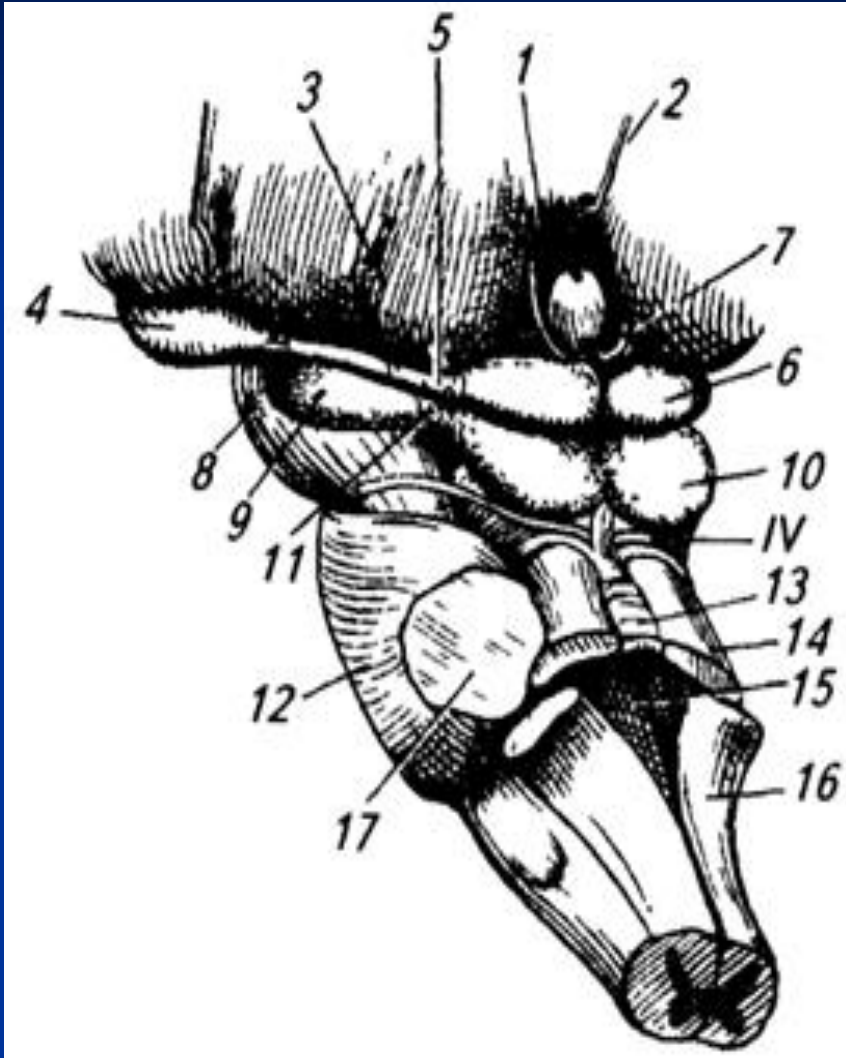


- 1 - конечный мозг;
- 2 - промежуточный мозг;
- 3 - средний мозг;
- 4 - мост;
- 5 - мозжечок (задний мозг);
- 6 - продолговатый мозг.

ОСНОВАНИЕ ГОЛОВНОГО МОЗГА

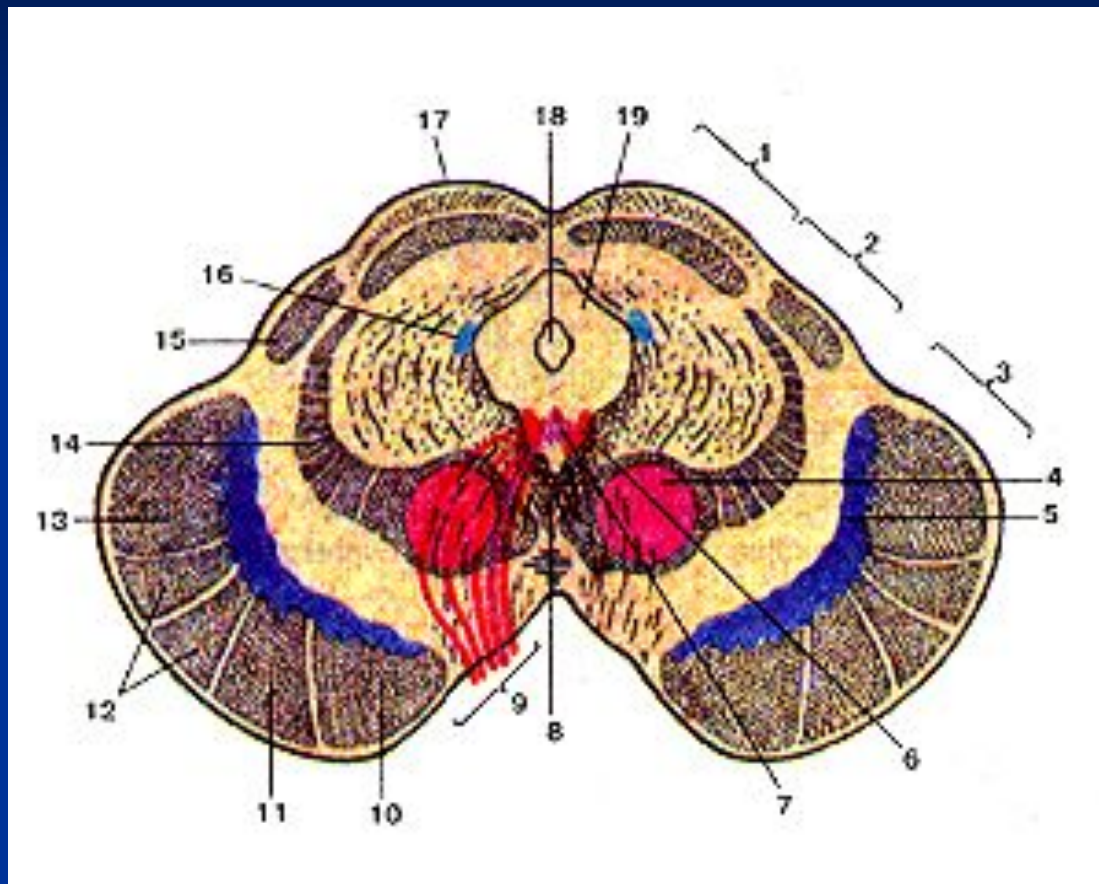


Ствол мозга сбоку и сверху (мозжечок удален)



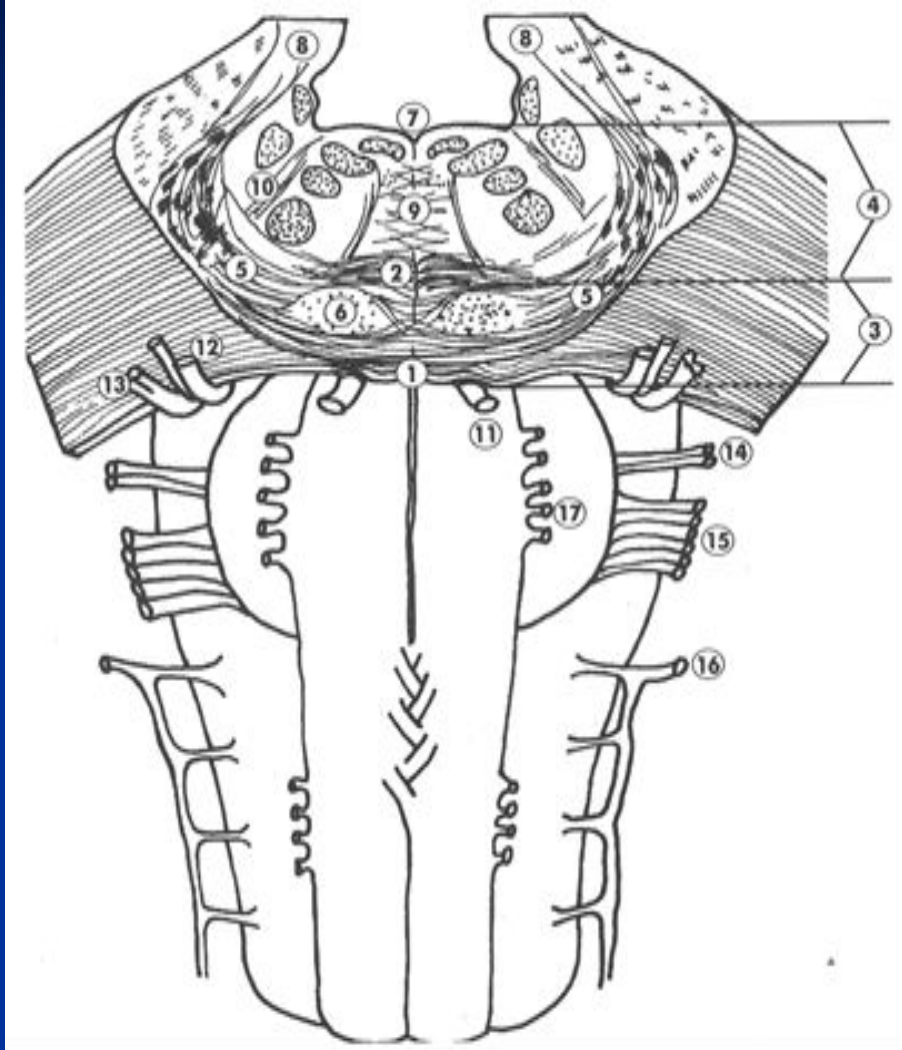
1 – третий желудочек; 2 – эпифиз (оттянут); 3 – подушка таламуса; 4 – латеральное коленчатое тело; 5 – ручка верхнего двуххолмия (6); 7 – поводок; 8 – ножка мозга; 9 – медиальное коленчатое тело; 10 – нижнее двуххолмие и 11 – его ручка; 12 – мост; 13 – верхний мозговой парус; 14 – верхняя ножка мозжечка; 15 – четвертый желудочек; 16 – нижние ножки мозжечка; 17 – средняя ножка мозжечка; IV – корешок черепно-мозгового нерва

Поперечное сечение среднего мозга



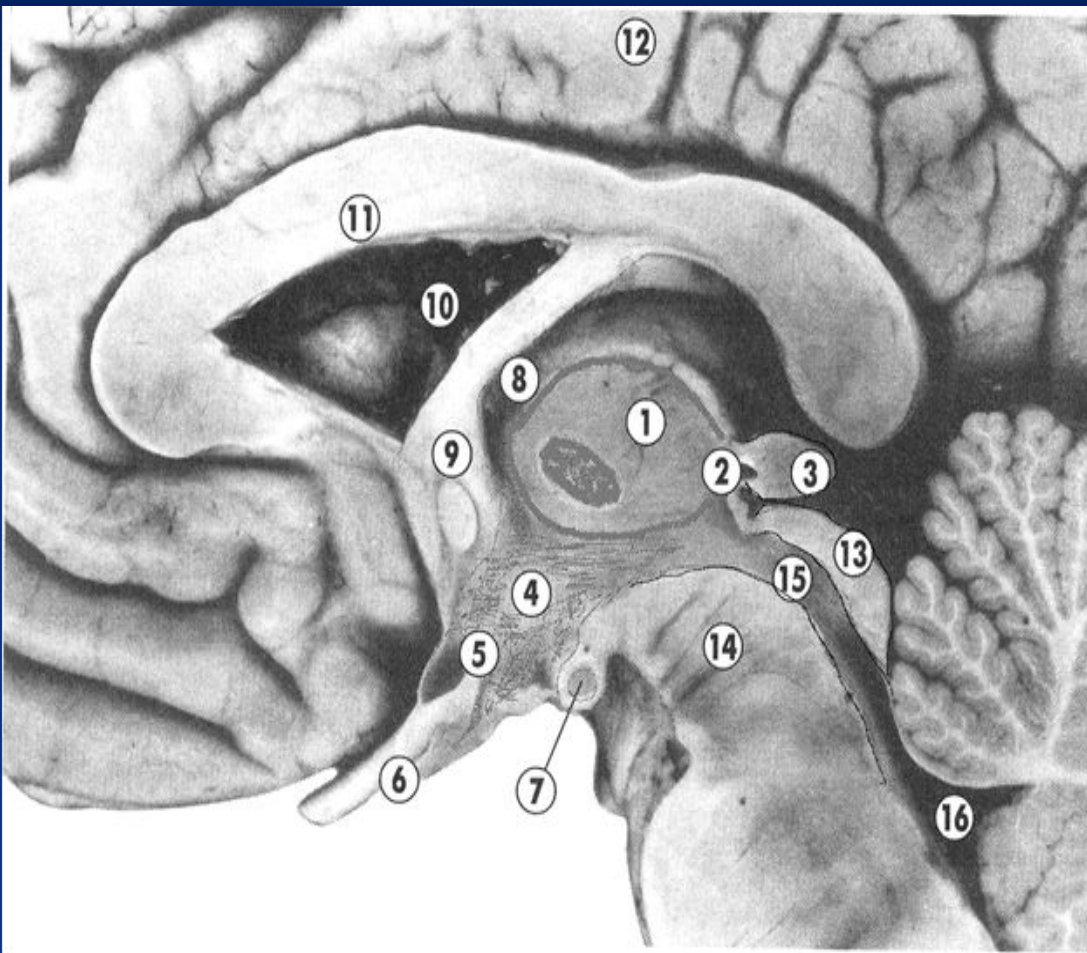
- 1 - крыша среднего мозга;
- 2 - покрывка среднего мозга;
- 3 - основание ножки мозга;
- 4 - красное ядро;
- 5 - черное вещество; 6 - ядро глазодвигательного нерва;
- 7 - добавочное ядро глазодвигательного нерва;
- 8 - перекрест покрывки;
- 9 - глазодвигательный нерв;
- 10 - лобно-мостовой путь;
- 11 - корково-ядерный путь;
- 12 - корково-спинномозговой путь;
- 13 - затылочно-височно-теменно-мостовой путь;
- 14 - медиальная петля;
- 15 - ручка нижнего холмика;
- 16 - ядро спинномозгового пути тройничного нерва;
- 17 - верхний холмик;
- 18 - водопровод среднего мозга;
- 19 - центральное серое вещество.

Фронтальный срез моста



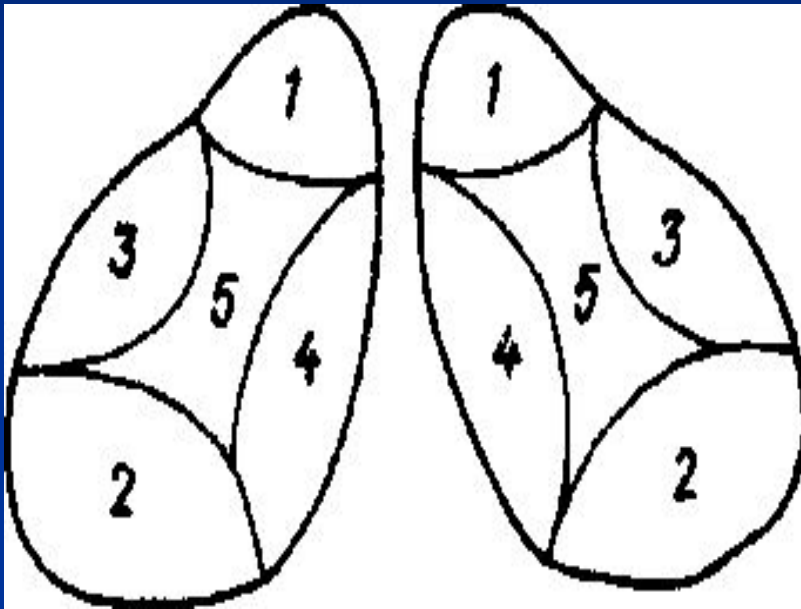
1 – срединная борозда; 2 – трапециевидное тело; 3 – основание моста; 4 – покрывка моста; 5 – поперечные волокна моста; 6 – продольные волокна моста; 7 – ромбовидная ямка; 8 – верхние ножки мозжечка; 9 – ретикулярная формация; 10 – медиальная петля; 11 – отводящий нерв; 12 – лицевой нерв; 13 – кохлеовестибулярный нерв; 14 – языкоглоточный нерв; 15 – блуждающий нерв; 16 – добавочный нерв; 17 – подъязычный нерв.

Фотография сагиттального среза промежуточного мозга



1 – таламус; 2 – эпителиамус; 3 – эпифиз; 4 – гипоталамус; 5 – воронка серого бугра; 6 – зрительный перекрест; 7 – сосцевидные тела; 8 – межжелудочковое отверстие; 9 – свод; 10 – боковой желудочек; 11 – мозолистое тело; 12 – полушария конечного мозга; 13 – пластинка четверохолмия; 14 – ножка мозга; 15 – водопровод мозга; 16 – IV желудочек

Группы ядер таламуса



- 1 - передняя группа (обонятельные);
- 2 - задняя группа (зрительные);
- 3 - латеральная группа (общая чувствительность);
- 4 - медиальная группа (экстрапирамидная система, интегративный центр таламуса);
- 5 – срединная группа (вестибулярных и слуховых функций).

Гипоталамус

