

# Фигура П. Клее, его индивидуальный путь в открытии абстрактных форм.

Есенина Елизавета УГИ 453401.

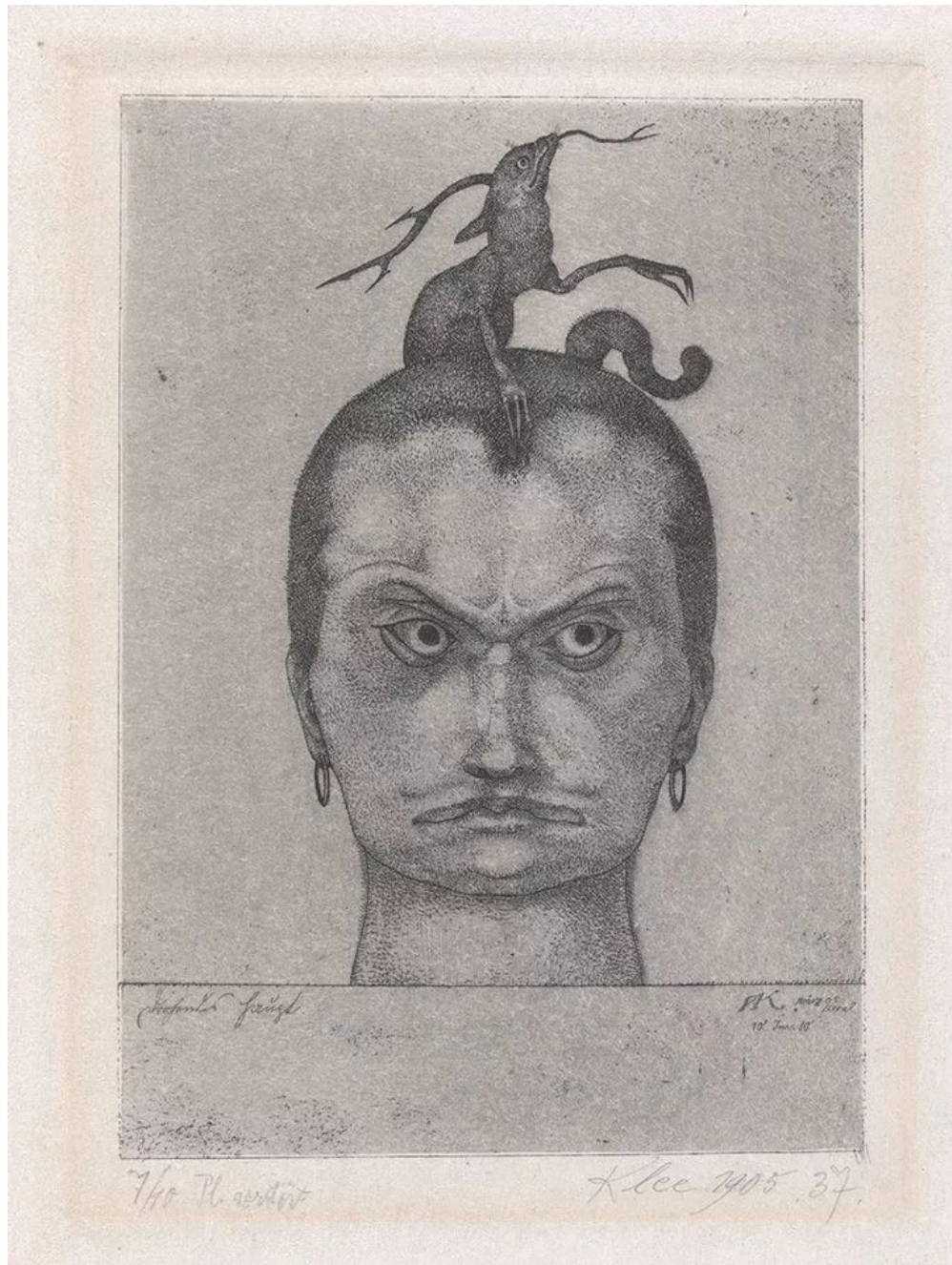


Автопортре  
Т

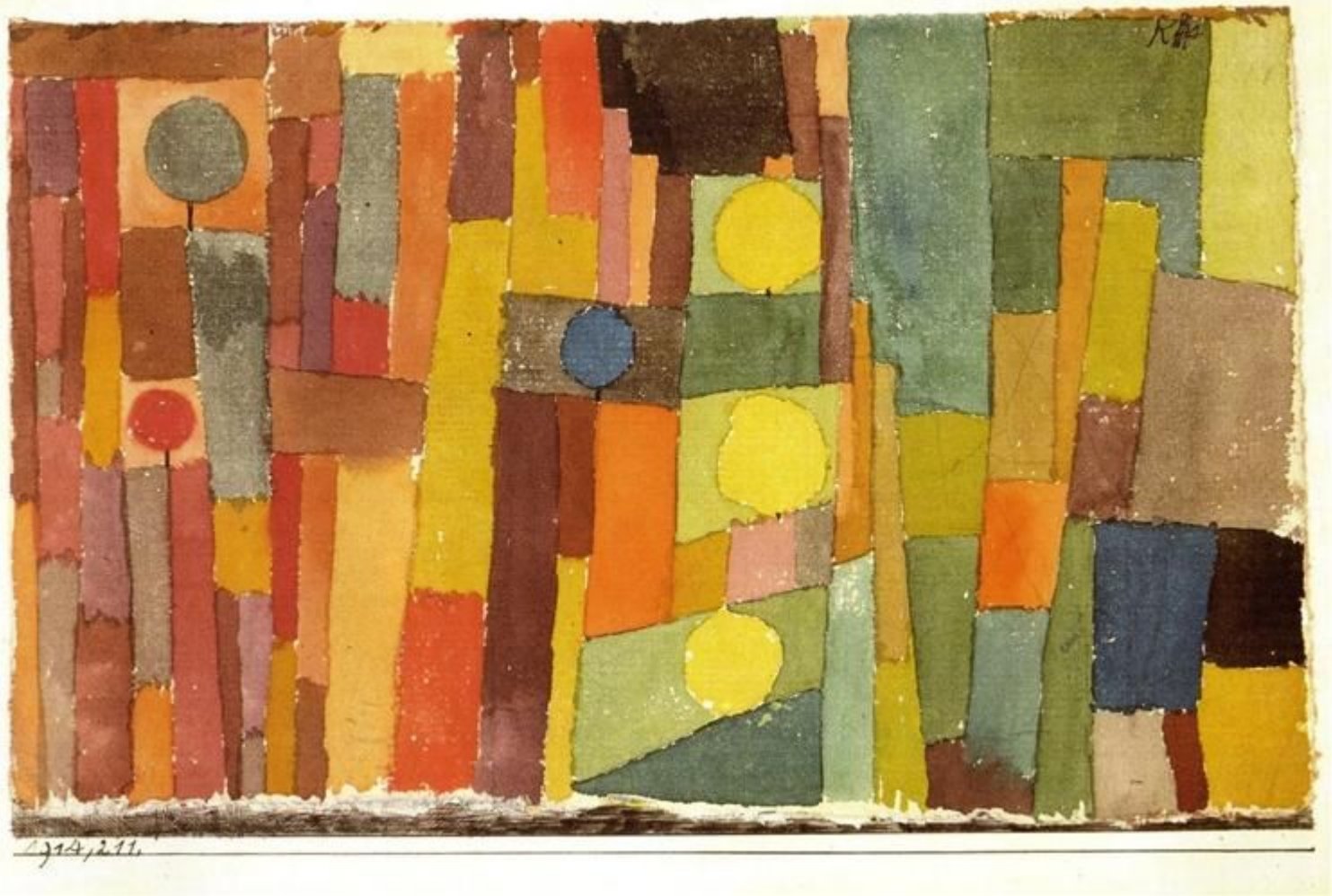


Klee, Jungfrau im Baum (Virgin in the Tree) from Inventionen.  
1903





«Грозная голова», 1905



In the Style of Kairouan. 1914



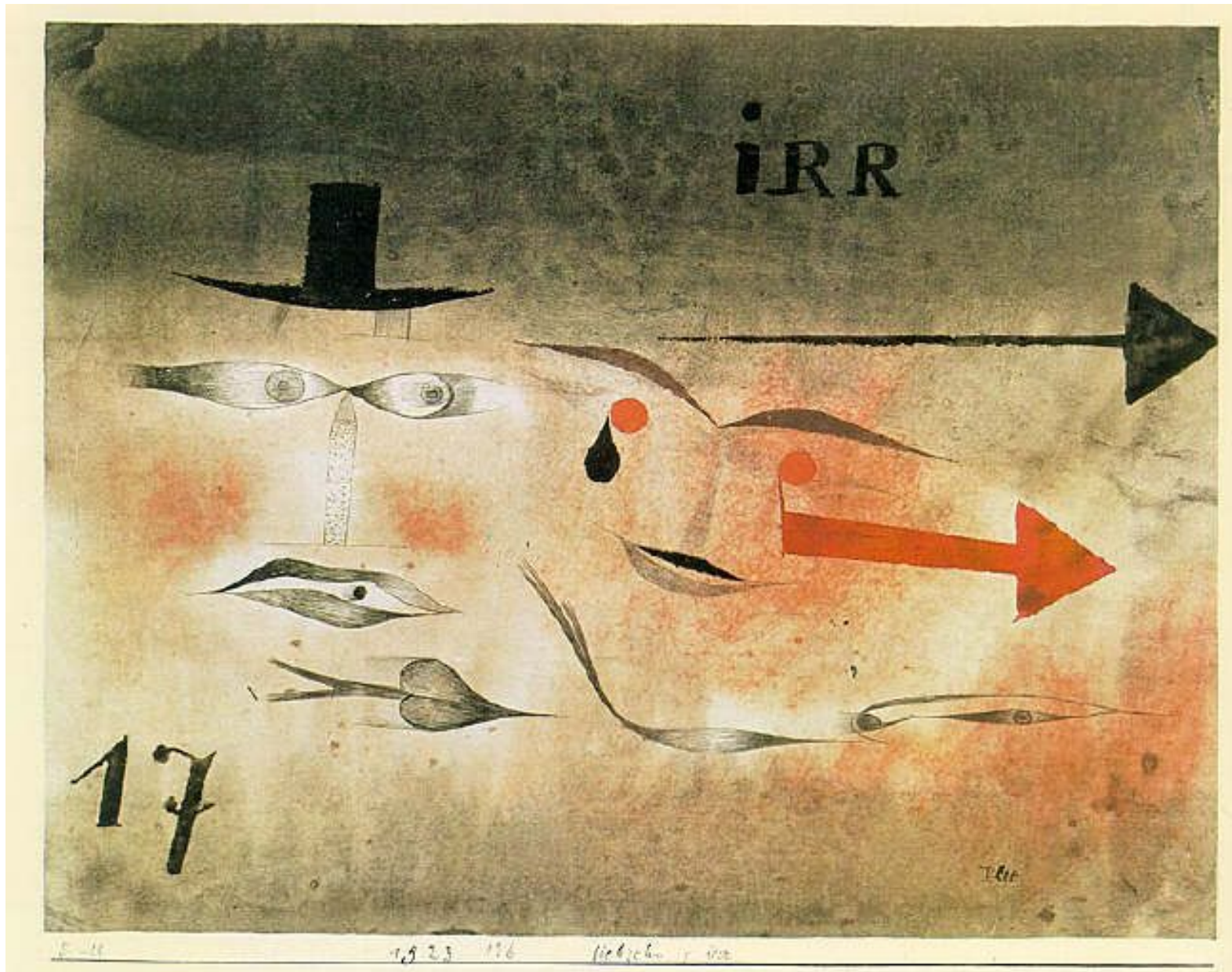
«Полная луна» (1919  
г.)



П.Клее «Хаммамет» 1914



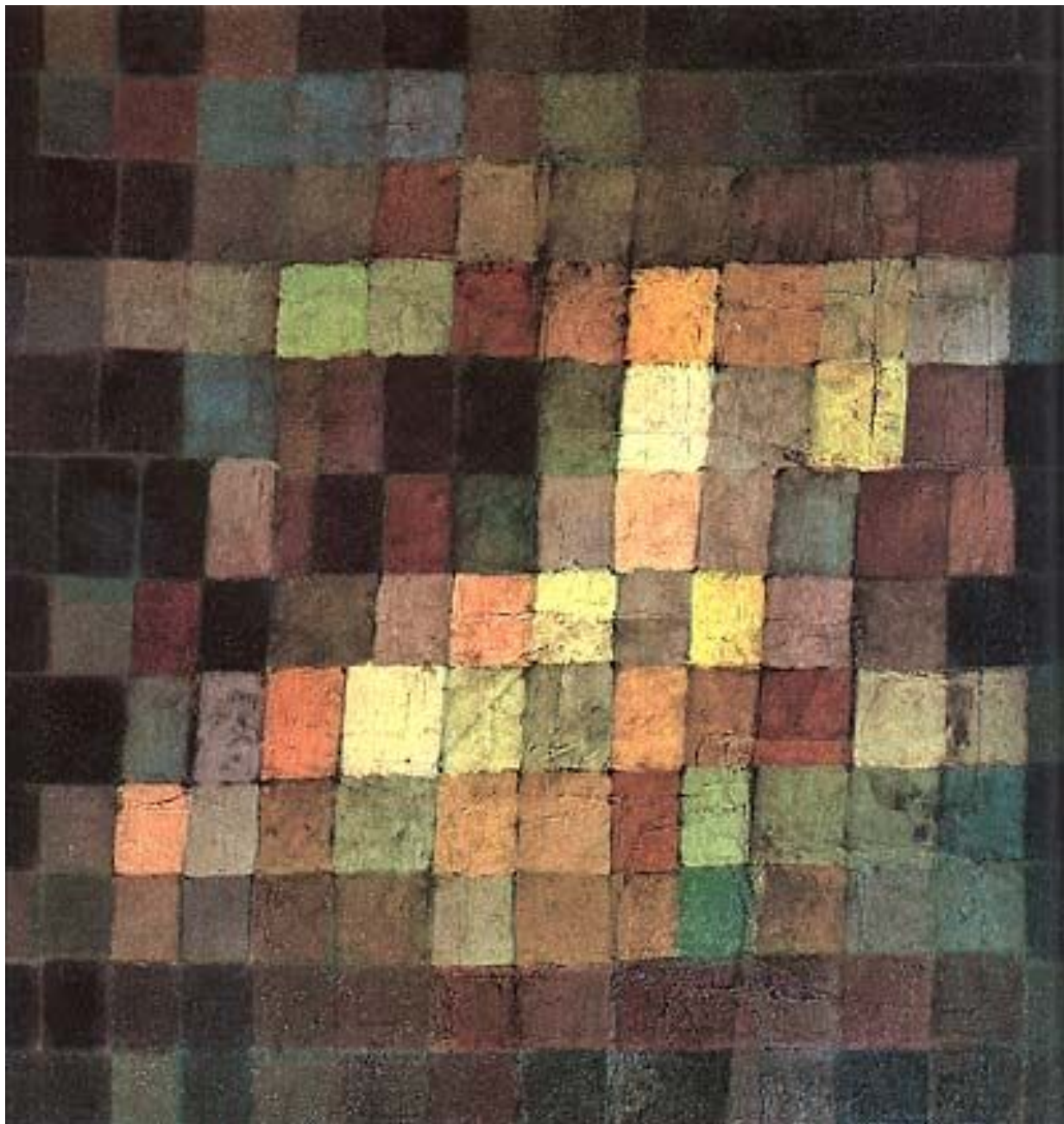
Red and White Domes. 1914



17 Astray by Paul Klee , 1923

Watercolor Kunstmuseum , Basel.

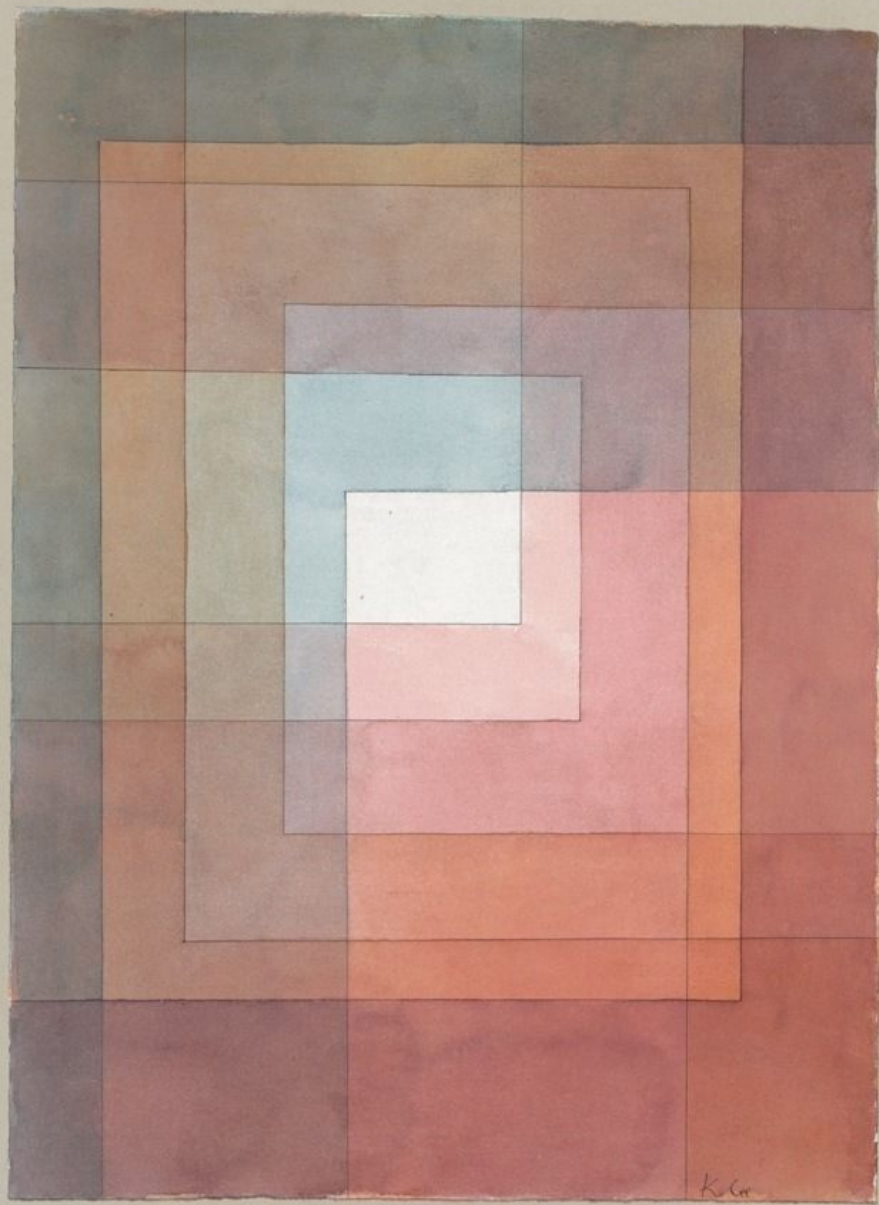




«Старинное звучание. Абстракция на черном фоне».  
1925. Художественный музей. Базель.



«Фуга в красном»  
1921.



K. K.

S. 11  
in

1930 № 10. polyphonic achievement of white

«Полифоническое постижение белого»  
1930.

Язык абстрактного искусства отвлечен от мира и является иносказанием беспредметной реальности - трансцендентальным тропом.

Как выразил это Пауль Клее: “В своих работах мне хотелось бы придать форму бессознательному”. Пустота, бездонность духа мнится как таинственная бесконечность, непоясненность, которая представляется, осмысливается в исполнении - композициях, экспрессиях и импровизациях речи, ибо “во всяком языке есть непосредственная связь с бесконечностью сущего”.

Эта иррациональная реальность, будет она понята теософски, органически или психологически, выступает как хаос, из которого извлекается ритм и музыка. Ее осмысление предполагают поиск метафизических оснований предсуществования знаков, элементов языка, которые получают поэтический смысл - точка, линия, круги и фигуры, пятна и цвета. Язык искусства становится бесконечным процессом формообразования и интерпретации бездны.

Одна из последних работ художника – «Эта звезда учит нагибаться». Ему было уже тяжело писать из-за болезни, которая прогрессировала – мускульная подвижность рук была ограничена.



П. Клее «Эта звезда учит нагибаться» (1940). Центр Пауля Клее (Берн, Швейцария)

Трагический характер полотна создаёт цветовая гамма: сочетание синего и чёрного. Экспрессию этой картины создаёт чёрная активная линия. Если «эта звезда» и учит кого-то нагибаться, то только не Пауля Клее.

Современному режиму Германии он никогда не подчинялся. Не заботился он и о том, поймут ли его творчество будущие поколения.

Свое творческое кредо он сформулировал в начатом в 1918 г. сочинении **«Творческое вероисповедание»**: **на первом плане должно стоять не максимально точное отображение реальности, а ее индивидуальное восприятие.** **«Новое искусство формирует не предметы, а ощущения по отношению к предметам. Художник воспроизводит не саму природу, а, скорее, закон природы»,** – писал Клее в своем дневнике в июне 1905 г. Его картины можно толковать свободно и совершенно различно.

## Список Лит-ры:

- Д. В. БРИТКЕВИЧ . Статья «Музыкальные основания живописи П. Клее».
- Е. Жирова. Статья «Пауль Клее. Страна глубоких истин».
- П. Клее. Педагогические эскизы / Перевод с немецкого Н. Дружковой под редакцией Л. Монаховой; Предисловие Л. Монаховой. — Москва : Издатель Д. Аронов, 2005
- П.Клее. Лекции «О современном искусстве».
- И. Кулик .Лекция «Пауль Клее — Жан-Мишель Баския». Живопись в движении» в Музее современного искусства «Гараж»
- В. Подорога. Пауль Клее как тополог. М., Ad Marginem, 1995, с. 181-207