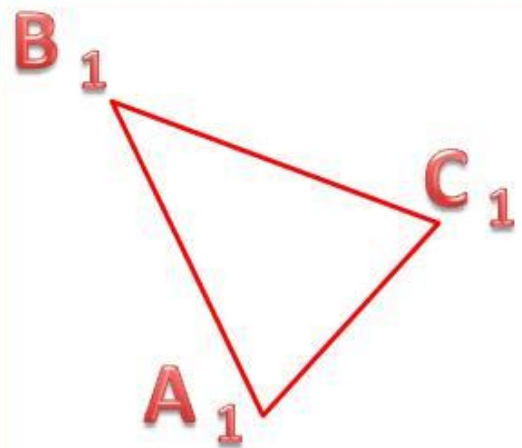

**Измерение расстояний на лесной
опушке, берегу реки.**

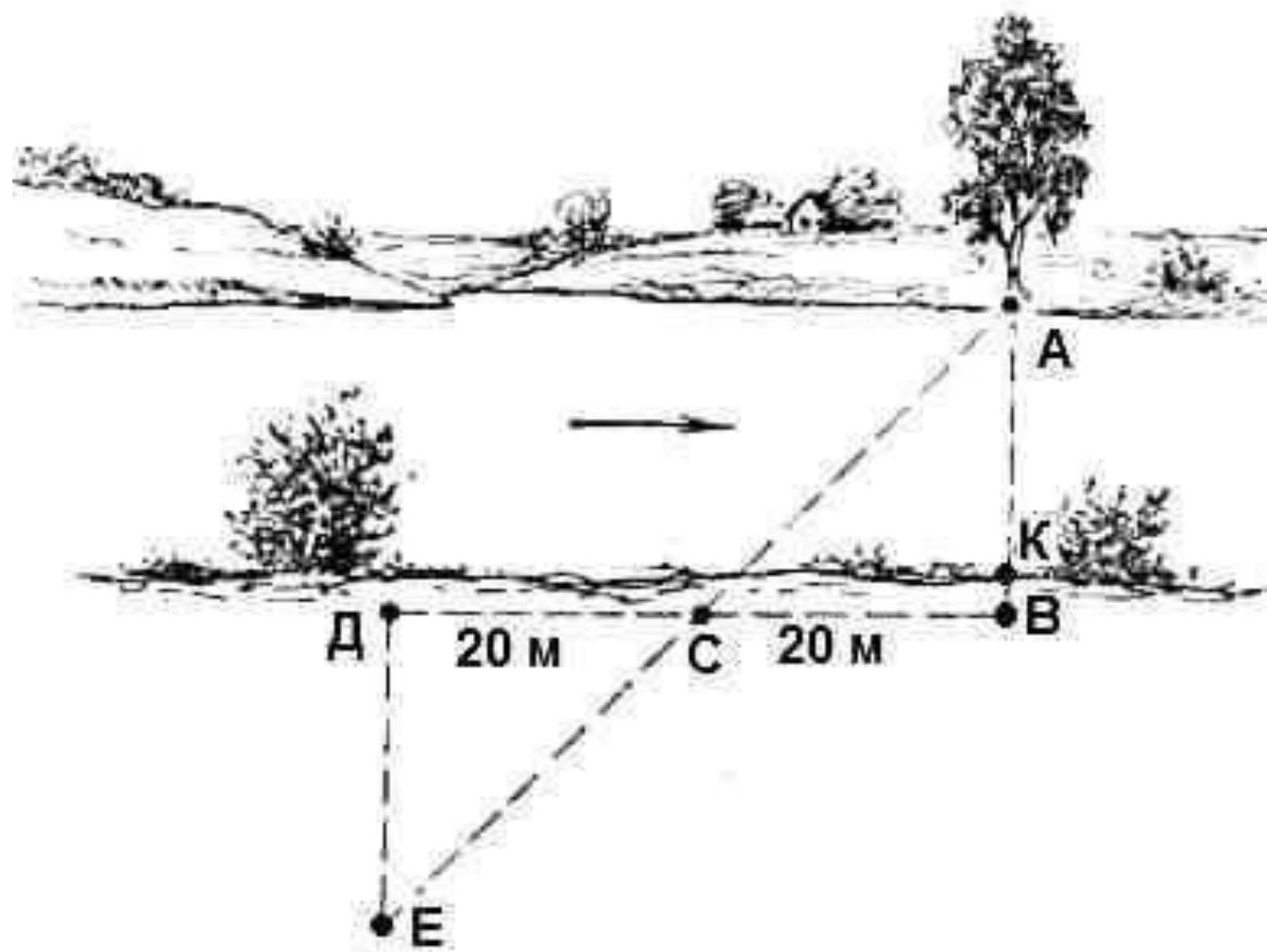


Как измерить
ширину реки?

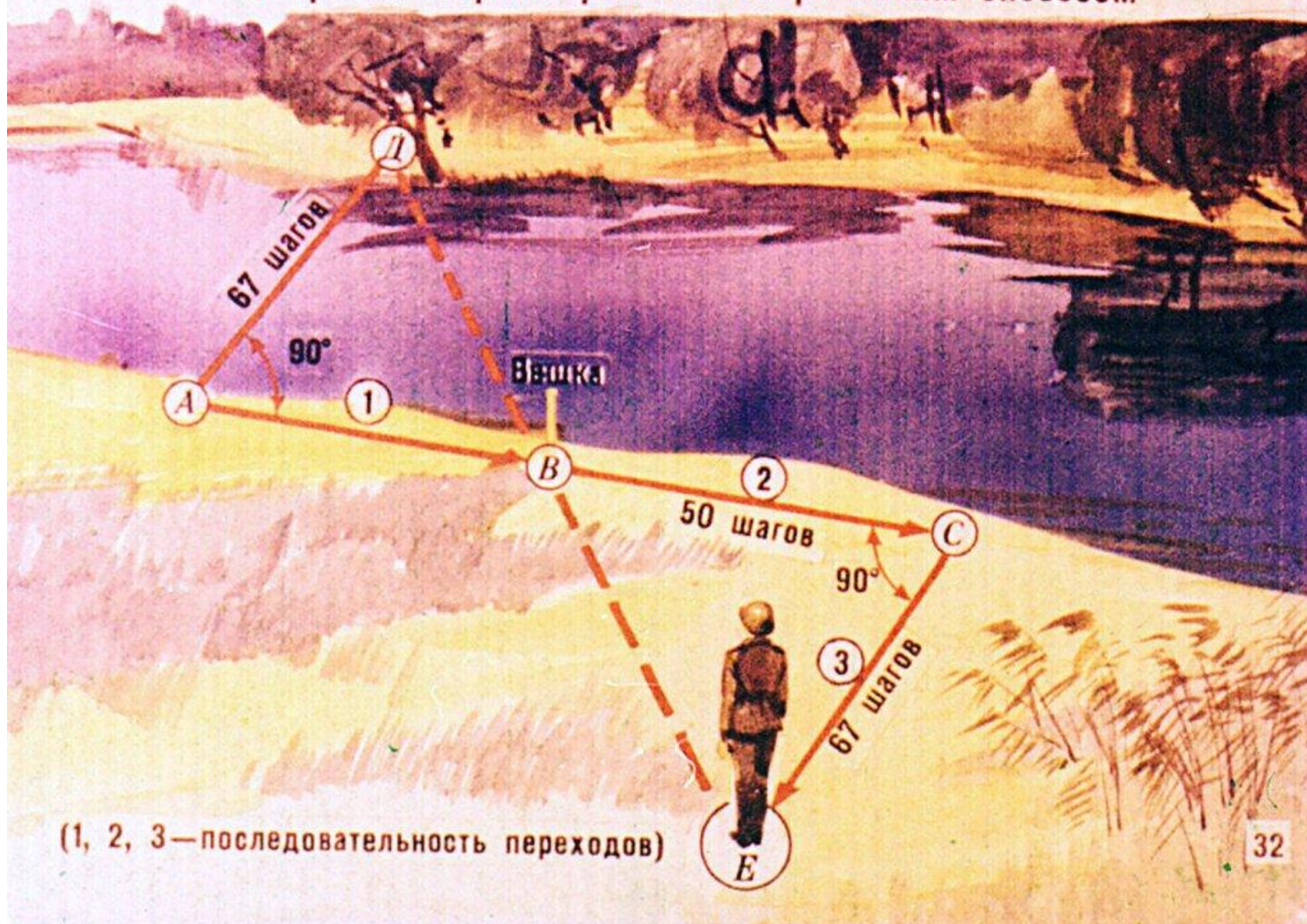


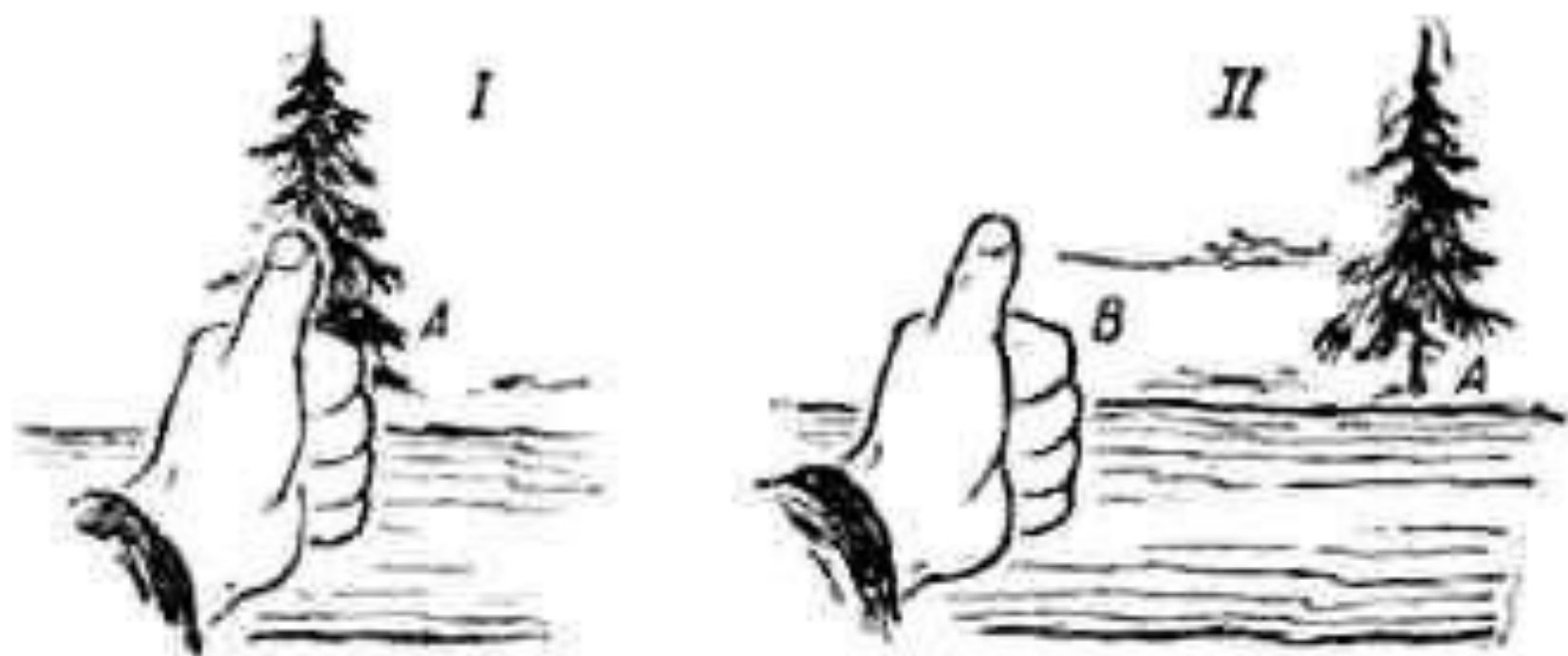
$$AB = \frac{AC \cdot A_1B_1}{A_1C_1}$$



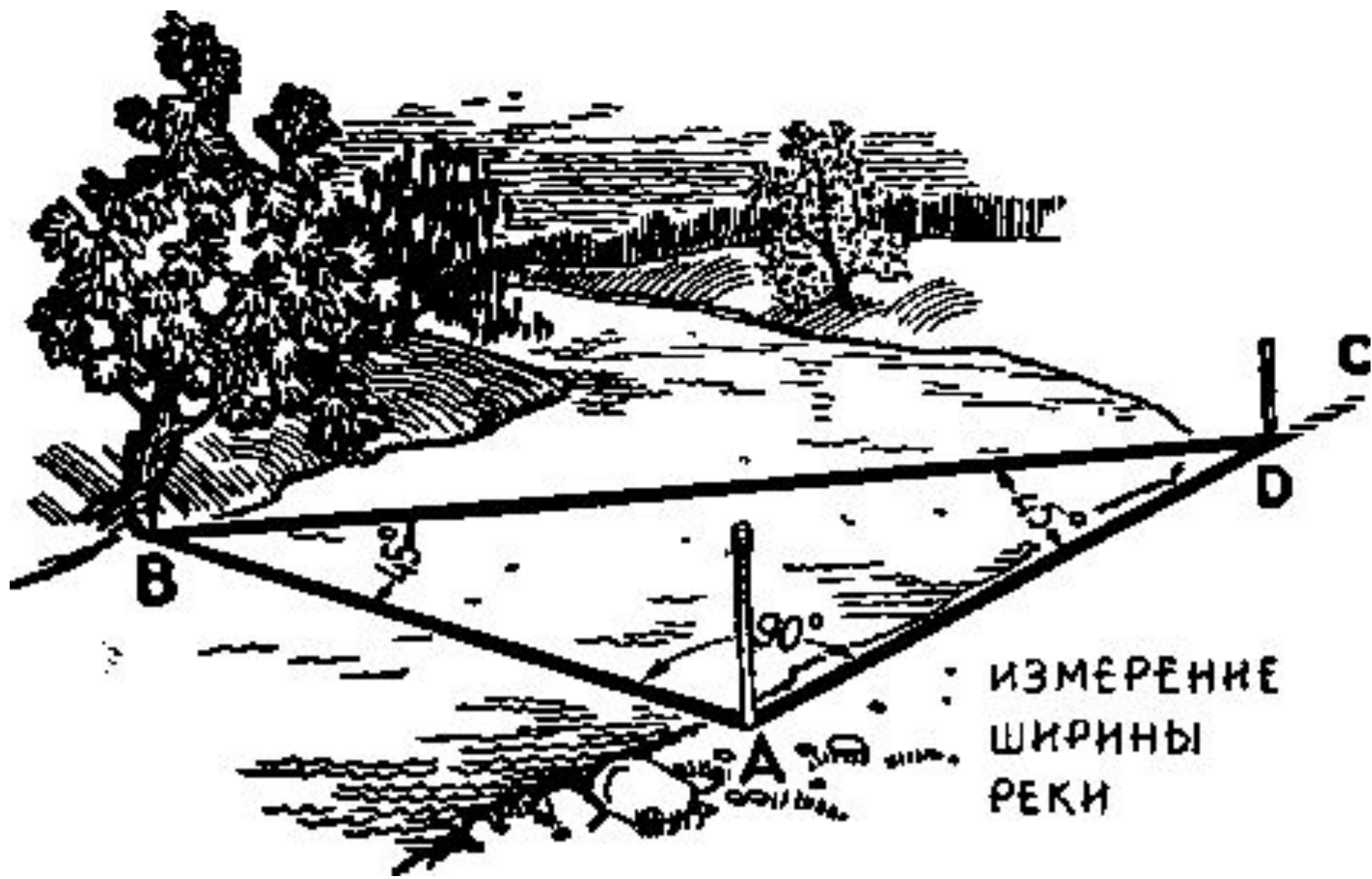


Измерение ширины реки геометрическим способом



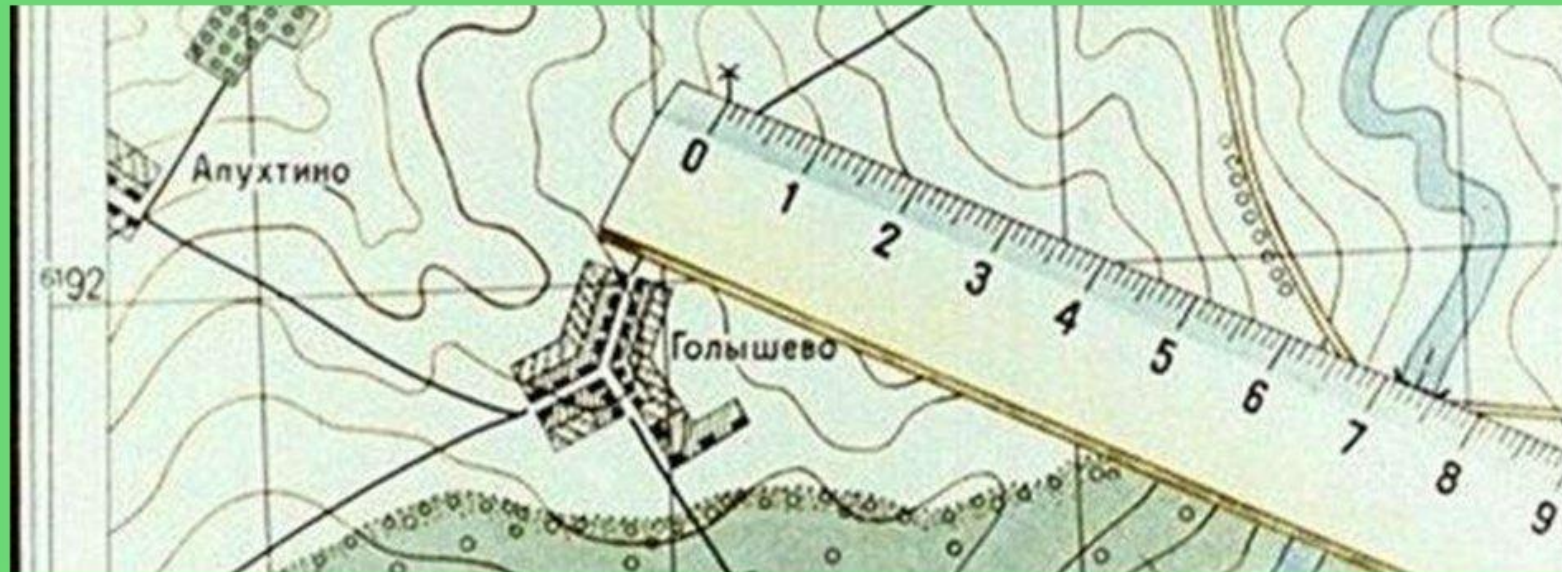


Определение ширины реки при помощи большого пальца руки.



ИЗМЕРЕНИЕ
ШИРИНЫ
РЕКИ

Измерения по карте линейкой

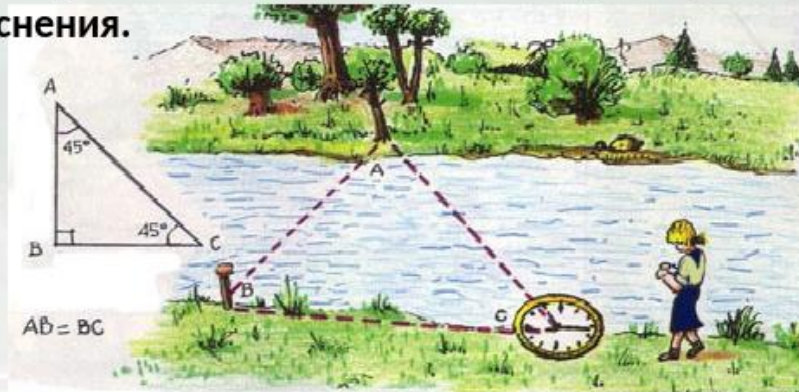


Определение ширины реки



III способ:

1. На другом берегу, у самого русла, мы заметили предмет А (пенек).
2. Встали напротив этого предмета перпендикулярно течению реки.
3. Вбили на этом месте колышек.
4. Передвигались вдоль русла реки до тех пор, пока угол между мной и предметом А не будет равен 45° . (Это проделали с помощью будильника: линия «9 часов – 3 часа» параллельна течению реки, а линия «центр циферблата и середину между 10 и 11 часами» - 45°).
5. Итак, расстояние, которое мы прошли от колышка равно ширине реки. На схеме представлены все объяснения.



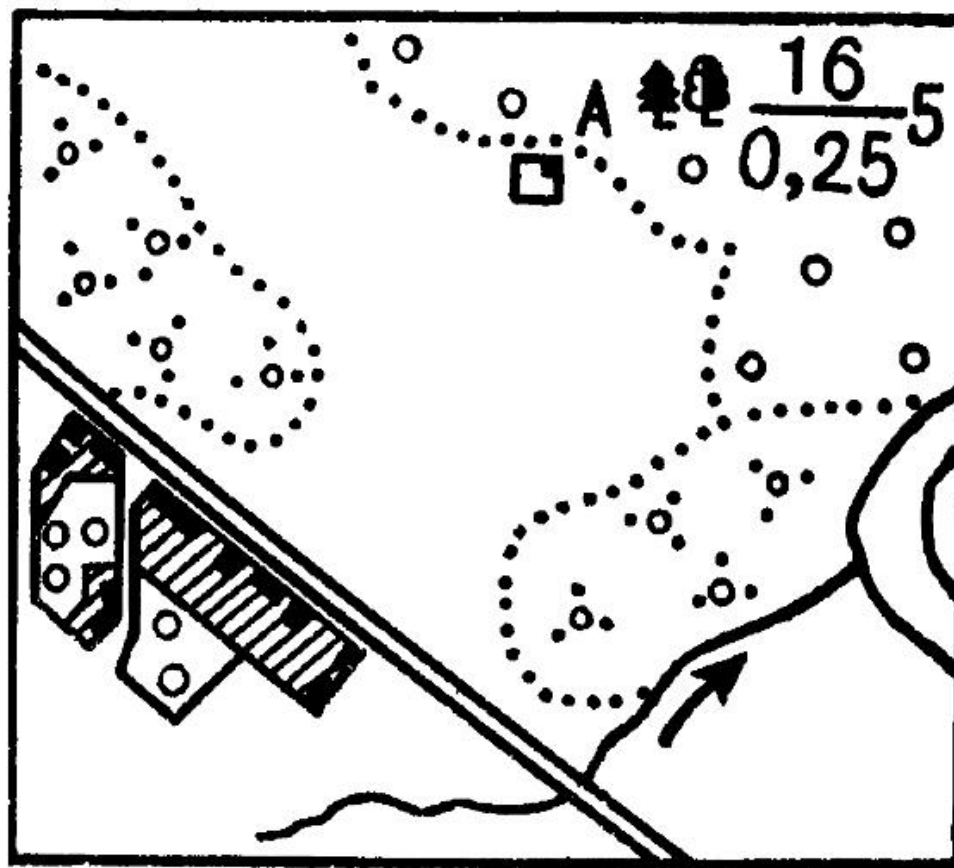
№ 820

**Определите
по карте (рис.
36)**

**расстояние от
опушки леса**

**(точка А) до
точки
пересечения
дороги с**

рекой.



Масштаб карты 1 : 100 000.