



Тест Мой край – родной Алтай

Введите фамилию и имя

Всего заданий **22**

[Начать тестирование](#)

Время тестирования **10** мин.

Раздел 1. Юбилейная дата

Какой позывной был у первой женщины-космонавта В. Терешковой, приземлившейся в Алтайском крае?

- 1 «Чайка»
- 2 «Стрела»
- 3 «Молния»



Задание **1** 1 бал.



Далее



Из какого поделочного камня на Колыванском камнерезном заводе была изготовлена в 1843 году «Царица ваз», установленная в Эрмитаже?

1

мрамор

2

яшма

3

малахит



Назовите место рождения космонавта В.Г. Лазарева:

1

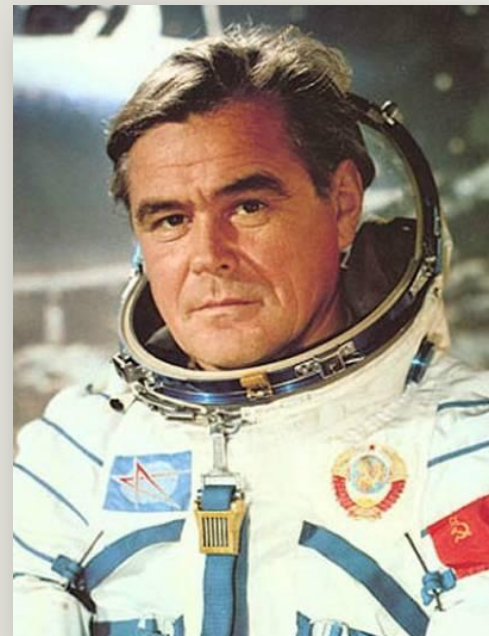
с. Порошино Кытмановского района

2

с. Полковниково Косихинского района

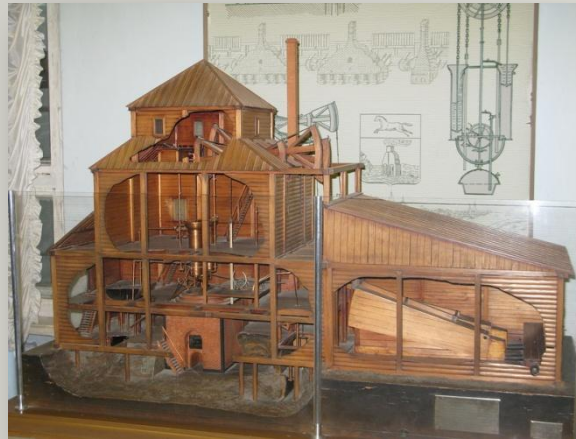
3

г. Барнаул Алтайского края



Как увековечено в Алтайском крае имя Ивана Ивановича Ползунова — русского изобретателя, создателя первой в России паровой машины и первого в мире двухцилиндрового парового двигателя?

- 1 Носит имя Алтайский государственный технический университет
- 2 Носит имя Алтайский государственный университет
- 3 Именем И.И. Ползунова названа улица в Барнауле



В 1913 году начинает работу изыскательная экспедиция на Чуйском тракте. Кто был руководителем экспедиции?

1

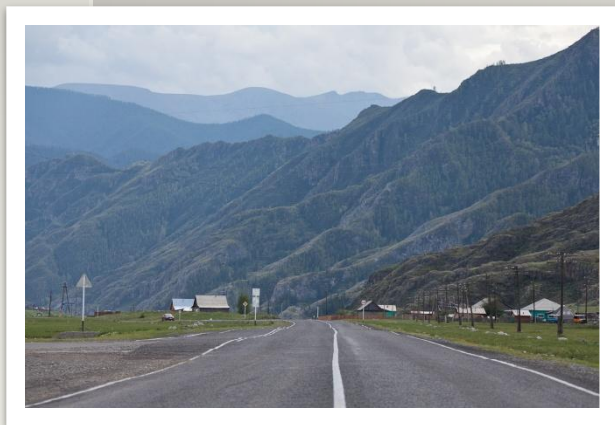
Биль И.И.

2

Сапожников В.В.

3

Шишков В.Я.



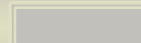
Задание

5

1 бал.



Далее



Раздел 2. Природа Алтайского края (2013 год – год охраны окружающей среды)

Назовите озёрно-промысловую хищную рыбу,
распространённую на Алтае:



1

щука



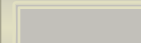
2

хариус



3

ГОЛЬЯН



Назовите самую длинную реку Алтайского края:

1 Алей

2 Чарыш

3 Кумир



Назовите одну из крупных рек мира, которая берёт начало в Алтайском крае:

1 Иртыш

2 Обь

3 Енисей



Река Обь



Река Енисей

Река иртыш



По берегам иртыша много березовых лесов и степей

Задание 8 1 бал.



Далее



Продолжи фразу: « Сибирский лосось – это...»

1

таймень

2

судак

3

щука



Задание

9

1 бал.



Далее



Назовите самое крупное озеро в Алтайском крае:

1

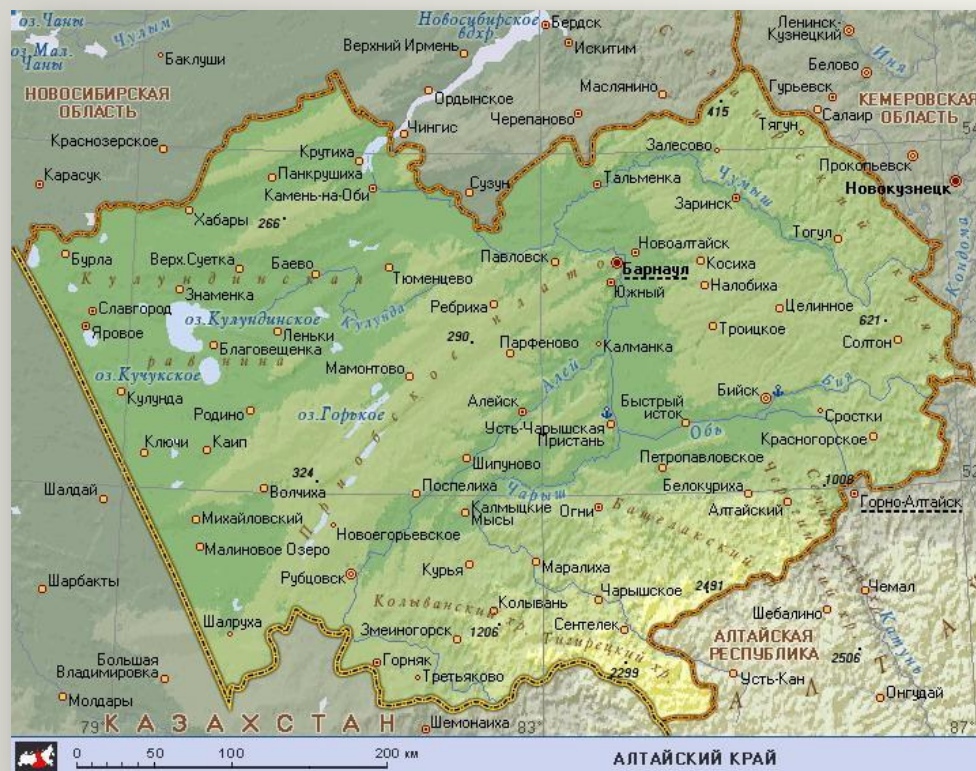
Телецкое

2

Большое Яровое

3

Кулундинское



Задание

10

1 бал.

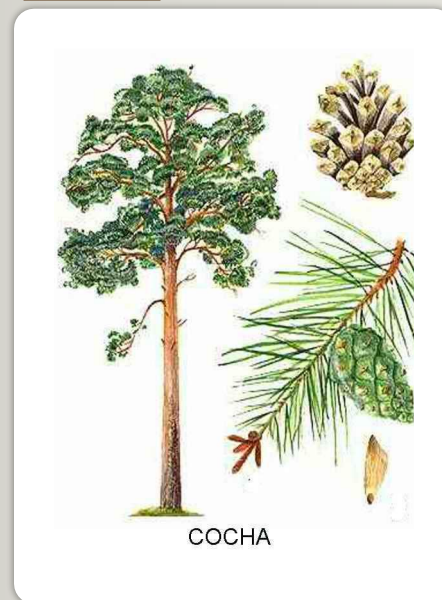
Далее

Основная лесообразующая порода в Алтайском крае:

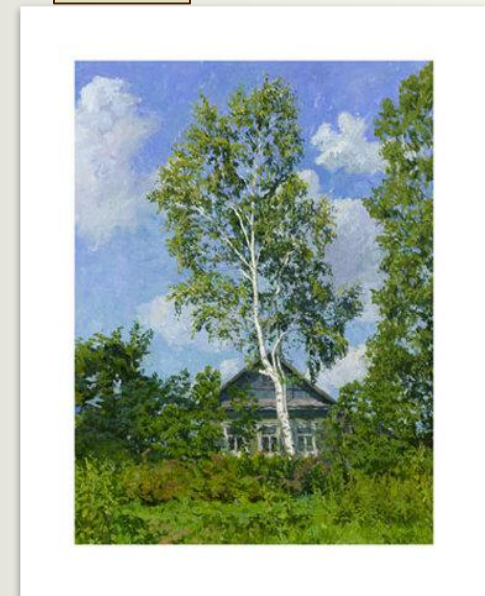
1 Кедр



2 Сосна



3 Берёза



Назовите самое глубокое озеро Алтайского края:

1 Байкал

2 Уткуль

3 Ая



Когда на реках Алтайского края наступает половодье?



1

Май



2

Июнь



3

Апрель



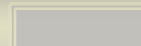
Задание

13

1 бал.



Далее



Самый ценный пушной зверь края:



1

Горноста́й

2

Песе́ц



3

Собо́ль



Какое сырьё для химического производства
содержат озёра Алтайского края:



Мирабилит



нефть



полиметаллические руды



Как называется рачок, обитающий в солёных озерах:

1

Артемия



2

Дафнии



3

Водомерки



Как называются уникальные боры под Барнаулом, которые занесены в Красную книгу:

1 Берёзовые



2 Ленточные



3 Смешанные



Назвы заповедники Алтайского края:

- 1 Алтайский
- 2 Катунский
- 3 Тигирекский



Как называется группа озёр в Алтайском крае, где расположены большие залежи соды:

1 Петуховские

2 Абрамовские

3 Иткульские



Основной источник питания рек Алтайского края?

- 1 Грунтовые воды
- 2 Снег
- 3 Дождь



Назовите ночную хищную птицу:

1 *Сова*



2 *Коршун*



3 *Снегирь*

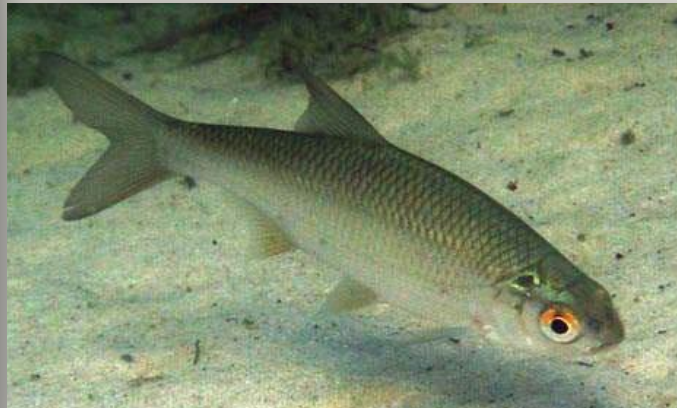


Какая рыба в Оби самая редкая:

1 Лещ

2 Чебак

3 Стерлядь



Результаты тестирования

Оценка

Правильных ответов

Набранных баллов

Ошибки в выборе
ответов на задания:

Всего заданий бал.

Снова

Выход

Затрачено времени