

Амёбовидное движение



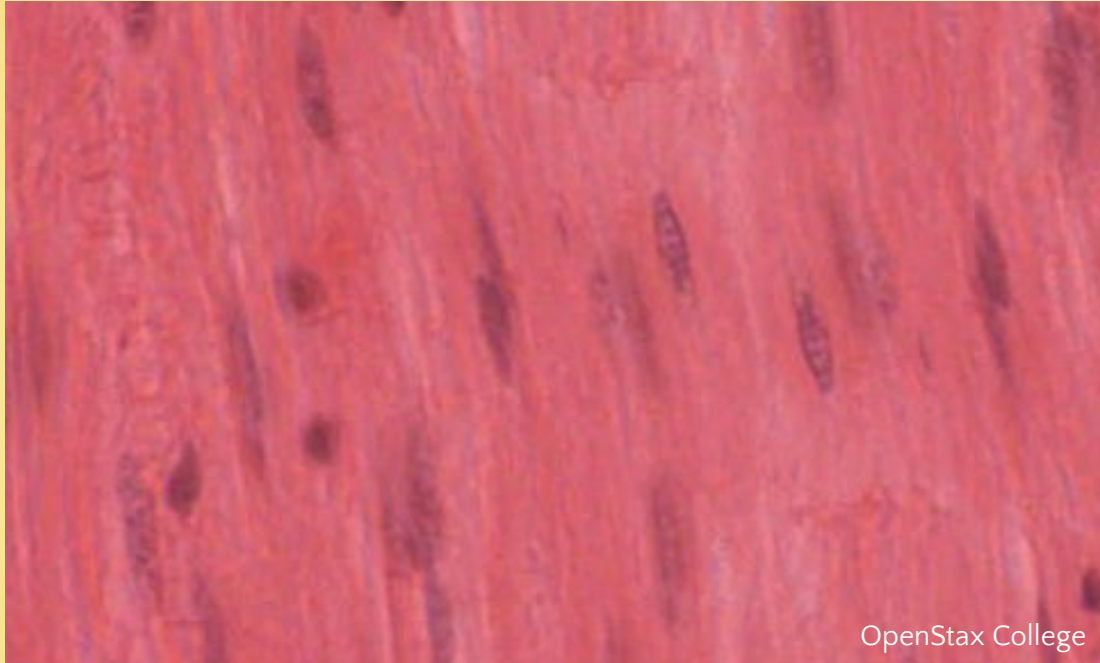
Амёба

Движение при помощи жгутиков или ресничек

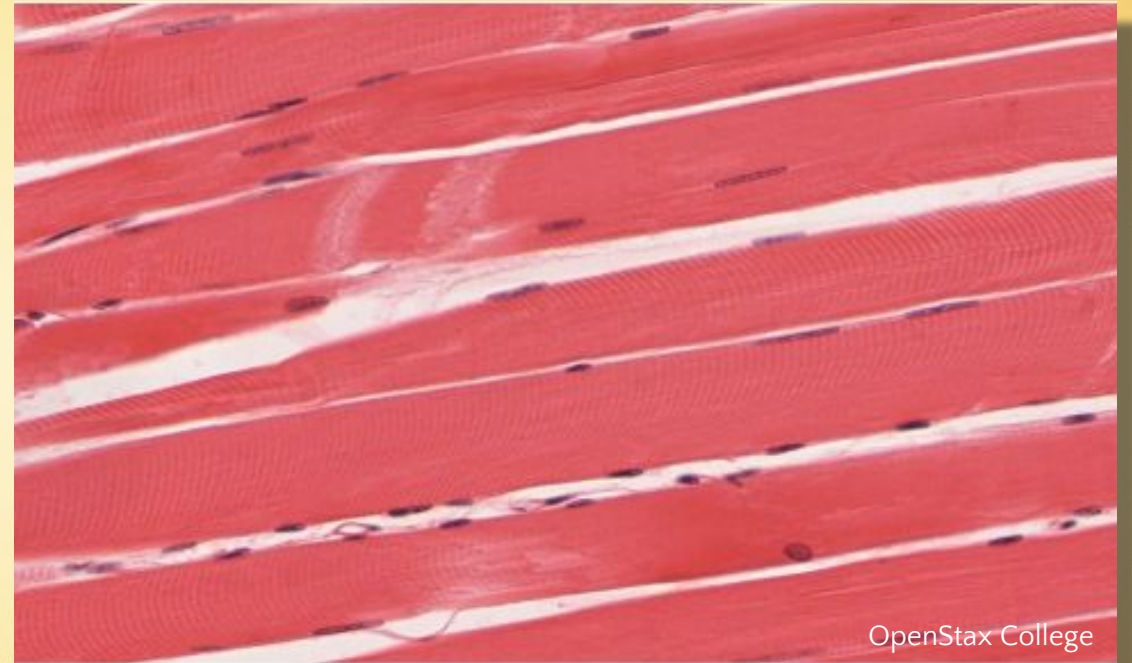


Инфузория

Мышечная ткань



Гладкая



Поперечно-полосатая

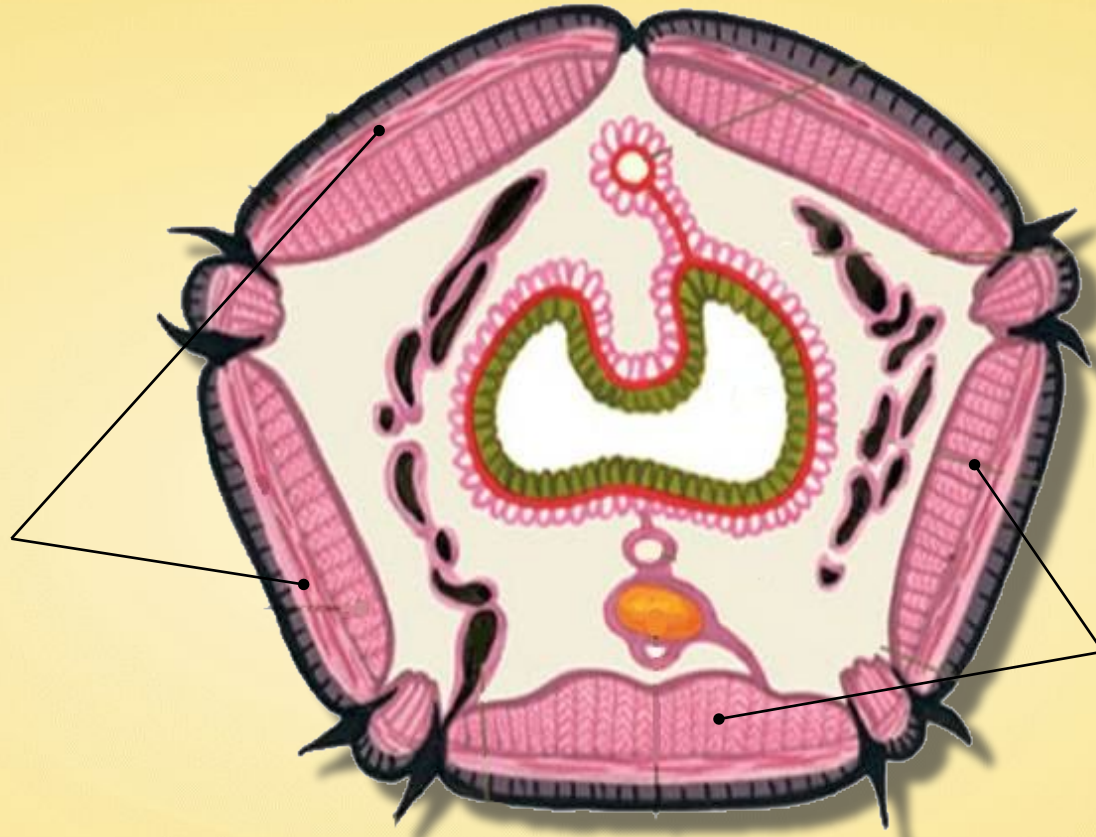
Круглые черви



Аскарида

Кольчатые черви

Кольцевые
мышцы



Продольные
мышцы

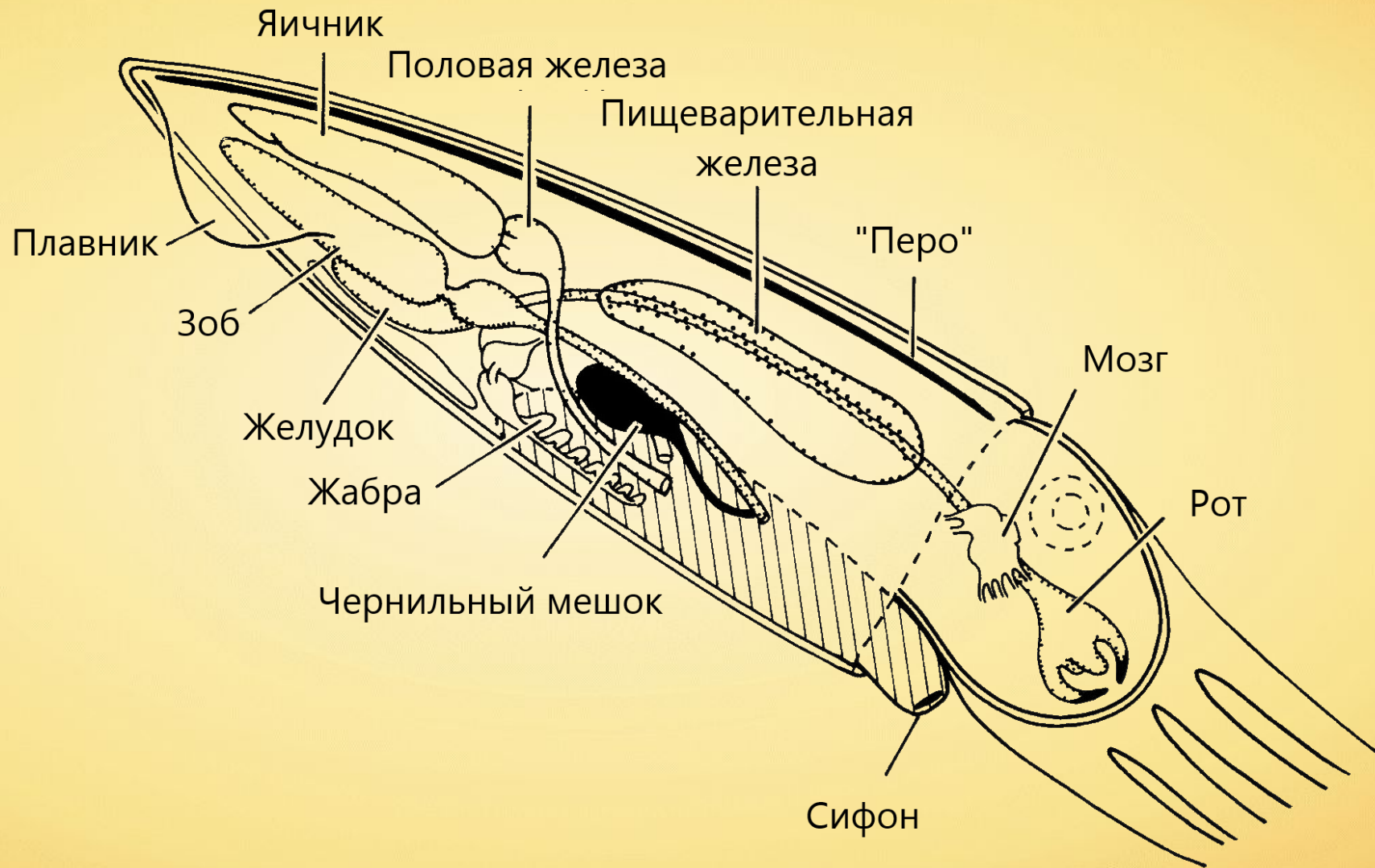
Срез дождевого червя

Реактивное движение



Моллюск-гребешок

Строение кальмара



Мускулатура рыбы



Скорость плавания рыб



Timothy Knepp

24 км/ч

Форель



64 км/ч

Тунец

Скорость плавания рыб



95 км/ч

Рыба-
парусник



До 130 км/ч

Меч-рыба

Мускулатура лягушки



Мускулатура пресмыкающихся



Ящериц

а



Вара

н

Vassil

Крокодил



Norbert Nagel

На суше



Gregg Yan

В воде

Змеи



Чёрная мамба



Движение змеи

Мускулатура птиц



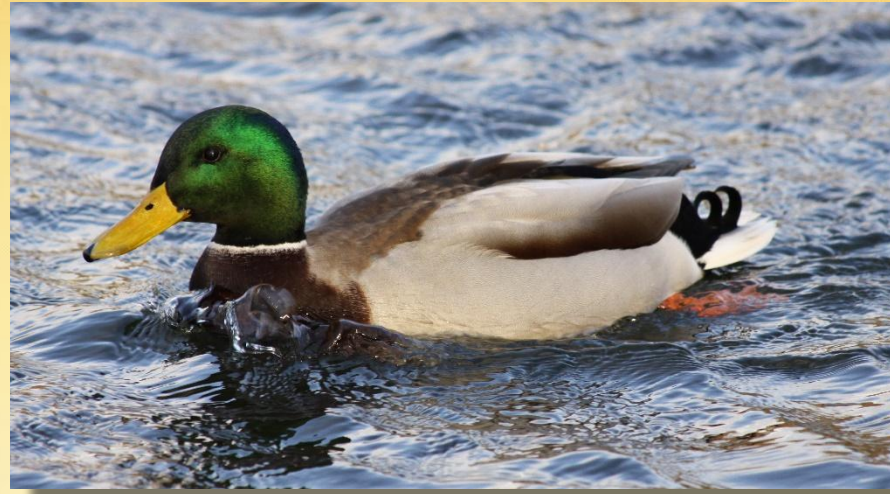
Способы передвижения птиц

```
graph TD; A[Способы передвижения птиц] --> B[Полёт]; A --> C[Хождение и бег]; A --> D[Плавание и ныряние];
```

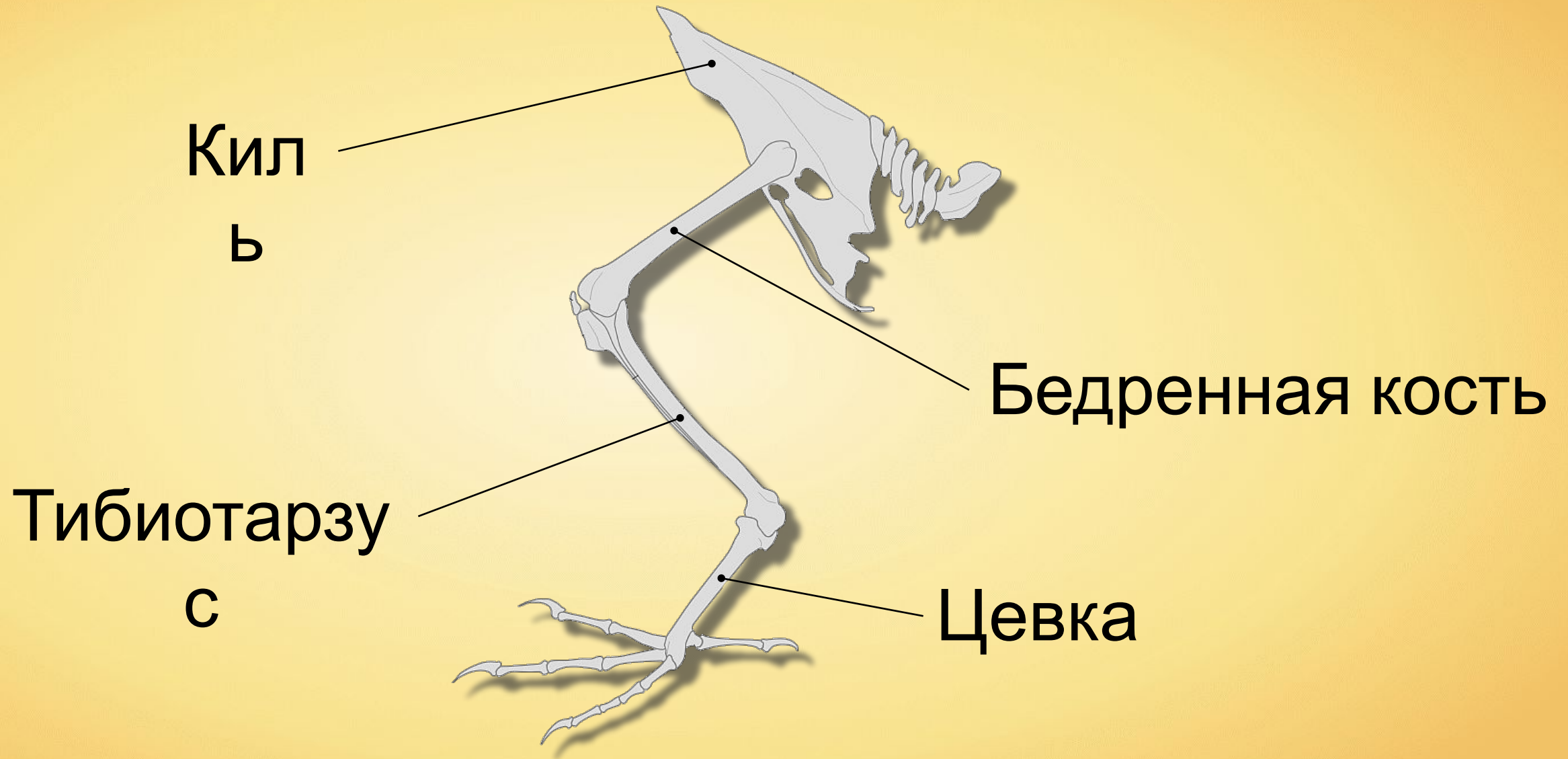
Полёт

Хождение
и бег

Плавание и
ныряние



Задние конечности птиц



Скорости полёта птиц



30 км/ч

Аисты, цапли

30–60

км/ч

65 км/ч
воробьи, синицы

Кулики, голуби

95 км/ч

Утки, гуси, соколы

300

км/ч

Стрижи

Животные-рекордсмены



120 км/ч —

такую скорость развивает гепард
в погоне за добычей.



12 метров —

такова длина прыжков кенгуру
при передвижении.

Полость тела

Полость тела —

пространство, расположенное между стенками тела и внутренними органами.

Полостная жидкость —

жидкость, находящаяся в первичной полости и омывающая внутренние органы.

Первичная полость тела —

пространство между стенкой тела и кишечником, в котором расположены органы, не имеющие оболочки.

Вторичная полость тела —

пространство между стенкой тела и внутренними органами; ограничено собственными эпителиальными оболочками и заполнено жидкостью.

Срез аскариды



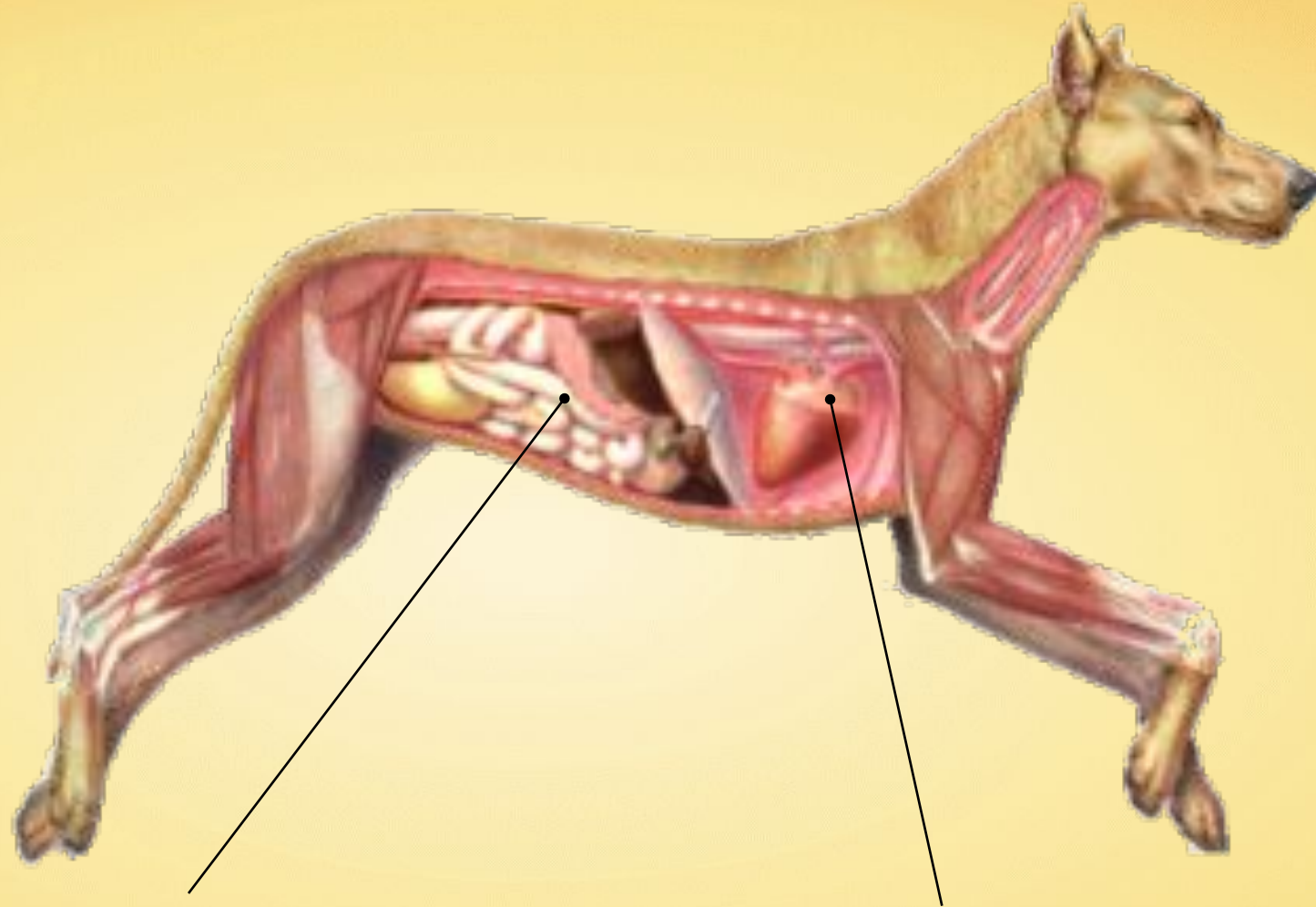
Первичная
полость

Срез дождевого червя



Вторичная
полость

Полости тела собаки



Брюшная

Грудная