

# Равновесие в композиции



Равновесие - это такое состояние формы, при котором все элементы сбалансированы между собой. Оно зависит от распределения масс композиции относительно ее центра.

Равновесие объемов или частей зрительно вызывает чувство покоя, уверенности и устойчивости. Человеческий глаз отдыхает при восприятии уравновешенности. Совершенно-обратное чувство вызывает неуравновешенность.

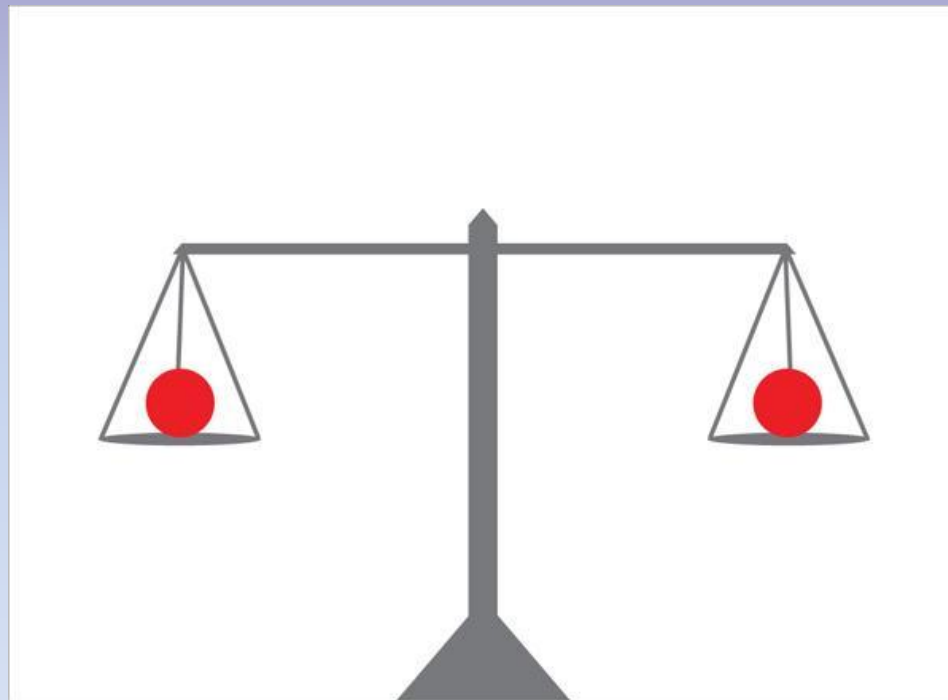
**Равновесие** – это размещение элементов композиции, при котором каждый предмет находится в устойчивом положении. Его местонахождение не вызывает сомнения и желания передвинуть его по изобразительной плоскости



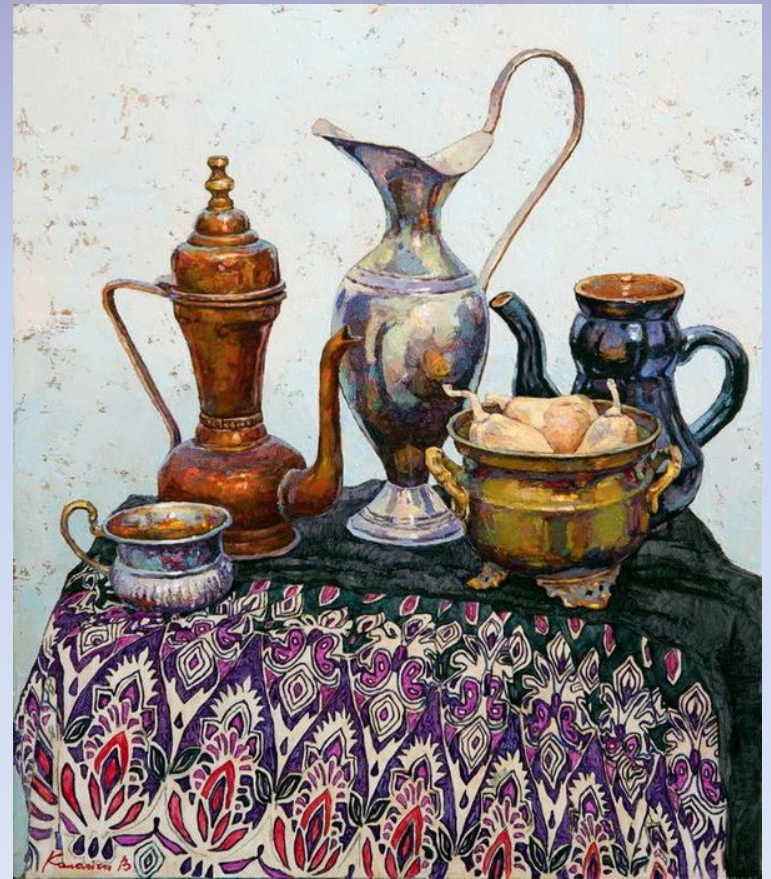
Чтобы понять, что такое равновесие можно представить механические весы.

В данном случае работает закон симметрии. Слева и справа на весах на одинаковом расстоянии симметрично расположены два предмета одинаковой формы и размера.

Они создают равновесие.



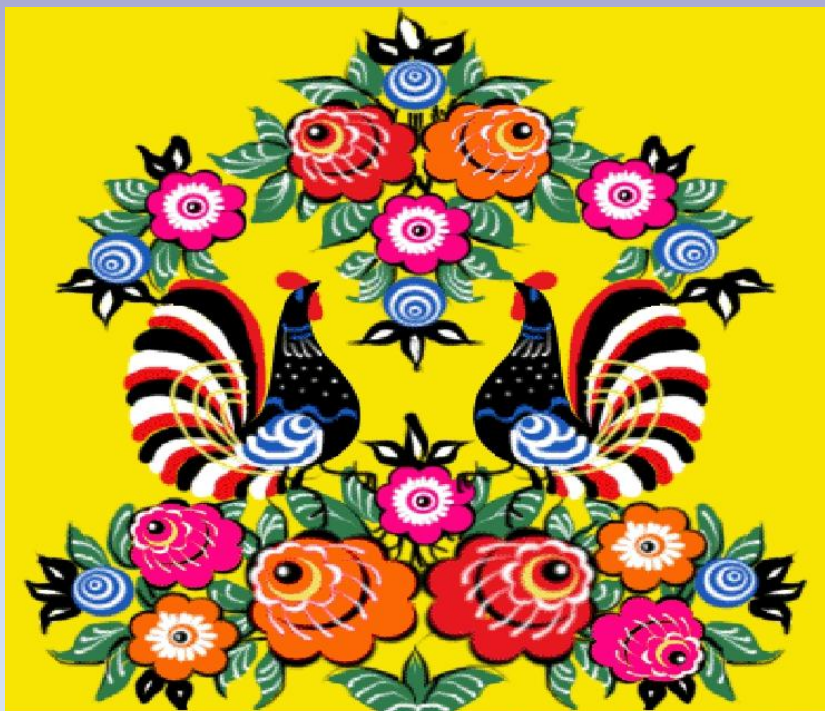
# Симметричная композиция



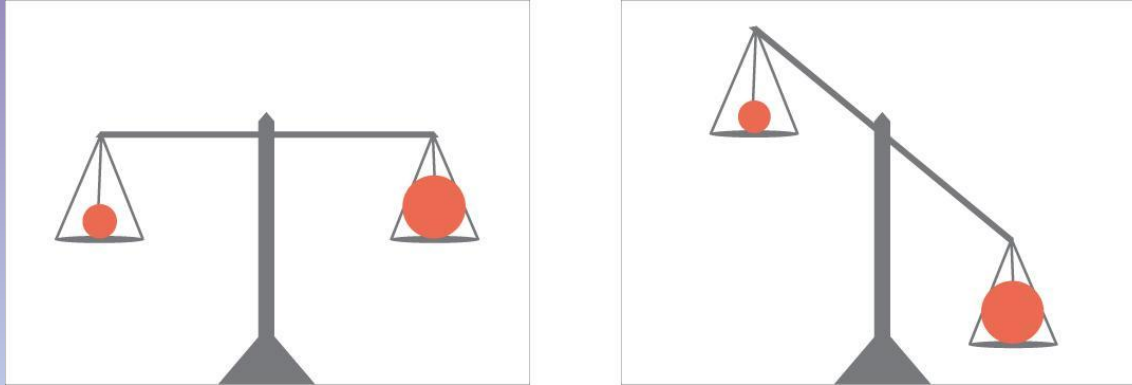
# Симметричная композиция



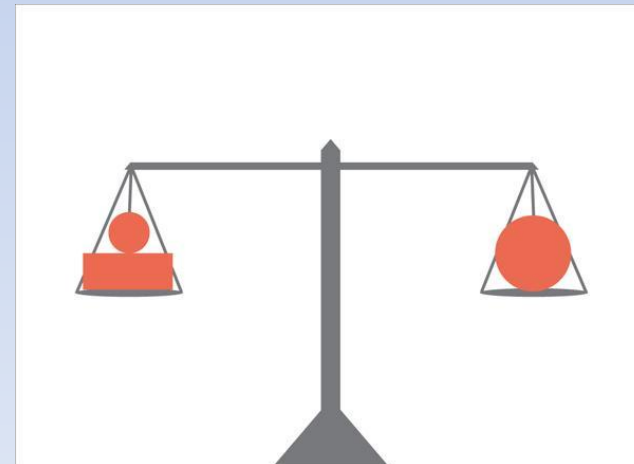
# Симметричная композиция



Если один из объектов будет больше, то равновесие будет нарушено, так как больший по размеру объект перевешивает меньший.

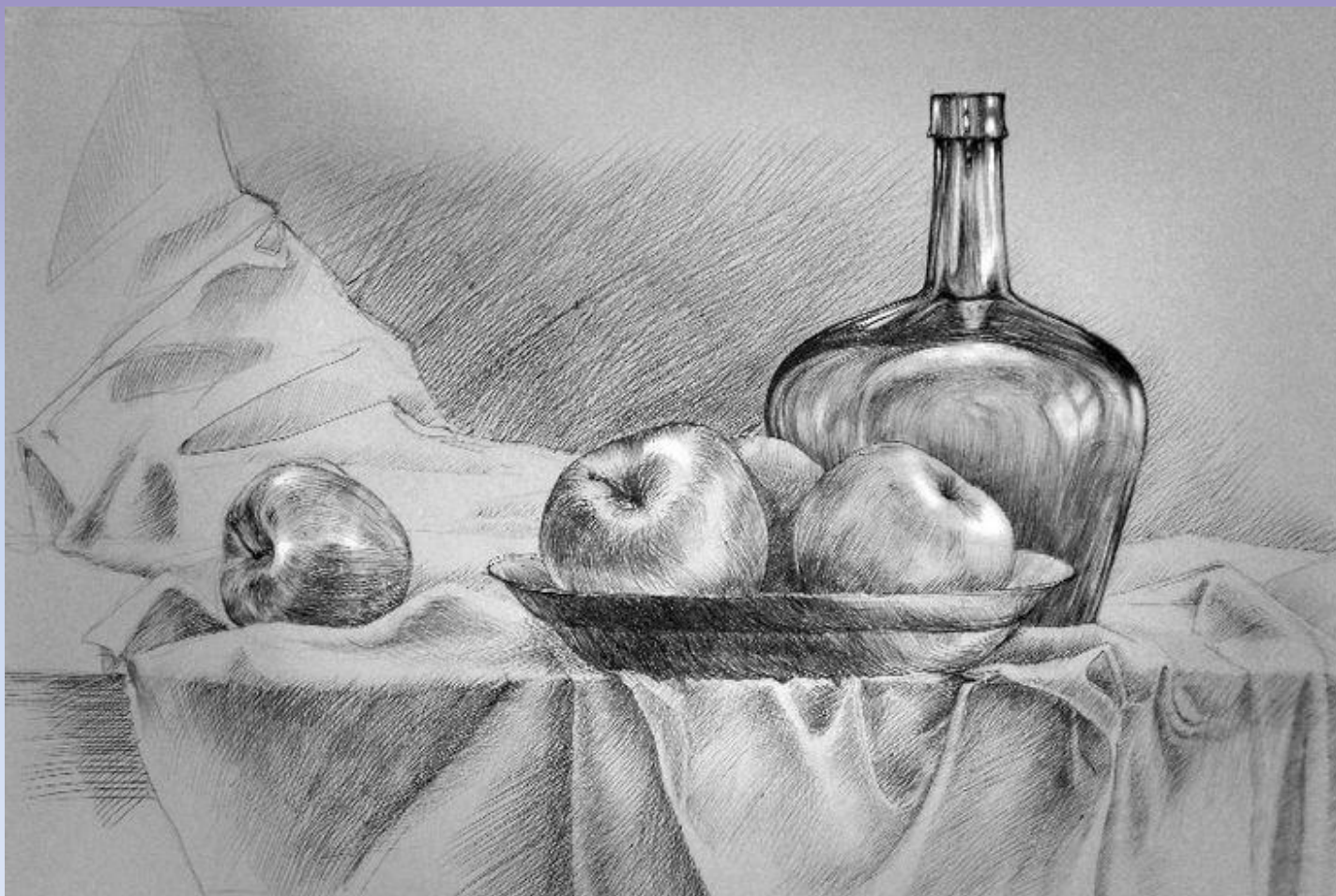


Однако возможно уравновесить эти объекты, добавив в композицию что-нибудь, в качестве противовеса:





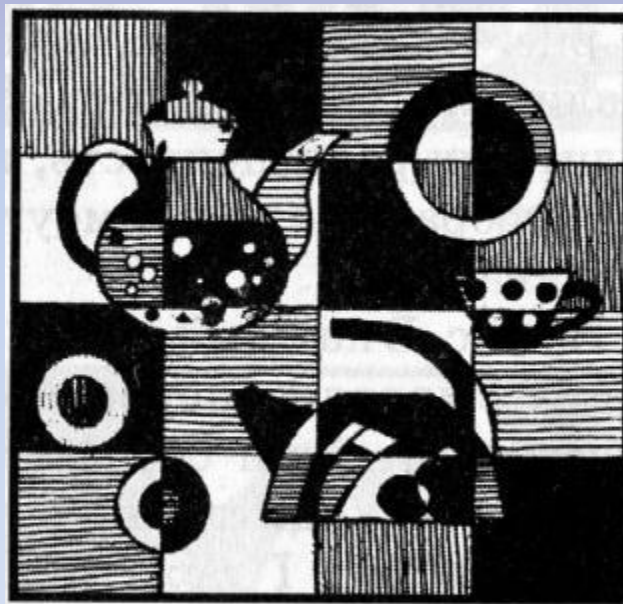
**Асимметрия.** Если в композиции отсутствует элемент симметрии, то ее называют асимметричными.



# Асимметричная композиция



# Асимметричная композиция



Композиционно равновесие достигается прежде всего

- ❖ формой деталей
- ❖ цветом
- ❖ тоном
- ❖ пластикой.

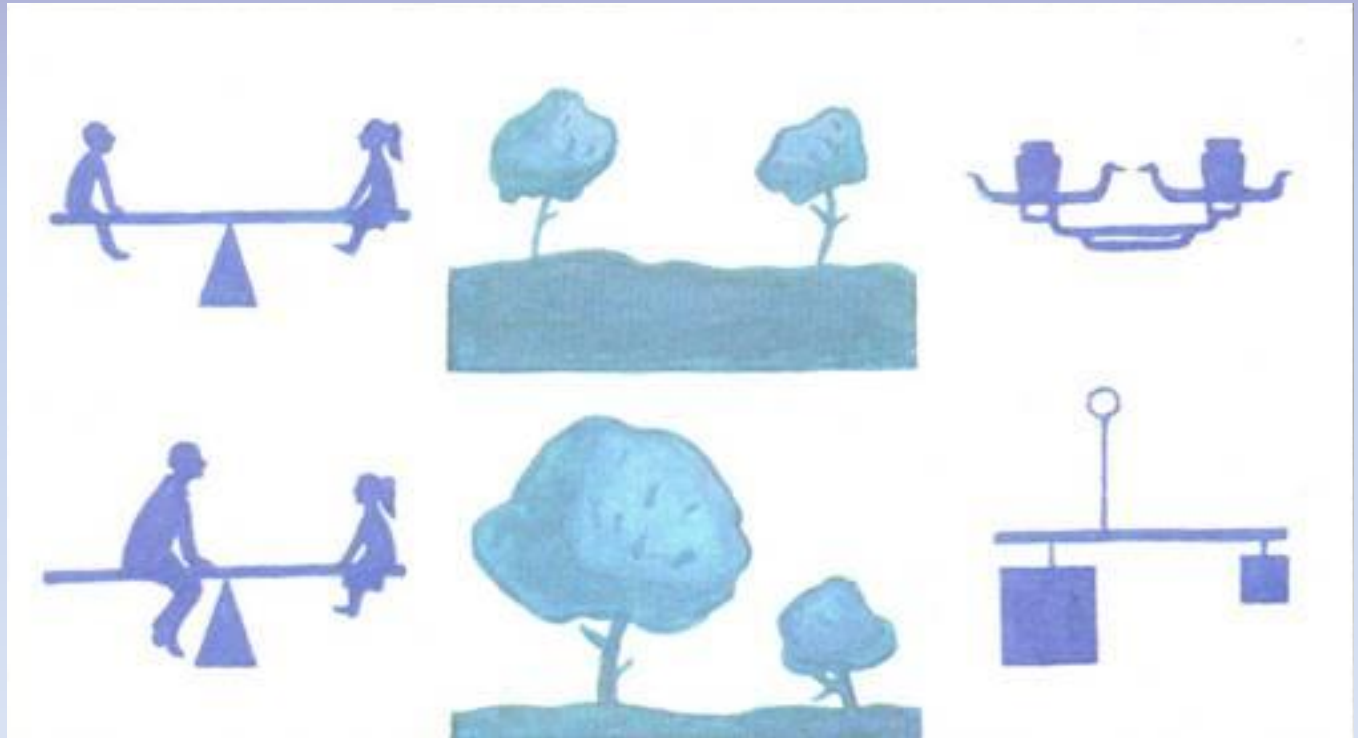
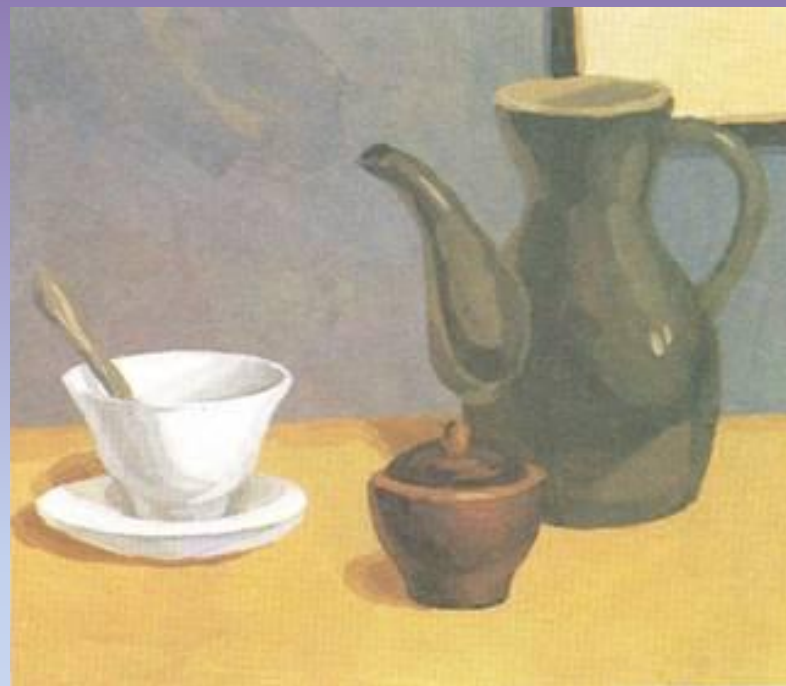
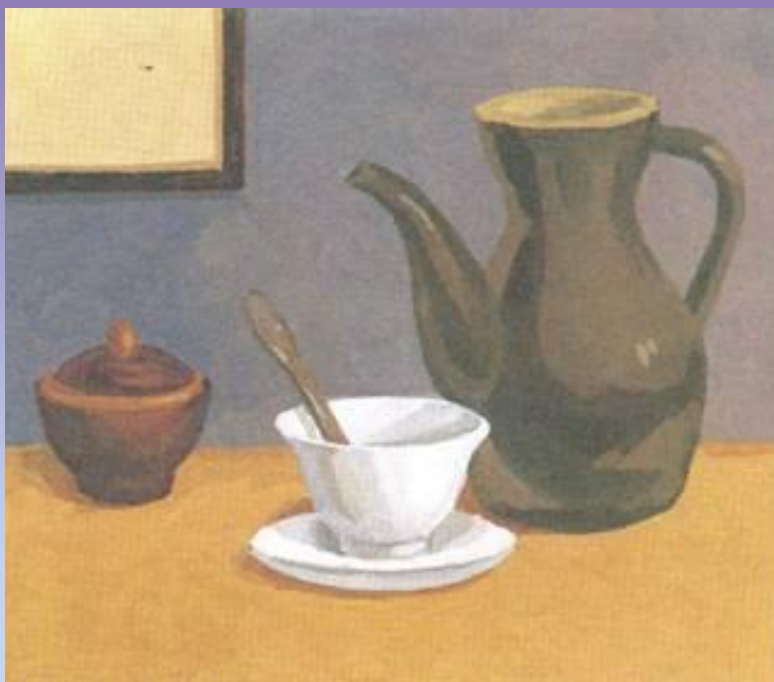


Схема равновесия в  
композиции

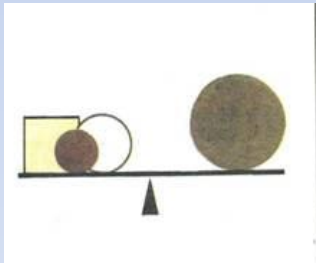
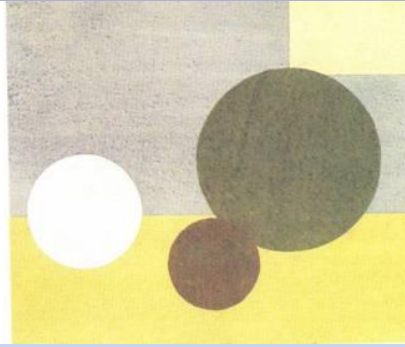
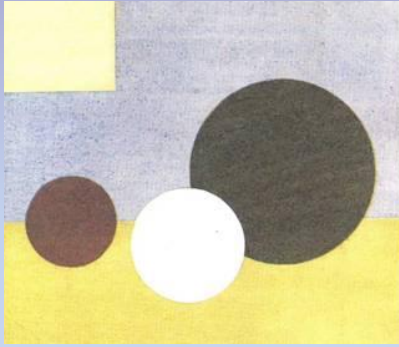


Посмотрите, как из одних и тех же предметов можно составить уравновешенную и неуравновешенную по цвету композицию.

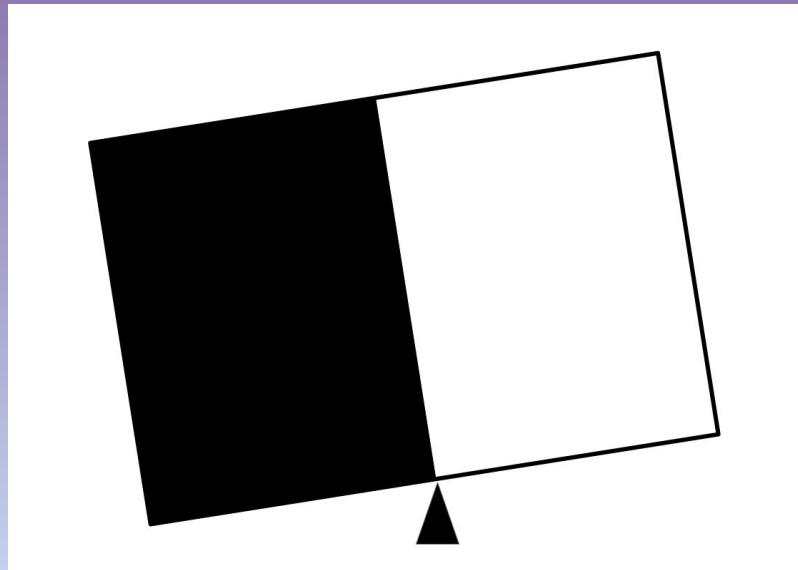
K



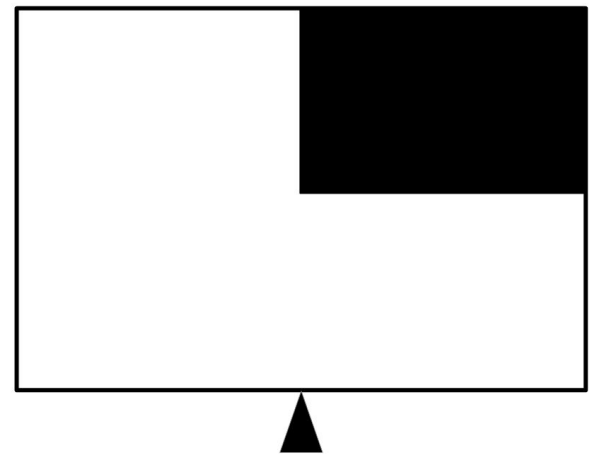
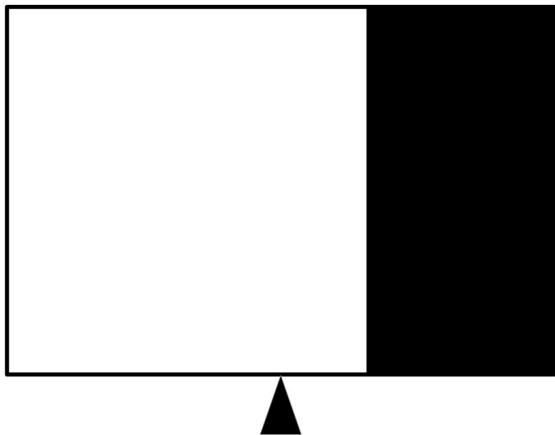
y



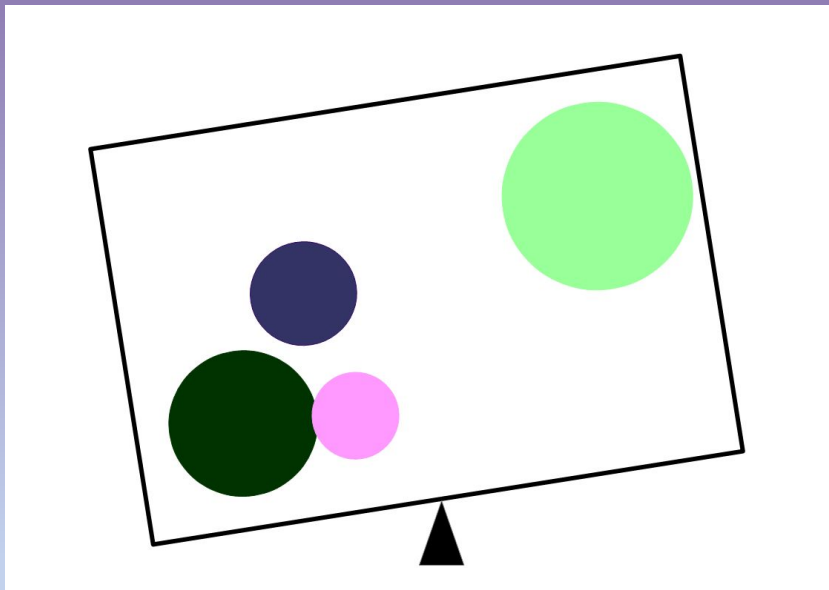
Неуравновешенная по тону



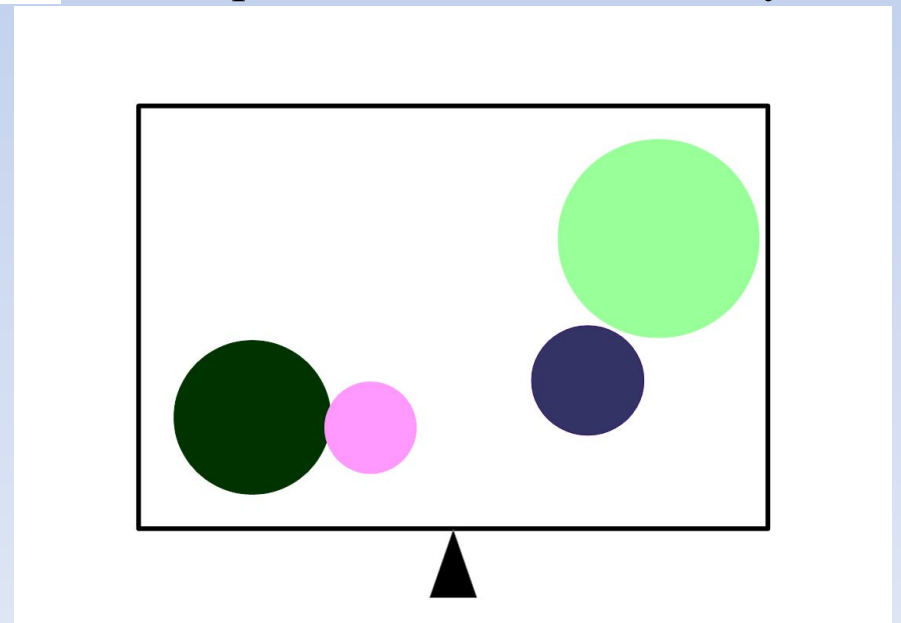
Уравновешенная по тону



Неуравновешенная по цвету

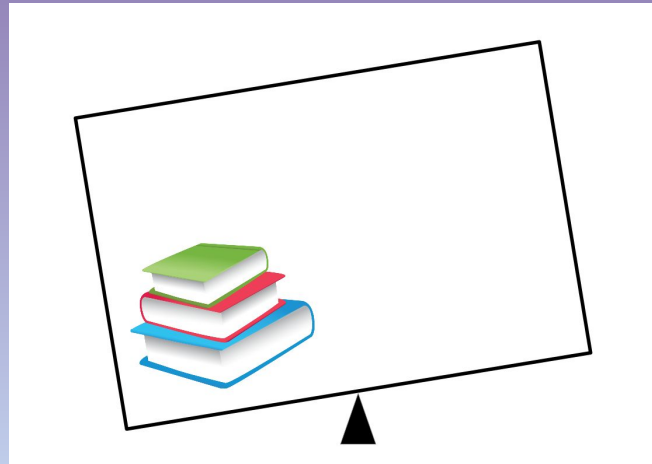


Уравновешенная по цвету

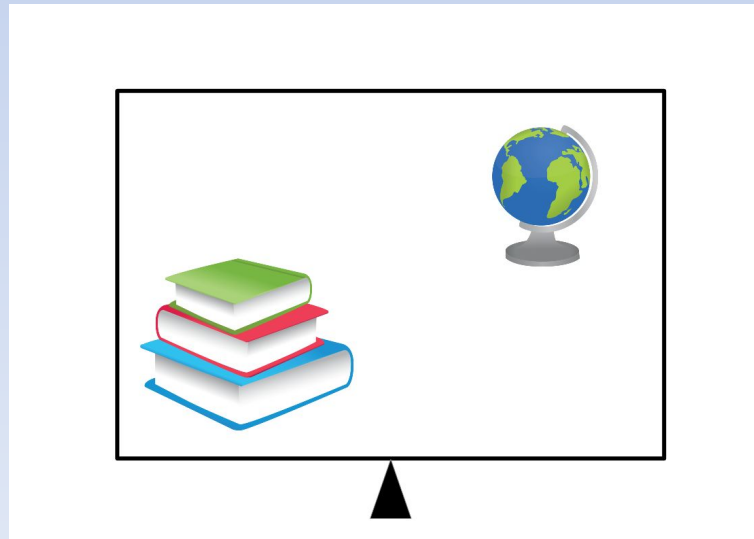




Асимметрично неуравновешенная композиция



Асимметрично уравновешенная композиция



## Симметричная уравновешенная композиция

