



В XVIII в. более 80 % населения были крестьяне.





Сохранялась старая система земледелия — трёхполье.

Помещикам раздавали земли, заселённые государственными и дворцовыми крестьянами, или малонаселённые земли (юг страны).

Помещики являлись собственниками всей земли в поместье.

Повинности крестьян

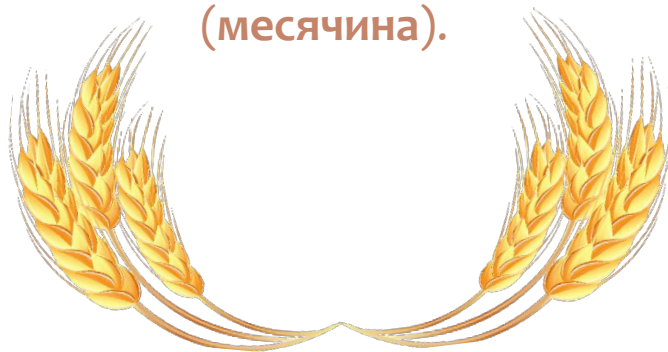
```
graph TD; A[Повинности крестьян] --> B[Оброк]; A --> C[Барщина];
```

Оброк

Барщина



Иногда помещики лишали
крестьянина собственного надела и
выдавали ему ежемесячное
продовольственное содержание
(месячина).



Реформы Петра I

Политика
меркантилизма

Вмешательство власти
в хозяйственную жизнь
с целью накопления
денег

Поддержка активного
торгового баланса страны

Протекционистские меры

Покровительство
отечественной
промышленности

Увеличение экспорта
готовой продукции и
уменьшение импорта
сырья



20–30



200

Полотняное

Шёлкоткацкое

Новые отрасли
мануфактурног
о производства

Хлопчатобумажное

Табачное



Тульский оружейный завод



Адмиралтейская верфь





В 1721 г. мануфактурам
разрешили покупать
крепостных крестьян к
заводам.

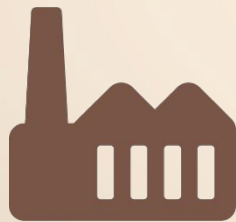
Такие крестьяне получили
название **посессионных**.



К концу столетия количество наёмных рабочих составило **59 %** в обрабатывающей промышленности.

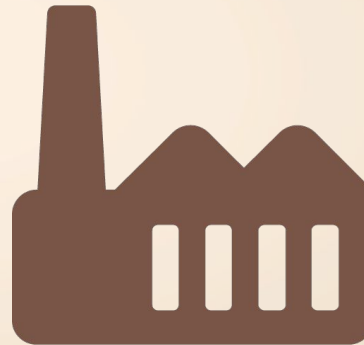
Развитие мануфактур
во второй половине XVIII в.

60-е гг. XVIII в.



663

Конец XVIII в.



2294

Российский экспорт и импорт в XVIII в.

Экспорт	Импорт
Железо, пенька, лён, лес, кожа, хлеб (1762 г.)	Чай, кофе, фрукты, сахар, сукна, краски

Тарифы на иностранные товары

После принятия тарифа 1724 г. сократился
привоз иностранных товаров.

В 1731 г. был принят новый тариф, отменивший
покровительственную систему Петра I.

Таможенные тарифы (1766, 1782 гг.)
поощряли свободу торговли.

В 1754 г. были отменены внутренние
таможенные тарифы.

Пошлины на некоторые
виды привозных товаров из
чугуна и железа, сырьё,
инструменты были снижены
с 75% до 10 %.



Екатерина II
1729–1796 гг.

При Екатерине II в 1762 г. были ликвидированы и торговые монополии (кроме соляной и водочной).



Манифест 1775 г.

Представители всех сословий, включая крепостных, получили право **«заводить станы и рукоделия»**, не испрашивая разрешения и без всякой регистрации.



1769 г.

В 1769 г. в России впервые появились бумажные деньги-ассигнации, облегчившие операции с крупными суммами.





Севастополь



В течение XVIII в.
объём внешней
торговли вырос
в 26,5 раз.



Завершающие этапы формирования крепостного права

В 1765 г. помещики получили право
ссылать крестьян на каторгу.

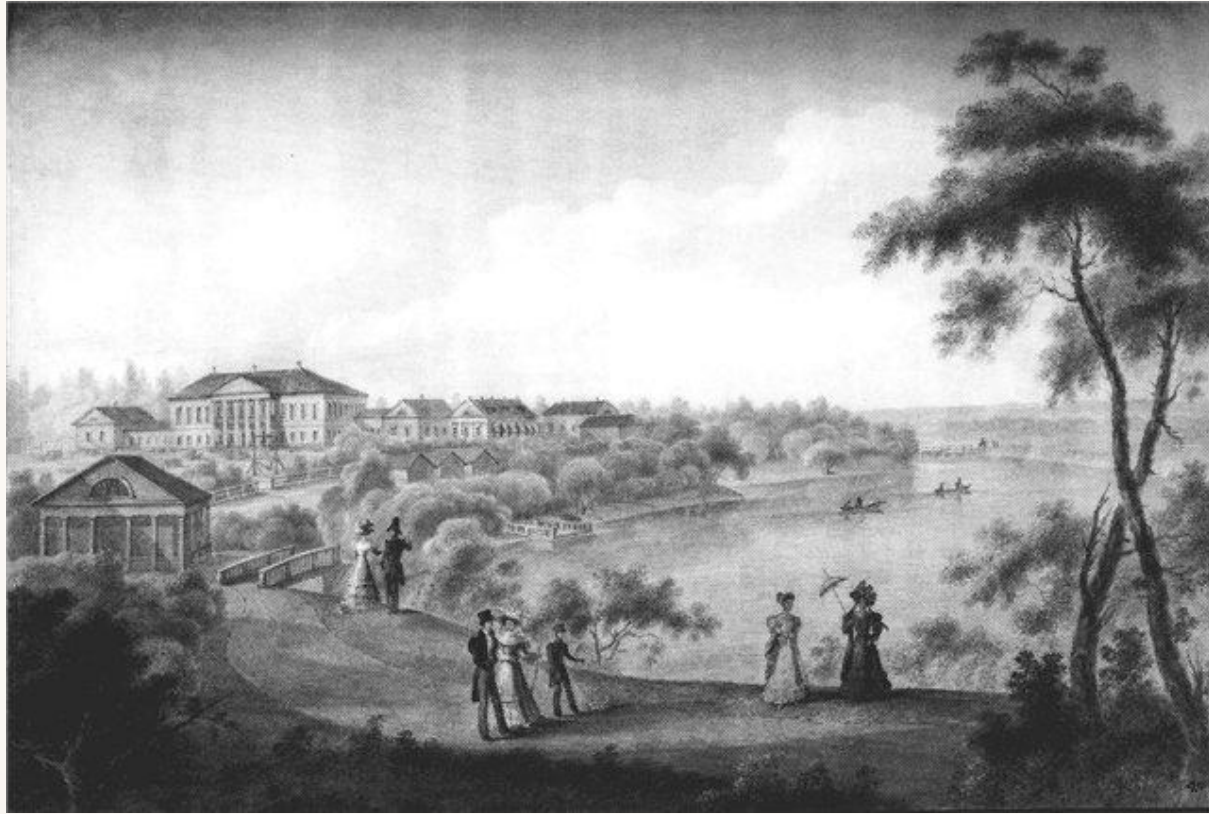
С 1767 г. крестьянам было строго запрещено
подавать челобитные (жалобы) на своих помещиков
лично императрице или императору.

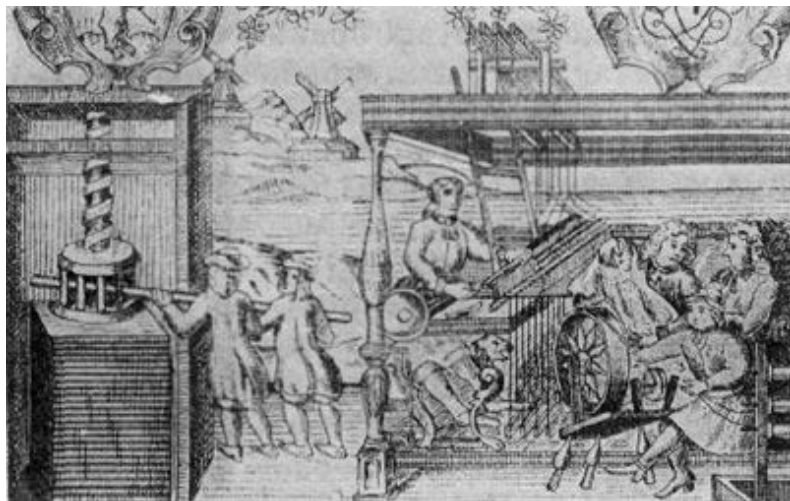


**Права помещика на
крестьянина:**
— отдать в солдаты;
— переселить на
жительство в другую
местность;
— продать,
— оторвать от семьи.

Первое место среди экспортных товаров
на рубеже XVIII–XIX вв. заняло **зерно**.







Дворяне пробовали заводить вотчинные полотняные, стекольные и другие мануфактуры.



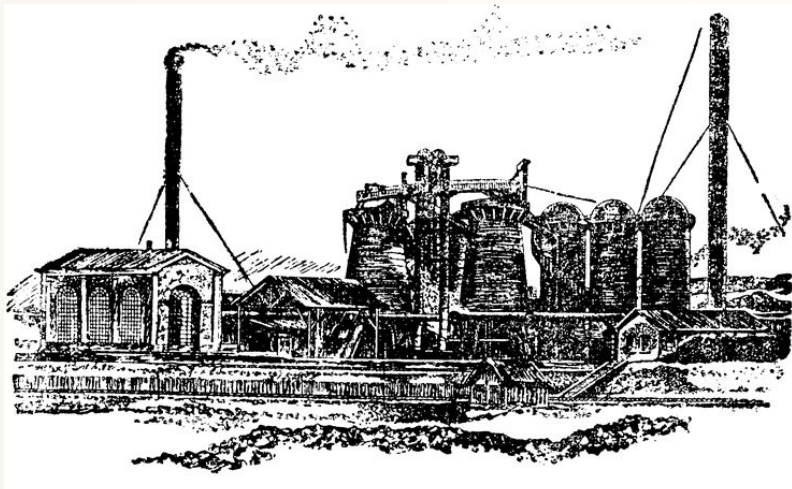
Н.Ю. Трубецкой
1699–1767 гг.



П.А. Румянцев
1725–1796 гг.

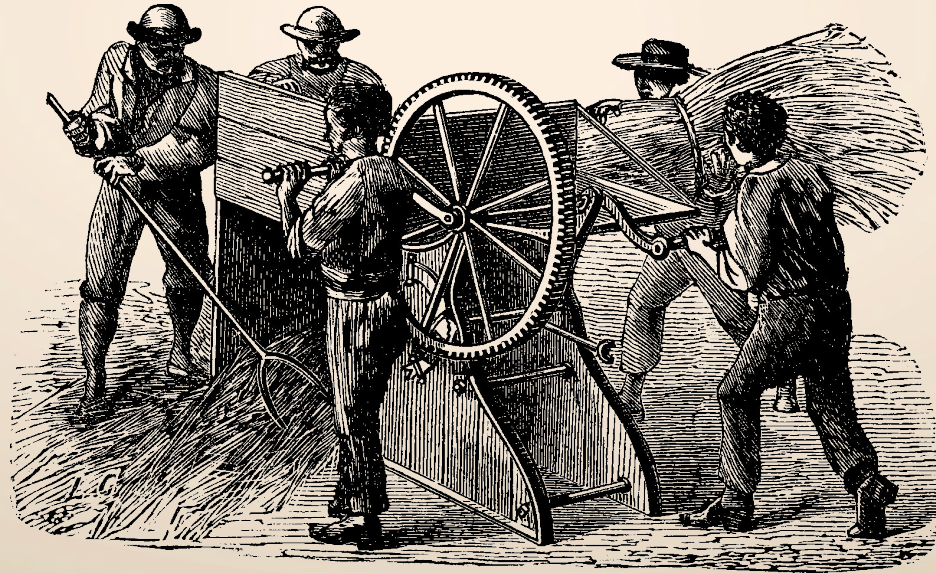


Г.Р. Державин
1743–1816 гг.



Братья Шуваловы и Воронцовы
получали огромные доходы на
«приватизированных» казённых
металлургических заводах.

Цены на сельскохозяйственные продукты росли быстрее, чем на промышленные товары, и это отрицательно сказалось на жизненном уровне городских жителей, занятых в промышленности и ремесле.



Сами горожане стремились иметь огород, скот и даже пашню, что способствовало сохранению аграрных черт российских городов.





После губернской реформы 1775 г. и «Жалованной грамоты городам» 1785 г. горожане получили право на самоуправление.



Анна Иоанновна

1693 - 1740 гг.

Издавала указ, ограничивший срок дворянской службы 25 годами.

Правление Екатерины II



36 млн
человек



69 млн
рублей



Товаро-
обмен
в 5 раз
больше



Военное могущество
обеспечивалось 400-тысячной
армией и мощным флотом.

Экономическое развитие России в XVIII в.

Выход России к морским путям

Строительство новых городов

Сельское хозяйство развивалось
экстенсивным путём.

Усиление крепостного права