

Транспортная травма

Доц. В.В.Франчук

План презентации

- Понятие о транспортной травме
- Классификация транспортной травмы
- Автомобильная травма, её классификация и признаки
- Диагностика видов автотравмы
- Железнодорожная травма

Судебно-медицинское определение транспортной травмы

- Транспортная травма – это совокупность механических воздействий на тело человека частей движущегося транспортного средства и образованных при этом повреждений, которые вызвали расстройство здоровья или смерть.

Классификация транспортной травмы

Транспортная
травма

Наземным
транспортом
(автотравма,
мототравма,
велотравма и др.)

Воздушным
транспортом
(авиатравма)

Водным
или
морским
(катерами,
судами и др.)

Травма наземными транспортными средствами

Транспортная травма наземными транспортными средствами

Нерельсовыми

Колёсными
(автотравма, велотравма, моторавма)

Гусеничными
(тракторная травма)

Рельсовыми

(железнодорожная, трамвайная)

Судебно-медицинское определение автомобильной травмы

- Автомобильная травма – это совокупность механических воздействий на тело человека частями движущегося автомобиля и образованных при этом повреждений, которые вызвали расстройство здоровья или смерть.

Классификация автомобильной травмы

(по А.И.Муханову, 1974)

Автотравма

*Внешними частями
автомобиля*

наезд

переезд

волочение

комбинация их

*Внутренними
частями автомобиля*

Травма водителя

Травма пассажира

Судебно-медицинская диагностика автотравмы

- **Специфические признаки**

(бывают только при автотравме и никогда не встречаются при остальных видах травмы)

- **Характерные признаки**

(повреждения, которые очень часто бывают при автотравме, но иногда встречаются и при других видах травмы)

Специфические признаки (контактные следы)

- Отпечаток шестиугольного болта автомобиля на коже погибшего



Харктерные признаки при автотравме

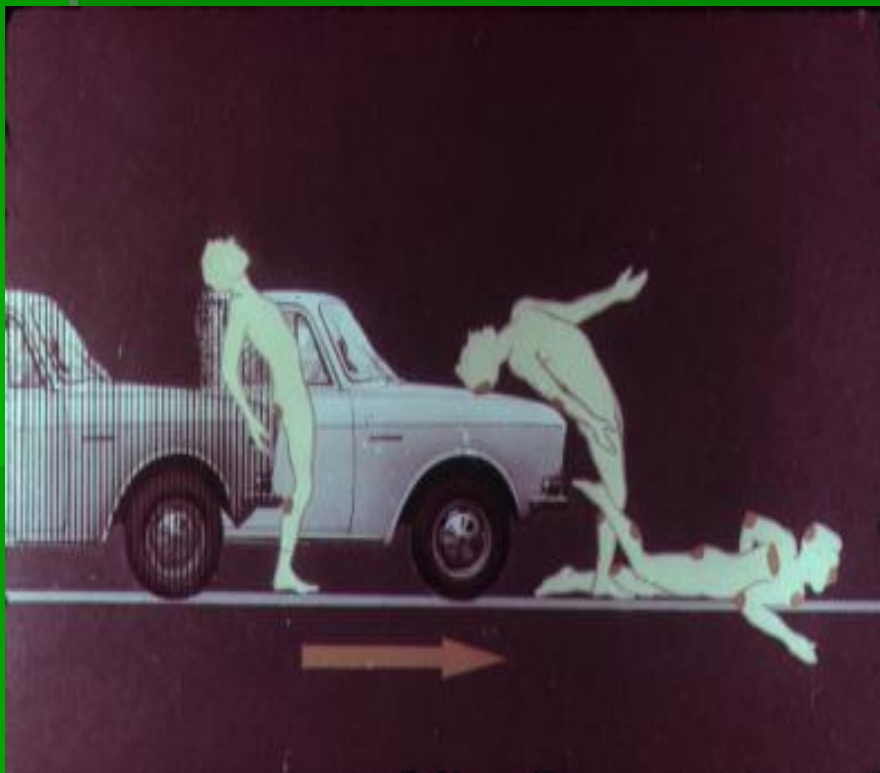
- Множественность, обширность и разнохарактерность повреждений
- Деформация частей тела
- Отпечатки на коже рельефа одежды
- Трещины и разрывы кожи от растяжения
- Локализация повреждний на 2-ух и более анатомических областях
- Следы скольжения тупых предмтов на оджде и теле
- Несответствие внутренних повреждений наружным

Наезд автомобиля



- Наезд – это удар человека наружными частями движущегося автомобиля

Механизм травмы при наезде



- 1. Первичный удар пешехода
- 2. Падение пешехода на автомобиль
- 3. Падение на дорогу
- 4. Скольжение потерпевшего по дороге

Бампер - повреждение



- Бампер повреждения (ссадины и гематомы голеней) – характерный признак наезда

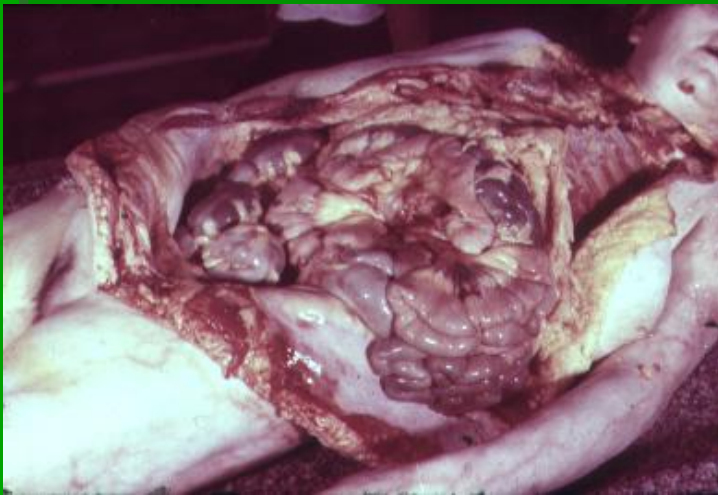
Характерные признаки наезда



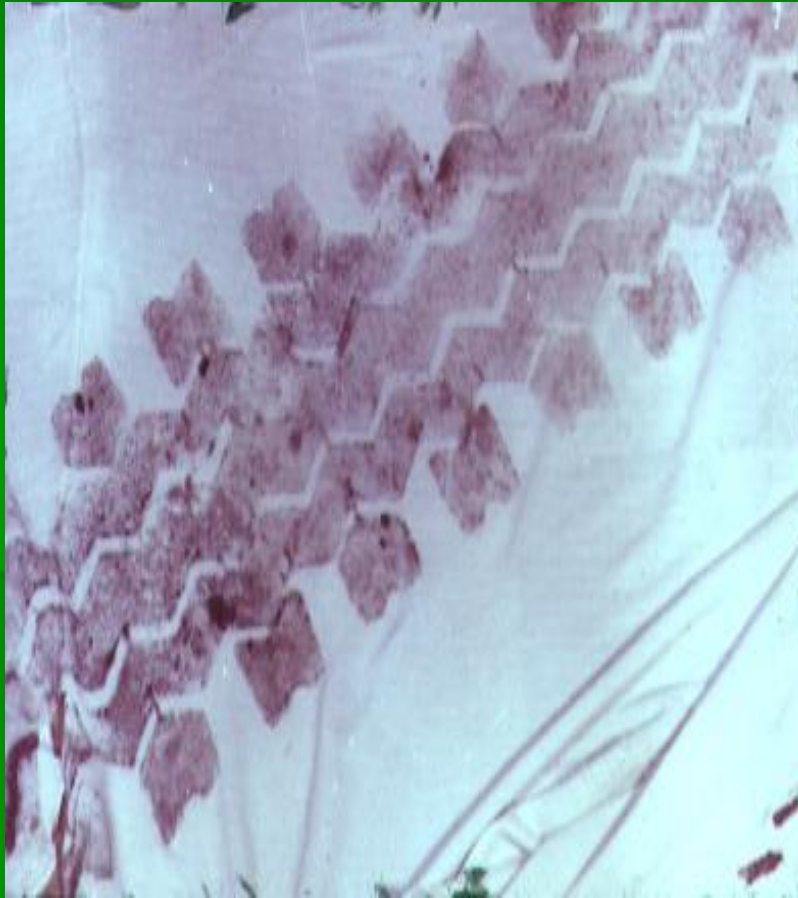
- Обширный след скольжения на лице пешехода от падения на поверхность дороги при наезде

Характерные признаки наезда

- Признаки общего сотрясения и разрывы кожи от перерастяжения



Переезд



- Отпечаток колеса автомобиля – как специфический признак переезда автомобиля

Характерные признаки переезда

- Деформация частей тела



Характерные признаки переезда

- Разрыв и множественные надрывы печени при переезде



Характерные признаки переезда

- Отпечатки рельефа одежды
- Карманообразные отслоения кожи
- Симметричные перломы рёбер и таза
- Перемещение органов в другие полости
- Признаки сдавления живота

Характерные признаки переезда



- Кровоизлияния в конъюнктиву век и глаза как признаки общего сдавливания тела при переезде



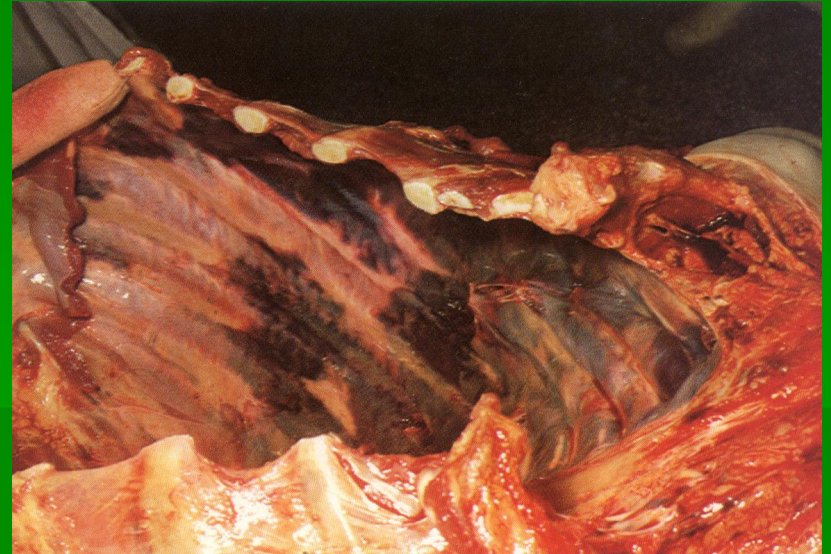
Травма водителя



- Отпечаток панели приборов автомобиля на коже – как специфический признак травмы водителя

Травма водителя (характерные признаки)

- Переломы рёбёр при ударе об руль



Травма водителя (характерные признаки)



- Повреждения передних поверхностей нижних конечностей при травме водителя

Травма водителя (характерные признаки)

- Локализация повреждений преимущественно на передней поверхности тела
- Хлыстоподобные переломы шейного отдела позвоночника
- Переломы костей лицевого скелета
- Вколоченные переломы шейки бедра

Травма водителя (характерные признаки)

- Множественные раны и ссадины лица

