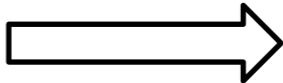


Романское искусство Германии

Выполнили студентки ГИ-253401

Топоркова Дарья
Ставер Виктория
Покровская Дарья

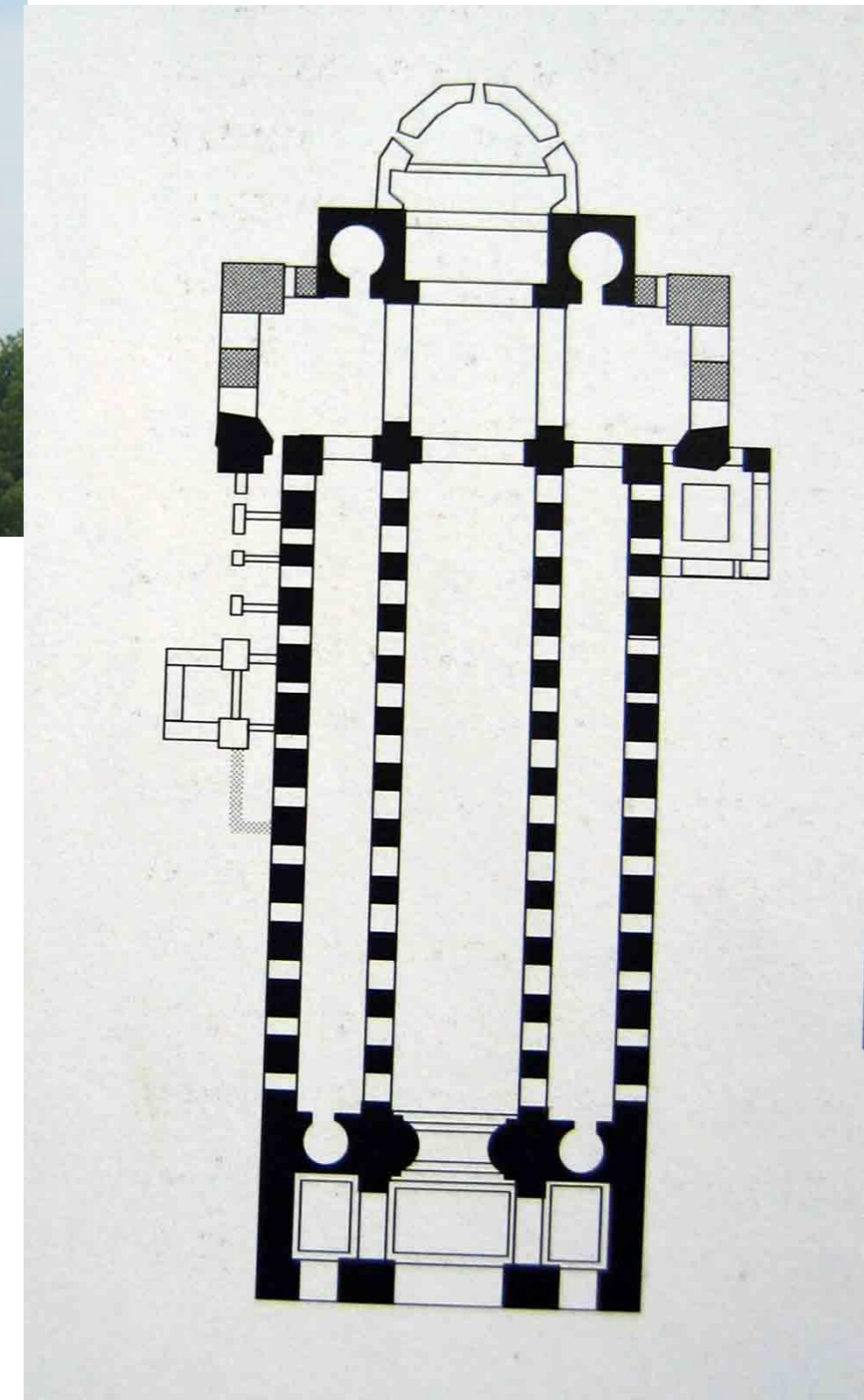
Романское искусство (XI-XII / XIII вв.)

- Экономическое благополучие, что вызвало рост городов, соответственно, рост построек в них
 - Могущество церкви развитие монастырских построек
- 

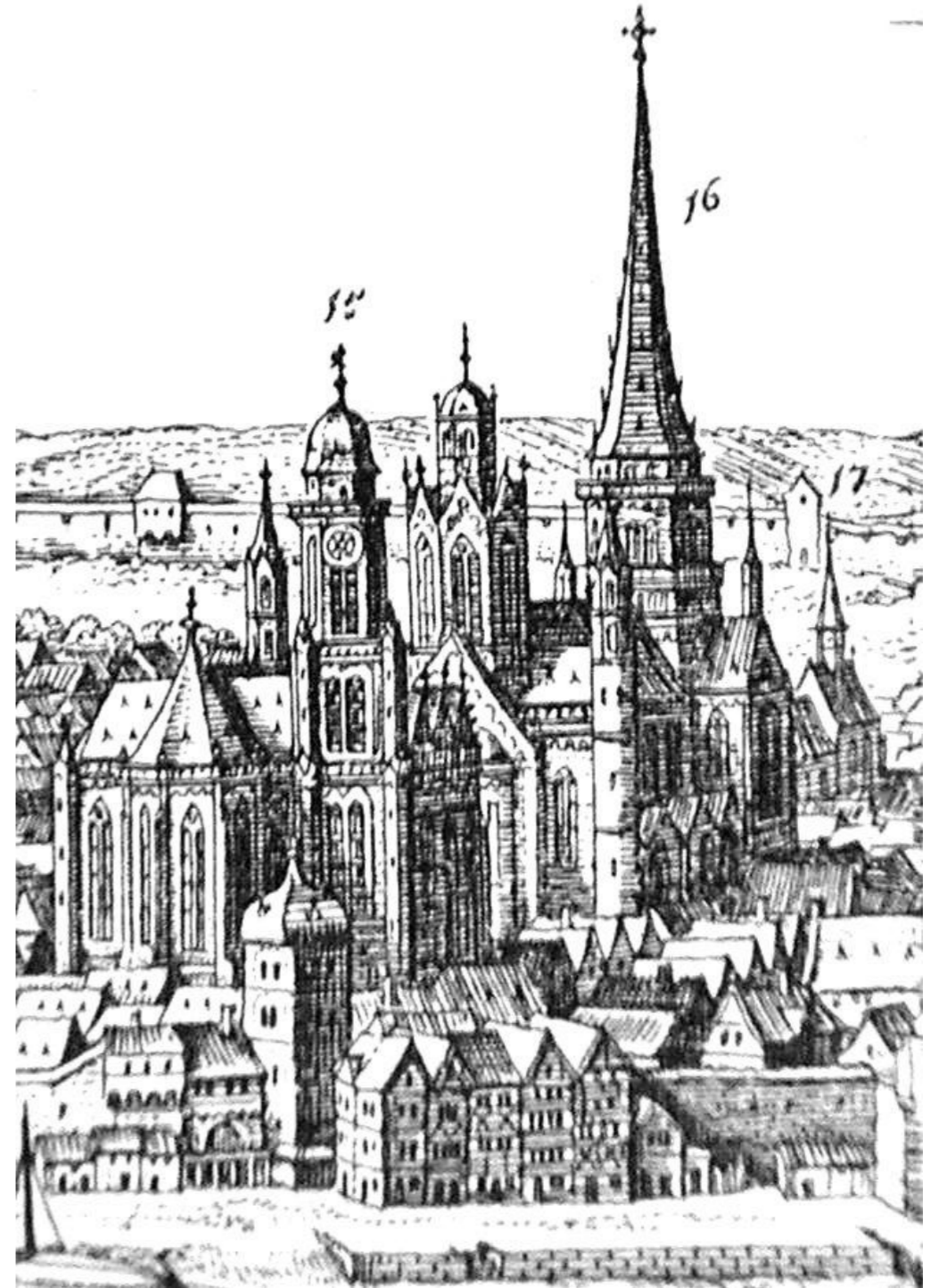
Школа Рейна

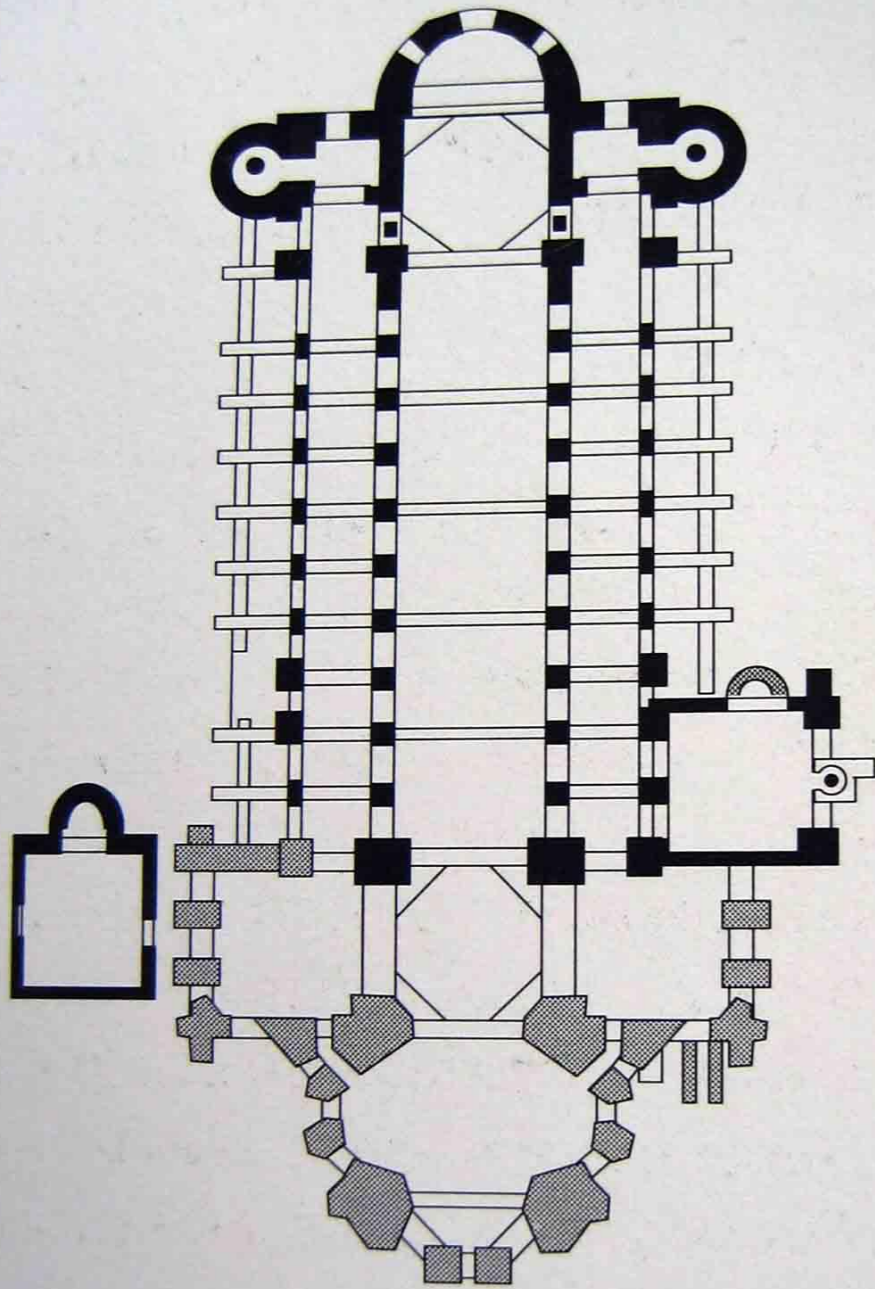
Собор в Шпайере (1030 — 1061)





Собор в Майнце

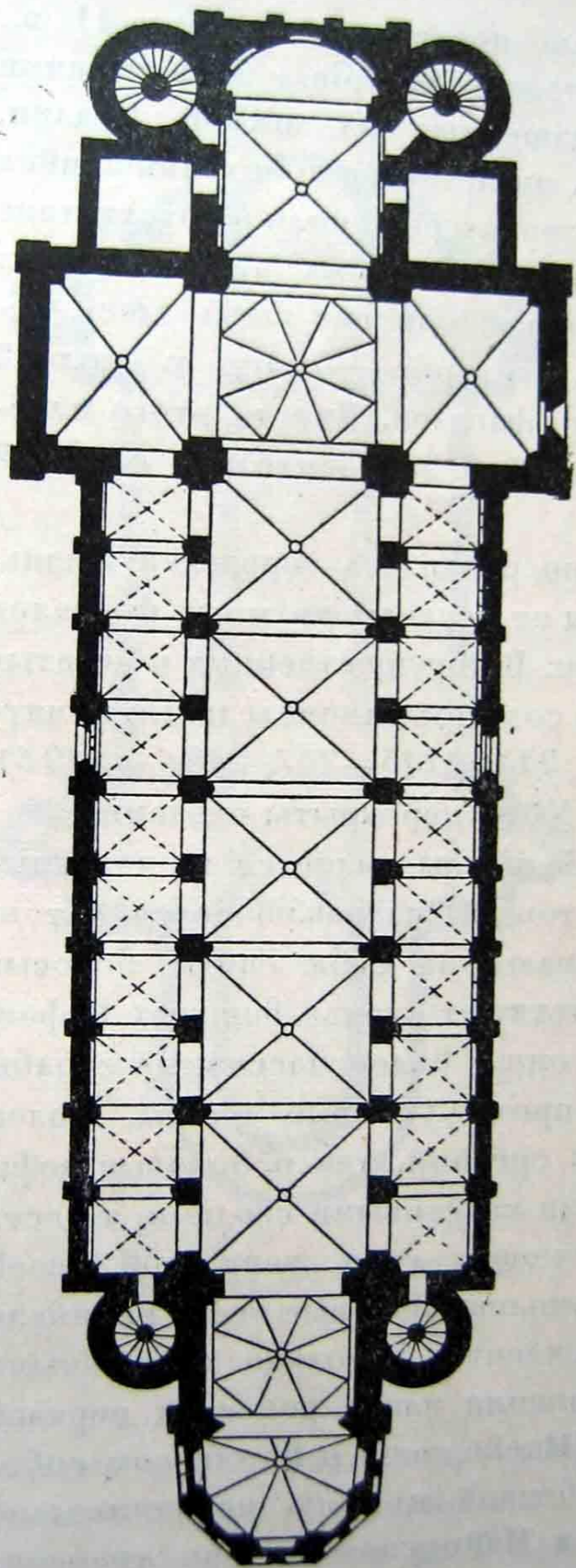




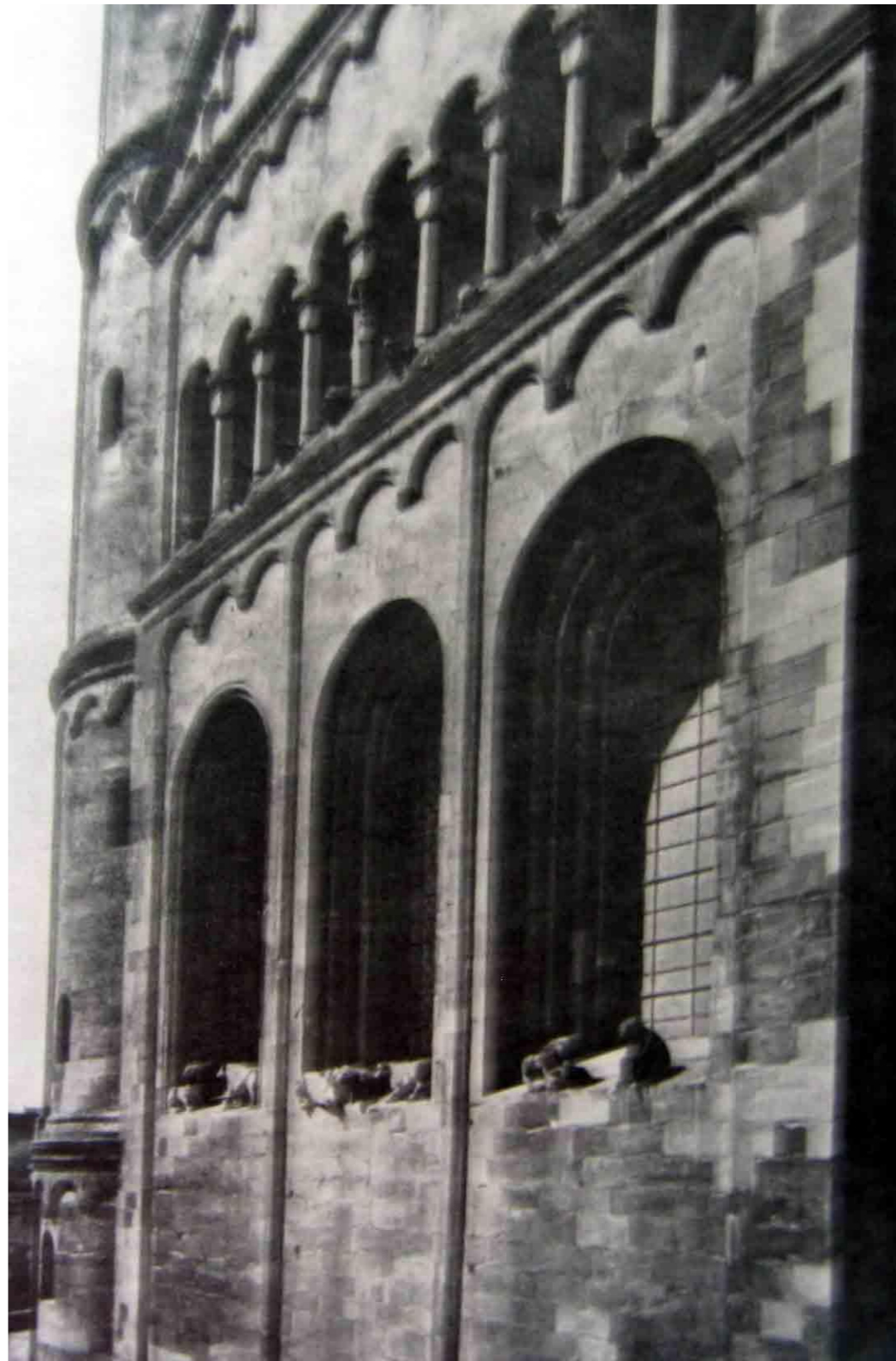


Собор в Вормсе



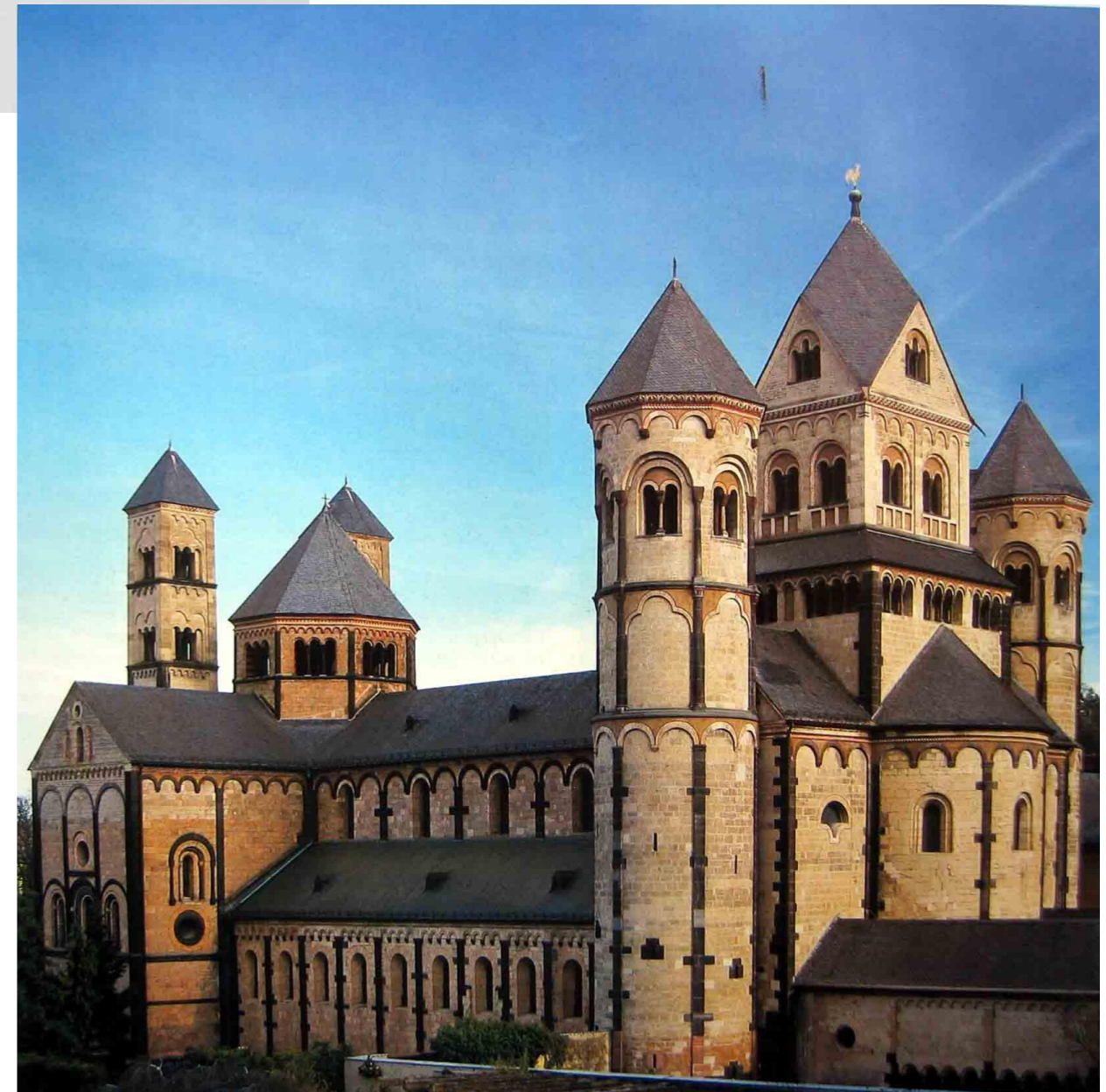
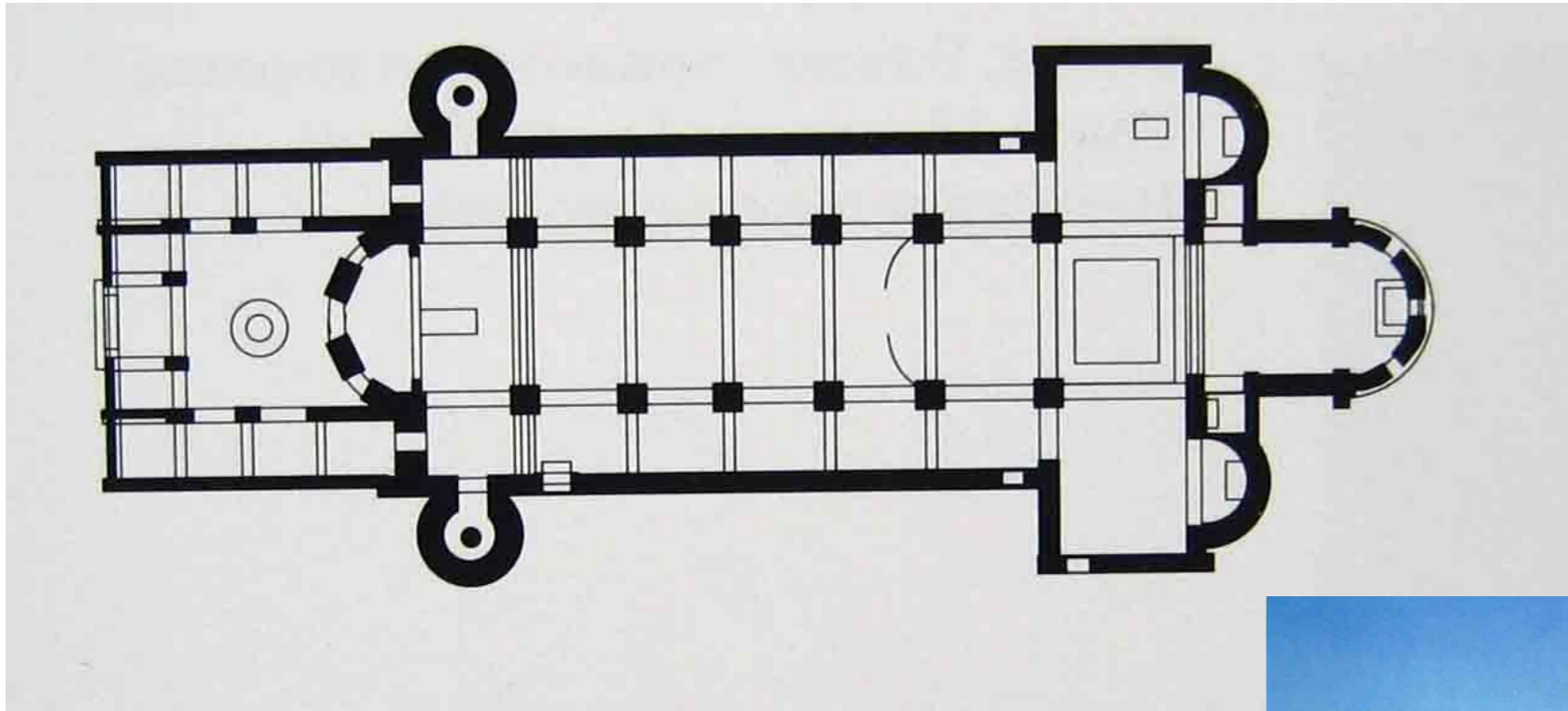


Собор в Вормсе. План



Аббатство Санта Мария Лаах





Школа Кельна

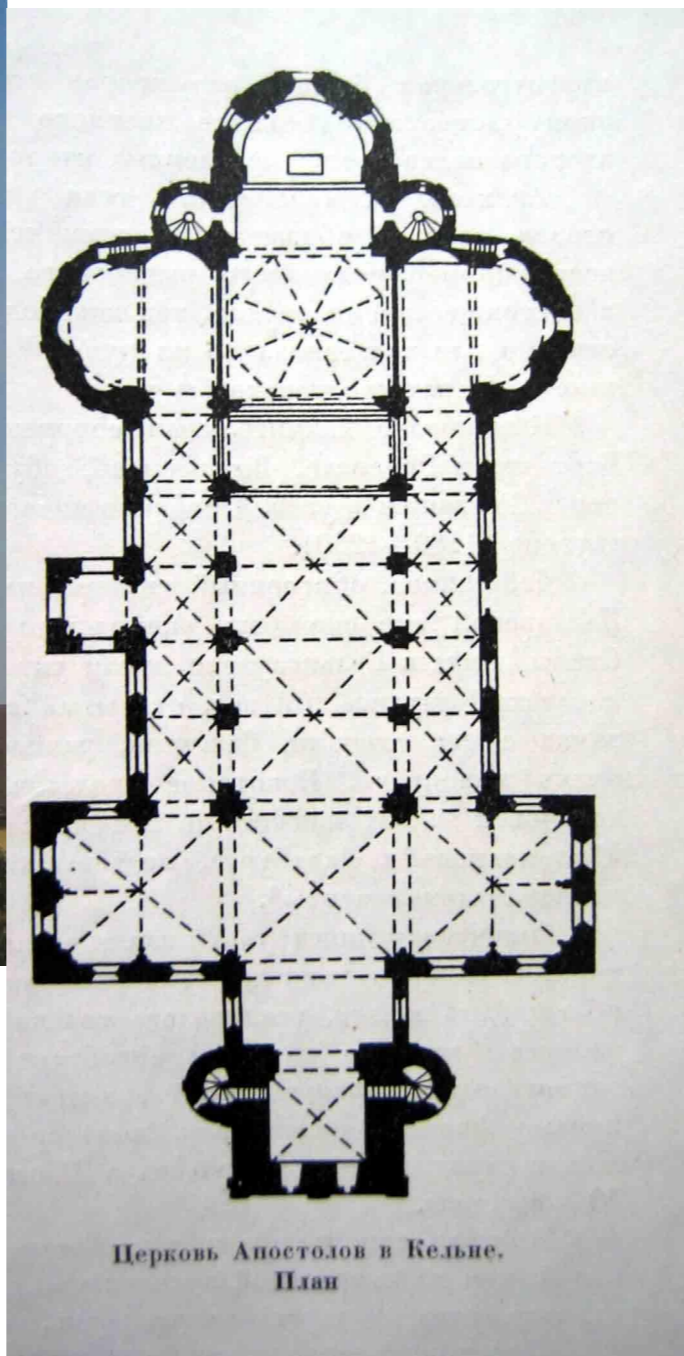
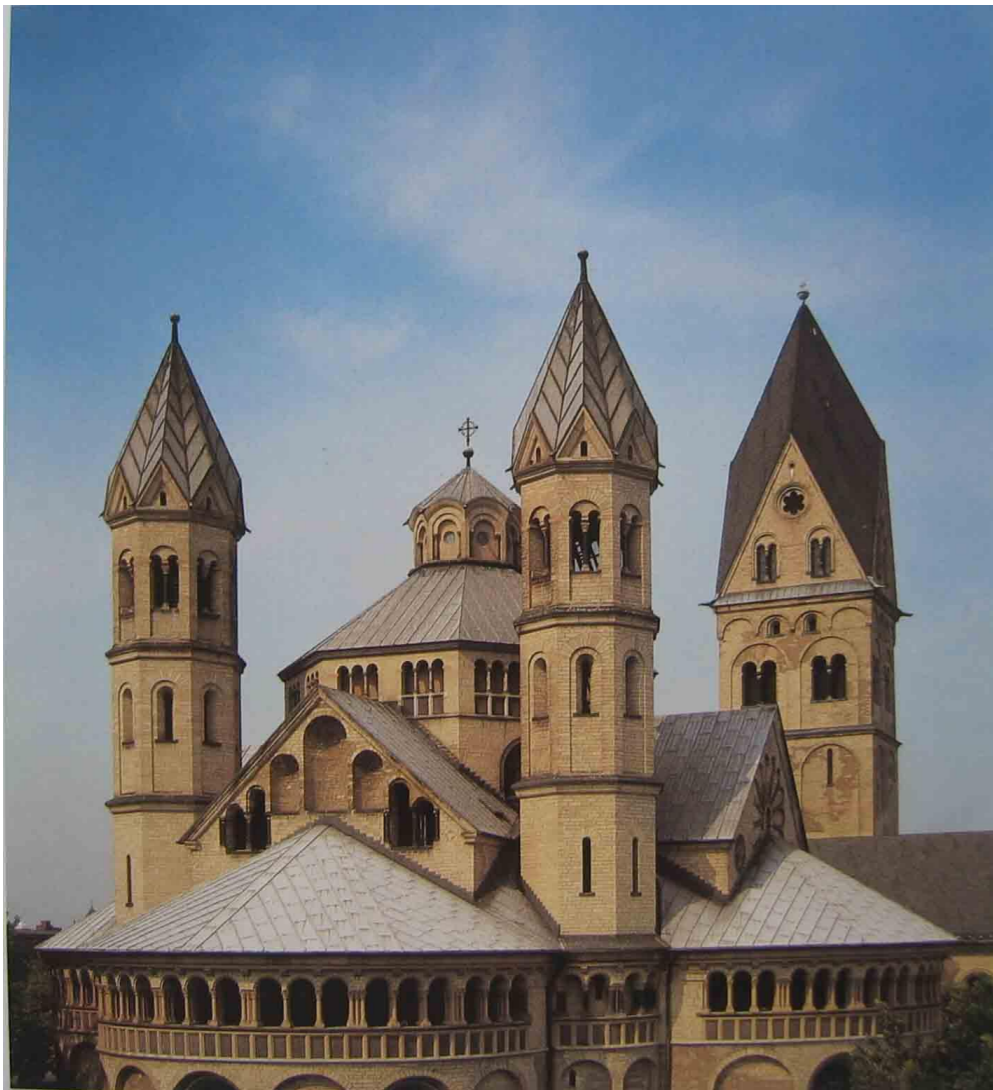
Церковь Санкт Мария им Капитоль (1045 — 1065)



Церковь Святого Пантелеймона



Апостольская церковь



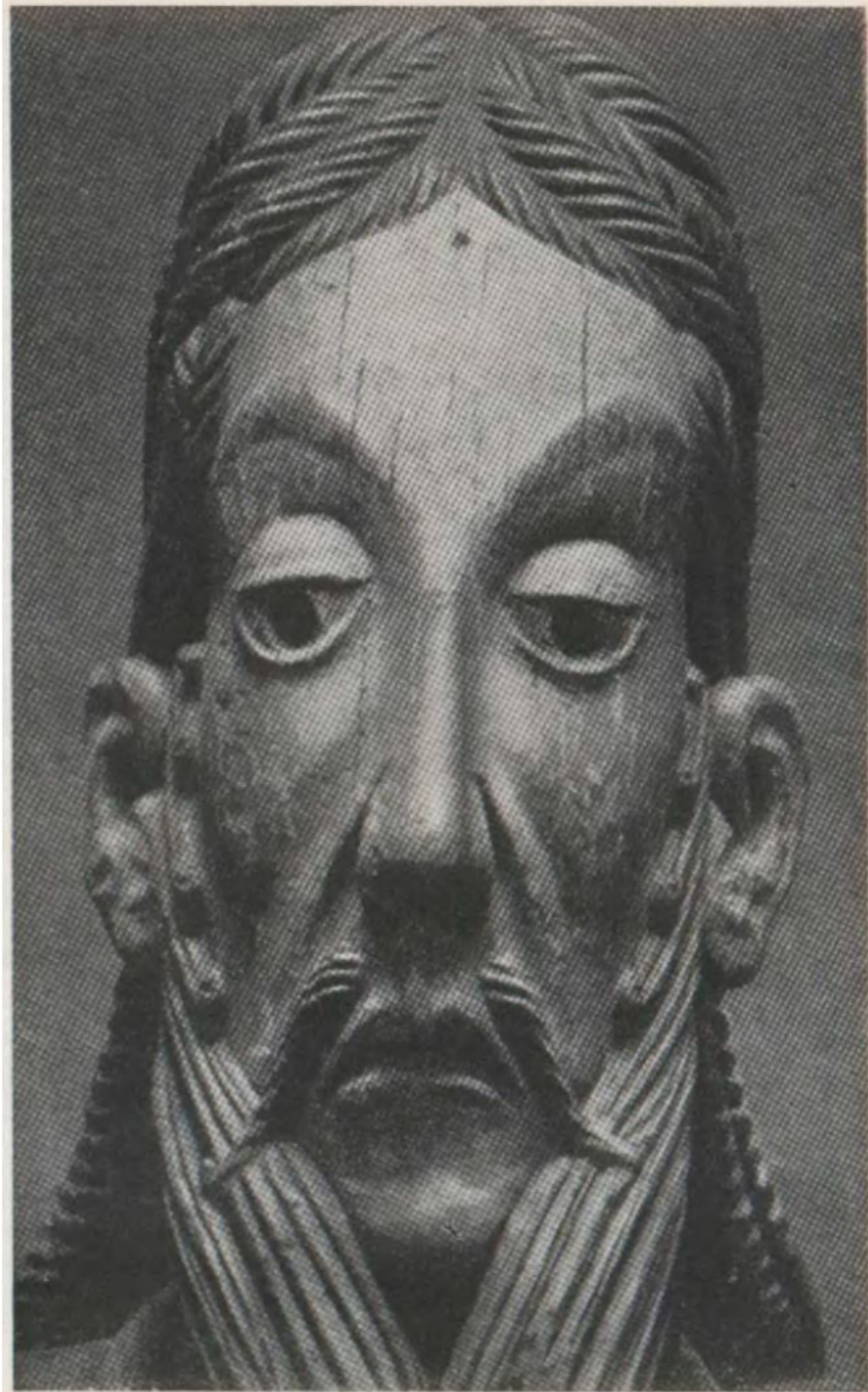
Скульптура



Рудольф Рейнфельдский. Надгробная плита в Мерзебургском соборе.



распятие Иммерварда, 1160
ГОД



69. Голова Христа из „Распятия Имерварда“



Эрфуртский собор, подсвечник
Вольфрам, бронза, 1160



71. Надгробие архиепископа Фридриха фон Веттин
в Магдебургском соборе. Фрагмент

Надгробное изображение архиепископа
Фридриха фон Веттина, после 1152 года.



Браундешвейгский лев
1166 год.





Пророки. Рельеф собора в
Бамберге. 1230-1240 гг.



Пророк Иона. Рельеф собора в
Бамберге. Фрагмент.