

Лекція 2

Художні стилі

Стиль – исторически сложившаяся общность художественных характеристик, свидетельствующая о морфологической схожести произведений в рамках одного или нескольких видов искусства.

«Стоило лишь проявить фантазию, как выяснилось, что у Босха можно отлично подсматривать образные картинки, а у Манары в каждой книге есть десятки лиц, искажённых в самых сложных гримасах. Когда требуется сделать что-то многоцветное, но не слишком пёстрое, полезно полистать Матисса; если нужно собрать весёлую страничку, а из материалов имеются только длинный текст и маленькая фотография, смотри у Рэя Джонсона, как это делается.

А иногда вообще ничего нигде подсматривать не надо. Достаточно освежить в памяти лучшие работы художника или дизайнера, который делал что-то близкое сердцу, и это вызовет «большой творческий приступ» (с) Яна Франк

Хронологічні рамки великих стилей та напрямів

X-XII ст. – романський стиль

XII-XVI ст. – готика

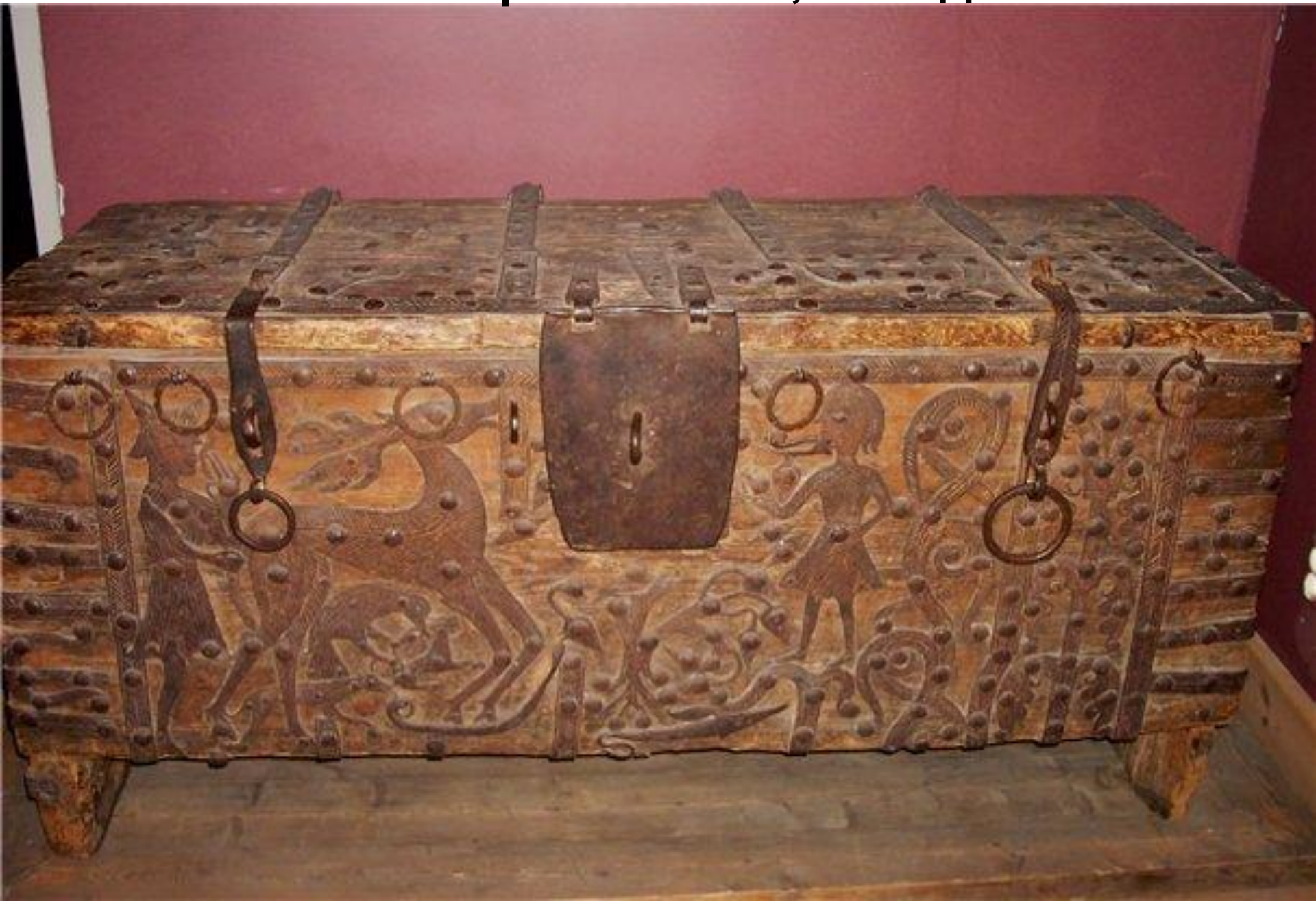
XIV-XVII ст. – Відродження

XVI-XVIII ст. – бароко (рококо)

XVII-XIX ст. – класицизм (ампір)

XIX ст. – модерн

Романіка: Скриня XIII ст., Скандинавія



Романіка: Щит вікінгів, бл. XII ст.





SANY



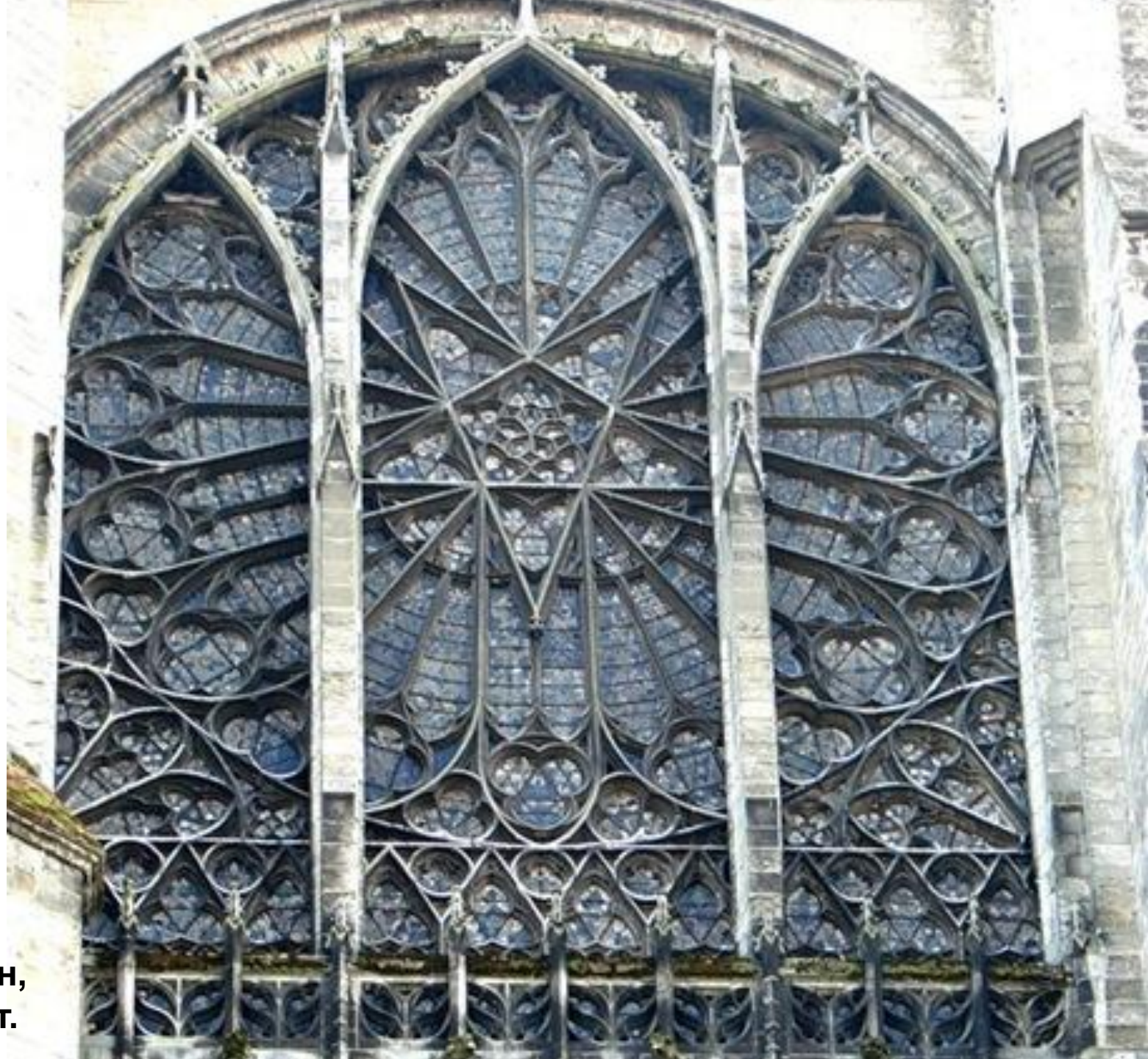
Готика: Страсбург, XIII ст.



Готика: Скриня XIV-XV ст.







**АМЬЕН,
XIII ст.**



**Амьен,
XIII ст.**

Dior

MIDNIGHT
POISON



Et Dior créa Cendrillon

Eva Green, Midnight Poison.



Вітраж Шартрського собору



friendship on the **Coke** side of life



Страсбург, XIII ст.

GIVENCHY



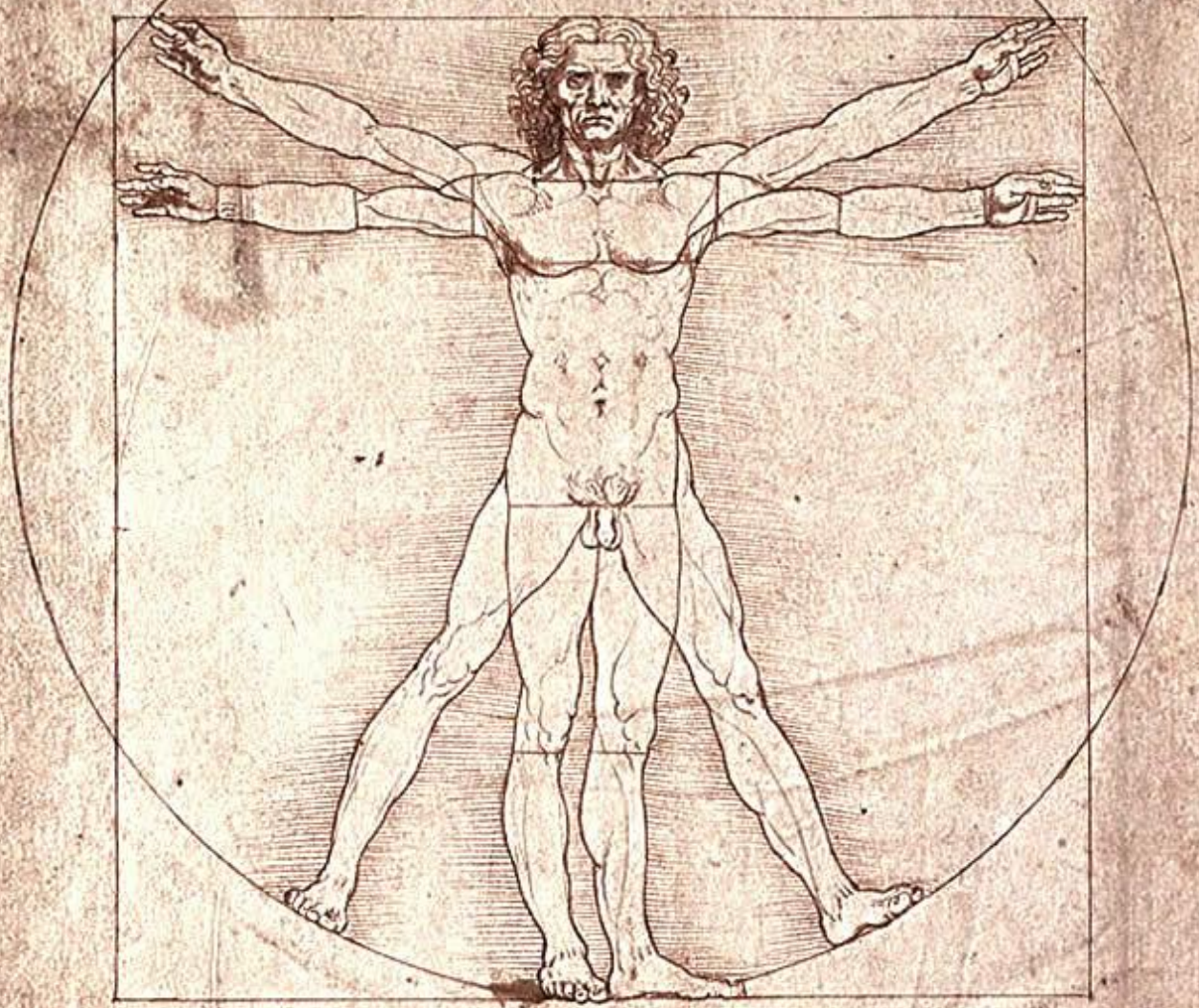


Чужий – персонаж фільму 1979 р.



Шотландія,
бл. XIV ст.

Handwritten text in a cursive script, likely a Latin or Italian manuscript, located at the top of the page. The text is partially obscured by the top edge of the circular frame.

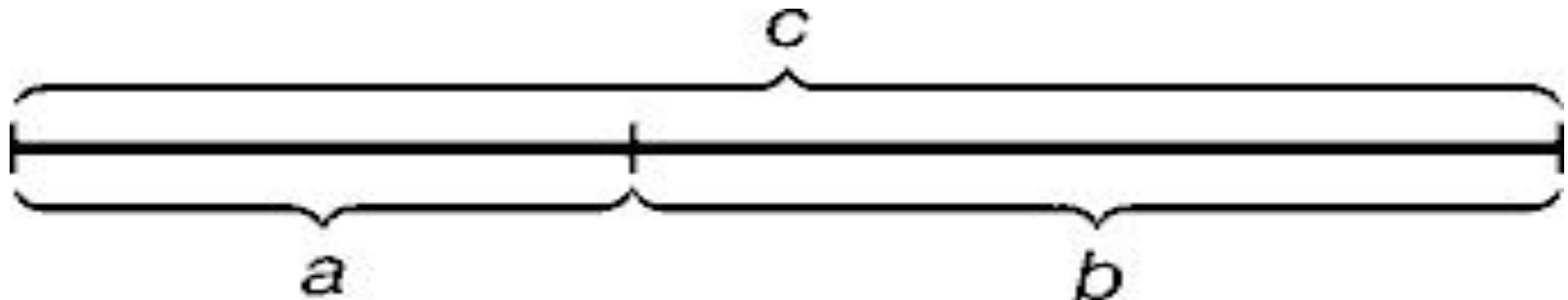


Handwritten text at the bottom of the page, including a scale bar with markings and a line of text below it. The text is partially obscured by the bottom edge of the circular frame.

Золотое сечение

– это такое пропорциональное деление отрезка на две неравные части, при котором весь отрезок так относится к большей части, как его большая часть относится к меньшей; меньшая часть так относится к большей, как большая ко всему отрезку:

$$a : b = b : c \text{ или } c : b = b : a.$$



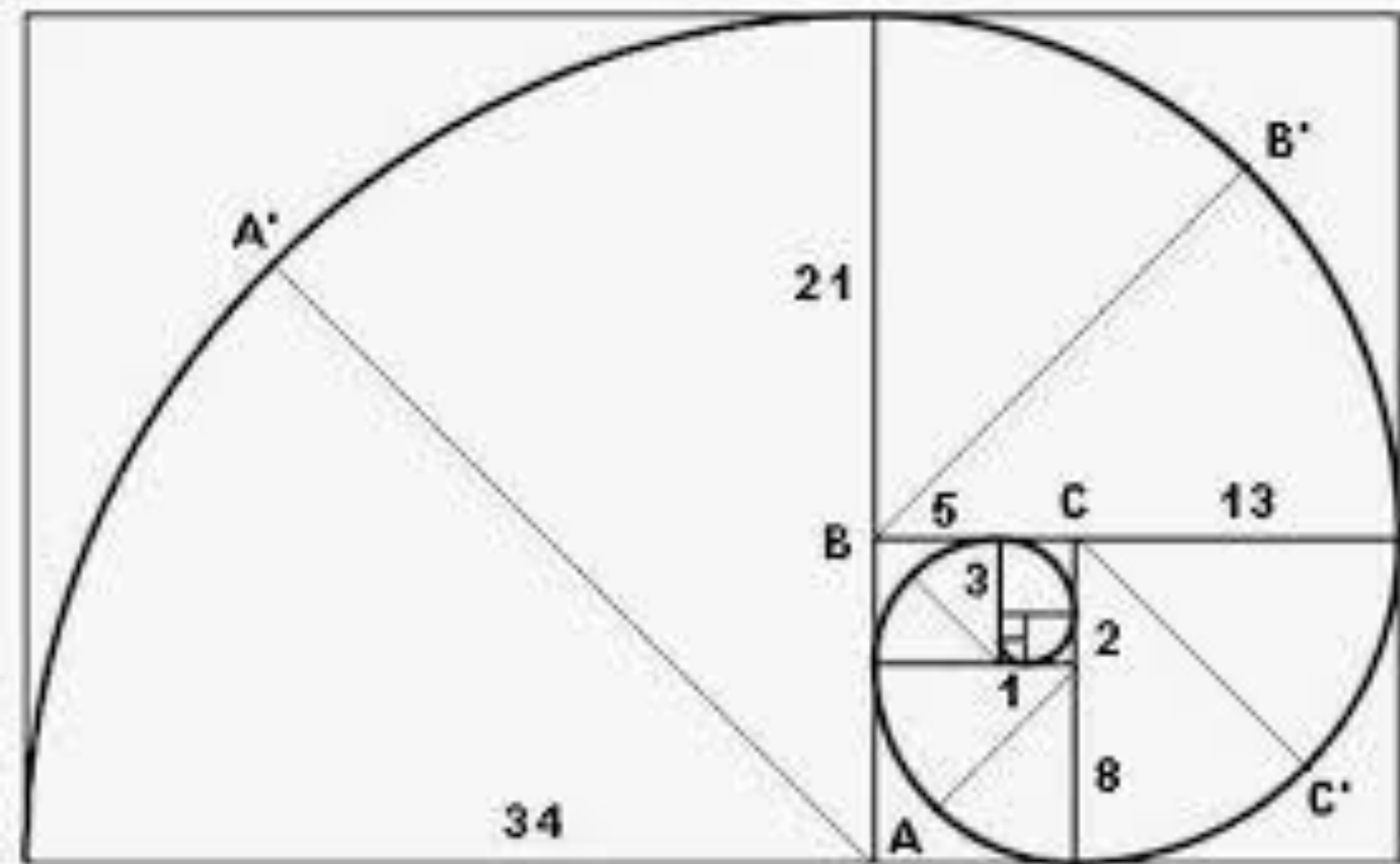
0,618 на 0,382 -

длина сравниваемых частей отрезка в долях (классическое золотое сечение).

Второе (альтернативное) золотое сечение - 0,44 на 0,56.

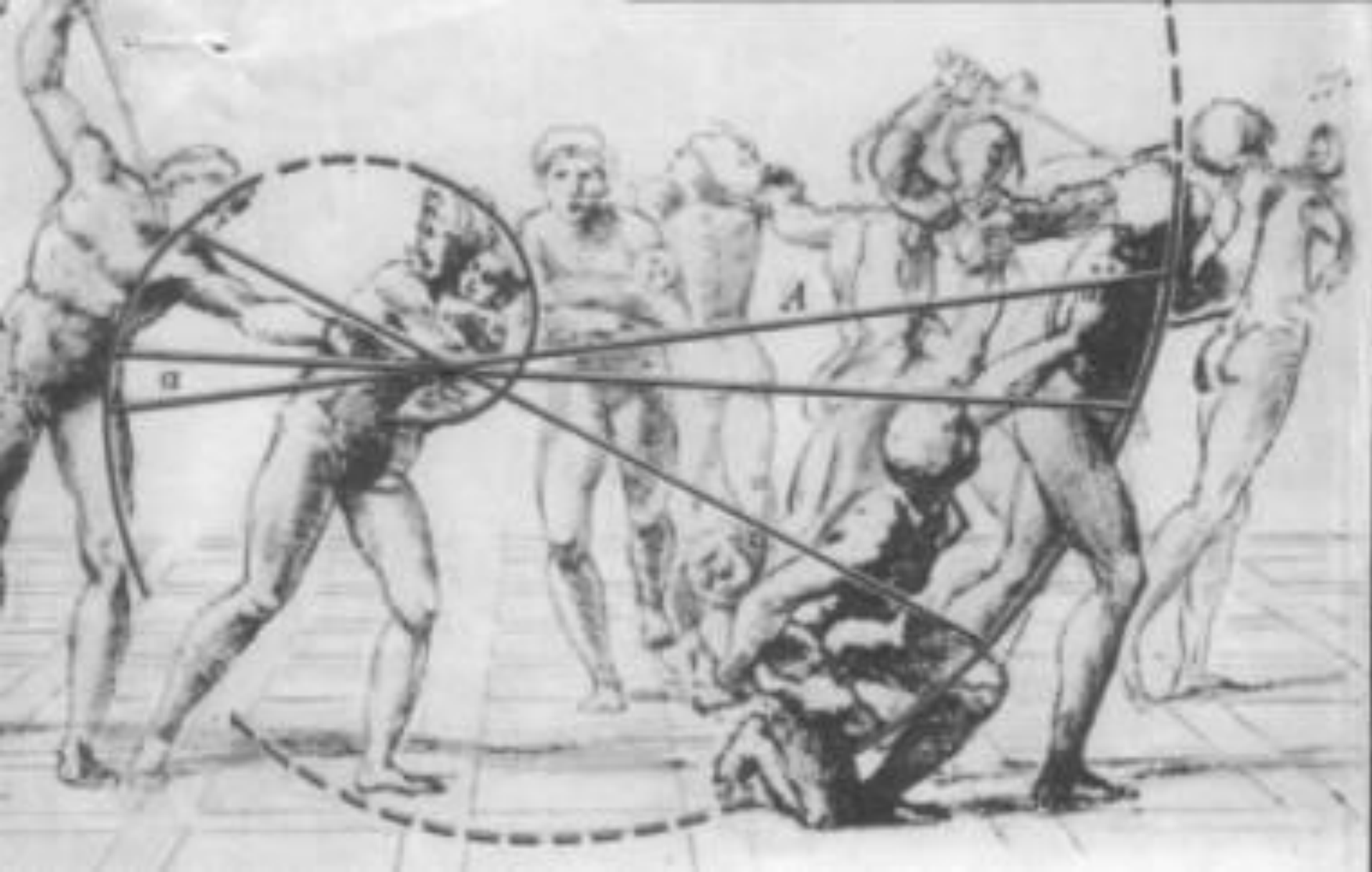
Ряд Фибоначчи подчиняется ЗС:

1, 1, 2, 3, 5, 8, 13, 21, 34, 55, 89,...

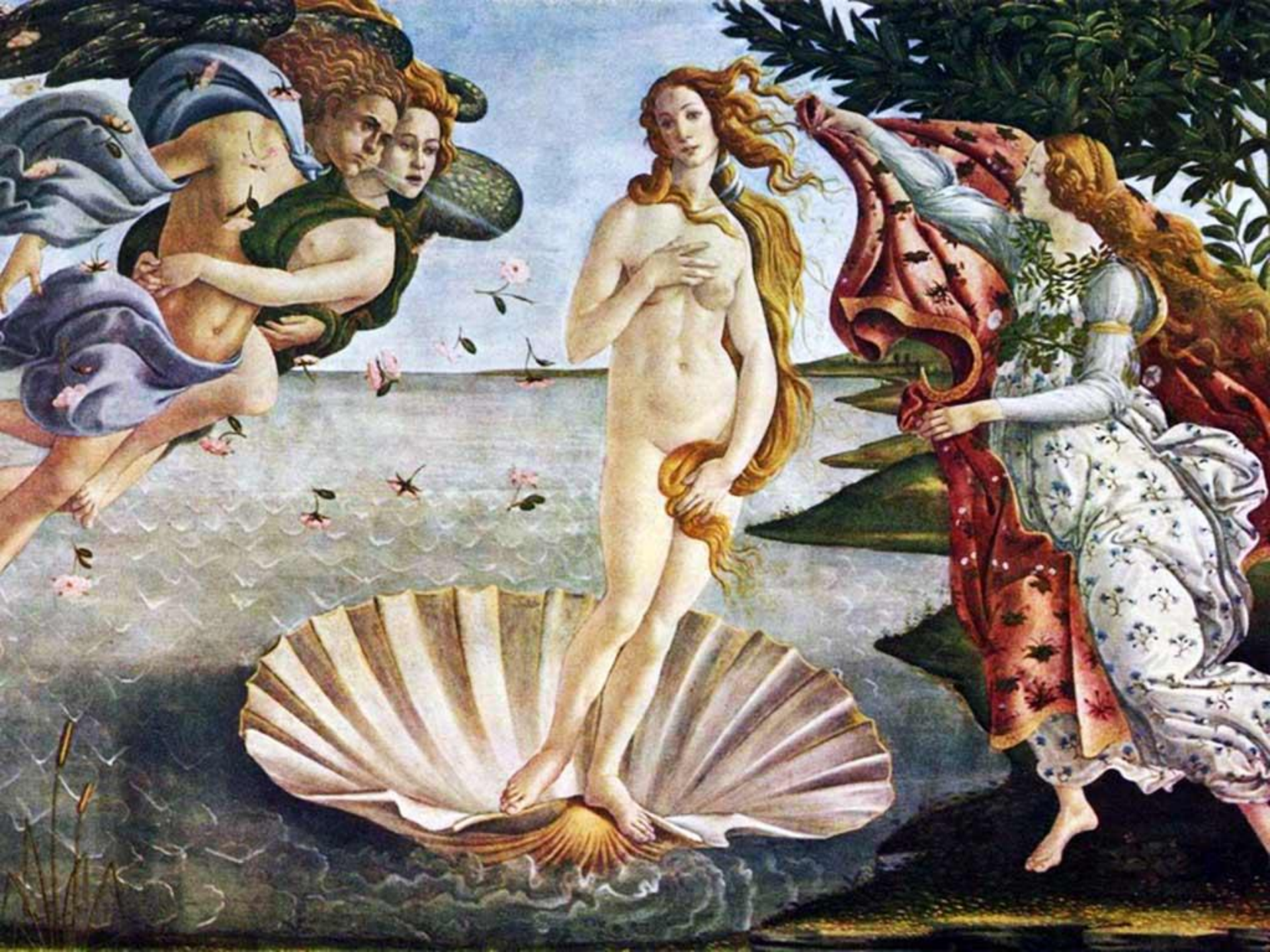


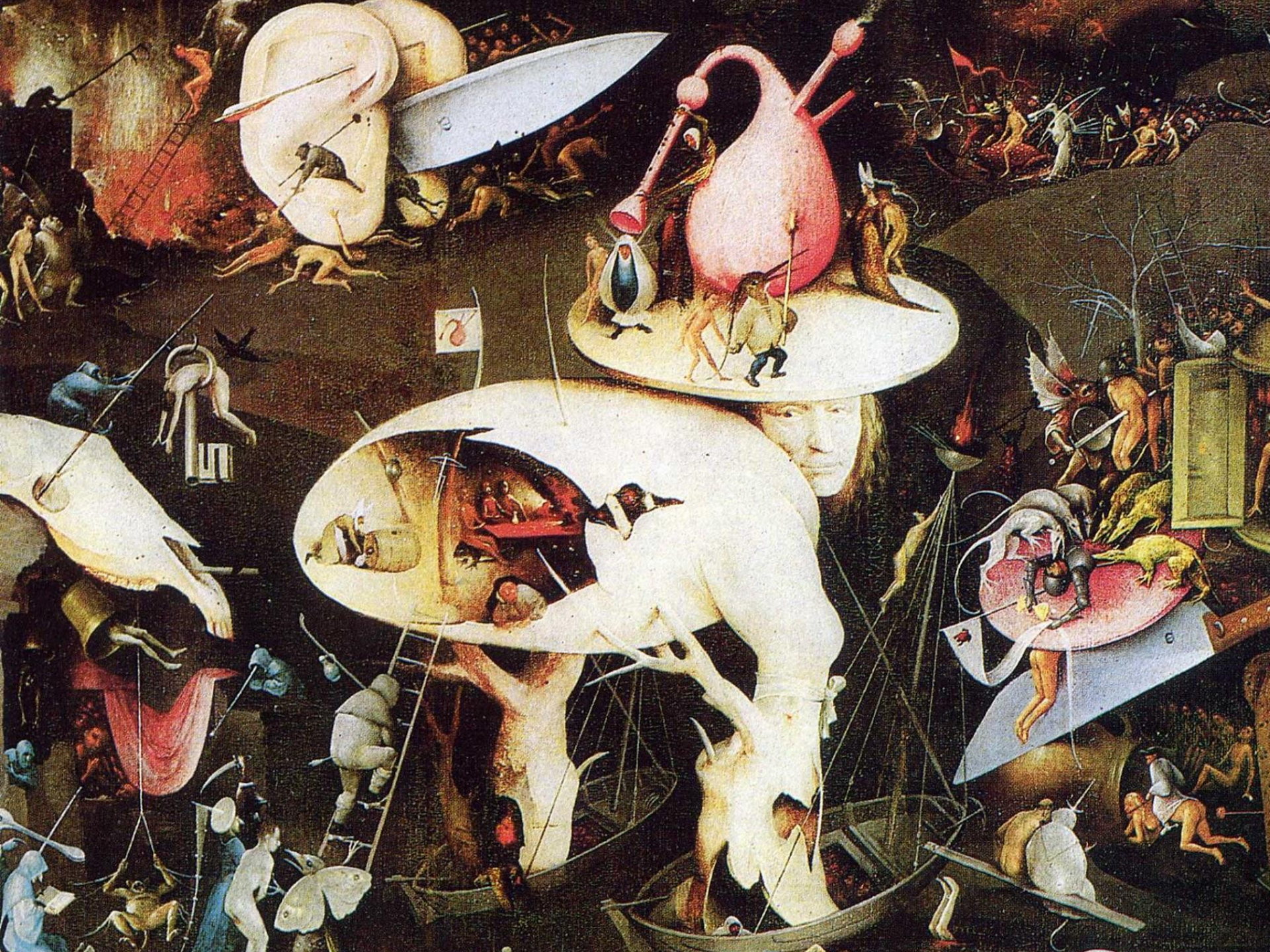


Рафаэль «Побиття немовлят», 1301



Золота спіраль у гравюрі «Побиття немовлят»



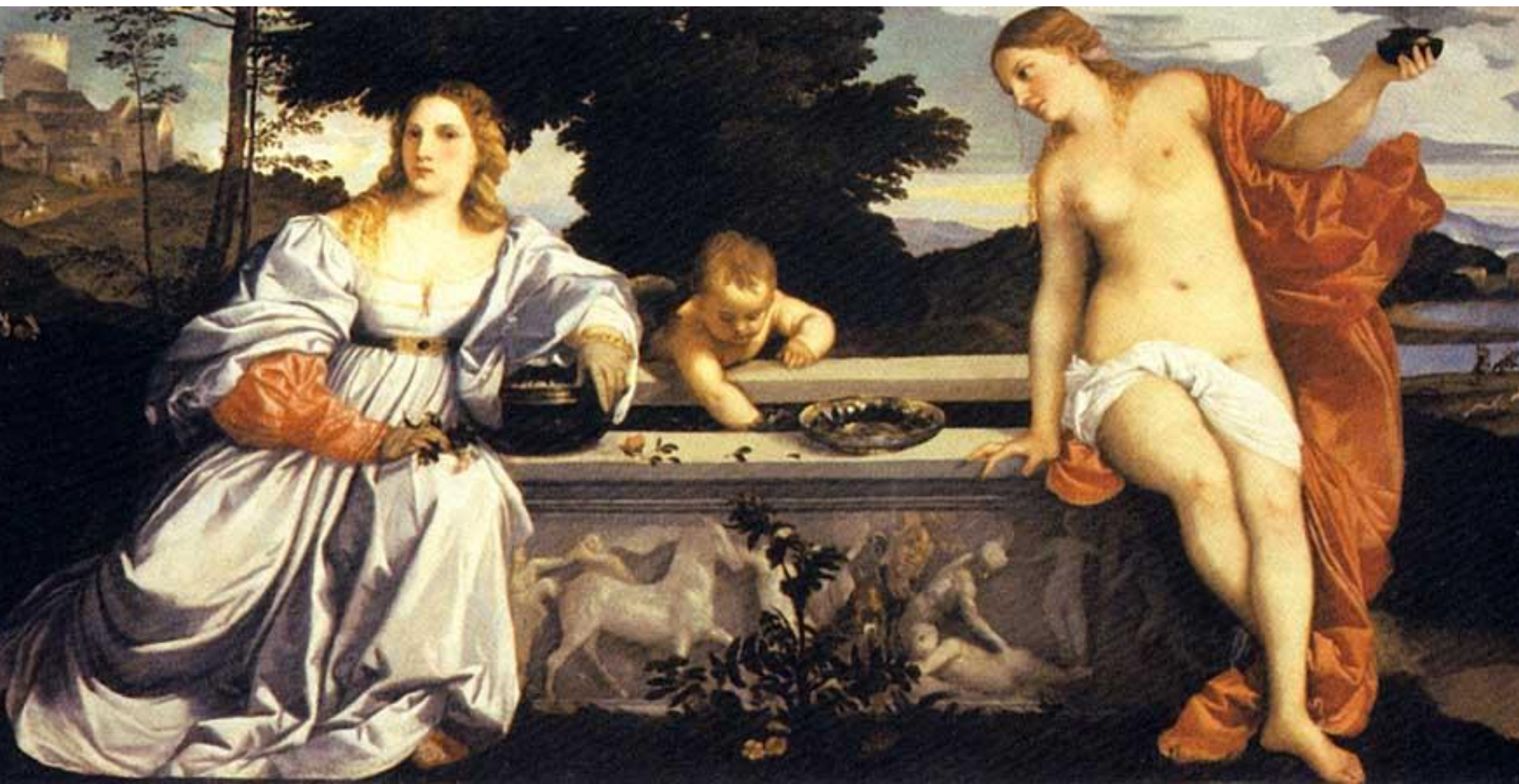


The image shows the interior of a rustic dining hall. A long table covered with a white tablecloth is set with plates and glasses. The room features dark stone walls, several wooden pillars, and a wooden lattice ceiling. Three windows in the background offer a view of a mountainous landscape. The text 'АРЕНДА. Зал для корпоративов.' is overlaid in the upper left, and 'справки по тел. 666-13-666' is at the bottom left.

АРЕНДА.

Зал для корпоративов.

справки по тел. 666-13-666















Н.Пуссен
Танок під музику Часу
1638





А.П.Лосен

Прощання Гектора з Андромахою. 177



А.Ж. Гро
Портрет мадам
Рекам*є
1825



Α. ΣΠΑΜΟΪΩΝ - ΜΕΤΑΦΟΡΑ

ΑΥΤΟΚΙΝΗΤΑ - ΜΑΖΔΑ





Хронологічні рамки стилей та напрямів

Сер. XIX-II пол. XIX ст. –
неокласицизм, романтизм, реалізм,
прерафаелізм, імпресіонізм,
символізм, ар нуво (модерн)









Quia si la luce che in questo mondo
del mondo apparita non istanti dura
del suo lume per gli occhi non dura
Come una fiamma di legno, di legno
Della quale la fiamma che arde nel cuore
Non si accende di fuori, ma
Per la sua natura, il lume che ha
e non si accende con il suo lume.
Quia si la luce che in questo mondo
del mondo apparita non istanti dura
del suo lume per gli occhi non dura
Come una fiamma di legno, di legno
Della quale la fiamma che arde nel cuore
Non si accende di fuori, ma
Per la sua natura, il lume che ha
e non si accende con il suo lume.
Quia si la luce che in questo mondo
del mondo apparita non istanti dura
del suo lume per gli occhi non dura
Come una fiamma di legno, di legno
Della quale la fiamma che arde nel cuore
Non si accende di fuori, ma
Per la sua natura, il lume che ha
e non si accende con il suo lume.







M. Piotrowski 1884



VOGUE



Г. Клімт
“Поцілунок”
1907-08



XX ст. – авангард: фовізм,
експресіонізм, кубізм, футуризм,
дадаїзм, сюрреалізм,
абстракціонізм, поп-арт, опт-арт,
мінімалізм, постмодернізм



А. Матисс "Танок", 1910



Алюзія на “Купання червоного коня” К. Петрова-Водкіна, 1912



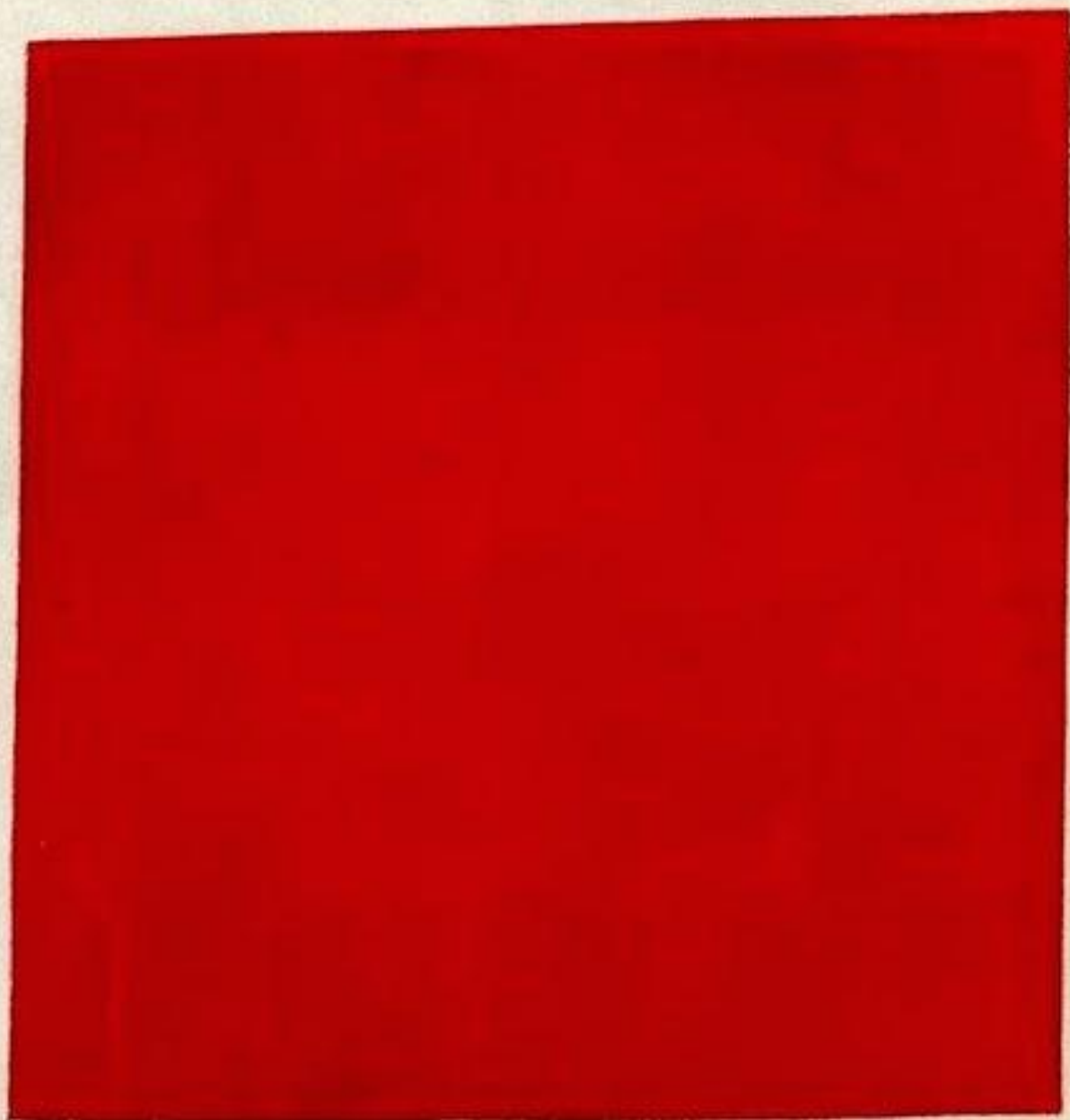
О. Явленський
“Чоко із червоним
капелюхом”
1909

П.Пікассо
Скрипка та виноград
1912

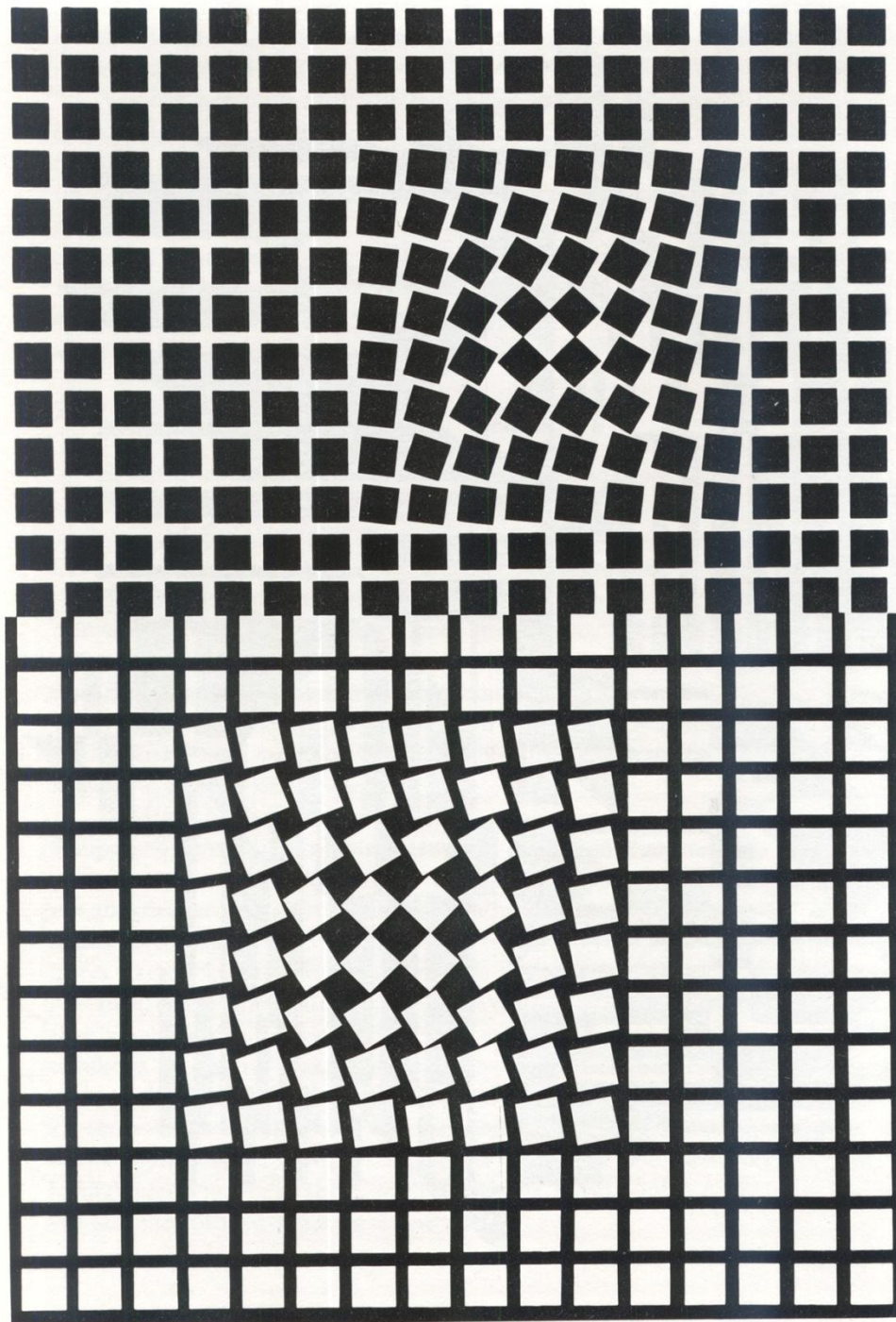




В. Кандінський “Композиція №7”, 1913



В. Вазарелі
“Ерідан III”
1956





Е. Уорхол
"Кока-кола 3"
1962

С.Далі
Таємна вечеря
1955





Л. Фрейд
Дві рослини
1977-1980

А. Дюрер
Шматок дерну
1503

