

К О Н Т Р А С Т Н Ы Е
М У З Ы К А Л Ь Н Ы Е
О Б Р А З Ы
В В О К А Л Ь Н О Й
М У З Ы К Е
С .

Р а х м а н и н о в а

СЕРГЕЙ РАДНИЦКИЙ

1873 - 1943

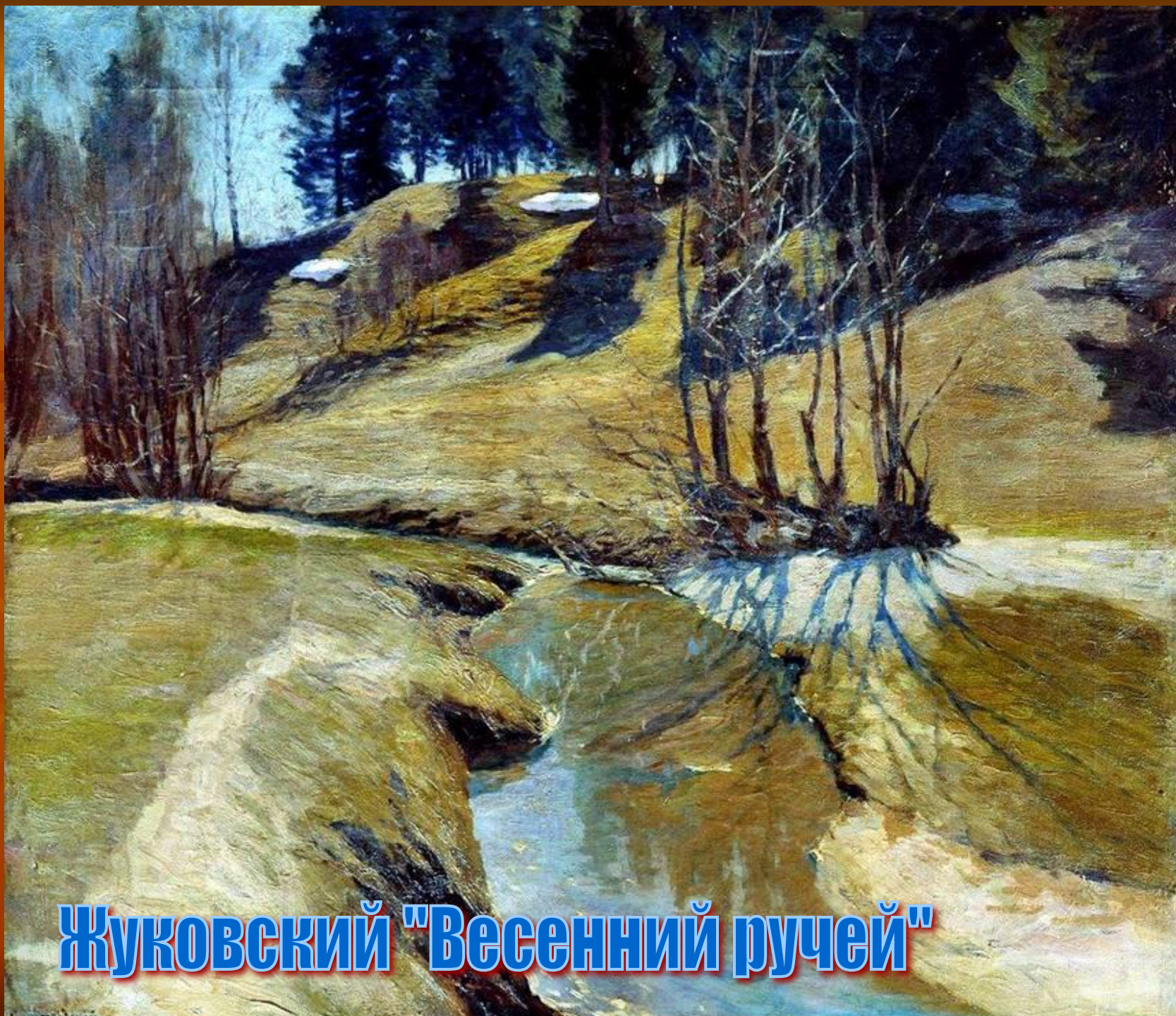




Борисов-Мусатов "У водоема"

*Какой художественный образ в
картине Борисова-Мусатова
«У водоема»*

Образ спокойствия, тишины, неподвижности.



Жуковский "Весенний ручей"

Какой художественный образ в картине С. Жуковского «Весенний ручей»?

Образ весеннего пробуждения, движения, восторга.

Романс

Возник в Испании в средние века, обозначает песню на испанском (романском) языке. Отличие романса от песни : в романсе более детальная, тесная связь между музыкой и поэтическим текстом. Музыка передает не только общее настроение стиха, но и отдельные поэтические образы. Акомпанемент полноправный участник ансамбля.

*Какие средства
музыкальной
выразительности
использовал в
романсе «Здесь
хорошо»
С. В. Рахманинов?*



*Средства музыкальной
выразительности:*

Мелодия

Динамика

РИТМ

Темп

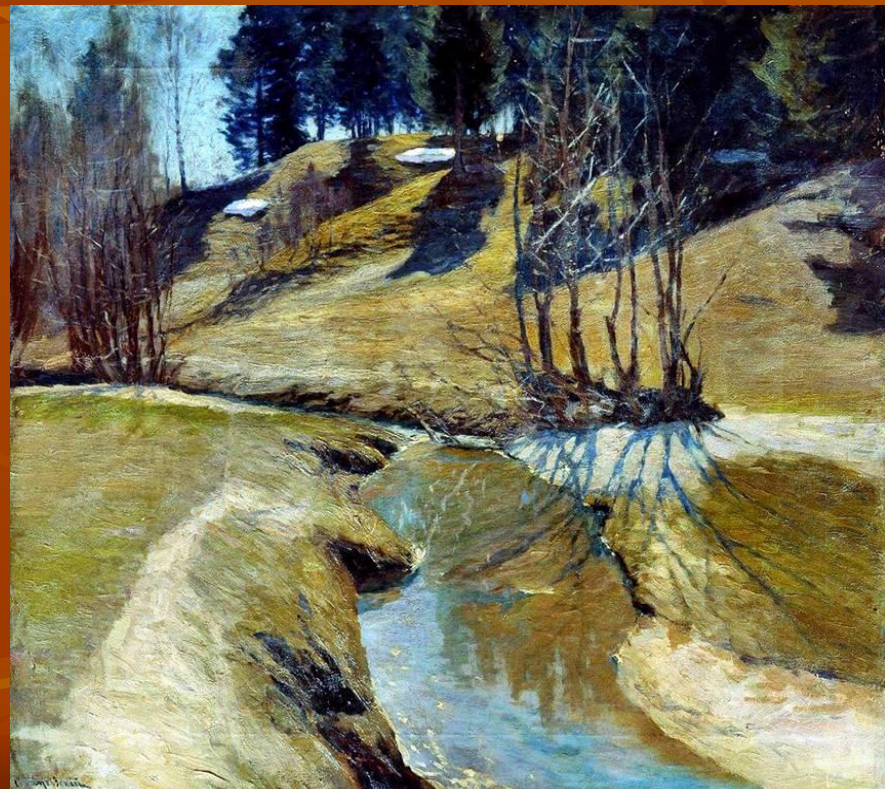
Тембр

Лад

С какими романсами созвучны по настроению, образному строю эти картины?

"Островок"

"Вевенние воды"



Вывод:

Используя различные средства музыкальной выразительности, композиторы могут создать контрастные музыкальные образы природы.

Сегодня мы услышали два разных образа : полной неподвижности, тишины и стремительного движения, созданных одним композитором – С. В. Рахманиновым.