

# Заболевания органов пищеварения

<b>Заболевание</b>	<b>Симптомы</b>	<b>Возбудители заболевания</b>	<b>Очаг поражения</b>



**Отрыжка** – это непроизвольное или произвольное отхождение газов из пищевода или желудка через рот в следствии сокращения диафрагмы.

# Профилактика отрыжки

- пищу нужно пережевывать медленно и тщательно;
- нужно будет отказаться от газированных напитков и жевательной резинки; жевание резинки способствует накоплению слюны, которая потом заглатывается вместе с воздухом;
- не употребляйте таких продуктов, которые содержат много воздуха (к примеру, взбитые коктейли)

Причиной изжоги является рефлюкс – попадание соляной кислоты желудочного сока из желудка в пищевод, а именно в его нижнюю треть. В отличие от слизистой оболочки желудка слизистая пищевода не может защитить себя от такой агрессивной кислой среды и «отвечает» нам таким своеобразным чувством пожара.

Причина изжоги кроется в плохой работе кардиального сфинктера, который после принятия пищи не перекрывает ее обратный ход.

## **Факторы, провоцирующие возникновение изжоги:**

1. злоупотребление вредной пищей (жирной, острой, жареной);
2. заболевания печени и желчного пузыря;
3. стрессы, страхи, эмоциональное напряжение;
4. пожилой возраст;
5. избыточный вес;
6. некомфортная и тесная одежда;
7. резкое поднятие тяжести может привести к повышению внутрибрюшного давления, что ведет к резкому выбросу содержимого желудка в полость пищевода.

# ГАСТРИТ

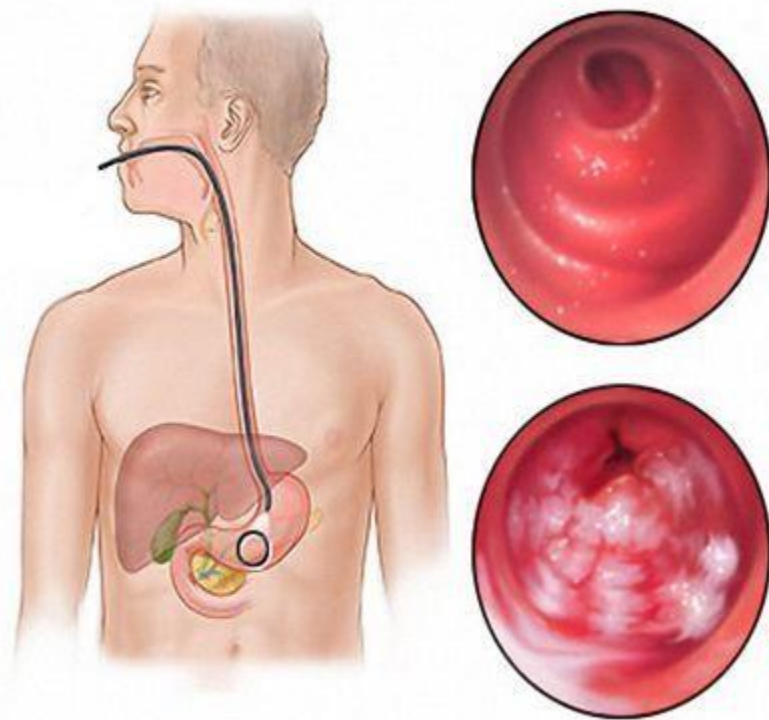
- это воспалительное заболевание слизистой оболочки желудка

## Причина гастрита

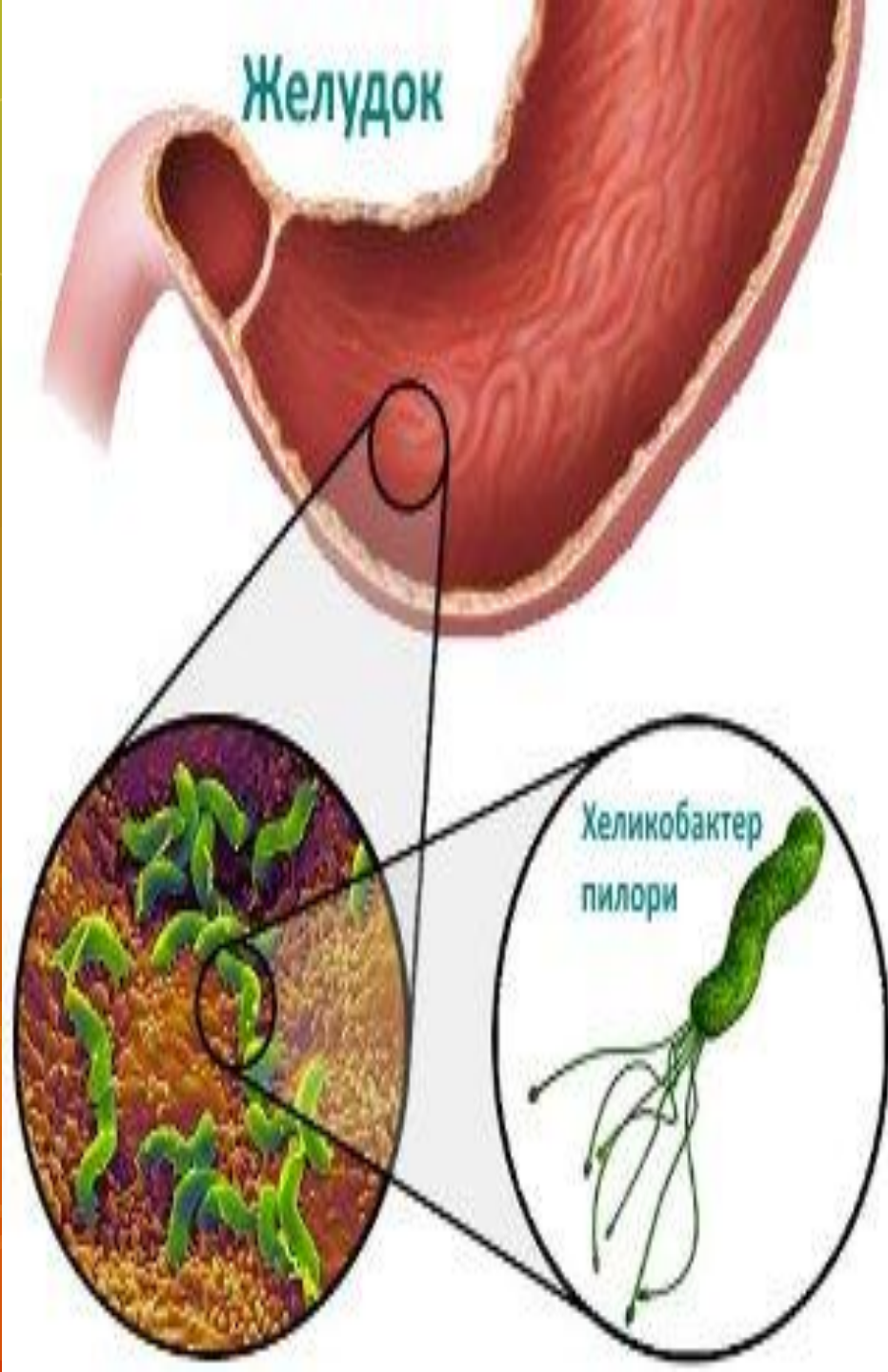
бактерия *Helicobacter pylori*.

Способствуют развитию гастрита: неправильное питание, постоянный стресс, курение, алкоголизм.

Симптомами гастрита служат боли в желудке натощак или после приема пищи, тошнота, рвота, запоры или поносы.



Желудок



*Helicobacter pylori* или хеликобактер пилори – это бактерия, которая населяет слизистую желудка как у здоровых людей так и у больных.

Именно хеликобактер пилори приписывают 95% всех случаев хронического гастрита, язвенной болезни желудка и двенадцатиперстной кишки.

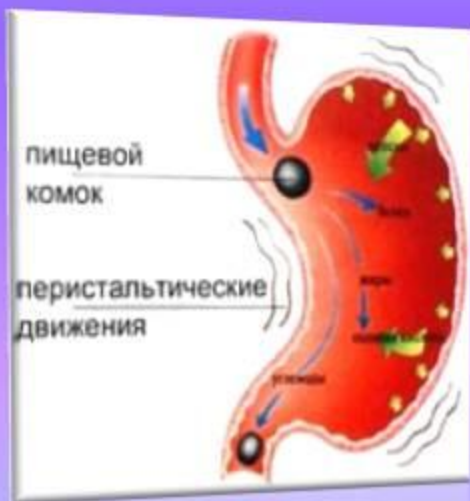


## Симптомы:

# Язва желудка

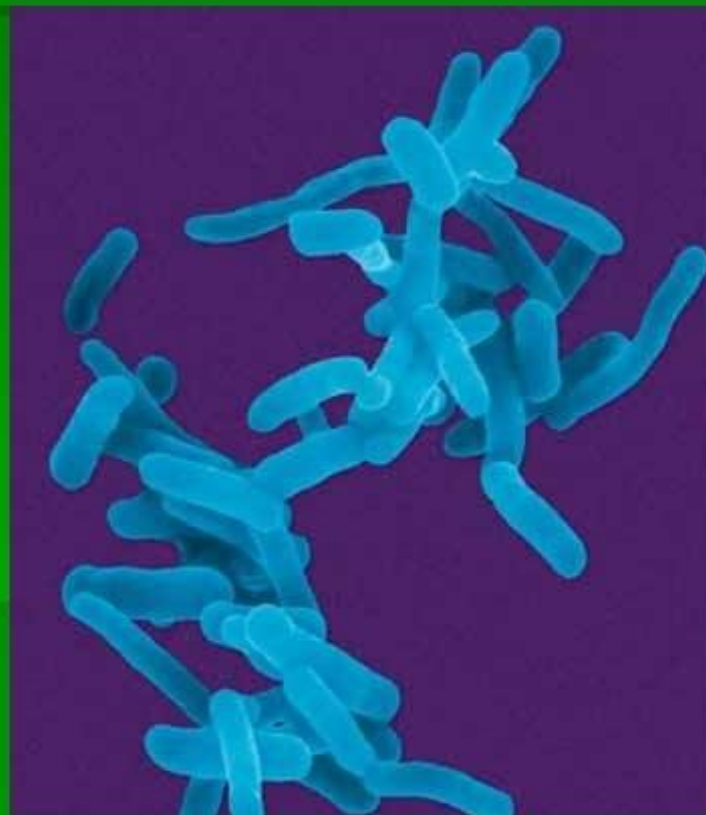
Ноющая или жгучая боль в животе, тошнота, рвота, потеря аппетита и похудание.

Эффект длительного курения заключается в соляной кислоте в желудке, разъедающей защитный слой в его полости. Ноющая или жгучая боль между грудиной и пупком - самый частый симптом, возникающий после еды и рано утром. Боль может длиться от нескольких минут до нескольких часов; бывает, что боль облегчает еда. Курение замедляет заживление язв и способствует их повторному возникновению.



# Кишечные инфекции

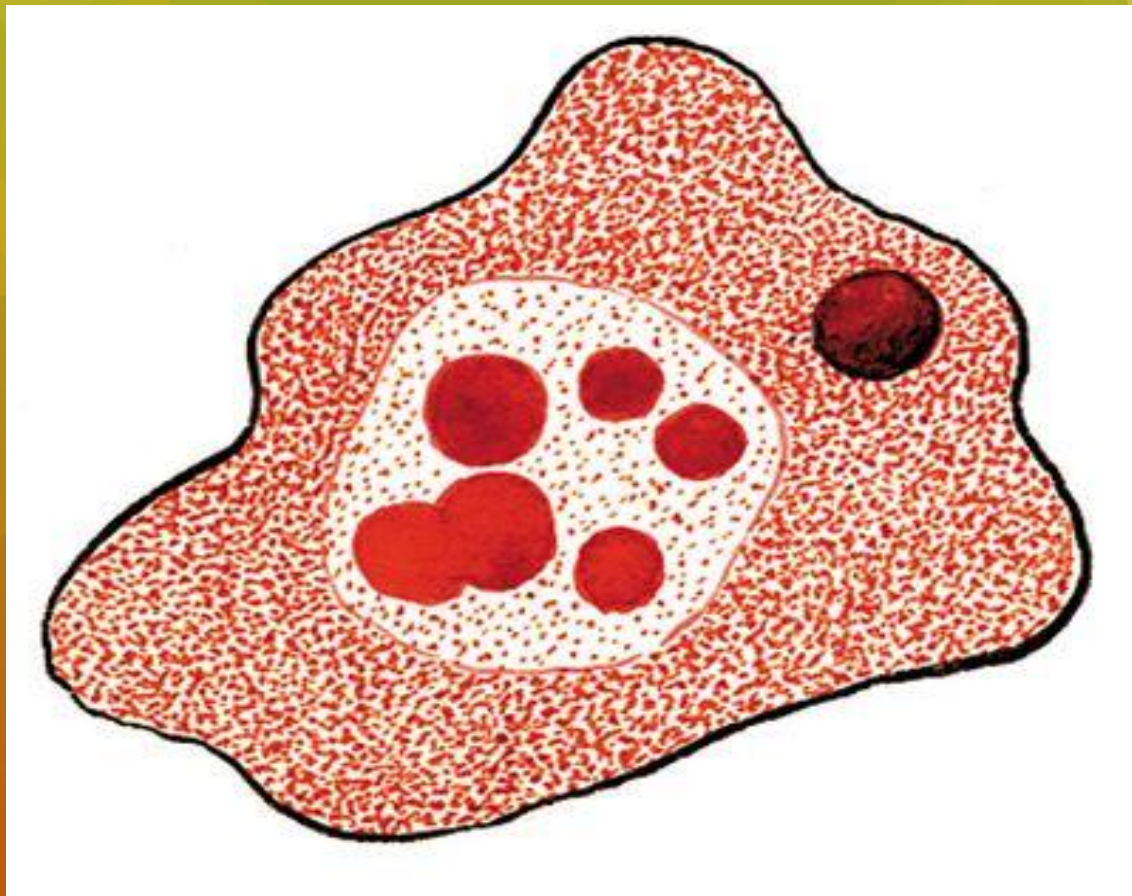
- дизентерия
- холера
- ботулизм
- сальмонеллёз
- брюшной тиф



# Амёбиаз (дизентерия)



**Характеризуется воспалением стенки толстого кишечника, частым жидким стулом, схваткообразными болями в животе, появлением слизи, крови и гноя в фекалиях.**



Дизентерийная амеба

# Холера: симптомы и пути распространения

Холера (лат. cholera) - острая кишечная инфекция, вызываемая бактериями вида *Vibrio cholerae*.

## Инфекция передается:



## Симптомы болезни:



- заострившиеся черты лица
- охриплый голос
- мучительная жажда
- постоянная рвота
- сухость кожи
- слабость
- внезапный и частый понос
- мышечные боли и судороги



## Профилактика:

- обеззараживание воды
- мытье рук
- термическая обработка пищи
- изоляция и лечение больных
- вакцинация

# Грибы могут стать причиной тяжелого заболевания — ботулизма.

## Симптомы ботулизма

Проявляются через 12–72 часа после приема грибов в пищу

Головная боль

Нарушение зрения

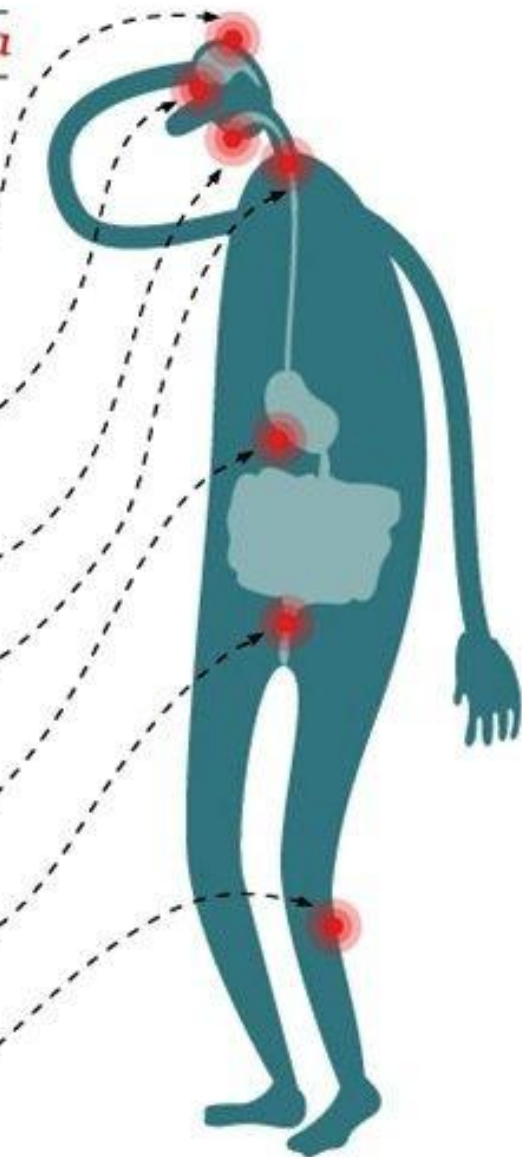
Затруднение глотания

Сухость во рту

Тошнота или рвота

Понос

Судороги



## Чтобы избежать заболевания



Тщательно очищайте и промывайте грибы



Собирайте/готовьте только свежие грибы

При появлении хотя бы одного признака следует как можно быстрее обратиться к врачу.

# БОТУЛИЗМ

БАКТЕРИИ

БОТУЛИЗМА



ПРИЧИНЫ



Поражается нервная система (нарушение зрения, глотания, изменение голоса). Смерть наступает от паралича дыхания.

# Инфекционные заболевания

**Сальмонеллез** – это кишечное инфекционное заболевание, вызванное многочисленными бактериями рода Сальмонеллы.





# САЛЬМОНЕЛЛЁЗ



Рвота, диарея, резь в животе, высокая  $t^{\circ}$ , озноб, головокружение, мышечные судороги.

# Брюшной тиф



- Возбудитель этой болезни - бактерия *S.typhi*, очень устойчива в окружающей среде. В организме человека она вырабатывает сильный токсин, который и определяет все симптомы и тяжесть заболевания.

# Признаки брюшного тифа

- тифозная сыпь на передней брюшной стенке и по бокам грудной клетки. Сыпь округлая, имеет четкие очертания и не яркая



# Профилактика брюшного тифа



- соблюдение санитарных норм - правил снабжения и контроля за водой, правил транспортировки и реализации пищевых продуктов, воспитание гигиенических навыков;

**Запор** - это задержка опорожнения кишечника более чем на 48 часов. (У женщин встречается в три раза чаще).

## **Симптомы запора**

- два и менее акта дефекации в неделю;
- плотная, в виде комочков, консистенция кала;
- чувство неполного опорожнения кишечника.

## **Причины запора:**

- Питание неестественными продуктами (варенье, консервы)
- Недостаточный прием воды (менее 2,5 л)
- Неправильное сочетание продуктов
- Несоблюдение естественных физиологических циклов питания.
- Психоэмоциональные факторы.

# Лечение запора

- ✓ Диета с включением продуктов, богатых растительной клетчаткой: овощи, фрукты, грубый черный хлеб (иногда специально пищевые отруби) и не меньше 2 л жидкости в день.
- ✓ Питаться регулярно, не реже 5 раз в день.
- ✓ Вовремя есть, спать.
- ✓ Занятия физкультурой.
- ✓ Если перечисленные выше меры недостаточно эффективны, назначают слабительные средства