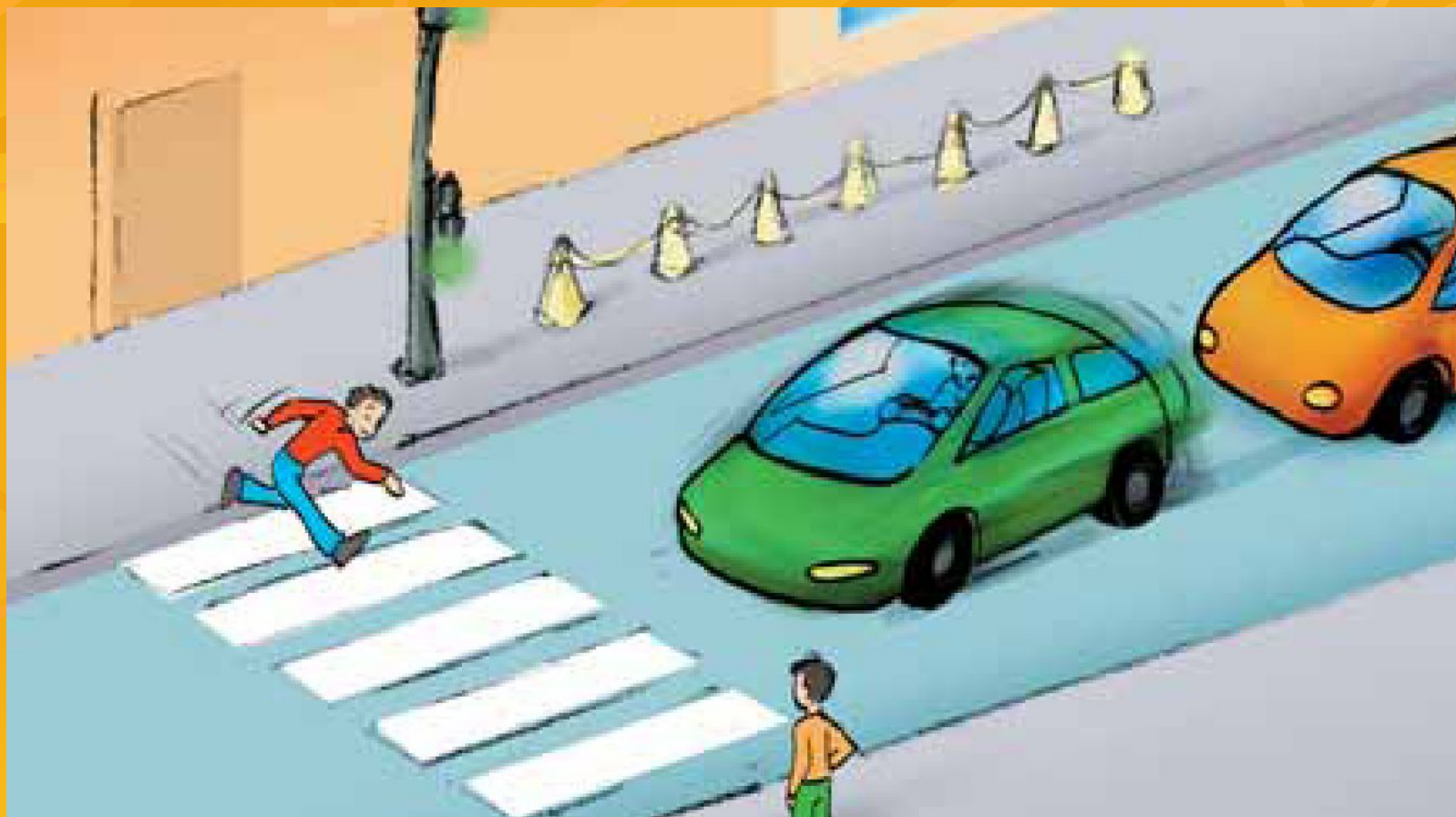


# ПРАВИЛА ДОРОЖНОЙ БЕЗОПАСНОСТИ



# Почему дети попадают под машину?



# ЗНАЕТЕ ЛИ ВЫ?

- Больше всего дорожных происшествий с детьми происходит в апреле – мае и в сентябре – октябре. В течение суток самое травмоопасное время – вторая половина дня.
- Больше всего от дорожных происшествий страдают дети от 7 до 14 лет. На их долю приходится более 62% всех происшествий, случившихся с несовершеннолетними.
- Наибольшее число аварий с участием детей и подростков происходит в крупных городах (65%).
- Среди категорий участников дорожного движения наиболее часто попадают в аварию юные пешеходы (52,7%) и юные велосипедисты (7,1%), а также дети-пассажиры (35,5%)

# ПРАВИЛА ДЛЯ ПЕШЕХОДОВ



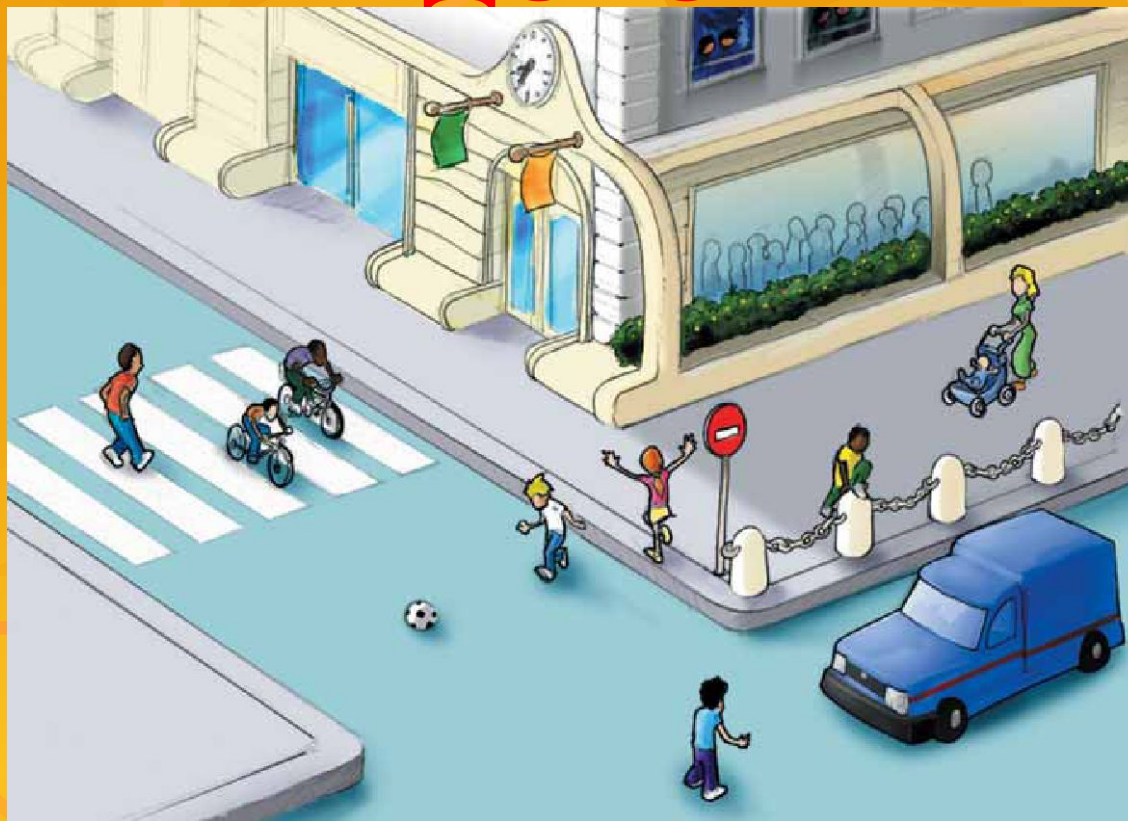
- Опиши, что происходит на картинке.
- Найди причину аварии, которая произошла или могла бы произойти.
- Вспомни Правила дорожного движения, которые помогут избежать несчастных случаев в данной ситуации.

# ОПАСНЫЕ СИТУАЦИИ



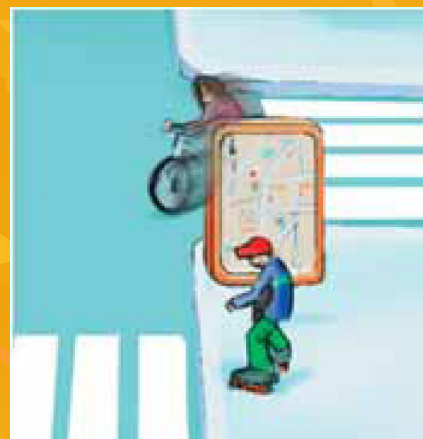
- На этих двух картинках пока не происходит ничего опасного для людей. Но в любой момент могут возникнуть опасные ситуации. Можете ли вы назвать их?

# БУДЬ ОСТОРОЖЕН НА ДОРОГЕ



- Укажи неосторожных людей, которые подвергают себя опасности.

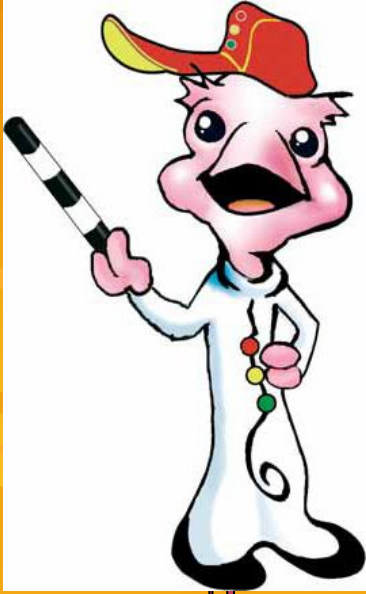
**Посмотри внимательно на рисунки. На каких из них ребенок может быть сбит машиной потому, что водитель не видит его?**



# ОПАЗДЫВАЮЩАЯ В ШКОЛУ...







THE UNIVERSITY OF  
MICHIGAN LIBRARIES  
SERIALS ACQUISITION  
300 NORTH ZEEB ROAD  
ANN ARBOR MI 48106-1500