

***Работа с готовыми выкройками и  
чертежами одежды в журналах мод.***

## Тема:

*Перевод выкроек в натуральную величину из приложения к журналу мод*

## Цель:

*Ориентировка в журналах мод и в их приложениях*

# План изготовления швейного изделия

- Выбор фасона
- Снятие мерок
- Изготовление выкройки
- Раскрой изделия
- Подготовка изделия к примерке
- Примерка изделия
- Пошив изделия

# Журналы

## о моде





# Журнал

# "Бурда"

Весь мир моды 12/2005



Весь мир моды 11/2006



Весь мир моды 4/2007



Весь мир моды 11/2008





**АННЕ БУРДА**





**новая классика** | Поплин с металлическим блеском, ажурный шифон, шуршащая тафта — самые гламурные ткани для



роскошного вечера! Стр. 12—24

**актуальный**



**дизайн** | Традиционный французский стиль — женственный и непреходящий... Стр. 28—40



**фэшн-хит** | Цветочные принты — не только для лета! Стр. 44—50



**тенденции** | Вдохновляем 70-е: прекрасные силуэты, игривые детали, насыщенные цвета... Стр. 52—59



**экстра** | Отдых может быть стильным! Стр. 68—71



**эксклюзив**  
Стр. 142

**мода plus** | Свежие комбинации в люковой гамме от модной марки Sallie Sahne.



Стр. 144—154



**дети** | Для веселых девочек и «крутых» мальчишек. Стр. 162—166

Информация о степени сложности моделей вы найдете в Инструкции.





28

**актуальный дизайн**  
Даже классический  
пленчех выглядит  
сегодня не строго!



52

**тенденции**  
Кожаная куртка в стиле  
70-х — ну чем не модель  
от-кутюр!

12

**новая  
классика**  
Золото  
на черном:  
роскошные  
модели  
для выхода  
в свет!



## содержание ноябрь/2008

Темы, вынесенные на обложку,  
выделены цветом

### мода

- 3 Обращение главного редактора**
- 4 Все модели одним взглядом**
- 10 Новости моды** Вечерние наряды отливают золотом
- 12 Новая классика** В чем пойти на коктейль?
- 28 Актуальный дизайн** Любовь к парижскому шикю
- 42 Новости моды** Все в бахроме!
- 44 Фэшн-хит** Зимние цветы — на блузках и К
- 52 Тенденции** Хиты 70-х в современной интерпретации
- 60 Ателье мод** Как шить манжеты
- 62 Белье** Элегантное и романтическое — в духе наших моделей!
- 68 Экстра** Мягкое джерси для любительниц велнеса
- 100 Наш сайт** Все самое интересное на [www.burdamode.com](http://www.burdamode.com)!
- 144 Мода plus** Коллекция в лиловых тонах от марки Sallie Sahne (размеры 44—52)
- 156 Новости моды** Шестая международная выставка Moscow Fashion Expo
- 162 Дети** Все самое стильное для малышек и девочек от Pampolina и PL.05

26 идеи

Сделать аксессуары гламурными можно за пару минут!



44

**фэшн-хит**  
Весеннее настроение в зимние холода

[www.burdamode.com](http://www.burdamode.com)

Добро пожаловать на сайт журнала Burda!

Здесь вы найдете:

- ✓ новости мира моды
- ✓ бесплатные выкройки
- ✓ выкройки эксклюзивных моделей от Burda
- ✓ советы профессионалов по шитью
- ✓ форум

Заходите на [www.burdamode.com](http://www.burdamode.com)! Присоединяйтесь к нам!





# www.burdamode.com



Добро пожаловать  
на сайт журнала Burda!

Здесь вы найдете:

- ✓ новости мира моды
- ✓ бесплатные выкройки
- ✓ выкройки эксклюзивных моделей от Burda
- ✓ советы профессионалов по шитью
- ✓ форум

Заходите на  
[www.burdamode.com!](http://www.burdamode.com)  
Присоединяйтесь к нам!

The screenshot displays the 'burda FASHION' website. At the top, there's a navigation bar with 'burda FASHION' logo and a search bar. Below the navigation, there's a main content area with a sidebar on the left and a main grid of clothing items. The sidebar includes sections for 'On-line магазин' (Online store) with sub-sections like 'FashionLine by burda', 'Основная коллекция' (Main collection), 'Детская коллекция' (Children's collection), 'Коллекция молодежной моды' (Youth fashion collection), 'Творческие идеи' (Creative ideas), and 'Коллекция карнавальной одежды для детей' (Carnival clothing collection for children). The main grid is titled 'Коллекция 2008/2009' (Collection 2008/2009) and shows various clothing items with small images and labels. On the right side, there's a 'burda FOTO' section and an advertisement for 'ТИССУРА' (TISSURA) fabric, which includes a price tag of '100,00 RUB'.

# ***Моделі номера***

# Новая классика



### БЛУЗКА

**100** Новая блузка из шелка этого сезона вышиты металлик с оригинальными рисунками. Благодаря им цвет блузки блещет, чем блейзер, но при этом сохраняет удобство. Она будет идеально сочетаться с черными брюками, юбками или узкой юбкой, а также темной юбкой.

Размер: 36—40. Пошив: металлик с вышивкой. Бренд: Orla Kiely. Ремешок: 10000. Бренд: Bona Vita. Страна: Италия.



### ЮБКА

**110 А** Классическая жакетовая ткань в двуконтурную татюску и цельнокроеные клеш 110А — это идеальное решение, чтобы из обычной юбки себе получить ажурную юбку. Юбка только добавляет ее ажурной конструкции изюминку и придает юбке и шармом и шармом.

Размер: 36—40. Жакетовая ткань в вышивку. Юбка: 100000. Страна: Италия. Бренд: Bona Vita. Бренд: Orla Kiely.



### ЮБКА

**104 А** Стильная юбка с акцентом на талию и укороченной длиной юбка идеальна для вечера в изысканном стиле. А чтобы подчеркнуть нежность юбки, мы добавили атласной отделки.

Размер: 36—40. Шифон с ажурным узором. Юбка: 100000. Страна: Италия. Бренд: Bona Vita. Бренд: Orla Kiely.







тотому узору. Вести и оторочен выкройке брюки делаются на заказ. В отличие от коллекционного могут появиться даже после если вы предпочтете легкость, безвредной атласной ткани.

дизайнер: M. Энрич.  
Модель: Сюзанна Состинелли.



НОВАЯ КЛАССИКА

ЖАКЕТ

106 Простой фасон, но классика с новой силой. Воротник, манжеты, карманы и подкладка выполнены из шелка и украшены вышивкой. Идеальное сочетание фактур, элегантная сдержанность. Размер: 40-42. Бюджет: 15000 руб. в магазине. Страна: Италия.



НОВАЯ КЛАССИКА

ДЖЕМПЕР

107 Короткий джемпер из шелка с вышивкой. Идеальное сочетание фактур, элегантная сдержанность. Размер: 40-42. Бюджет: 15000 руб. в магазине. Страна: Италия.

# АКТУАЛЬНЫЙ ДИЗАЙН

актуальный дизайн



**БЛУЗКА-ТОП**  
 113 Легкая блузка  
 из тонкого струящегося  
 по телу атласного  
 не оставит равнодушным!  
 Ее отличает простота кроя  
 и наличие элегантных  
 деталей: вырез полочки,  
 актуальный плечевой  
 втачка на плечи.  
 Разм. 36—42. Атлас из  
 натурального шелка.  
 Страна: Швейцария.  
 Бренд: Mango.  
 Цветочка: Durborg/Keim.  
 Паричка: Savaio Jovani.  
 Бренд: Savaio.

**Шарман,  
мадам!**

Мода в парижском духе актуальна и в 2009 году!  
 Поэтому в нашей новой коллекции вы найдете все,  
 что типично для французского стиля: женствен-  
 ные силуэты и контрастные цвета — соблазни-  
 тельный красный и изысканный черный.

28 burda 11/2009

актуальный дизайн



**БЛУЗОН**  
 119 Из тонкой ткани  
 с двойной структурой уют  
 теплая кашемир плель  
 двуконтурная модель  
 из той материи, а также  
 стильно расставлены  
 втачу рукава и оторочка  
 выреза. Застежка делает  
 двуконтурный блузон  
 уютным и неординарным.  
 Разм. 36—42. Ткань  
 из кашемира.  
 Страна: Швейцария.  
 Бренд: Mango.  
 Цветочка: Kuschel,  
 Страна: Biron Brigitte.  
 Юбка: St. Denis.  
 Туфли: Fendi col.

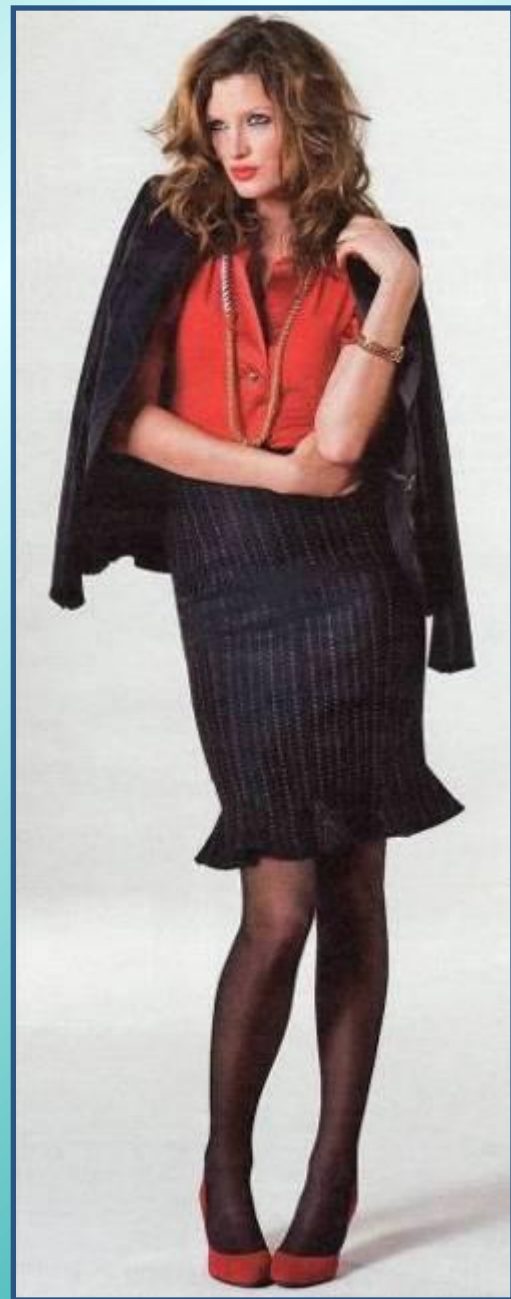
106 11/2009





**Пальто 107** шерстяная ткань с тканым узором идеально подходит для нашего пальто модной юбкаобразной формы. Асимметричная потайная застежка и две большие кожаные пальто придает ему спортивный вид. С такой моделью лучше всего сочетаются узкие юбки и кокетливые ботильоны.

Разм. 36—42. Фасонная ткань. Пулвер: Nove Marzo.  
Сумка: Fratelli Rossetti. Ботильоны: Live Lindvig.





# Хит сезона

Фэшн-хит |



## ЖАКЕТ, ЮБКА

**141** Очень теплый и при этом очень легкий жакет, связанный полулапчатой резинкой, — новый модный партнер для актуальных романтических юбок.

**104** С блестящей тканью в мелкий цветочек в бохо-стиле, где преобладает классическую юбку-карандаш так, что ее просто не заметишь.

Жакет: разн. 38, 42, 46.  
Платье с поясом. Юбка: разн. 38—46. Эластичный атлас. Блузка: мод. by FORTÉ. Ремешок: Biron Bright. Сочетания: Christian Louboutin.



## И зимой все расцветет!

Как дуновение весеннего ветра в зимнюю стужу — эти актуальные цветочные набивки на платьях, юбках и блузках...



Изысканная деталь  
Как самим обтянуть пуговицы  
тканью, вы узнаете на нашем  
сайте [www.burdamode.com](http://www.burdamode.com).

ены:  
rd.



#### ПЛАТЬЕ

**112** Все это платье! Прелесть юбки в свете шелковой атлас придает ему гламурный оттенок, а злетящий силуэт с узкими длинными рукавами и осязками, заповенными у горловины и на талии, радует его с моделью класса люкс. Одним словом, это платье для особых случаев!

Разм. 36—44. Атлас из натурального шелка. Украшение для рук: Nilsola Zubeldia.



#### Фэшн-хит

#### БЛУЗКА

**114** Народный крой шифон и простой фасон в стиле ретро с мелкими складками и кулиской на талии — то, что надо для создания романтической образа! Широкие рукава длиной три четверти подчеркивают воздушность этой модели.

Разм. 36—42. Крой-шифон. Цепочка и браслет: Caroline Rossini. Платье: Mink.





# Модные тенденции







**ОТДЫХ МОЖЕТ БЫТЬ**

**СТИЛЬНЫМ**





# Мода плюс



**ЖАКЕТ И ТОП 132 А** Самодельные складки сверху и вышивка на воротнике. Жакет А образного силуэта она образует красивую драпировку, а вышивка создает эффект женственности. Бюстье.

**131 В** Вельс, который подчеркивает для полной фигуры. — топ длиннее до бедер и из женского струящегося декора. Жакет размер 44—52. Рассчитана на рост 1,65 м. Топ размер 44—52. Рассчитана на рост 1,65 м. с декоративными элементами. Дутый вельс.

urda 11/2004



**ТОП 131 А** Этот топ сдержанность, декоративные драпировки и глубокий вырез создают ему особенный шик. Пышный воротник создает женственный силуэт. Бюстье, извлечено отсюда. Топ размер 44—52. Рассчитана на рост 1,65 м. Жакет размер 44—52. Рассчитана на рост 1,65 м. с декоративными элементами. Дутый вельс. Мода в России. С.А.

134 burda 11/2004



**ЖАКЕТ, ТОП И БЮСТИО 129 В** Этот жакет — двубортный, длиной до бедра, с декоративными складками и вышивкой на воротнике. Бюстье — просторное, с драпировкой и женственной легкостью. **131 А** Жену и полную женщину. Женский притягательный топ с оригинальной драпировкой и вышивкой. Топ размер 44—52. Рассчитана на рост 1,65 м. Жакет размер 44—52. Рассчитана на рост 1,65 м. с декоративными элементами. Дутый вельс. Мода в России. С.А.

**130 А** Удлиненные брюки имеют характерно простую пошивку. Они не прилегают, но касаются. — полудлинная юбка с вышивкой по периметру. Топ размер 44—52. Рассчитана на рост 1,65 м. Жакет размер 44—52. Рассчитана на рост 1,65 м. с декоративными элементами. Дутый вельс. Мода в России. С.А.



# Для весёлых девчонок и "крутых" мальчишек



**АНОРАК 136 А** Яркий розовый цвет излучает энергию! Благодаря нейлоновой подкладке сверху и нейлому флису внутри этому анорaku не страшны ни дождь, ни ветер! Тем более что у него есть еще капюшон с подкладкой и трикотажные манжеты на рукавах.

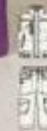
Разм. 98—122. Рекомендуемые ткани: нейлоновый полиамид, флис, кругловолокнистое пальто в резинку. Пуговицы, брелки и вязаный жакет: Pampolina, Саложик, Camper.



## Жилет & джинсы

**137 А** Ада во дворе! Никакой мороз не страшен в легком жилете на вольно мехфлисе с трикотажным поясом и так же во внутреннем впитывающем слое!

**138 А** Джинсы свободного кроя, снабженные меховым интересным деталям, как нельзя лучше подойдут для мальчишеских пристрастий!



***Приложение***

***к журналу***

***"Бурда"***



### НОВАЯ КЛАССИКА — стр. 12—24



### СОДЕРЖАНИЕ

- 103 Как работать с выкройками
- 104 Парад моделей
- 106 Как снимать мерки
- 107 Актуальная мода
- 125 Модели для детей
- 130 Иллюстрированный курс по шитью
- 132 Вязание
- 133 Рукоделие

### АКТУАЛЬНЫЙ ДИЗАЙН — стр. 28—40



### ЭКСТРА — стр. 68—71



### ФЭШН-ХИТ — стр. 44—50



### ТЕНДЕНЦИИ — стр. 52—59



### ЭКСКЛЮЗИВ — стр. 142



### МОДА PLUS — стр. 144—154



### ДЕТИ — стр. 162—166



**ВЫКРОЙКИ И ВСЕ ДЛЯ ШИТЬЯ НА САЙТЕ burdamode.com**

Повседневная и нарядная одежда, аксессуары и подarki, игрушки и предметы интерьера — все это вы найдете в постоянно обновляемых коллекциях отдельных выкроек в On-line магазине и среди бесплатных выкроек для скачивания из Интернета!



# ПАРАД МОДЕЛЕЙ

Классификация моделей по степени их сложности для пошива:

- шить быстро и просто — идеально для новичков!
- шить легко, детали простые
- необходим практический опыт или время
- нужны специальные знания
- нужны специальные знания и опыт
- нужен опыт в обработке определенных деталей
- нужен большой опыт в обработке сложных деталей

## Жакеты, блузон, кожаный блузон



## Блузки, модный трикотаж



## Пальто



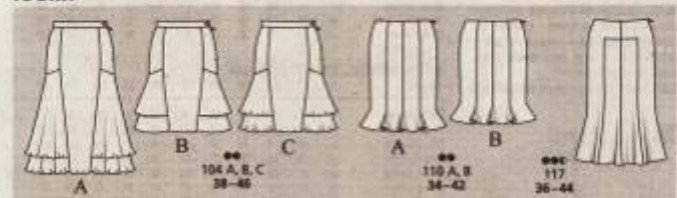
## Эксклюзив



## Платья, кружевное и трикотажные платья



## Юбки



## Брюки



## Модели для отдыха



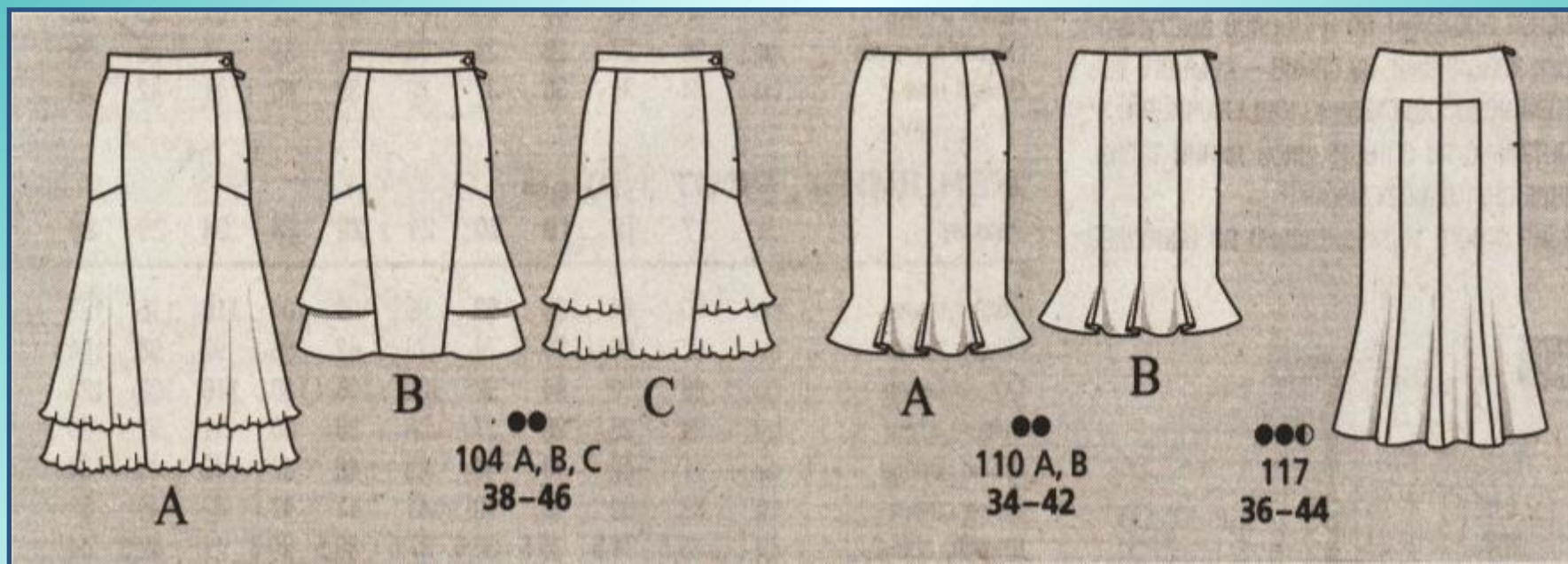
## Модели для детей



# Модель 117

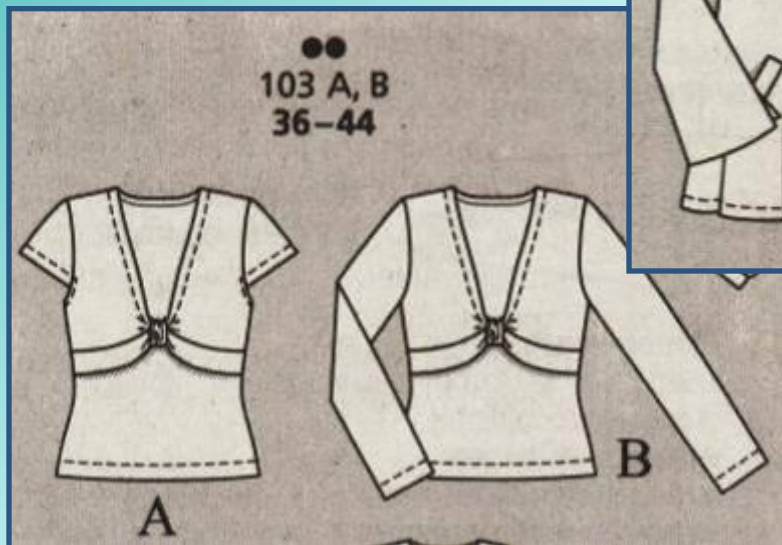
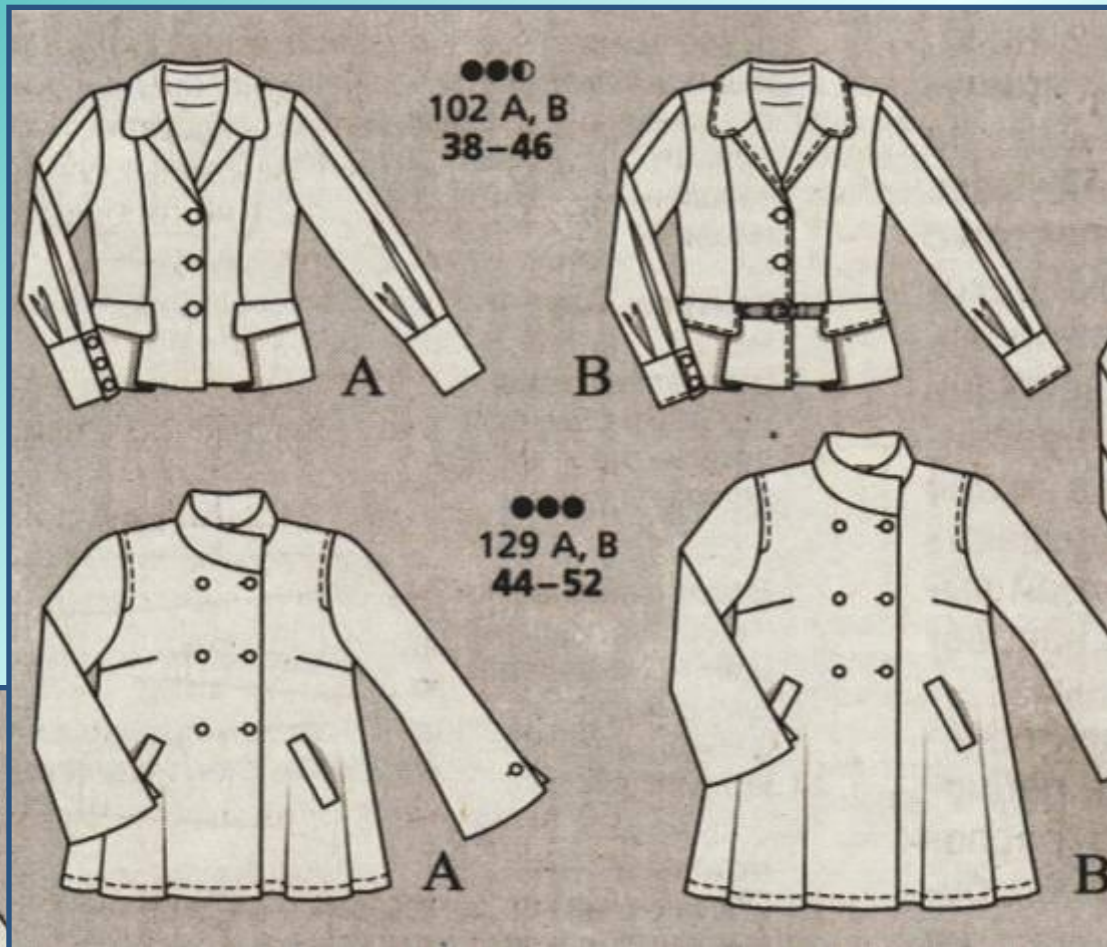
## Модели 110 А, В

## Модели 104 А, В, С





НАЙДИ



ОТЛИЧИЯ

## Классификация моделей по степени их сложности для пошива:

● шить быстро и просто — идеально для новичков!

●○ шить легко, детали простые

●● необходим практический опыт или время

●●○ нужны специальные знания

●●● нужны специальные знания и опыт

●●●○ нужен опыт в обработке определенных деталей

●●●● нужен большой опыт в обработке сложных деталей



●●○  
119  
36-42



●●○  
120  
36-42



●●○  
129 A, B  
44-52



●●○  
129 A, B  
44-52



●●○  
132 A, B  
46-52



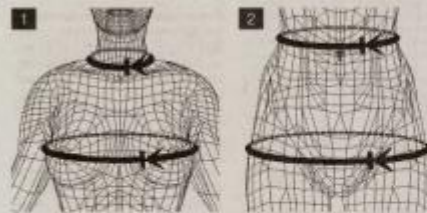
●●○  
132 A, B  
46-52



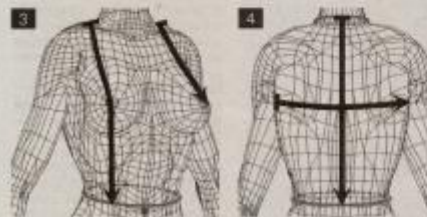
- ОБХВАТ ШЕИ
- ОБХВАТ ГРУДИ
- ОБХВАТ ТАЛИИ
- ОБХВАТ БЁДЕР
- ДЛИНА ПЕРЕДА ДО ТАЛИИ
- ВЫСОТА ГРУДИ
- ДЛИНА СПИНЫ
- ШИРИНА СПИНЫ
- ДЛИНА ПЛЕЧА
- ОБХВАТ РУКИ
- ДЛИНА РУКАВА

## КАК СНИМАТЬ МЕРКИ

Чтобы правильно определить свой размер по таблице, надо грамотно снять мерки — см. рисунки слева. Снимайте мерки прямо поверх нижнего белья, которое вы обычно носите, предварительно повязав по талии сантиметровую ленту. Попросите кого-нибудь помочь вам и при снятии мерок стойте прямо, но без напряжения.



**1 Обхват груди.** Спереди сантиметровая лента проходит по наиболее выступающим точкам груди. Сбоку — над подмышечными впадинами, на спине — немного выше. **Обхват талии.** Измеряется у основания или непосредственно над ключицей. **2 Обхват талии.** Измеряется строго горизонтально по естественной линии талии. Сантиметровая лента не смещается до окончательного снятия мерки! **Обхват бедер.** Сантиметровая лента проходит строго горизонтально по наиболее выступающим точкам ягодиц.



**3 Длина переда до талии.** Измеряется от самой высокой точки плеча через максимально выступающую точку груди до нижнего края ленты на талии. **Высота груди.** Измеряется так же, как длина переда, но только до наиболее выступающей точки груди. **4 Длина спины.** Измеряется от седьмого шейного позвонка вдоль линии середины спины до нижнего края ленты на талии. **Ширина спины.** Измеряется горизонтально при выпрямленной спине.



**5 Длина плеча.** Измеряется от самой высокой точки плеча до осязаемой плеча с рукой. **Обхват верхней части руки.** Измеряется горизонтально по самой широкой части руки. **6 Длина рукава.** Измеряется по внешней стороне слегка согнутой и локте руки до запястья.

Сравните полученные мерки с данными соответствующей таблицы Burda и максимально точно определите размер. Главное правило: для блуз, платьев, жакетов и пальто основной меркой является обхват груди, для юбок и брюк — обхват бедер.

## ТАБЛИЦЫ РАЗМЕРОВ BURDA

ЖЕНЩИНЫ, РОСТ 168 см	
Размер	34 36 38 40 42 44 46 48 50 52
Обхват груди	см 80 84 88 92 96 100 104 110 116 122
Обхват талии	см 62 66 70 74 78 82 86 90 96 104
Обхват бедер	см 86 90 94 98 102 106 110 116 122 128
Высота груди	см 25 26 27 28 29 30 31 32 33 34
Длина переда	см 47 48 49 49 49 49 49 50 51 52
Длина спины	см 41 41 42 42 42 43 43 44 44 45 45
Ширина спины	см 33,5 34,5 35,5 36,5 37,5 38,5 39,5 41 42,5 44
Длина плеча	см 12 12 12 12 13 13 13 13 14 14 14
Длина рукава	см 59 59 60 60 61 61 61 61 62 62 62
Обхват в л. руки	см 26 27 28 29 30 31 32 34 36 38
Обхват шеи	см 34 35 36 37 38 39 40 41 42 43

ЖЕНЩИНЫ, РОСТ 160 см	
Размер	17 18 19 20 21 22 23 24 25 26
Обхват груди	см 80 84 88 92 96 100 104 110 116 122
Обхват талии	см 62 66 70 74 78 82 86 90 96 104
Обхват бедер	см 86 90 94 98 102 106 110 116 122 128
Высота груди	см 24 25 26 27 28 29 30 31 32 33
Длина переда	см 41 42 43 44 45 46 47 48 49 50
Длина спины	см 39 39 40 40 41 41 42 42 43 43 45
Ширина спины	см 33,5 34,5 35,5 36,5 37,5 38,5 39,5 41 42,5 44
Длина плеча	см 12 12 12 13 13 13 13 14 14 14 14
Длина рукава	см 37 37 38 38 39 39 40 40 41 41 42
Обхват в л. руки	см 26 27 28 29 30 31 32 34 36 38
Обхват шеи	см 34 35 36 37 38 39 40 41 42 43

МАЛЕНЬКИЕ ДЕТИ	
Рост (см) = размер	56 62 68 74 80 86 92 98 104 110 116
Обхват груди	см 45 47 49 51 53 55 56 57 58 59 60
Обхват талии	см 42 44 46 48 50 51 52 53 54 55 56
Обхват бедер	см 48 48 50 52 54 56 56 58 61 63 65
Длина спины	см 16 17 18 19 20 22 23 24 25 26 27
Длина рукава	см 16 19 21 23 26 28 31 32 36 38 41
Обхват шеи	см 22 23 24 25 26 28 27 27 29 29 29

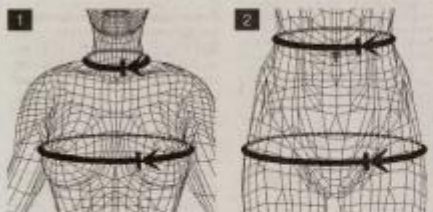
ДЕВОЧКИ, ДЕВУШКИ	
Рост (см) = размер	122 128 134 140 146 152 158 164 170 176
Обхват груди	см 62 64 66 68 72 76 80 84 88 92
Обхват талии	см 57 58 59 61 63 66 67 69 71 73
Обхват бедер	см 67 69 72 74 78 82 86 90 94 98
Длина спины	см 29 30 31 32 34 36 38 40 42 43
Длина рукава	см 43 46 48 51 53 55 57 59 61 63
Обхват шеи	см 30 30 31 31 32 33 34 35 36 37

МАЛЬЧИКИ, ЮНОШИ	
Рост (см) = размер	122 128 134 140 146 152 158 164 170 176
Обхват груди	см 63 66 69 72 75 78 81 84 87 90
Обхват талии	см 57 60 62 65 67 70 72 75 77 79
Обхват бедер	см 67 70 73 76 79 82 86 90 94 98
Длина спины	см 29 30 31 33 35 37 39 41 43 45
Длина рукава	см 43 46 48 51 53 55 57 59 61 63
Обхват шеи	см 30 30 31 31 32 33 34 35 36 37

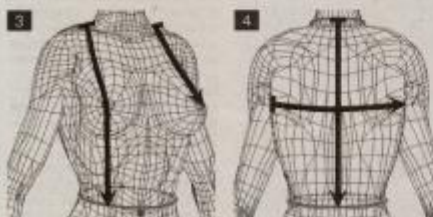
МУЖЧИНЫ, СТАНДАРТНЫЕ РАЗМЕРЫ	
Размер	44 46 48 50 52 54 56
Рост	см 168 171 174 177 180 182 184
Обхват груди	см 88 92 96 100 104 108 112
Обхват талии	см 78 82 86 90 94 98 104
Обхват бедер	см 90 94 98 102 106 110 115
Длина спины	см 42 43 43,5 44,5 45 45,5 46
Длина рукава	см 61 62 63 64 65 66 67
Обхват шеи	см 37 38 39 40 41 42 43

# КАК СНИМАТЬ МЕРКИ

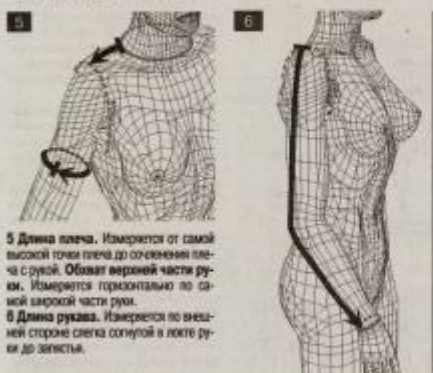
Чтобы правильно определить свой размер по таблице, надо грамотно снять мерки — см. рисунки слева. Снимайте мерки прямо поверх нжного белья, которое вы обычно носите, предварительно повязав по талии сантиметровую ленту. Попросите кого-нибудь помочь вам и при снятии мерок стойте прямо, но без напряжения.



**1 Обхват груди.** Спереди сантиметровая лента проходит по наиболее выступающим точкам груди, сбоку — под подмышечными впадинами, на спине — немного выше. **Обхват талии.** Измеряется строго горизонтально по естественной линии талии. Сантиметровая лента не натягивается до окончательного снятия всех мерок! **Обхват бедер.** Сантиметровая лента проходит строго горизонтально по наиболее выступающим точкам ягодиц.



**3 Длина переда до талии.** Измеряется от самой высокой точки плеча через максимально выступающую точку груди до нижнего края ленты на талии. **Высота груди.** Измеряется так же, как длина переда, но только до наиболее выступающей точки груди. **4 Длина спины.** Измеряется от седьмого шейного позвоника вдоль линии середины спины до нижнего края ленты на талии. **Ширина спины.** Измеряется горизонтально при выпрямленной спине.



**5 Длина плеча.** Измеряется от самой высокой точки плеча до сочленения плеча с рукой. **Обхват верхней части руки.** Измеряется горизонтально по самой широкой части руки. **6 Длина рукава.** Измеряется по внешней стороне слегка согнутой в локте руки до запястья.

Сравните полученные мерки с данными соответствующей таблицы Burda и максимально точно определите размер. Главное правило: для блуз, платьев, жакетов и пальто основной меркой является обхват груди, для юбок и брюк — обхват бедер.

## ТАБЛИЦЫ РАЗМЕРОВ BURDA

ЖЕНЩИНЫ, РОСТ 168 см										
Размер	34	36	38	40	42	44	46	48	50	52
Обхват груди	см	80	84	88	92	96	100	104	110	112
Обхват талии	см	62	66	70	74	78	82	86	90	94
Обхват бедер	см	86	90	94	98	102	106	110	116	120
Высота груди	см	25	26	27	28	29	30	31	32	33
Длина переда	см	43	44	45	46	47	48	49	50	51
Длина спины	см	41	41	42	42	43	43	44	44	45
Ширина спины	см	33,5	34,5	35,5	36,5	37,5	38,5	39,5	41	42,5
Длина плеча	см	12	12	12	13	13	13	13	14	14
Длина рукава	см	59	59	60	60	61	61	61	61	62
Обхват в л. руки	см	26	27	28	29	30	31	32	34	36
Обхват шеи	см	34	35	36	37	38	39	40	41	42

ЖЕНЩИНЫ, РОСТ 160 см										
Размер	17	18	19	20	21	22	23	24	25	26
Обхват груди	см	80	84	88	92	96	100	104	110	112
Обхват талии	см	62	66	70	74	78	82	86	92	94
Обхват бедер	см	86	90	94	98	102	106	110	116	120
Высота груди	см	24	25	26	27	28	29	30	31	32
Длина переда	см	41	42	43	44	45	46	47	48	49
Длина спины	см	39	39	40	40	41	41	42	42	43
Ширина спины	см	33,5	34,5	35,5	36,5	37,5	38,5	39,5	41	42,5
Длина плеча	см	12	12	12	13	13	13	14	14	14
Длина рукава	см	57	57	58	58	59	59	59	59	60
Обхват в л. руки	см	26	27	28	29	30	31	32	34	36
Обхват шеи	см	34	35	36	37	38	39	40	41	42

МАЛЕНЬКИЕ ДЕТИ										
Рост (см) = размер	56	62	68	74	80	86	92	98	104	110
Обхват груди	см	45	47	49	51	53	55	56	57	58
Обхват талии	см	42	44	46	48	50	51	52	53	54
Обхват бедер	см	46	48	50	52	54	56	58	61	63
Длина спины	см	16	17	18	19	20	22	23	24	25
Длина рукава	см	16	19	21	23	26	28	31	33	36
Обхват шеи	см	22	23	24	25	26	27	27	28	29

ДЕВОЧКИ, ДЕВУШКИ										
Рост (см) = размер	122	128	134	140	146	152	158	164	170	176
Обхват груди	см	82	84	86	88	92	96	100	104	108
Обхват талии	см	62	66	70	74	78	82	86	90	94
Обхват бедер	см	86	90	94	98	102	106	110	116	120
Длина спины	см	25	26	27	28	29	30	31	32	33
Длина рукава	см	43	44	45	46	47	48	49	50	51
Обхват шеи	см	30	31	32	33	34	35	36	37	38

МАЛЬЧИКИ, ЮНОШИ										
Рост (см) = размер	122	128	134	140	146	152	158	164	170	176
Обхват груди	см	82	86	89	92	95	98	101	104	107
Обхват талии	см	62	66	70	74	78	82	86	90	94
Обхват бедер	см	86	90	94	98	102	106	110	114	118
Длина спины	см	25	26	27	28	29	30	31	32	33
Длина рукава	см	43	44	45	46	47	48	49	50	51
Обхват шеи	см	30	31	32	33	34	35	36	37	38

МУЖЧИНЫ, СТАНДАРТНЫЕ РАЗМЕРЫ										
Размер	44	46	48	50	52	54	56			
Рост	см	168	171	174	177	180	182			
Обхват груди	см	88	92	96	100	104	108			
Обхват талии	см	78	82	86	90	94	98			
Обхват бедер	см	90	94	98	102	106	110			
Длина спины	см	42	43	43,5	44,5	45	45,5			
Длина рукава	см	61	62	63	64	65	66			
Обхват шеи	см	37	38	39	40	41	42			

■ ЖЕНЩИНЫ, рост 168 см

■ ЖЕНЩИНЫ, рост 160 см

■ МАЛЕНЬКИЕ ДЕТИ

■ ДЕВОЧКИ, ДЕВУШКИ

■ МАЛЬЧИКИ, ЮНОШИ

■ МУЖЧИНЫ



# ТАБЛИЦЫ РАЗМЕРОВ BURDA

## ЖЕНЩИНЫ, РОСТ 168 см

Размер		34	36	38	40	42	44	46	48	50	52
Обхват груди	см	80	84	88	92	96	100	104	110	116	122
Обхват талии	см	62	66	70	74	78	82	86	92	98	104
Обхват бедер	см	86	90	94	98	102	106	110	116	122	128
Высота груди	см	25	26	27	28	29	30	31	32	33	34
Длина переда	см	43	44	45	46	47	48	49	50	51	52
Длина спины	см	41	41	42	42	43	43	44	44	45	45
Ширина спины	см	33,5	34,5	35,5	36,5	37,5	38,5	39,5	41	42,5	44
Длина плеча	см	12	12	12	13	13	13	13	14	14	14
Длина рукава	см	59	59	60	60	61	61	61	61	62	62
Обхват в.ч. руки	см	26	27	28	29	30	31	32	34	36	38
Обхват шеи	см	34	35	36	37	38	39	40	41	42	43

# В инструкции к каждой модели указаны:

- размеры
- рекомендуемые ткани
- количество ткани на каждый размер
- фурнитура
- припуски на швы
- названия деталей изделия,  
их количество
- план раскладки выкройки на ткани
- описание пошива



# МОДЕЛИ 104 А, В, С

## ЮБКА

**104 А** Отливающий золотом шифон с ажурным «хищным» узором превращает юбку годе модной длины миди в эксклюзивную вещь! А чтобы эта модель не просачивала, мы снабдили ее атласной подкладкой.

Разм. 38—46. Шифон с ажурным узором и атлас. Пуловер: Semt per les. Перчатки: Roedel. Босоножки: Stuart Weitzman.



## 104 А, В, С юбки ••

Размеры 38, 40, 42, 44 и 46  
Длина: А — 78 см, В, С — 56 см.

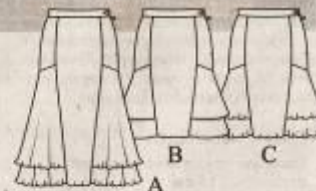
### Вам потребуется:

**Юбка А.** Шифон (с узором, полученным выжиганием или химической вытравкой части волокон) 2,25—2,25—2,30—2,30—2,35 м шириной 135 см; атлас для подкладки 1,60 м шириной 140 см для всех размеров; жесткая прокладка для пояса; 1 потайная застежка-молния длиной 22 см и специальная лапка швейной машины для ее притачивания; 1 пуговица.

**Юбка В.** Эластичный креп-габардин, растягивающийся в поперечном направлении, 1,25—1,30—1,30—1,35—1,35 м шириной 145 см; жесткая прокладка для пояса; 1 потайная застежка-молния длиной 22 см и специальная лапка швейной машины для ее притачивания; 1 пуговица.

**Юбка С.** Эластичный атлас, растягивающийся в поперечном направлении, шириной 145 см; далее — см. Юбка В. Рекомендуемые ткани: юбочные ткани с эластаном или без него.

**Бумажная выкройка:** Перенести детали выкройки. Обратите внимание на разную длину моделей А и В, С.



Короткий клин годе перенести с детали 5 как отдельную деталь.

### Припуски:

На швы и по срезам — 1,5 см, на подгибку низа А, С — 1,5 см, на подгибку низа В — 2,5 см.

### Раскрой:

#### Юбка А, В, С:

#### Из основной ткани:

- |   |    |
|---|----|
| 1 Средняя часть переднего полотнища со сгибом | 1x |
| 2 Боковая часть переднего полотнища           | 2x |
| 3 Средняя часть заднего полотнища со сгибом   | 1x |
| 4 Боковая часть заднего полотнища             | 2x |
| 5 Боковой клин годе со сгибом:                |    |
| — короткий клин                               | 2x |
| — длинный клин                                | 2x |

а) пояс длиной 76—80—84—88—92 см (из которых 3 см — припуск под застеж-

ку) и шириной 6 см, в готовом виде 3 см.

Из подкладочной ткани для юбки А: выкроить детали 1—4, деталь 5 (длинный клин), а также деталь а. Прокладка (А, В, С): см. план раскладки.

### Пошить:

#### Юбка А:

■ На правых боковых частях переднего и заднего полотнищ выполнить правый боковой шов, контрольная метка 1. Припуски шва разутюжить.

■ Вдоль левых боковых срезов левых боковых частей переднего и заднего полотнищ притачать потайную застежку-молнию до метки разреза — см. «Это надо знать» на стр. 112. Выполнить левый боковой шов от нижнего среза до нижнего конца потайной застежки на молнию.

■ Нижние края коротких клиньев годе обработать плотной узкой зигзагообразной строчкой — см. модель 114. Каждый короткий клин годе наложить изнаночной стороной на лицевую сторону длинного клина годе и сметать боковые и веревые срезы. Клинья годе притачать к боковым частям полотнищ, контрольная метка 2, при этом припуск шва клиньев годе надсечь в уголке. Припуски швов заутюжить вниз.

■ Выполнить передние и задние рельефные швы. Припуски швов заутюжить на средние части полотнищ.

■ На подкладке выполнить швы, оставшие открытым разрез для застежки на молнию. Подкладку вложить в юбку лицевой стороной к изнаночной стороне, пришить к тесьмам потайной застежки-молнии и приметать к веревому срезу юбки.

■ Пояс (а) из шифона наложить изнаночной стороной на лицевую сторону пояса из подкладочной ткани, приметать и далее деталь обрабатывать как однослойную.

■ Пояс притачать к верхнему срезу юбки, оставшие припуски под застежку пояса

#### Юбка А

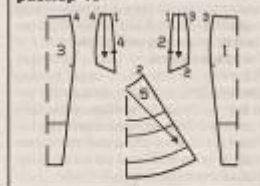
Атлас (подкладка) шириной 140 см



Шифон шириной 135 см



**Выкройка с зелеными контурами на листе выкроек Е**  
Детали 1—5  
размер 38  
размер 40  
размер 42  
размер 44  
размер 46



выступающим за задний край потайной застежки на молнию. Припуски шва заутюжить на пояс. Пояс сложить вдоль пополам, лицевой стороной вовнутрь, и стачать на переднем конце короткие срезы. На припуске под застежку пояса отвернуть вниз припуск по нижнему срезу. На припуске под застежку пояса стачать нижние и короткие срезы. Пояс вывернуть. Внутренний срез пояса подвернуть у концов пояса на длину по ок. 3 см и приметать, далее срез разложить надо швом притачивания пояса. С лицевой стороны юбки проложить строчку в шов притачивания пояса, прихватывая внутренний срез пояса. На переднем конце пояса обметать петлю.

■ Нижние срезы юбки и подкладки обработать по отдельности плотной узкой зигзагообразной строчкой. Подкладка должна быть на ок. 1 см короче юбки.

#### Юбка В:

Юбку шить так же, как модель А, но без подкладки. Клинья годе и полотнища подшить вручную.

#### Юбка С:

Юбку шить так же, как модель А, но без подкладки.

#### Юбки В, С

В: Креп-габардин шириной 145 см  
С: Эластичный атлас шириной 145 см



### Планы раскладки

Вдоль складывать ткань лицевой стороной вовнутрь, в один слой раскладывать ткань лицевой стороной вверх.



# МОДЕЛЬ 104 А

## Юбка с клиньями годе

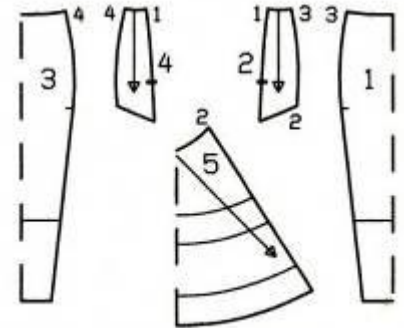
### ЮБКА

**104 А** Отливающий золотом шифон с ажурным «жищным» узором превращает юбку годе модной длины юбки в эксклюзивную вещь! А чтобы эта модель не просвечивала, мы снабдили ее атласной подкладкой.

Разм. 38—46. Шифон с ажурным узором и атлас. Пуловер: 5cm per lei. Перчатки: Roedel. Босоножки: Stuart Weitzman.



**Выкройка с зелеными контурами на листе выкроек Е**  
**Детали 1—5**  
 размер 38 —————  
 размер 40 - - - - -  
 размер 42 \_\_\_\_\_  
 размер 44 - - - - -  
 размер 46 \_\_\_\_\_



### Раскрой:

### Юбки А, В, С:

### Из основной ткани:

- |   |    |
|---|----|
| 1 Средняя часть переднего полотнища со сгибом | 1x |
| 2 Боковая часть переднего полотнища           | 2x |
| 3 Средняя часть заднего полотнища со сгибом   | 1x |
| 4 Боковая часть заднего полотнища             | 2x |
| 5 Боковой клин годе со сгибом:                |    |
| — короткий клин                               | 2x |
| — длинный клин                                | 2x |
| а) пояс длиной 76—80—84—88—92 см              |    |



# Правила работы с выкройками:

1. Выбрать модель.
2. Определить свой размер.
3. В инструкции к модели узнать:
  - лист выкроек с буквой,
  - цвет и рисунок контурных линий для своего размера,
  - количество деталей, их номера,
  - условные обозначения.
4. Переснять детали выкройки на кальку.
5. Переснять надписи и разметку.
6. Сравнить их с деталями уменьшенного чертежа.
7. Вырезать по контуру.
8. Подготовить выкройку к раскрою.

# ЗАДАНИЕ:

1. Выбрать модель.
2. Определить свой размер.
3. В инструкции к модели узнать:
  - лист выкроек с буквой,
  - цвет и рисунок контурных линий для своего размера,
  - количество деталей, их номера.



***Кроссворд***

		Г	О	Р	Л	О	В	И	Н	А
К	О	Н	Т	У	Р	Н	Ы	Е		
						О	К	А	Т	
				М	Е	Р	К	И		
						Г	О	Д	Е	
			П	Р	О	Й	М	А		
	К	А	Л	Ь	К	А				
		Д	Е	Т	А	Л	Ь			