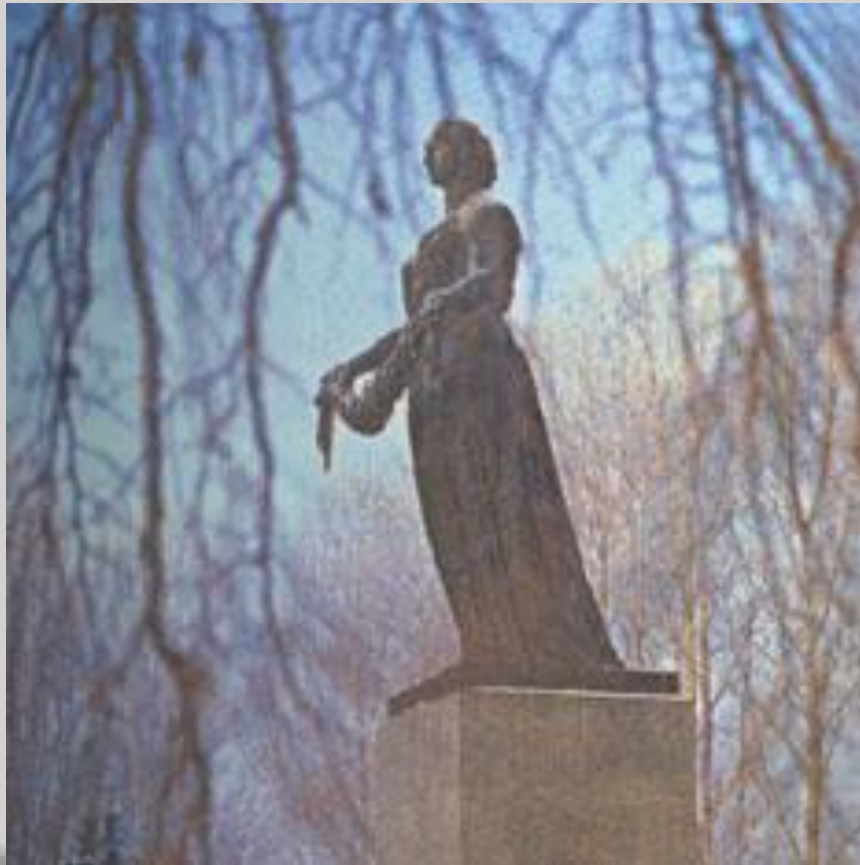


Блокада Ленинграда

◎ **БЛОКАДА ЛЕНИНГРАДА** длилась с 8 сентября 1941 по 27 января 1944 г. (прорвана 18 января 1943) — 871 день.



**Блокада Ленинграда - это
неслыханное испытание человека на
человечность, достоинство, любовь
к близким, сострадание,
сердечность. Эти испытания были
ежедневными, страшными, потому
что голод представить вообще
невозможно, не пережив его...**





Жертвы первых обстрелов на углу Невского и Лиговского проспектов. Сентябрь 1941





- ◎ **Наступил ноябрь Ладога стала понемногу затягиваться льдом. К 17 ноября толщина льда достигла 100 мм, что было недостаточно для открытия движения.**
- ◎ **Все ждали морозов...**



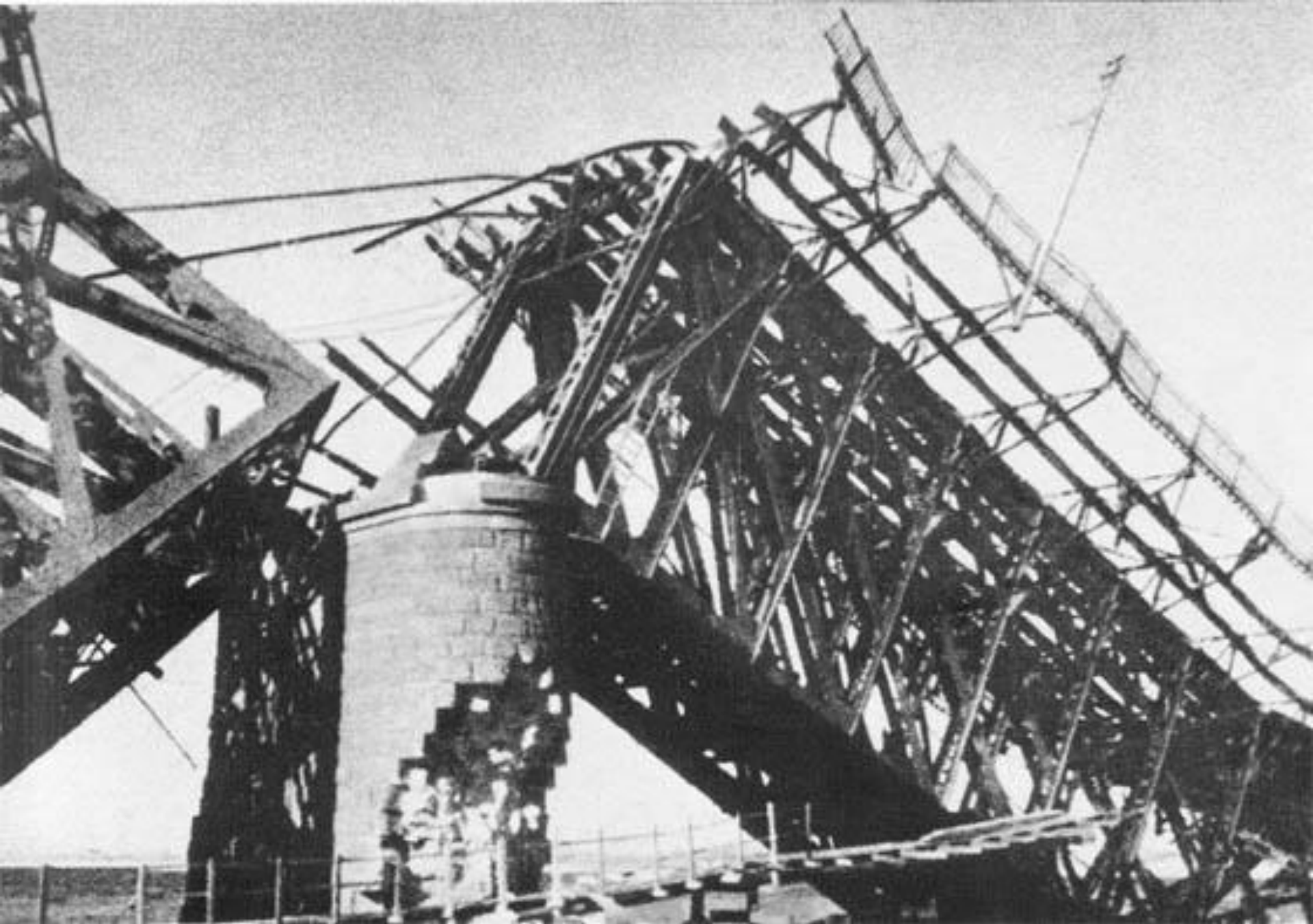
Немецкое орудие большого калибра,
разрушавшее Ленинград, захвачено
советскими войсками





- ◎ **Работники дорожной службы ежедневно измеряли толщину льда на всём озере, но были не в силах ускорить его нарастание.**
- ◎ **20 ноября толщина льда достигла 180 мм. На лёд вышли конные обозы...**







"Дорога жизни"















BORODULIN'S
COLLECTION







BORODULIN'S
COLLECTION



BORODULIN'S
COLLECTION





15 Большой зал Филармонии 16

КОНЦЕРТЫ
СИМФОНИЧЕСКОГО ОРКЕСТРА

К. И. ЭЛАСБЕРГ
ШОСТАКОВИЧ
СЕДЬМАЯ СИМФОНΙΑ

BORODULIN'S
COLLECTION



BORODULIN'S
COLLECTION



BORODULIN'S
COLLECTION













BORODULIN'S
COLLECTION

BORODULIN'S
COLLECTION





BORODULIN'S
COLLECTION



900-дневная героическая осада унесла жизни более двух миллионов человек, погибших от артобстрелов, страшного голода, холода и эпидемий.















ВОИНА КРАСНОЙ АРМИИ
СПАСИ!

BORODULIN'S
COLLECTION



**BORODULIN'S
COLLECTION**







***Улицы стали проспектами мертвых.
Зима 1942 года***



**Бывший 1-й кирпичный завод,
обращенный в годы блокады
в крематорий. Здесь было сожжено
более 600 тысяч умерших
от голода, болезней и артобстрелов
горожан.**

**Пепел их - в земле и воде
прудов Московского парка Победы.**







**Воронка от авиабомбы на набережной
р. Фонтанки.
9 сентября 1941.**









○ На момент установки блокады в городе находилось 2 миллиона 544 тысячи человек гражданского населения, в том числе около 400 тысяч детей. Кроме того, в пригородных районах (в кольце блокады) осталось 343 тысячи человек. В сентябре, когда начались систематические бомбардировки, обстрелы и пожары, многие тысячи семей хотели бы выехать, но пути были отрезаны.

Государственный мемориальный музей обороны и блокады Ленинграда

- ◎ Россия, 191028, С.-Петербург, Соляной пер., д.9.
- ◎ Музей в Соляном городке ведет свое начало от первой блокадной выставки 1942 и экспозиции "Героическая оборона Ленинграда" 1944. Преобразованная в 1946 в Музей обороны Ленинграда, экспозиция уже в 1949 была закрыта в связи с т. н. "ленинградским делом". Хранившиеся здесь более 37 тыс. экспонатов были либо уничтожены, либо переданы в другие музеи; руководители подверглись репрессиям.
- ◎ Только в 1989 Музей был восстановлен.



- У рабочих и инженерно-технических работников Хлеба 250 г Жиров 20 " Мяса 50 " Крупы 50 " Сахара, кондитерских изделий 50 " Всего 420 г, или 1 087 калорий
- У служащих Хлеба 125 г Жиров 8,3 " Мяса 26,6 " Сахара, кондитерских изделий 33,3 " Крупы 33,3 " Всего 226,5 г, или 581 калория
- У иждивенцев Хлеба 125 г Жиров 6,6 " Мяса 13,2 " Сахара, кондитерских изделий 26,6 " Крупы 20,0 " Всего 191,4 г, или 466 калорий
- У детей (до 12 лет) Хлеба 125 г Жиров 16,6 " Мяса 13,2 " Сахара, кондитерских изделий 40 " Крупы 40 " Всего 234,8 г, или 684 калории

ЦЕНА ХЛЕБА

Вот ты, мать, смотри, как
вот ты, мать, смотри, как
вот ты, мать, смотри, как
вот ты, мать, смотри, как

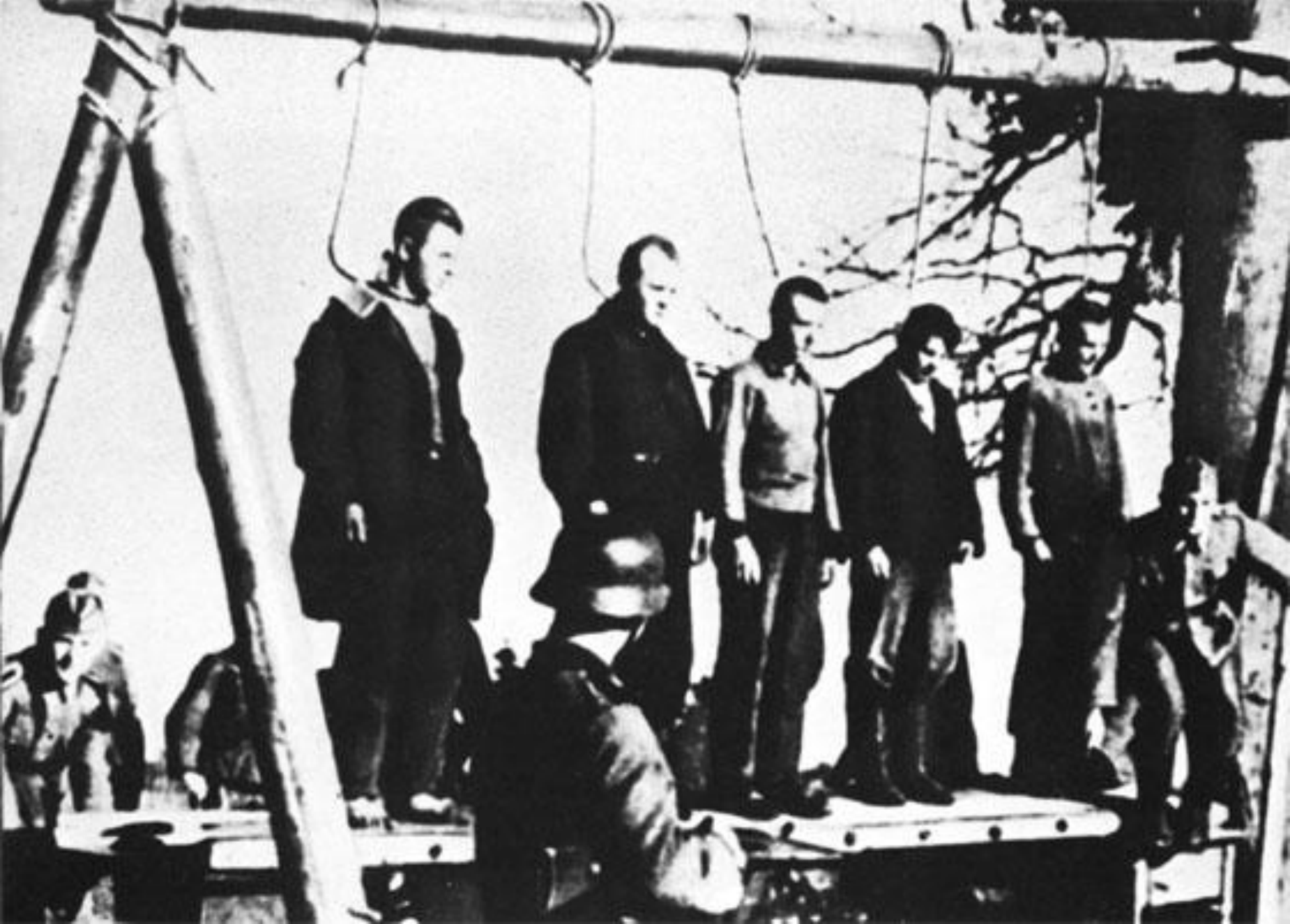
Вот ты, мать, смотри, как
вот ты, мать, смотри, как
вот ты, мать, смотри, как
вот ты, мать, смотри, как



20
2010
Виктор Смирнов

Ленинградские ополченцы





Волково кладбище. Весна 1942 года.





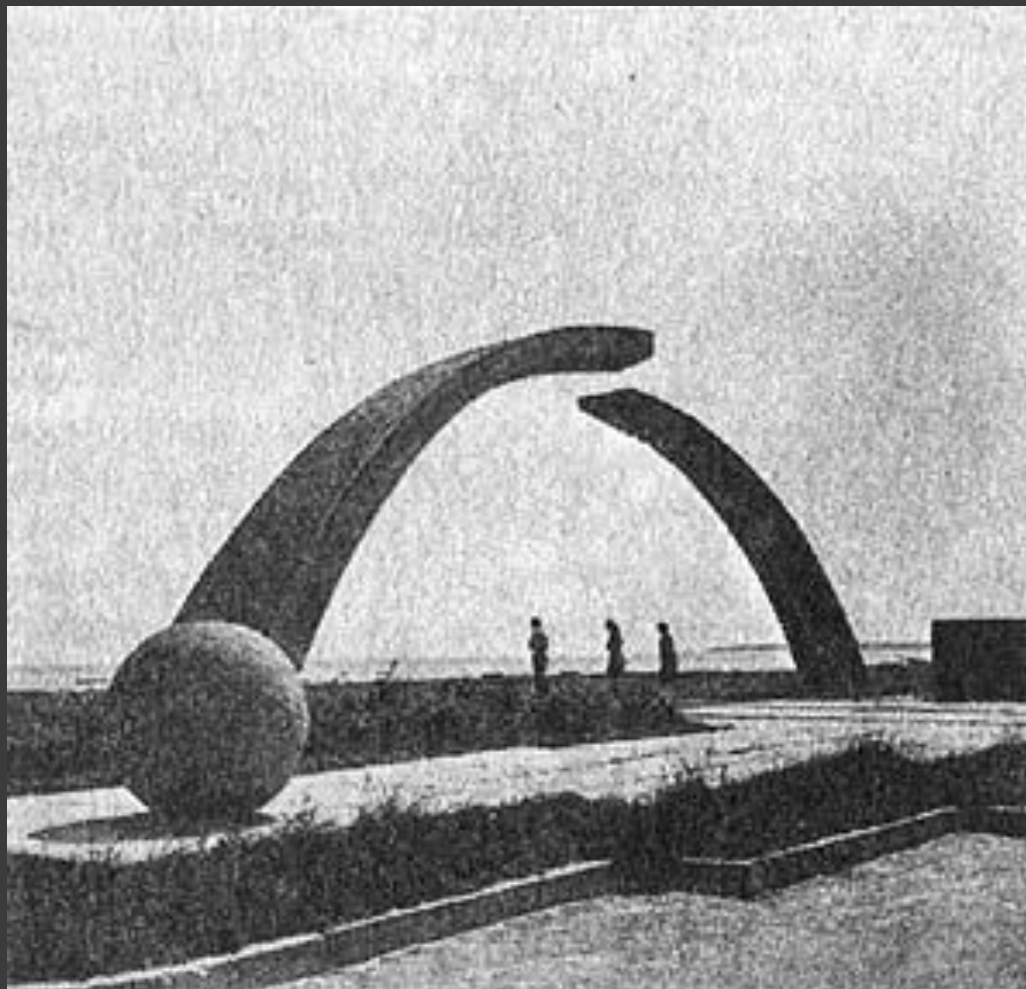
Детям - юным героям Ленинграда. 1941-1944 гг. -Цветок жизни-



Дневник Тани Савичевой



"Разорванное кольцо" на Ладожском озере у Вагановского спуска



Приморский парк Победы

был заложен в октябре 1945 г.

В честь морских военных побед.

Арх. А.С.Никольский



Мемориальный ансамбль на Пискаревском кладбище



О. Ф. Берггольц.

Здесь лежат ленинградцы.

**Здесь горожане – мужчины, женщины,
дети.**

Рядом с ними солдаты-красноармейцы.

**Всею жизнью своею
они защищали тебя, Ленинград,
колыбель революции.**

**Их имен благородных мы здесь
перечислить не сможем,
так их много под вечной охраной
гранита.**

**Но знай, внимающий этим камням,
никто не забыт, и ничто не
забыто.**

**Ансамбль площади
Победы.**

**Монумент
героическим
защитникам
Ленинграда**

1974-75гг.

Скульптор
М.К. Аникушин,
арх.С.Б. Сперанский, В.А.
Каменский



Ансамбль площади Победы







**Блокадное
объявление -
предупреждение
сохраняется в
наши дни на
Невском пр., - уже
как памятная
доска.**



**Героическая оборона Ленинграда -
это массовый, всенародный подвиг.**



**Она - как легенда, как песня, как
знамя.**

У этой дороги не будет конца -

**Она навсегда пролегла через
память,**

**Навеки прошла через наши
сердца.**

Анатолий Молчанов



**Почти 900 дней (8 сентября
1941 г.- 27 января 1944 г.)
Ленинград жил и боролся во
вражеском кольце.
Неимоверные трудности и
страдания пережили
ленинградцы в дни
небывалой в истории
блокады.**

- ◎ **За годы блокады погибло по разным данным от 400 тыс. до 1 млн. человек. Причем только 3% из них от бомбежек, артобстрелов и т.д., а остальные 97% от голода.**





- ◎ <http://pobeda.rambler.ru>
- ◎ <http://www.vokrugsveta.ru>
- ◎ <http://blokada.otrok.ru/>
- ◎ <http://www.museum.ru>