

A scenic view of a calm lake with a small boat in the foreground and a forested shoreline in the background. The water is still, reflecting the sky and the surrounding greenery. The boat is a simple, light-colored wooden or bamboo vessel, partially obscured by tall grasses in the foreground. The background shows a dense forest of trees along the far shore under a clear, light blue sky.

# Европейский Север

9 КЛАСС.  
Экономические  
районы России.

# Экономико-географическое положение района.

- Расположен на севере Европейской части России.
- Граничит на западе с Норвегией и Финляндией, с Северо-Западным районом, на юге-с Центральной Россией и Уралом, на востоке-с Западно-Сибирским районом, на севере омывается морями Северного Ледовитого океана.
- Через данный район проходят немного транспортных магистралей, что компенсируется наличием выхода к морям .
- Соседями данного района являются мощные топливно-сырьевые базы России-Урал и Зап.Сибирь.
- После распада СССР ЭГП района не изменилось.
- Район является пограничным, приморским и СЕВЕРНЫМ, т.к. большая часть этого района находится за северным полярным кругом.

# Состав Европейского Севера

Архангельская область с Ненецким автономным округом, Вологодская область, Мурманская область, Республика Карелия (столица - Петрозаводск), Ненецкий АО (столица - Сукко-Певкар).






# Европейский Север







***Северность территории*** – одна из важных особенностей данного района, что требует дополнительного отопления и освещения, более теплой одежды, ввоза овощей и фруктов. Все это делает жизнь на севере более дорогой



# Север





Север



# Природа Европейского Севера

## Кольско-Карельский подрайон

- Рельеф ледникового происхождения («бараньи лбы», валуны, озы)
- г.Хибины
- Низкие зимние и летние температуры, полярный день и полярная ночь.
- Апатито-нефелиновые, медно-никелевые, алюминиевые руды, слюда, гранит, мрамор
- Лесные ресурсы: сосна, ель, карельская береза.
- Много озер.

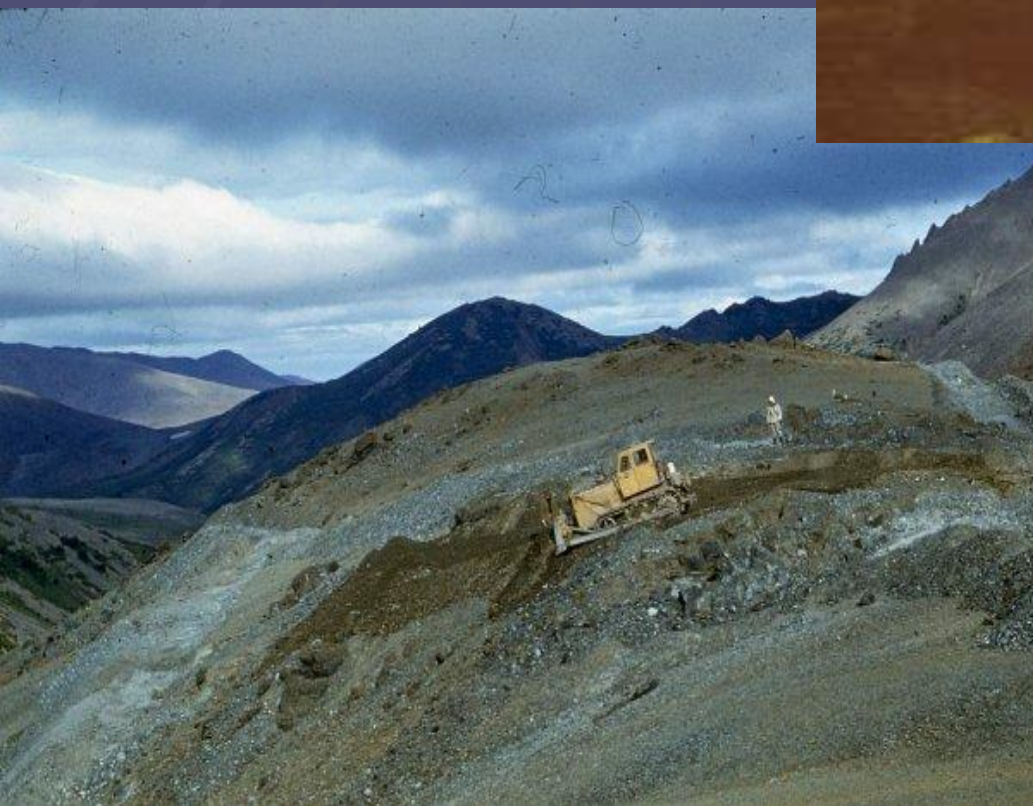
## Двинско-Печорский подрайон

- Тиманский и Канинский кряж.
- Много рек: Печора, Северная Двина, Онега, Мезень.
- Более суровые зимы
- Уголь (Водгашорское, Воркутинское, Интинское месторождения)
- Тимано-Печорская нефтегазоносная провинция.
- Поваренная соль
- Алмазы (Архангельская область)
- Лесные ресурсы: лиственница, пихта, кедр.



# Алмазы Европейского Севера

Добыча алмазов





Лес – одно из богатств  
Европейского Севера.





# Дары леса







Морошка



Моря Европейского Севера:  
Баренцево и Белое имеют  
большое значение для  
рыболовства, судоходства,  
внешней торговли и военно-  
морского флота.



# Население



- Проживает 6 млн. человек.
- Плотность – 4 чел./на км
- Доля городского населения-76%
- Преобладают русские, но есть коми, карелы, ненцы и др. национальности.







национальный костюм



# Современное хозяйство Европейского Севера

- Какие отрасли определяют «лицо» района?





# Металлургия

- «Северсталь»( г.Череповец)
- «Северникель»(г.Мончегорск)
- Производство цветных металлов (г.Надвоицы, г.Кандалакша)



Лесная промышленность развита в  
Архангельске, Сыктывкаре, Кондопоге, Сегеже,  
Петрозаводске,





# Военно-промышленный комплекс

- Европейский Север - это место базирования Северного морского флота (Североморск, Полярный, Гаджиево, Снежногорск)



- Производят атомные подводные лодки (г. Северодвинск)

# Важные военные объекты Европейского Севера

- Космодром Плесецк (Архангельская область)
- Полигоны для испытания ядерного оружия на о. Новая земля





# Топливо-энергетический комплекс

представлен добычей нефти, газа, угля

ТЭС, ГЭС, АЭС.

Кольская АЭС



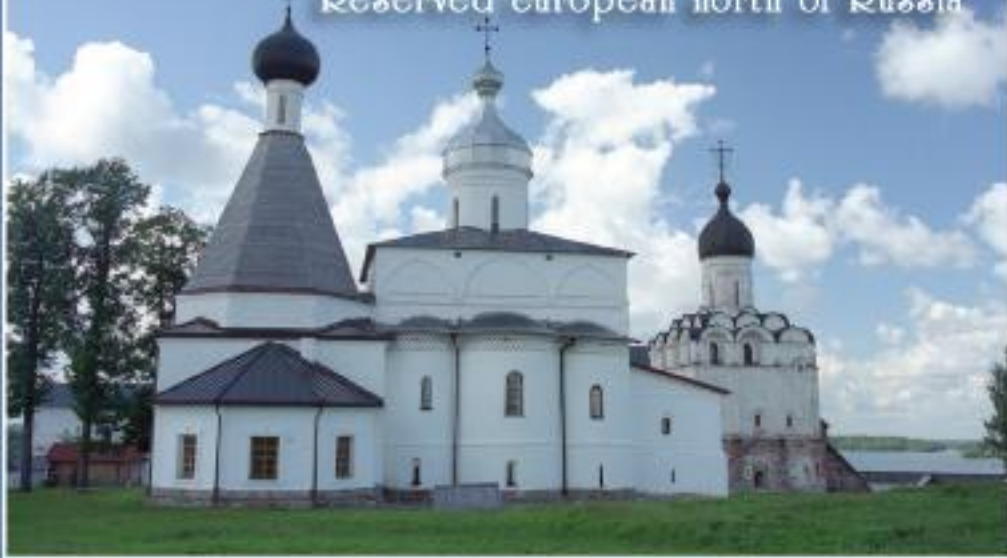
# Рыболовство - одна из старых отраслей Европейского Севера





# Велика роль Европейского Севера в развитии русской культуры

Заповедный европейский север России  
Reserved european north of Russia



# Культурное наследие Европейского Севера огромно!

- Устное народное творчество
- Монастыри (Кирилло-Белозерский, Соловецкий, на о. Валаам)
- Художественные промыслы (кружевоплетение, резьба по кости, работа по бересте)
- Деревянная архитектура( Кижы, Малые Карелы)





# Кирилло-Белозерский монастырь



# Преображенский собор на о.Кижии





# Музей деревянного зодчества Малые Карелы (Архангельская область)





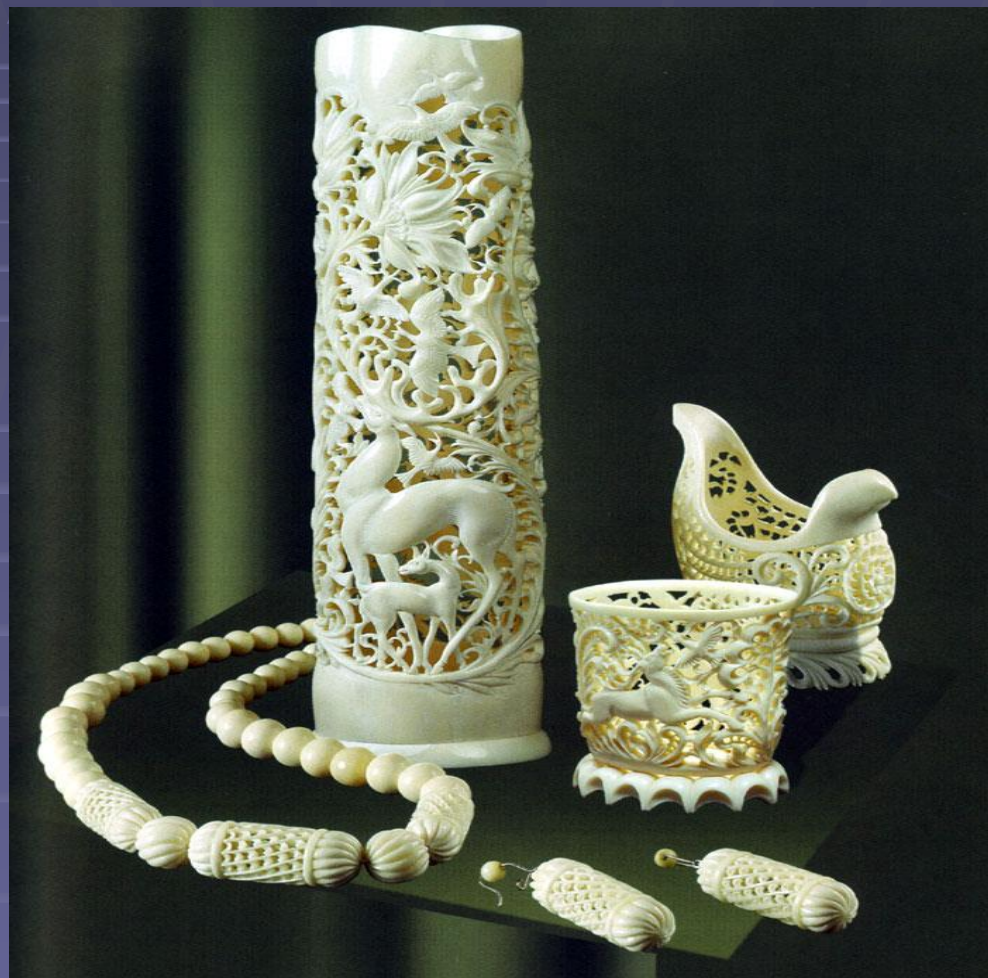


# Народные промыслы Вологодское кружево





# Резьба по кости





# Изделия из бересты



Спасибо за  
внимание