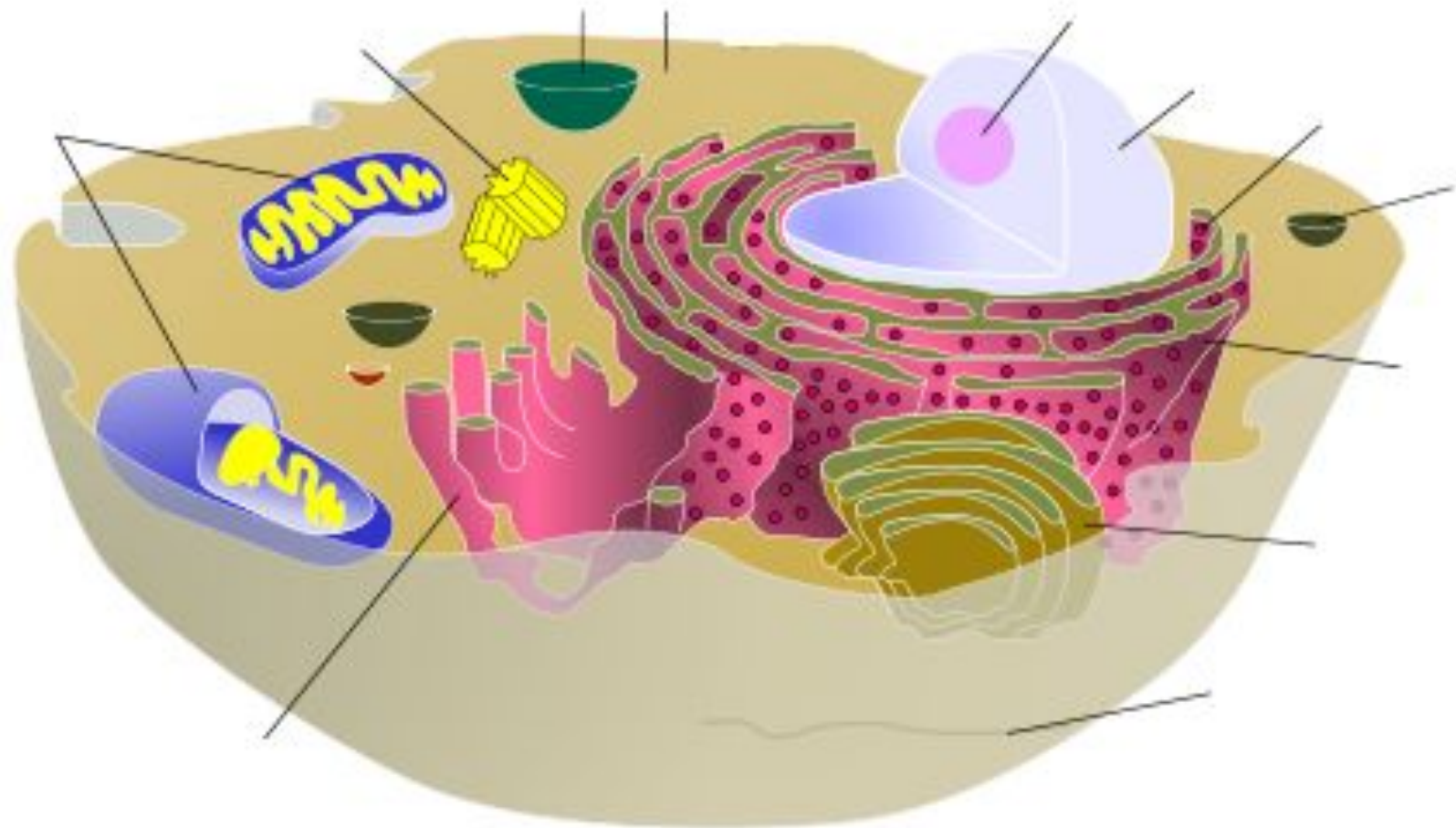


# **Строение клетки**



**Ядро – хранение наследственной информации.**

**Ядро – хранение наследственной информации.**

**Цитоплазма – вязкое внутреннее содержимое клетки.**

**Ядро – хранение наследственной информации.**

**Цитоплазма – вязкое внутреннее содержимое клетки.**

**Обеспечивает постоянство внутренней среды.**

**Эндоплазматическая сеть – обеспечивает транспорт веществ.**

**Ядро – хранение наследственной информации.**

**Цитоплазма – вязкое внутреннее содержимое клетки.**

**Обеспечивает постоянство внутренней среды.**

**Эндоплазматическая сеть – обеспечивает транспорт веществ.**

**Лизосомы – переваривают поступающие, а также ненужные клетке вещества и органоиды.**

**Ядро – хранение наследственной информации.**

**Цитоплазма – вязкое внутреннее содержимое клетки.**

**Обеспечивает постоянство внутренней среды.**

**Эндоплазматическая сеть – обеспечивает транспорт веществ.**

**Лизосомы – переваривают поступающие, а также ненужные клетке вещества и органоиды.**

**Митохондрии – обеспечивают клетку энергией.**

**Рибосомы – синтезируют белки.**

**Ядро – хранение наследственной информации.**

**Цитоплазма – вязкое внутреннее содержимое клетки.**

**Обеспечивает постоянство внутренней среды.**

**Эндоплазматическая сеть – обеспечивает транспорт веществ.**

**Лизосомы – переваривают поступающие, а также ненужные клетке вещества и органоиды.**

**Митохондрии – обеспечивают клетку энергией.**

**Рибосомы – синтезируют белки.**

**Пластиды – имеются только в растениях. Содержат хлорофилл, обеспечивают фотосинтез.**



**Ядро – хранение наследственной информации.**

**Цитоплазма – вязкое внутреннее содержимое клетки.**

**Обеспечивает постоянство внутренней среды.**

**Эндоплазматическая сеть – обеспечивает транспорт веществ.**

**Лизосомы – переваривают поступающие, а также ненужные клетке вещества и органоиды.**

**Митохондрии – обеспечивают клетку энергией.**

**Рибосомы – синтезируют белки.**

**Пластиды – имеются только в растениях. Содержат хлорофилл, обеспечивают фотосинтез.**

**Вакуоли – имеются только в растениях. Запасают питательные вещества в виде клеточного сока.**

**В лизосомах происходит**

**1) синтез белков**

**2) расщепление органических  
веществ**

**3) фотосинтез**

**4) синтез глюкозы**

**Какую функцию выполняют в клетке рибосомы?**

**1) синтезируют углеводы**

**2) осуществляют синтез белков**

**3) расщепляют белки до аминокислот**

**4) участвуют в накоплении неорганических веществ**

**Какой органоид клетки по его функции можно сравнить с кровеносной системой позвоночных животных?**

**1)эндоплазматическую сеть**

**2)клеточную мембрану**

**3)вакуоль**

**4)рибосому**

**В состав какого органоида клетки  
входят растительные пигменты?**

**1) митохондрия**

**2) хлоропласт**

**3) комплекс Гольджи**

**4) вакуоль**

**Аналогом какой из клеточных структур можно считать жесткий диск компьютера?**

**1) лизосомы**

**2) ядра**

**3) рибосомы**

**4) митохондрии**

**Какой процесс происходит в клетках при дыхании?**

**1) окисление органических веществ**

**2) расщепление жирных кислот**

**3) синтез белков**

**4) образование гормонов**

**Обеспечивает передачу  
наследственной информации от  
материнской клетки к дочерней**

**1)ЭПС**

**2)комплекс Гольджи**

**3)хромосома**

**4)рибосома**



**Какая из перечисленных клеточных структур НЕ является органоидом?**

**1) включение**

**2) вакуоль**

**3) лизосома**

**4) клеточный центр**

**Как называют органоид клетки,  
который по выполняемой  
функции напоминает  
пищеварительную систему  
многоклеточного животного?**

**1) аппарат Гольджи**

**2) митохондрия**

**3) лизосома**

**4) ядро**

**Как называется полужидкая среда  
клетки, в которой расположено  
ядро?**

**1) вакуоль**

**2) цитоплазма**

**3) лизосома**

**4) клеточный сок**

**Какой органоид обеспечивает синтез органических веществ из неорганических в растительной клетке?**

**1) рибосома**

**2) вакуоль**

**3) хлоропласт**

**4) митохондрия**

**Гены находятся в**

- 1) хромосомах**
- 2) аппарате Гольджи**
- 3) лизосомах**
- 4) рибосомах**

**И растительная клетка, и  
животная клетка имеют**

**1) хлоропласты**

**2) митохондрии**

**3) клеточную стенку**

**4) центральную вакуоль**

# **Органоиды клетки**

**располагаются в**

**1) ядре**

**2) цитоплазме**

**3) комплексе Гольджи**

**4) эндоплазматической сети**

**В животной клетке органоид,  
вырабатывающий энергию, – это**

**1)ядро**

**2)лизосома**

**3)митохондрия**

**4)рибосома**



