

# АЛТАЙ РУДНЫЙ И КАМНЕРЕЗНЫЙ



# ГЕРБ АЛТАЙСКОГО КРАЯ



ГОРНОРУДНОЕ  
ДЕЛО

КАМНЕРЕЗНОЕ  
ДЕЛО

## РАЗВИТИЕ ГОРНОРУДНОГО ДЕЛА НА АЛТАЕ



**АКИНФИЙ НИКИТИЧ  
ДЕМИДОВ  
(1678-1745)**

В 18 веке крупнейший уральский заводчик Акинфий Демидов узнал о серьёзных рудных находках на Алтае. Он спросил разрешения государства на строительство здесь рудников и плавильных заводов. Этим официально было положено начало интенсивного освоения недр Алтая. 21 сентября 1729 года заработало первое промышленное предприятие - Колывано-Воскресенский завод.

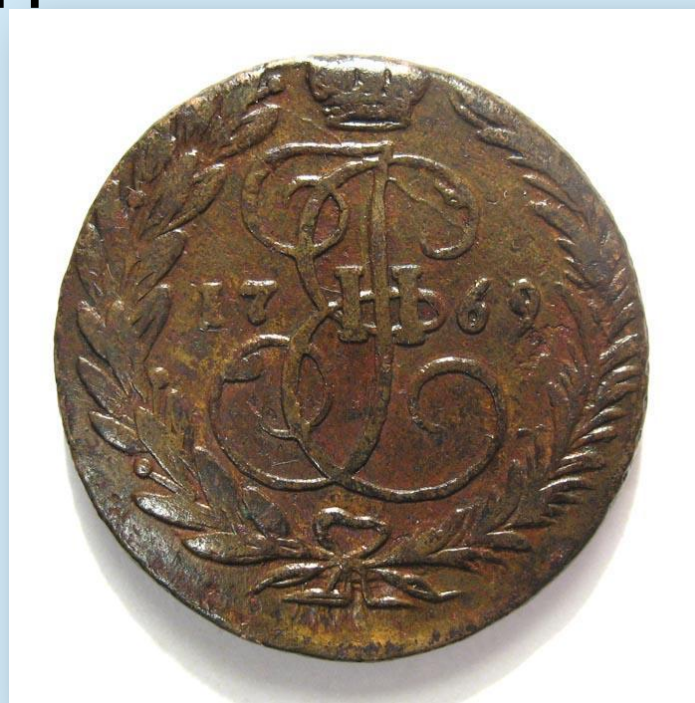
# Город Змеиногорск — центр Рудного Алтая





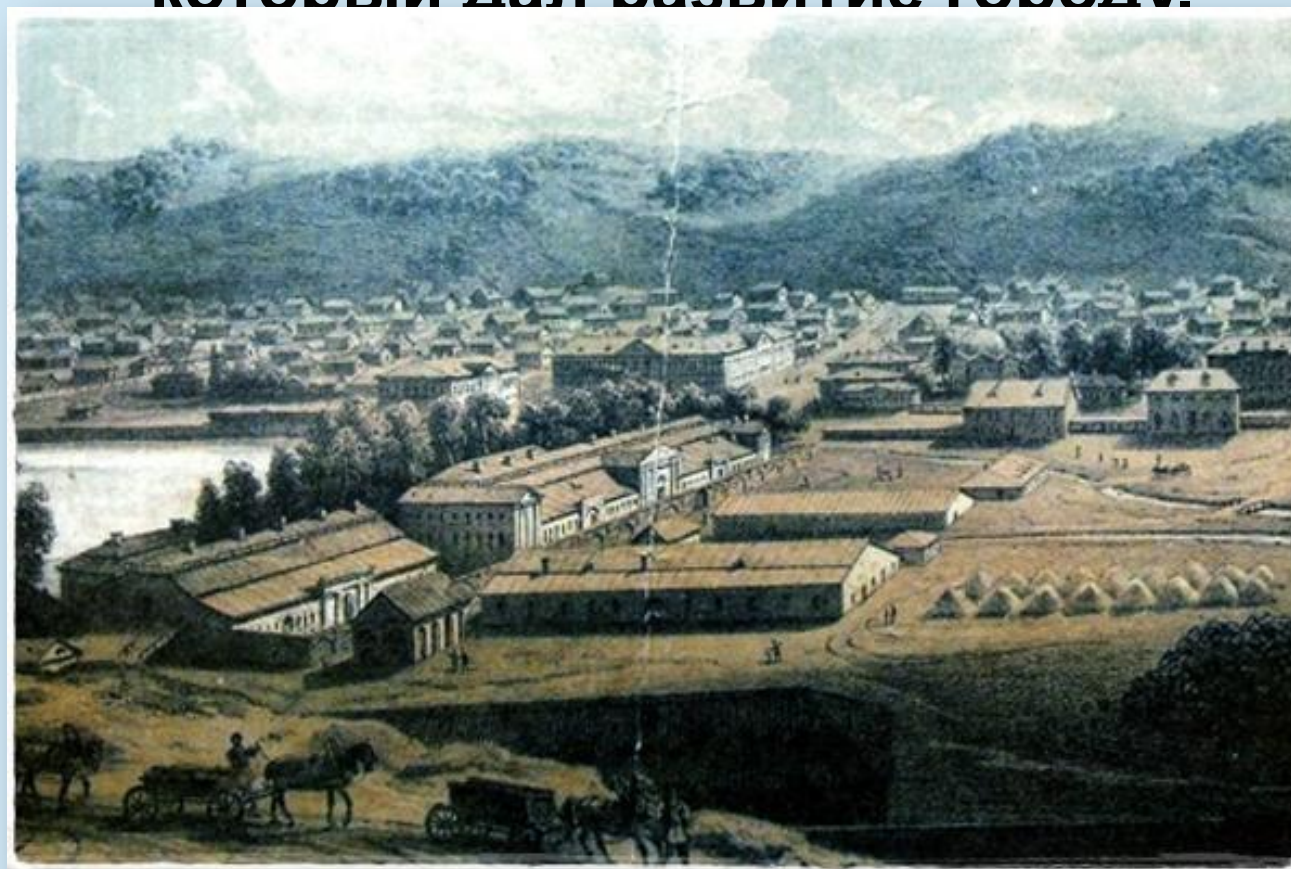
**Труд рабочих на демидовских заводах был очень тяжелым. Люди работали круглосуточно в 2 смены по 12 часов каждая...**

**Недра Алтая были богаты медью. Медь использовалась для изготовления пушек, чеканки монет, литья колоколов. Выплавка меди на алтайских заводах 18 века составляла 1,5-15 тонн в год.**



**В 1739 г. по приказу Акинфия Демидова был построен  
медеплавильный завод на реке Барнаулке.**

**После обнаружения богатых серебром руд предприятие  
занялось выплавкой этого драгоценного металла. Так  
появился Барнаульский сереброплавильный завод,  
который дал развитие городу.**



## Из алтайского серебра изготовлены:



Мемориал Александра Невского  
(Эрмитаж)



Большая императорская корона  
(Алмазный фонд Кремля)

# РАЗВИТИЕ КАМНЕРЕЗНОГО ДЕЛА НА АЛТАЕ



Во 2-й половине 18 в. Колывано-Воскресенский завод пришёл в упадок и был закрыт. На его месте открылась Колыванская шлифовальная фабрика (сегодня - камнерезный завод) для изготовления «колоссальных» изделий из природного камня



**Самым известным изделием шлифовальной фабрики стала Колыванская чаша («Царица ваз»). Она была изготовлена в 19 веке из зелено-волнистой ревневской яшмы для музея Эрмитаж в Санкт-Петербурге**



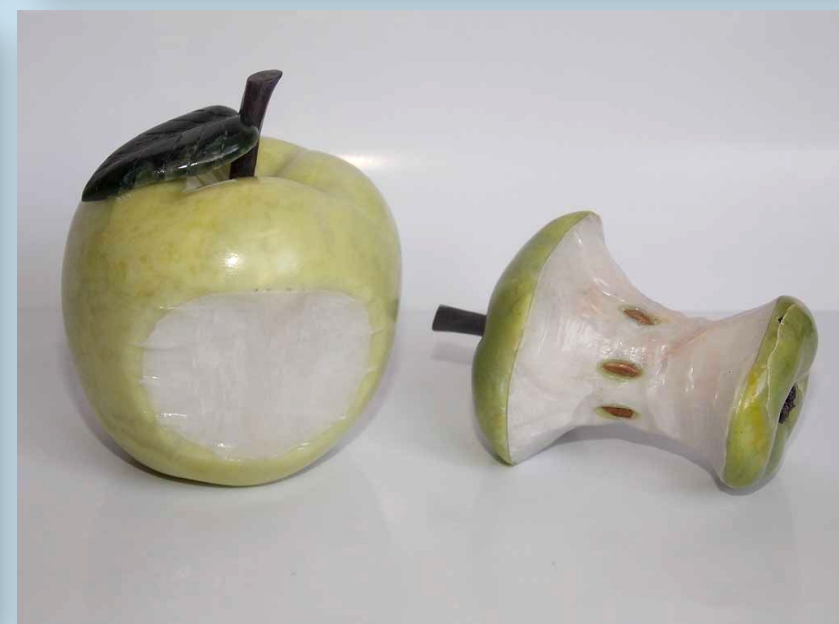
# Современные изделия камнерезов Алтайского края

## Работы чарышских мастеров



# Современные изделия камнерезов Алтайского края

Работы  
мастерской  
«Мир камня»  
(г. Барнаул)





**Спасибо за  
внимание!**