

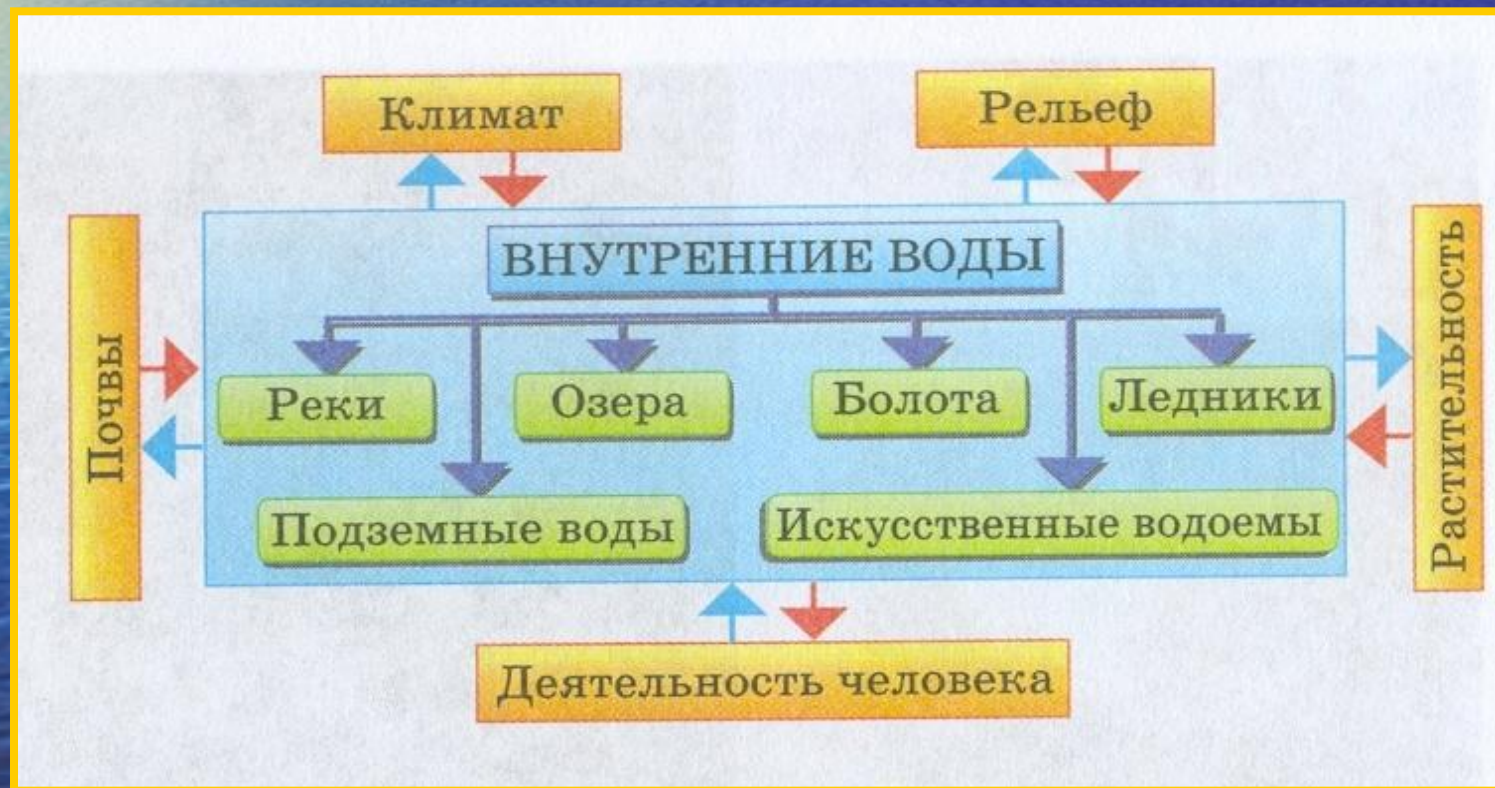
Разнообразие внутренних вод России. Реки.

Урок географии в 8 классе

Актуализация знаний

- Без воды нет жизни
- Вода – это чудесный дар природы
- Россия богата водами, которые находятся на суше – это внутренние воды
- Какие виды внутренних вод вы знаете?

Внутренние воды зависят от многих компонентов природы, являясь частью природного комплекса

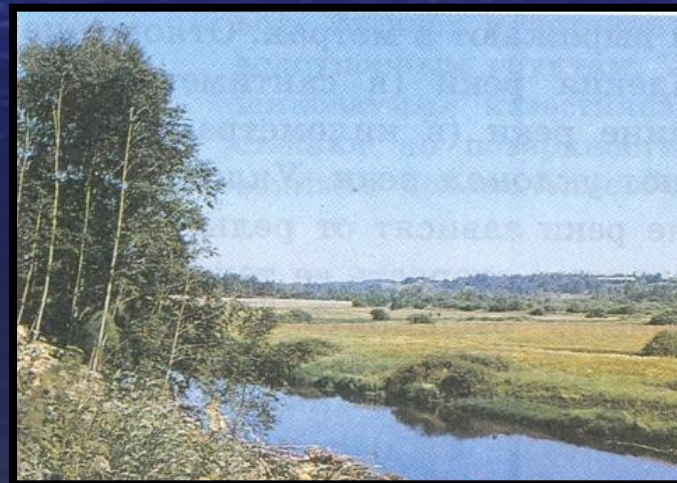


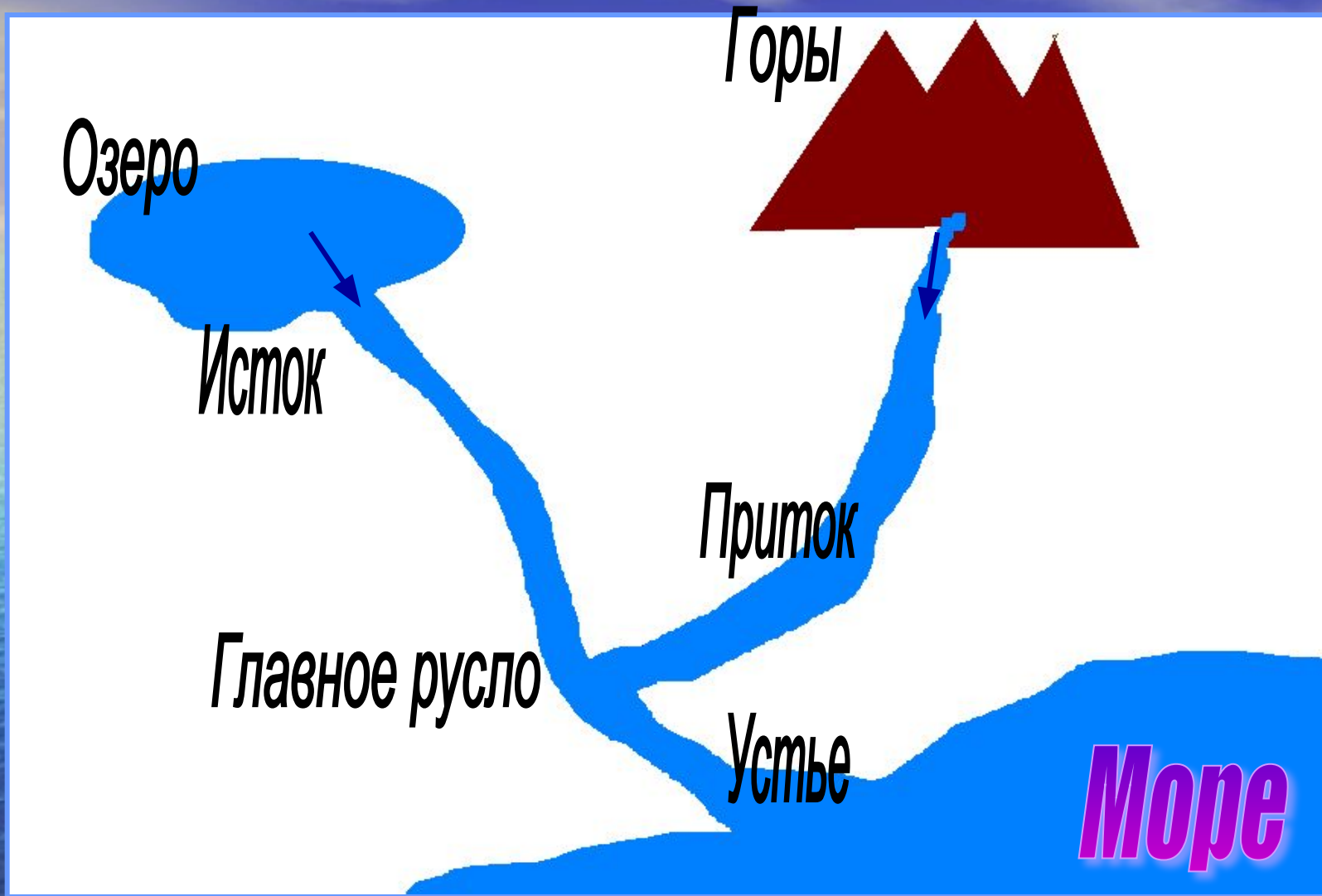
Как влияет климат на замерзаемость рек?

| Особенности климата | Влияние на замерзаемость рек |
|--------------------------|--|
| Длительные холодные зимы | На реках длительный ледостав |
| Засушливый климат | Речная сеть редкая и маловодная |
| Где зимой выпадает снег | Реки имеют весеннее половодье |
| В муссонном климате | Реки разливаются летом, когда идут муссонные дожди |

На реки влияет и рельеф

- В горах реки бурные с порогами и водопадами
- На равнинах реки имеют спокойное течение, широкую долину





Работа по карте



- Найдите и покажите реки, несущие свои воды в Северный Ледовитый океан.
- Найдите и покажите реки бассейна Тихого океана.
- Почему крупнейшие реки России текут на север?
- Почему крупных рек на востоке России не так много, как на севере?
- К бассейну какого океана относится река Кубань?

Рельеф влияет на падение и уклон реки

Падение – это превышение истока над устьем в метрах ($H_1 - H_2$), где H_1 – абсолютная высота истока; H_2 – абсолютная высота устья.

Отношение падения реки (в сантиметрах) к ее длине (в километрах) называют **уклоном** реки.

По уклону и падению реки определяют скорость течения, характер долины, скорость и вид эрозийной работы реки.

Определим падение и уклон реки Волги



Высота истока – 300м

Высота устья - -28м

Длина реки -3531км

Падение Волги:

$300\text{м} - (-28\text{м}) = 328\text{м}$

Уклон Волги:

$328\text{см} : 3531\text{км} = 9,3\text{см/км}$

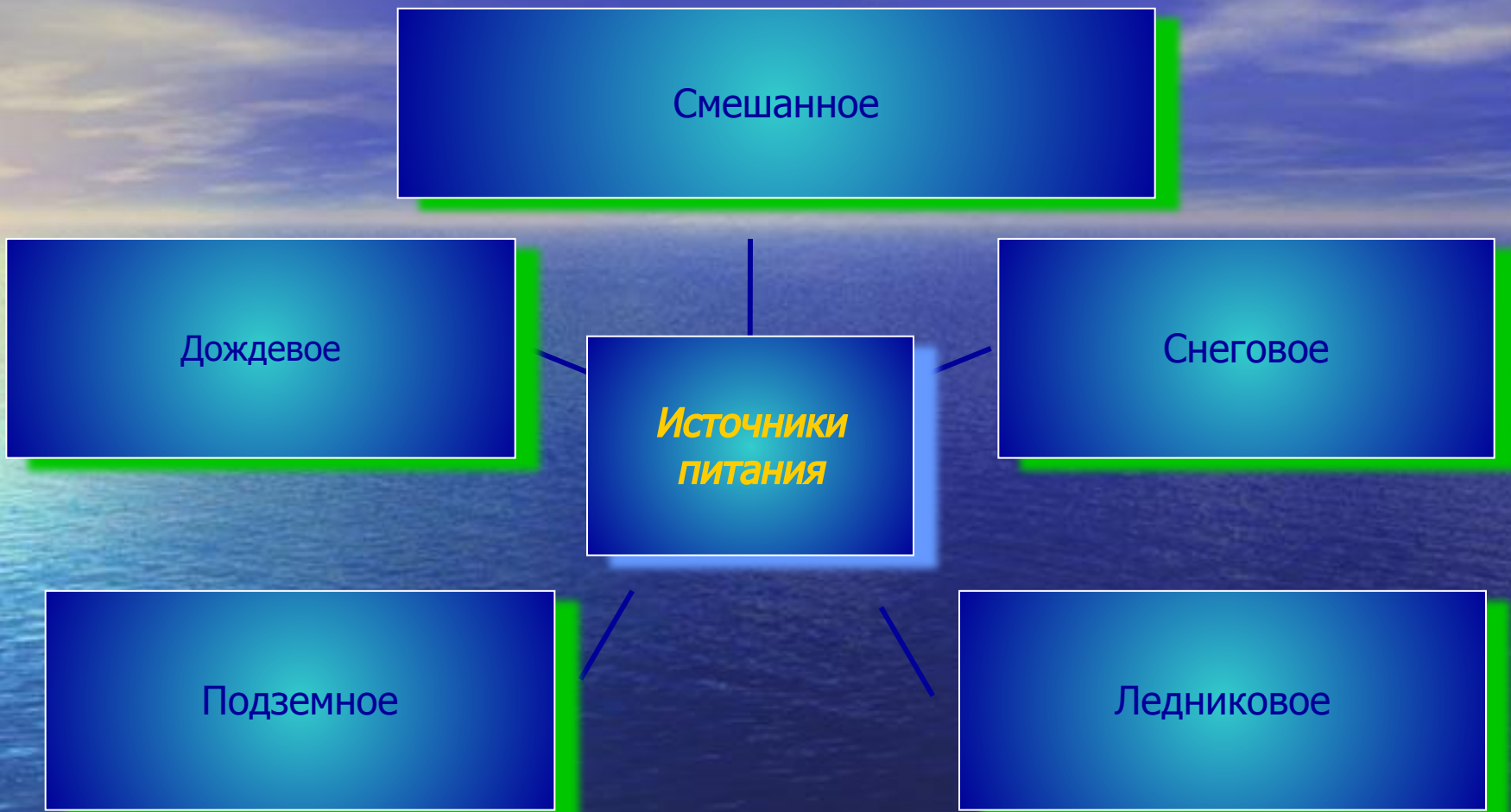


Верховье Волги

Самостоятельная работа

Определите падение и уклон рек

| Название реки | Высота истока | Высота устья | Длина реки |
|---------------|---------------|--------------|------------|
| Ангара | 456м | 76м | 1826км |
| Лена | 930м | 0м | 4337км |



Определите, какое питание имеет река Кубань?



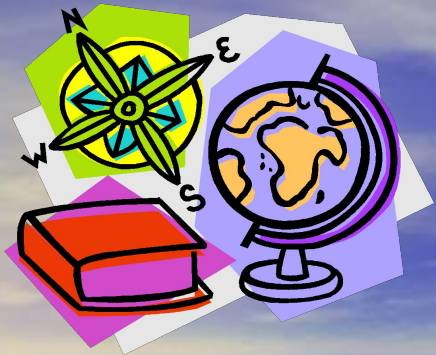
*Найдите в тексте учебника эти понятия.
В какое время года на реке Кубань наступает
межень?*

Реки России делятся по режиму на три группы



Определите продолжительность ледостава на реке Обь – в верховье, в низовье.





Закрепление:

1. В чем различие паводка от половодья?
2. Почему Волга разливается весной, а Амур – летом ?
3. Самая полноводная река России?
4. Самая длинная река?
5. Что такое годовой сток? Во сколько раз годовой сток Волги меньше стока Енисея?
6. Назовите горные и равнинные реки Ставропольского края.

Домашнее задание:

1. Читать параграф № 12.
2. Обозначить на контурных картах крупные речные системы нашей страны.

