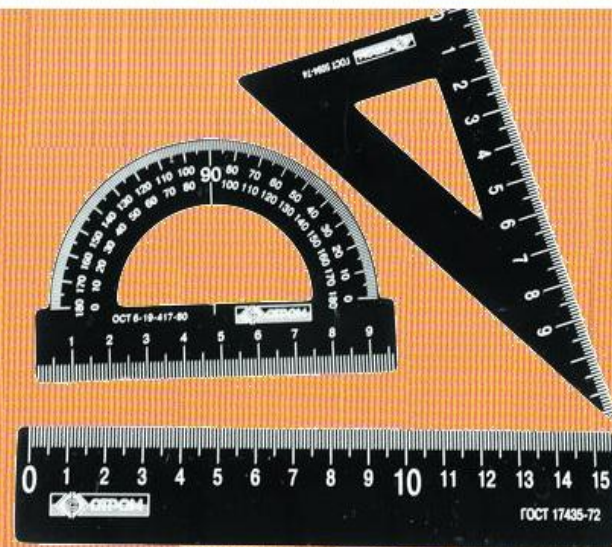
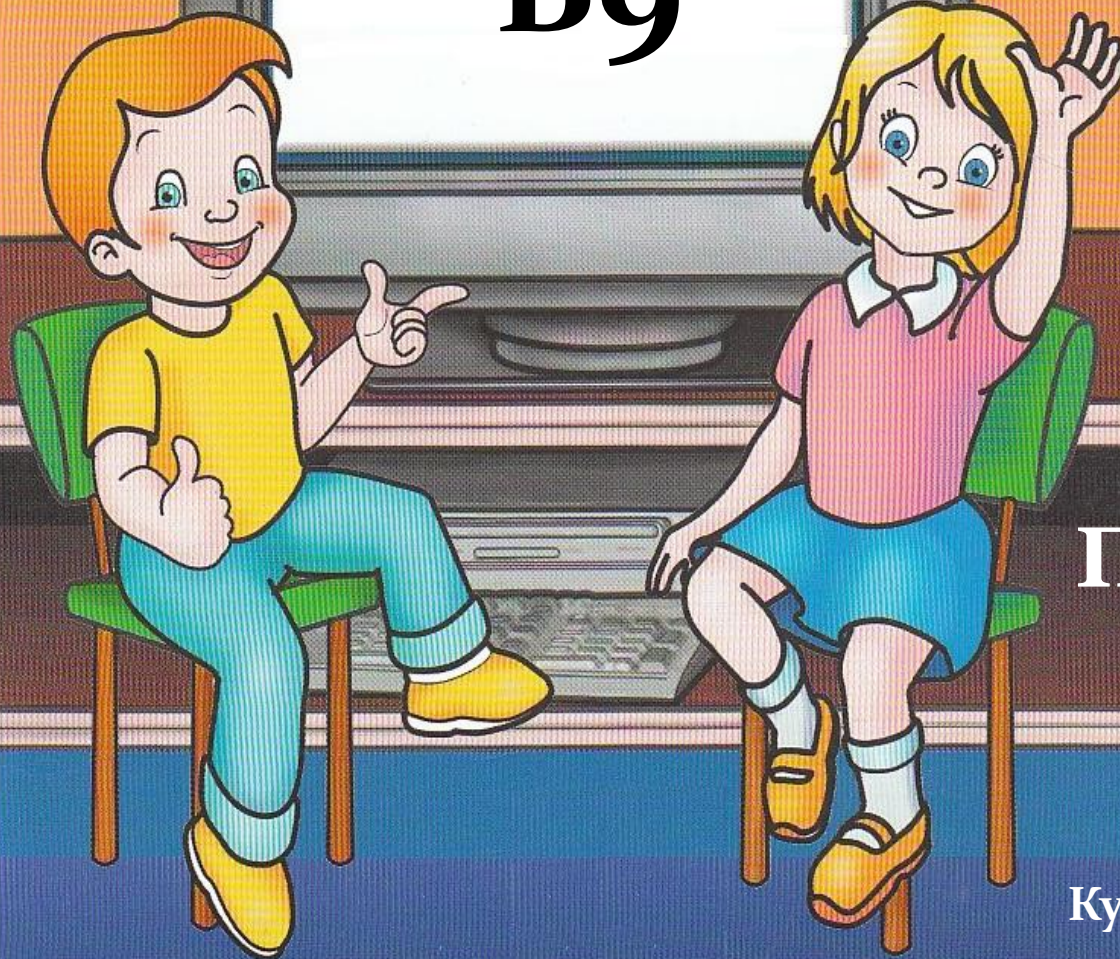


# ЕГЭ-2014 В9

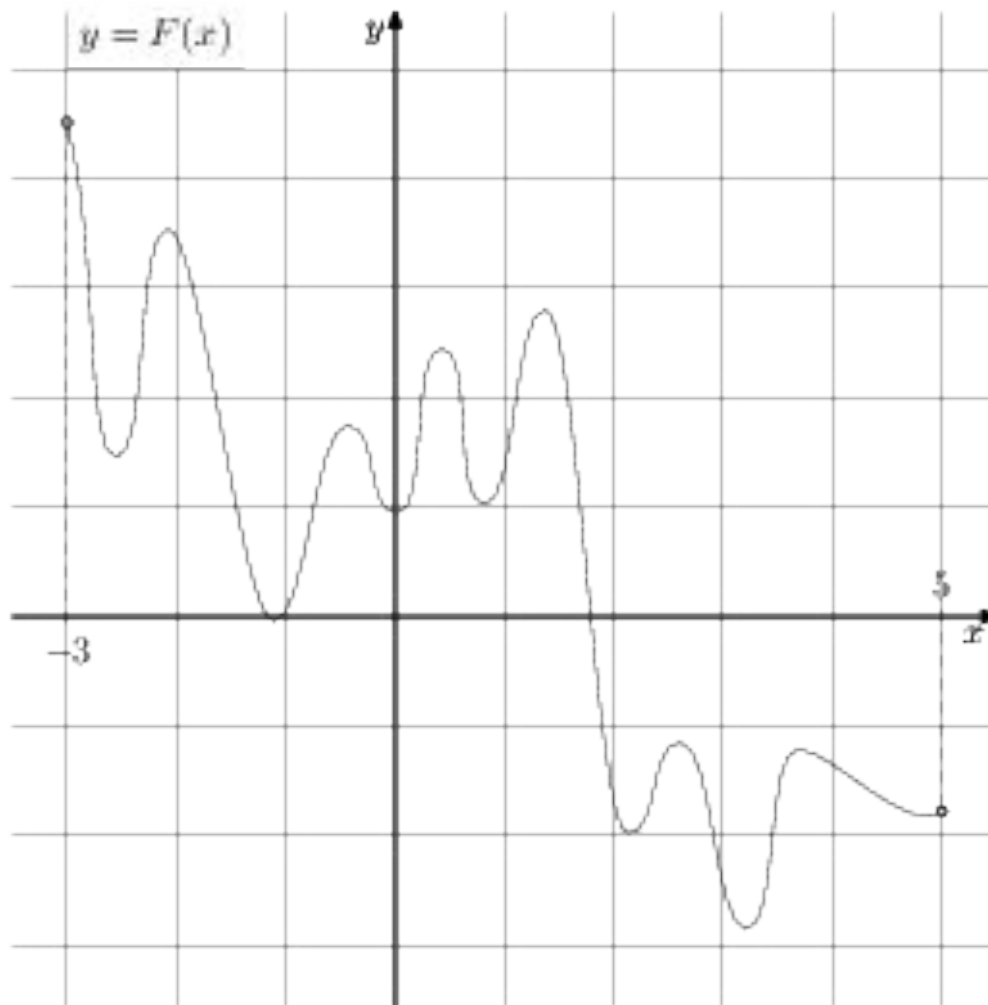


Первообразная

МОАУ «СОШ №23»  
Кустова Маргарита Олеговна

**1**

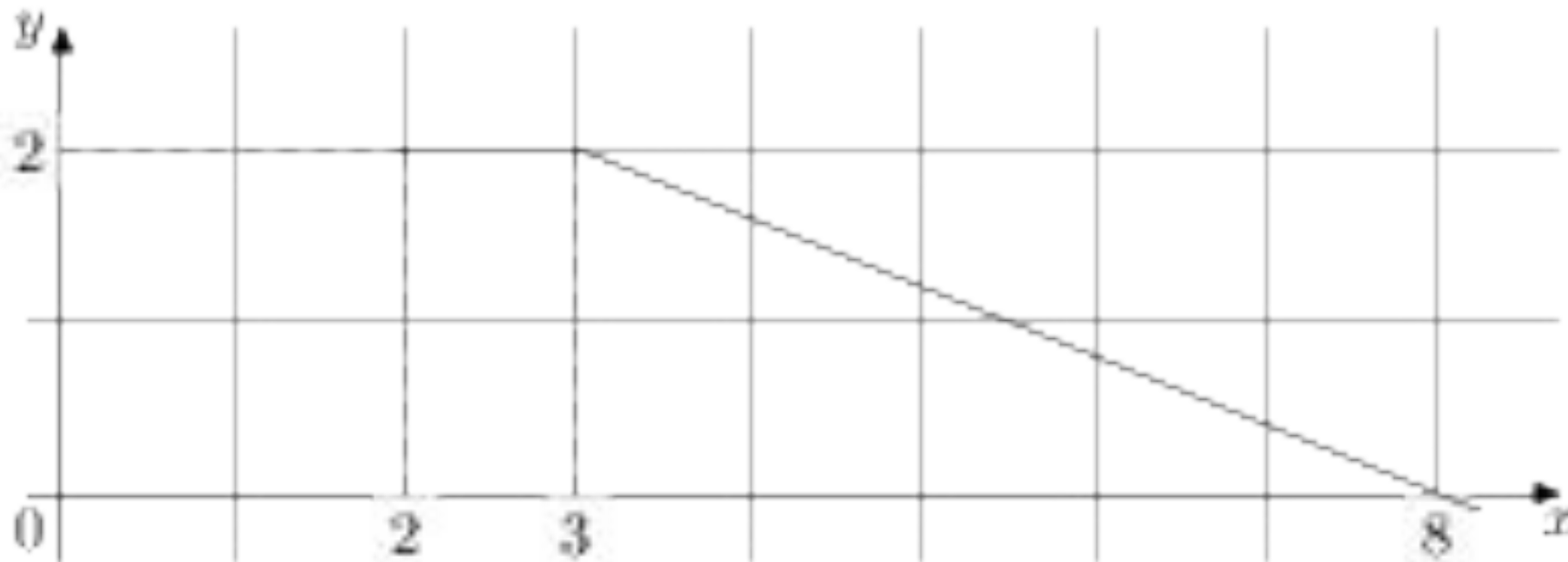
**№ 323077**



На рисунке изображён график функции  $y = F(x)$  - одной из первообразных некоторой функции  $f(x)$ , определённой на интервале  $(-3; 5)$ . Пользуясь рисунком, определите количество решений уравнения  $f(x) = 0$  на отрезке  $[-2; 4]$ .

2

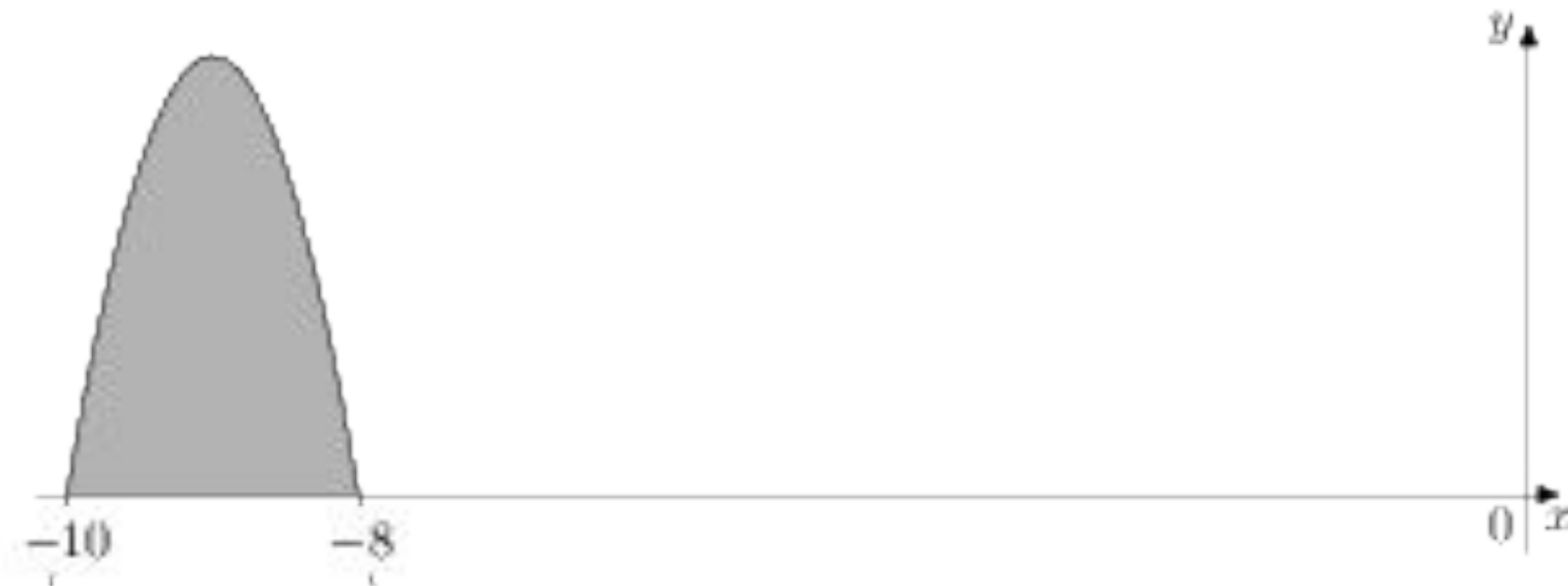
№ 323078



На рисунке изображён график функции  $y = f(x)$ . Пользуясь рисунком, вычислите  $F(8) - F(2)$ , где  $F(x)$  — одна из первообразных функции  $f(x)$ .

3

№ 323080



На рисунке изображён график некоторой функции  $y = f(x)$ . Функция  $F(x) = -x^3 - 27x^2 - 240x - 8$  — одна из первообразных функции  $f(x)$ .  
Найдите площадь закрашенной фигуры.