

# Вариант

1

Установка идет именно на третью полку снизу.

Провод нужно пропускать через эти отверстия

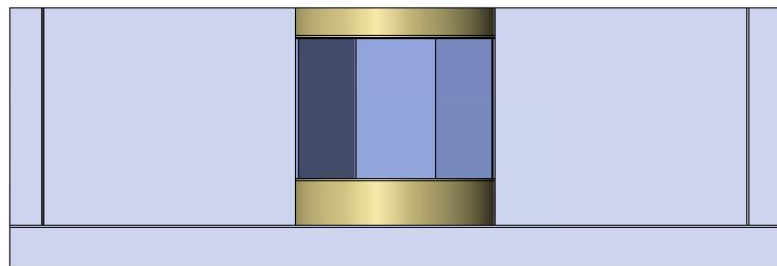
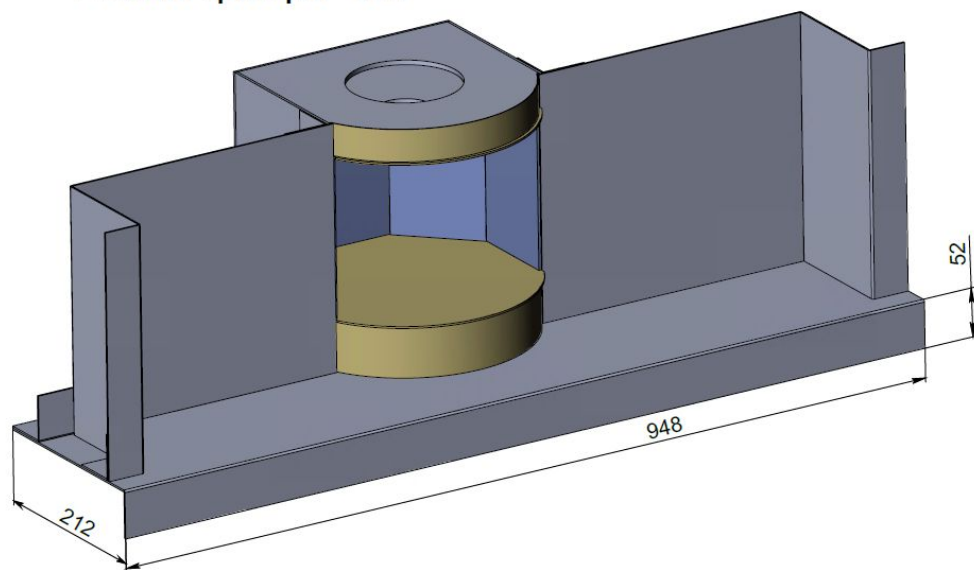


# Вариант

1 - Готовый полочный брендинг

Данного элемента нет, вместо него вставляется бумажная шелф лента в ценник держатель, текущие ценники остаются видимыми.

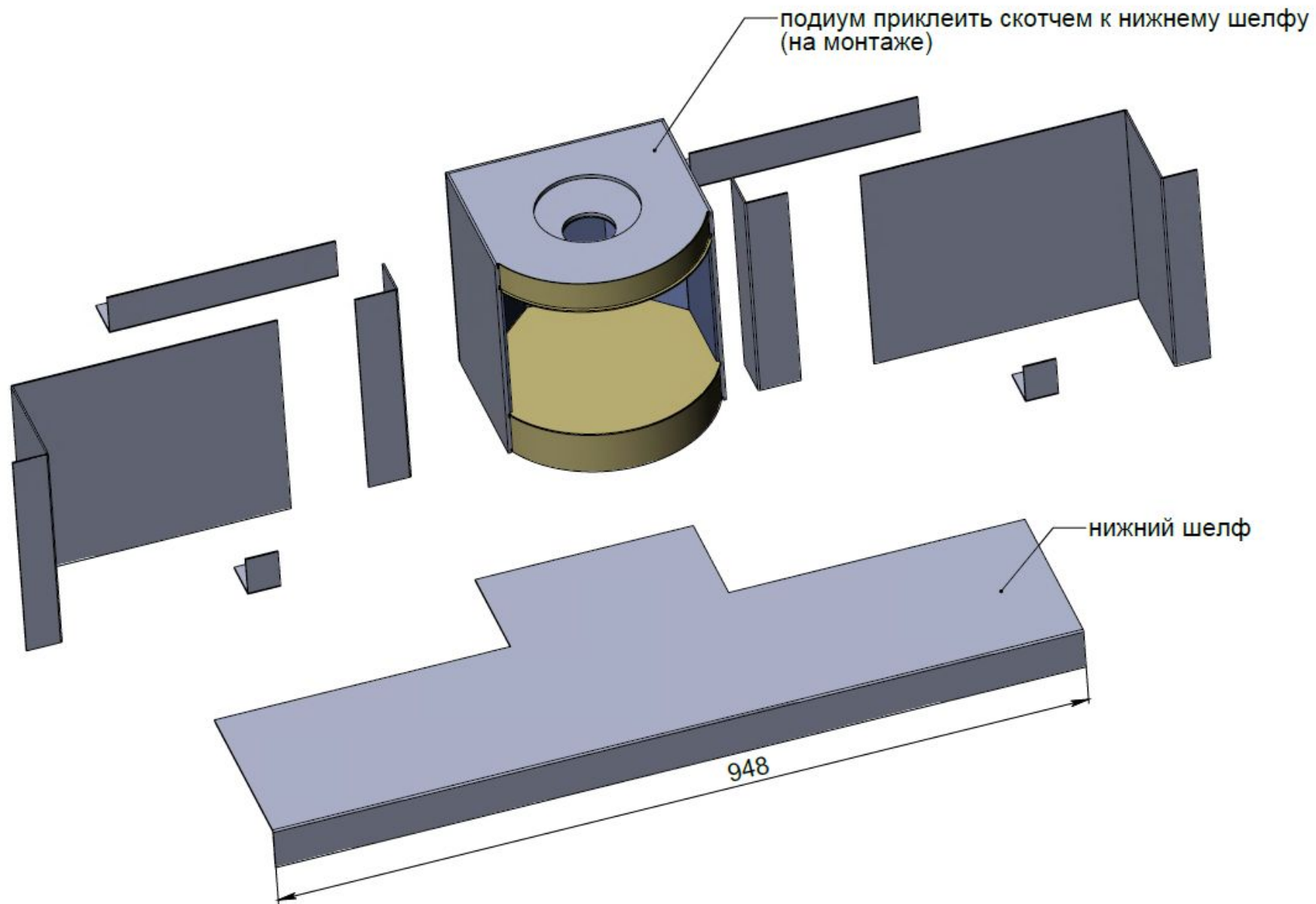
Полка флора чик



# Вариант

1

Перед началом установки необходимо отодвинуть стеллаж от стены для доступа к электрике стеллажа.



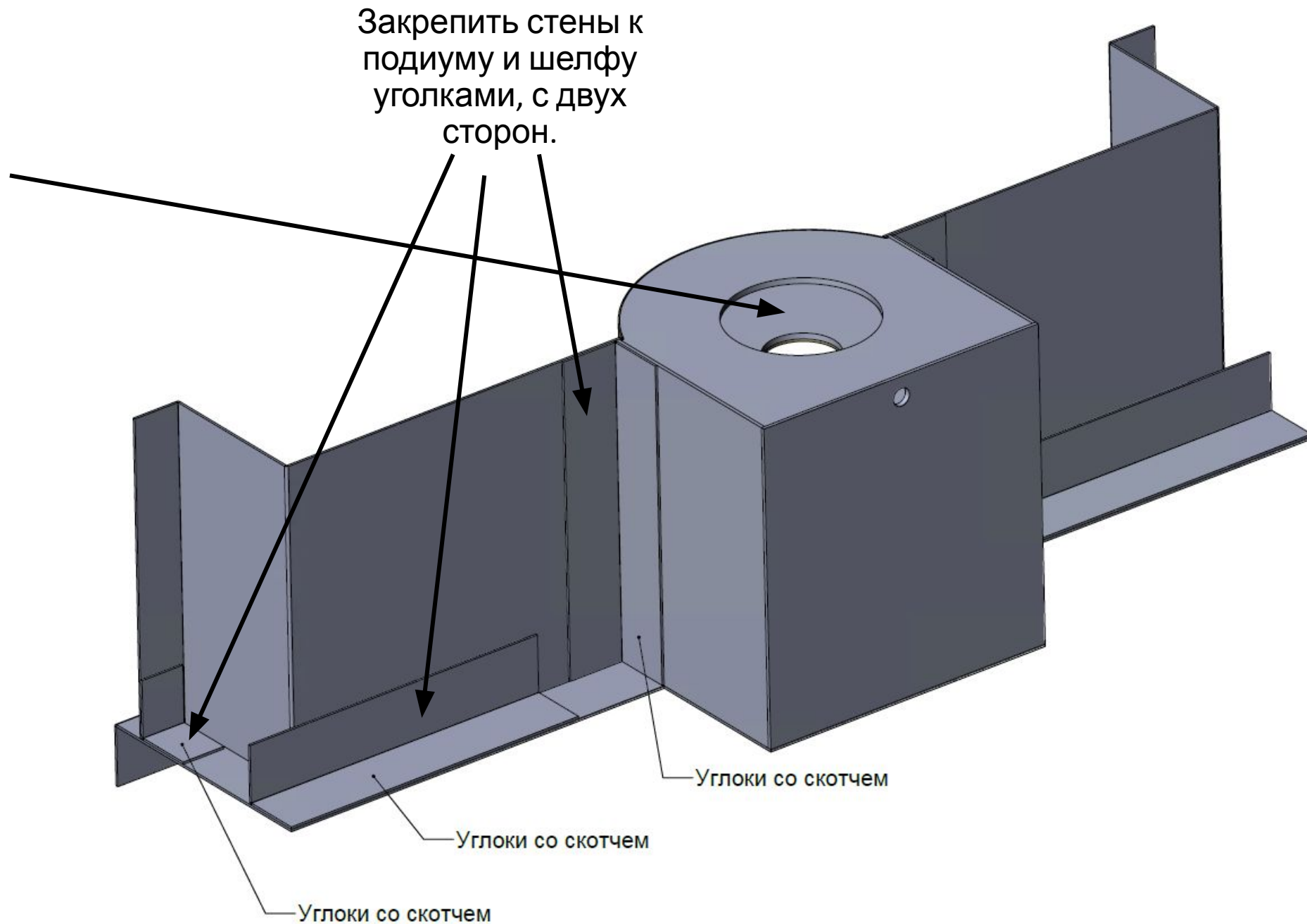
# Вариант

1

Здесь установлен светодиодный светильник,

Провода от него нужно вывести на заднюю стенку стеллажа, подключить к трансформатору из комплекта через ваги, трансформатор через ваги и провод подключить на входе с текущим установленным трансформатором стеллажа.

(Трансформатор, ваги, провод в комплекте)



# Вариант

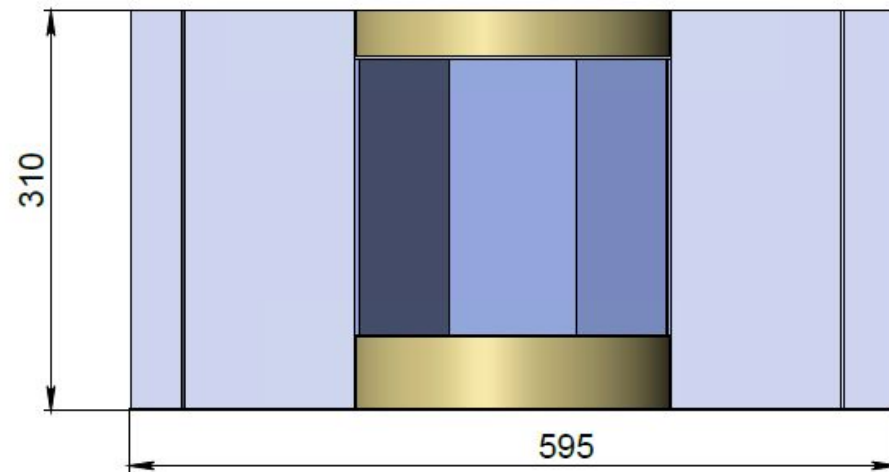
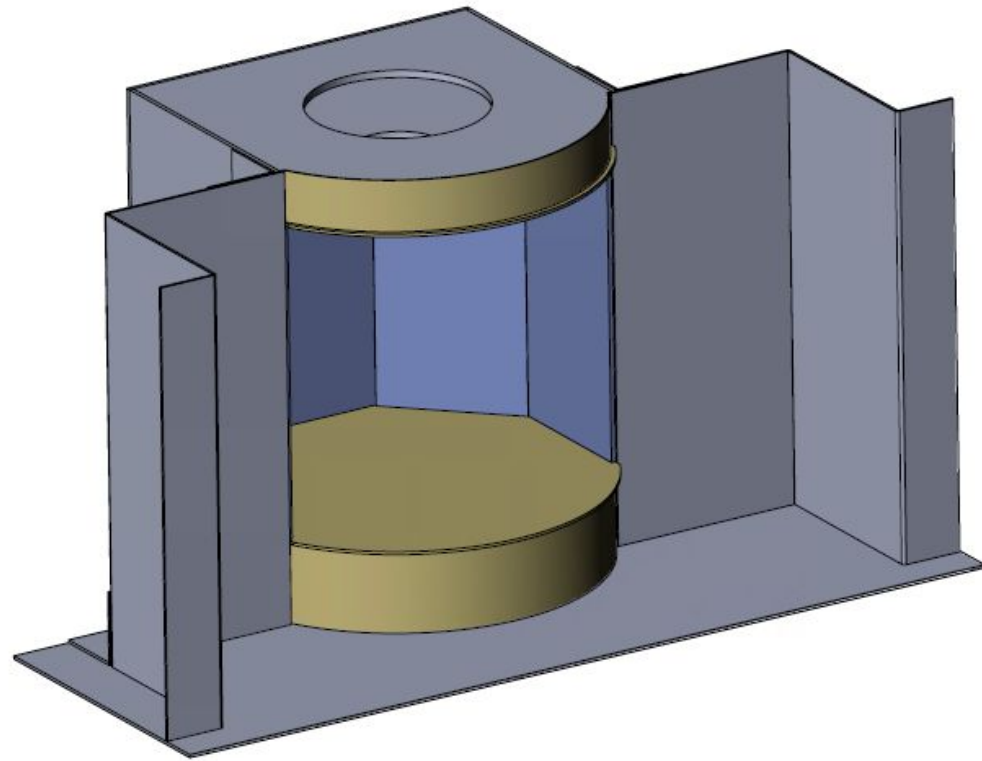
1

Вместо этого  
элемента в тираже  
используется шельф  
лента вставляемая в  
ценникодержатель.



Вариант

2



# Вариант

<sup>2</sup>  
Данный вариант аналогичен первому, но с другими размерами и другим стеллажем.

Для брендинга используется так же третья полка снизу левой части стеллажа.

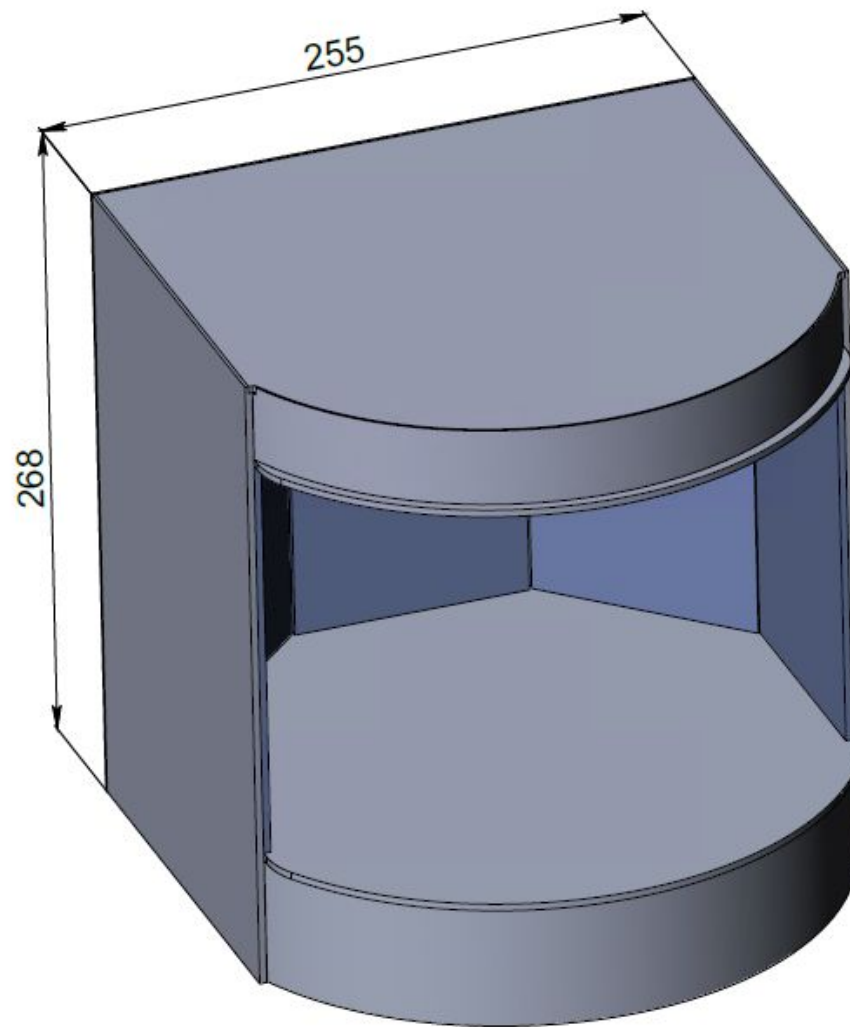
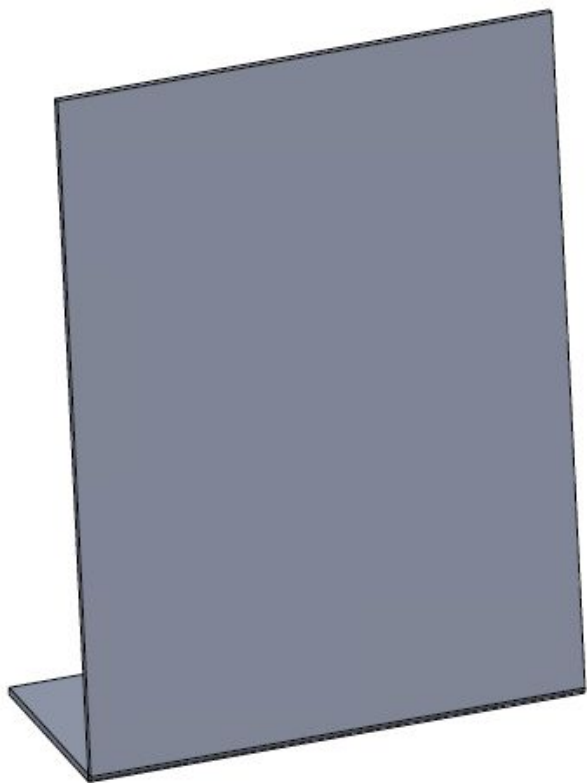
Для монтажа этого варианта у монтажника должна быть дрель, т.к. **ВОЗМОЖНО** для пропуска провода за стеллаж потребуется сделать отверстие в задней стенке.



Вариант

3

2ШТ





# Вариант

3

Данный вариант состоит из трех элементов которые не нуждаются в сборке, электрика так же отсутствует, необходимо просто поставить на полку которую укажет Администратор.

