



# Концепция проекта создания Музеума на Охтинском мысу Санкт-Петербурга (от РОГа до БОГа\*)

*Презентация эскизного варианта Проекта создана для предварительного обсуждения и не является окончательным решением. В целях повышения эффективности и экологичности проекта предлагается проведение ивента с последующим созданием Рабочей группы и Совета экспертов в самые кратчайшие сроки. Создание Музеума планируется модульным методом. Открытие первого модуля может состояться уже в 2020 году. Введение Музеума в окончательном виде планируется к 2025 году – 1150-летию праПетербурга ( в 875 г. Рюрик подарил жене «город у моря с Ижорой»).*

*\* Музей с постоянно действующей экспозицией от «Рюрикова охтинского городища» (РОГ) до «богато одарённого города» (БОГ)*

# Временная градуировка результатов археологических работ на Охтинском мысу в Санкт-Петербурге

## История Охтинского мыса



5000 лет до н.э. **Стоянка эпохи неолита.** Возможно, является первой в мире обнаруженной «соседской общиной»

1300 - 1300 гг. **Ландскрона**

XIV - XVI вв. **Невское устье**

начало XVII в. **Ниеншанц I**

конец XVII в. **Ниеншанц II**

XIII в. и, возможно, более ранее, вплоть до 850-х годов **Мысовое городище.** До конца не исследовано. Может скрывать более раннее поселение – Рюриково городище, подаренное в 875 г. князем Рюриком жене Ефанде на рождение сына Игоря, воспитанного Олегом

# Панорама археологических работ на Охтинском

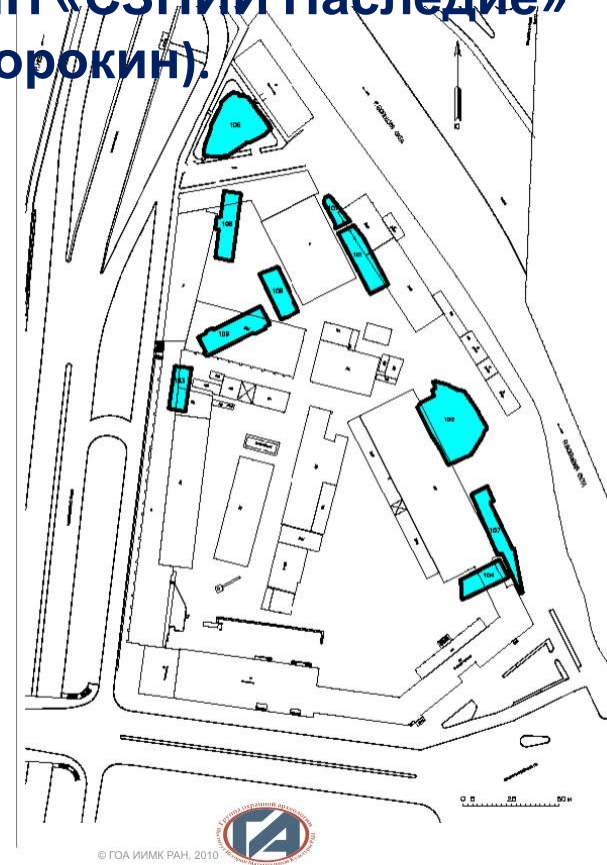
## МЫСУ

<http://kanoner.com/2013/04/22/109090/>[https://bashne.net/?page\\_id=313](https://bashne.net/?page_id=313)

<https://nsp.ru/news/18331-ohinskii-mys-snova-v-igre>



**Исследования на территории общей площадью 15524 кв. м объекта историко-культурного наследия многослойного археологического памятника Охта-1, на завершение изучения многослойного памятника археологии, выявленного в устье р. Б. Охты в 1992–1993 гг. Санкт-Петербургской археологической экспедицией НП «СЗНИИ Наследие» (руководитель экспедиции П. Е. Сорокин).**

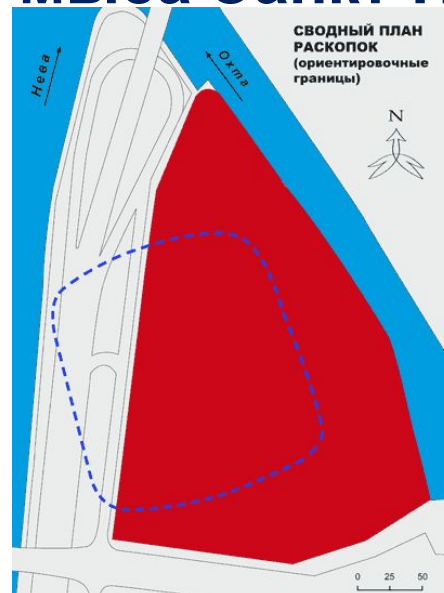
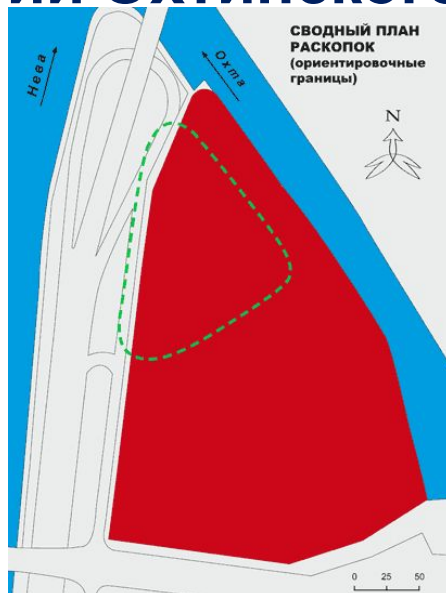
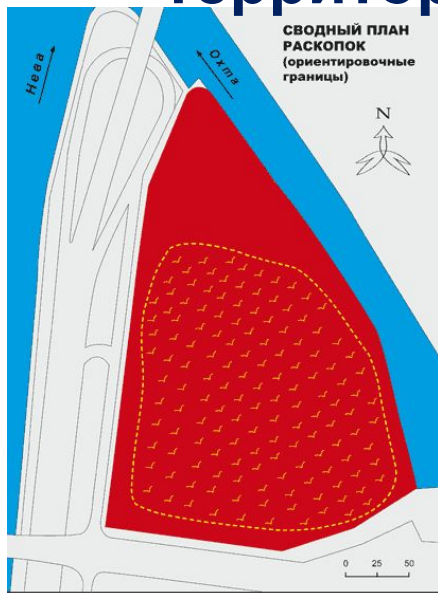


**Охта-1. Общий план исследуемой территории**

**Охта-1. Схема участков с исследованным культурным слоем Средневековья и Нового времени**

**Охта-1. Схема участков с исследованным культурным слоем эпохи первобытности**

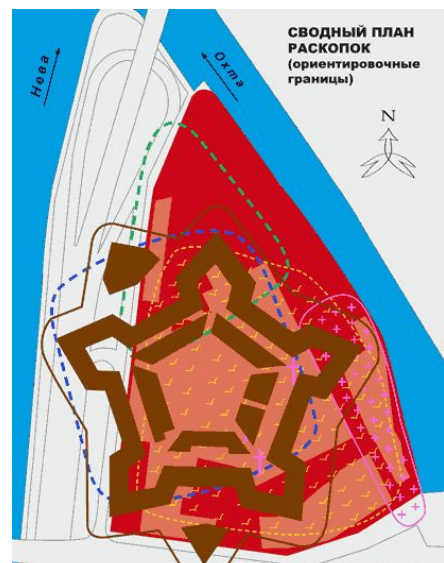
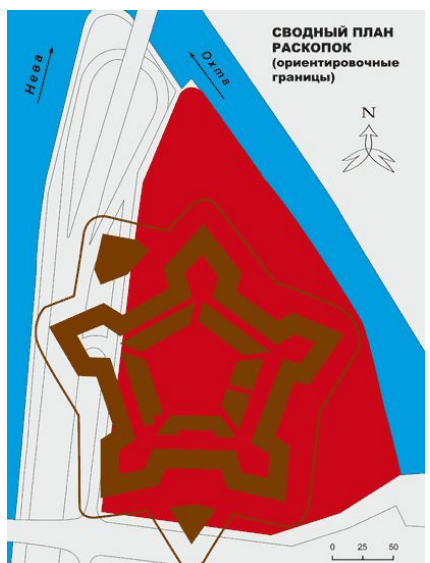
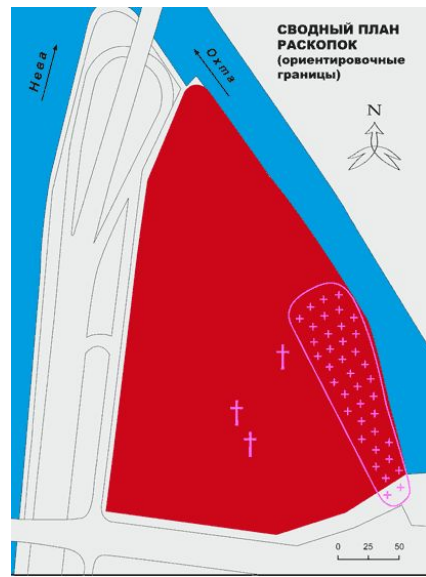
# Изучение планометрии памятников, обнаруженных на территории Охтинского мыса Санкт-Петербурга



НЕОЛИТИЧЕСКАЯ СТОЯНКА. Ок. 5 тыс. лет назад

ДРЕВНЕРУССКОЕ (?) МЫСОВОЕ ГОРОДИЩЕ. XIII (?) в.

КРЕПОСТЬ ЛАНДСКРОНА. 1300-1301 гг.



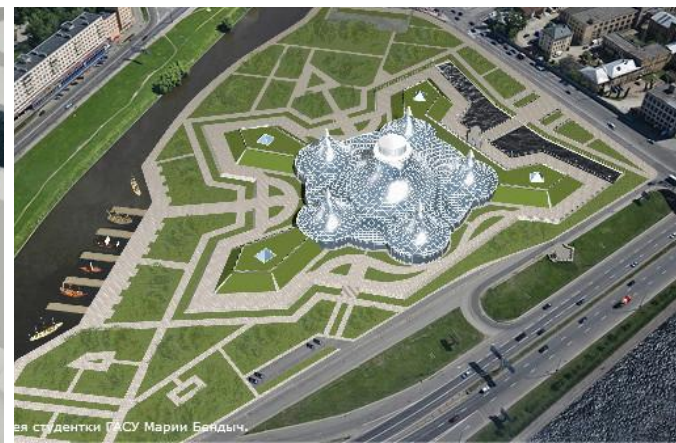
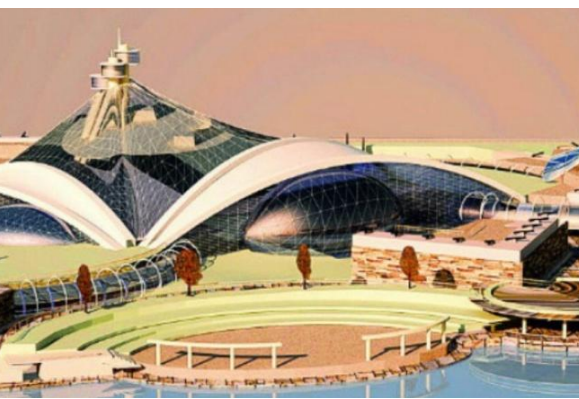
СРЕДНЕВЕКОВЫЙ МОГИЛЬНИК. XV – начало XVIII вв. И МЕСТА МАССОВЫХ ЗАХОРОНЕНИЙ

НИЕНШАНЦ ПО ИСТОРИЧЕСКИМ ПЛАНАМ. Вторая пол. XVII в.

УНИКАЛЬНЫЙ МНОГОСЛОЙНЫЙ ПАМЯТНИК АРХЕОЛОГИИ В УСТЬЕ РЕКИ ОХТЫ

«Археологические раскопки на Охтинском мысу позволяют открыть принципиально новую страницу в изучении прошлого России, существенно изменяют наши представления об истории Приневского региона и предыстории Петербурга. Уникальный многослойный памятник археологии в устье реки Охты уже

# Изучение проектов музеефикации территории Охтинского мыса



# Современный вид территорий на Охтинском мысу



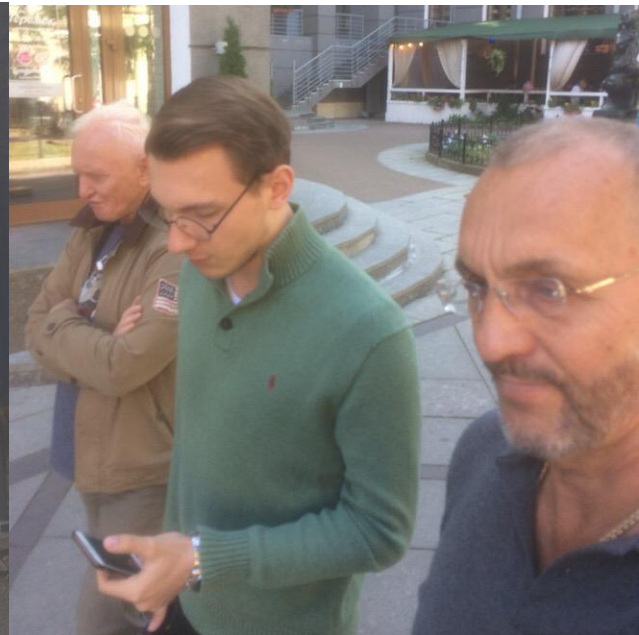
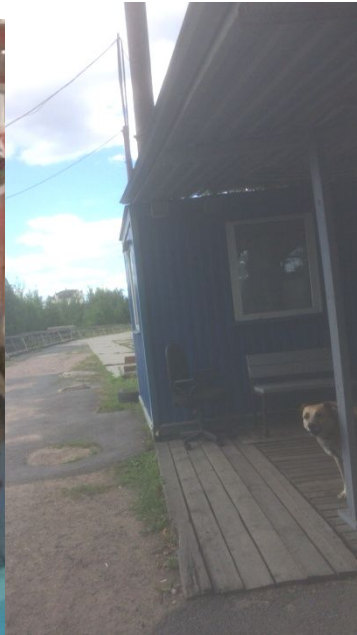
Небесная линия – символ  
свободы

**Музейная линия – символ гармонии русской  
культуры**

Невская линия – символ добра, миролюбия и  
лада

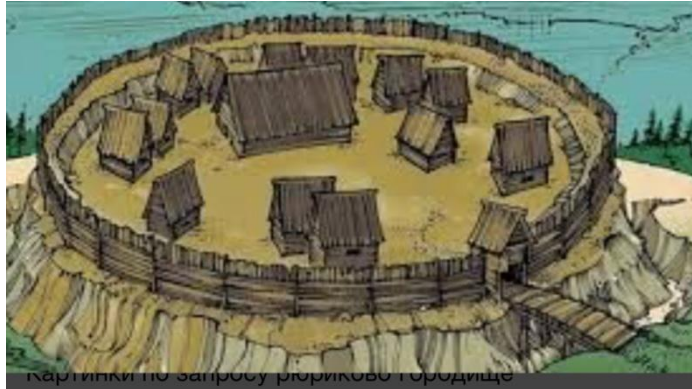


# Создание концепции Музея на Охтинском мысу

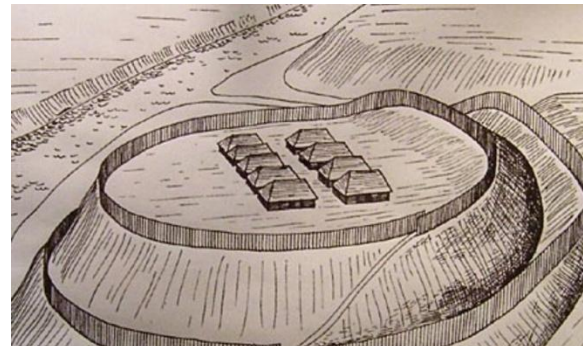
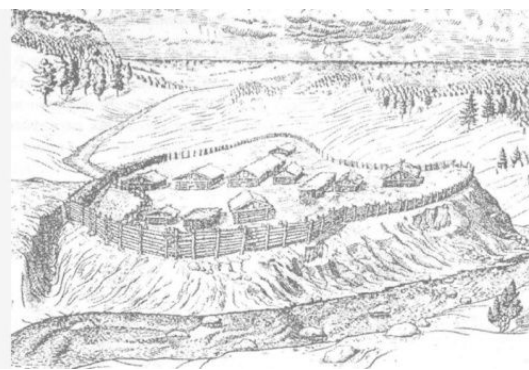




# Изучение исторических реконструкций вида Рюрикова городища в модификациях от Волги до Балтики



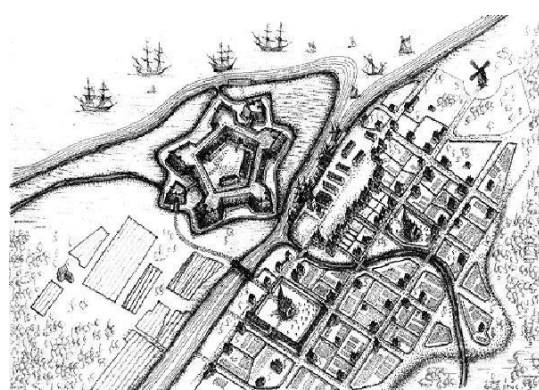
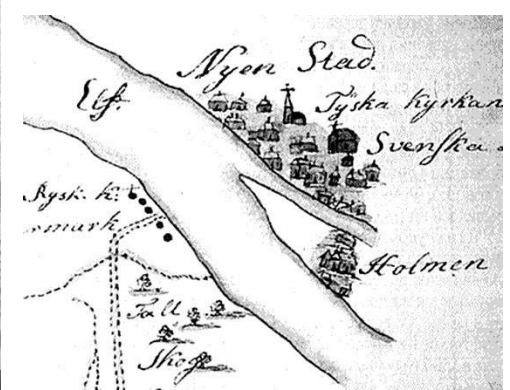
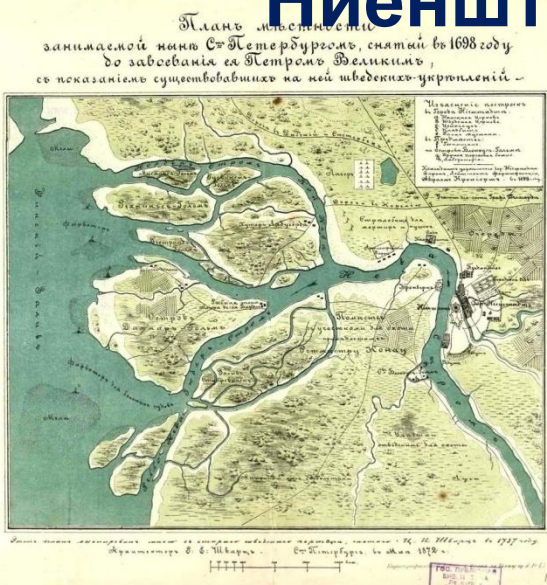
картинки по запросу рюриково городище



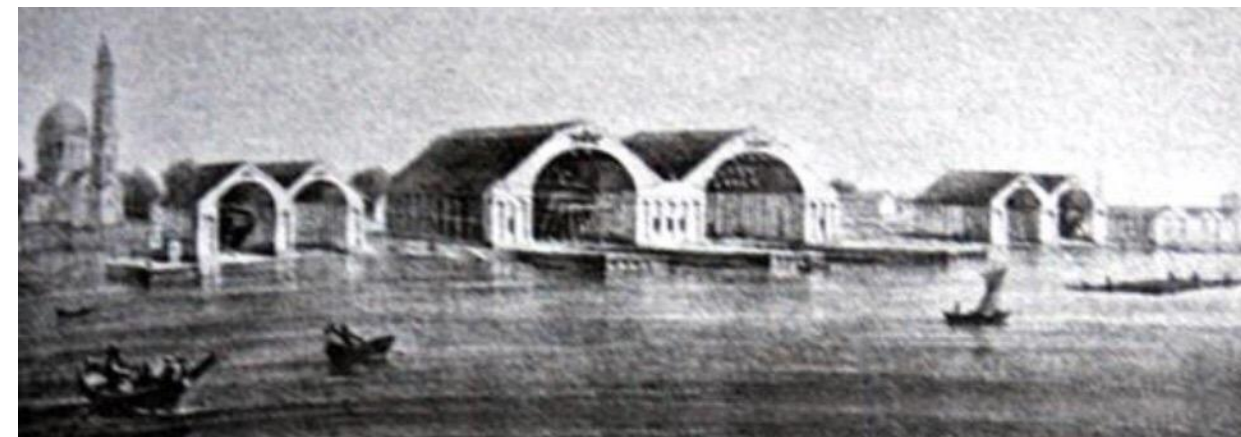
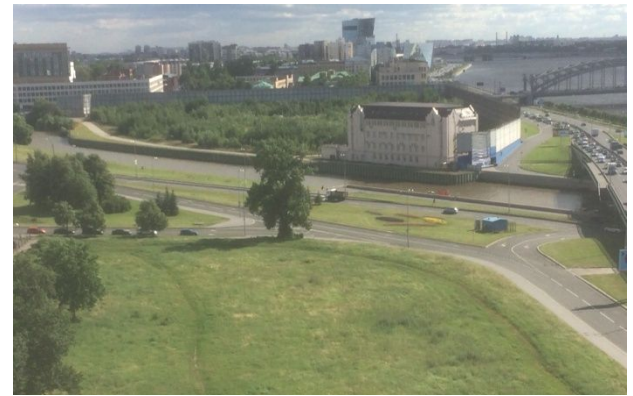
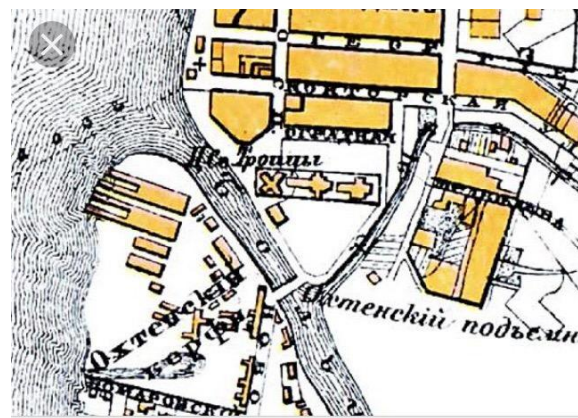
Работы по реконструкции ладьи происходили прямо у крепости Гросс Радена.

# Изучение исторических реконструкций вида

## Ниенштадта



# Судостроительная верфь на Охтинском мысу





# Материалы для Музея на Охтинском мысу



<https://spbae.ru/ru/17-novosti/147-arkhiv-novostej>



<https://expert.ru/northwest/2014/08/korotko/media/previe>  
[w/](#)



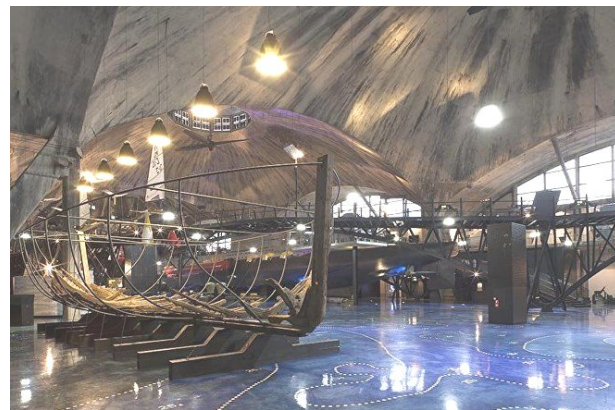
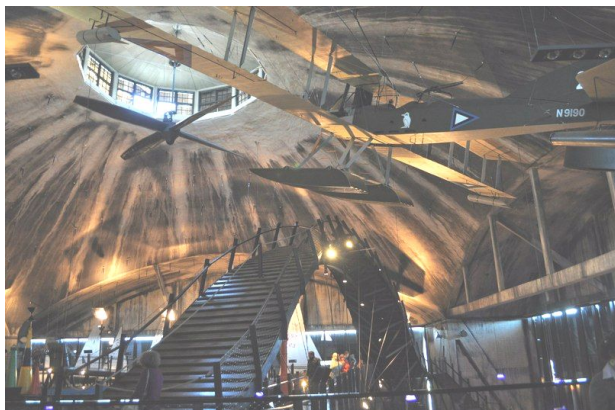
<https://www.gazprom-neft.ru/press-center/sibneft-online/archive/2009-august-september/1104498/>

# Иллюстрации к устройству Музеума на Охтинском мысу

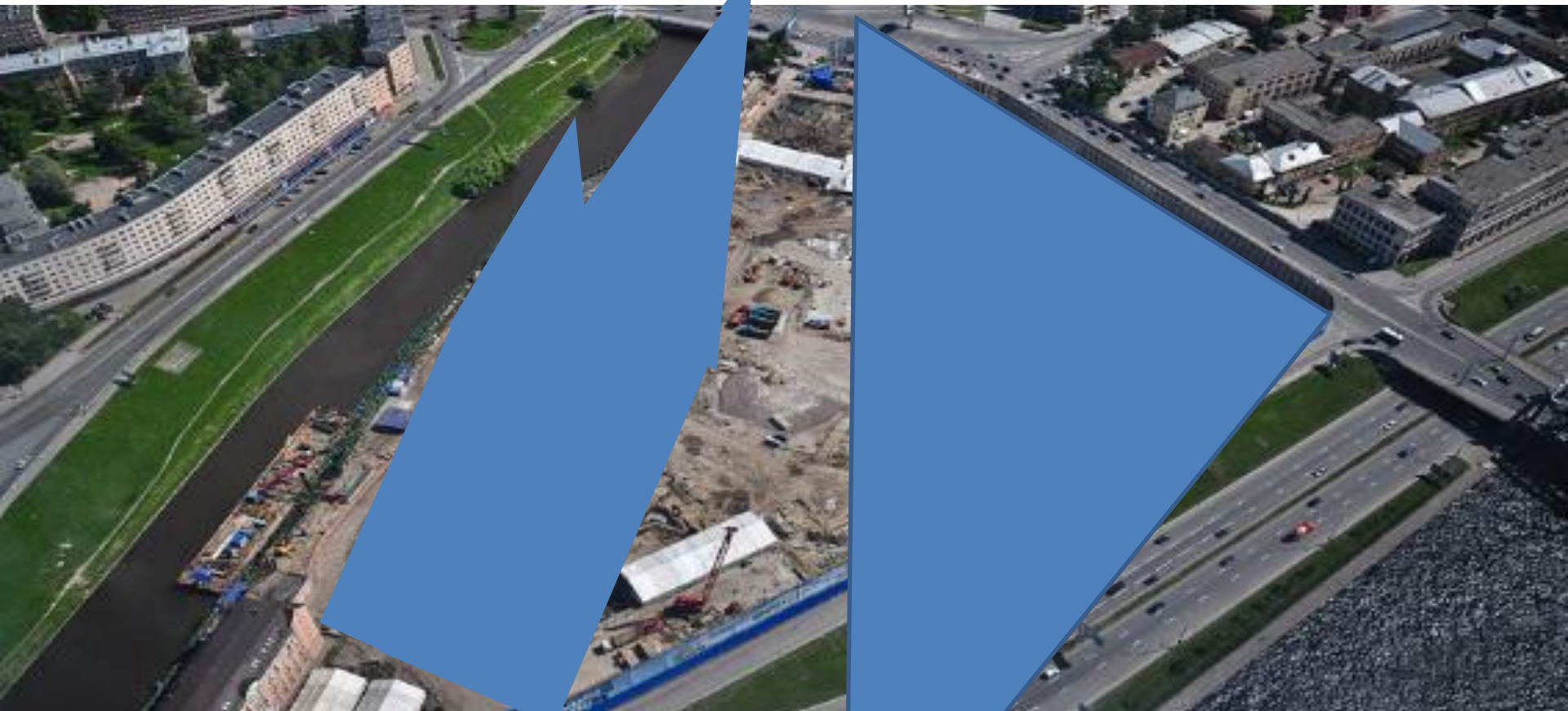
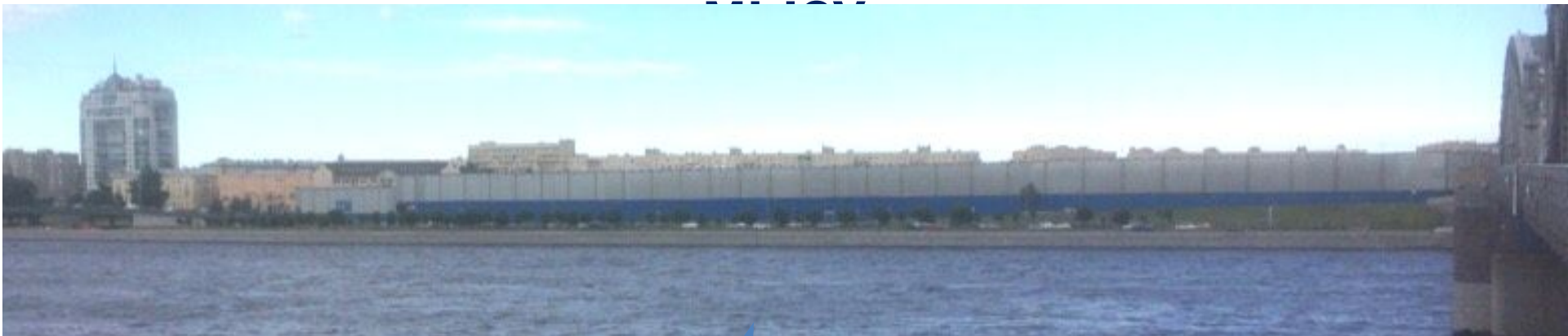
(морской центр «Велламо» в Котке)



# Иллюстрации к устройству Музея на Охтинском мысу (эстонский морской музей «Лётная гавань»)

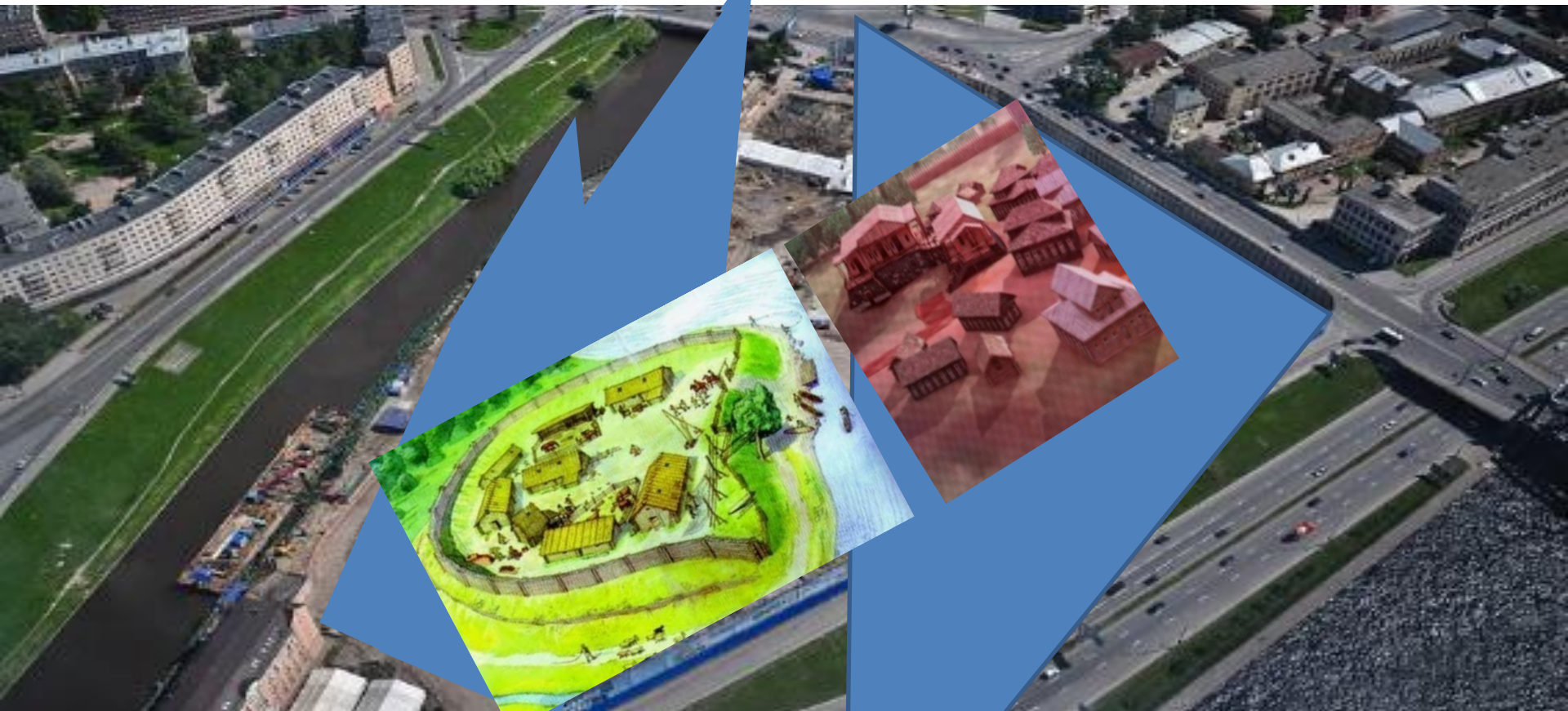
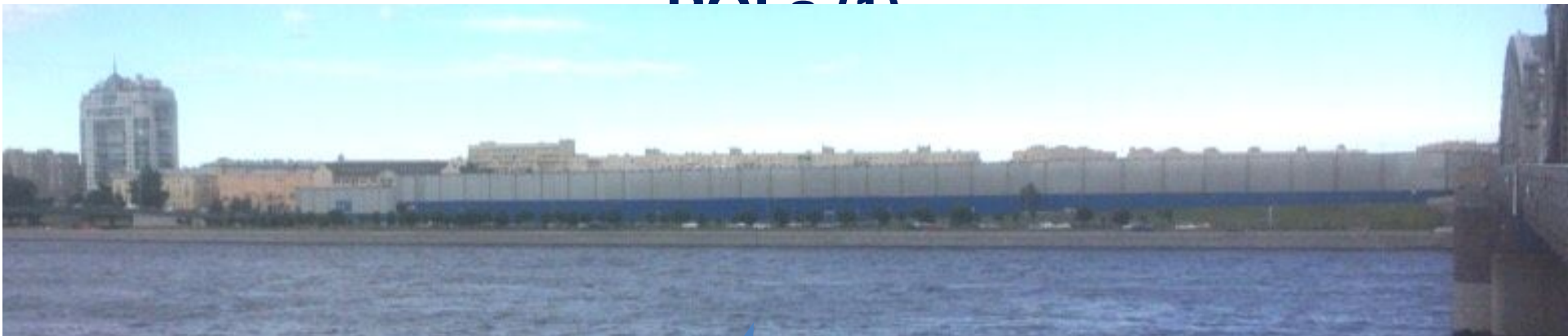


# Концептуальный эскиз Музеума на Охтинском



# Эскиз трансформации Музеума под 1150-летие

РОС (1)





# Эскиз трансформации Музеума под 1150-летие РОГа (2)



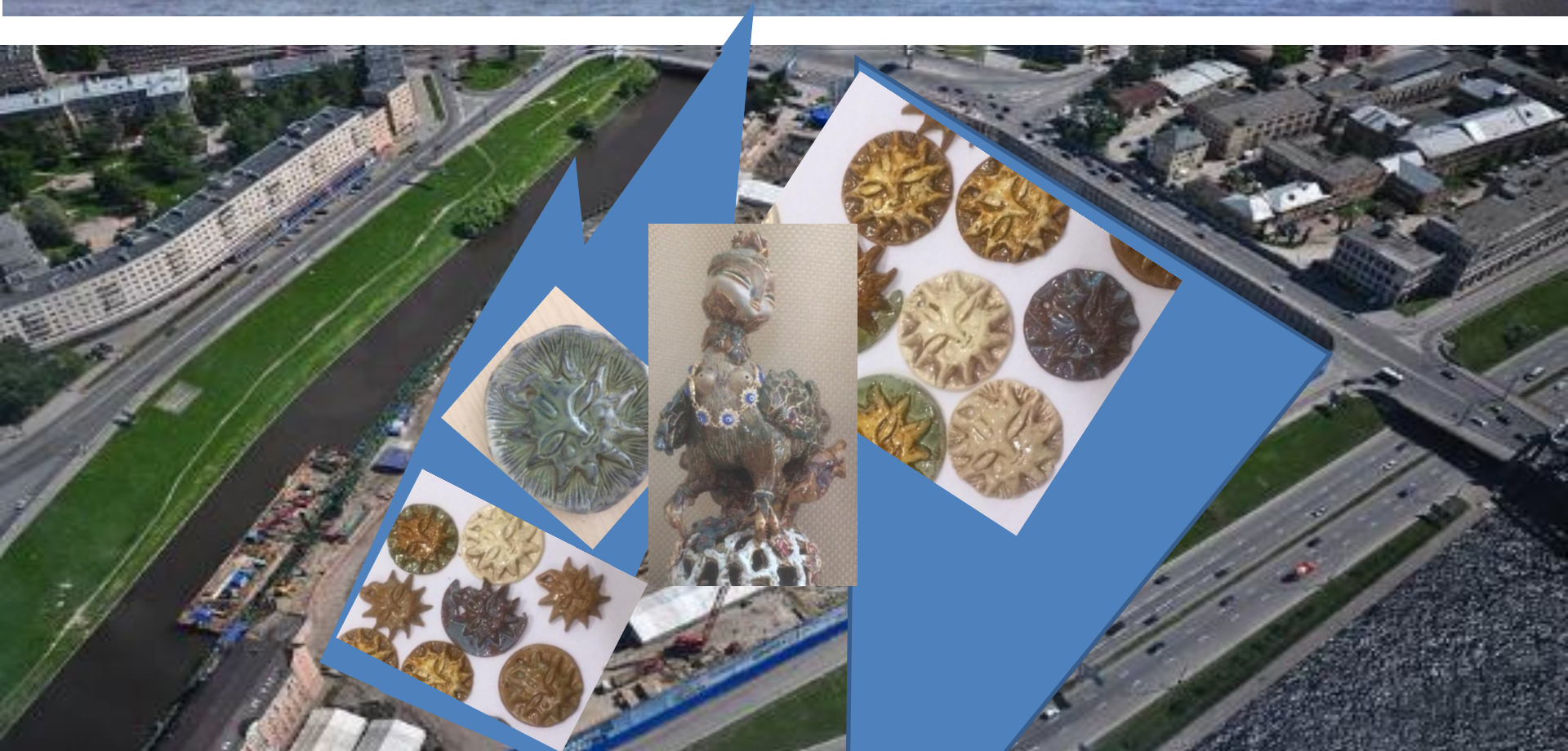
# Эскиз трансформации Музеума под 415-летие Ниена в 202\_\_ году с приглашением гостей из Швеции



# Концептуальный эскиз трансформации Музеума к юбилею Охтинской судовой верфи и Петрозавода



# Концептуальный эскиз трансформации крыши Музеума для выставки-ярмарки лотов Аукциона под эгидой Императорского Фарфорового завода



# Резюме концепции Музеума на Охтинском мысу

Реализация концепции Музеума на Охтинском мысу - первый этап проекта. Расширение зон проекта может привести к формированию нового культурного центра Санкт-Петербурга, пригодного для проведения масштабных мероприятий с аудиторией до 2,5 – 3 млн.

зрителей (Алые паруса и др.)

Экономика проекта строится на базе двух составляющих.

Постоянный доход составляет деятельность Музеума, где, кроме постоянной экспозиции, предусмотрены кафе, ... лофт-пространства, аренд-площади. Второй составляющей доходов видится аренда крыши Музеума.

При стоимости проекта не более 10 млрд. рублей его окупаемость планируется в течение пяти лет.

