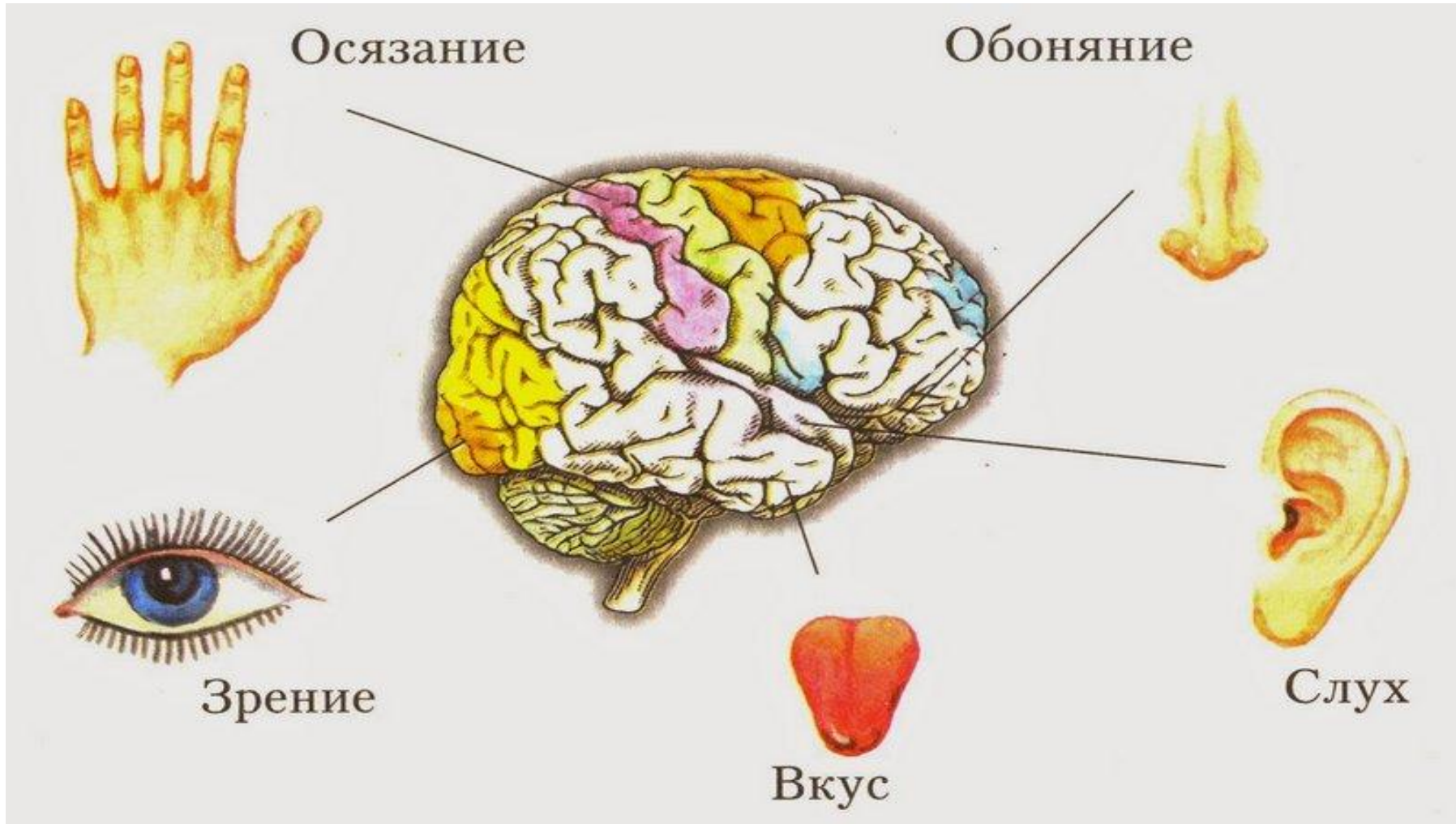


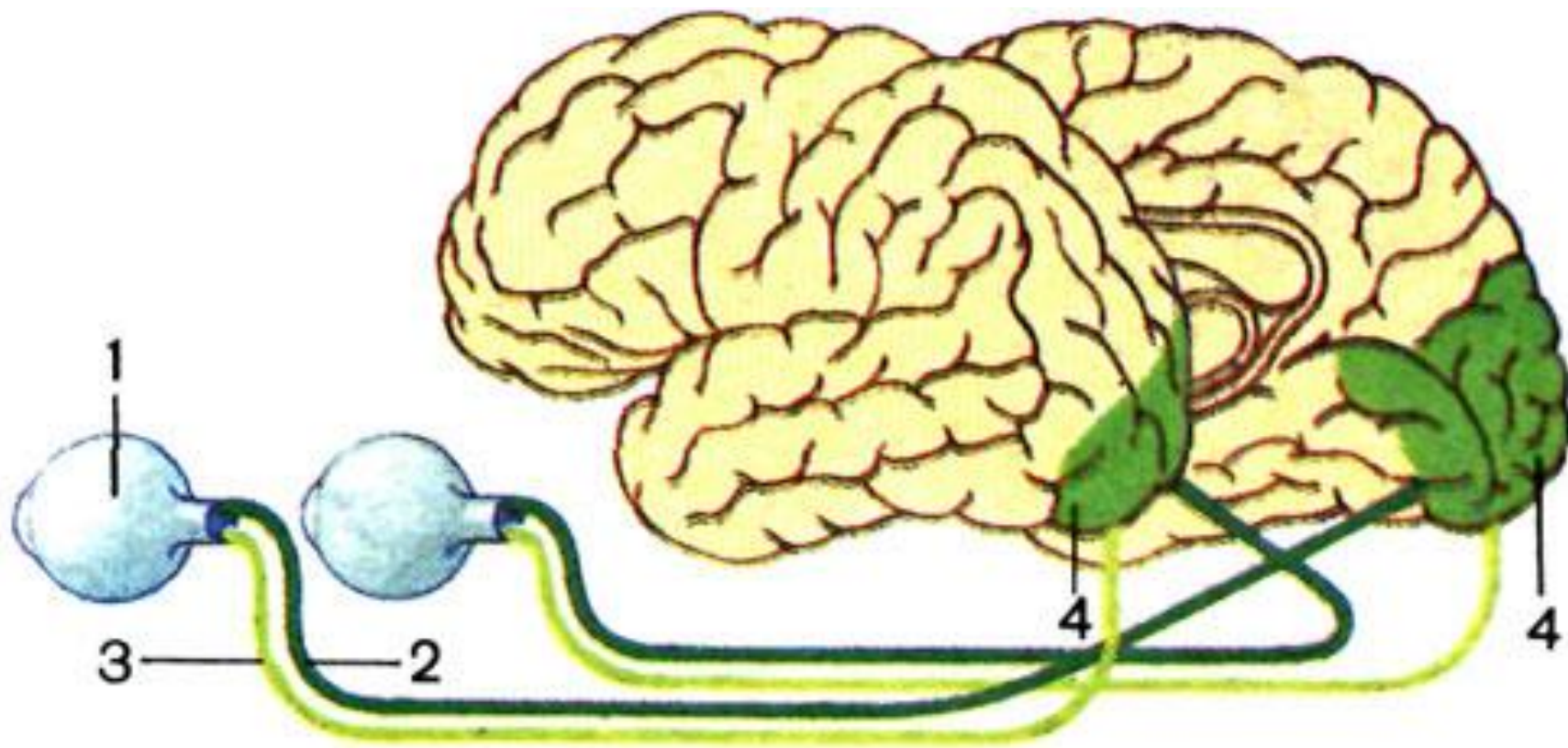
Зрительный анализатор Строение глаза

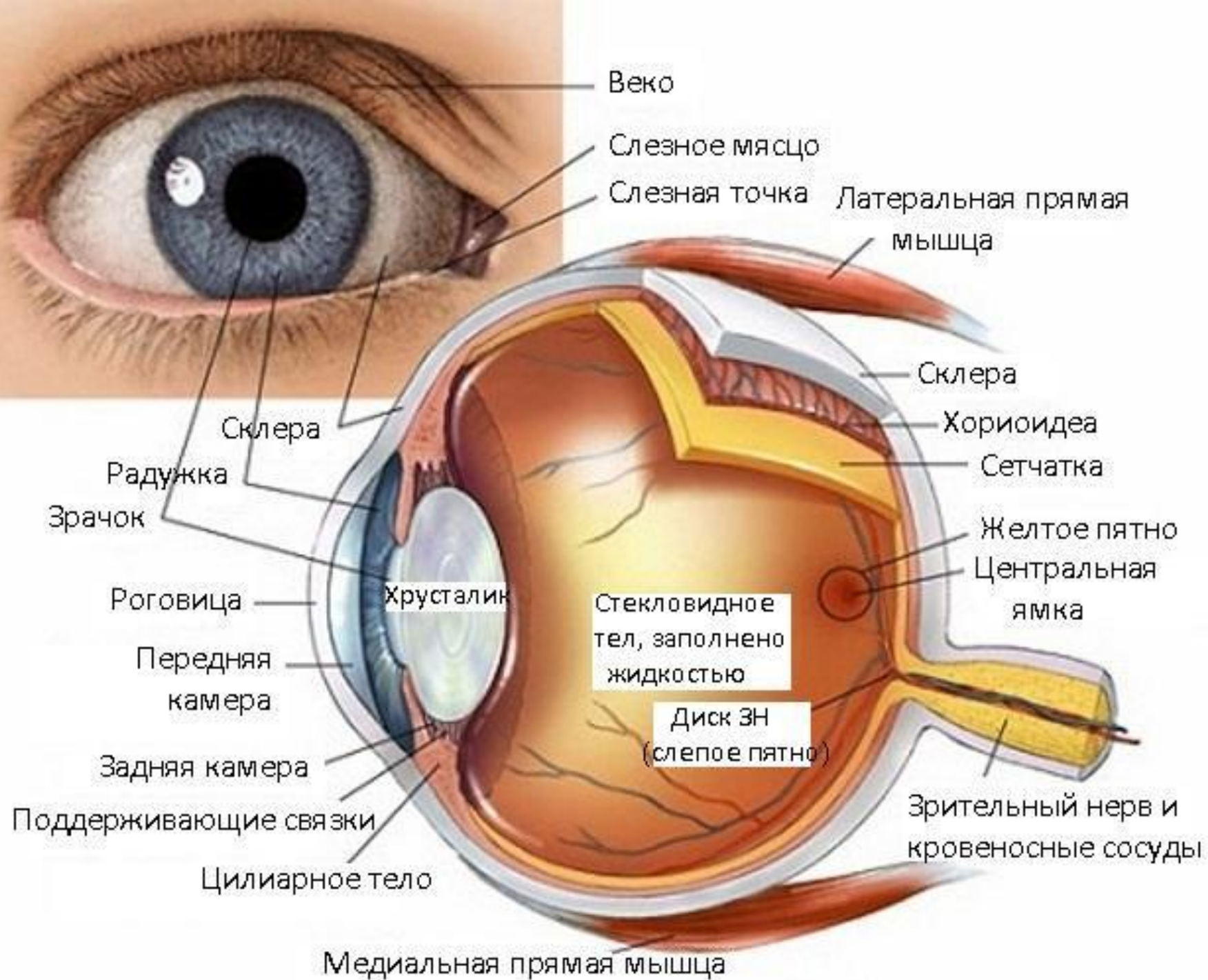
Подготовила учитель биологии
МОК им. Талалихина
Гичунц А.А.
г. Москва

Анализаторы человека

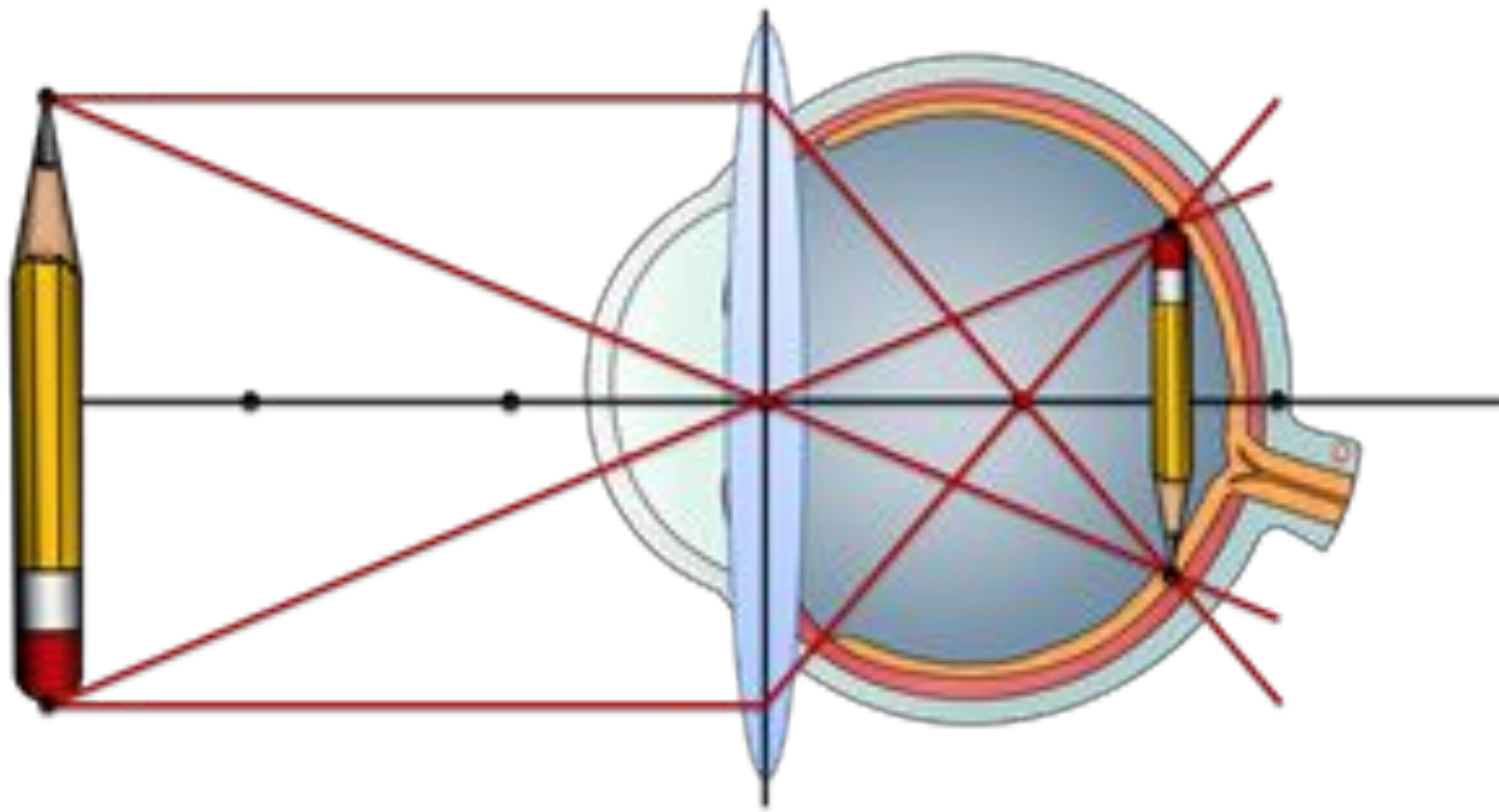


Зрительный анализатор





Построение изображения



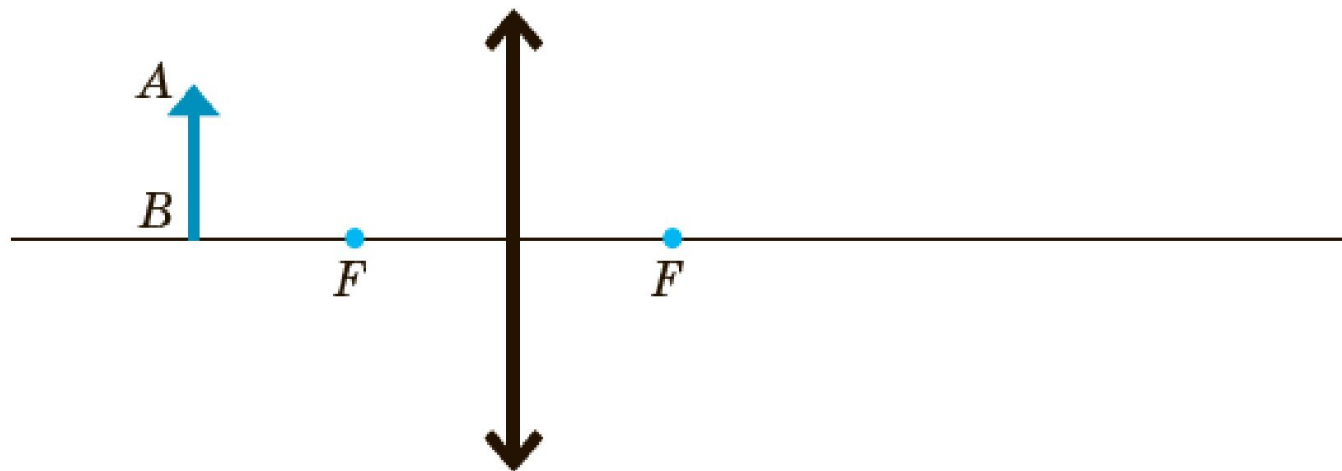
Задача

► Вариант I

Постройте изображение предмета АВ, даваемое линзой. Предмет расположен **ЗА** двойным фокусом линзы. Охарактеризуйте изображение.

► Вариант II

Постройте изображение предмета АВ, даваемое линзой. Предмет расположен **ПЕРЕД** двойным фокусом линзы. Охарактеризуйте изображение.



Вставьте слово

Орган зрения - это ,

В нем три

Та, что белая снаружи,

Назовем

Так прозрачна впереди -

Со стеклом сравнится,

Эту часть зовем мы

Просто

Слой второй - в нем есть сосуды,

Впереди нее

В ней отверстие

И пигменты разные.

За зрачком у нас

Вставьте слово

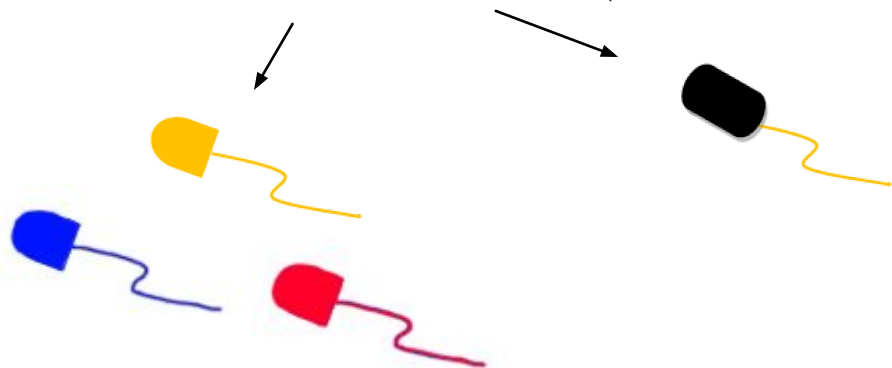
Орган зрения - это ГЛАЗ,
В нем три ОБОЛОЧКИ.
Та, что белая снаружи,
Назовем БЕЛОЧНОЙ
Так прозрачна впереди -
Со стеклом сравнится,
Эту часть зовем мы
Просто РОГОВИЦА.
Слой второй - в нем есть сосуды,
Впереди нее РАДУЖКА
В ней отверстие ЗРАЧОК
И пигменты разные.
За зрачком у нас ХРУСТАЛИК

Домашнее задание

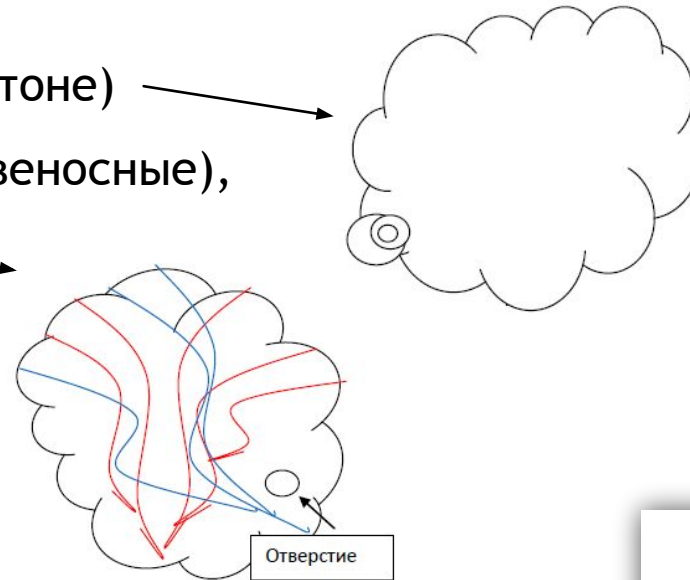
- ▶ Изучить параграф «Зрительный анализатор».
- ▶ Устно ответить на вопросы для самоконтроля.
- ▶ Сделать модель белочной и сосудистой оболочек и сетчатки глаза

Изготовление модели белочной и сосудистой оболочек и сетчатки глаза

- ▶ Белочная оболочка (белый пластилин на картоне)
- ▶ Сосудистая оболочка (синий и красный (кровеносные), оранжевый (нервные) пластилин)
- ▶ Колбочки и палочки (пластилин и нитки)



- ▶ Размещаем колбочки и палочки на сосудистой оболочке. Концы ниток продеваем в отверстие.



РЕЗУЛЬТАТ:

