

*Российская академия народного хозяйства  
и государственной службы при Президенте РФ  
Северо-Западный институт*

**«Организация центра реабилитации и  
социальной адаптации онкологических  
больных»**

Санкт-Петербург  
2014 год

# Авторы проекта

1. Серафимов С. В. ГБУЗ ЛО «Киришская МБ», главный врач
2. Горшков А. А. ГБУЗ ЛО «Тихвинская МБ», главный врач
3. Шенгелия Г. Д. ГБУЗ ЛО «Лужская МБ », зам. гл. врача
4. Лебедева В.О. ГБУЗ ЛО «Подпорожская МБ », зам.гл. врача
5. Вишнягов А. Д. ГБУЗ ЛО «Ломоносовская МБ », зам. гл. врача
6. Тырина Г. Ю. ГБУЗ ЛО «Токсовская РБ», зам. гл.врача
7. Фарсиян А. С. ГБУЗ ЛО «Кировская МБ», зам. гл.врача
8. Исаенко В.В. ГБУЗ ЛО «Гатчинская КМБ», зам.гл. врача

Модератор:

- Федоренко Виктория Валерьевна (канд. психол. наук)



## АКТУАЛЬНОСТЬ ПРОЕКТА В ЛЕНИНГРАДСКОЙ ОБЛАСТИ

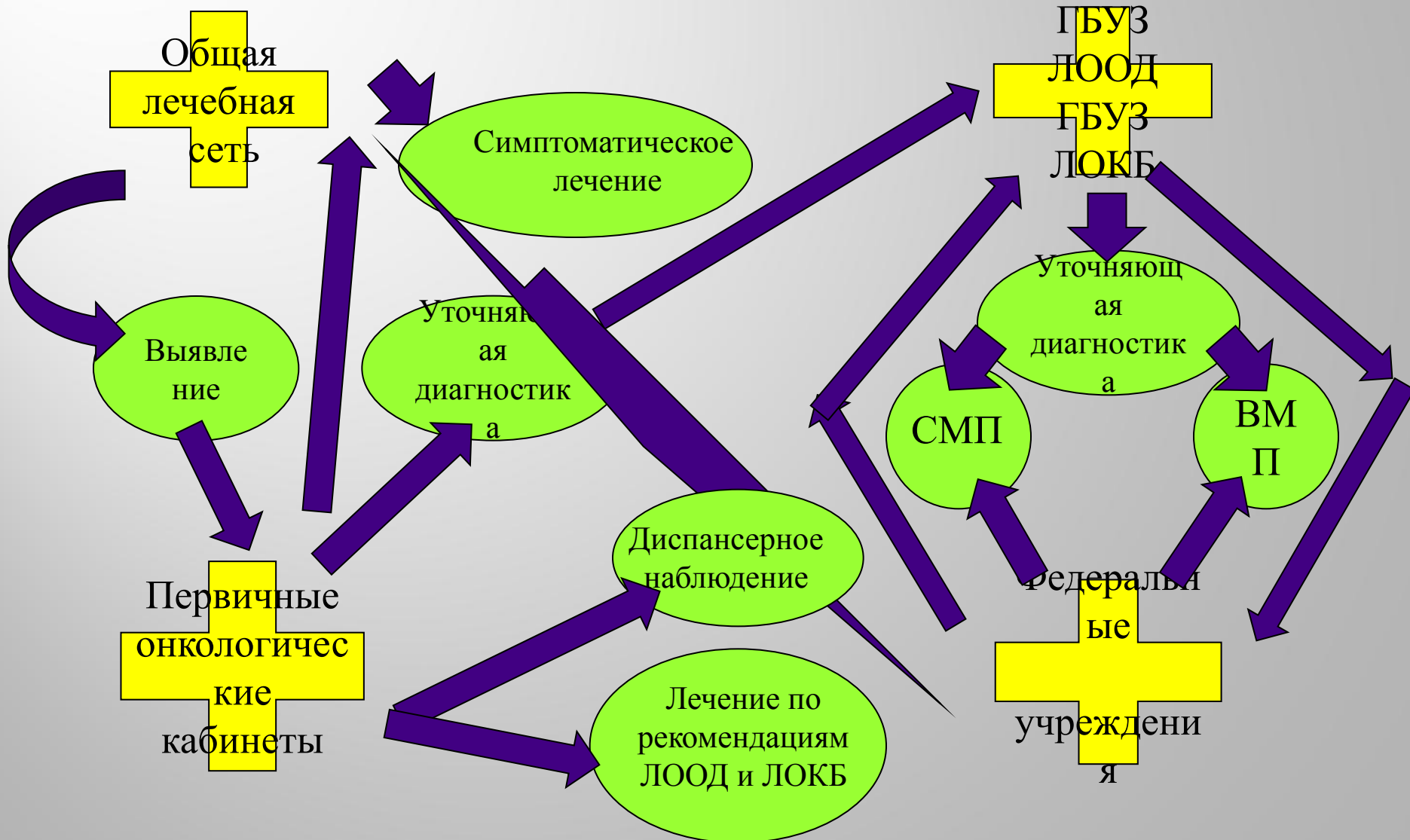


# Диспансерный метод:

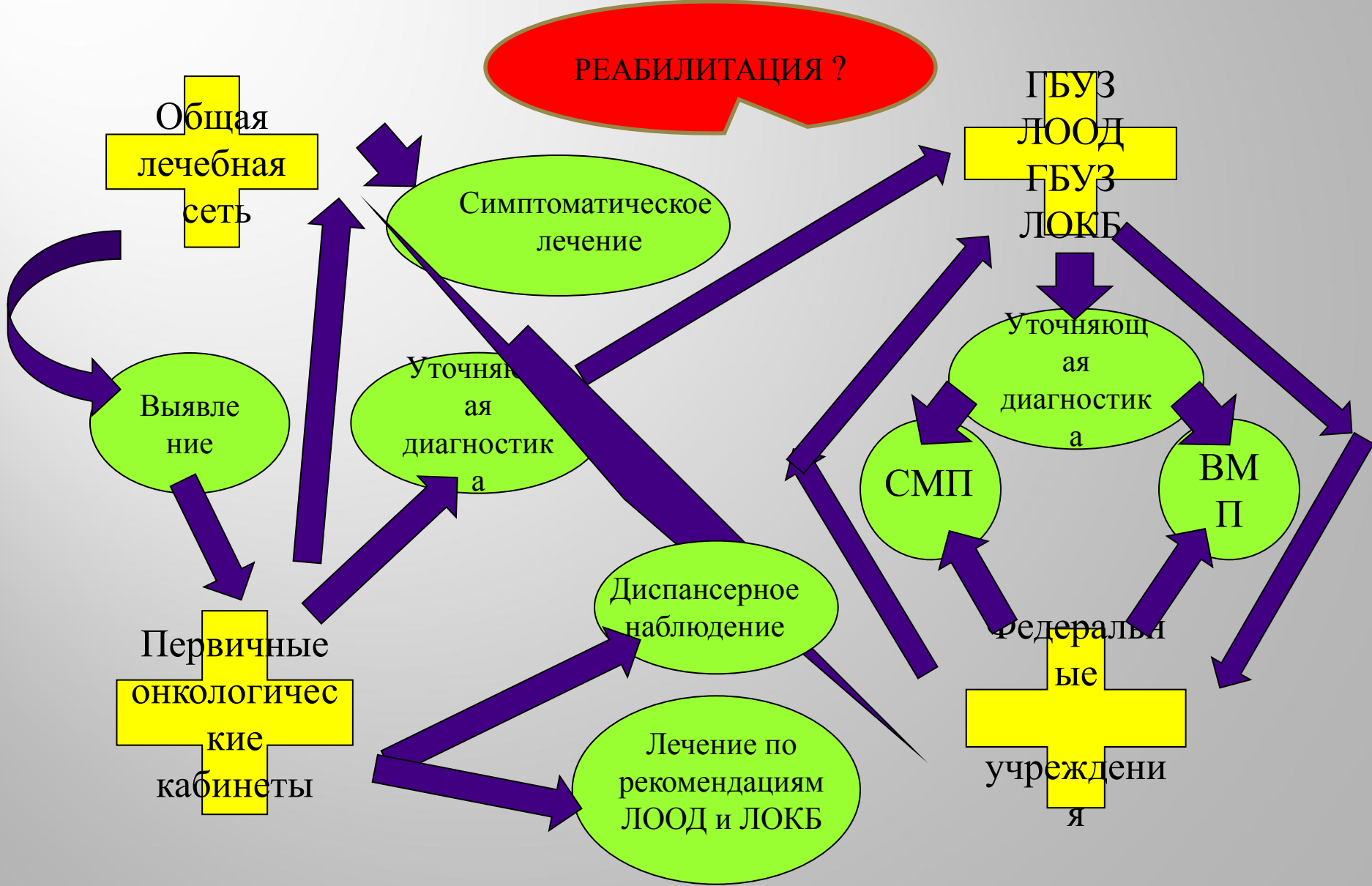


- ▣ выявление воздействия онкогенных факторов окружающей среды и возможности их устранения;
- ▣ формирование групп повышенного риска, разработка и реализация профилактических мероприятий;
- ▣ своевременная диагностика заболеваний, регистрация больных;
- ▣ проведение специального лечения, диспансерное наблюдение

# Приказ МЗ РФ от 15 ноября 2012 г. N 915н "Об утверждении порядка оказания медицинской помощи взрослому населению по профилю "Онкология"

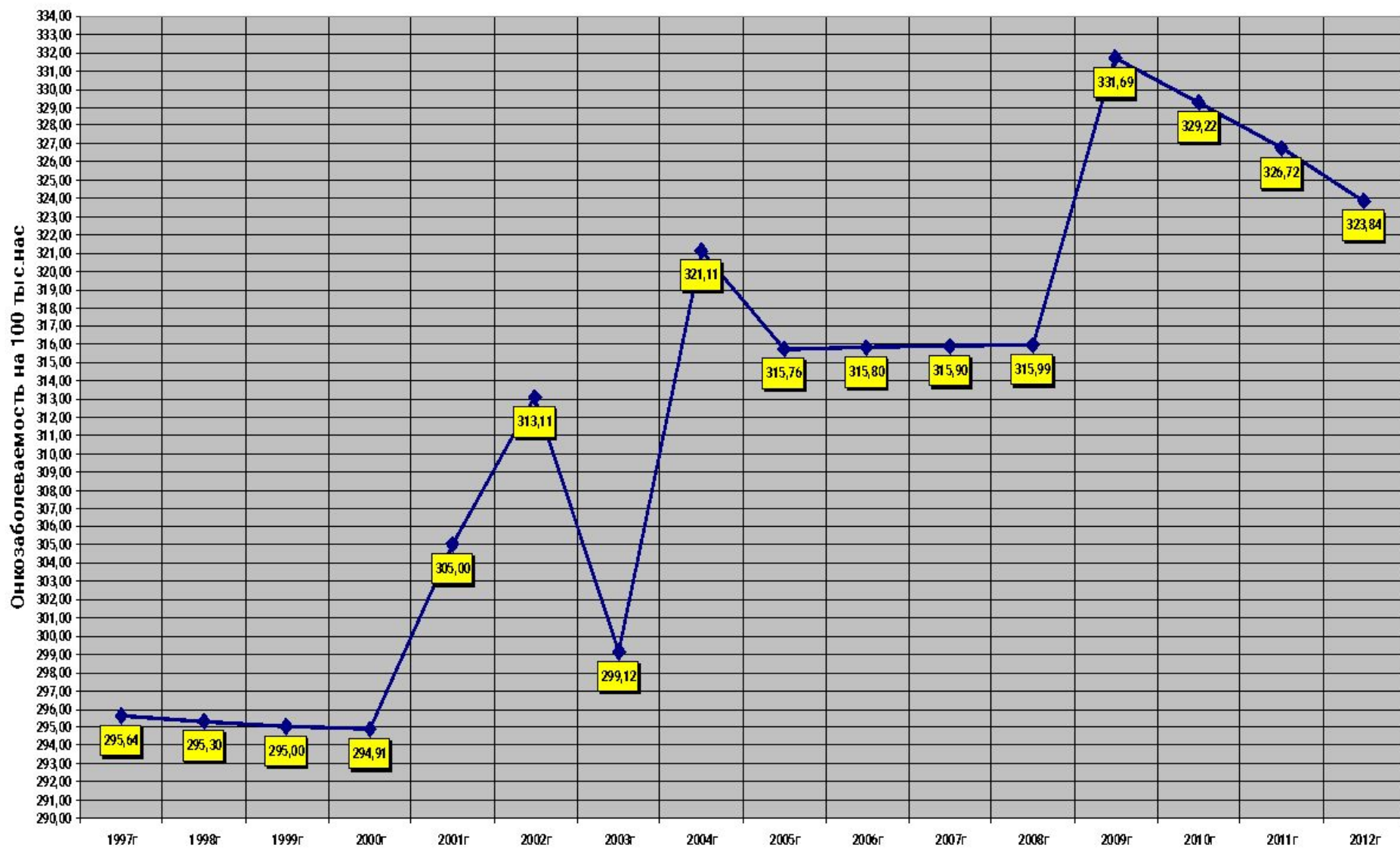


Приказ МЗ РФ от 15 ноября 2012 г. N 915н "Об утверждении порядка оказания медицинской помощи взрослому населению по профилю "Онкология"



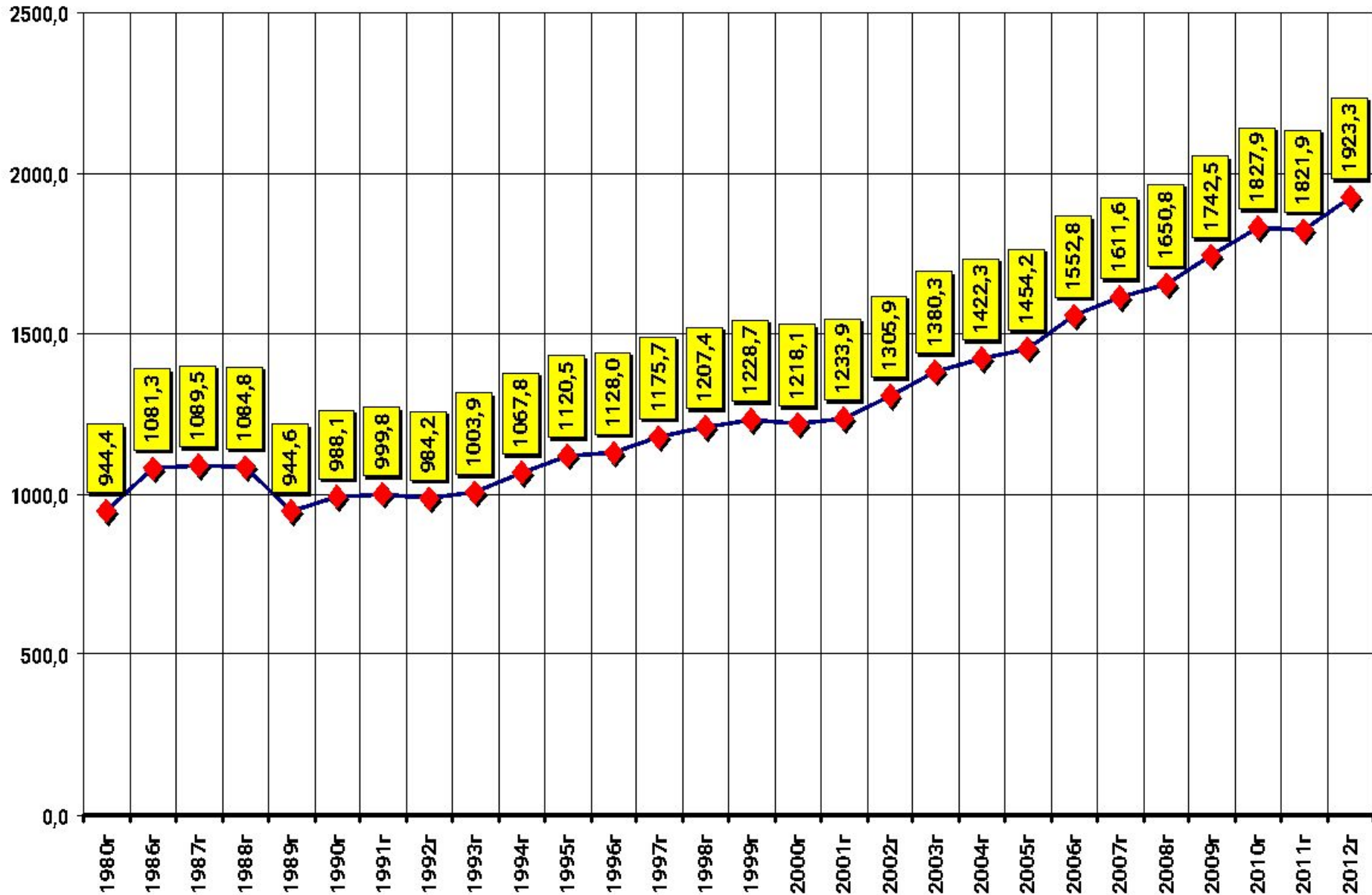
В 2012 году выявлено 5151 онкологических заболеваний, онкозаболеваемость по Ленобласти составила 322,25 на 100000 чел. населения

Динамика онкозаболеваемости по Ленобласти



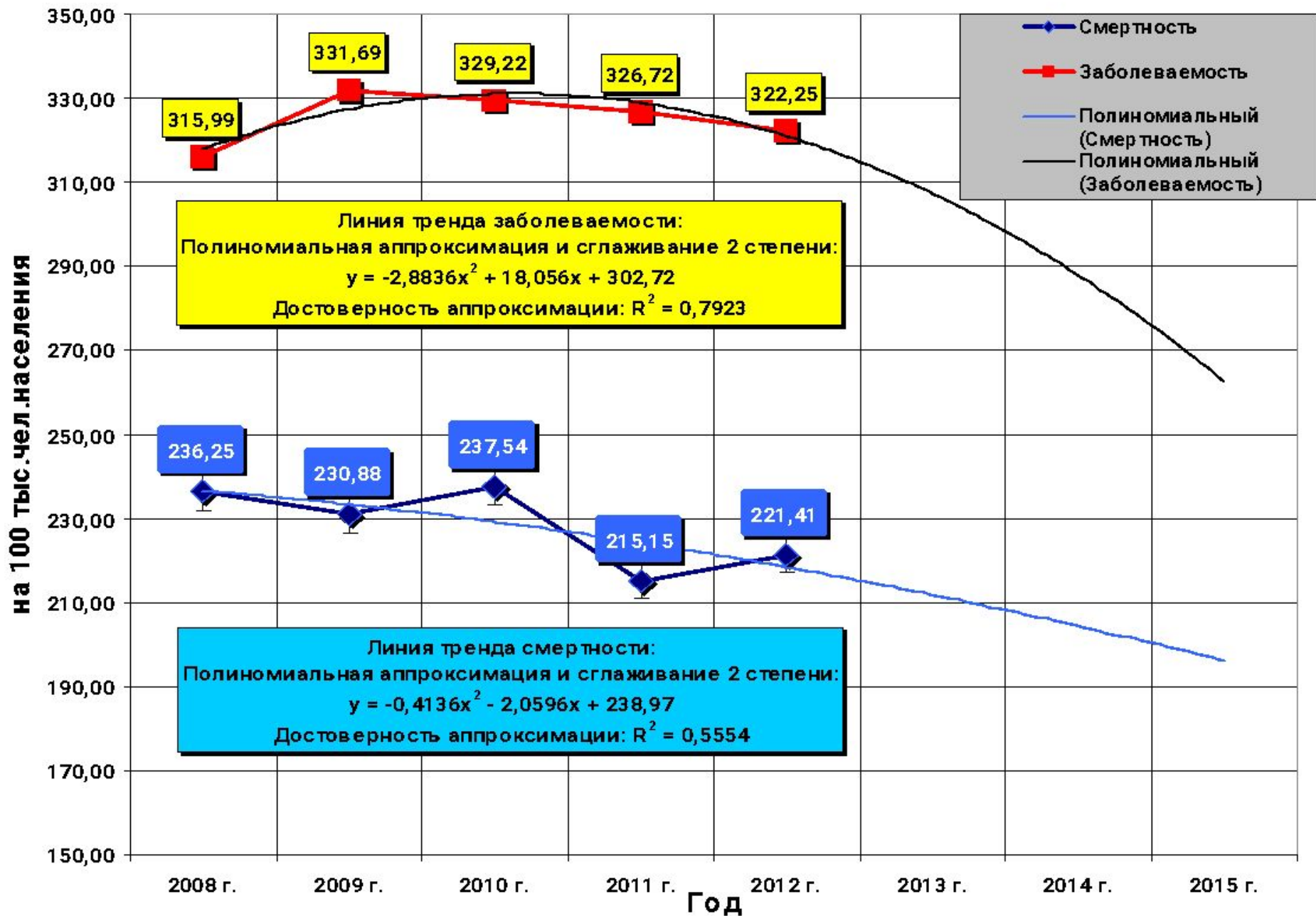
# Показатели состояния онкологической помощи в целом

## Динамика распространенности онкологических больных по Ленобласти

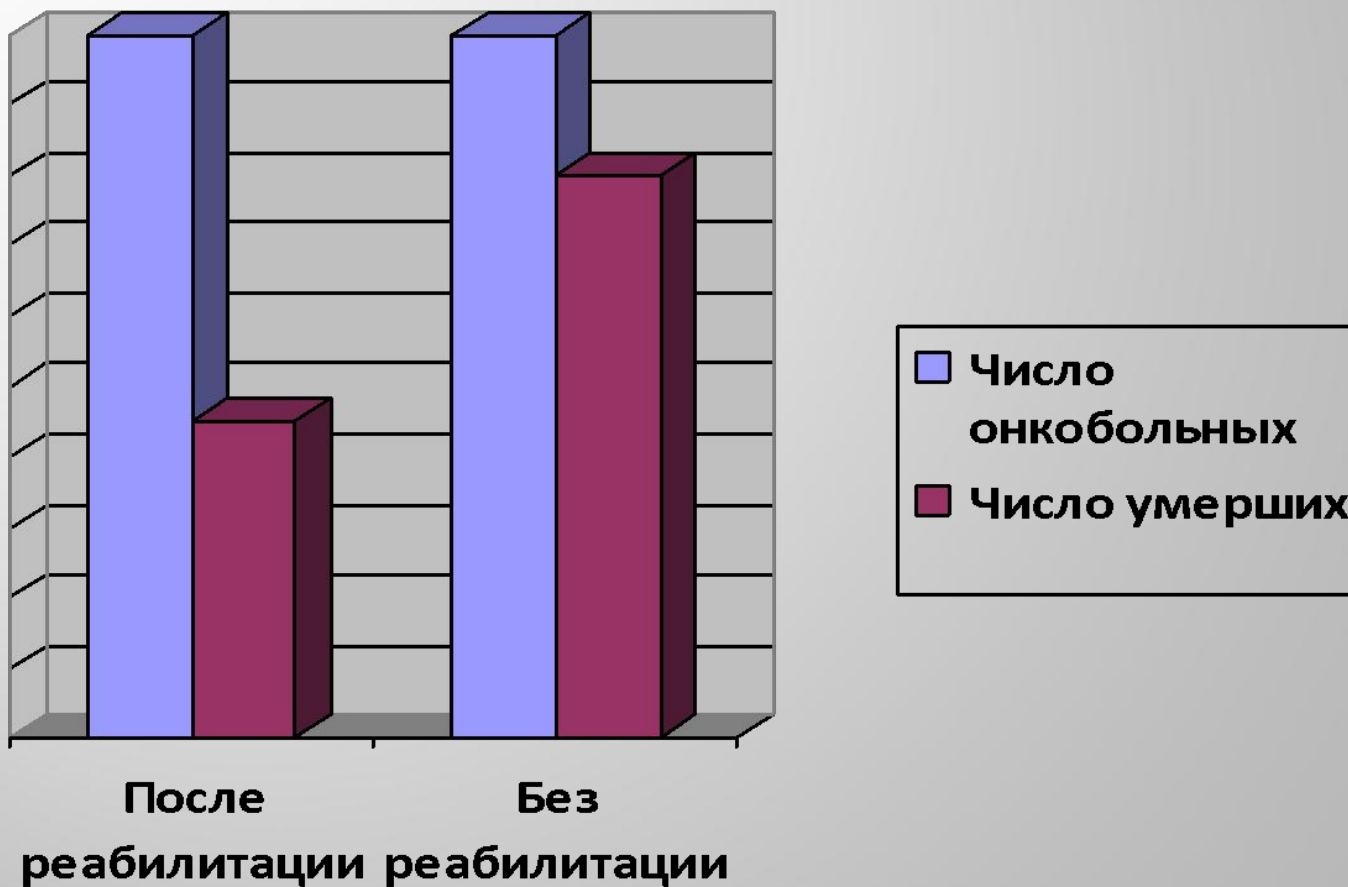




# Динамика заболеваемости и смертности от ЗНО и прогноз на 3 года (грубые показатели)



# Выживаемость онкобольных



# Цель проекта

- Организация медицинского реабилитационного центра, направленного на эффективное и раннее возвращение онкологических больных в общество и к общественно полезному труду.
- Срок реализации проекта 2014- 2015гг.

# Задачи

- Разработать организационно-штатную структуру
- Разработать положение о Центре, определить перечень оказываемых услуг
- Организация ресурсного обеспечения
- Реализовать пилотный проект
- Проанализировать результаты работы Центра и выработать рекомендации



# Ожидаемые эффекты от реализации проекта

- Снижение смертности онкологических больных из числа прошедших курсы лечения в реабилитационных центрах.
- Снижение инвалидизации и возвращение больных к полноценной жизни.
- Увеличение сроков ремиссии и профилактика рецидивов заболевания, вплоть до полного выздоровления.
- Достижение максимального телесного, психологического и профессионального функционирования.

# Ожидаемые эффекты от реализации проекта

- Снижение количества дней нетрудоспособности у онкологических больных.
- Полное или частичное восстановление трудоспособности.
- Решение семейных проблем онкологических больных.
- Улучшение имиджа медицинских учреждений и Комитета по здравоохранению ЛО.
- Формирование новой научной базы, направленной на разработку концепции реабилитации и социальной адаптации онкобольных в Российской Федерации.

# Древо проблем



# «Стейкхолдеры» проекта

СТЕЙКХОЛДЕРЫ	ГРУППА	ОСОБЕННОСТИ СТРАТЕГИИ
ПРАВИТЕЛЬСТВО ЛО	ПОДДЕРЖИВАЮЩАЯ	МАКСИМАЛЬНОЕ ВОВЛЕЧЕНИЕ
КОМИТЕТ ПО ЗДРАВООХРАНЕНИЮ ЛО	ПОДДЕРЖИВАЮЩАЯ	МАКСИМАЛЬНОЕ ВОВЛЕЧЕНИЕ
КОМИТЕТ ПО СОЦИАЛЬНОЙ ЗАЩИТЕ НАСЕЛЕНИЯ ЛО	ПОДДЕРЖИВАЮЩАЯ	МАКСИМАЛЬНОЕ ВОВЛЕЧЕНИЕ
АДМИНИСТРАЦИЯ МУНИЦИПАЛЬНЫХ ОБРАЗОВАНИЙ	ПОДДЕРЖИВАЮЩАЯ	МАКСИМАЛЬНОЕ ВОВЛЕЧЕНИЕ
ЛЕНИНГРАДСКИЙ ОБЛАСТНОЙ ОНКОЛОГИЧЕСКИЙ ДИСПАНСЕР	ПОДДЕРЖИВАЮЩАЯ	МАКСИМАЛЬНОЕ ВОВЛЕЧЕНИЕ
ГБУЗЛО «МЕЖРАЙОННЫЕ БОЛЬНИЦЫ»	ПОДДЕРЖИВАЮЩАЯ	МАКСИМАЛЬНОЕ ВОВЛЕЧЕНИЕ



# «Стейкхолдеры» проекта

СТЕЙКХОЛДЕРЫ	ГРУППА	ОСОБЕННОСТИ СТРАТЕГИИ
ОБЩЕСТВЕННЫЕ ОРГАНИЗАЦИИ	ПОДДЕРЖИВАЮЩАЯ	МАКСИМАЛЬНОЕ ВОВЛЕЧЕНИЕ
Онкобольные	ПОДДЕРЖИВАЮЩАЯ	МАКСИМАЛЬНОЕ ВОВЛЕЧЕНИЕ
Родственники онкобольных	ПОДДЕРЖИВАЮЩАЯ	МАКСИМАЛЬНОЕ ВОВЛЕЧЕНИЕ
Фонд социального страхования ЛО	ПОДДЕРЖИВАЮЩАЯ	МАКСИМАЛЬНОЕ ВОВЛЕЧЕНИЕ
Работодатели	ПОДДЕРЖИВАЮЩАЯ	МАКСИМАЛЬНОЕ ВОВЛЕЧЕНИЕ
Территориальный фонд обязательного медицинского страхования ЛО	ПОДДЕРЖИВАЮЩАЯ	МАКСИМАЛЬНОЕ ВОВЛЕЧЕНИЕ

# «Стейкхолдеры» проекта

СТЕЙКХОЛДЕРЫ	ГРУППА	ОСОБЕННОСТИ СТРАТЕГИИ
ОБЩЕСТВЕННЫЕ ОРГАНИЗАЦИИ	ПОДДЕРЖИВАЮЩАЯ	МАКСИМАЛЬНОЕ ВОВЛЕЧЕНИЕ
Онкобольные	ПОДДЕРЖИВАЮЩАЯ	МАКСИМАЛЬНОЕ ВОВЛЕЧЕНИЕ
Родственники онкобольных	ПОДДЕРЖИВАЮЩАЯ	МАКСИМАЛЬНОЕ ВОВЛЕЧЕНИЕ
Фонд социального страхования ЛО	ПОДДЕРЖИВАЮЩАЯ	МАКСИМАЛЬНОЕ ВОВЛЕЧЕНИЕ
Работодатели	ПОДДЕРЖИВАЮЩАЯ	МАКСИМАЛЬНОЕ ВОВЛЕЧЕНИЕ
Территориальный фонд обязательного медицинского страхования ЛО	ПОДДЕРЖИВАЮЩАЯ	МАКСИМАЛЬНОЕ ВОВЛЕЧЕНИЕ

# Анализ внутренней и внешней среды проекта

Сильные стороны	Слабые стороны
<p>Наличие свободных площадей на базе межрайонных больниц</p> <p>Создание центра в рамках существующей правовой формы (в составе МБ)</p> <p>Возможность использования кадров МБ.</p> <p>Возможность использования диагностической базы МБ</p> <p>Возможность использования материальной базы МБ</p> <p>Устойчивые связи с ЛООД и онкологами ЛО</p> <p>Возможность совместного пребывания с родственниками</p>	<p>Необходимость дополнительного финансирования, связанного с:</p> <ul style="list-style-type: none"><li>-ремонтom здания</li><li>-приобретением оборудования</li><li>-обучением кадров</li></ul> <p>Отсутствие опыта организации аналогичных центров</p> <p>Отсутствие специализированных кадров</p> <p>Дефицит кадров</p>

# Анализ внутренней и внешней среды проекта

Возможности	Угрозы
<p>Поддержка Правительства Ленинградской области.</p> <p>Поддержка комитета по здравоохранению Ленинградской области</p> <p>Заинтересованность администрации Тихвинского, Кировского районов.</p> <p>Освободившиеся площади.</p> <p>Потребность населения в доступности стационарной реабилитационной помощи.</p>	<p>Дефицит финансовых средств</p> <p>Дефицит кадров</p> <p>Отсутствие специализированных кадров</p>

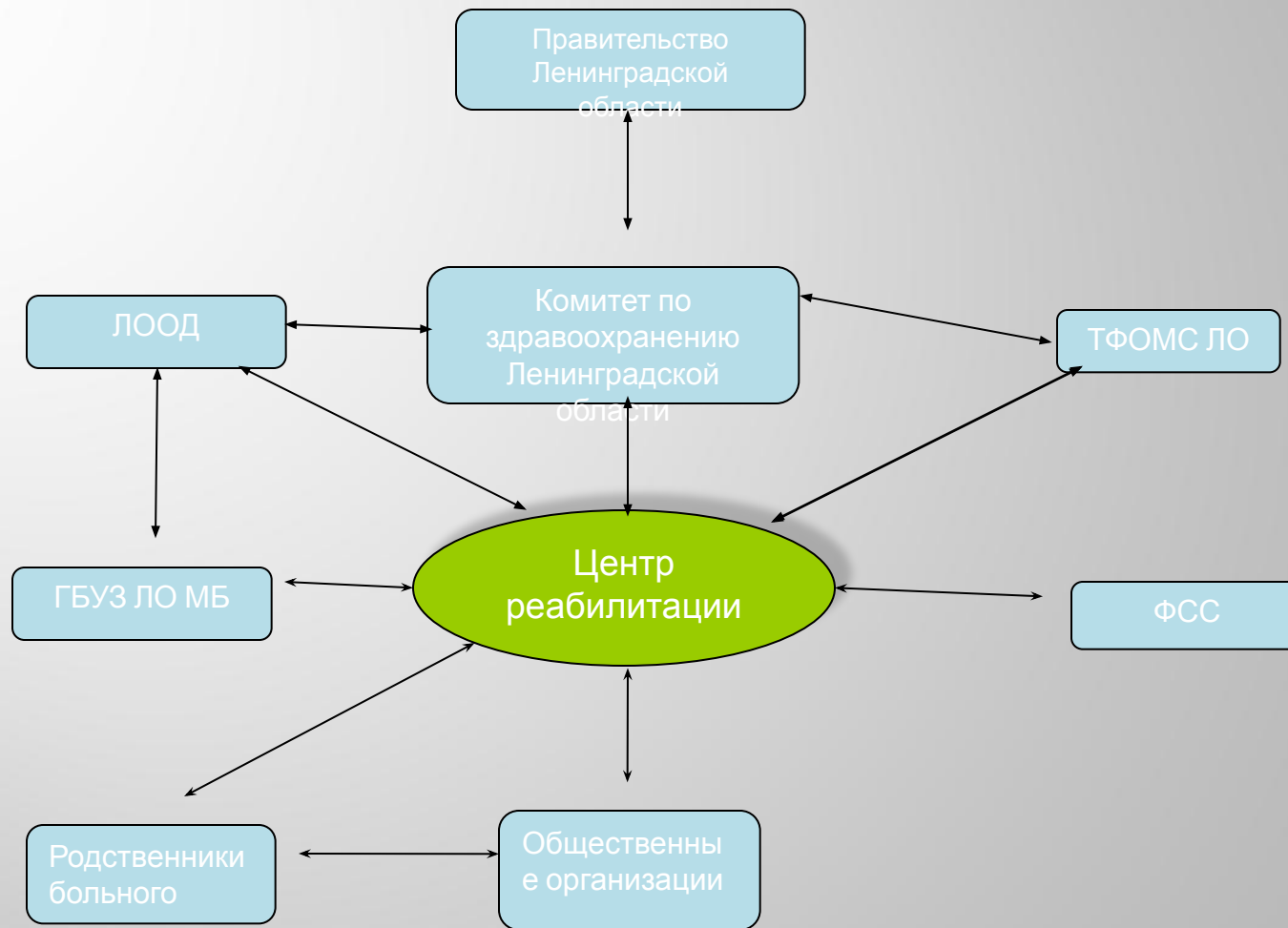
# Анализ заинтересованных сторон

Группы заинтересованных (вовлеченных) сторон	Какова их выгода от проекта (или отриц. воздействие проекта)? («+» или «-»)	Ограничения для решения проблемы	Адекватный механизм участия в проекте
Правительство ЛО	<p>«+» повышение качества оказания помощи;</p> <p>«+» повышение имиджа государственных органов;</p> <p>«+» уменьшение количества жалоб;</p> <p>«+» новые рабочие места;</p> <p>«-» финансовые расходы на мероприятие;</p> <p>«-» дополнительный контроль за выполнением мероприятий;</p>	<p>- дополнительные финансовые расходы;</p>	<p>- разработка и реализация проекта;</p> <p>- участие в круглых столах;</p> <p>- софинансирование проекта;</p> <p>- участие в разработке нормативных регламентирующих документов;</p> <p>- управление реализацией проекта;</p>

# Анализ заинтересованных сторон

Группы заинтересованных (вовлеченных) сторон	Какова их выгода от проекта (или отриц. воздействие проекта)? («+» или «-»)	Ограничения для решения проблемы	Адекватный механизм участия в проекте
Комитет по здравоохранению ЛО	«+» повышение качества оказания помощи; «+» повышение имиджа учреждений здравоохранения (пилотные площадки); «+» снижение смертности населения от онкозаболеваний; «+» снижение потребности в круглосуточных койках для онкобольных; «+» уменьшение количества жалоб; «-» финансовые расходы на мероприятие; «-» дополнительный контроль за выполнением мероприятий;	- дополнительные финансовые расходы;	- разработка и реализация проекта; - участие в круглых столах; - софинансирование проекта; - участие в разработке нормативных регламентирующих документов; - управление реализацией проекта;

# Схема взаимодействия заинтересованных сторон



Маршрутизация онкобольных в период медико-социально-психологической реабилитации









# Этапы по реализации проекта



**Организационный**



**Внедрения**



**Реализация**

## Задача 1. Разработать организационно-штатную структуру

Мероприятия	Инструментарий	Участники
Проведение круглого стола для обсуждения внедрения пилотного проекта однократно	Информирование участников	Правительство ЛО Комитет по здравоохранению ЛО Администрация МО ФСС ЛО, ТФОМС ЛО Медицинские ВУЗы
Организационная рабочая встреча, в ходе которой необходимо создать и согласовать организационную структуру однократно	Создание списка рабочей группы	Правительство ЛО Комитет по здравоохранению ЛО Администрация МО ФСС ЛО ТФОМС ЛО
Заседание рабочей группы по формированию и утверждению штатного расписания однократно	Создание рабочей группы и ее работа	Комитет по здравоохранению ЛО ТФОМС ЛО Администрация ГБУЗ ЛО
Периодическое собеседование с потенциальными работниками (2 раза в месяц до момента полной укомплектованности штата) Подбор и прием на работу персонала в соответствии со штатным расписанием	Разместить вакансии на сайтах hh.ru , job.ru, superjob.ru Положение об оплате труда, трудовой договор	Администрация ГБУЗ ЛО

## Задача 2. Разработать положение о Центре, определить перечень оказываемых услуг

Мероприятия	Инструментарий	Участники
Заседание рабочей группы для расчета коечного фонда штатной структуры Центра реабилитации ГБУЗ ЛО однократно	Рабочие встречи, переговоры, подписание соглашений	Комитет по здравоохранению ЛО Администрация ГБУЗ ЛО
Заседание рабочей группы по разработке и согласованию стандартов лечения больных в центре однократно	Нормативные документы	Комитет по здравоохранению ЛО Администрация ГБУЗ ЛО
Заседание рабочей группы по формированию кадрового обеспечения Центра однократно	Положение об оплате труда , заключение трудового договора	Администрация ГБУЗ ЛО
Ряд мероприятий по лицензированию медицинской деятельности однократно	Предоставление пакета документов в сектор лицензирования	Комитет по здравоохранению ЛО Администрация ГБУЗ ЛО

## Задача 3. Организация ресурсного обеспечения

Мероприятия	Инструментарий	Участники
Технические собрания рабочей группы по подготовке технического задания однократно	Составление плана технического задания	Администрация ГБУЗ ЛО
Технические собрания по определению требований к помещению (ТУ) однократно	Создание рабочей группы	Комитет по здравоохранению ЛО Администрация ГБУЗ ЛО
Технические собрания по разработке проектно- сметной документации однократно	Проведение электронного аукциона	Правительство ЛО Комитет по здравоохранению ЛО Администрация ГБУЗ ЛО
Сопровождение проведения строительных и ремонтных работ до их окончания	Проведение электронного аукциона	Правительство ЛО Комитет по здравоохранению ЛО Администрация ГБУЗ ЛО
Технические собрания рабочей группы по разработке табеля оснащённости однократно	Подготовка перечня необходимого материально-технического обеспечения	Комитет по здравоохранению ЛО
Проведение конкурсных процедур однократно	Проведение процедуры запроса котировок	Администрация ГБУЗ ЛО

## Задача 4. Реализовать пилотный проект

Мероприятия	Инструментарий	Участники
Получение заключения Роспотребнадзора однократно	Составление заявки	Администрация ГБУЗ ЛО
Получение лицензии однократно	Подача пакета документов в сектор лицензирования	Комитет по здравоохранению ЛО Администрация ГБУЗ ЛО
Техническое собрания по разработке и утверждению медико-экономического стандарта (МЭС) в системе ОМС однократно	Соглашение межведомственной комиссии	Комитет по здравоохранению ЛО Территориальный Фонд ОМС Ассоциация медицинских работников ЛО
Открытие центра однократно	Торжественное выступление ответственных лиц	Правительство ЛО Комитет по здравоохранению ЛО Администрация МО ФСС ЛО Территориальный Фонд ОМС Администрация ГБУЗ ЛО Средства массовой информации
Распространение информации о центре 1 раз в квартал	Телепередачи Интернет-порталы Тематические радиопередачи Публикации в газетах , журналах Рекламные листовки	Средства массовой информации Администрация ГБУЗ ЛО

## Задача 5. Анализ результатов работы Центра и выработка рекомендаций

Мероприятия	Инструментарий	Участники
Внедрение методических рекомендаций по реабилитации онкобольных	Разработка печатного издания , обеспечение методическими рекомендациями районных онкологов	Комитет по социальной защите ЛО Комитет по здравоохранению ЛО Администрация ГБУЗ ЛО
Анализ и оценка проведенных мероприятий	Создание круглого стола	Правительство ЛО Комитет по здравоохранению ЛО Администрация МО ФСС Территориальный Фонд ОМС Администрация ГБУЗ ЛО

# Календарный план проведения мероприятий проекта

№ п/п	Мероприятия	2014 год						2015 год						2016 год		Исполнитель	
		месяц						месяц						месяц			
		VII	VIII	IX	X	XI	XII	I	II	III	IV	V	VI	I	VI		
1.	Проведение круглого стола для обсуждения внедрения пилотного проекта однократно.																Правительство ЛО Комитет по здравоохранению ЛО Администрация МО ФСС ЛО Территориальный фонд ОМС Медицинские ВУЗы
2.	Организационная рабочая встреча, в ходе которой необходимо создать и согласовать организационную структуру однократно																Правительство ЛО Комитет по здравоохранению ЛО Администрация МО Фонд социального страхования ЛО Территориальный фонд ОМС
3.	Заседание рабочей группы по формированию и утверждению штатного расписания однократно																Комитет по здравоохранению ЛО Территориальный фонд ОМС Администрация ГБУЗ ЛО
4.	Периодическое собеседование с потенциальными работниками (2 раза в месяц до момента полной укомплектованности штата)  Подбор и прием на работу персонала в соответствии со штатным расписанием																Администрация ГБУЗ ЛО
5.	Обучение сотрудников на этапе внедрения центра в эксплуатацию  6 врачей, 4 психологов,  10 медсестер  с целью формирования у сотрудников правильного представления о специфике работы.  Образовательный центр «Иматон» однократно																Правительство ЛО Комитет по здравоохранению ЛО Администрация ГБУЗ ЛО



# Объект проекта



# Перечень помещений

№ п/п	Помещение	Площадь (кв. м)	Количество кабинетов	Общая площадь (кв.м)
<b>1. Общие помещения</b>				
1.	Холл с гардеробом	35,0	1	35,0
2.	Коридор	100,0	1	100,0
3.	Комната для инвентаря	6,3	1	6,3
4.	Комната сестры хозяйки	8,3	1	8,3
5.	Туалет для персонала	3,7	1	3,7
6.	Туалет для пациентов	3,7	1	3,7
7.	Палата с душевой и туалетом на 2 койки	12,0	15	180,0
	<b>Итого</b>			<b>337,0</b>
<b>2. Специализированные помещения</b>				
8.	Кабинет руководителя центра	17,0	1	17,0
9.	Кабинет старшей медицинской сестры	12,0	1	12,0
10.	Зал для лечебной физкультуры	30,0	1	30,0
11.	Кабинет массажа	12,0	1	12,0
12.	Кабинет физиотерапии	32,0	1	32,0
	<b>Общая требуемая площадь</b>			<b>667,0</b>

# Штатные нормативы центра

№ п\п	Наименование должностей	Количество ставок при работе круглосуточно
1	Заведующий центром	1,0
2	Врач-онколог	1,0
3	Врач-терапевт-реабилитолог	1,0
4	Врач- психиатр (психо терапевт)	1,0
5	Психолог(онко, диагност, семейный)	3,0
6	Социальный работник	1,0
7	Врач-диетолог	1,0
8	Врач-физиотерапевт	1,0
9	Инструктор- методист по лечебной физкультуре	1,0
10	Массажист	1,0
11	Специалист по творческой деятельности (арт-терапевт)	1,0

# Оснащение центра

№ п/п	Наименование	Кол-во
	<b>I Мебель и оборудование</b>	
1	Кровать	30
2	Тумба прикроватная	30
3	Кухня с принадлежностями	1
4	Кресло для отдыха	20
5	Диван для отдыха	10
6	Стол для массажа	1
7	Оснащение кабинета арт-терапии	1 комплект
8	Стеллажи для книг	5
9	Набор мебели для кабинета	8
10	Набор мебели для библиотеки с читальным залом на 1000 книг	1
11	Шкафы хозяйственные	5
	<b>II Аппараты, приборы и другое оборудование</b>	

# Бюджет проекта

№	Мероприятия	Сумма (тыс.руб.)	
		Однократно	Ежегодно
1.	Ремонт помещений *	10 005	
2.	Закупка и установка медицинского оборудования**	179,3	
3.	Приобретение мебели**	611,8	
4.	Приобретение компьютерной и видео техники**	275	
5.	Обучение сотрудников за рубежом	1 000	
6.	Приобретение расходных материалов и лекарственных препаратов	10	10
7.	Заработная плата персонала***		6 666
8.	Начисления на заработную плату		2 013,1
9.	Канцелярские расходы	50	50
10.	Организация конференций и семинаров	50	50
	<b>Итого</b>	<b>12 181,1</b>	<b>8789,1</b>

# Риски проекта

Риски внедрения проекта	Возможные меры по преодолению рисков
<b>ОБЪЕКТИВНЫЕ</b>	
Недостаточность финансовых ресурсов на стадии разработки и внедрения проекта.	Привлечение дополнительных источников финансирования.
Недостаточный уровень профессиональной подготовки медицинских работников по проведению мероприятий реабилитации	Плановая подготовка и стажировка на рабочих местах в ГБУЗ ЛО МБ
Дефицит медицинских кадров	Проведение мероприятий по привлечению медицинских кадров

# Риски проекта

Риски внедрения проекта	Возможные меры по преодолению рисков
<b>СУБЪЕКТИВНЫЕ</b>	
Отсутствие заинтересованности со стороны медицинского колледжа при заключении договоров	Рабочие совещания, информационные письма
Отказ персонала от психодиагностики и участия в тренингах	Разъяснительная работа с персоналом
Нежелание студентов медицинских колледжей, вузов участвовать в волонтерском движении.	Разъяснительная работа с персоналом
Отсутствие мотивации у сотрудников МУ к обучающим программам (современным компьютерным технологиям).	Проведение разъяснительной работы с привлечением административного ресурса.

# Эффекты реализации проекта

ПРОЕКТ



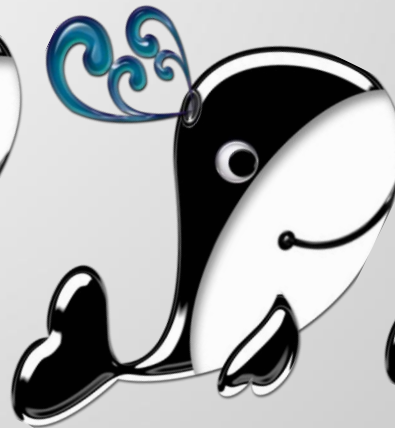
Экономически

й



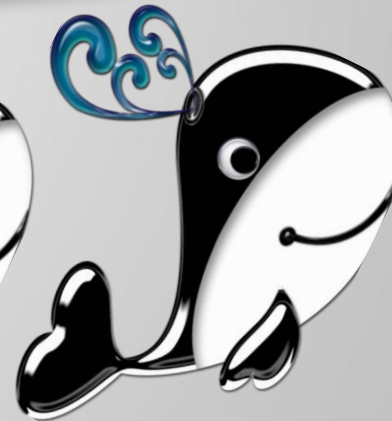
Медицински

й



Социальны

й



Научны

й



Образовательн

ый



# Заключение

Внедрение данного проекта позволит:

- ✓снизить уровень инвалидизации и смертности от онкологических заболеваний
- ✓обеспечить возможность больным, перенесшим онкозаболевание, психологически адаптироваться социализироваться в социуме
- ✓получить экономический эффект. Расчетный предотвращенный экономический ущерб ежегодно составит более 43 566 550 руб
- ✓сформировать пакет научных данных необходимых для разработки современной концепции реабилитации онкологических больных в Российской Федерации, на примере опыта пилотных площадок
- ✓разработать обучающие программы для медицинских работников и онкопсихологов отражающие специфику реабилитации онкологических больных, с дальнейшей трансляцией полученного опыта

- ✓сформировать рекомендации для рационального и безопасного трудоустройства
- ✓создать эффективную схему взаимодействия реабилитационного центра с государственными и общественными организациями, оказывающими помощь онкологическим больным
- ✓разработать методическое пособие с целью трансляции опыта создания, внедрения и работы реабилитационных центров данного профиля
- ✓реабилитационные мероприятия обеспечат более высокую вероятность возвращения к трудовой деятельности лиц, перенесших онкологическое заболевание



Благодарю за внимание!

