



21 марта - Всемирный день лесов





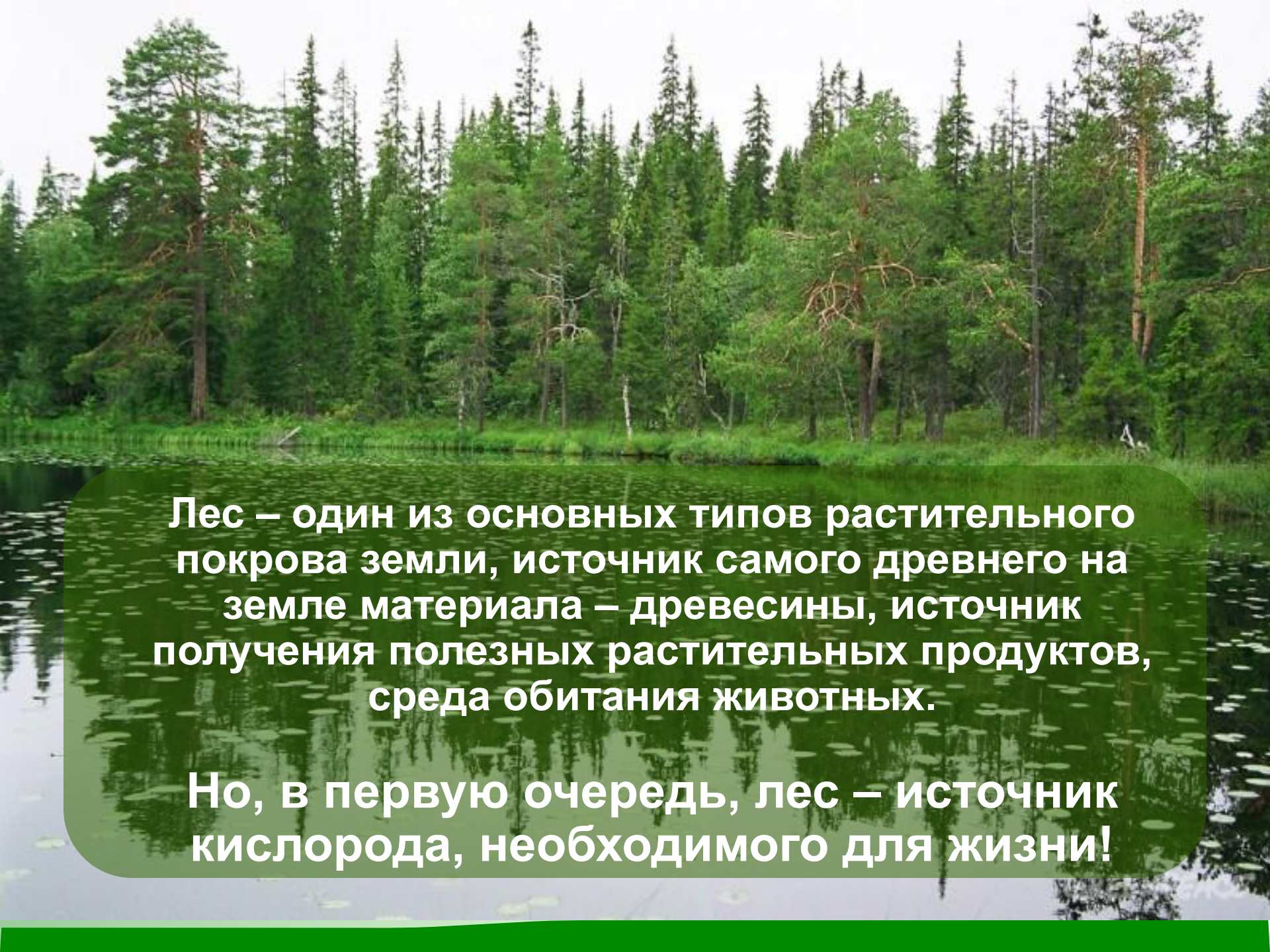
**INTERNATIONAL YEAR
OF FORESTS • 2011**

Celebrating Forests for People

Леса покрывают 30% всей суши земли

Россия 1/5 всех мировых лесных запасов



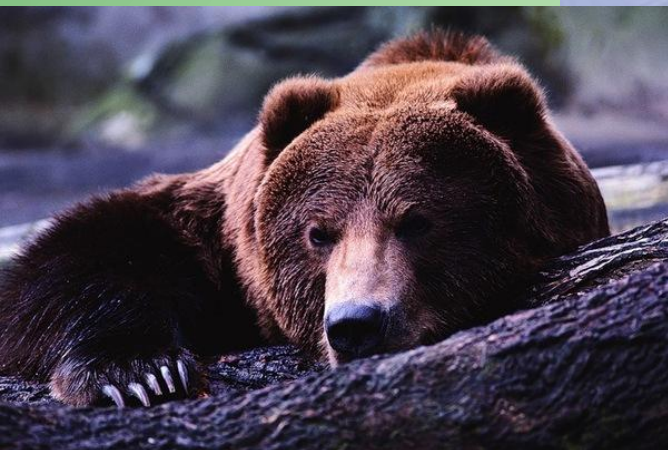


Лес – один из основных типов растительного покрова земли, источник самого древнего на земле материала – древесины, источник получения полезных растительных продуктов, среда обитания животных.

Но, в первую очередь, лес – источник кислорода, необходимого для жизни!



Вологодская область является одним из мест, где сохранились коренные таежные леса, которые отличаются разнообразием видов флоры и фауны












An aerial photograph of a vast, dense forest. The trees are mostly green, with some brownish patches, suggesting a mix of species or perhaps autumn. In the far distance, a large industrial facility, likely a power plant or factory, is visible, emitting a thick plume of white smoke that rises into the sky. The overall scene is a stark contrast between nature and industry.

Лес нужно защищать!

*Когда смотришь на лес, то
кажется, что никто и ничто не
может погубить его...*



За последние 100 лет наши лесные богатства сильно истощились!

Среди основных, характерных для
Вологодской области проблем, можно
выделить три:

- Незаконная лесозаготовка,
- Лесные пожары,
- Захламление лесов отходами.





Лесные пожары

Лесной пожар – это стихийное неуправляемое распространение огня по лесной площади.

Пик возникновения лесных пожаров приходится на июль-август.

Причины лесных пожаров разнообразны: лесной горючий материал, погодные условия, рельеф местности.

Но основными виновниками пожаров остаются люди!

Весенние травяные палы, лесной туризм, вырубка и захламление лесов – все это может стать причиной лесного пожара!

















БЕРЕГИТЕ ЛЕС ОТ ПОЖАРА







Незаконная лесозаготовка наносит ощутимый вред лесам!



«Черные лесорубы» выбирают только ценную товарную древесину, остальную же оставляют в лесу.

В результате их действий растет захламлённость лесов сухим валежником и повышается их **пожароопасность!**

Кроме того, «Черные лесорубы» не производят лесовосстановительные работы на вырубленных участках (*посадку новых деревьев*).

В результате естественных процессов лесовосстановления ценные породы деревьев часто заменяются менее ценными!

Например, на месте вырубленных сосен вырастают осины и березы.



Захламление лесов отходами



Во время гниения мусора в атмосферу выделяются ядовитые вещества, которые отравляют атмосферный воздух.

В результате заболевают люди, а растения и животные могут погибнуть.



Кроме того, отходы загрязняют лесные водоемы, почву и могут привести к временной утрате почвенного плодородия.

Следует помнить, что замусоренные территории в лесу являются местом повышенной пожарной опасности!
Например, в солнечную погоду осколки от стеклянных бутылок фокусируют солнечные лучи как лупа.



**Главная задача гостей леса -
сохранить лес в чистоте и порядке!**

Для сохранения лесов в Вологодской области проводятся природоохранные мероприятия



Органы государственного контроля проводят работу по выявлению незаконных рубок деревьев.

Согласно административному кодексу за незаконную рубку, повреждение или самовольную выкопку грозит штраф в размере 3-3,5 тыс. рублей.

Для профилактики пожаров проводятся:

- Противопожарная разъяснительная работа с населением и предприятиями;
- Выявление пожаров и источников возгорания в лесах;
- Ликвидация источников возгорания (мест захлампений отходами, сухого валежника).

Проводятся лесовосстановительные работы.





Лесовосстановление — выращивание лесов на территориях, подвергшихся вырубкам, пожарам и т.д.

Этапы лесовосстановления:

1. Ежегодный сбор семенного материала (шишек сосны и ели). Сбор проводится во время созревания шишек, в январе-феврале.
2. Выращивание сеянцев хвойных деревьев:
 - Получение семян ели и сосны из шишек;
 - Посев семян в питомниках;
 - Выращивание сеянцев в специальных питомниках в течение 2-3 лет.
3. Подготовка лесного участка к высадке сеянцев.
4. Высадка сеянцев.

С первого дня выращивания за будущим лесом необходимо ухаживать: оправлять сеянцы, убирать травянистую и нежелательную древесную растительность (березу, осину), подкармливать удобрениями, осветлять, прочищать и изреживать будущий лес.

Чтобы вырастить ель, пригодную для промышленного использования, требуется 100-120 лет!



Правила сохранения лесов!





✓ Не оставляйте после себя в лесу мусор!

Остатки продуктов можно оставлять в лесу — лесные жители будут вам благодарны, а если их не окажется рядом, произойдет естественный процесс разложения.

Весь непищевой мусор, не поленитесь вывезти из леса до ближайшего контейнера. Помните, что оставив мусор сегодня, завтра можно не найти в лесу чистого места!

✓ Не жгите на костре опасные отходы:

(полиэтилен, резину, пластиковые бутылки и др.).

Вредные дымовые газы загрязняют атмосферный воздух и способны вызвать у человека серьезные заболевания.

✓ Не бейте стеклянные бутылки!

Вы сами, другие люди, лесные животные могут пораниться, а жарким летом стекло фактически становится лупой и может стать причиной пожара.

✓ Не бросайте в лесу горящие спички!

Если обнаружите, что от брошенного окурка, спички или костра начала гореть или тлеть лесная подстилка — тщательно затушите ее, залейте водой или засыпьте влажной землей.





✓ Правильно разводите костер!

Место для костра выбирайте поодаль от деревьев, на расстоянии не менее 1,5 метров. Иначе можно устроить лесной пожар, который потушить очень сложно!

Не устраивайте костровище на новом месте, если рядом есть уже готовое.

✓ Когда уходите убедитесь, что костер потушен!

Костер следует залить водой, удостоверившись, что он не разгорается снова.

✓ Не разводите костер в пожароопасный сезон!

В жаркую погоду риск возникновения пожаров очень велик. Труд многих людей будет уничтожен, пострадают звери и птицы, обитающие в лесу!

✓ Если вы обнаружили возгорание в лесу, сообщите об этом!

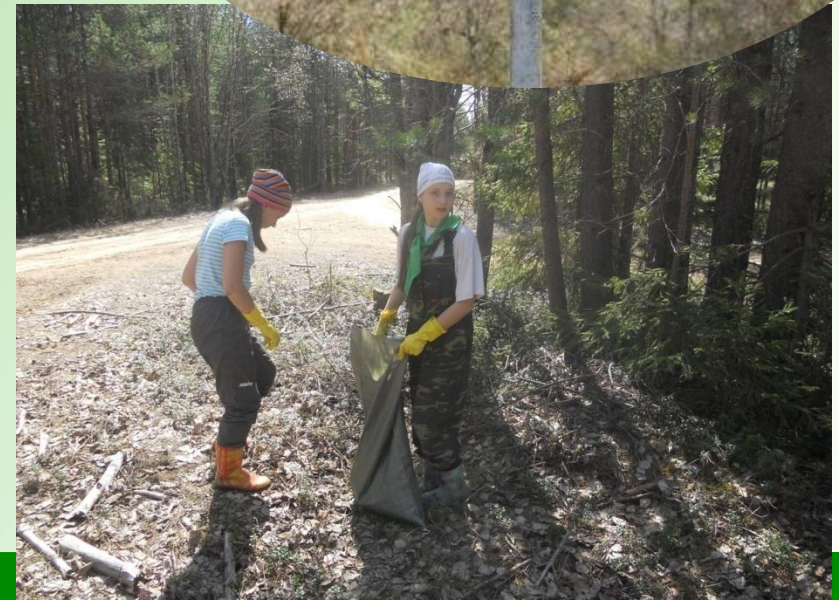
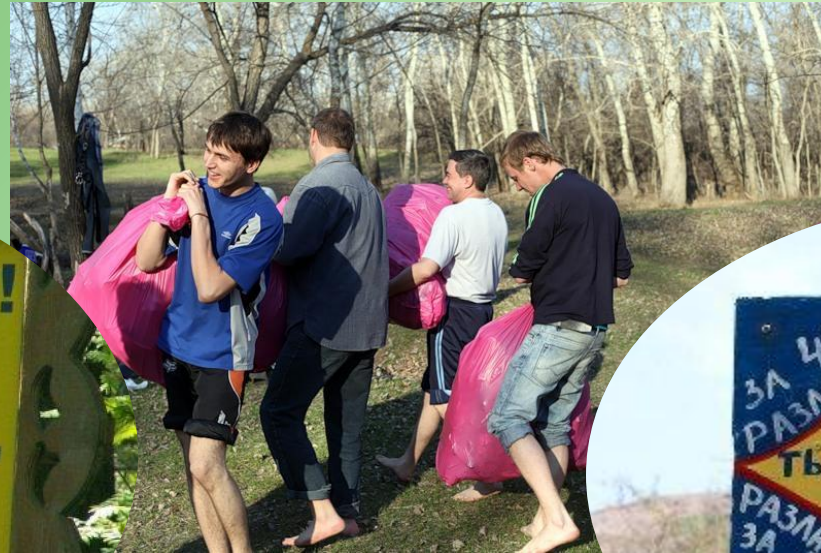
Телефоны:

(специализированная диспетчерская служба)

8-800-100-94-00



Как мы с вами можем помочь лесу!





**Расскажите о сохранении лесов
своим друзьям, родным и
близким!**

**Возможно они об этом
не знают!**



Спасибо за внимание!

