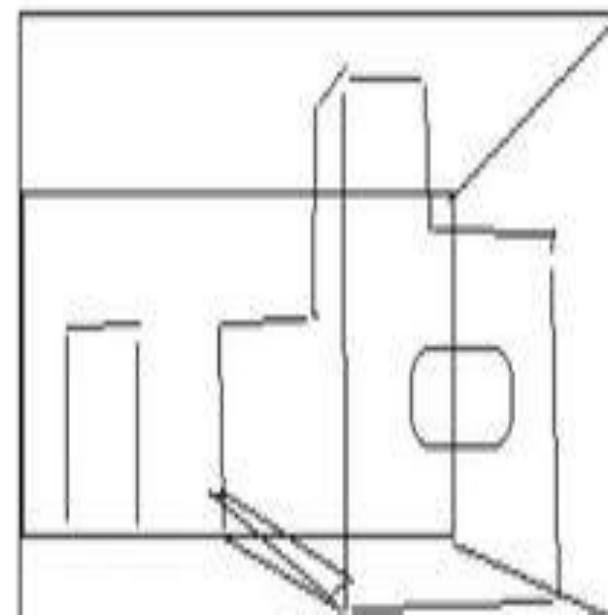
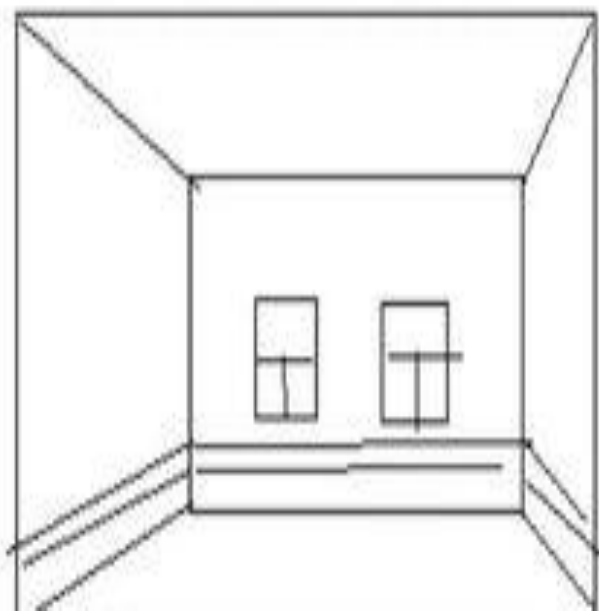
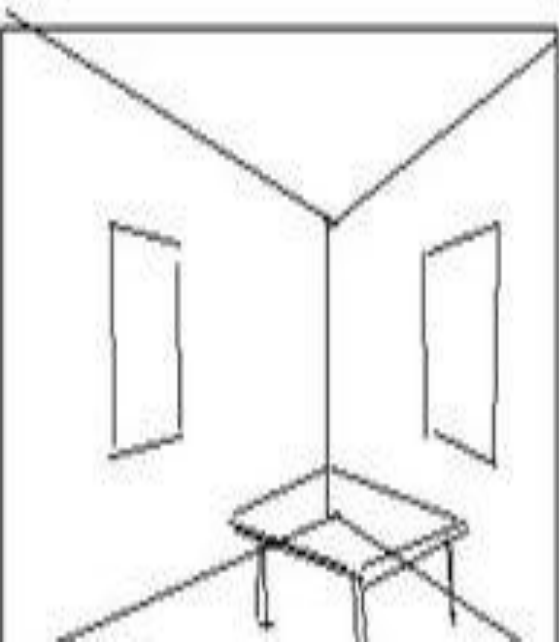
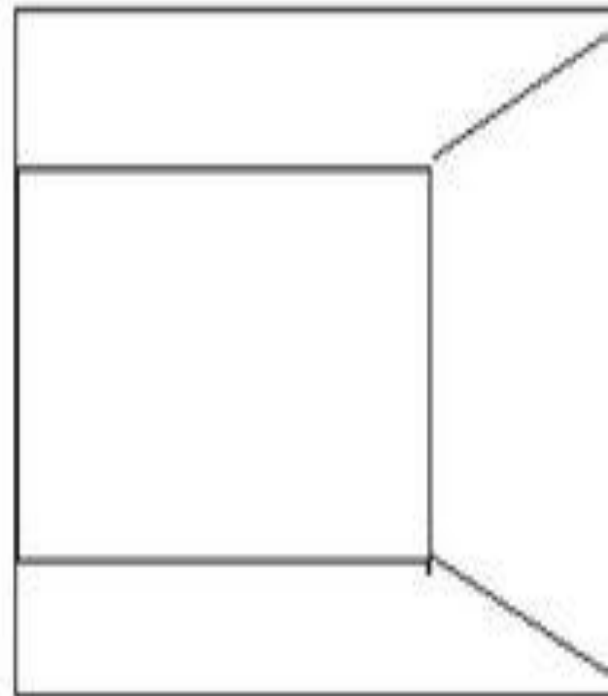
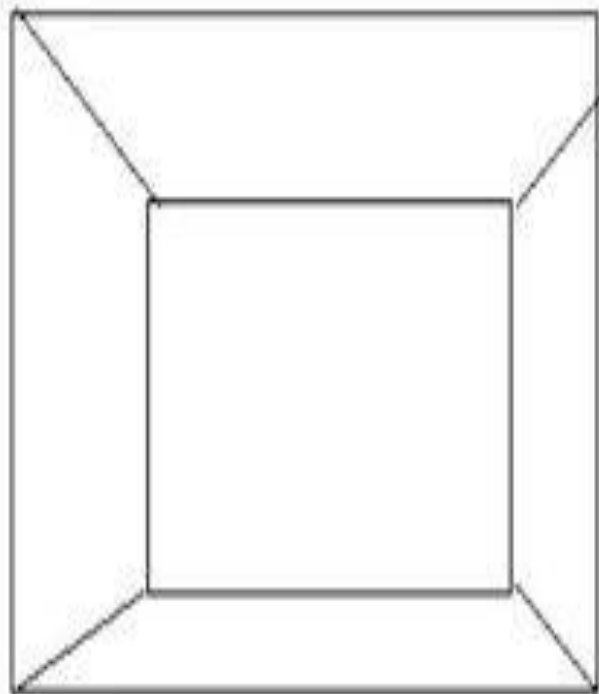
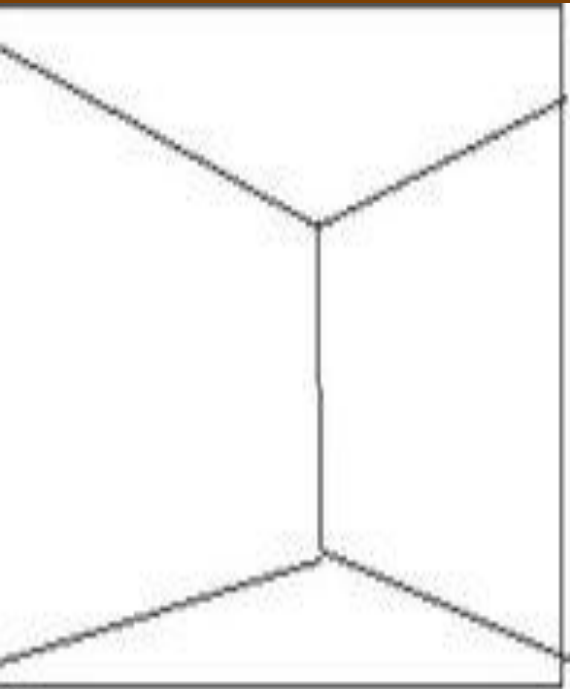
The background of the slide features a pattern of stylized autumn leaves in various shades of orange and brown, set against a darker orange gradient background. The leaves are scattered across the frame, with some showing prominent veins.

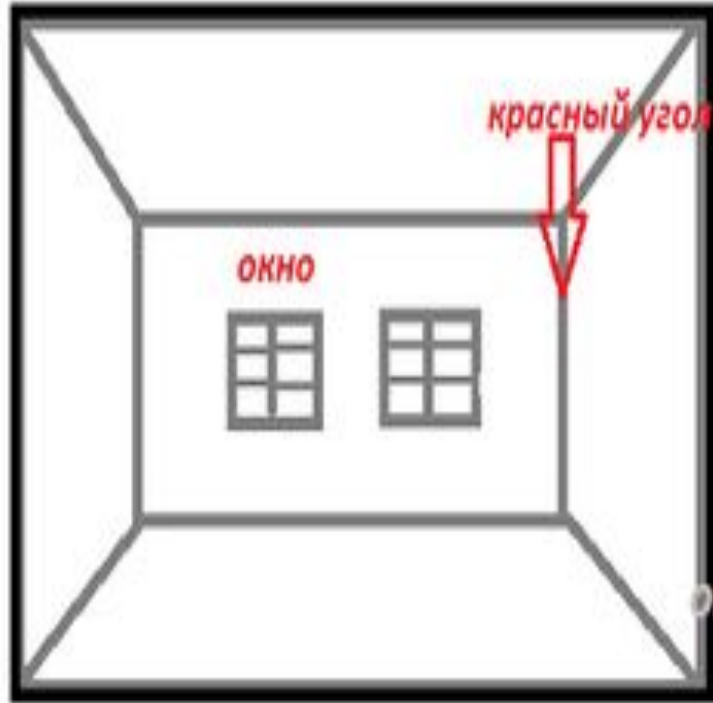
# **Интерьер крестьянского дома**

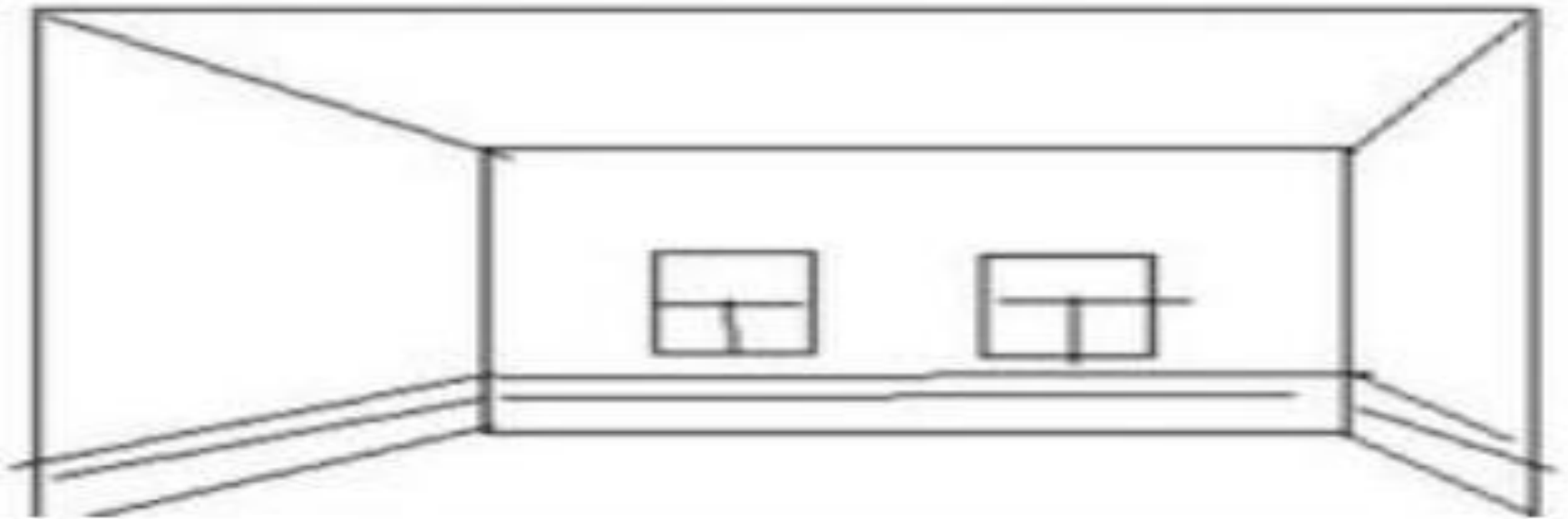
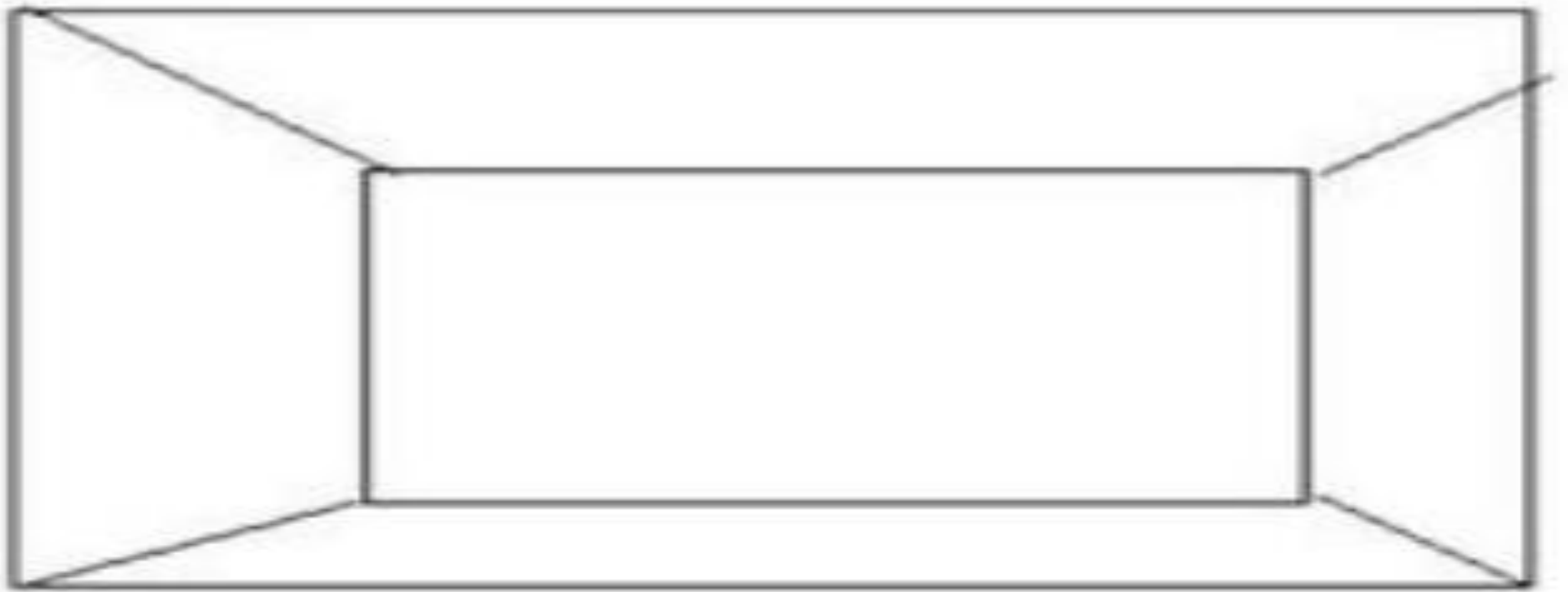
# Варианты композиционного размещения крестьянского интерьера





Рисовать начинаем с квадрата, либо с прямоугольника.  
Рисуем их два (один поменьше внутри большого  
прямоугольника), чтобы изба получилась объемной.  
Таким образом:

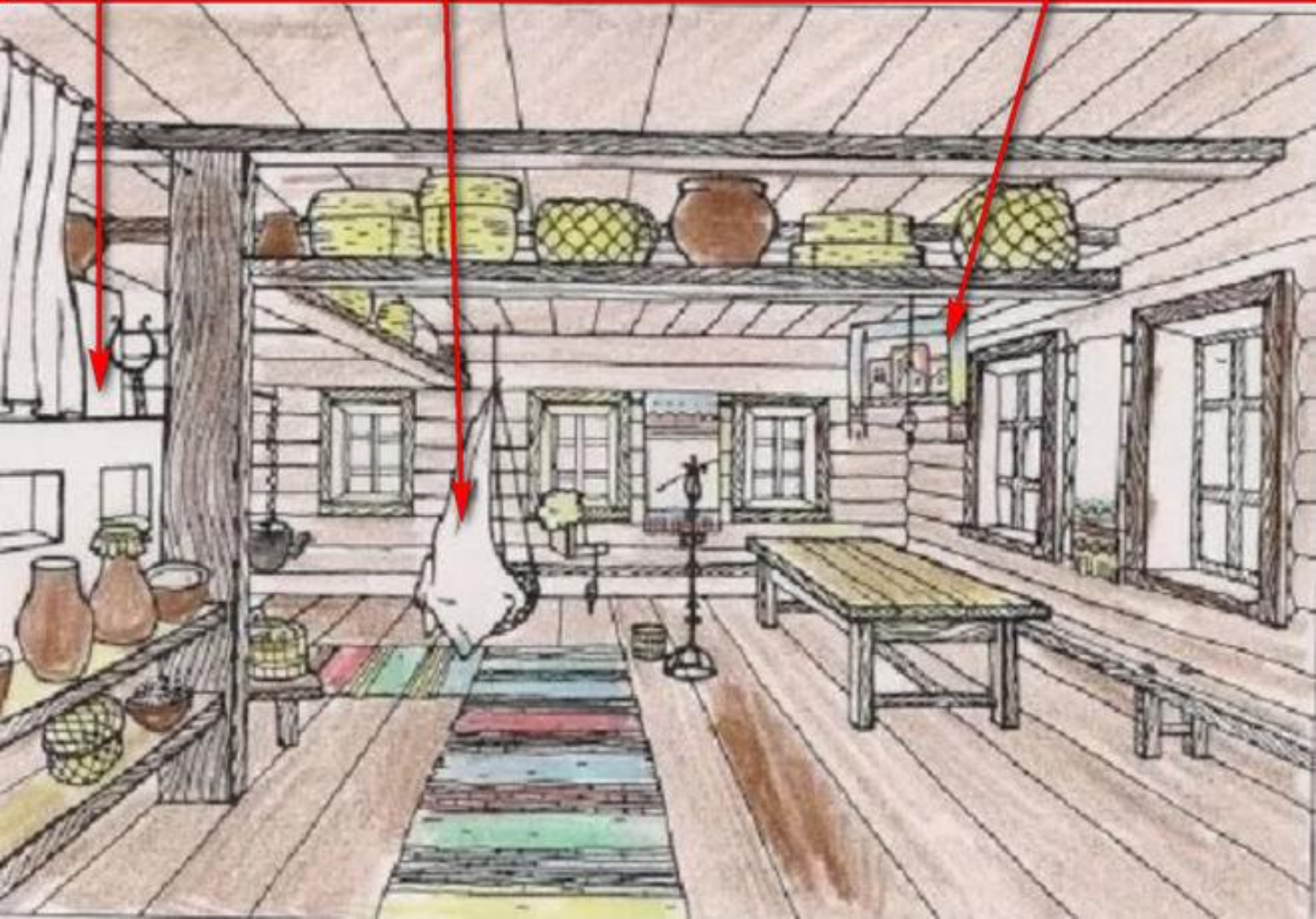




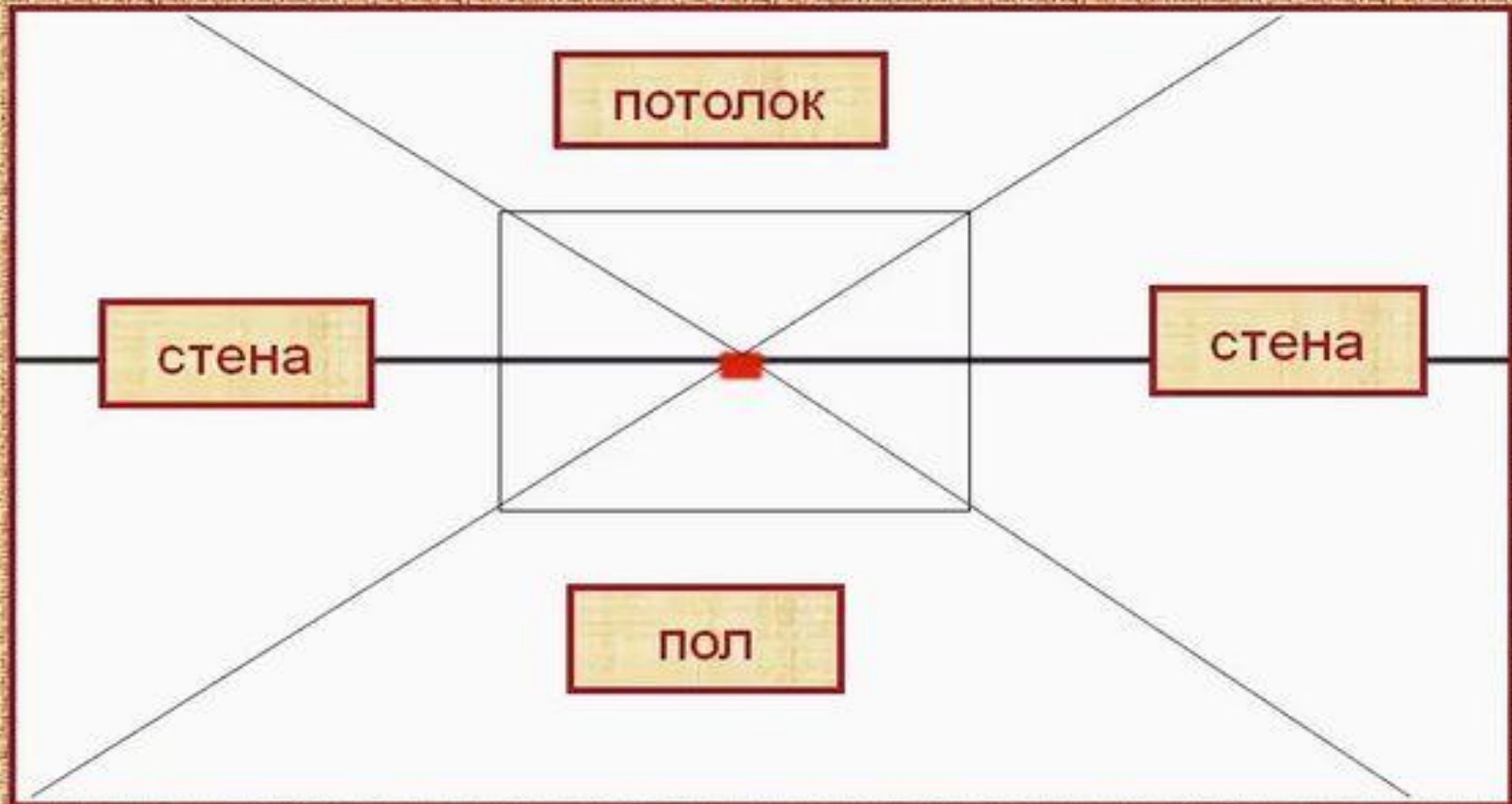
Печка

Люлька для ребёнка

Красный угол с образами

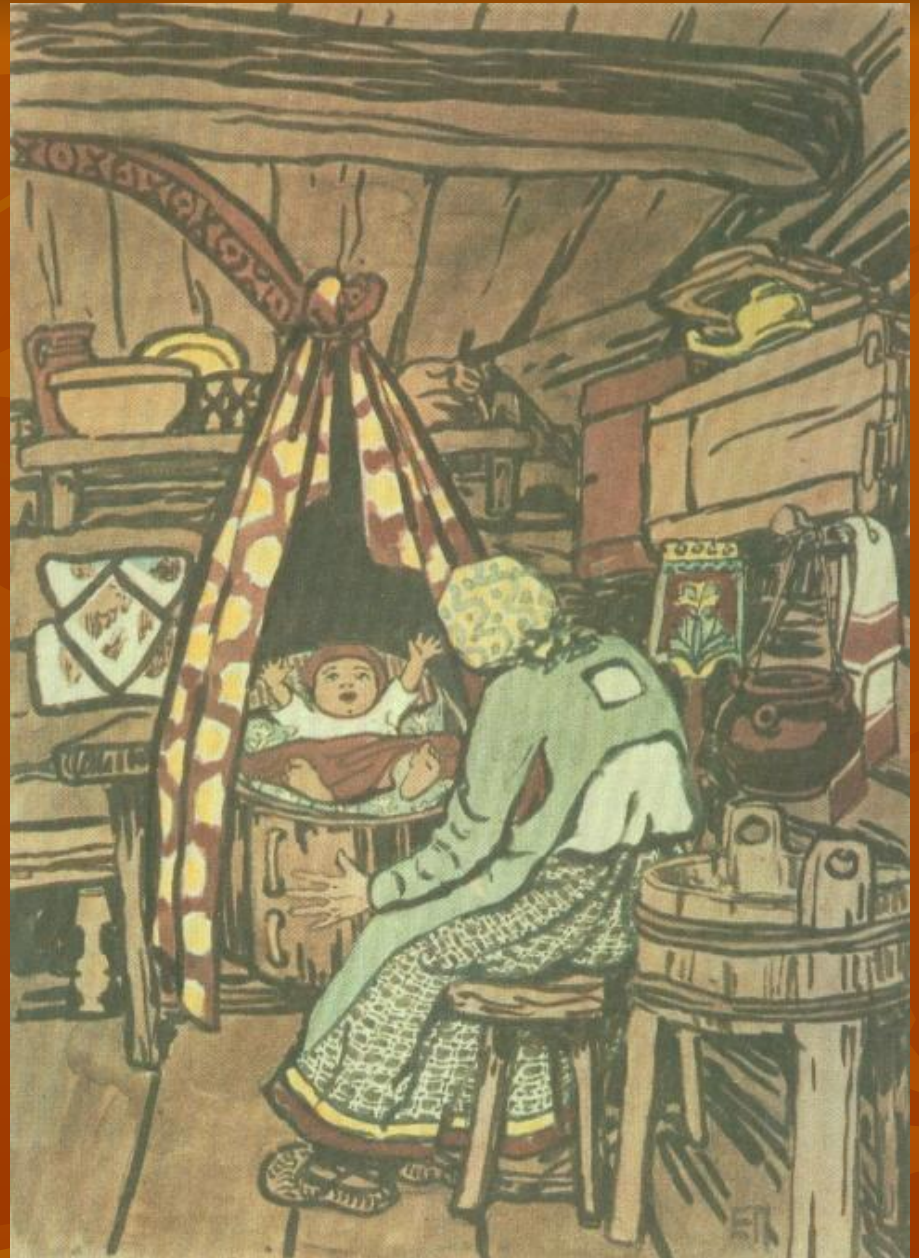


# Стены жилища, потолок, пол.



При построении все линии сходятся  
в точку схода на горизонте

**Потолок связывался в народных представлениях с небом; матица олицетворяла собой млечный путь в небе.**







Под потолком шли полавошники, на которых располагалась крестьянская утварь, а около печи укрепляли деревянный настил – полати.

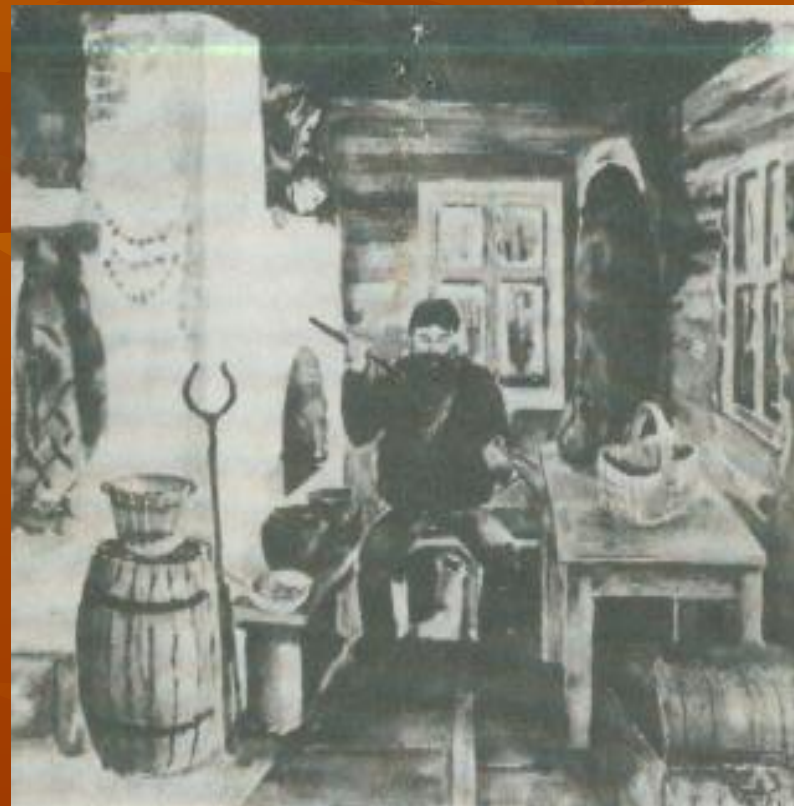
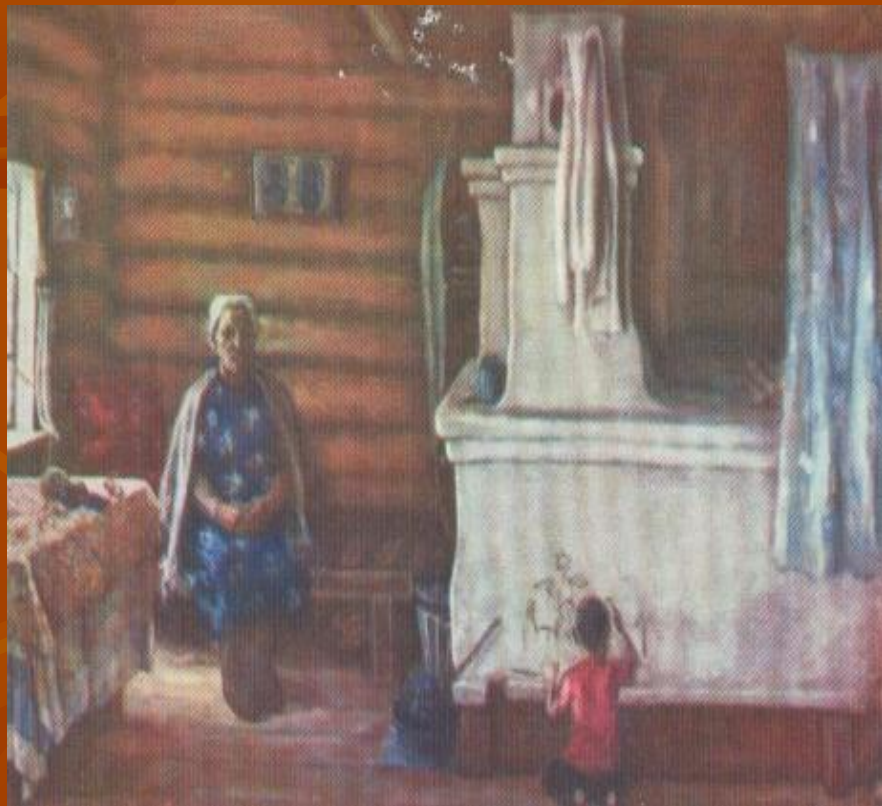


**Почти в каждой избе имелся ткацкий стан –  
красно. На нем женщины ткали.**

Для новорожденного подвешивали к потолку избы нарядную люльку.



# Примеры выполнения интерьера крестьянской избы.



# Спасибо за внимание



5 к. интерьер дома 3Д