

КОСТЮМ ЭПОХИ СРЕДНЕВЕКОВЬЯ



ВИЗАНТИ Я





Рис. III.2



Рис. III.3



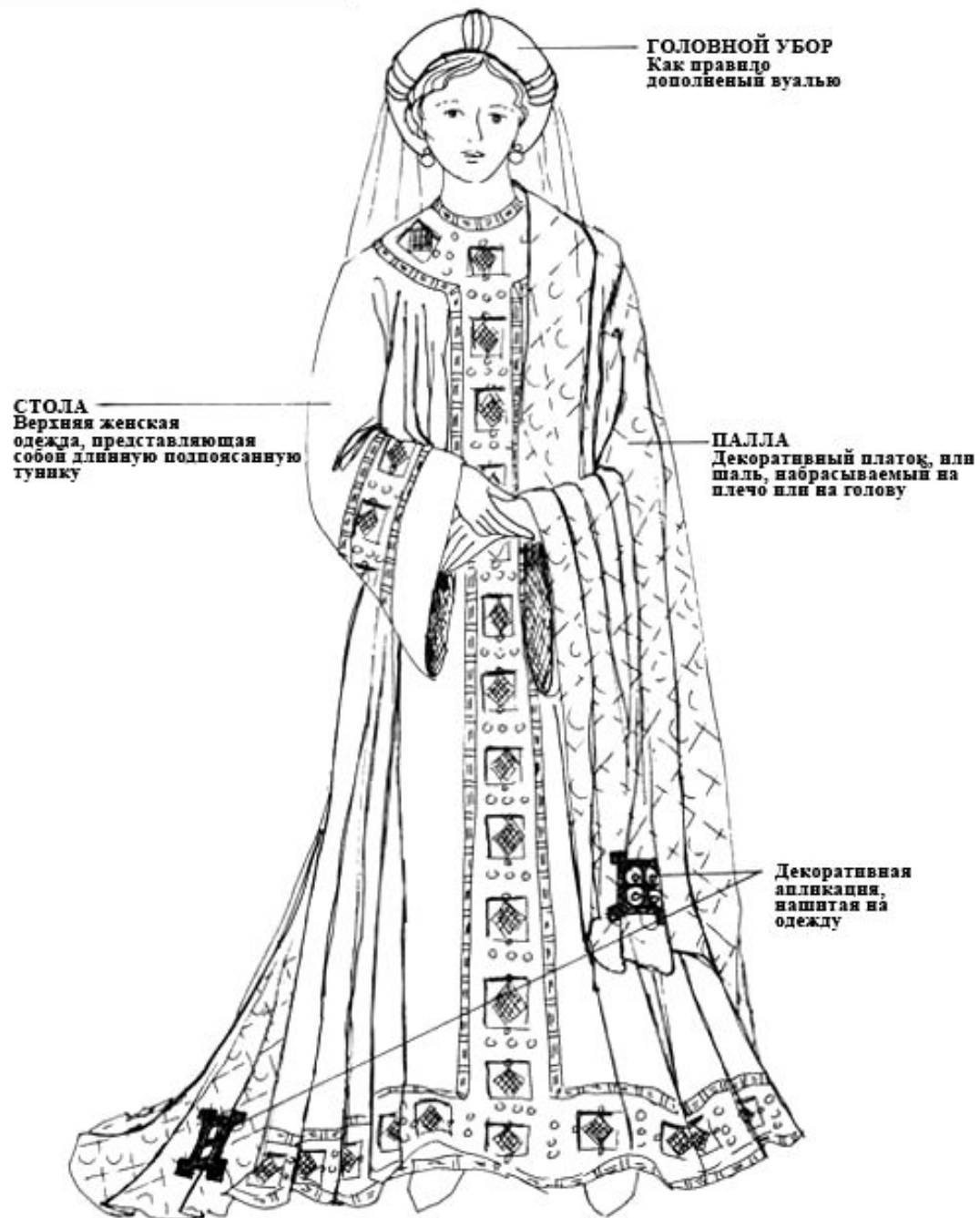
Рис. III.4



Рис. III.2. Одежда императора: плащ с таблионом, туника. Рис. III.3. Костюм императора с нарамником и туникой. Рис. III.4. Элемент одежды духовенства — туника латиклавия



Fourth-century Byzantine Woman and Civil Official



BROOCH
used to hold
paludamentum in
place

PALUDAMENTUM
semicircular cape worn
by Byzantine citizens

TUNIC
sleeved garment cut
to knee or ankle
length

TABLION
decorative patch placed
on both sides of
paludamentum

BRAIES
tight-fitting
breeches

SEGMENTE
embroidered patches
applied to
garments

LEATHER SHOES



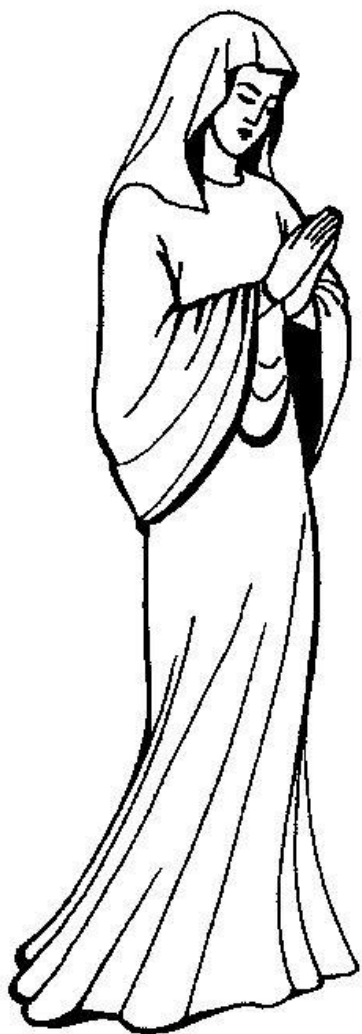


Рис. III.5



Рис. III.6



Рис. III.7



Рис. III.8

Рис. III.5. Одежда замужней простолюдинки: мафорий, пенула, стола. Рис. III.6. Одежда замужней простолюдинки: мафорий, туника, стола. Рис. III.7. Костюм императрицы. Рис. III.8. Костюм молодой аристократки: далматик, туника, покрывало



Рис. III.9



Рис. III.10

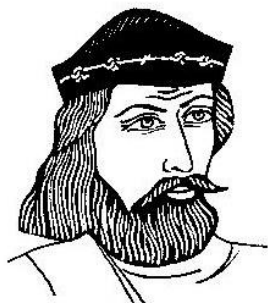


Рис. III.11

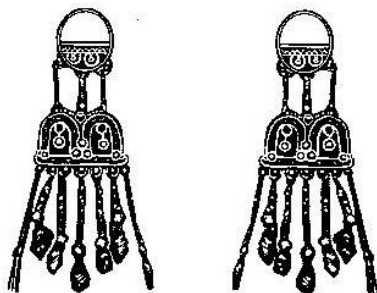


Рис. III.12

Рис. III.9. Женский венец. Рис. III.10. Виды мужских венцов. Рис. III.11. Популярные мужские прически «под скобу» (а) и «в кружок» (б). Рис. III.12. Золотые серьги, отделанные драгоценными камнями и жемчугом

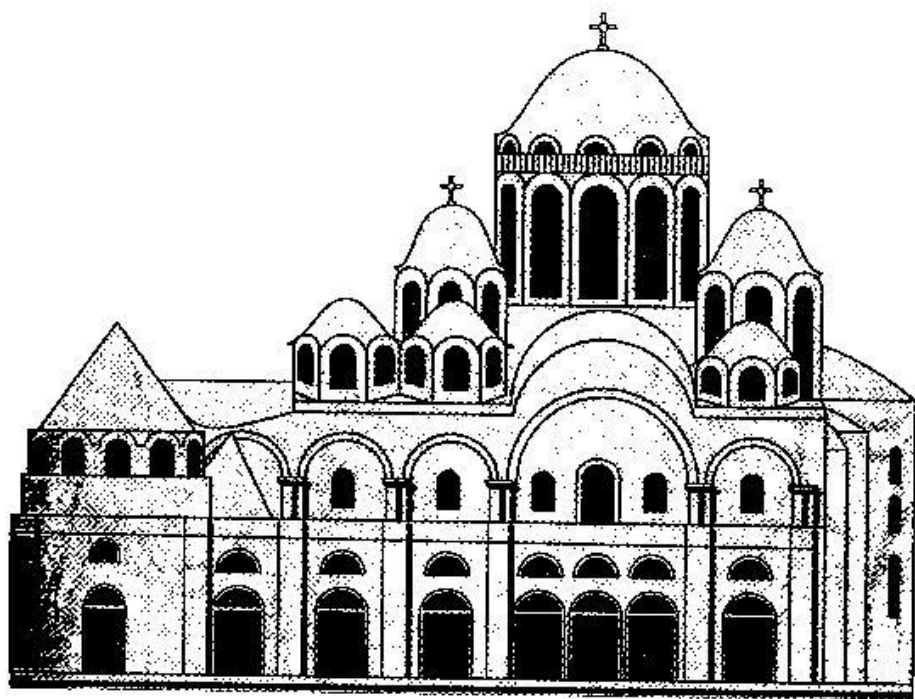


Рис. III.13. Связь византийского костюма с архитектурой

Византия



Рис. 21

Рис. 22



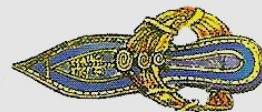
а



б



в



ЗАПАДНОЕВРОПЕЙСКИЙ КОСТЮМ В РАННЕМ СРЕДНЕВЕКОВЬЕ (V-X в.



Рис. III.14

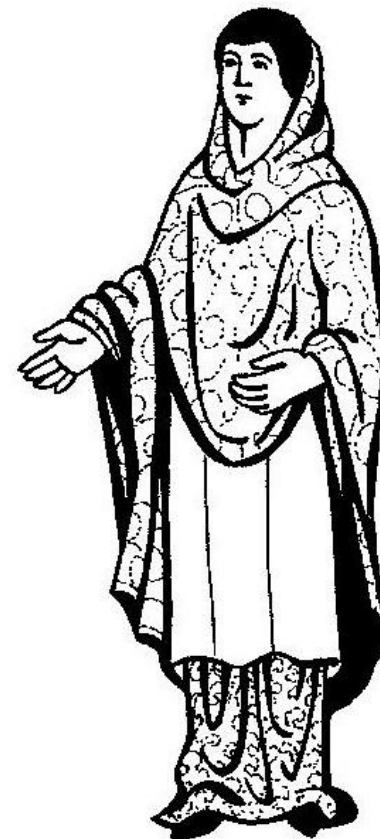


Рис. III.15

Рис. III.14. Мужские костюмы. Рис. III.15. Длинная многослойная одежда знати

ЗАПАДНОЕВРОПЕЙСКИЙ КОСТЮМ РОМАНСКОГО СТИЛЯ (XI-XII В.В.)



Рис. III.16

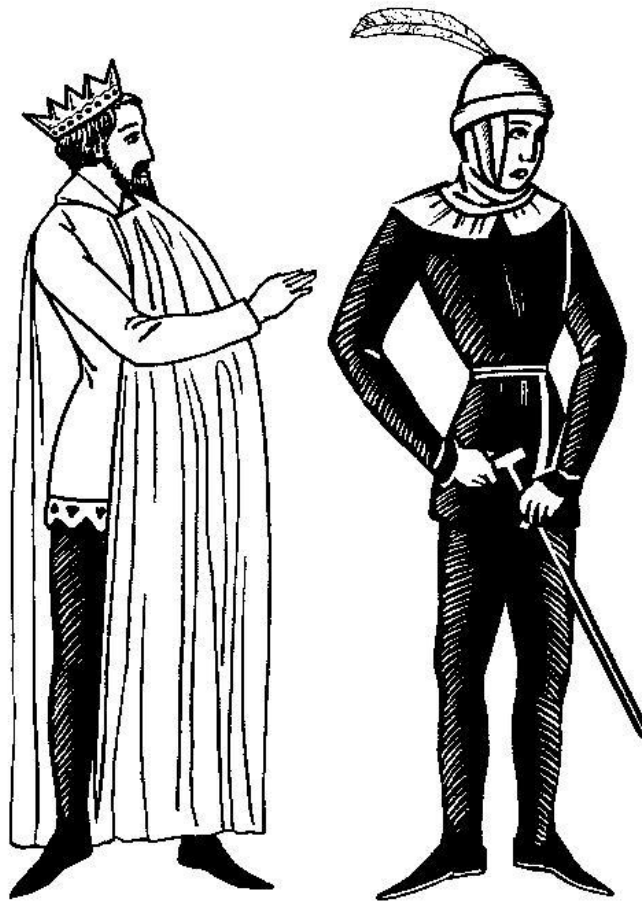


Рис. III.17



Рис. III.16. Костюм молодого феодала: котт, сюрко, плащ, венец. **Рис. III.17.** Позднеро-манские костюмы

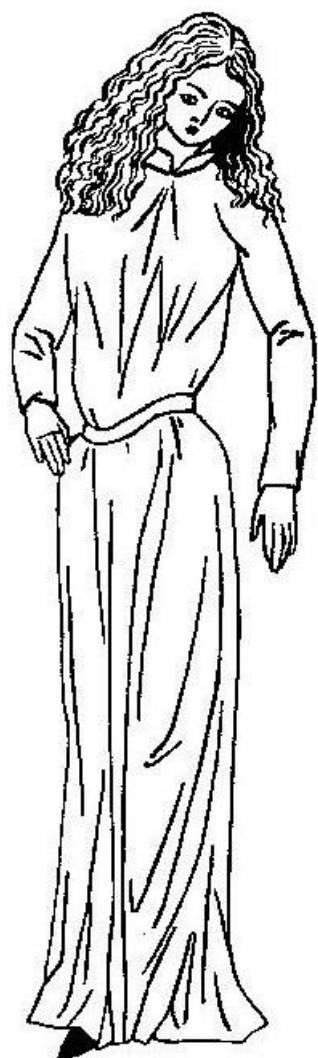


Рис. III.18

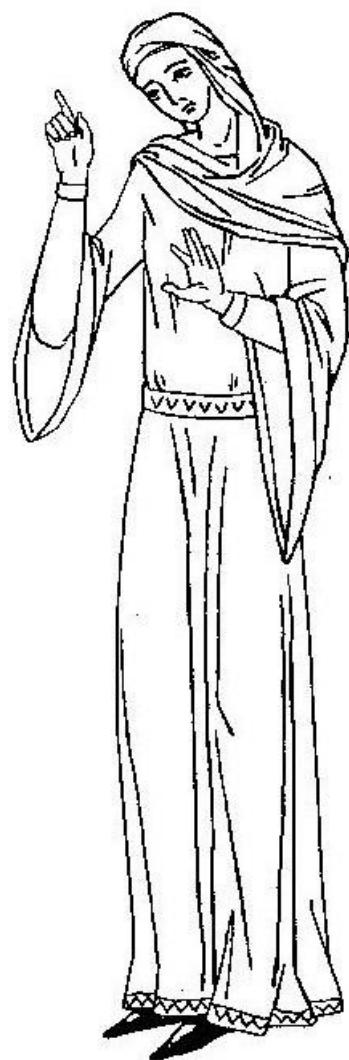


Рис. III.19



Рис. III.20

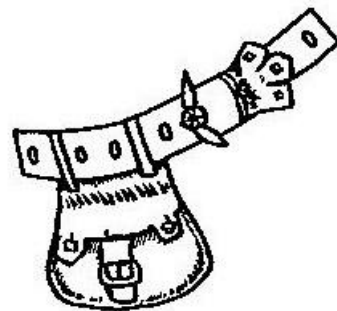
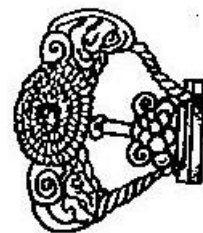


Рис. III.21



Рис. III.22

Рис. III.18. Нижняя женская туника. Рис. III.19. Женское блио. Рис. III.20. Женский костюм: когт, под ним туника, плащ; прическа «рыцарские косы». Рис. III.21. Пояса и пряжки. Рис. III.22. Башмак



Рис. III.23



Рис. III.24



Рис. III.25

Рис. III.23. Прическа молодой девушки. Рис. III.24. Венец, надетый на повязку. Рис. III.25. Связь романского костюма с архитектурой

Средневековье

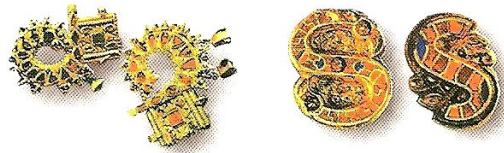


Рис. 24



Рис. 25



Рис. 26



Рис. 27



Рис. 28



Рис. 29



Рис. 30

Рис. 24. Украшения раннего Средневековья. **Рис. 25.** Костюм феодала: туника, сверху блио и плащ, штаны, на голове венеч. **Рис. 26.** Женский костюм: котт и мантия, подбитая горностаем. На голове романская повязка и венеч. **Рис. 27.** Мужской костюм: нарамник, отделанный мехом, под ним котт, штаны (шоссы). **Рис. 28.** Женский костюм: котт, сверху сюрко с V-образным декольте и завышенной линией талии, головной убор с вуалью. **Рис. 29.** Головной убор тюрбан. **Рис. 30.** Халат мань



ЗАПАДНОЕВРОПЕЙСКИЙ
КОСТЮМ ГОТИЧЕСКОГО СТИЛЯ
(XIII – первая половина XV в.)

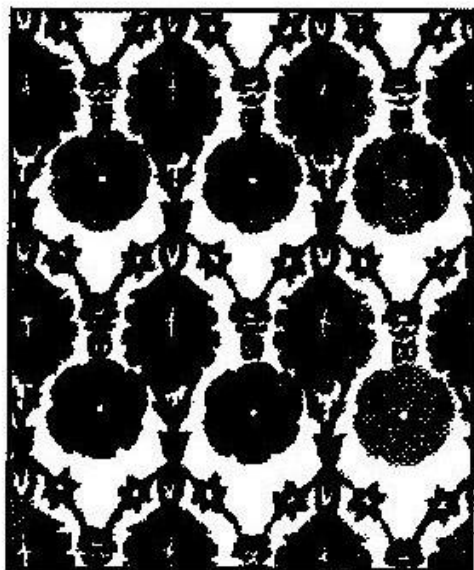


Рис. III.26

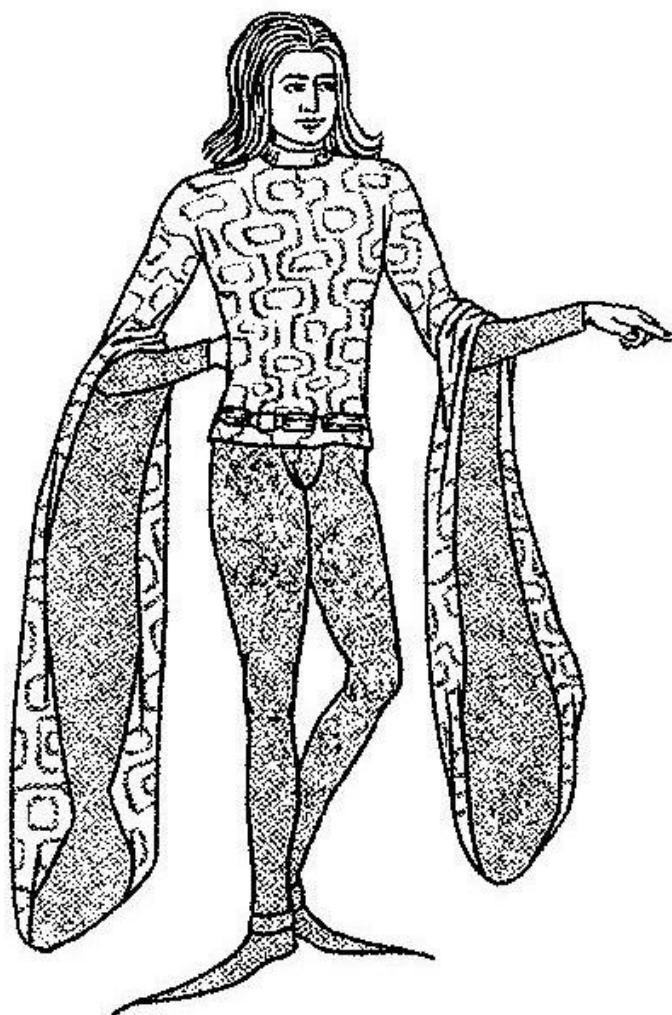


Рис. III.27

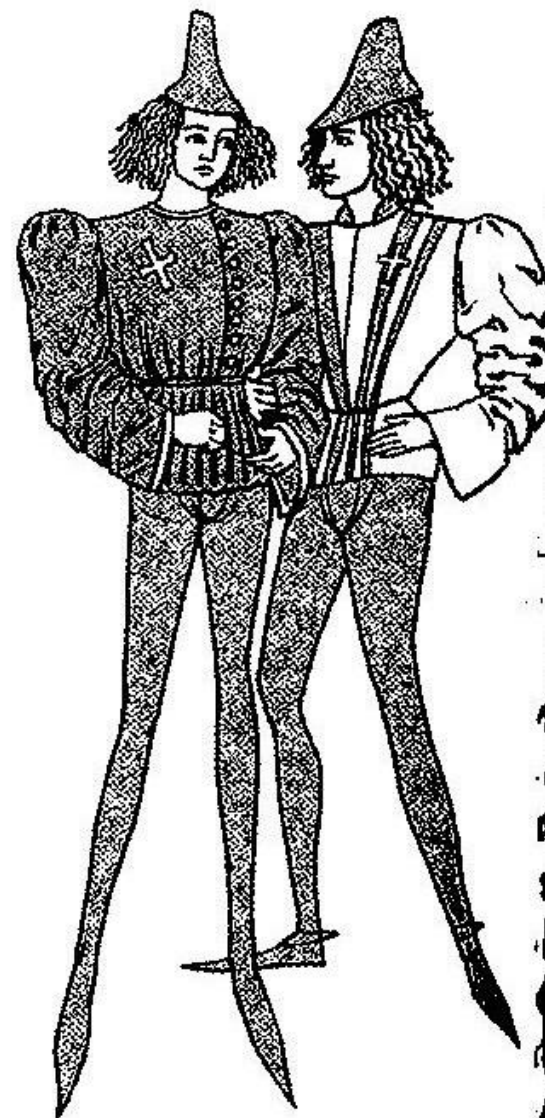


Рис. III.28

Рис. III.26. Образцы текстильных узоров. Рис. III.27. Куртка котарди. Рис. III.28. Костюмы бургуиндских щеголей



Рис. III.29

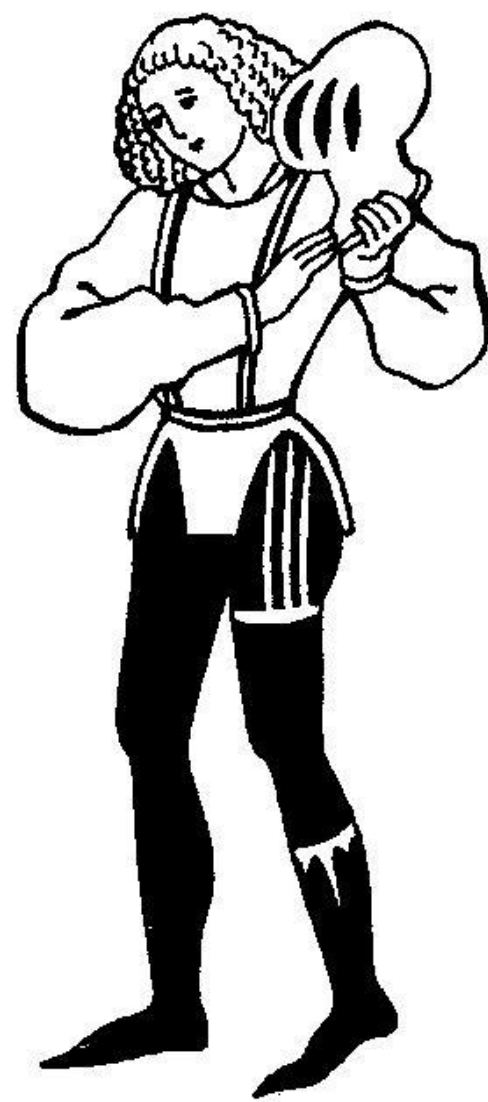


Рис. III.30



Рис. III.29. Виды манто. Рис. III.30. Костюмы моды «мипарти»



Рис. III.31.
Крепление
штанов к
жипону



Рис. III.32



Рис. III.33

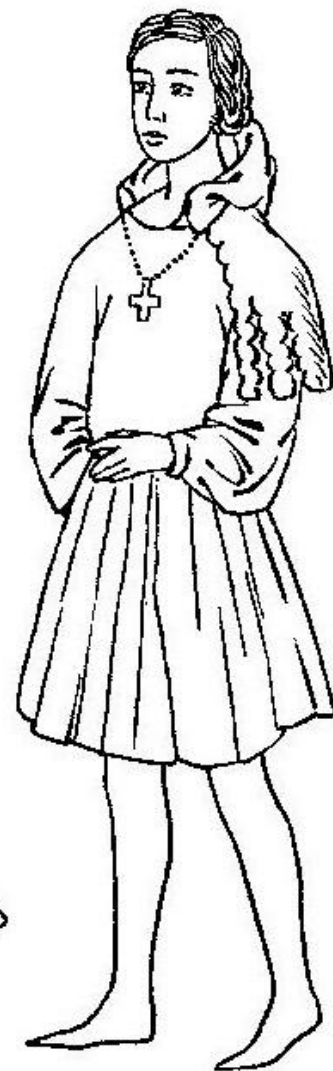


Рис. III.34

Рис. III.32. Упелянд для холодного сезона. Рис. III.33. Наряды жениха (а) и невесты (б); 1 — котт; 2 — упелянд; 3 — бубенчики; 4 — экривиссы на упелянде. Рис. III.34. Верхняя мужская одежда роб

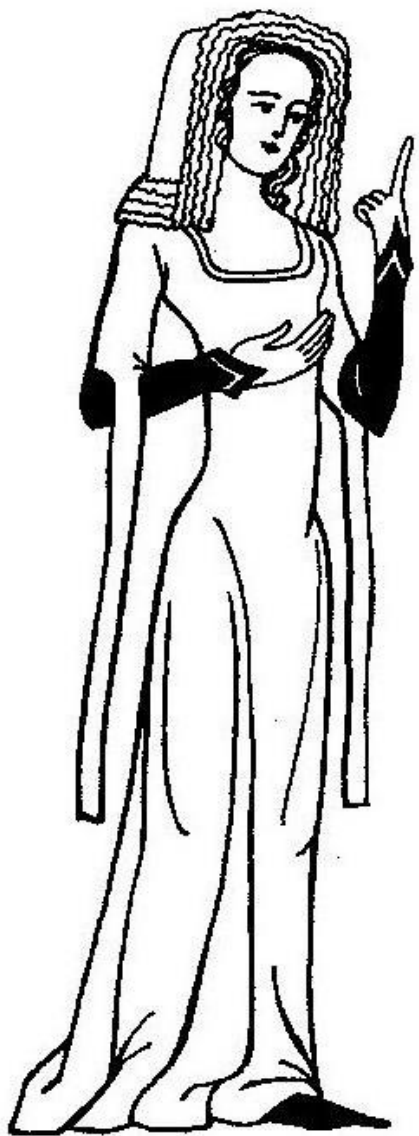


Рис. III.35



Рис. III.36

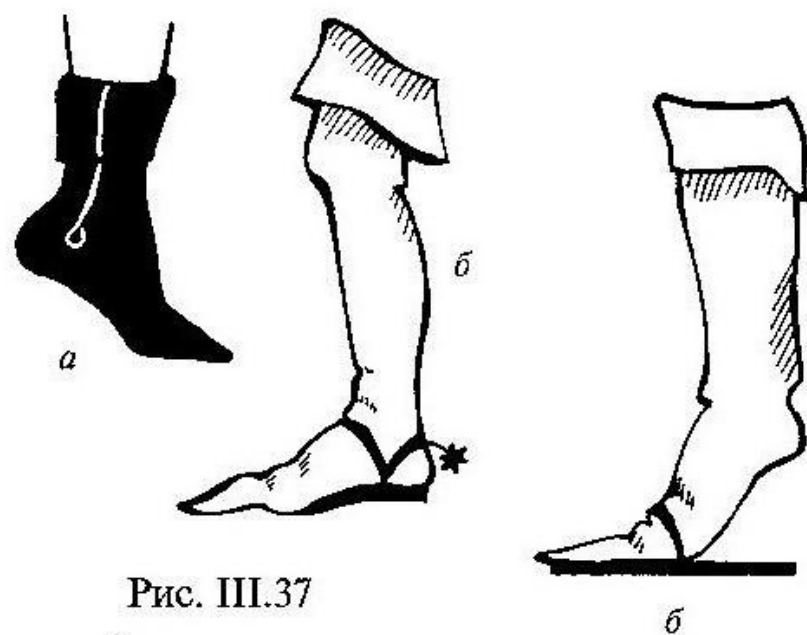


Рис. III.37

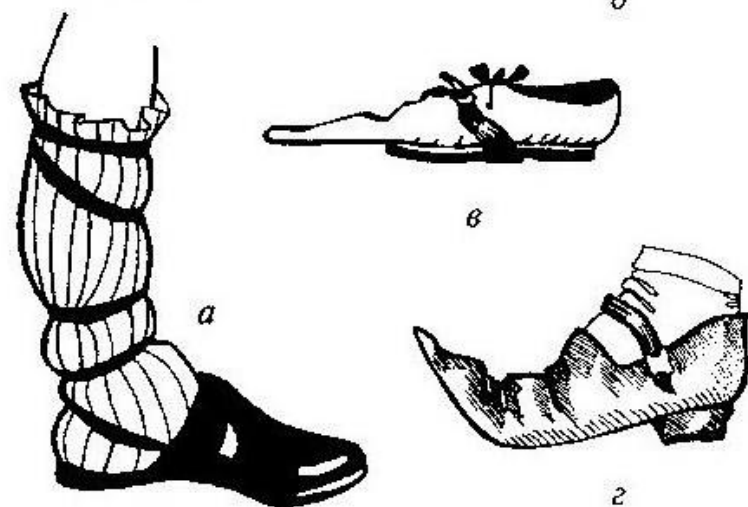


Рис. III.38

Рис. III.35. Женское котт (котарди). Рис. III.36. Женский упелянд для холодного сезона. Рис. III.37. Пулены (а); хуссо (б). Рис. III.38. Галоши (а, б, в); башмаки на низком каблуке (г)

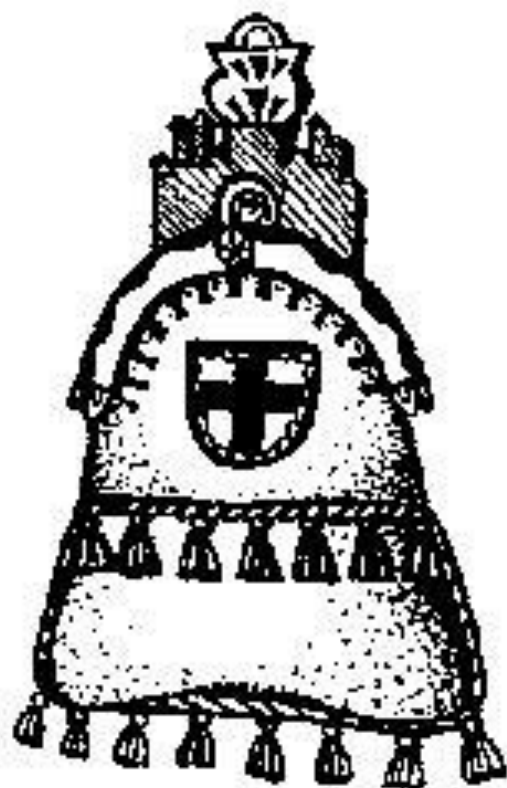


Рис. III.39

Рис. III.39. Сумка.
Рис. III.40. Перчатка



Рис. III.40

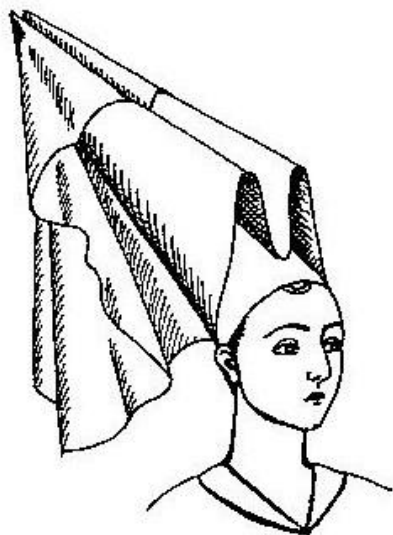


Рис. III.41



Рис. III.43



Рис. III.44



Рис. III.42



Рис. III.45



Рис. III.41. Эннен. Рис. III.42. Женские головные уборы. Рис. III.43. Покрывало и под ним темплеты. Рис. III.44. Круселер с отделкой «фанфрелюш». Рис. III.45. Монохромные одежды Филиппа Доброго

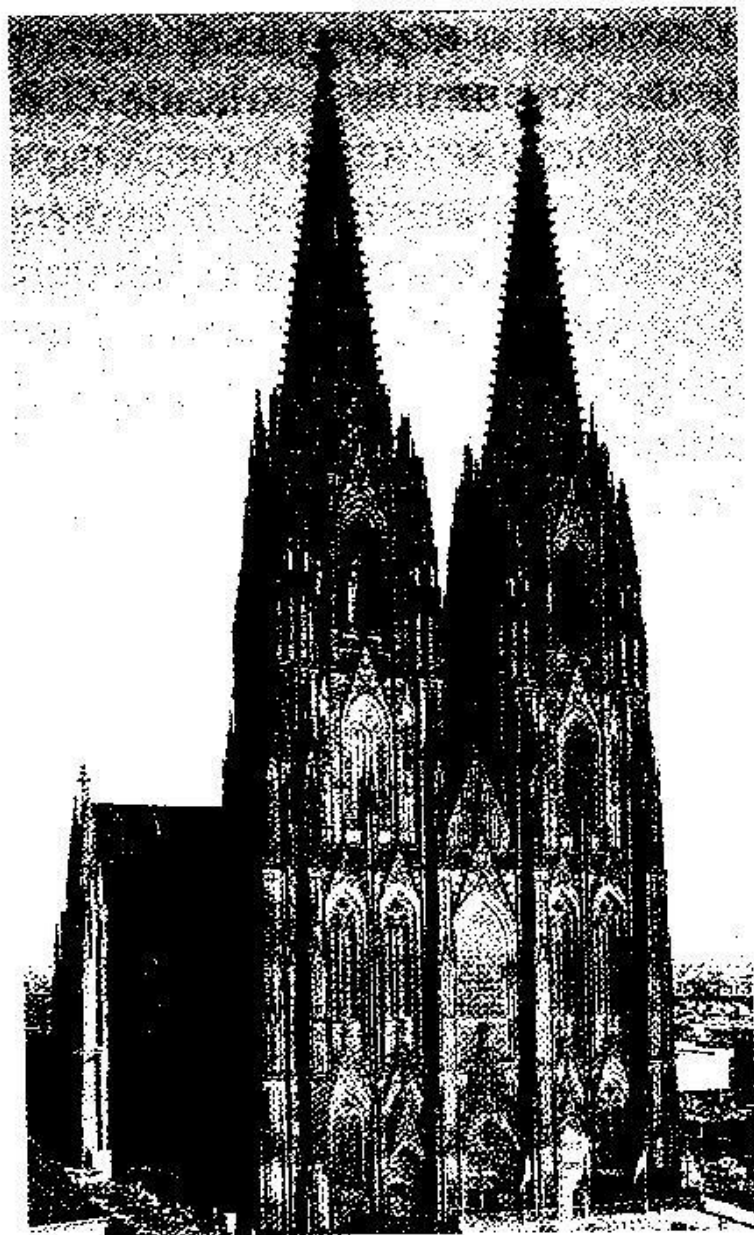


Рис. III.46. Связь готического костюма с архитектурой