

Развитие жизни в позднем палеозое (Девон, Карбон, Пермь)

Выполнили :Сафарова Елена
Пухова Яна

Обидина Ксения
Семикин Иван
Скворцов Игорь

Пермский период.

Пермский период (пермь)

Климат.

Резкая зональность климата. Отступление морей, появление полузамкнутых водоемов.

Уменьшению числа видов земноводных, сохранились лишь мелкие земноводные (тритоны, лягушки, жабы).



(От 286 до 248 млн. лет назад)

Вымерших земноводных сменила более прогрессивная группа животных, произошедшая от стегоцефалов, - пресмыкающиеся.

Девон.

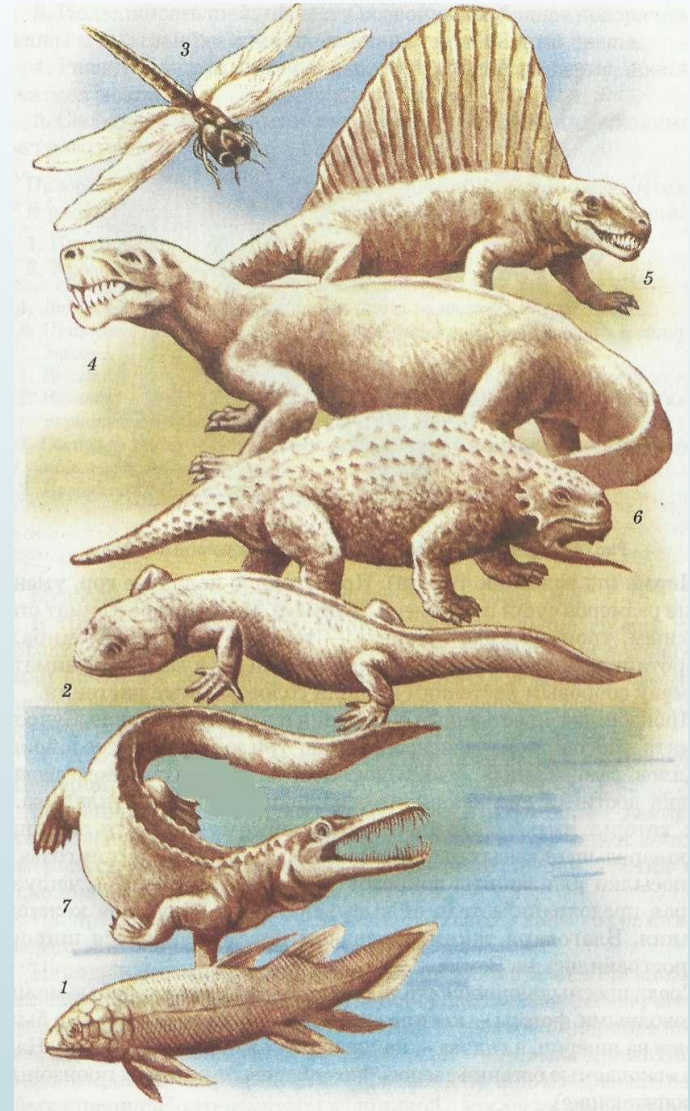
Девон

- Увеличивается разнообразие рыб, господствуют хрящевые (акулы, скаты), также появление костных рыб.



Фауна второй половины палеозоя.

1 — кистеперая рыба (девон); 2 — древнейшее земноводное — стегоцефал (карбон); 3 — стрекоза (карбон); 4 — древнейшее пресмыкающееся — хищный ящер — иностранцевий (пермь); 5 — всеядный ящер — диметродон (пермь); 6 — растительноядный ящер — парейазавр (пермь); 7 — рыбоядный ящер (пермь)



Карбон (каменноугольный период)

Карбон



В жарких ,тропического типа болотистых лесах произрастают громадные (до 40 м) папоротники , хвощи и плауны, а также голосемянные растения.

PPt4WEB.ru



К концу карбона начинается небольшое поднятие суши, некоторая сухость климата и похолодание. К этому периоду относится появление первых пресмыкающихся-полностью наземных представителей позвоночных.

PPt4WEB.ru

- *Появляются первые отряды крылатых насекомых- тараканы, длина тела которых достигает 10 см. и стрекозы, некоторые виды которых имели размах крыльев до 75 см.*

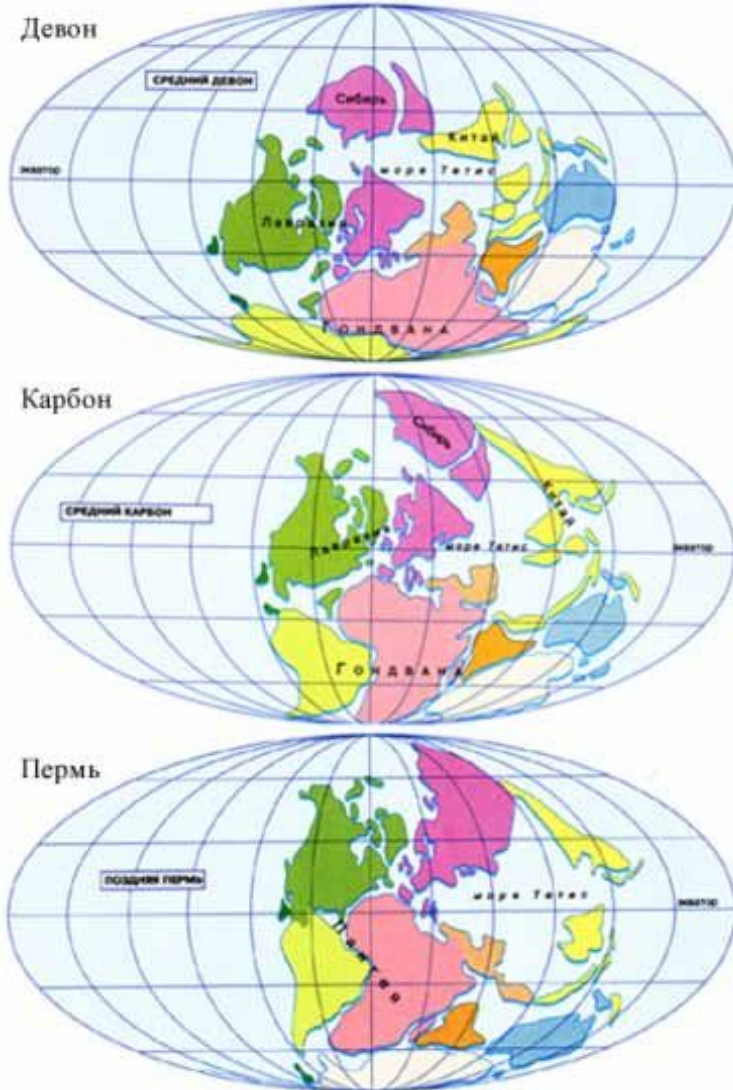


PPt4WEB.ru

Пермь (по названию города)

Происходило поднятие гор, уменьшение размеров суши и изменение климата. На экваторе климат стал влажным, тропическим, севернее — теплым и сухим. Вымирали папоротники, хвощи, плауны, приспособленные к влажному климату. На смену споровым растениям пришли голосеменные растения.

Среди пресмыкающихся стали развиваться промежуточные между земноводными формы — котилозавры длиной 25 см. Тело у них было похоже на ящериц, а голова — на лягушку, питались они рыбой. Найдены ископаемые останки зверозубых ящеров, от которых произошли млекопитающие).

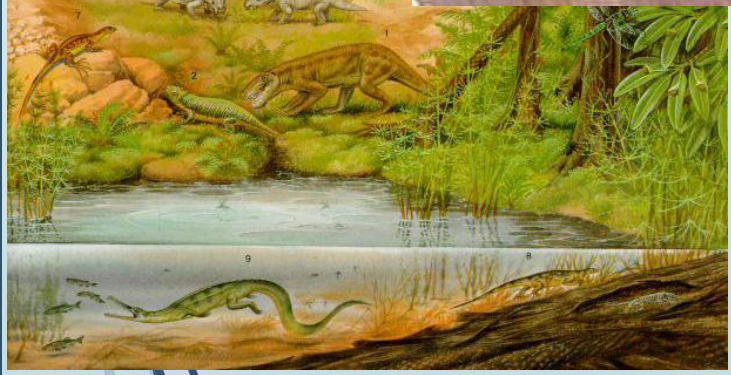
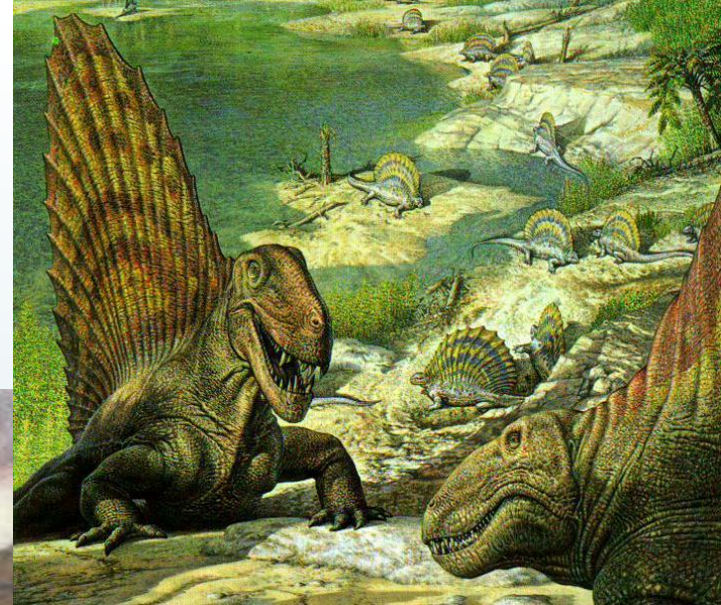


Пермский ароморфоз.

- Размножение путем откладывания яиц (жидкость внутри яйца предохраняет зародыш от высыхания), появилось внутреннее (организм самки) оплодотворение яйца.
- Ороговение тела (защищает от высыхания).
- Подвижность шейной части позвонка, свободное поворачивание головы и быстрая реакция на действия окружающей среды.
- Развитие мышц, органов дыхания, кровообращения, появление зачатков мозга.
- Свободное поддержание тела на конечностях (необходимо для быстрого передвижения).



Ландшафт пермского периода



Используемая литература.

1. <http://tepka.ru/biologia10-11/>
2. Большая школьная энциклопедия , 2003.-704 с.
3. <http://www.alleng.ru/d/bio/bio102.htm>

