

Сенсация?!

Американский нейрохирург с 25-летним стажем, профессор **Эбен Александер**, преподававший в Гарвардской медицинской школе, пишет, что в результате очень редкого заболевания в возрасте 54-х лет на целых семь дней погрузился в кому. Все это время неокортекс - новая кора, то есть верхний слой полушарий мозга, который, в сущности, и делает нас людьми, - был отключен, не действовал, практически не существовал.

«Мой опыт, - пишет Александер, - показал мне, что смерть организма и мозга не означает смерть сознания, что человеческая жизнь продолжается и после погребения его материального тела. Но самое важное - она продолжается под пристальным взглядом Бога, Который любит всех нас и заботится о каждом из нас и о том мире, куда в конечном счете идет сама вселенная и все, что в ней есть.

Мир, где я оказался, был реальным - настолько реальным, что по сравнению с этим миром жизнь, которую мы ведем здесь и сейчас, является полностью призрачной. Однако это не означает, что я не дорожу своей теперешней жизнью. Напротив, я ценю ее еще больше, чем прежде. Потому что теперь я понимаю ее истинное значение».

ПОЛУШАРИЯ МОЗГА



ПОЛУШАРИЯ МОЗГА

Взаимоотношения полушарий мозга характеризуются функциональной **асимметричностью**, несмотря на их **анатомическое сходство**.

Принципы работы полушарий мозга:

Правое - доминантное:

- Чувственность
- Образность
- Гештальность

Левое - субдоминантное:

- Абстрагирование
- Дискретность, логичность
- Линейность, схематичность

Тема межполушарной асимметрии мозга (МАМ) является чрезвычайно популярной и в науке, и в быту, и в культуре в целом (художественное творчество, кинематограф).

Операции с
последовательностями

Линейные
представления

Операции с перечнями

Операции с числами

Анализ

Логика

Речь

ЛЕВОЕ ПОЛУШАРИЕ

ПРАВОЕ ПОЛУШАРИЕ



Пространственная
ориентация

Целостное восприятие
(гештальт)

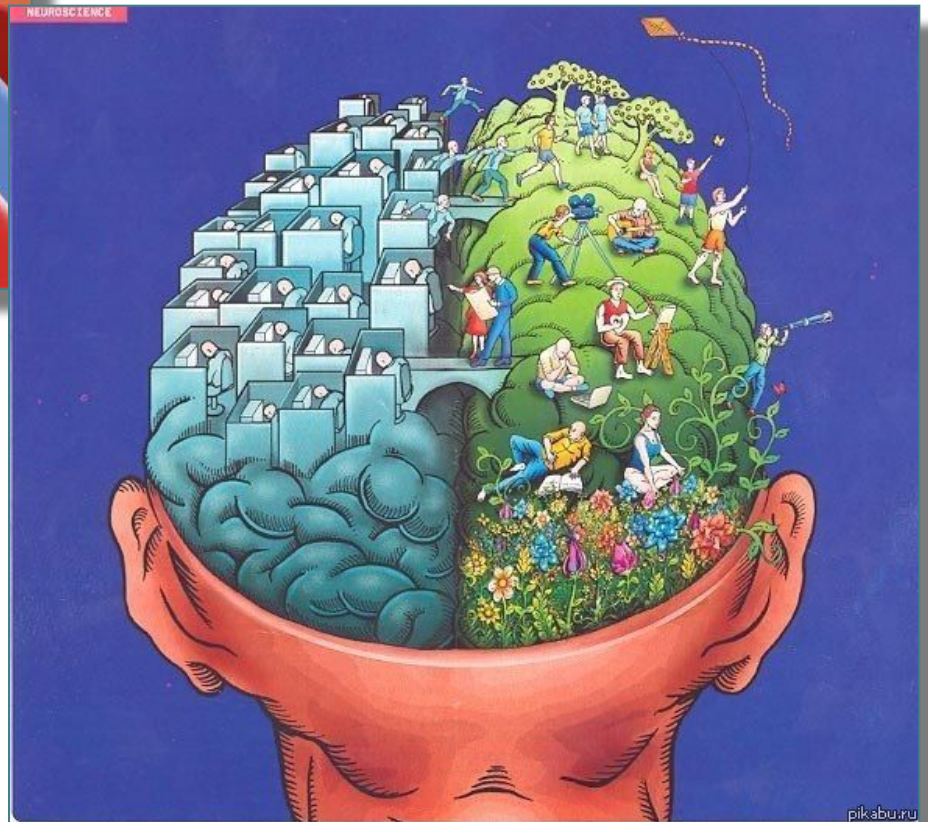
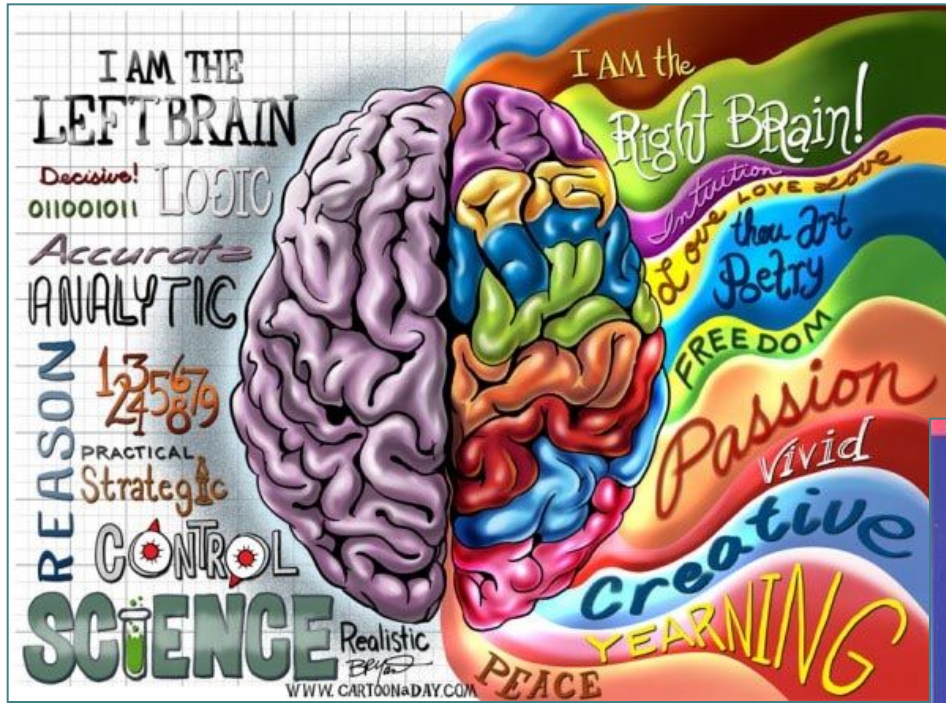
Трехмерное
восприятие

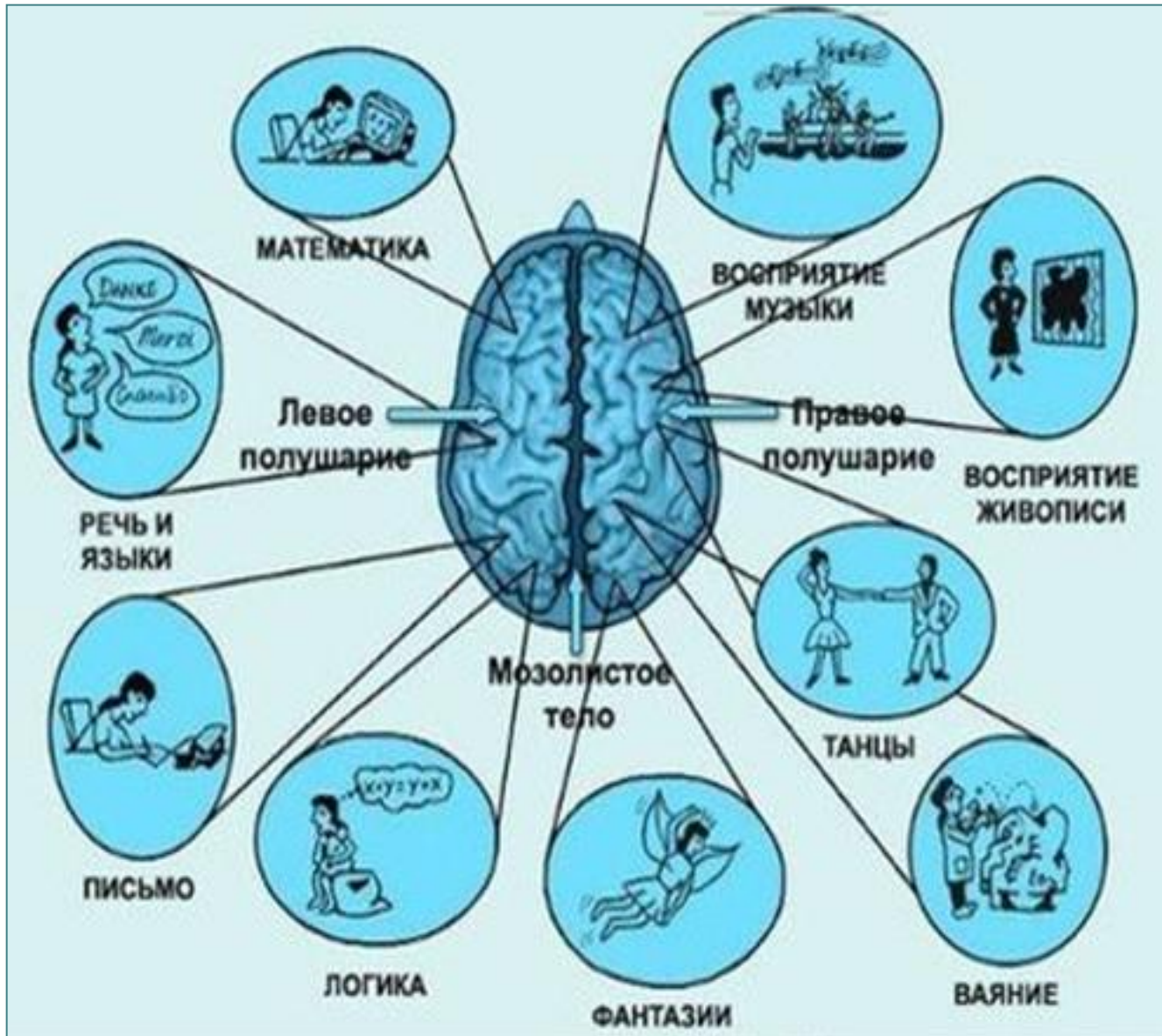
Воображение

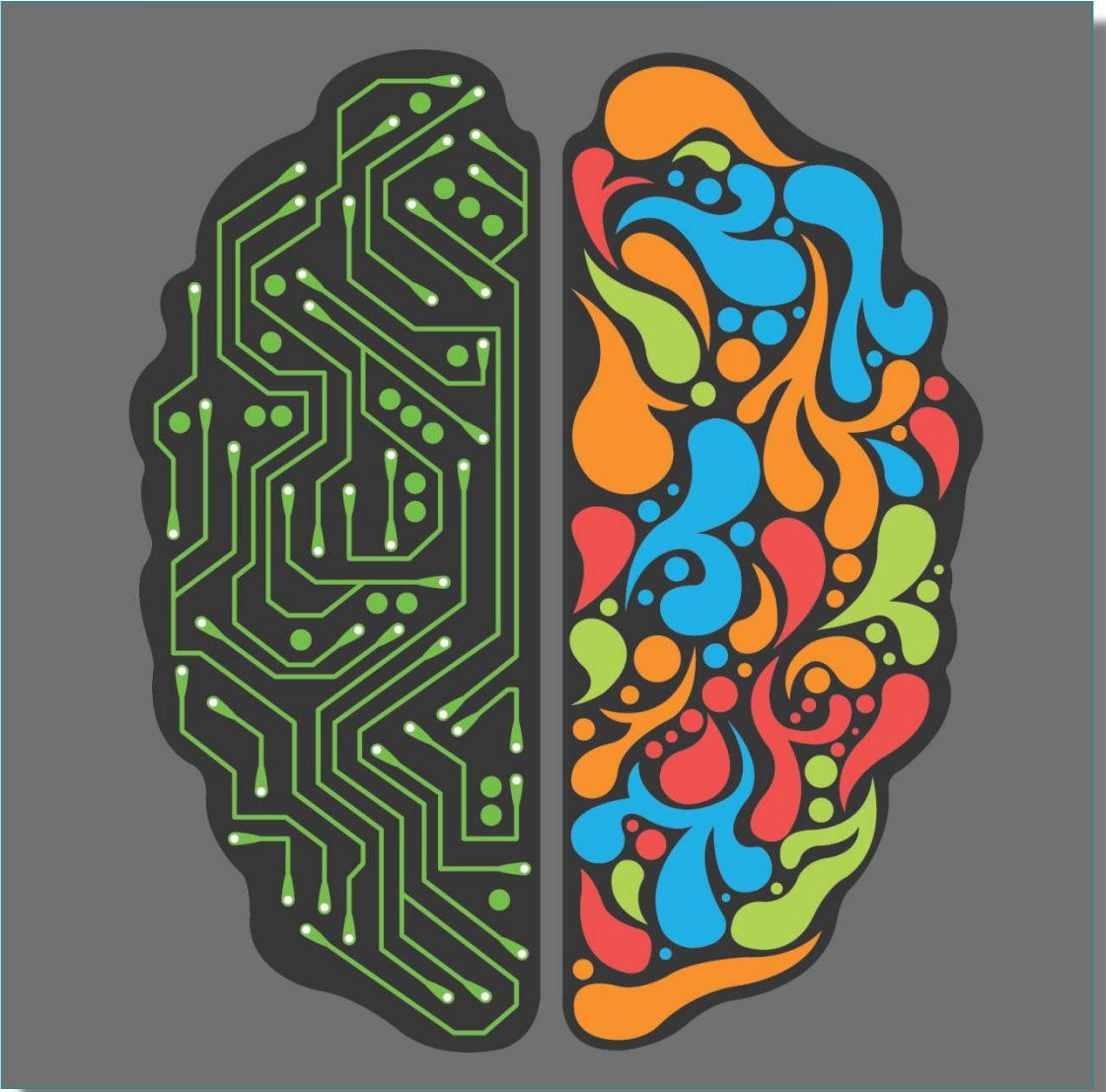
Мечты

Ритм

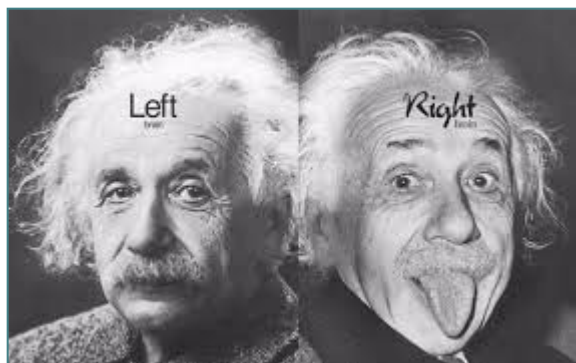
Цвет







ШУТКИ



Мозг мужчины



Примечание: железа "Прислушивание к плачу детей среди ночи" не показана ввиду ее малого размера и недоразвитости. Лучше всего ее рассматривать по микроскопом.

Как узнать, правша Вы или левша?

Около 10% населения Земли - левши



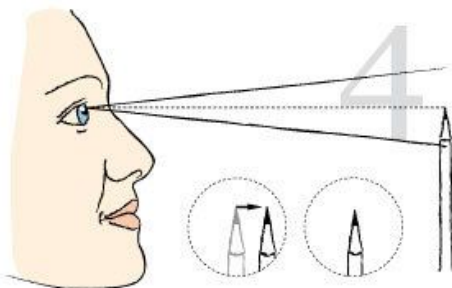
скрестите руки на груди в "позе Наполеона";
какая рука от локтя до запястья окажется
сверху, та является ведущей (если вы поменяете
позиции рук, то испытаете неудобство)



у ведущей руки
луночка ногтя
большого пальца
и мизинца больше



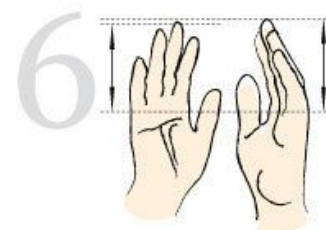
посмотрите, какая рука свер-
ху, когда вы аплодируете



возьмите карандаш, "прицельтесь", выбрав
мишень и глядя на нее обоими глазами через
кончик карандаша, зажмурьте один глаз, затем
другой - если мишень сильно смещается при
зажмуренном левом глазе, то левый глаз -
ведущий, и наоборот



переплетите несколь-
ко раз подряд пальцы
рук; большой палец
ведущей руки
окажется сверху



пальцы ведущей руки
обычно на 1 - 2 мм длиннее
пальцев на другой руке



ведущей ногой является
та, которой вы отталки-
ваетесь при прыжке



У большинства людей резуль-
таты тестов не совпадают:
это говорит о том, что они
частичные левши

Если у человека абсолютно одинаковые
тесты для обеих рук, оба глаза ведущие,
целевые, и их поля зрения одинаковые -
это явление называется **амбидекстрией**

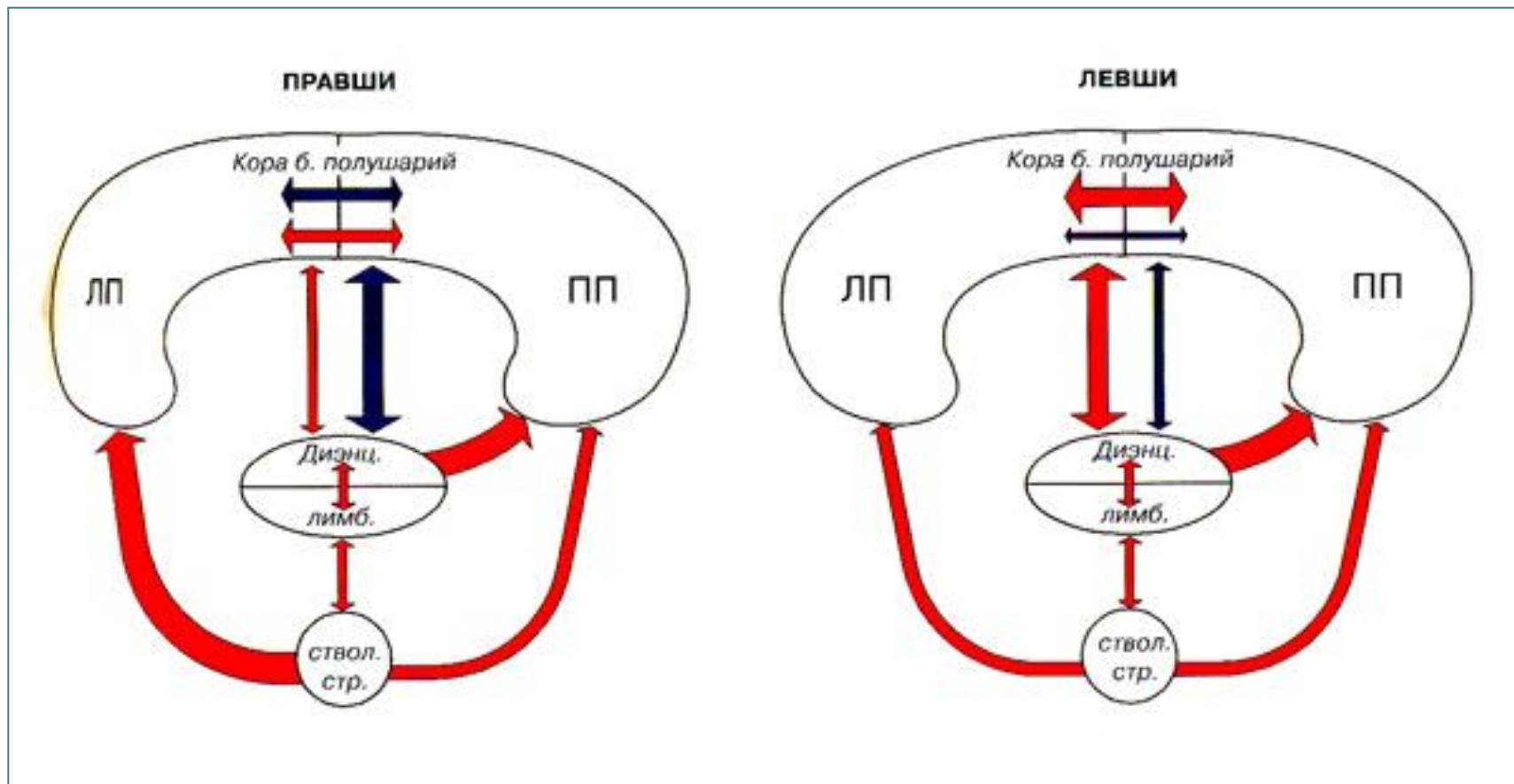




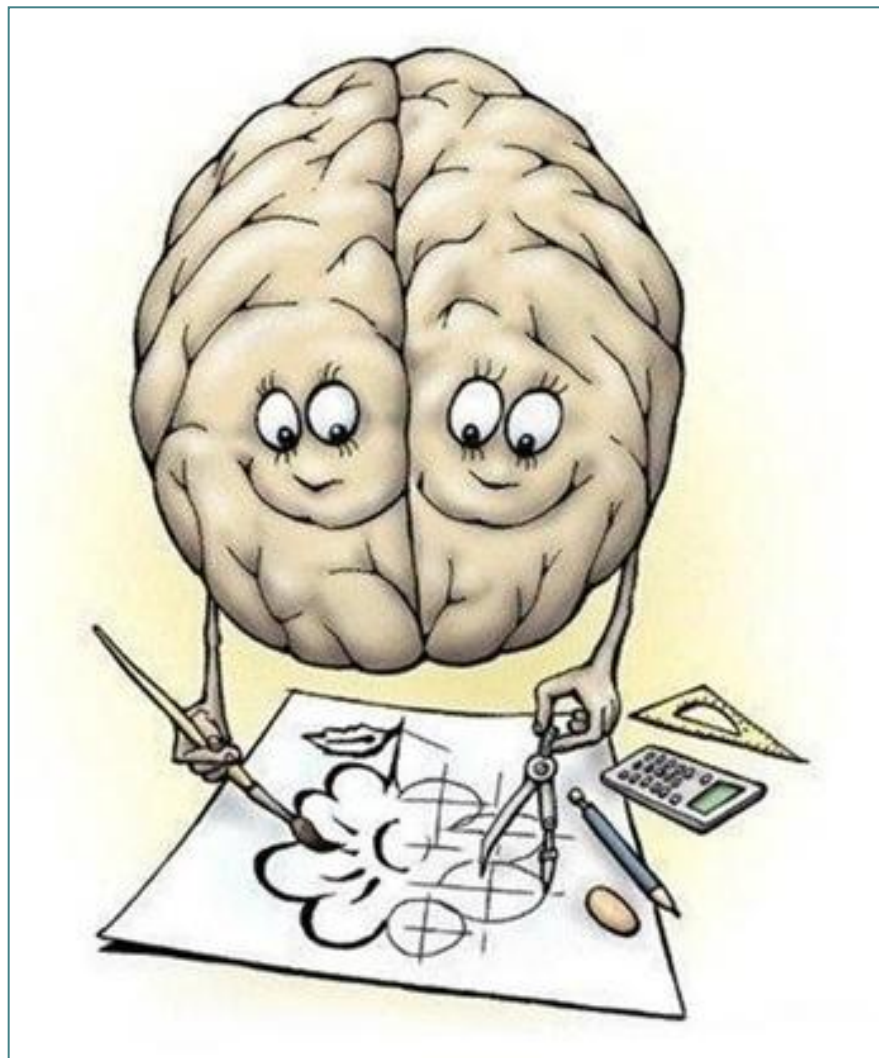
БЛИЗНЕЦЫ



Схема взаимодействия коры больших полушарий и подкорковых регуляторных систем мозга у правшей и левшей (Л. Жаворонкова)



АМБИДЕКСТРИЯ



При поражении **левого** полушария страдает речь, праксис, абстрактное, логическое мышление.

При поражении **правого** полушария - анозогнозия, аутогнозия, амузия, слуховая агнозия, дезорганизация конкретного мышления, нарушения психики. С правым полушарием связано артистическое, художественное чувство.