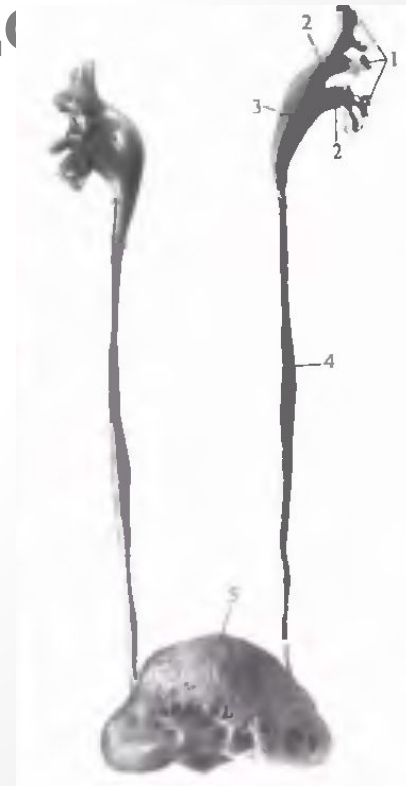


АФО почек и мочевыделительной системы у детей.



**Выполнили студентки ПИ
группы 07613 Грудинина
Арина и Нюхалова Виктория**

- У детей лоханки и мочеточники широкие, атоничные.
- Объем мочевого пузыря у новорожденных детей - 50мл, к 3 месяцам – удваивается, к 1 году увеличивается в 4 раза, а к 10 годам составляет 600-900мл



- Мочеиспускательный канал у мальчиков имеет большую кривизну, чем у взрослых мужчин, длина его составляет 5-6 см (у мужчин - 12 см)
- Мочеиспускательный канал у девочек – 0,8 – 1,0 см (у женщин – 3,3 см)



Частота мочеиспусканий

- У новорожденных – 20 – 25 раз в сутки
- У грудных детей – 15 раз
- В 2 – 3 года – 10 раз
- У дошкольников – 6 – 7 раз

- **Акт мочеиспускания в первые месяцы жизни безусловнорефлекторный.**

Оценка состояния органов

мочевыделения

- Частота
- Кратность мочеиспусканий
- Объем одного мочеиспускания
- Болезненность при мочеиспускании
- Цвет кожных покровов
- Наличие отеков
- Осмотр наружных половых органов
- Данные полученные при пальпации живота
- Симптом Пастернацкого
- Анализ мочи

Пиелонефрит у детей -

- Микробно-воспалительное заболевание чашечно-лоханочной системы, с последующим воспалением канальцевой системы и интерстициальной ткани, сопровождающееся бактериурией и лейкоцитурией.

Этиологический фактор

- Кишечная палочка
- Энтеробактер
- Клебсиелла
- Протей
- Стафилококки
- Микробно-вирусные ассоциации.

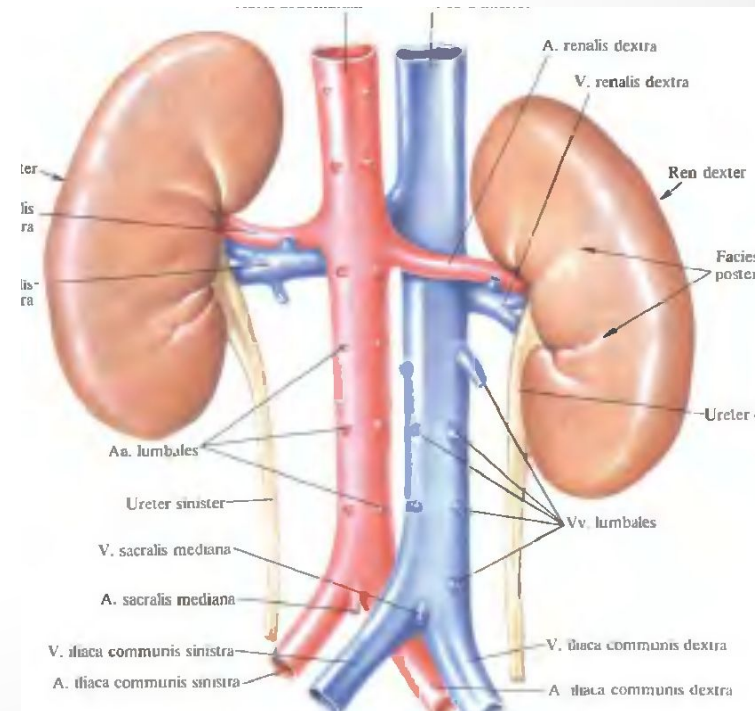
Пути проникновения инфекции

- Урогенный(восходящий из нижних отделов мочевыводящей системы)
- Гематогенный
- Лимфогенный

Факторы риска развития

заболевания

- Врожденные аномалии почек и мочевыводящих путей (способствуют застою в почках)
- Асфиксия
- Кишечные инфекции, ОРВИ, вульвовагинит (снижают иммунитет)
- Аномалии конституции
- Гипервитаминоз Д
- Гипотрофия
- Гельминтозы
- Образование солей в почках
- Хронические очаги инфекции
- Частые переохлаждения



ЭТИОЛОГИЯ И ПАТОГЕНЕЗ:

- причина – нефритогенные штаммы бета-гемолитического стрептококка группы А;
- возникает через 2 – 3 недели после перенесенной ангины, тонзиллита, скарлатины и т.п. приема пищевых аллергенов, вакцинации, охлаждения;

Гломерулонефрит

Иммунокомплексное заболевание почек с преимущественным поражением клубочкового аппарата.

