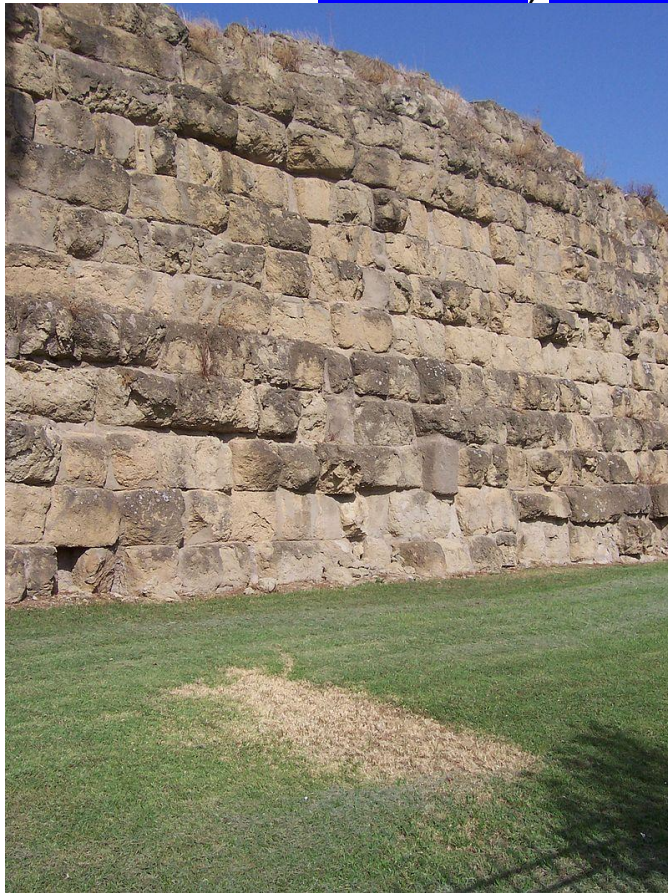


Республика (конец 6-конец I в. до н.э.)

К середине 2 в. до н.э. могучая держава, завоеваны Аппенинский полуостров, господство над Средиземноморьем.

С конца I в. до н.э. ведущее значение римское искусство.

Оборонительная стена IV века до н.э. из блоков [туфа](#), длина 11 км, высота 10 м, стена окружала территорию площадью около 426 гектаров, включавшую холмы Рима — [Капитолий](#), [Палатин](#), [Квиринал](#), [Виминал](#), [Авентин](#), [Целий](#), [Эсквилин](#)^[2].



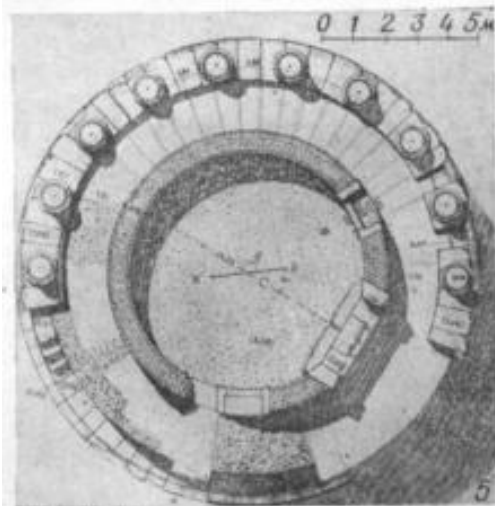
Аппиева дорога 4-3 в. до н.э. первая в сети римских дорог, около 570 км.



Акведук Аппия Клавдия 311 г. до н.э.



Храм в Тиволи I В. до н.э.



Новый тип жилого дома: Дом Фавна Инкрустационный стиль или 1 декрационный стиль.



Дом Фавна



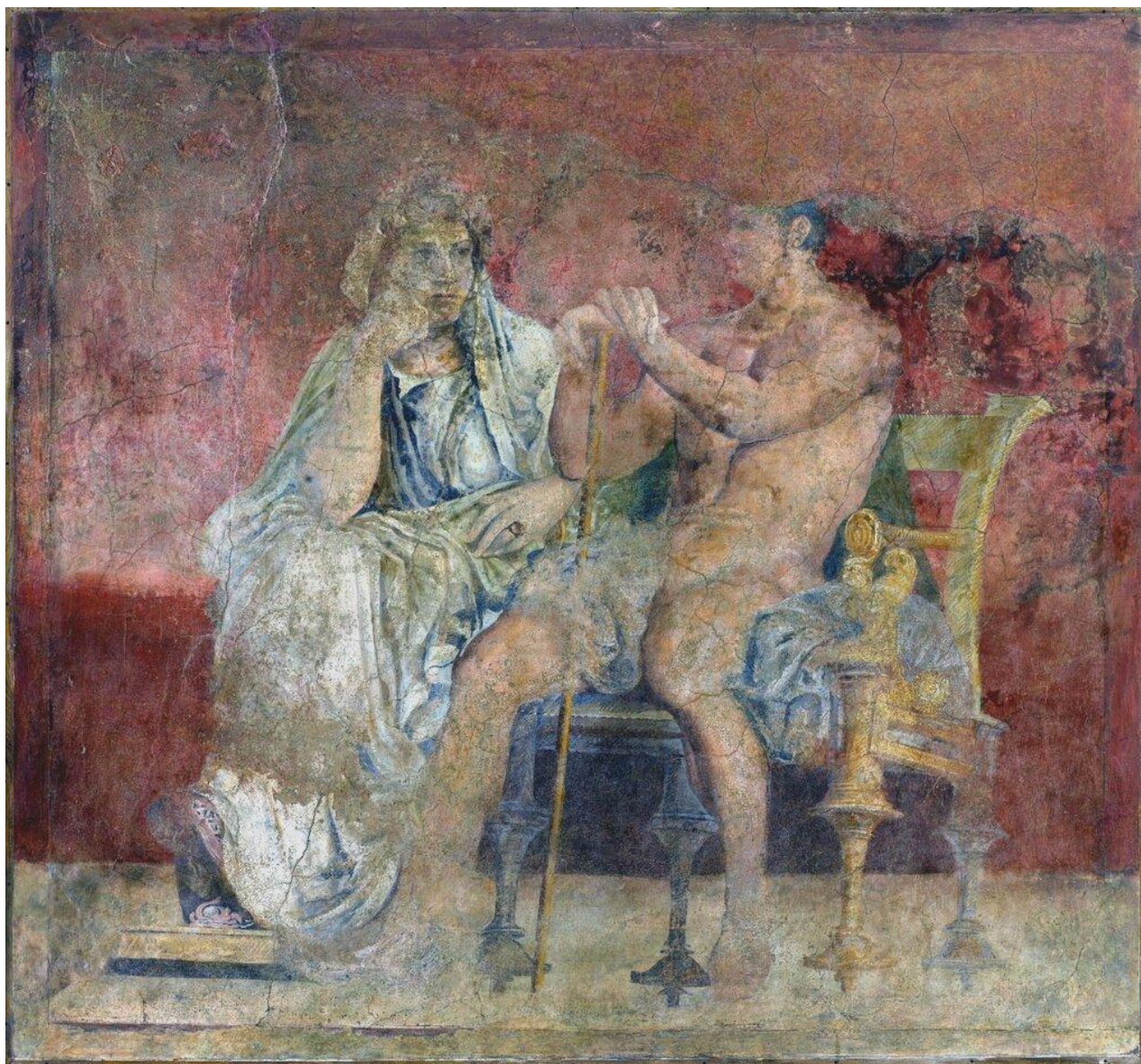
2 декоративный стиль – архитектурно-перспективный,
вилла Фания Синистра



Спальня виллы Фания Синистра I в. до н.э.



Вилла Фания Синистра



Матрона из виллы Фания Синистра



Табуляриум (архив) I в. до н.э.
На фасаде впервые применена римская
архитектурная ячейка.



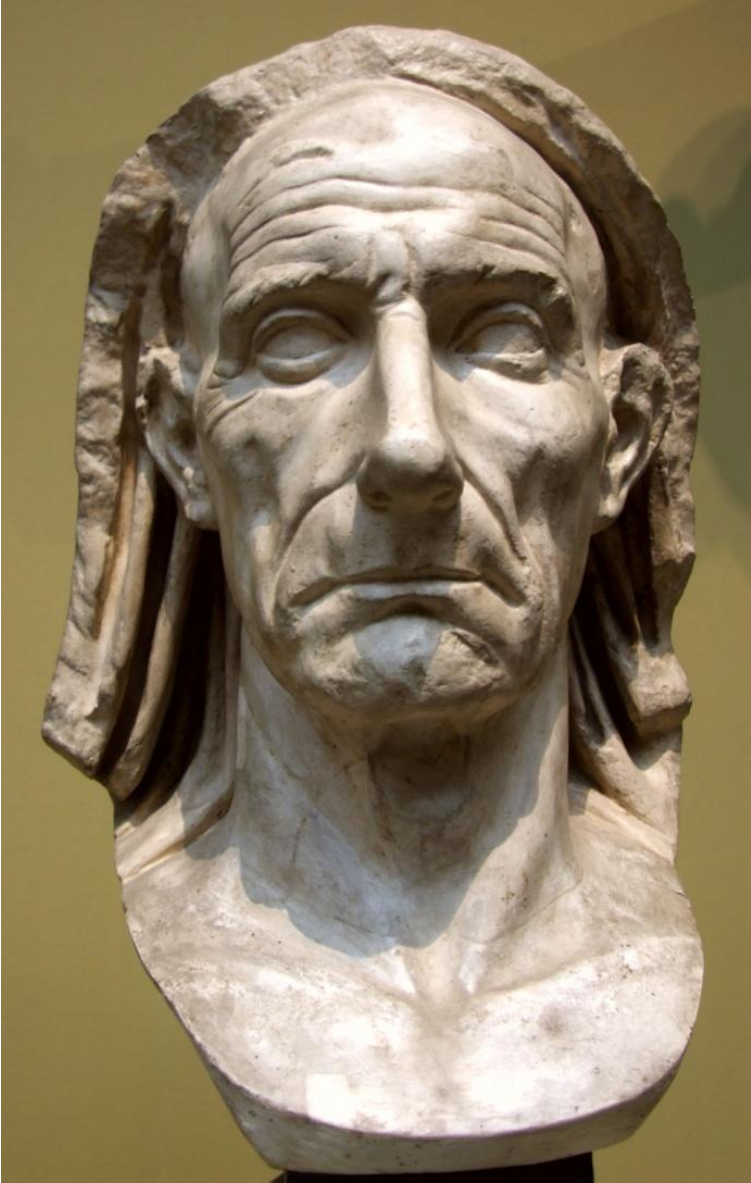
Базилика Юлия 101м.х49м.
Внутри разбирательства гражданских дел. Сгорела в 3 в.
н.э.

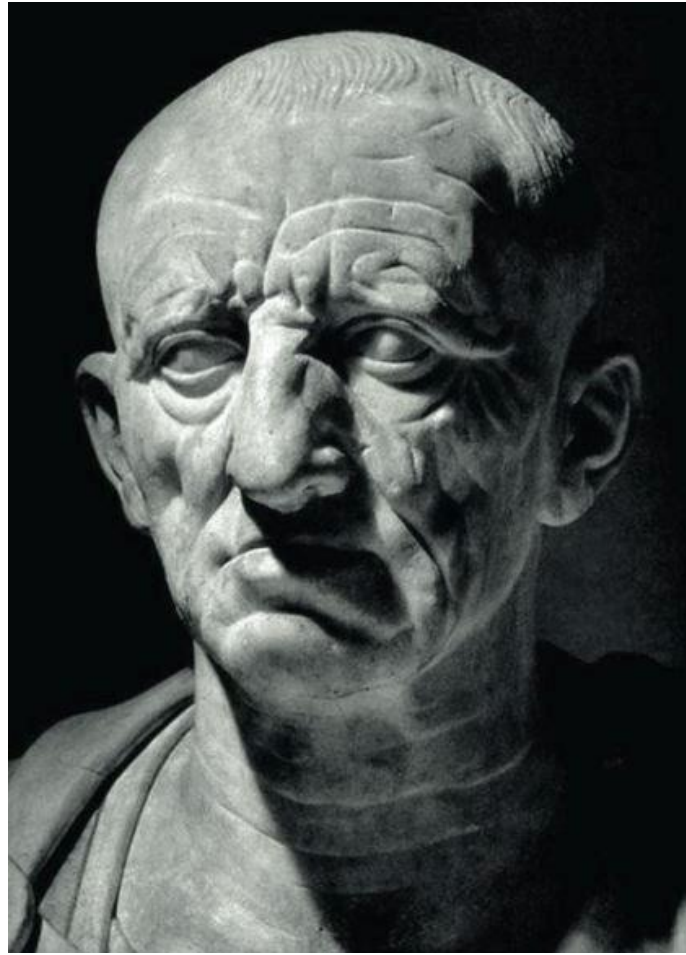




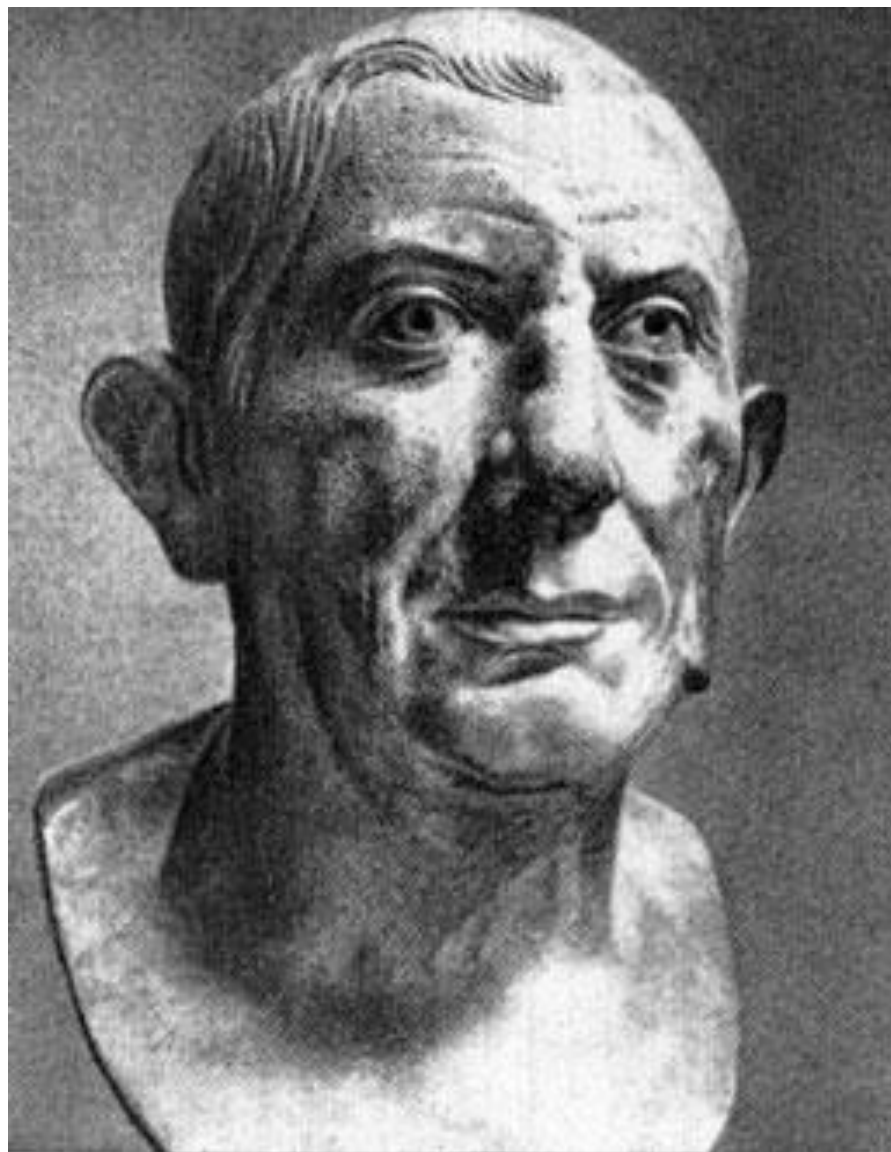
Тогатус со статуями предков







Луций Цецилий Юкунд



1. Какой тип статуи называется почётной статуей римлянина?
2. Кто изобрёл бетон?
3. Чем характерен римский скульптурный портрет республиканского периода?
4. Из каких материалов создавались римские дороги?
5. Какая форма называется римской архитектурной ячейкой?
6. В чём особенность конструкции акведука?
7. Что представляет собой 1 декоративный стиль?

8. Что представляет собой 2 декоративный стиль?

9. Из какого камня чаще всего строили римляне?

10. Крепостная стена Древнего Рима представляла собой.... Дать описание.

11. Как называется лачный ордер:

