

Заболевания органов  
пищеварения.  
Профилактика и первая  
ПОМОЩЬ.



Заболевание	Симптомы	Возбудители заболевания	Очаг поражения

Почему

бывает

отрыжка?





**Отрыжка** – это непроизвольное или произвольное отхождение газов из пищевода или желудка через рот в следствии сокращения диафрагмы.

# Профилактика отрыжки

- пищу нужно пережевывать медленно и тщательно;
- нужно будет отказаться от газированных напитков и жевательной резинки; жевание резинки способствует накоплению слюны, которая потом заглатывается вместе с воздухом;
- не употребляйте таких продуктов, которые содержат много воздуха (к примеру, взбитые коктейли)

Причиной изжоги является **рефлюкс** – попадание соляной кислоты желудочного сока из желудка в пищевод, а именно в его нижнюю треть. В отличие от слизистой оболочки желудка слизистая пищевода не может защитить себя от такой агрессивной кислой среды и «отвечает» нам таким своеобразным чувством пожара.

Причина изжоги кроется в плохой работе **кардиального сфинктера**, который после принятия пищи не перекрывает ее обратный ход.

## К факторам, провоцирующим возникновение изжоги, относятся:

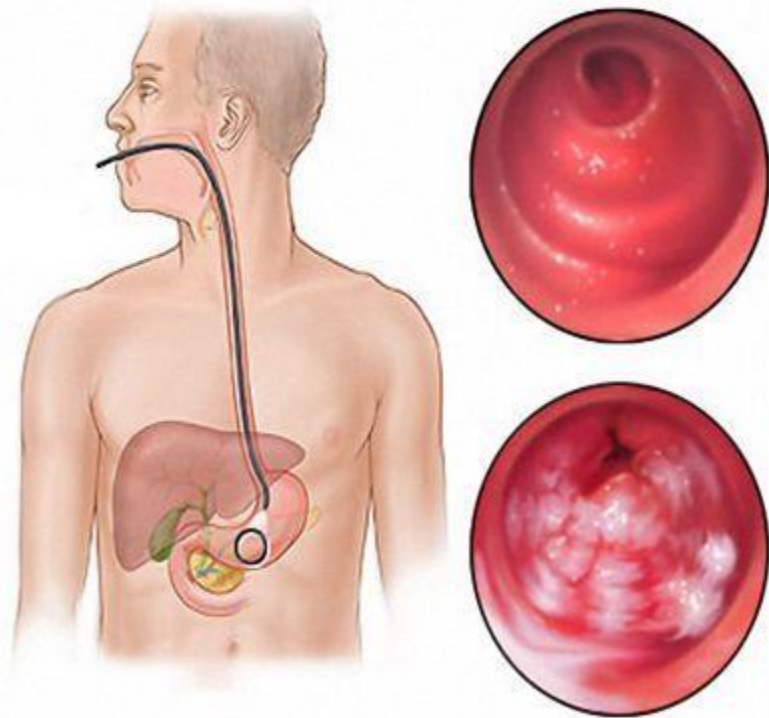
1. злоупотребление так называемой вредной пищей (жирной, острой, жареной);
- 2.заболевания печени и желчного пузыря;
- 3.стрессы, страхи, эмоциональное напряжение;
- 4.пожилой возраст;
- 5.избыточный вес;
- 6.некомфортная и тесная одежда;
7. резкое поднятие тяжести может привести к повышению внутрибрюшного давления, что в свою очередь ведет к резкому выбросу содержимого желудка в полость пищевода.

# ГАСТРИТ

- это воспалительное заболевание слизистой оболочки желудка

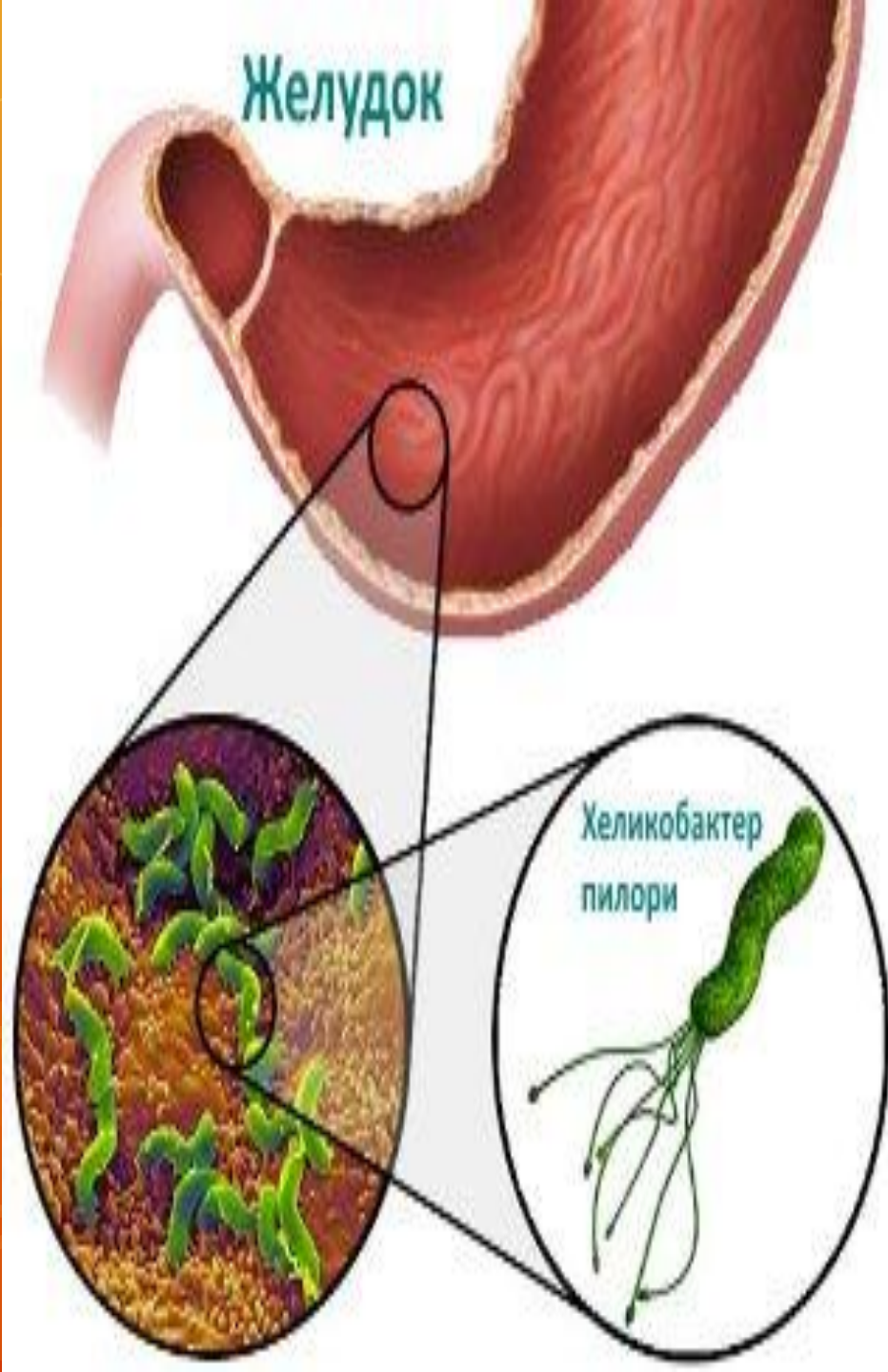
**Причина гастрита**  
бактерия *Helicobacter pylori*.  
Способствуют развитию гастрита: неправильное питание, постоянный стресс, курение, алкоголизм.

Симптомами гастрита служат боли в желудке натощак или после приема пищи, тошнота, рвота, запоры или поносы.





Желудок



*Helicobacter pylori* или хеликобактер пилори – это бактерия, которая населяет слизистую желудка как у здоровых людей так и у больных.

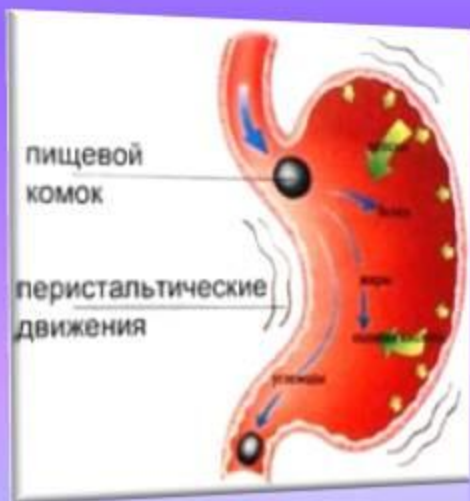
Именно хеликобактер пилори приписывают 95% всех случаев хронического гастрита, язвенной болезни желудка и двенадцатиперстной кишки.

## Симптомы:

# Язва желудка

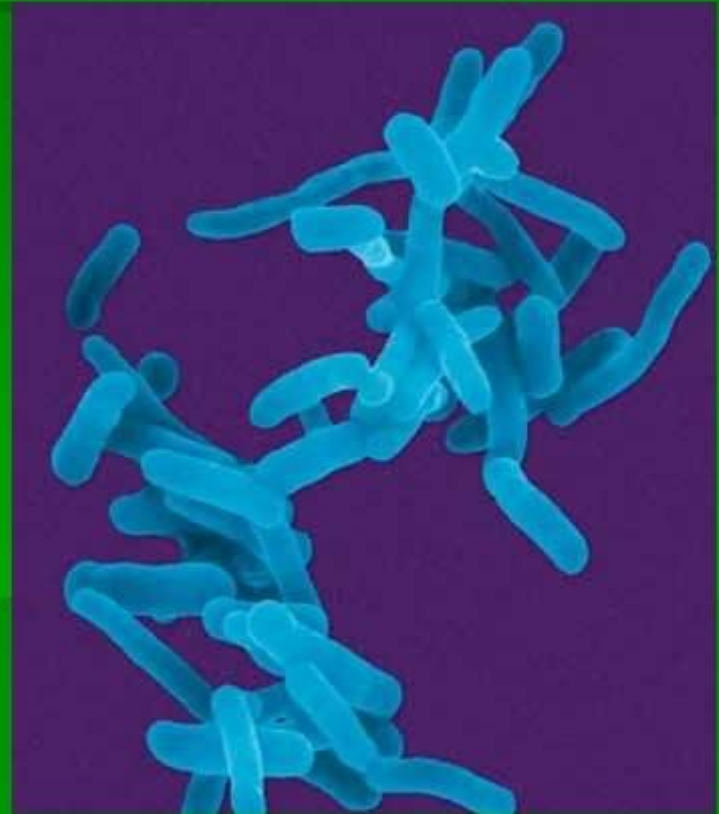
Ноющая или жгучая боль в животе, тошнота, рвота, потеря аппетита и похудание.

Эффект длительного курения заключается в соляной кислоте в желудке, разъедающей защитный слой в его полости. Ноющая или жгучая боль между грудиной и пупком - самый частый симптом, возникающий после еды и рано утром. Боль может длиться от нескольких минут до нескольких часов; бывает, что боль облегчает еда. Курение замедляет заживление язв и способствует их повторному возникновению.



# Кишечные инфекции

- дизентерия
- холера
- ботулизм
- сальмонеллёз
- брюшной тиф



# Дизентерия



Муха села на варенье. Вот и всё.  
Дизентерия.

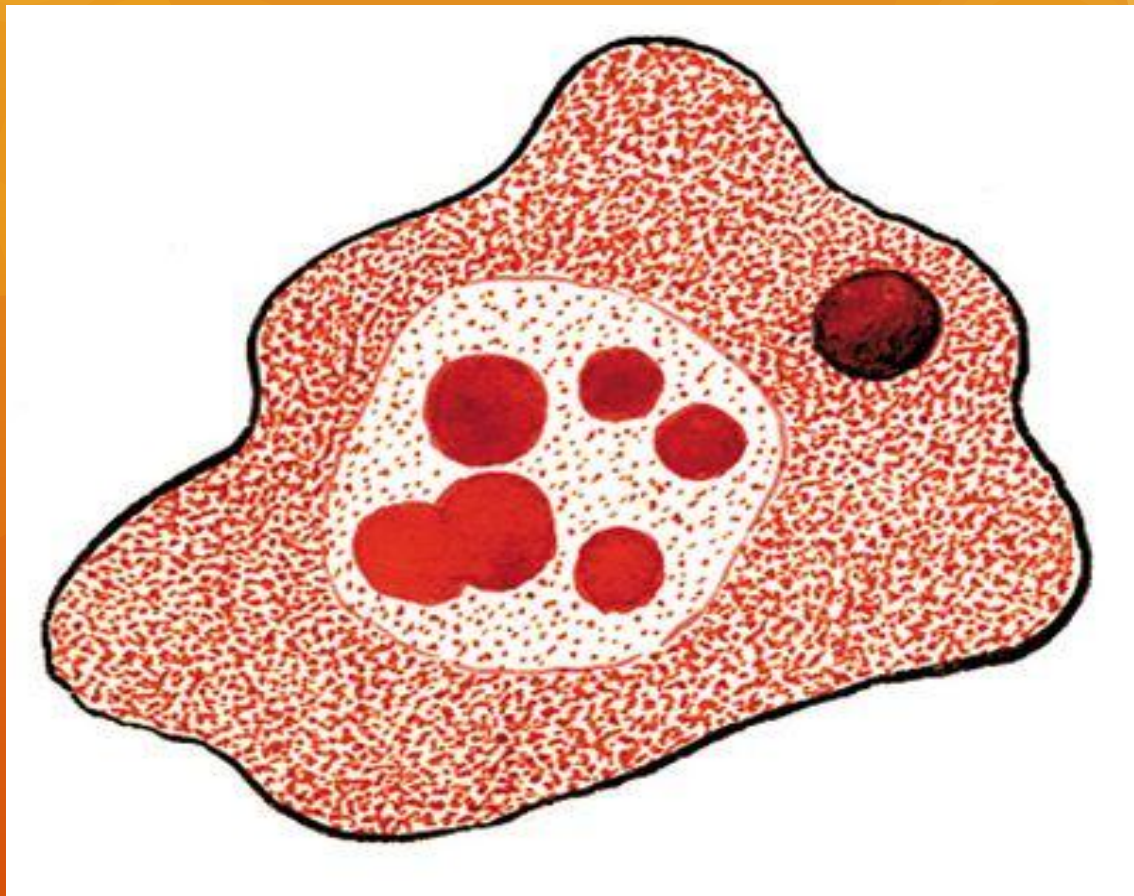
**A**tkritka.com



# Амёбиаз (дизентерия)



**Характеризуется воспалением стенки толстого кишечника, частым жидким стулом, схваткообразными болями в животе, появлением слизи, крови и гноя в фекалиях.**



Дизентерийная амеба

# Холера: симптомы и пути распространения

Холера (лат. cholera) - острая кишечная инфекция, вызываемая бактериями вида *Vibrio cholerae*.

## Инфекция передается:



## Симптомы болезни:



- заострившиеся черты лица
- охриплый голос
- мучительная жажда
- постоянная рвота
- сухость кожи
- слабость
- внезапный и частый понос
- мышечные боли и судороги



## Профилактика:

- обеззараживание воды
- мытье рук

- термическая обработка пищи
- изоляция и лечение больных
- вакцинация



# Грибы могут стать причиной тяжелого заболевания — ботулизма.

## Симптомы ботулизма

Проявляются через 12–72 часа после приема грибов в пищу

Головная боль

Нарушение зрения

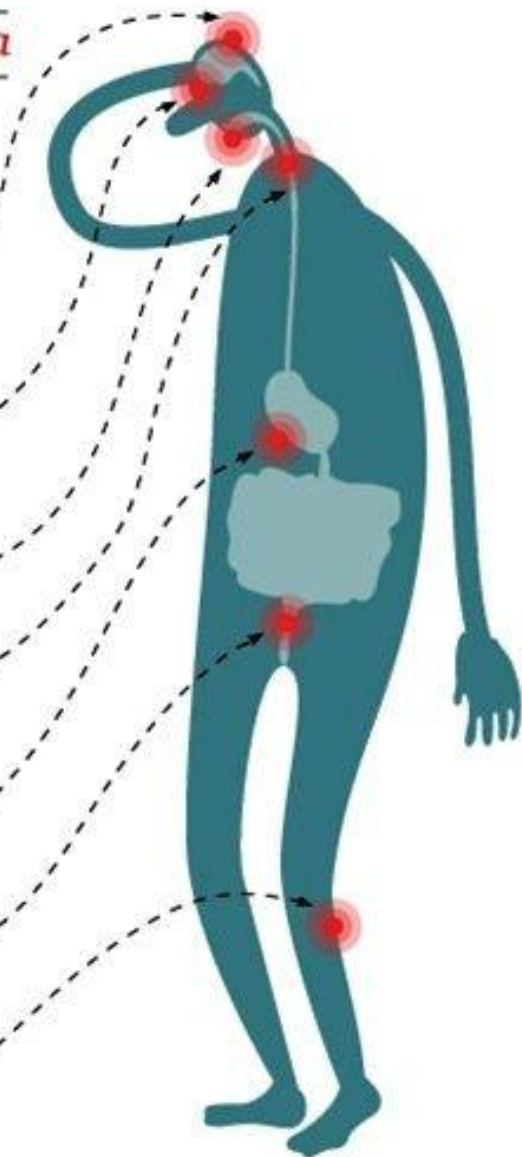
Затруднение глотания

Сухость во рту

Тошнота или рвота

Понос

Судороги



## Чтобы избежать заболевания



Тщательно очищайте и промывайте грибы



Собирайте/готовьте только свежие грибы

При появлении хотя бы одного признака следует как можно быстрее обратиться к врачу.

# БОТУЛИЗМ

БАКТЕРИИ

БОТУЛИЗМА



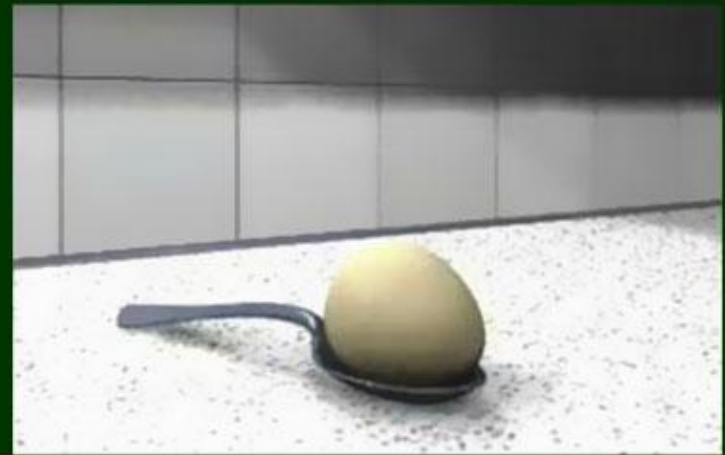
ПРИЧИНЫ



Поражается нервная система (нарушение зрения, глотания, изменение голоса). Смерть наступает от паралича дыхания.

# Инфекционные заболевания

**Сальмонеллез** – это кишечное инфекционное заболевание, вызванное многочисленными бактериями рода Сальмонеллы.

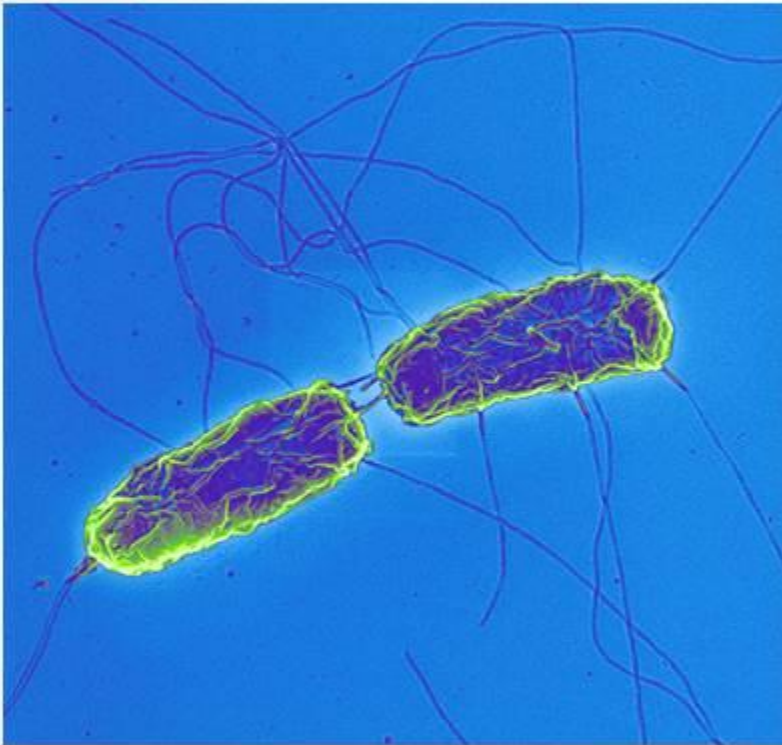


# САЛЬМОНЕЛЛЁЗ



Рвота, диарея, резь в животе, высокая  $t^{\circ}$ , озноб, головокружение, мышечные судороги.

# Брюшной тиф



- Возбудитель этой болезни - бактерия *S.typhi*, очень устойчива в окружающей среде. В организме человека она вырабатывает сильный токсин, который и определяет все симптомы и тяжесть заболевания.

# Признаки брюшного тифа

- тифозная сыпь на передней брюшной стенке и по бокам грудной клетки. Сыпь округлая, имеет четкие очертания и не яркая



# Пути передачи брюшного тифа

➤ через пищу



# Профилактика брюшного тифа



- соблюдение санитарных норм - правил снабжения и контроля за водой, правил транспортировки и реализации пищевых продуктов, воспитание гигиенических навыков;



**Запор** - это задержка опорожнения кишечника более чем на 48 часов. (У женщин встречается в три раза чаще).

## **Симптомы запора**

- два и менее акта дефекации в неделю;
- плотная, в виде комочков, консистенция кала;
- чувство неполного опорожнения кишечника.

## Причины запора:

- Питание неестественными продуктами (варенье, консервы)
- Недостаточный прием воды (менее 2,5 л)
- Неправильное сочетание продуктов
- Несоблюдение естественных физиологических циклов питания.
- Психоэмоциональные факторы.

## Лечение запора.

- ✓ **Коренным изменением питания.**  
Диета с включением продуктов, богатых растительной клетчаткой: овощи, фрукты, грубый черный хлеб (иногда специально пищевые отруби) и не меньше 2 литров жидкости в день. Питаться необходимо регулярно, не реже 5 раз в день.

- ✓ Упорядочением образа жизни (вовремя есть, спать, работать). Занятия физкультурой.
- ✓ При помощи пищи, в изобилии содержащей клетчатку (лечение запора народными средствами).
- ✓ Если перечисленные выше меры недостаточно эффективны, назначают слабительные средства

# Нарушения стула

- **Понос** (диарея) – учащенное опорожнение кишечника (свыше 2 раз/сут) с выделением жидких испражнений
- **Запор** – длительная задержка стула (реже чем 1 раз в 2 дня)



Будьте здоровы!

