

КОНСТРУКЦИЯ ГОЛОВЫ ЧЕЛОВЕКА И ЕЕ ПОПОЛЦНИ

II

Цель:

- Познакомить учащихся с закономерностями в конструкции головы человека;
- Дать понятие средней линии и симметрии лица;
- Научить изображать голову человека с различно соотношенными деталями лица;
- Развить наблюдательность.

-
- Голова, сосредоточие духовных сил человека, является самой выразительной и самой многозначной частью тела человека.

Пропорции головы человека

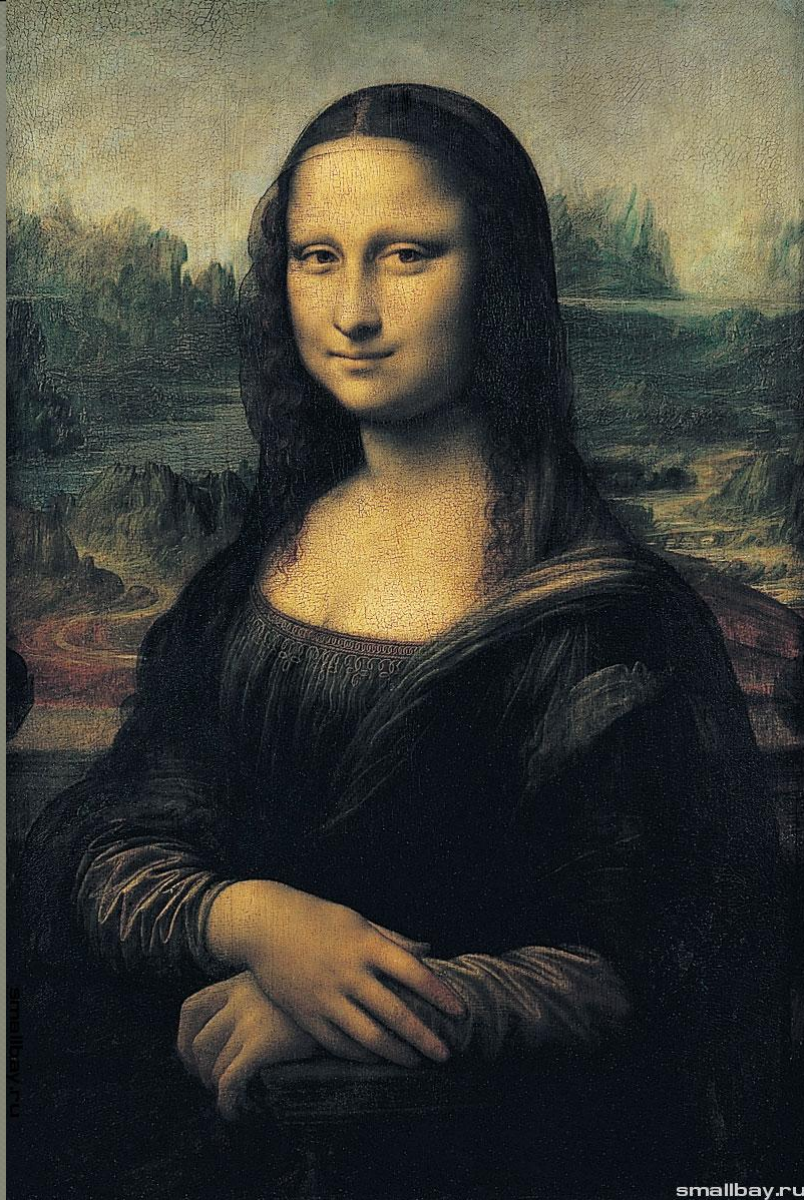
Схема построения лица

Губы

Глаза

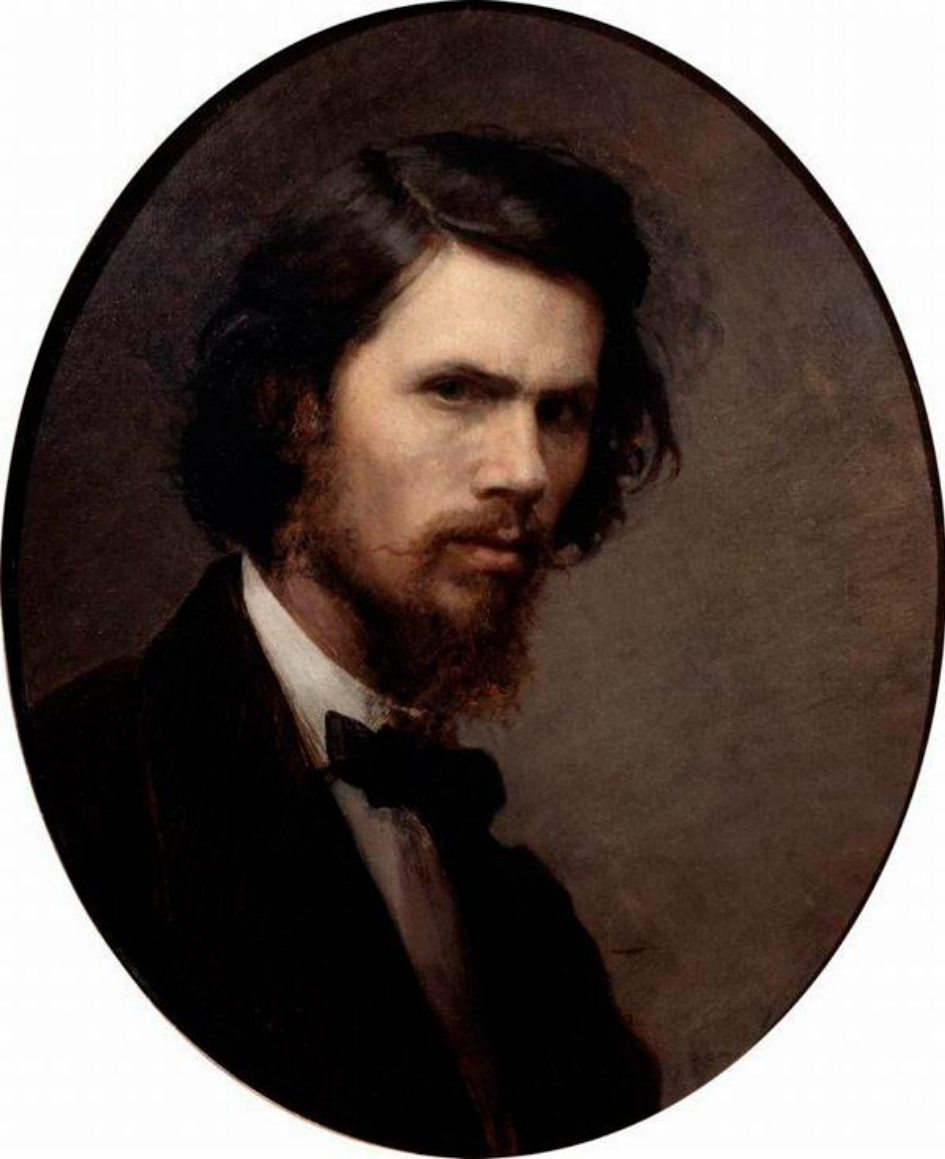
Нос

Волосы



Леонардо да Винчи
Мона Лиза

Серов В.А.
Портрет кн. О. К. Орловой



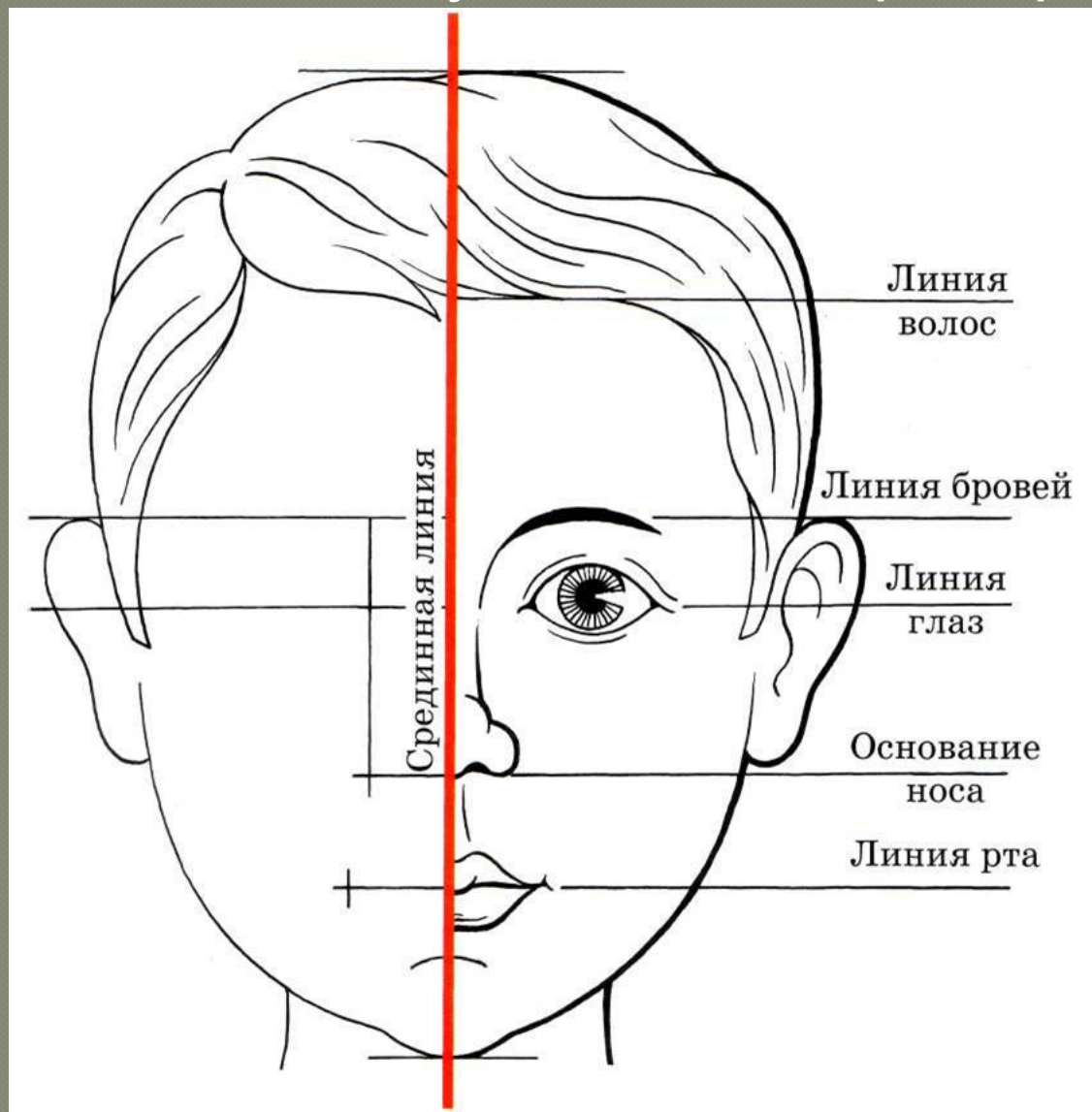
Крамской И.Н.
«Автопортрет»



Крамской И.Н.
«Неизвестная»

- Рассмотрим голову как пространственную форму, как конструкцию.

Чтобы правильно нарисовать голову человека, нужно знать пропорции

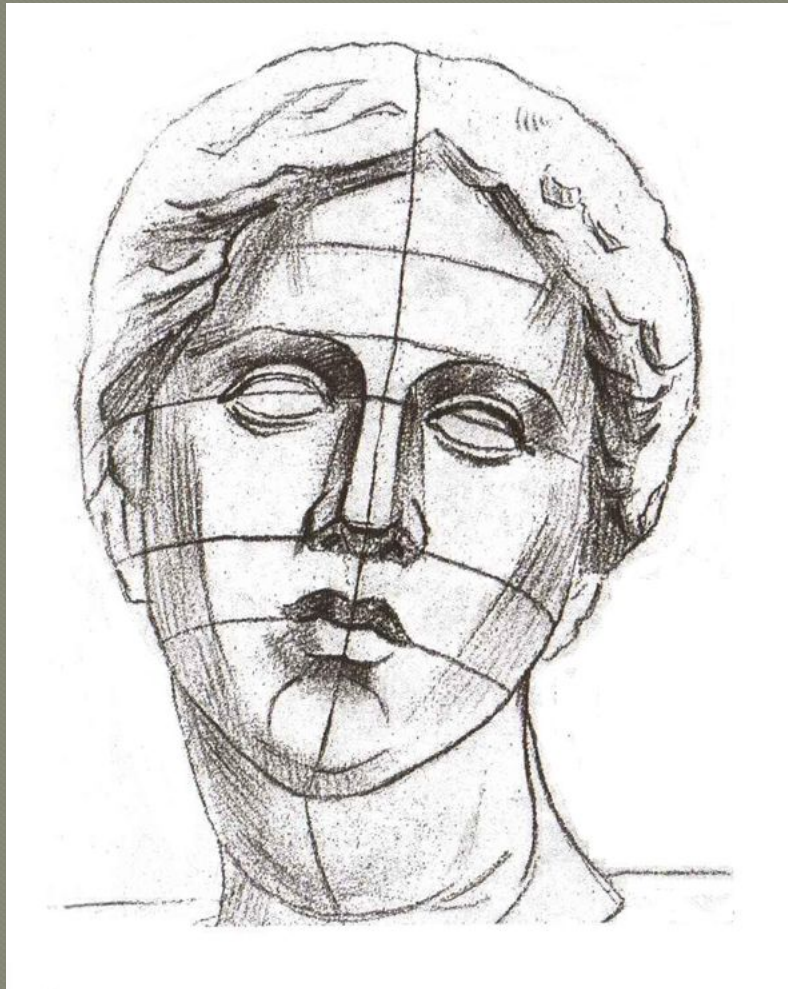


Голова имеет овальную форму, которая делится линией глаз примерно на две одинаковые части. Лицо условно делится на три части: от начала волос до линии бровей, от линии бровей к концу носа и от конца носа к подбородку.



Пропорции головы человека.

Пропорция - это соотношение, величин частей, составляющих одно целое .

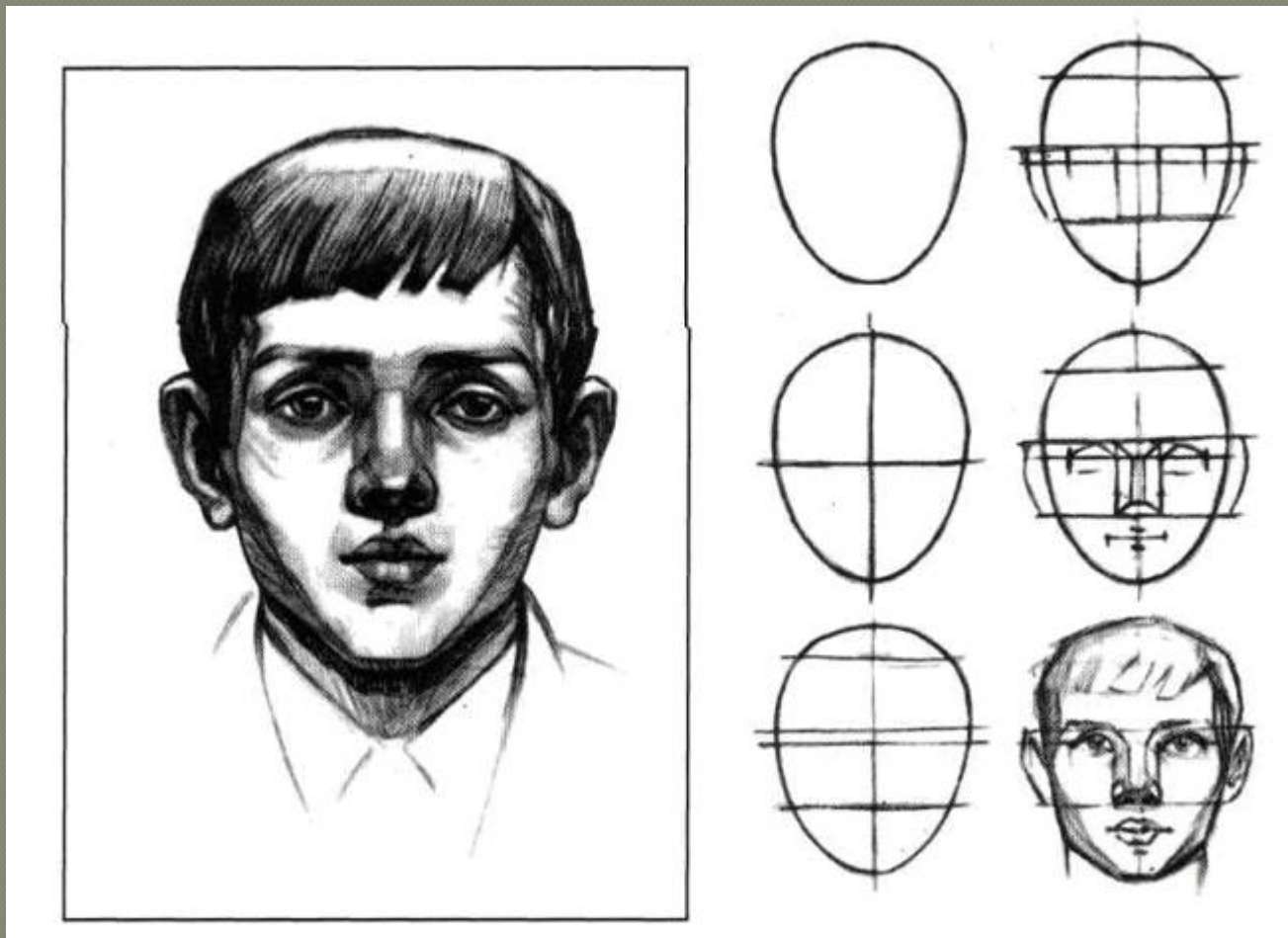


Умение видеть пропорциональные особенности определяет сходство рисунка с моделью.



Практическая работа.

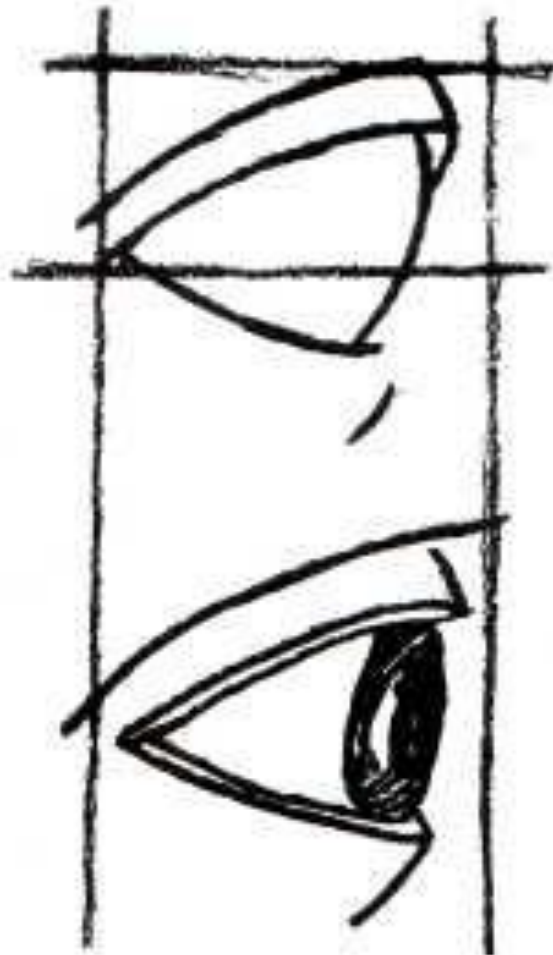
Выполни рисунок головы с различно соотнесёнными деталями лица.



Глаза-зеркало души.



Глаз начинаем рисовать с обобщенной формы. Расстояние между глазами равно расстоянию от носа до уха.

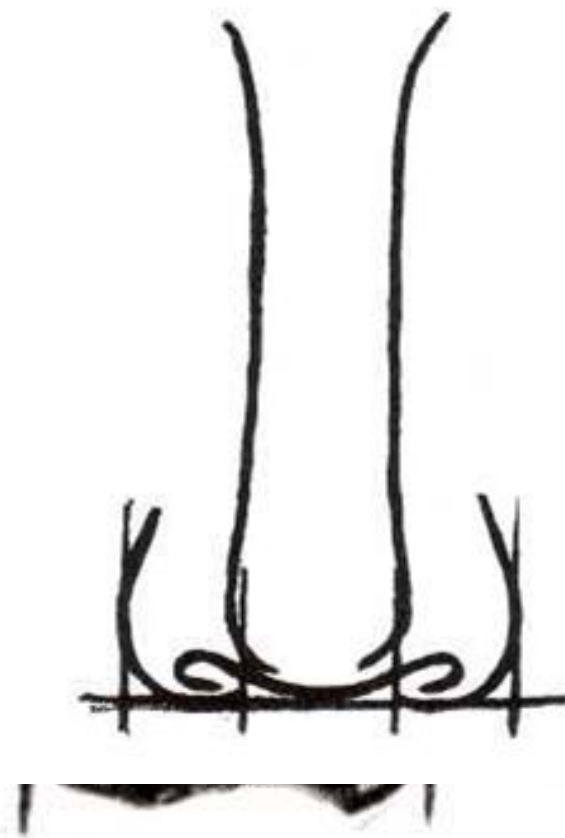
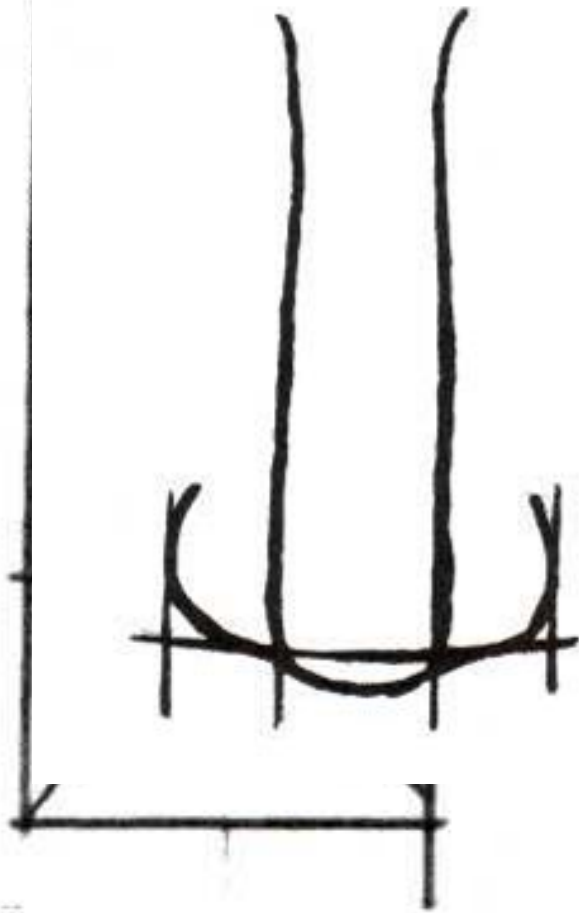


Нижнее веко более освещено, чем верхнее, которое темнее, поэтому обводить весь глаз тёмной линией нельзя.

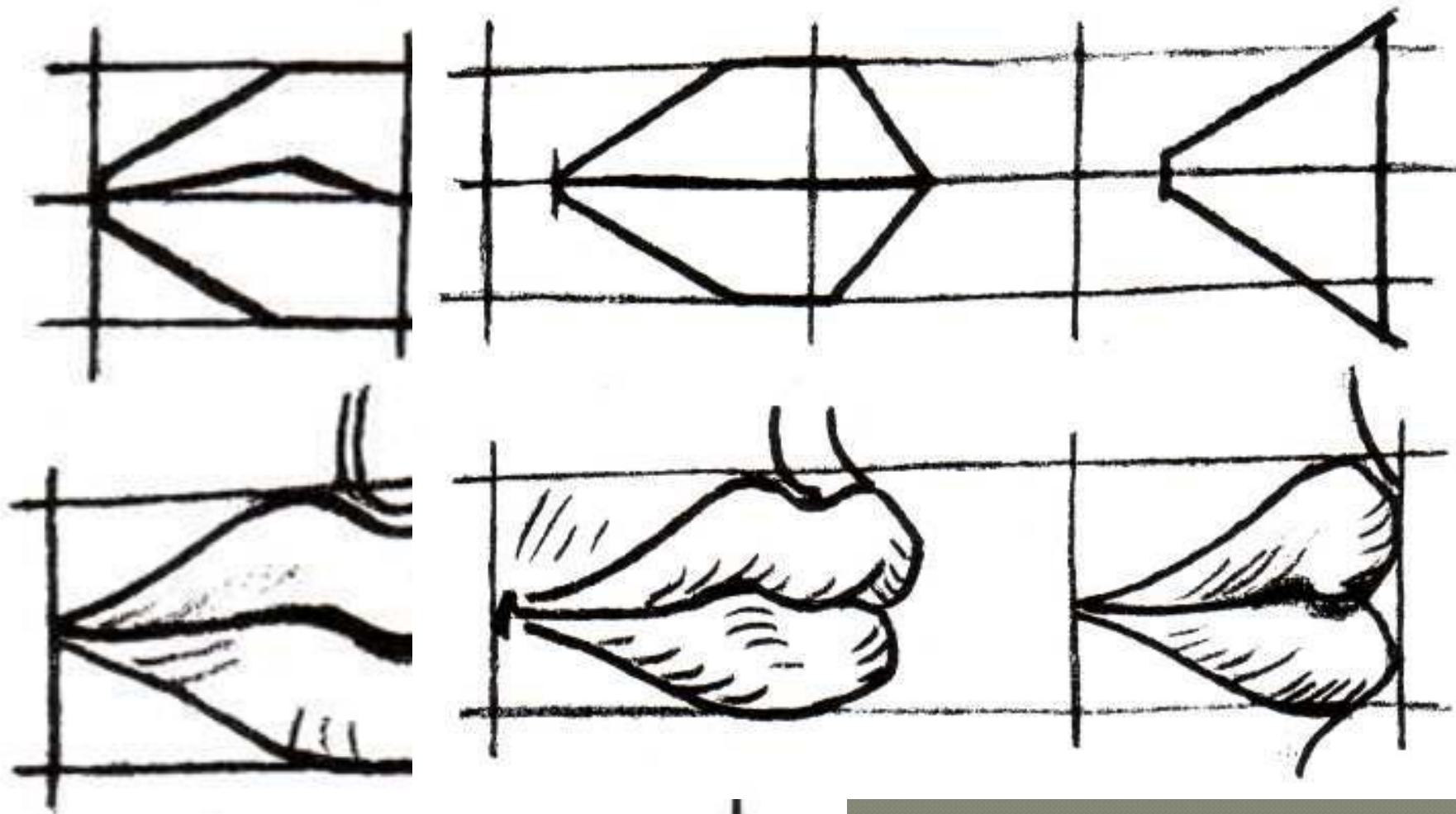


Нос человека имеет форму призмы

Схема рисования носа



Губы



Мужские причёски



Подумайте!

1. К чему стремиться художник, изображая человека?
2. Как художнику удаётся передать переживания, внутренний мир человека, его красоту?
3. Легко ли рисовать человека?
4. Какими знаниями должен овладеть художник, чтобы изобразить человека?

Домашняя работа:

- Рисуем портрет человека