

Идеология

«Дружелюбный островок»

Как изменилась жизнь людей на острове?



Идеология жизни на этом острове заключается в том, чтобы люди выражали искреннее отношение друг к другу, жили чистыми чувствами, стремлением к мирному доброму **сосуществованию** и приходили к **мирному спокойному** решению возникающих конфликтов.



**Но и здесь человечество настиг отбор и
ограничения в свободе.**

не всегда все прекрасно, даже у такого прекрасного отбора появились ,так скажем недостатки.

Людей, которые пытались причинить вред и несли угрозу для жизни другим людям ,отселяли на другой конец острова. Эти меры применяли затем чтобы они не нарушили порядок всего общества, который находился на острове



Так остров разделился на две стороны злых и добрых людей и на две разные идеологии со временем каждые стороны пришли к многим совместным выборам в жизни.

Добрая сторона народа была сплоченной, равной, организованной, справедливой и все делали вместе и со временем построили большой город.

У каждого человека на этой стороне была своя религия свой бог, свой идол, символ и они не смели противиться друг другу, а наоборот поддерживали друг друга.

Люди жили так как хотели. Народ решал сам за себя, старался для себя и для других членов общества.



Со временем добрая сторона оселась , появилось множество профессий, главенствующую ступень занимали ученые, преподаватели и врачи. Прогресс процветал в этих землях, люди стали строить лодки и корабли, путешествовали по миру, узнавая новое.



Идеология на стороне злого народа
заклучалась в сильных и властных людях.

Благодаря им здесь возможно выжить.

На другой стороне царил хаос.

Люди здесь воевали за клочок земли.

Власть была на стороне сильных людей.

Существует множество ограничений.

Злость, отчаяние, раздражение погубила
людей.

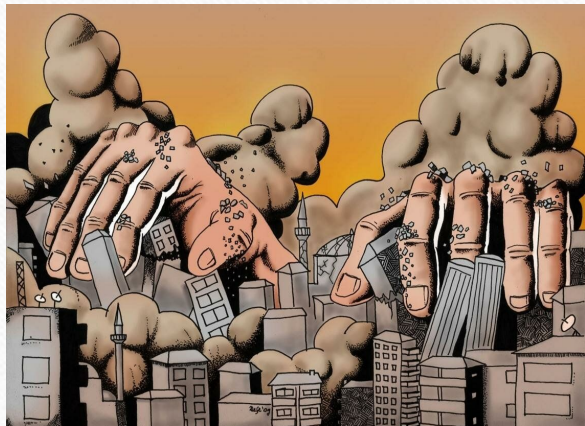
Люди были ненавистны и жадные.



Здесь происходило разделение на слабую и сильную стороны.

Слабых не замечали они жили как придется или же как сложится, но были такого же неизменного характера.

Сильные же главенствовали над слабыми, так же происходил репрессинг слабых, прямые эксплуатации.



Спасибо за внимание.
