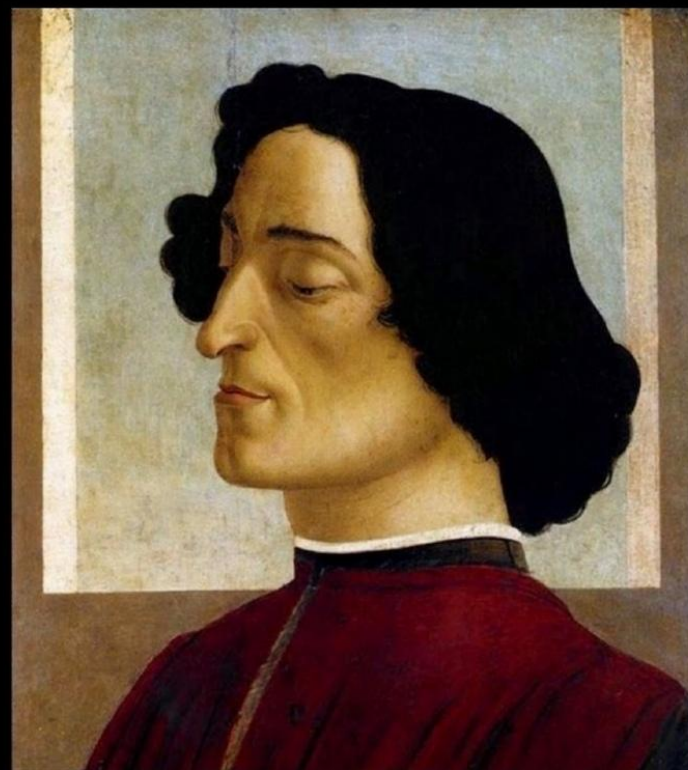


# *Лоренцо Медичи*



- Лоренцо Медичи родился в 1449 год и вошел в историю Италии под именем Великолепный, что во многом объясняет важную роль, которую этот государственный деятель сыграл в жизни страны.



**Lorenzo di Piero de  
Medici**

# Образование

- Потомок влиятельного клана Медичи получил блестящее образование и стал одним из самых просвещенных людей своей эпохи. Еще в детстве он проявлял острый ум, незаурядные способности и таланты ко многим наукам. С ранних лет Лоренцо много путешествовал и благодаря стараниям Козимо Старого, видевшего во внуке будущего приемника, успешно познавал тонкости политических дел. Так, например, уже в 15-летнем возрасте он был вхож во дворы глав европейских держав, и по поручению отца выполнял важные дипломатические миссии.

# КТО ЭТО?

- Кратко говоря, Медичи-это очень хитрая и мудрая семья, которой удалось обрести власть и влияние скрытым образом. Постепенно им удалось стать обладателями огромного состояния, с помощью которого они основали банк - и заработали еще больше денег!



- Лоренцо был искусным дипломатом, мудрым правителем, поэтом, музыкантом и знатоком классических языков. Но искусство для хитрого флорентинца было важней, чем его политические победы, многочисленные флотилии или банки.

## ИСКУСТВО



(поддерживает)

Он использовал личные сбережения и общественные деньги для того, чтобы возродить интерес к наукам и искусству и поддержать их.

# Любовь

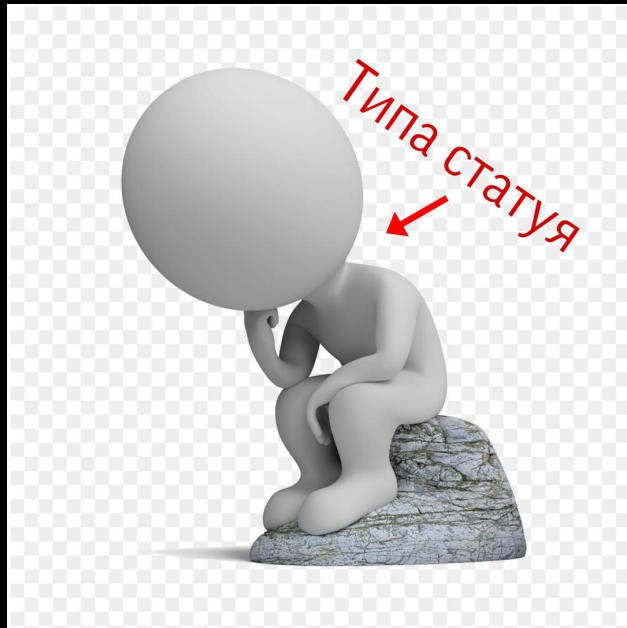
- Лоренцо женился по настоянию матери, когда ему исполнилось 18 лет. Брак с Клариче Орсини был выгоден клану Медичи по политическим соображениям. Союз, в котором впоследствии родилось семеро детей, не был счастливым. Клариче не разделяла интересов мужа. Его единственной любовью была одна из первых красавиц Лукреция Донати. В своих нежных сонетах он называл возлюбленную богиней, но из-за принадлежности к могущественной династии Медичи не мог заключить брак по любви. К тому же сама Лукреция была замужем.

**Lucrezia  
Donati**



**Clarice  
Orsini**

Одно из величайших достижений эпохи Возрождения - мраморная статуя, изображающая Лоренцо Медичи, над которой итальянский скульптор Микеланджело работал в течение почти десяти лет .



Статуя входит в композицию надгробия Лоренцо в капелле Медичи. Ещё при жизни Микеланджело, статую назвали "созерцательной"

ПРЕЗЕНТАЦИЯ  
ЗАКОНЧЕНА,  
ТОВАРИЩИ





**СПАСИБО ЗА  
ВНИМАНИЕ.**



**ПОСТАВЬТЕ  
ПОЖАЛУЙСТА 5.**