

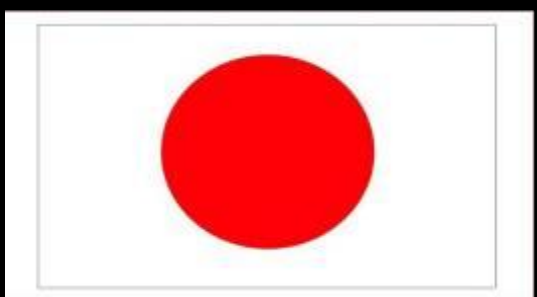
ЯПОНИЯ

«Страна - наоборот»

- Пальто подает женщина
- Руль в машине с правой стороны
- Кошки бесхвостые
- Пишут сверху вниз
- Спят на полу
- Едят палочками
- Белый свет является траурным

«Страна восходящего солнца»

Флаг



(«солнечный флаг»)
представляет собой
белое полотно с
большим красным
кругом в середине,
олицетворяющем
восходящее солнце.

Герб



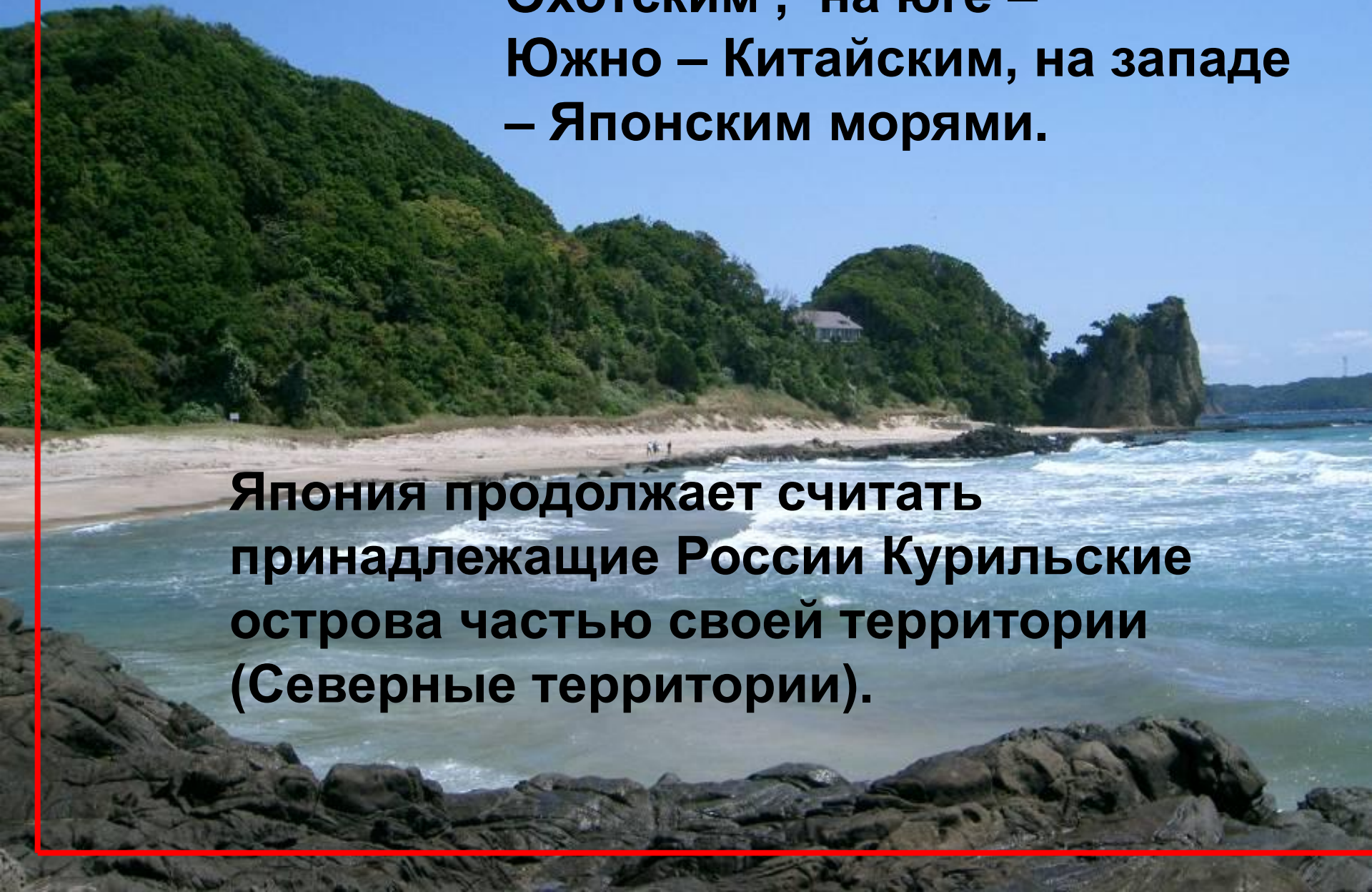
Акихито- желтая
хризантема,
состоящая из 16
двойных лепестков,
которая
символизирует солнце.

**ЭГП. Япония находится в центре
Азиатско-Тихоокеанского
экономического региона,
на пересечении важных
морских путей.**



**На севере Япония омывается
Охотским , на юге –
Южно – Китайским, на западе
– Японским морями.**

**Япония продолжает считать
принадлежащие России Курильские
острова частью своей территории
(Северные территории).**



**Государственный язык-
японский. Многие японцы
немного говорят
по английский.**

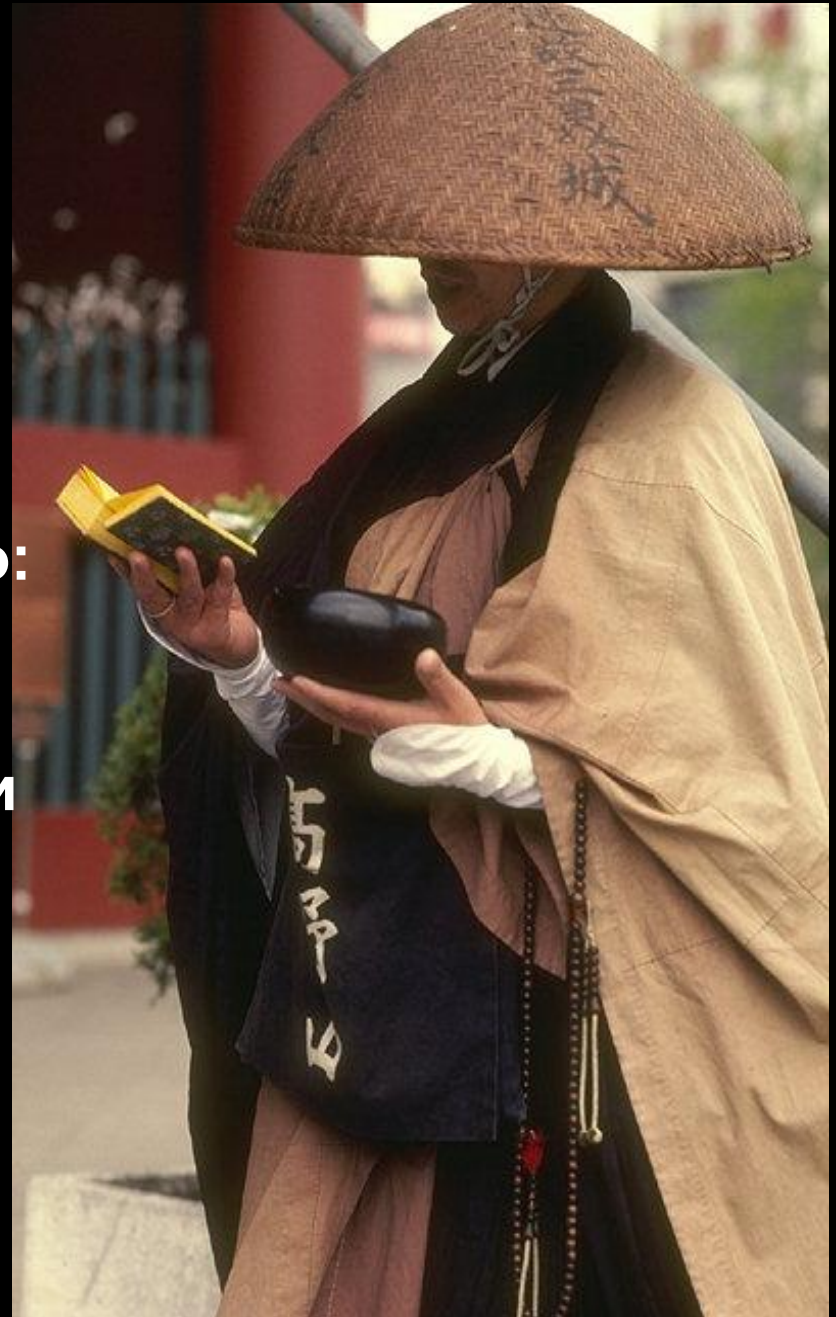
**Вероисповедование :
синтоизм, буддизм,
христианство;**

**Государственное устройство:
конституционная монархия.**

**Глава государства –
император Акихито (у власти
с 7 января 1989 г.).**

**Глава правительства –
премьер – министр.**

Денежная единица – иена.



Природные ресурсы



Минеральные ресурсы –

Водные ресурсы-

Лесные ресурсы-

Агроклиматические ресурсы-

Рекреационные ресурсы-



На Хоккайдо насчитывается 10 крупных и намного больше мелких озер вулканического происхождения с горячими минеральными источниками.

Железнодорожные тоннели соединяют Хонсю с островами Хоккайдо и Кюсю, а система мостов - с островом Сикоку. На Хонсю сосредоточено большинство объектов страны, представляющих интерес для туристов.

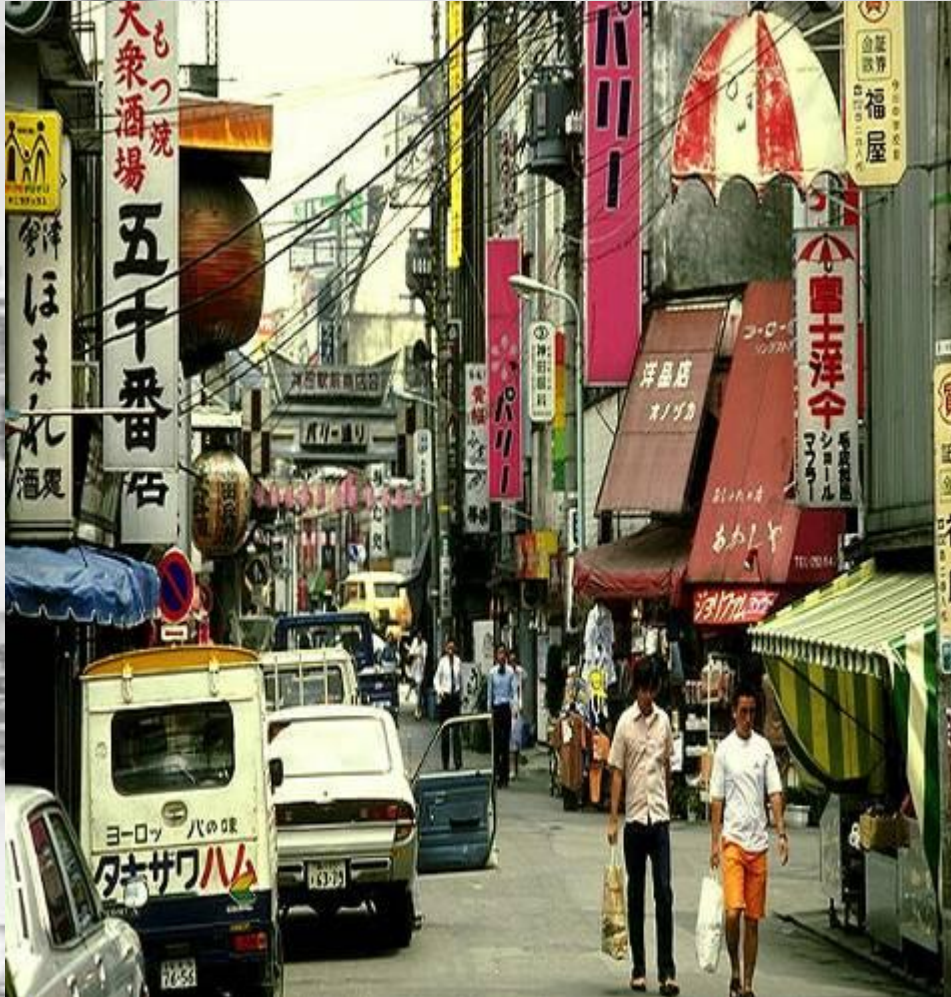


НАСЕЛЕНИЕ.



- 1. Численность населения 127 млн. человек.**
- 2. Алтайская языковая семья.**
- 3. Однонациональная страна (99% японцы, 1% айны, китайцы)**
- 4. Урбанизация 80 %**
- 5. Сред. плотность населения 336 чел./ кв.км**
- 6. Е.п. +4 %0- 1 тип воспроизводства**
- 7. Муж.>жен.**





Средняя продолжительность жизни женщин – 82 года.
Смертность- 7,46 смертельных исхода на 1000 человек.
-Иммиграция.
-Агломерации: Токио, Осаки, Нагоя.
-Мегаполис – Токайдо





184

16

WATA NABE

WATA NABE
Watanabe Sonji

DELFI

plf.delfi.es

СИНТОИЗМ.



Синтоистский храм

СИНТО(синтоизм)
религиозная система,
распространенная только
в Японии.

Характерной чертой
синтоистской
мифологии является
соединение в ней мифов
земледельцев, охотников и
рыбаков, племен
алтайской языковой
семьи, что отражает
сложный процесс
этногенеза японцев.



БУДДИЗМ- древнейшая мировая религия, истоки которой восходят к деятельности индийского мудреца Будды Шакьямуни, проповедовавшего в городах долины Ганга примерно в 5 в. до н. э. Буддизм никогда не знал ни единой церковной организации (даже в рамках одного государства). Единственным общим для всех буддистов правилом является право хранить три Драгоценности (три-ратна): Будду, Дхарму и Сангху.




Японский город


 Тихоокеанский промышленный пояс

 Внутренняя Япония

 о. Хоккайдо

Города и городские агломерации

 более 10 млн чел.

 от 3 млн до 10 млн чел.

 от 1 млн до 3 млн чел.



Доля Тихоокеанского пояса по стране:
территория — ок. 1/3
население — св. 2/3
промышленное производство — 4/5
сельскохозяйств. производство — 1/2

Японское чудо

Национальные
черты
характера

Развитие малого
и среднего бизнеса

Экспортная
ориентация
экономики

Система
управления

Экономическая
Модель

Наукоемкие
технологии

Государственное
Регулирование
экономики

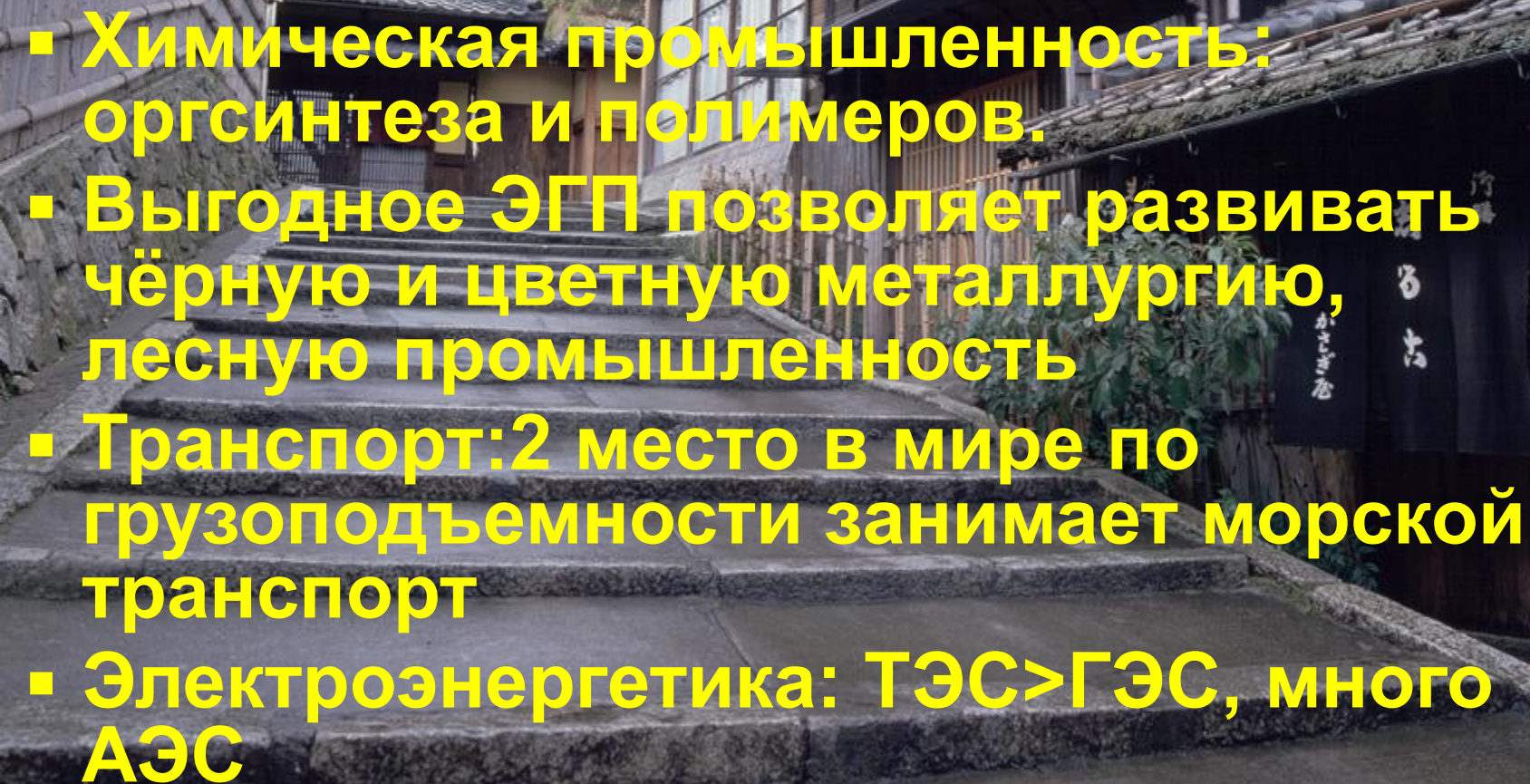
Импорт
лицензий
и патентов

1. Промышленность: Ориентация на научные кадры и науку

Машиностроение:

- Автомобилестроение
- Электроника
- Роботостроение



- 
- A photograph of a traditional Japanese street scene. In the foreground, a wide stone staircase leads up a hill. On the right, there are several traditional wooden buildings with tiled roofs. One building has a prominent balcony with a window. A black banner with white Japanese characters hangs from one of the buildings. On the left, there is a stone wall and some greenery. The sky is overcast.
- Химическая промышленность: оргсинтеза и полимеров.
 - Выгодное ЭГП позволяет развивать чёрную и цветную металлургию, лесную промышленность
 - Транспорт: 2 место в мире по грузоподъемности занимает морской транспорт
 - Электроэнергетика: ТЭС > ГЭС, много АЭС



Основная с/х культура –рис. Японцы любят повторять, что «Рис растёт не только на полях, но и в ладонях крестьян», т.е. это трудоёмкая культура.



Важная традиционная отрасль страны – рыболовство. Богатая и разнообразная фауна прибрежных морей способствовала развитию не только рыболовству, но и марикультуры



Японский дом – это прежде всего крыша, опирающаяся на каркас из деревянных стропил и опор; это кровля, возведенная над пустотой. Здесь нет ни окон, ни дверей в нашем понимании, ибо в каждой комнате три стены из четырех можно в любой момент раздвинуть, можно и вовсе снять. Мало, однако, сказать, что стены японского дома способны раскрываться, превращая его в подобие беседки