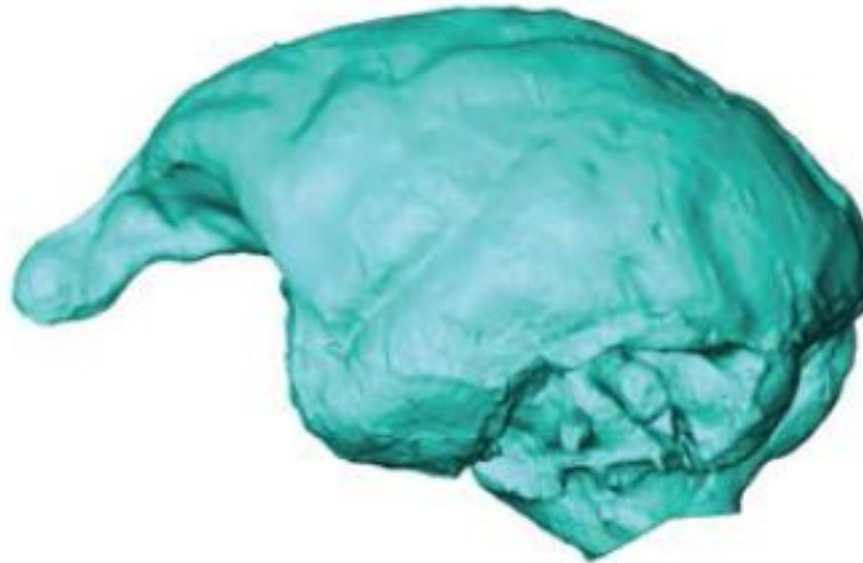


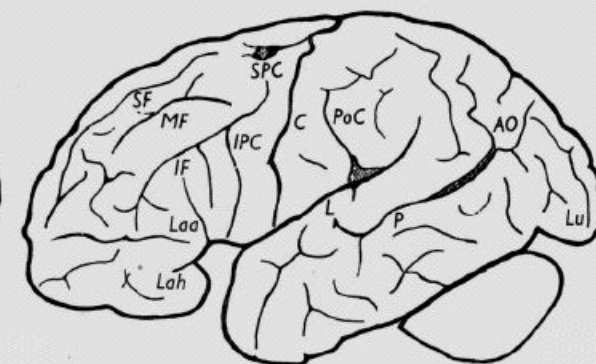
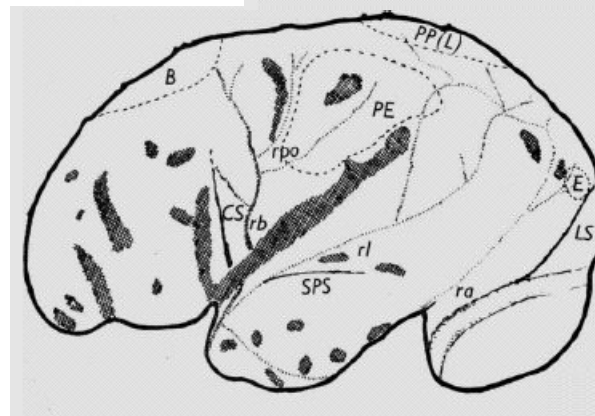
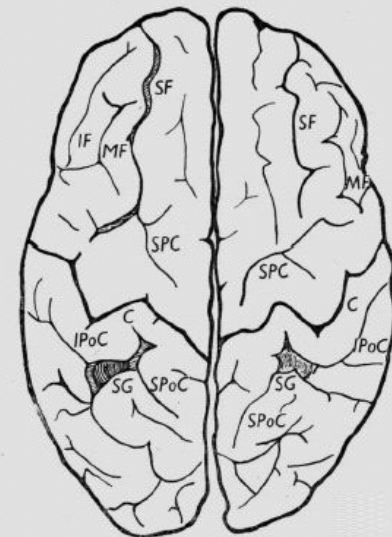
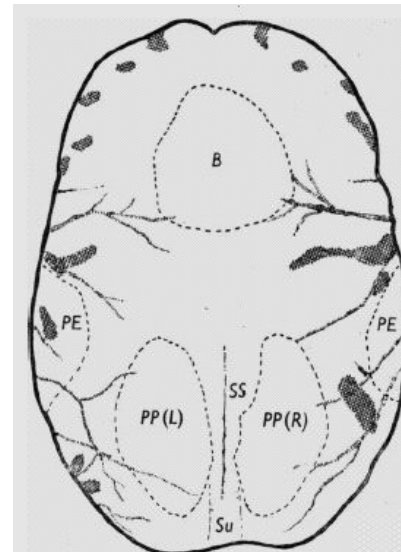
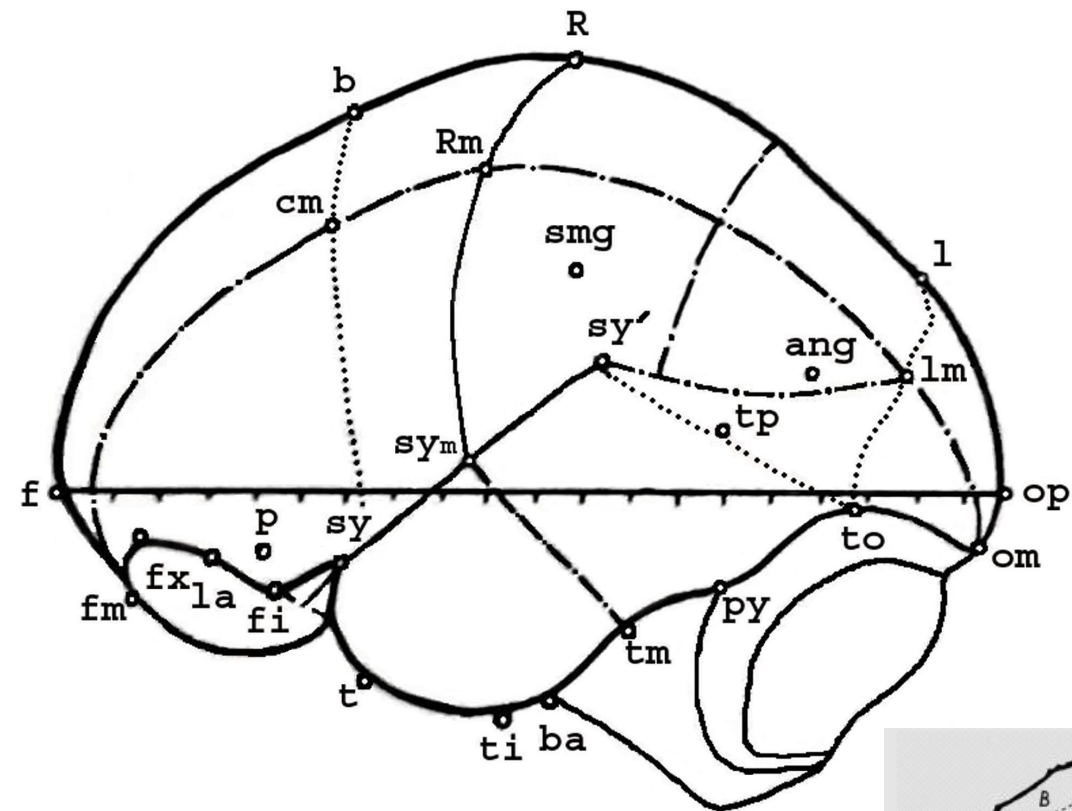
Анатомия центральной нервной системы

Эволюция мозга



Мозг и эндокран

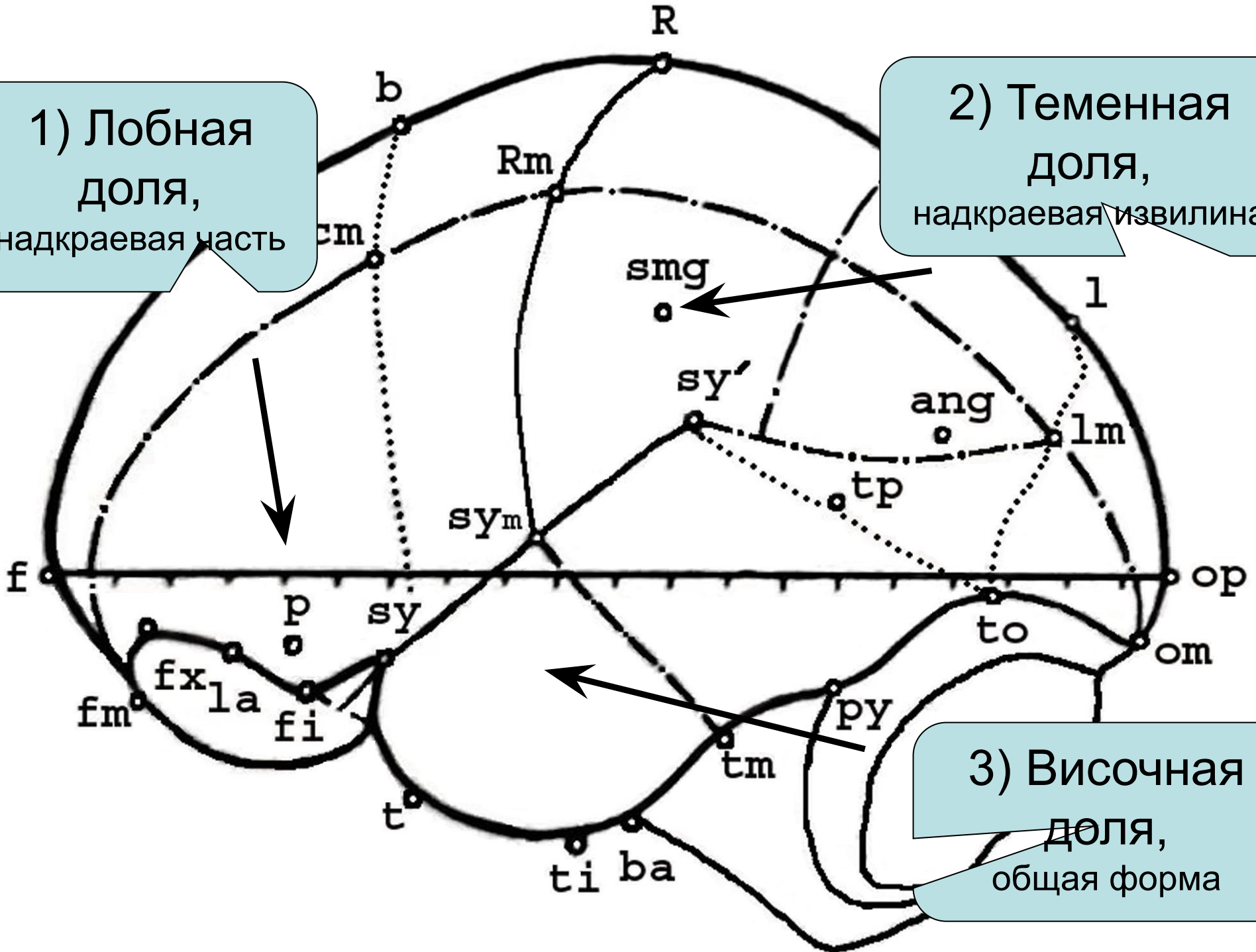
Схема измерения



Самые активно эволюционировавшие области мозга

1) Лобная доля, надкраевая часть

2) Теменная доля, надкраевая извилина

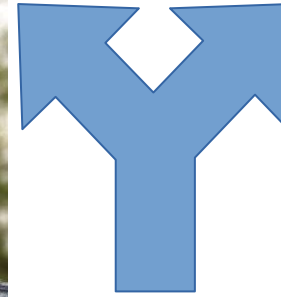


3) Височная доля, общая форма



Массивные австралопитеки

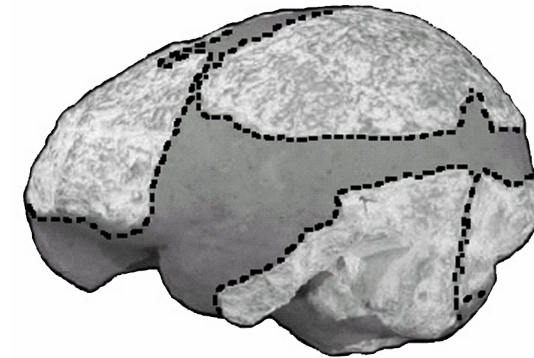
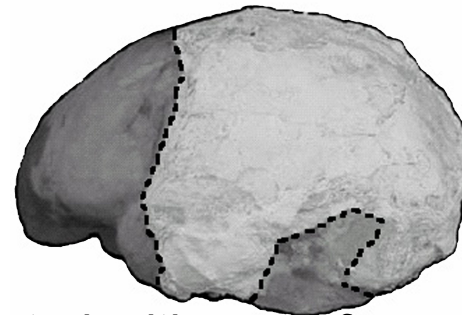
Люди



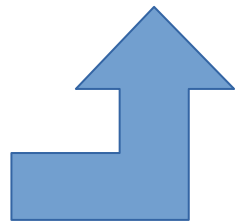
Горилла,
340-752 см³



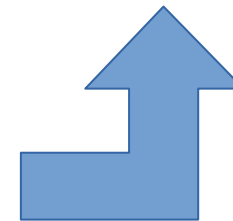
Шимпанзе,
292-500 см³



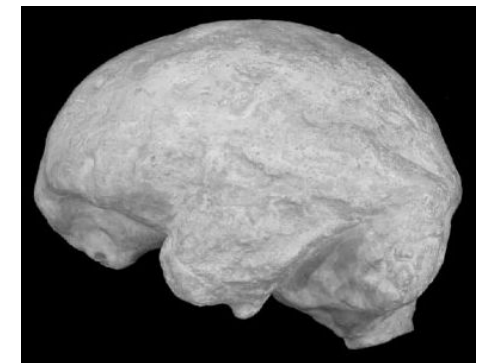
Proconsul, 19-17,5 млн.л.н.,
130-180 см³



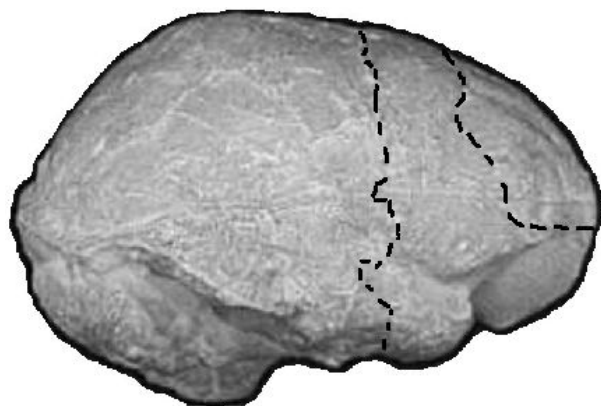
Australopithecus afarensis,
3,8-2,9 млн.л.н.,
375-550 см³



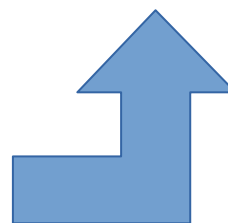
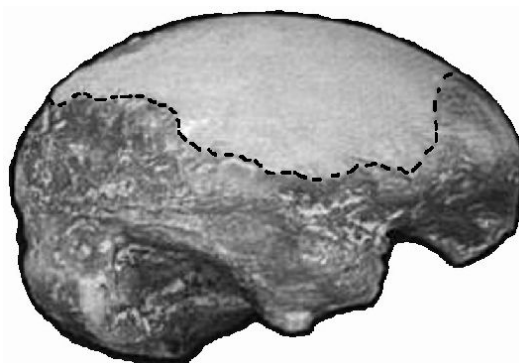
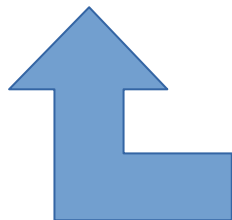
Sahelanthropus tchadensis,
7,2-6,8 млн.л.н., 370 см³



Australopithecus africanus,
3,1-2,6 млн.л.н.,
425-515 см³



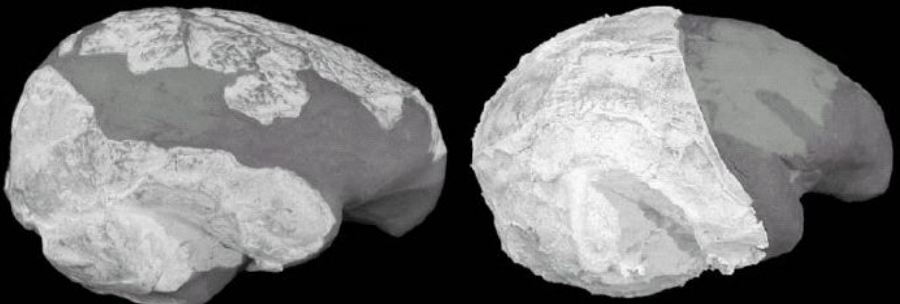
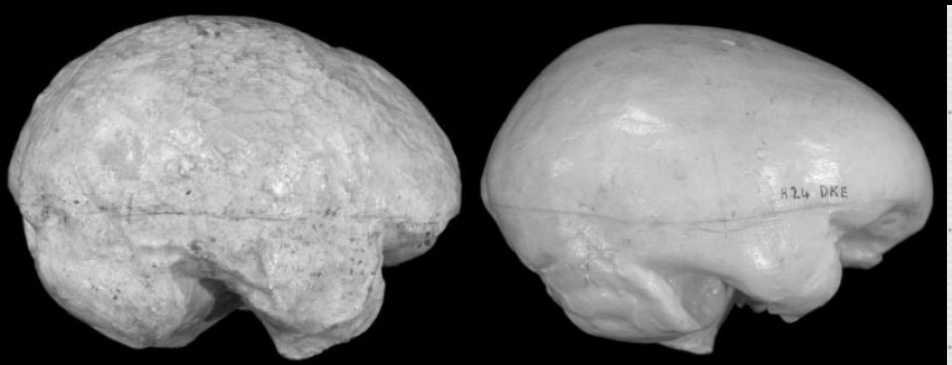
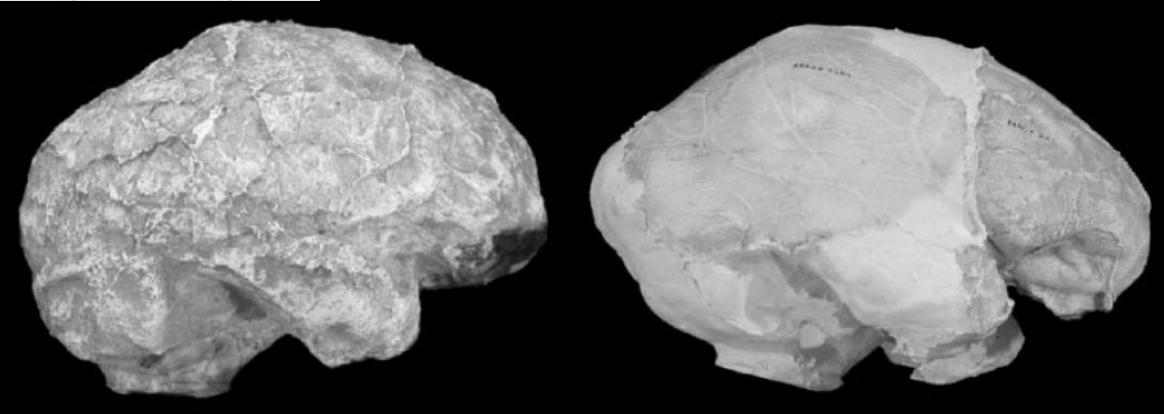
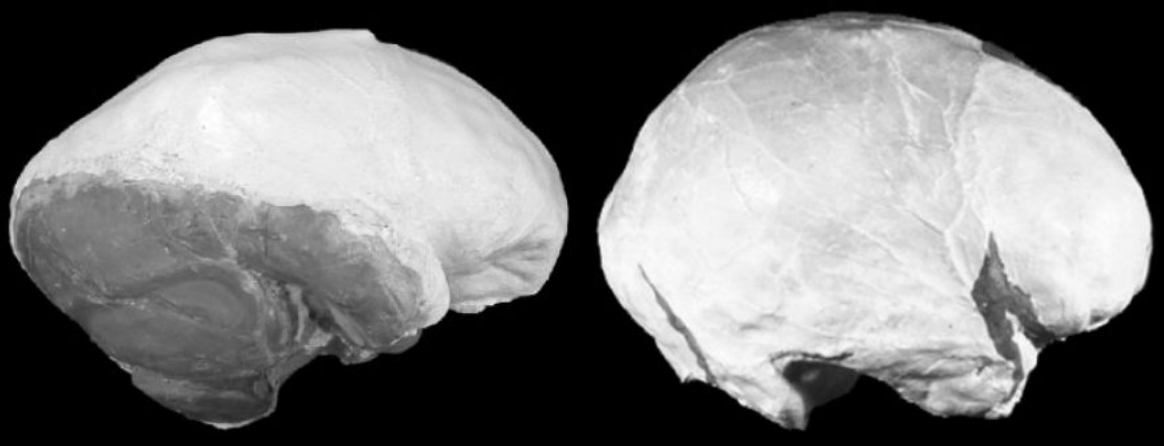
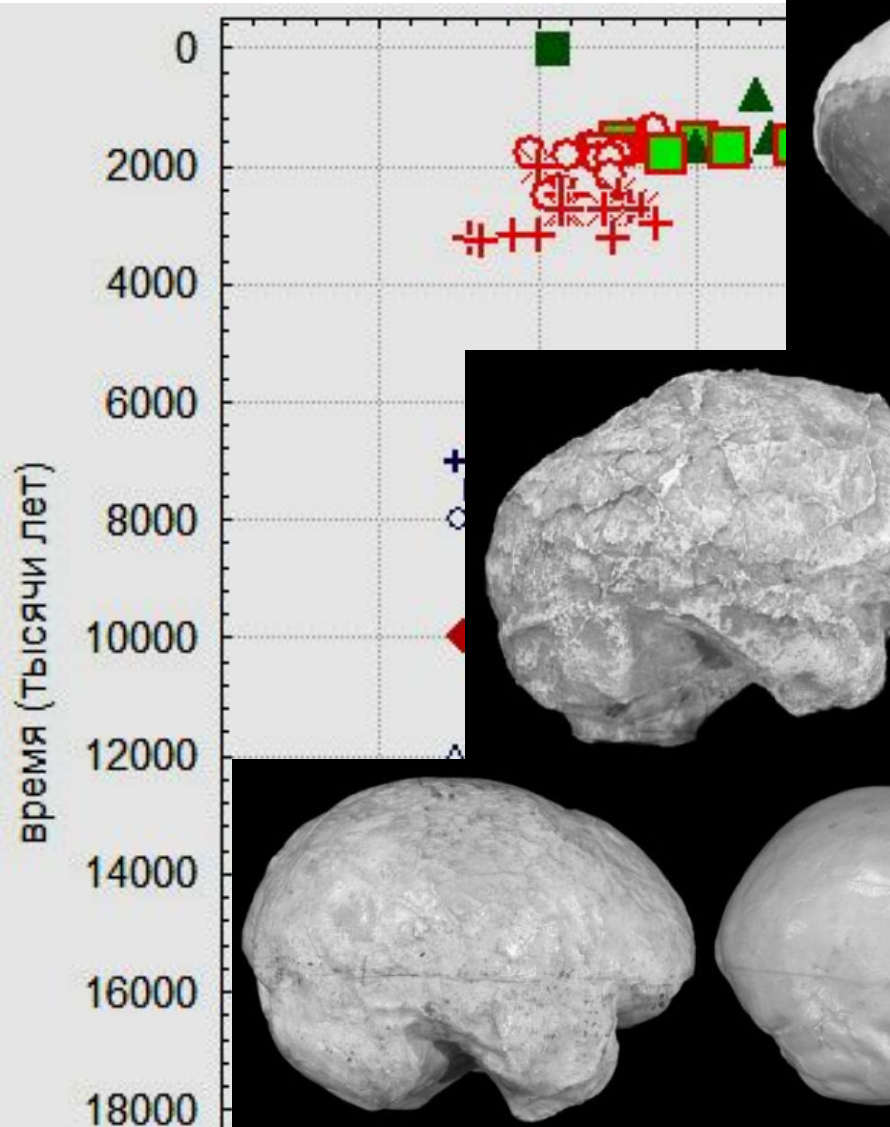
Paranthropus boisei,
2,52-1,1 млн.л.н.
390-550 см³



Paranthropus robustus,
2,0-1,5 млн.л.н.,
476-650 см³

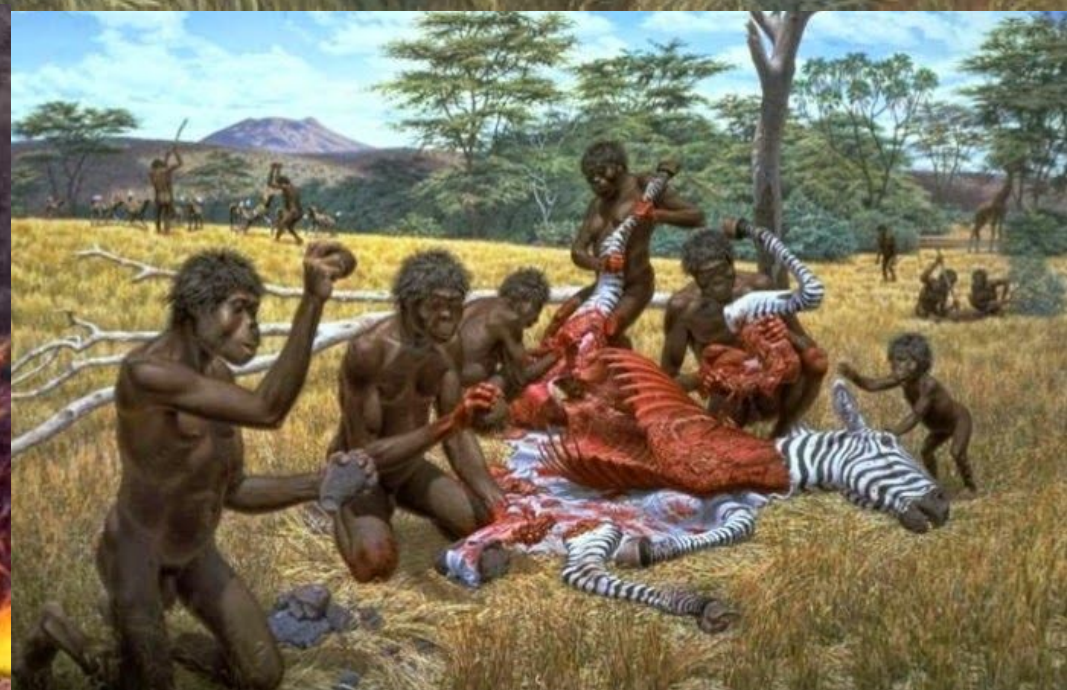
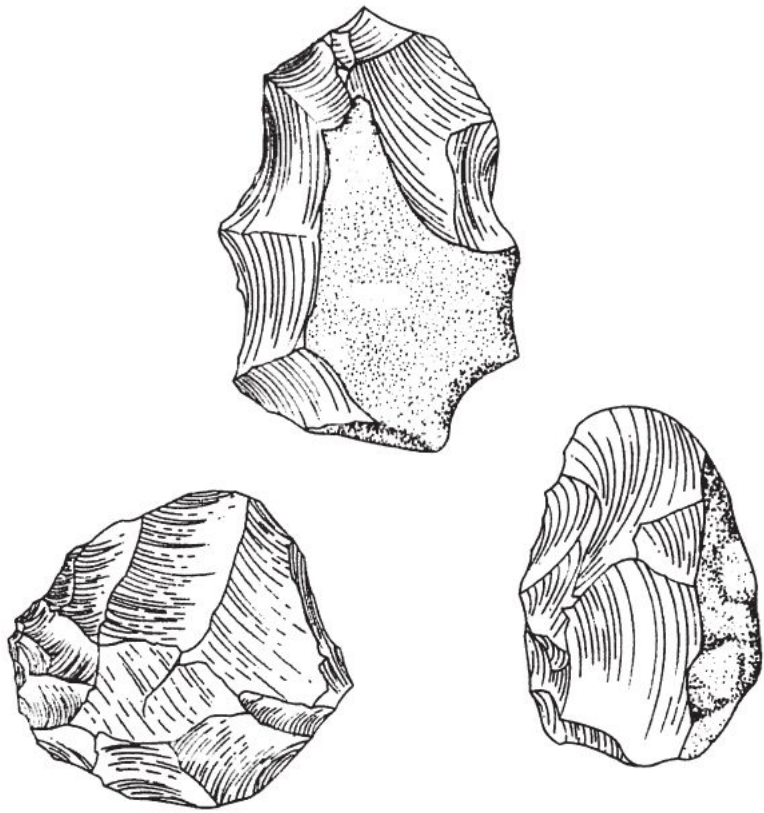
Paranthropus aethiopicus, 2,7-2,3 млн.л.н., 410 см³

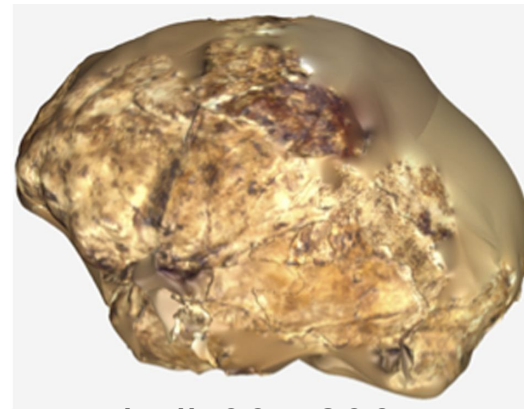
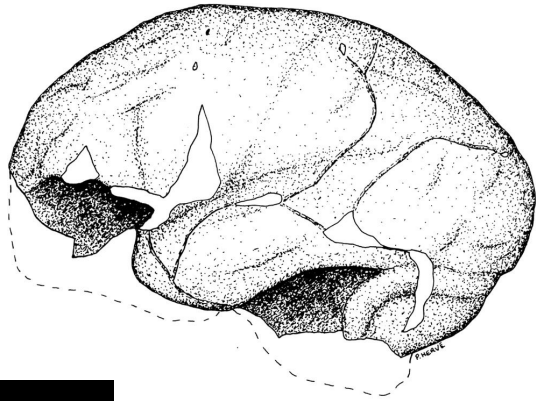
Уве



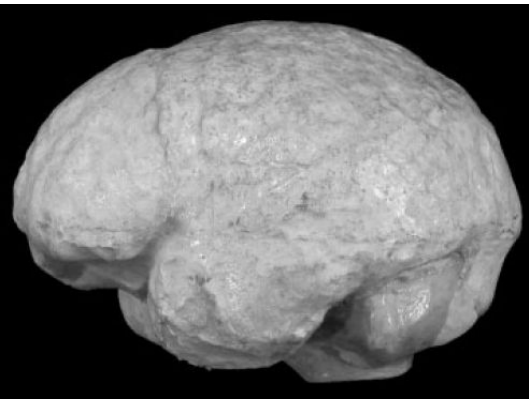
- *P. aethiopicus* и *P. boisei*
- *P. robustus*
- "ранние *Homo*"
- ▲ архантропы
- пре-палеоантропы
- палеоантропы и Лянг-Буа 1
- ◆ верхний палеолит
- ◆ мезолит и современность



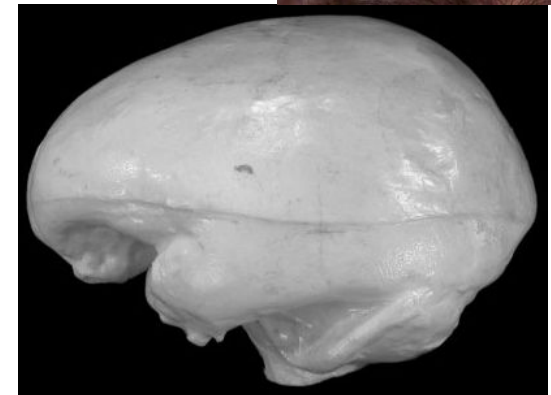
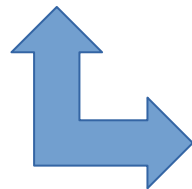




Homo naledi, 335-236 тыс.л.н.,
465, 560 и 610 см³

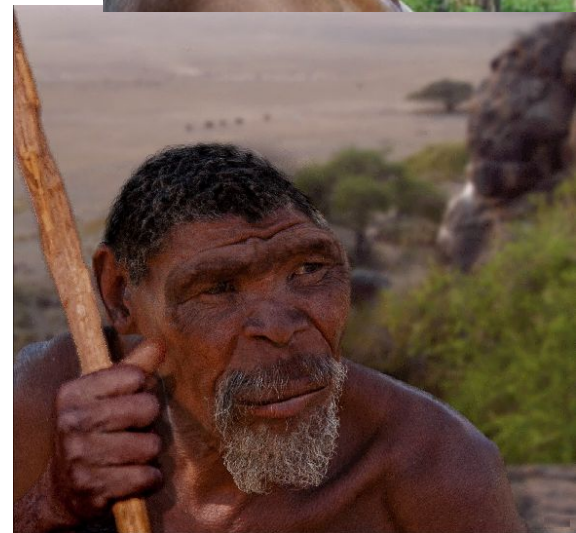
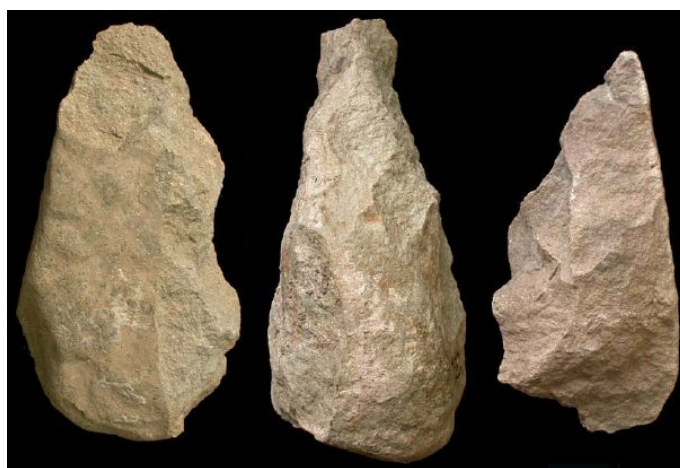
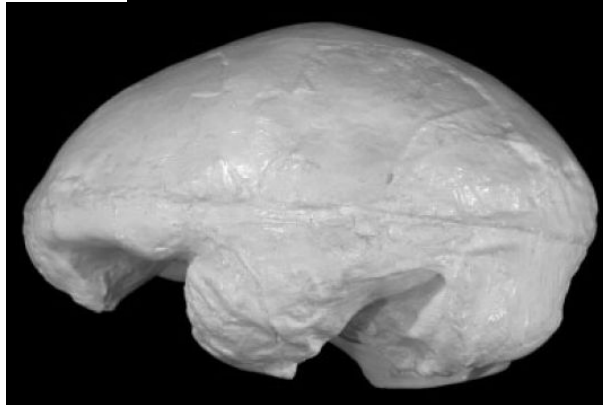
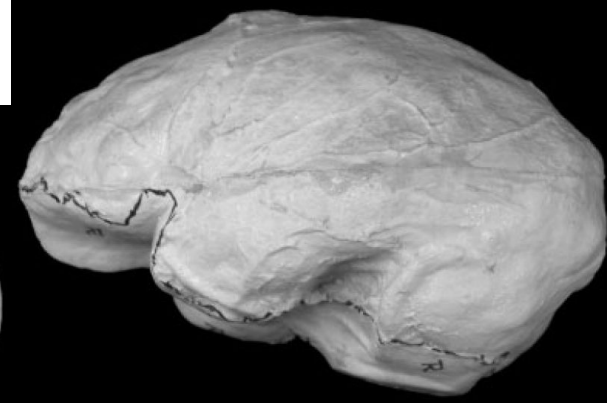


"*Homo georgicus*", Дманиси,
1,77 млн.л.н., 546-730 см³



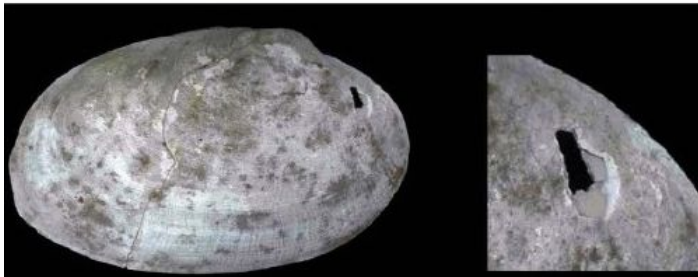
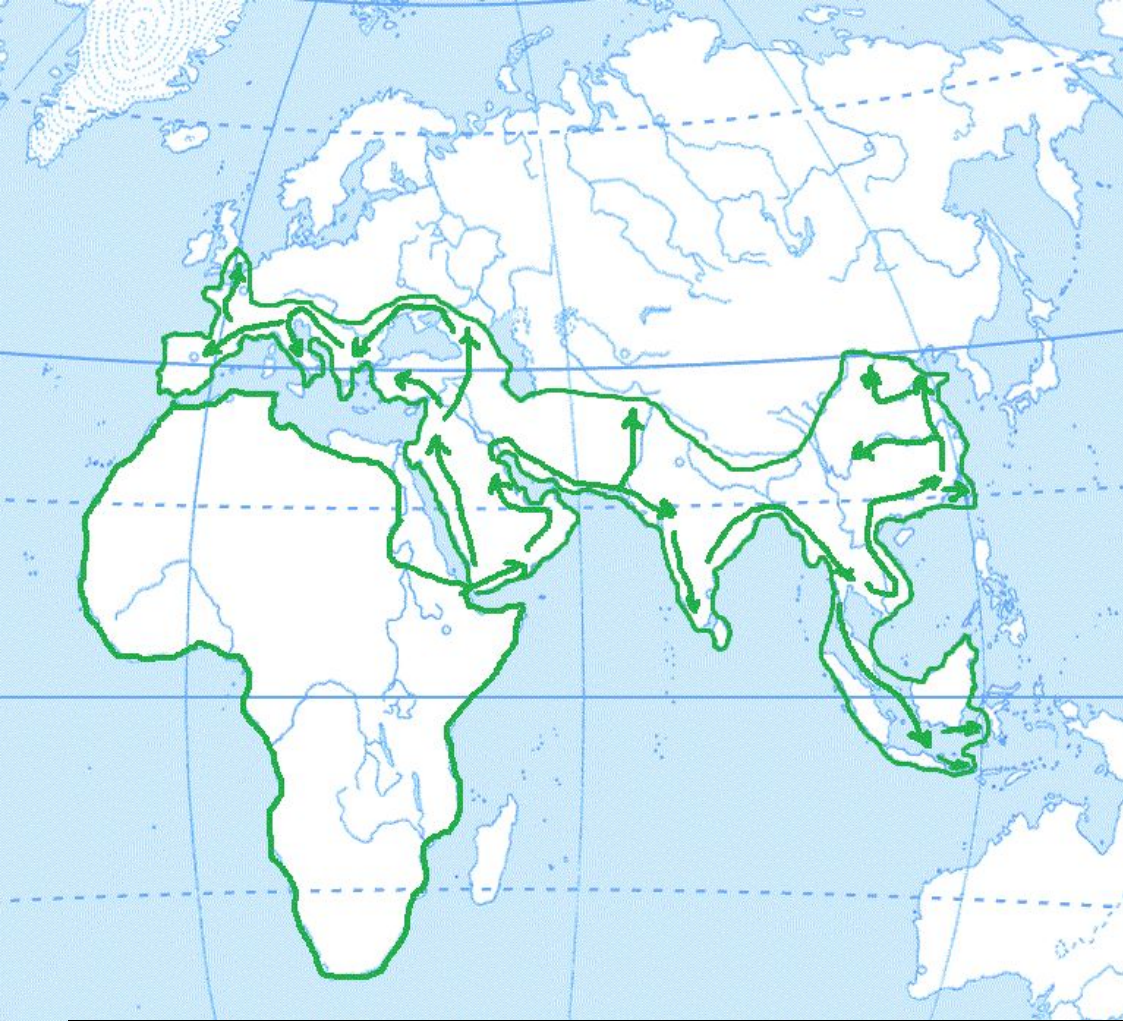
Homo habilis, 1,85-1,65 млн.л.н.,
500-638 см³

Homo rudolfensis, 2,4-1,85 млн.л.н.,
700-870 см³

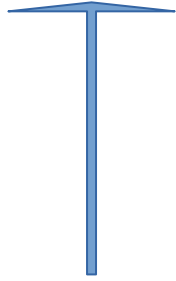


Homo ergaster, 1,65-1,4 млн.л.н.,
804-848 см³

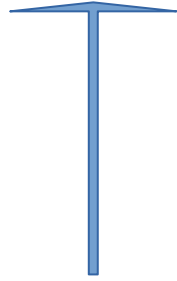
Homo erectus, 1,45-0,4 млн.л.н.,
727-1250 см³



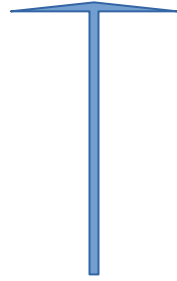
"Хоббиты
на Флоресе



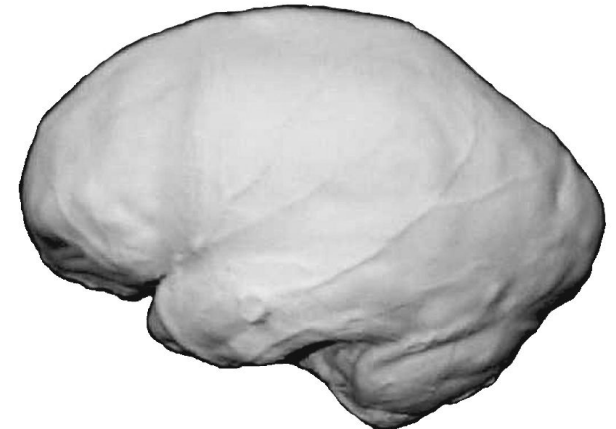
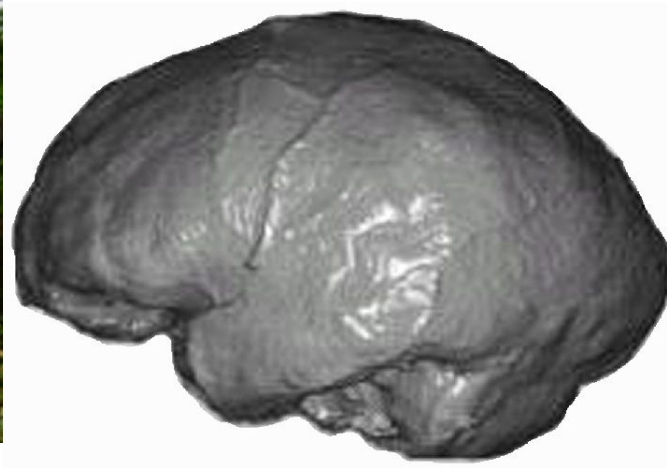
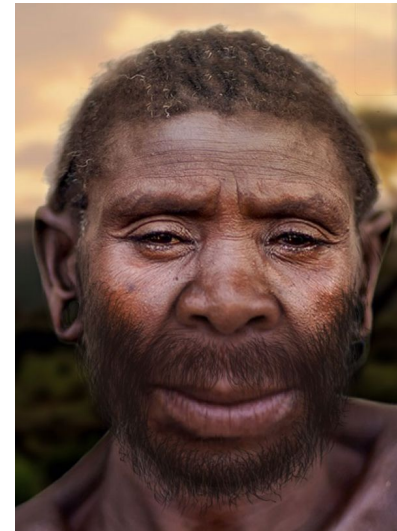
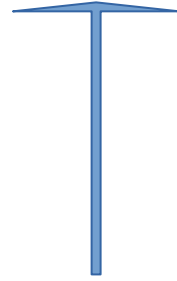
"Денисовцы
в Азии



Неандертальцы
в Европе

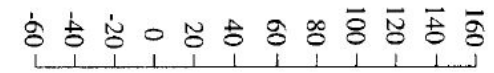
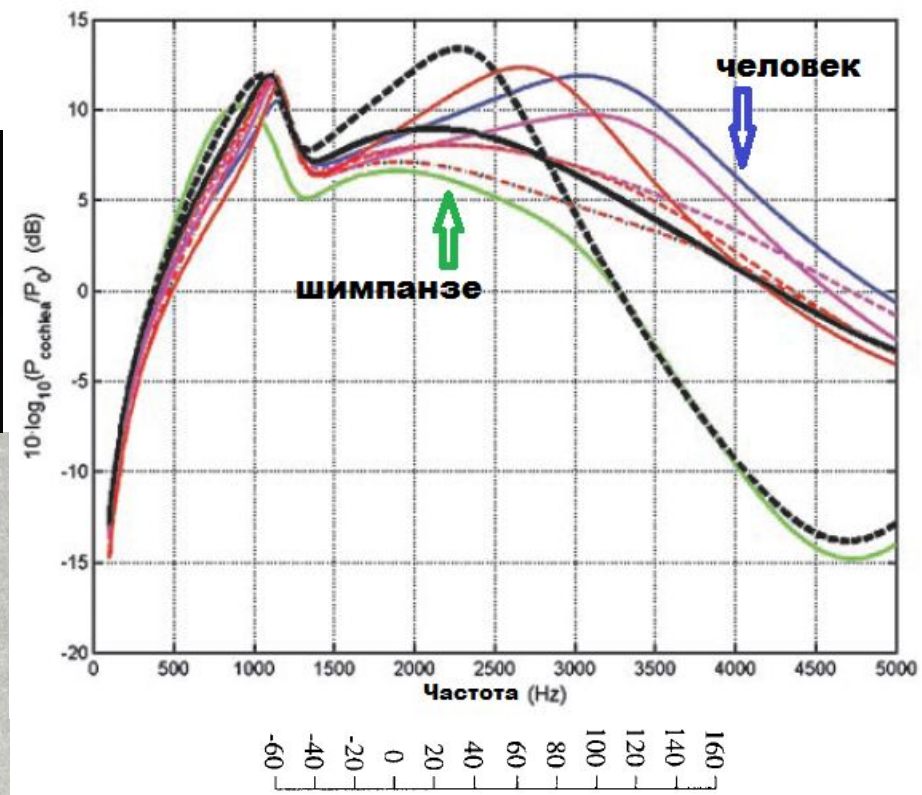


Сапиенсы
в Африке



Homo heidelbergensis,
700-400 – 150-130 тыс.л.н.,
1056-1450 см³

Речь



● Стеркфонтейн

● Кабве

● Ла Феррасси

● Схул V

■ *Homo sapiens*

▭ *Gorilla gorilla*

▭ *Pan troglodytes*

▭ *Pan paniscus*

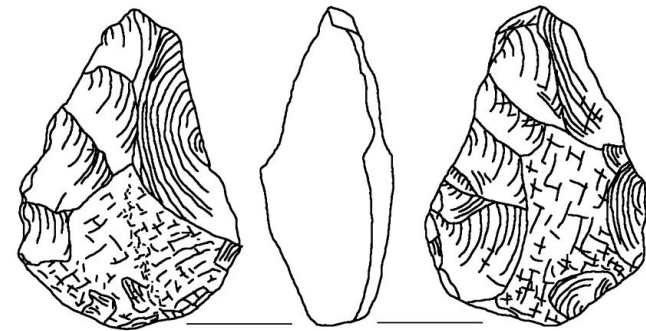
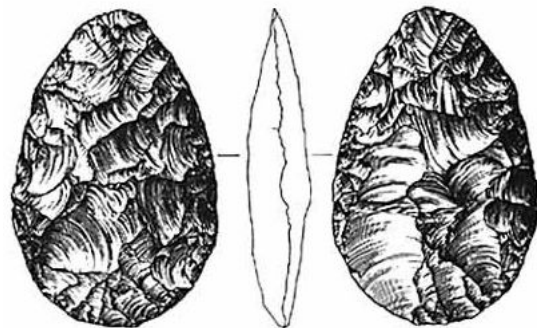




Искусство



Составные орудия



Детские игрушки

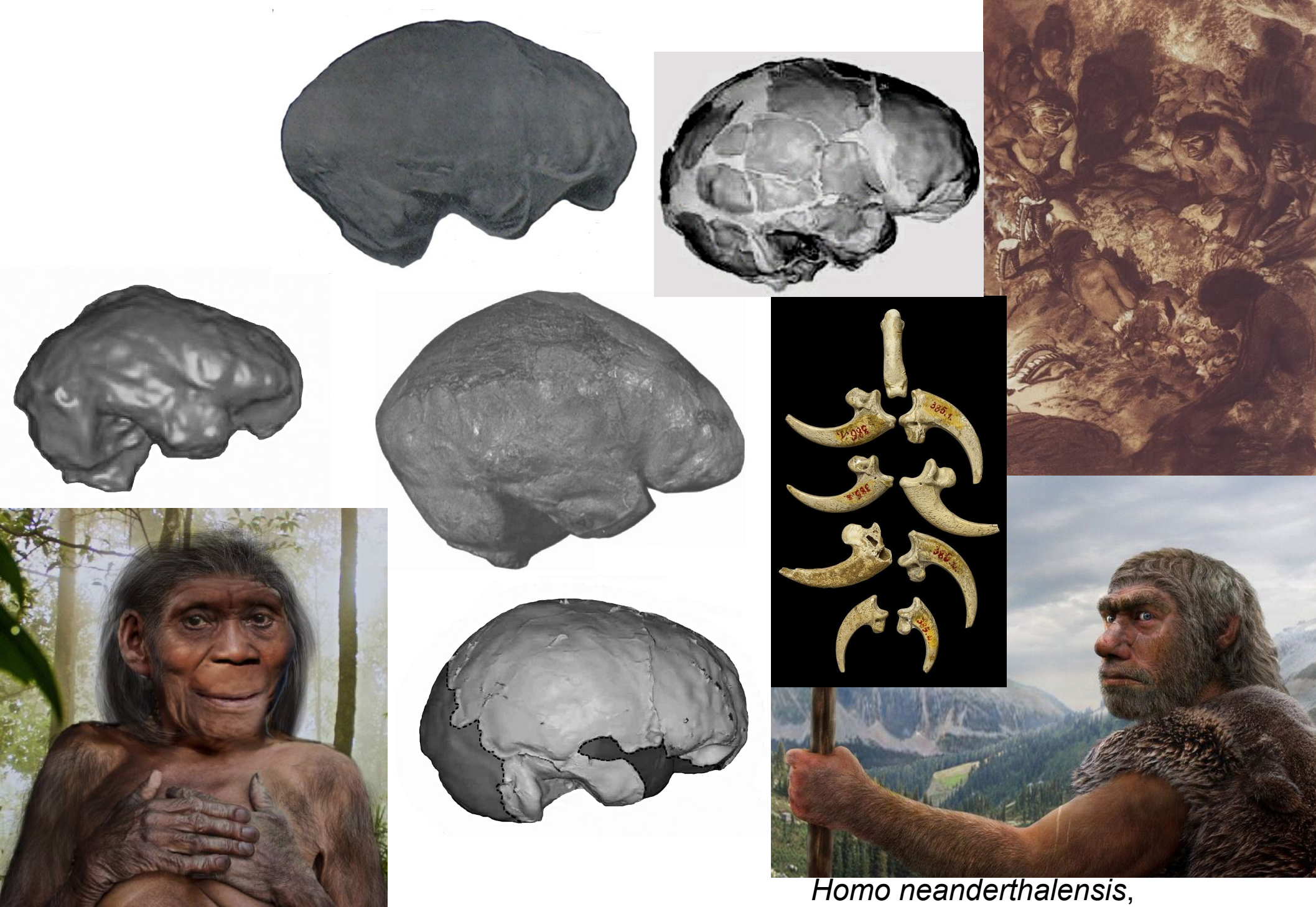
Активное
использование
огня



"Санитарные" погребения



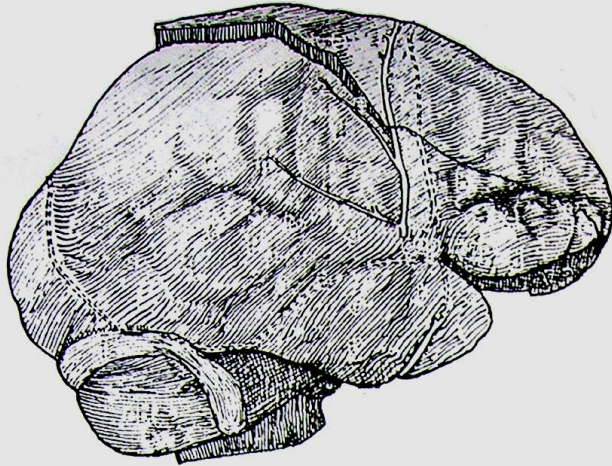
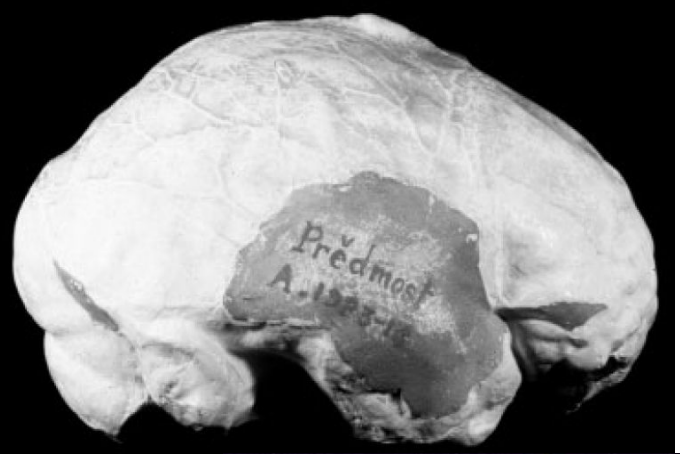
Жилища



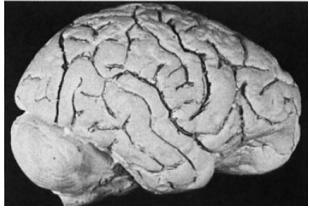
Homo floresiensis, Флорес,
190-50 тыс.л.н., 426 см³

Homo neanderthalensis,
200-130 – 40-28 тыс.л.н.,
1250-1800 см³, в среднем 1500 см³

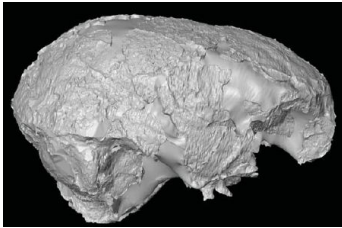
Homo sapiens sapiens
200-50 тыс.л.н. —
современность



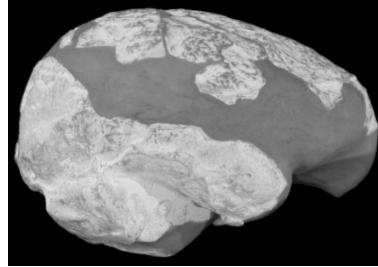
У "протосапиенсов" 1100-1568 см³
У верхнепалеолитических сапиенсов 1090-1880 см³, в среднем около 1500 см³,
У современных людей 900-1800 см³, в среднем 1350 см³



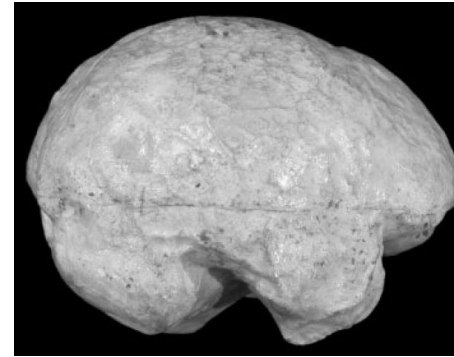
ШИМПАНЗЕ,
292-500 см³



S. tchadensis,
7,2-6,8 млн.л.н.,
378 см³



A. afarensis,
3,8-2,9 млн.л.н.,
375-550 см³



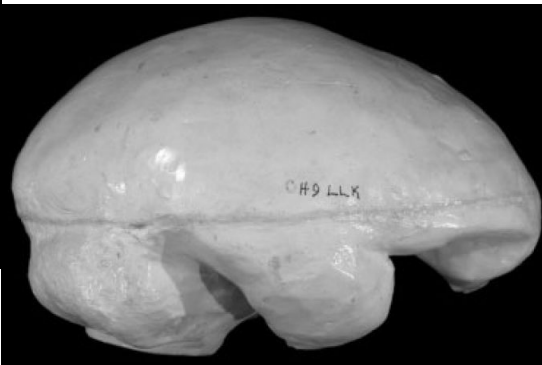
H. rudolfensis,
2,4-1,85 млн.л.н.,
700-870 см³



H. habilis,
1,85-1,65 млн.л.н.,
500-638 см³



H. ergaster,
1,65-1,4 млн.л.н.,
804-848 см³



H. erectus,
1,45-0,4 млн.л.н.,
727-1250 см³



H. helmei,
200-50 тыс.л.н.,
1100-1568 см³



H. sapiens,
900-1800 см³

