

**Русское поле.  
Памятник доблестному воину.**

**Урок изо. 2 класс**

**Цель:**

**изобразить памятник  
воину - освободителю.**



Куликовское поле. Памятник.

# Памятник Дмитрию Донскому на Куликовом поле



– **Бородинское поле** – второе поле русской воинской доблести. Бородинская битва 1812 года разрушила мечту Наполеона о захвате России одним ударом. И именно тогда наша держава прославилась как его победительница.



# Словарь

**Скульптура** – вид изобразительного искусства, произведения которого имеют объёмную форму из твёрдых или пластических материалов.

**Рельеф** – скульптурное изображение на плоскости, служащей фоном.

- **Виды скульптуры:**  
*круглая (можно рассмотреть со всех сторон) и рельеф (на плоскости).*
- **Виды рельефа:**  
низкий-барельеф (на медалях, манетах),  
высокий-горельеф,  
контррельеф (врезанный или вдавленный рельеф)



Мамеев курган. Памятник-ансамбль героям Сталинградской битвы. Главный монумент. Волгоград



Рельеф на Доме лейтенанта Павлова. Волгоград



Деревянная резьба

# МАТЕРИАЛЫ В СКУЛЬПТУРЕ

Для создания скульптуры, художники используют различные материалы: камень, металл, дерево, стекло, гипс, глину, кость, пластилин, воск, бумагу, лед, снег, песок и другие.



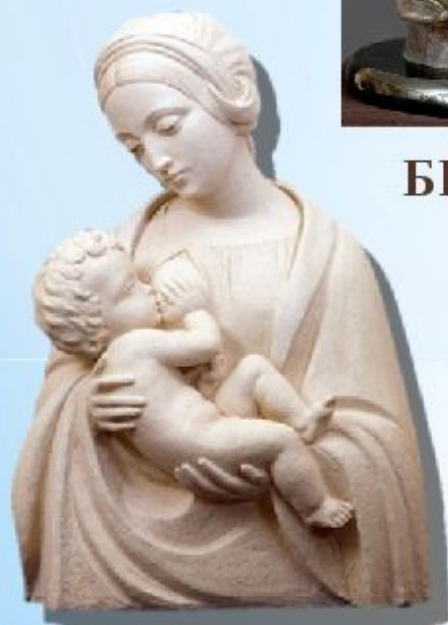
**БРОНЗА**



**КОСТЬ**



**ДЕРЕВО**



**МРАМОР**



**СТЕКЛО**



**ГИПС**



# Монументальная скульптура – памятники, на зданиях.



Отличается крупными формами и размерами, потому что размещается на улицах и площадях, в парках, на фасадах домов.



Группа "Победители".



Мемориал героическим защитникам Ленинграда.



Скульптурная композиция "Блокада"

# Вечный огонь. Город-горой Москва.



# Трептов – парк. Город Берлин.

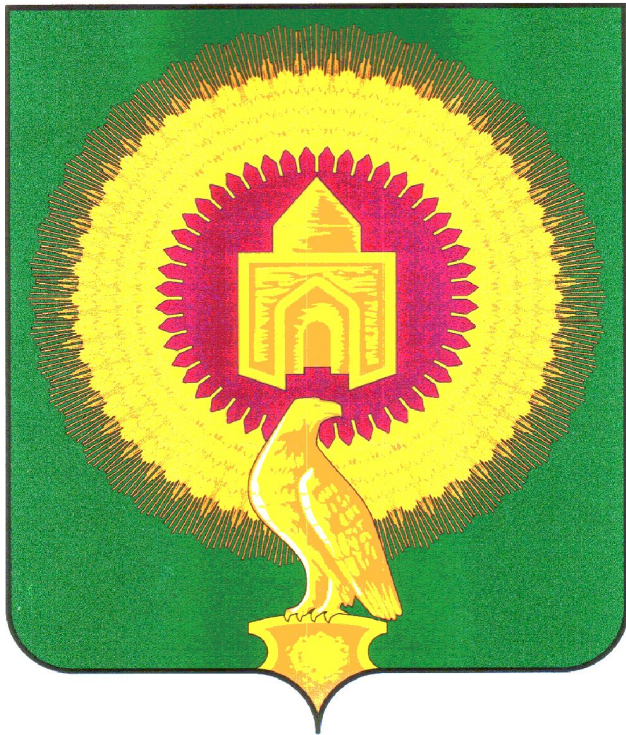
A bronze statue of a Soviet soldier in a trench, holding a rifle, set against a stone wall and a blue sky. The soldier is depicted in a crouching position, looking down at his rifle. The statue is mounted on a stone base. The background shows a clear blue sky and some green foliage.

**Трептов-парк. Берлин.  
Памятник воинам Советской Армии,  
павшим в боях с фашизмом.**

# Мамаев курган. Город-герой Волгоград.



**Село Варна. Площадь Труда. Скульптура «Слава труду» установлена в 1978 г. Автор Зайков.**



**Площадь Хлебобобов.**

**Памятник «Науки и техники», трактор «Фордзон».**



# Станция Тамерлан. Памятник В. И. Ленина





Мемориал погибшим воинам в годы ВОВ 1941 – 1945 г.г. На нем фамилии  
воинов варненцев, отдавших жизнь в борьбе с фашизмом. В годы с  
Варненского района ушло 5470 чел, 2640 чел погибли, не вернулись с  
фронтов войны.



# Детские рисунки





# Итог урока

Что узнали нового?

Какие памятники есть в нашем городе?