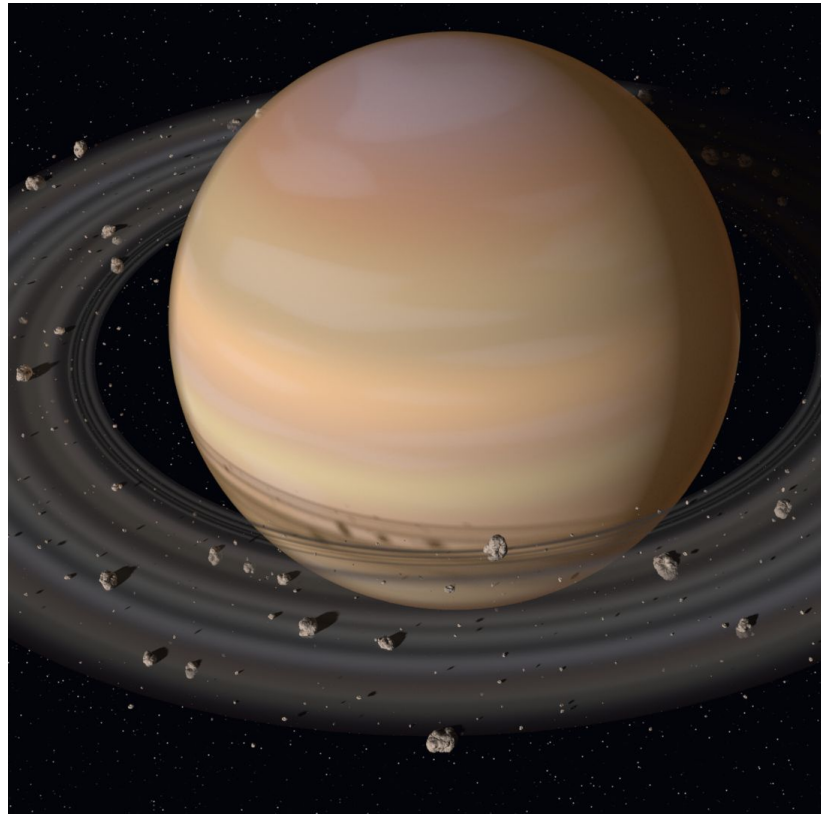


Сатурн

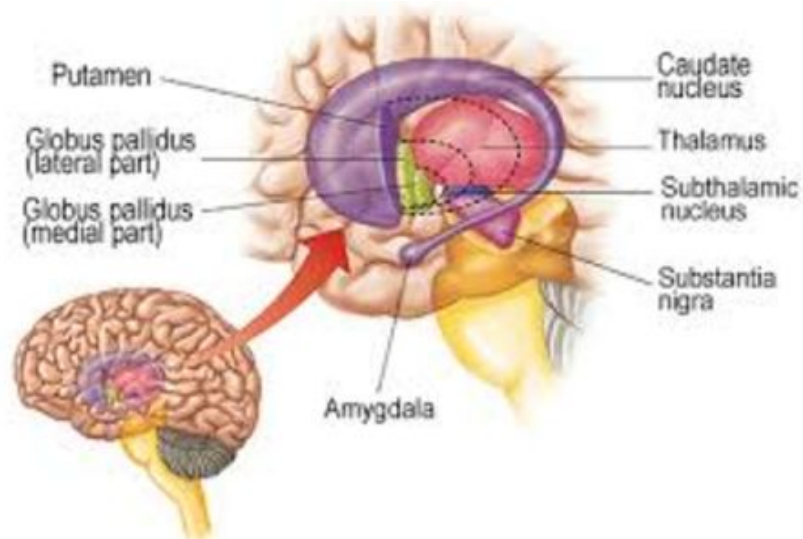
Принцип ограничения



Физическое тело

- Вторая по размерам планета после Юпитера
- Состоит в основном из водорода с примесями гелия и следами воды
- Внутри небольшое ядро из железа
- Система колец (частички льда, небольшое количество тяжелых элементов, пыль)
- 62 спутника (известны на данный момент) Титан

ФИЗИОЛОГИЯ МОЗГА



- Скорлупа или Пу́тамен (от лат. Putamen — скорлупа)
- Скорлупа, вместе с бледным шаром, образуют чечевицеобразное ядро, которое, в свою очередь, вместе хвостатым ядром образуют полосатое тело.
- С помощью различных путей скорлупа подключена к чёрной субстанции и бледному шару. Основными функциями скорлупы являются регулирование движения и влияние на различные виды обучения. В качестве главного нейротрансмиттера путамен использует дофамин
- Участвует в формировании ненависти

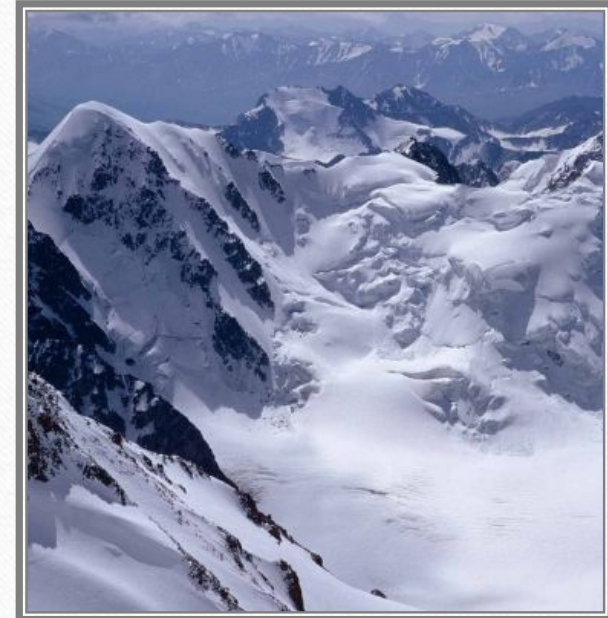
Философские значения Сатурна

- Кольцо – Космический принцип Сатурна
- Предоставляет возможности через трудности жизни
- Восприятие (то, что кажется) есть следствие ограничения
- Чувство времени управляется Сатурном
- Задержка – продление времени, происходящее от нашего предвкушения
- Разочарование – недостижение ожидаемого
- Препятствие – собственное представление о внешней силе, которая не дает нам сделать то, что мы считаем прогрессом



Астрологические значения Сатурна

- Карака карьеры
- Сжатие, холод, синий цвет
- Продолжительность жизни
- Бедные люди, народные массы, старики
- Труд
- Аскетизм
- Концентрация, терпение
- Телесная конституция – вата
- Медленно прогрессирующие заболевания, кости, суставы, паралич, блока (варикоз, тромб и пр.)
- Мулатрикона – Водолей, Свакшетра – Козерог. Экзальтация – Весы, Падение – Овен.



Чему учит Сатурн

- Закон Принятия
- Закон Синтеза
- Показывает ограничения
- Бытие и становление
- Принцип Защиты
- Упорядочение
- Обучение через боль
- Учит основам жизни, всем «как».
- Мостит путь от точек зрения к видению
- Истина вмещает все (то, что нам кажется, это только следствие ограничения)



Соединения с грахами

Сатурн делает любую граху более «серьезной»

- **Сатурн + Меркурий** – человек не может говорить легкомысленно, философские зрелые речи
- **Сатурн + Венера** – человек выбирает более зрелые отношения, старший партнер
- **Сатурн + Марс** – военный, строитель, ограничения в действиях, тактика, четкое, выверенное действие, осторожность в действиях

Сложные комбинации

- **Сатурн + Солнце** – питру доша, Я в кольце ограничений
- **Сатурн + Раху** – Шрапит Йога. Желания и амбиции купируются принципом ограничения, биполярное расстройство
- **Сатурн + Кету** – долги с прошлого отрабатываются через энергию ограничения
- **Сатурн + Луна** – депрессивные состояния ума, страхи, но при этом большая степень концентрации. Человек многого себе не позволяет, ему кажется, что нельзя.

Сатурн и компенсации

- Сатурн поражает качества знака (накшатры), человеку КАЖЕТСЯ, что этих качеств у него нет/мало/недостаточно
- Он начинает компенсировать их, прорабатывать, приспособливаться к ним, ПОЛАГАЯ, что это трудно
- Трудность вызывают не сами качества, а ОТНОШЕНИЕ к ним.
- Борьба, ограничение, расстройства, чувство жертвы и тяготы – только в ПРЕДСТАВЛЕНИЯХ человека, и он САМ ищет нелегкие пути, чтобы проработать эти качества и в итоге растождествиться с ними.
- См. файл – «Сатурн-компенсации»

Сатурн в знаке показывает:

- Через какие качества я обретаю системность и становлюсь зрелым, глубоким, смиренным
- Какие качества для меня связаны с ограничением, я не вижу их в себе, но вижу, что окружающие постоянно обвиняют меня в том, что у меня этих качеств нет или я неправильно их использую
- Я реагирую на эти качества с чувством депрессии и страха. Если мне приходится их проявлять, то для меня это связано с напряжением
- В какой-то момент времени я начинаю замечать, что все, что я делаю в этой жизни, в том числе моя профессиональная деятельность, наполнены этими качествами