

ФГБОУ ВО ИГМА МЗ УР

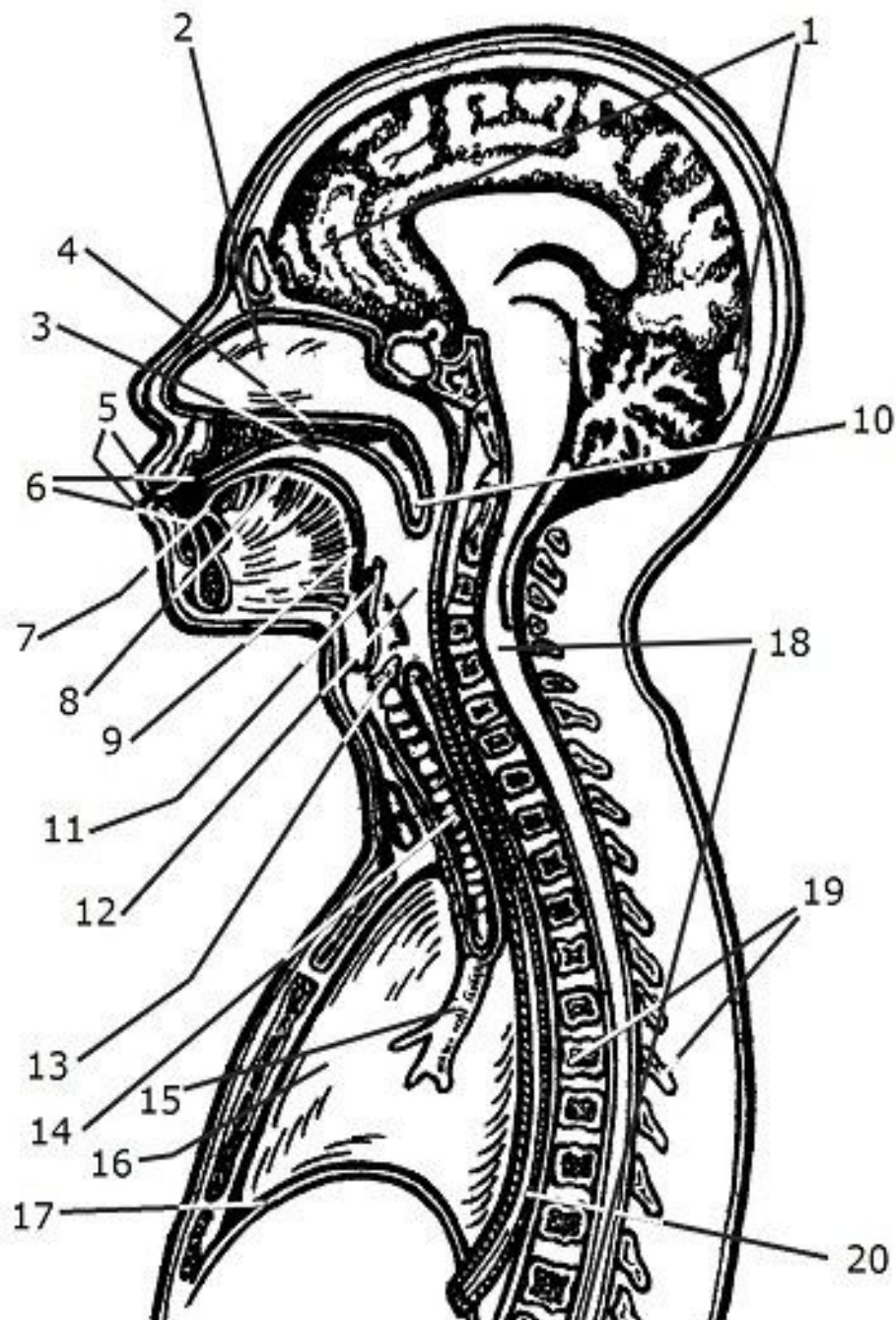
НАРУШЕНИЯ РЕЧИ



Выполнила:
Бызова И.Я.;
студентка 109 подгруппы
педиатрического
факультета

Что такое речь?

Речь — исторически сложившаяся форма общения людей посредством языковых конструкций, создаваемых на основе определённых правил. Процесс речи предполагает, с одной стороны, формирование и формулирование мыслей языковыми (речевыми) средствами, а с другой стороны — восприятие языковых конструкций и их понимание.



Строение речевого аппарата:

- 1 - головной мозг
- 2 - носовая полость
- 3 - ротовая полость
- 4 - твёрдое нёбо
- 5 - губы
- 6 - резцы
- 7 - кончик языка
- 8 - спинка языка
- 9 - корень языка
- 10 - мягкое нёбо
- 11 - надгортанник
- 12 - глотка
- 13 - гортань
- 14 - трахея
- 15 - правый бронх
- 16 - правое легкое
- 17 - диафрагма
- 18 - спинной мозг
- 19 - позвоночник
- 20 - пищевод

Артикуляционный отдел

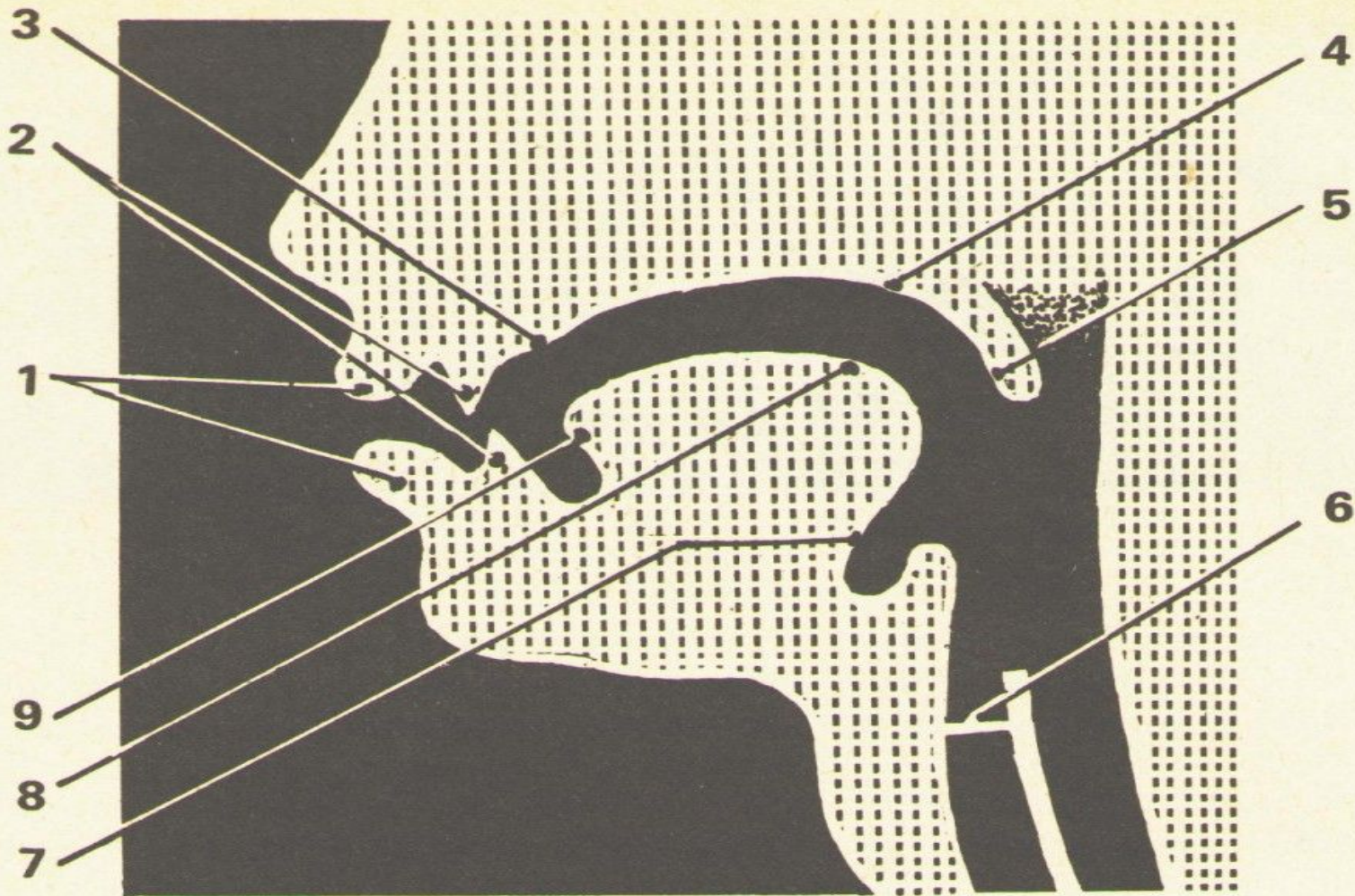


Рис. 3. Профиль органов артикуляции: 1 — губы, 2 — резцы, 3 — альвеолы, 4 — твердое нёбо, 5 — мягкое нёбо, 6 — голосовые складки, 7 — корень языка, 8 — спинка языка, 9 — кончик языка

Основными органами артикуляции являются:

- язык
- губы
- челюсти (верхняя и нижняя)
- твердое небо
- мягкое небо
- альвеолы
- голосовые складки

Из них язык, губы, мягкое небо и нижняя челюсть являются подвижными, остальные неподвижными.

Главным органом артикуляции является язык.

Язык — массивный мышечный орган.

Нарушение речи – это отклонения речи от общепринятой языковой нормы определённой языковой среды, к которой относится говорящий.

Нарушение речи может быть письменное и устное. Все нарушения речи возникают вследствие органических повреждений речевых отделов головного мозга, которые могут развиться по самым разным причинам.

Причины нарушения речи можно разделить на те, которые привели к органическим изменениям в головном мозге, и на те, которые касаются непосредственно произношения.

Причины органических нарушений головного мозга, приводящие к развитию нарушения речи:

- врождённые или приобретённые пороки нервной системы, в том числе в результате стрессов и психоэмоциональных перегрузок;
- доброкачественные или злокачественные опухоли ГОЛОВНОГО МОЗГА;
- нарушения кровообращения в речевых секторах ГОЛОВНОГО МОЗГА.

Причины нарушения речи, касающиеся непосредственно произношения:

- проблемы с различением звуков при отсутствии трудностей со слухом;
- плохая подвижность языка и губ;
- задержка психологического развития, которая приводит к задержке речевого развития;
- повреждение речевой зоны мозга в родах (она находится в области макушки);
- дефекты органов речи (заячья губа, короткая уздечка языка, нарушение прикуса, «волчья пасть» и так далее);
- многоязычная семья, формирующая нарушение речи;
- неграмотная речь в семье или отсутствие у родителей должного внимания к формированию речи у ребёнка.

Какие бывают нарушения речи



Нарушение устной речи:

- ▶ Брадилалия – медленная речь из-за сложности в членораздельном произношении, которая развивается вследствие местной патологии мозга.
- ▶ Брадифразия – развитие медленной речи вследствие медленного мышления, которое является результатом местного заболевания головного мозга.

➤ **Алалия** – полное или частичное отсутствие речи вследствие поражения речевых областей мозга, при этом сохраняется первичный интеллект.

➤ **Тахилалия** – слишком быстрое произношение речи без лексических, фонетических и грамматических дефектов.

Дизартрия – нарушение произношения из-за ограничения подвижности органов речи вследствие нарушения их иннервации. Возникает из-за повреждения подкорковых и заднелобных отделов мозга.

Заикание – это нарушения темпо-ритмического течения речи из-за судорожного статуса речевых органов. Может проявляться по-разному.

- **Гнусавость** – нарушение тембра голоса с искажением произношения из-за патологии носовой полости. **Ринолалия** – это синдром гнусавости.
- **Дислалия** – нарушение произношения звуков при нормальном слухе и работе речевых органов. Часто встречается в многоязычных семьях.
- **Афазия** – системное нарушение ранее сформировавшейся речи вследствие органических поражений речевых отделов мозга.

Нарушение речи письменной:

➤ **Дислексия** – нарушение речи, характеризующееся неспособностью быстро читать из-за затруднения быстрого различения слов. Как правило, имеет неврологическую природу.

➤ **Аграфия** – потеря способности к письму с сохранением координации и интеллекта. Возникает из-за поражения верхних лобных извилин задних отделов левого полушария у людей, пишущих правой рукой.

➤ **Дисграфия** – сложности с овладением письмом или вообще отсутствие этой способности при сохранении интеллекта. Данная проблема никогда не бывает обособленной и всегда сочетается с другими нарушениями речи.

➤ **Алексия** – нарушение или потеря способности к чтению, возникающие из-за повреждения у правши коры левого полушария в любых её отделах.

Нарушения в применении

средств общения:

Заикание это нарушение речи, которое характеризуется частой пролонгацией звуков или слогов, или слов; остановками нерешительностью разрывающей её ритмическое течение.

Спасибо

за

ВНИМАНИЕ

!!!