

# Ученые — биологи, работавшие в Свердловске

Презентацию подготовила:

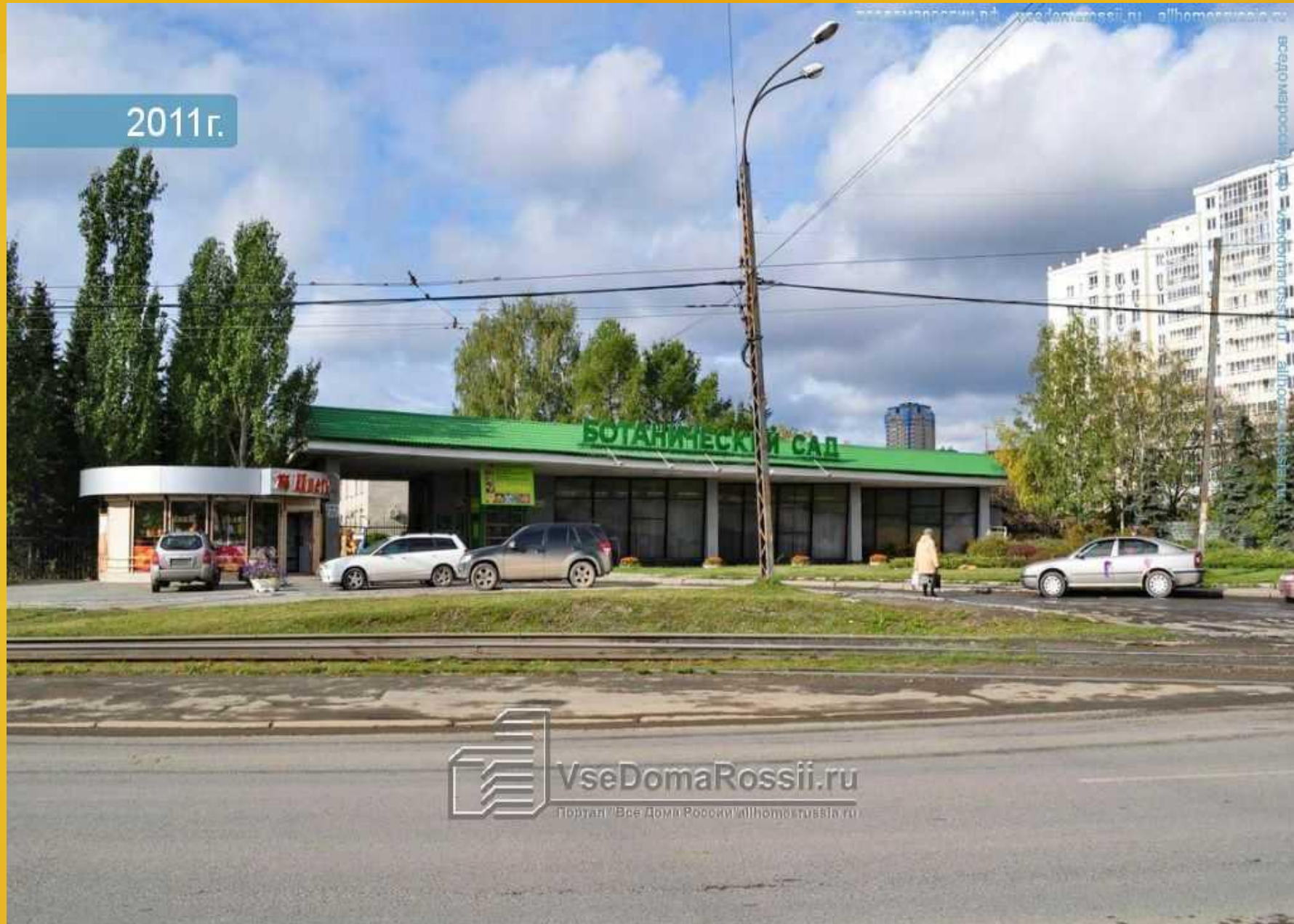
Шустова Ольга Викторовна,  
учитель биологии

МБОУ СОШ № 41 г.  
Екатеринбурга



# Ботанический сад

2011г.



# Институт экологии растений и животных





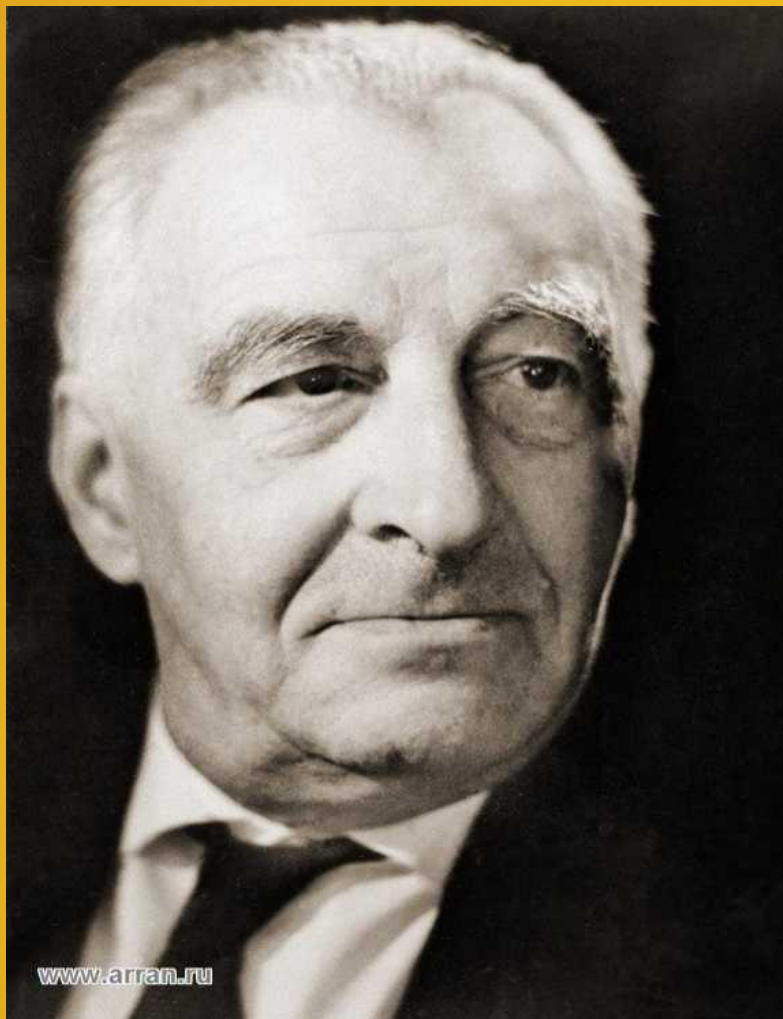
Безель Виктор  
Сергеевич

Доктор биологических наук, профессор, заслуженный эколог РФ. Родился в 1931 г. в Екатеринбурге. Заведовал лабораторией экологической токсикологии Института экологии растений и животных Уральского отделения РАН. В настоящее время ведущий научный сотрудник той же лаборатории. Автор более 300 научных публикаций, 5 монографий и учебников по проблемам влияния токсических факторов на природные



Шварц Станислав  
Семенович

В 1955—1976 — директор  
Института экологии растений и  
животных АН СССР, деятельности  
которого он придал современную  
направленность. разработал  
метод морфофизиологических  
индикаторов для определения  
состояния и прогноза развития  
популяций животных, новые  
представления об экологических  
механизмах эволюционного  
процесса в природе,  
метаболической регуляции  
скорости роста и развития в  
популяциях животных, внёс  
существенный вклад в развитие  
популяционной экологии животных



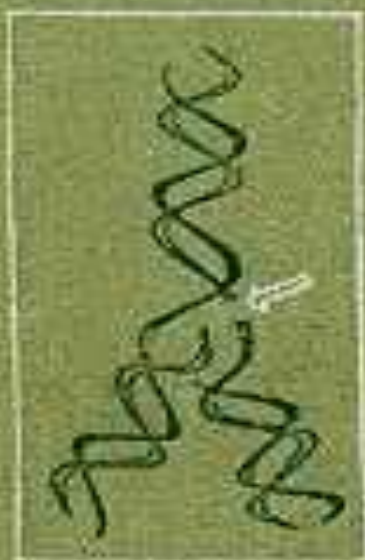
Тимофеев-Ресовский  
Николай  
Владимирович

В 1956г в Свердловске  
в Институте биологии  
Уральского филиала  
АН СССР создал  
лабораторию  
радиационной  
биогеоценологии и  
биофизики.  
Одновременно он  
читал лекции на  
физическом  
факультете  
Уральского  
университета

Н.В. ТИМОФЕЕВ-РЕСОВСКИЙ  
А.В. ЯЕЛОКОВ  
Н.В. ГЛОТОВ

ОЧЕРК  
УЧЕНИЯ  
О ПОПУЛЯЦИИ

*Первичные  
радиобиологические  
процессы*



Н.В. ТИМОФЕЕВ-РЕСОВСКИЙ  
Н.П. ВОРОНЦОВ  
А.В. ЯЕЛОКОВ

КРАТКИЙ ОЧЕРК  
ТЕОРИИ ЭВОЛЮЦИИ





Горчаковский  
Павел  
Леонидович

Создал активно  
работающую на Урале и за  
его пределами школу  
ботаников-фитоэкологов,  
основал лабораторию  
экологии растений (теперь  
это лаборатория  
фитомониторинга и охраны  
растительного мира  
ИЭРиЖ), которую  
возглавлял в течение 20 лет.  
Значительное место в  
исследованиях уральского  
ученого занимает  
разработка научных основ





Парин  
Василий  
Васильевич

Выдающийся ученый,  
основоположник новых  
научных направлений в  
физиологии, медицине  
и биологии и один из  
основателей  
космической биологии и  
медицины. В 1933 г. В.В.  
Парин переходит на  
работу в Свердловский  
медицинский институт в  
качестве заведующего  
организованной им  
кафедры нормальной



Большаков

Владимир

Николаевич

Внёс существенный вклад в популяционную и эволюционную экологию, в теорию внутривидового формообразования и экологической адаптации. Руководил исследованиями роли различных форм внутривидовой изменчивости, структуры популяции животных, её динамики и устойчивости в условиях влияния различных антропогенных