

# ВИКТОРИНА

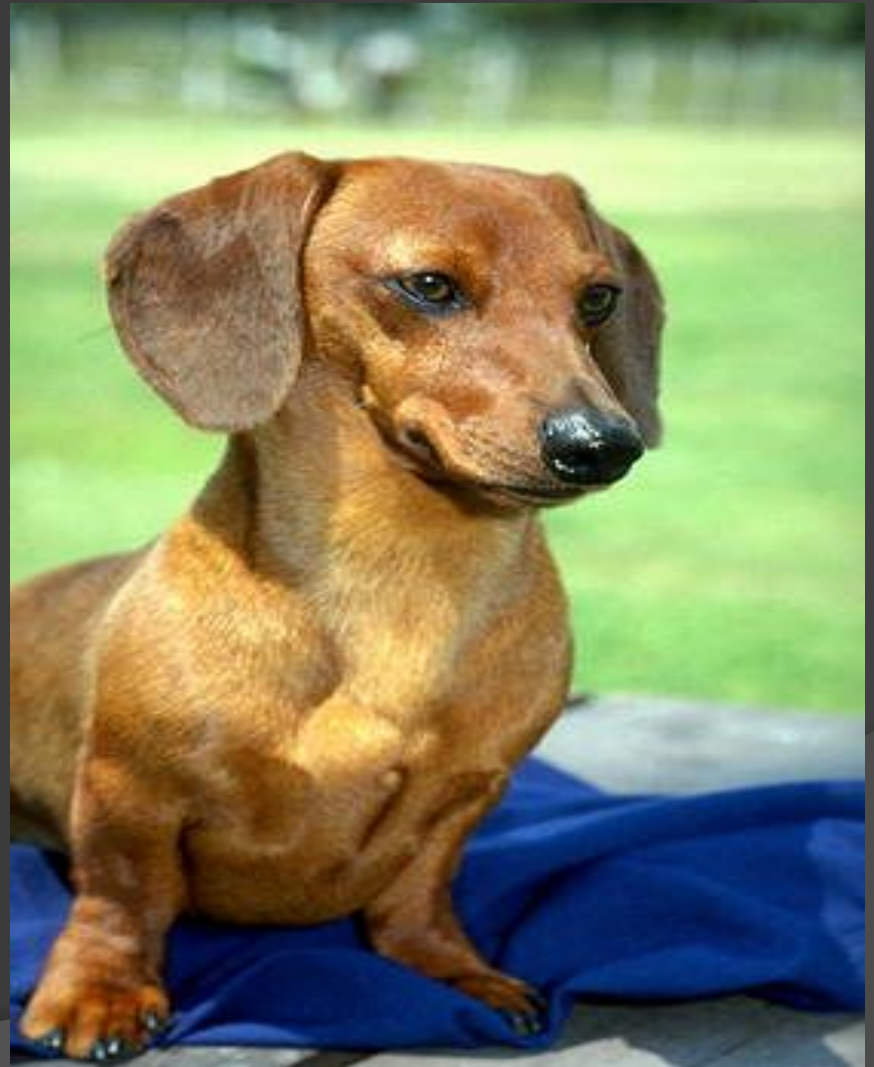
## «Веселая экономика»

2 часть

Выполнена учителем технологии  
Клочковой Т.Н. МКОУ «Дубровская  
основная общеобразовательная школа»  
Кировского района Калужской области

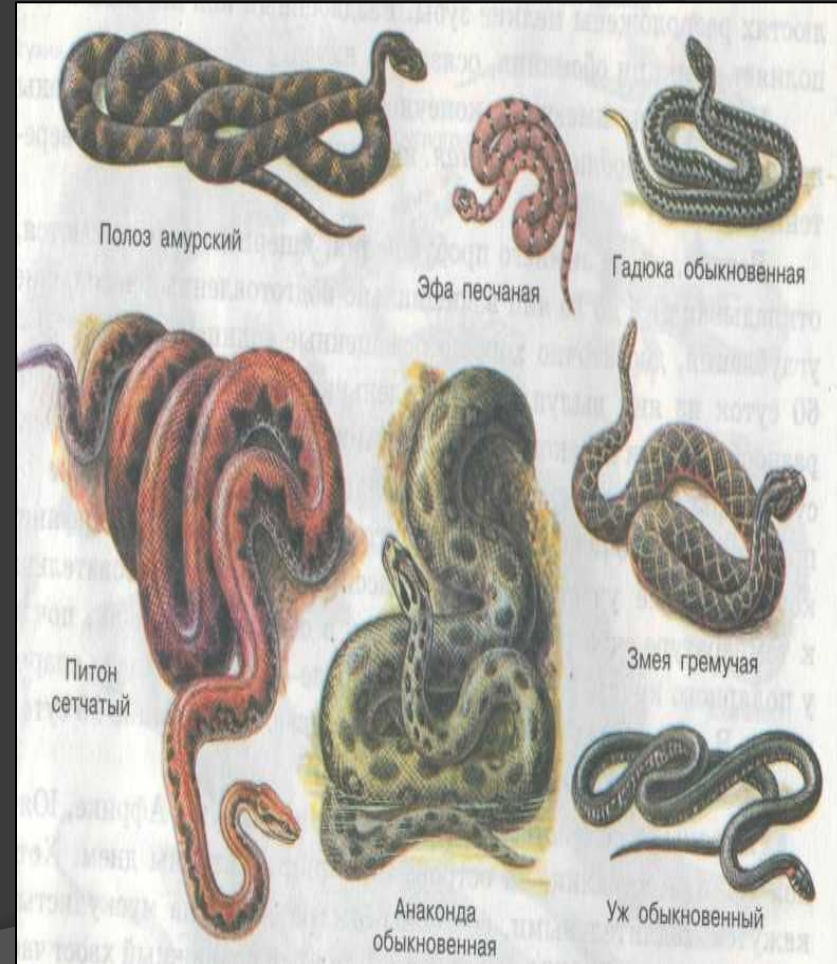
# «Экономическая порода» собак - это... Какая?

ТАКСЫ, группа старинных немецких пород охотничьих норных собак. Используются для охоты на барсуков, лисиц и енотовидных собак.



# Какую смертельно опасную змею предлагает реклама жевать всем детям и Серёже тоже?

**МАМБЫ** (*Dendroaspis*), род ядовитых змей семейства аспидовых, включает пять видов, распространенных в Тропической Африке к югу от Сахары. Длина тела мамб от 2 до 4 м. *И кто только умудрился придумать такое название для жевательных конфет?*



В какой кубышке деньги не  
прячут?



*В цветке кубышка, другое название - кувшинка жёлтая.*

СКОЛЬКО ЦЕНТОВ В  
ЦЕНТНЕРЕ?

**ОДИН -  
ЦЕНТНЕР**



**ЗОЛОТОТЫСЯЧНИК**, род одно- или многолетних трав семейства горечавковых. 40-50 видов, почти по всему земному шару. Золототысячник малый, или зонтичный, — лекарственное растение (средство, возбуждающее аппетит).



**АУКУБА (Aucuba) или золотое дерево**, род вечнозеленых кустарников или небольших деревьев семейства кизиловых (иногда выделяют в самостоятельное семейство — аукубовые). 4-6 видов, во влажных субтропических лесах Восточной Азии. В комнатном цветоводстве популярна аукуба японская (*A. japonica*). В природе достигает 4,5 м высоты.

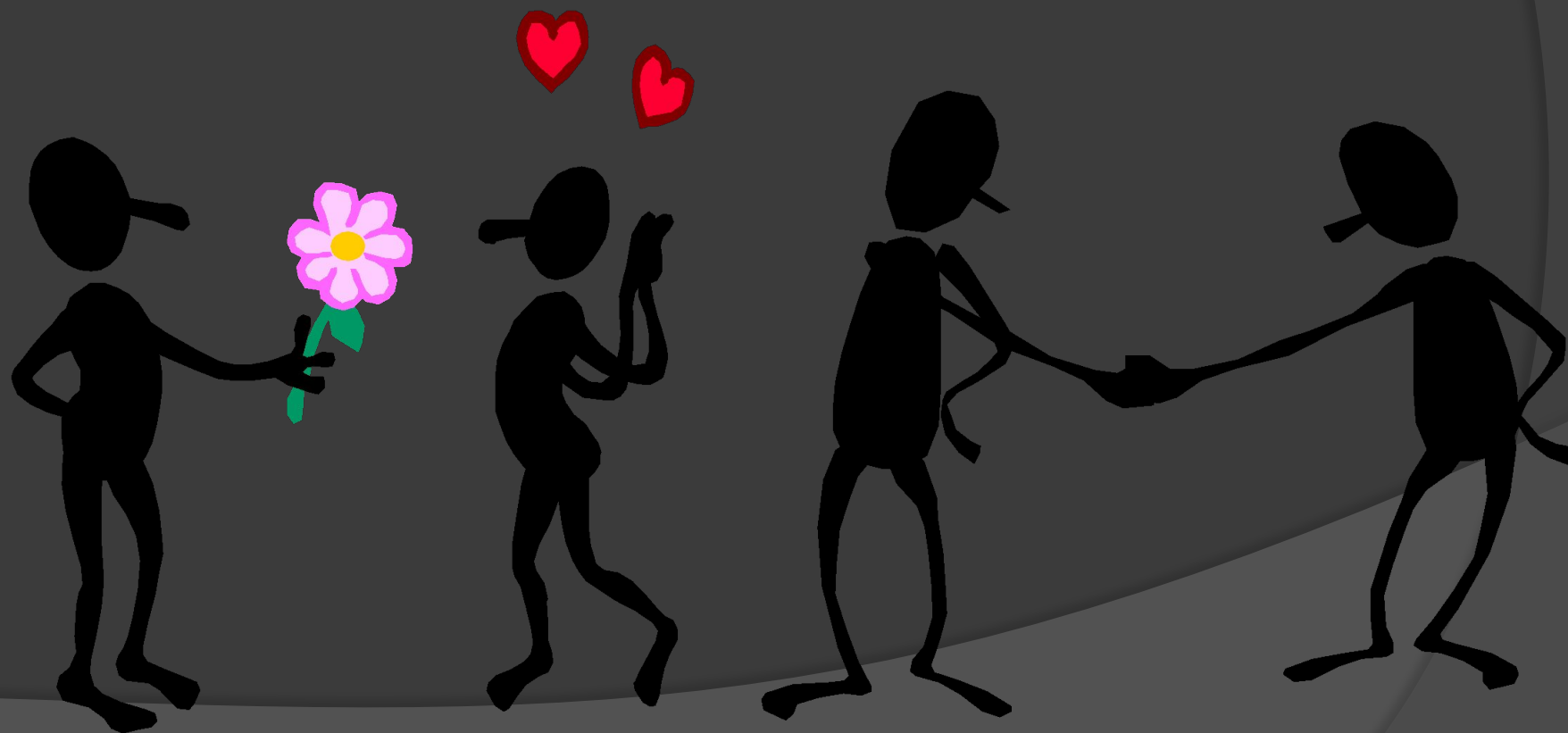
**ЗОЛОТИСТЫЕ ВОДОРΟΣЛИ**, отдел настоящих водорослей. Одноклеточные, колониальные, реже многоклеточные организмы, длиной не более 2 см. Большинство видов имеют 1-2 жгутика и могут активно передвигаться в толще воды.

Какие банки создаются только биологами, медиками и программистами?

**Банк генов,  
банк крови, банк  
органов, банк  
данных**

Что стоит дешево, а ценится  
очень дорого?

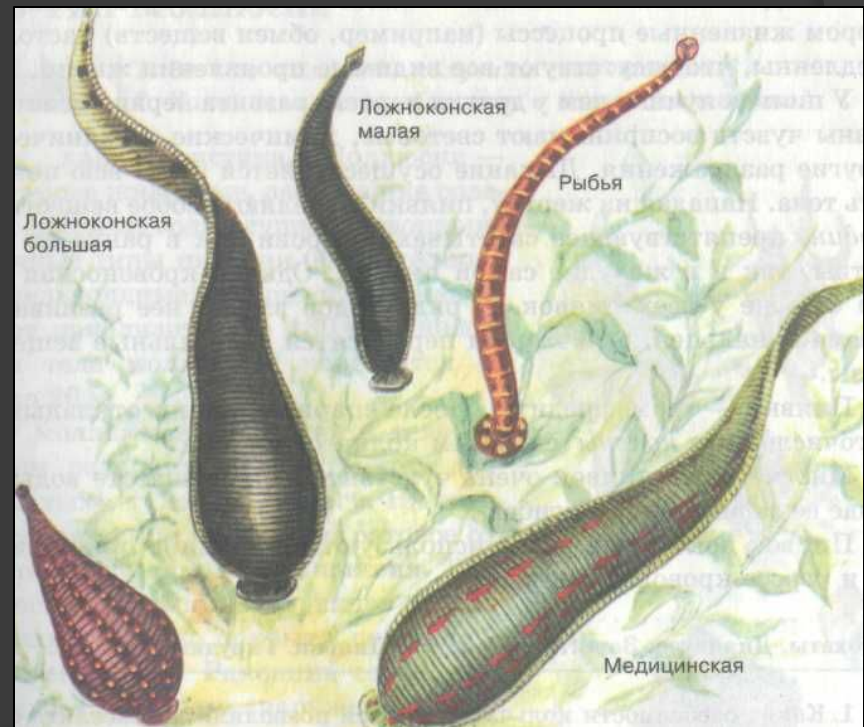
# Вежливость





Какие представители класса кольчатых червей обеспечивали материальное благополучие Дуремара?

- ❖ **ПИЯВКИ, класс кольчатых червей. Длина тела от 0,5 до 20 см.**

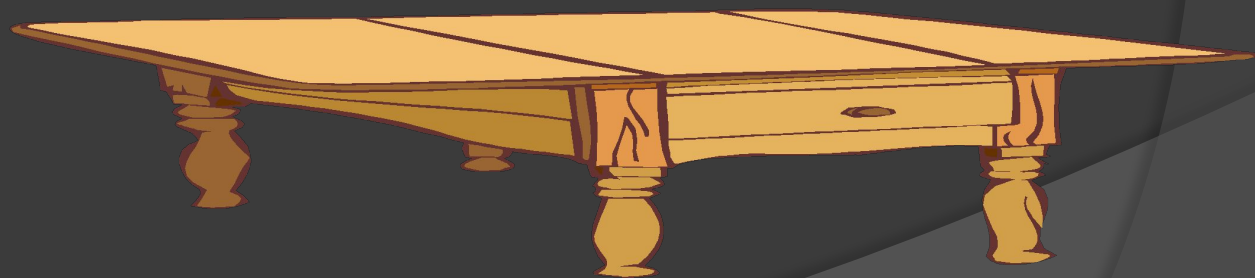


У какого хозяина предприятия лучше работать с точки зрения оплаты труда: у скупого или щедрого?

***У скупого, ведь,  
согласно пословице,  
скупой платит  
дважды***

Очень длинная табуретка и  
маленький магазин - это...  
Что?

*Лавка*



Финансовыми воротилами  
называют тех, кого воротит  
от денег. Так ли?

*Нет, совсем  
наоборот*



Где находится город с  
экономическим названием Мена?

**МЕНА**, город (с 1966) в  
Черниговской обл. 13,5 тыс.  
жителей (1991). Известен с  
1066.

Лицо торговой точки -  
это... Что?

*Витрина*

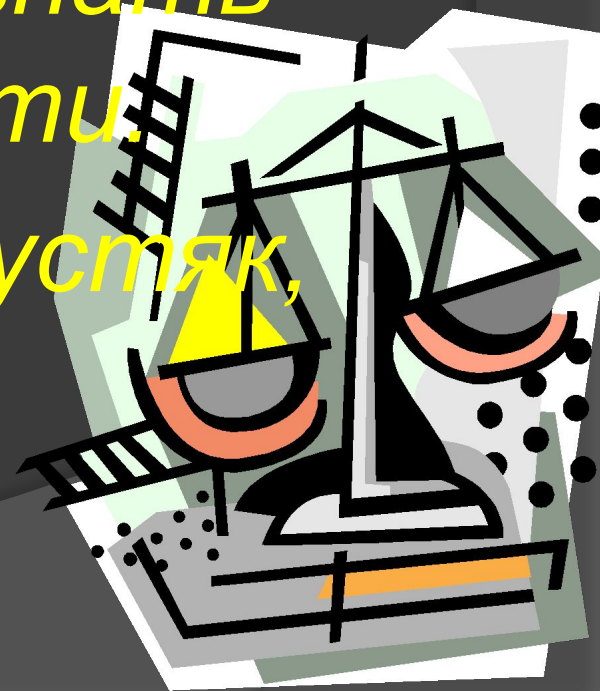


Что представляет собой  
брутто без нетто?

***Тара***

# Мера веса для лиха и изюма - это... Что?

- ❖ *Фунт.*
- ❖ *По чѐм фунт лиха - узнать  
сполна горе, трудности.*
- ❖ *Не фунт изюму - не пустяк,*





Как на Руси называли купцов,  
изгнанных из гильдии за  
систематические обманы и  
обвесы покупателей?

***Разгильдяи***

Аудитор - это обладатель  
иномарки «Ауди» или лицо, на  
основе специального контракта  
проверяющее финансово-  
хозяйственную деятельность  
компании?



Мегаполис - это  
многомиллионный город или  
документ о страховании с  
огромным количеством пунктов  
на огромную сумму?



Полисмен - это работник  
страховой фирмы,  
оформляющий полисы или  
полицейский?



Займище - это заём на очень крупную сумму, так ли это?

❖ *Нет, это пойменные заливные луга или заболоченные низины*

Почему лицевой счёт в банке называется именно так?

- ❖ *Потому что состояние лицевого счёта в банке у многих людей сразу же отражается на их лице*