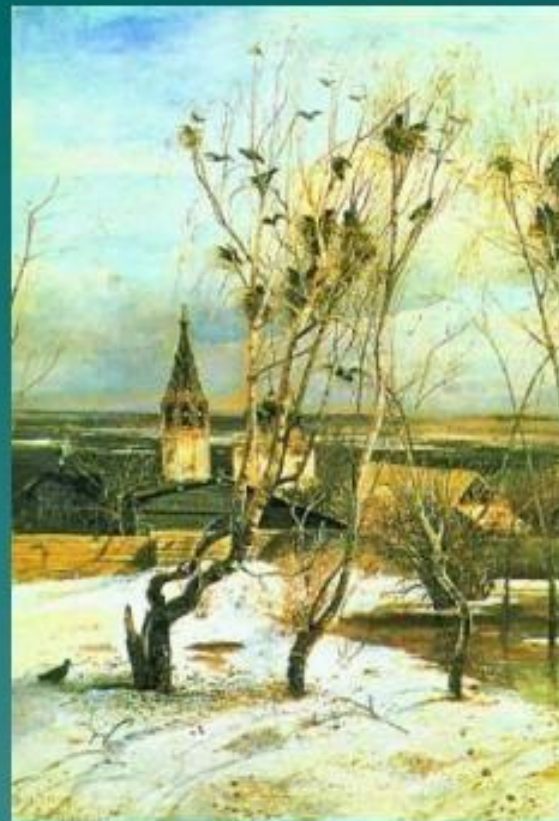


Виды пейзажа



◆ Неисчерпаемое многообразие природы породило в изобразительном искусстве различные виды пейзажного жанра:

- ◆ сельский ,
- ◆ городской,
- ◆ парковый,
- ◆ морской,
- ◆ архитектурный,
- ◆ индустриальный пейзаж.

Природа – как книга мудрости.
Прочитать эту книгу, овладеть
драгоценным богатством,
помогает пейзаж. Он
изображает природу в
отдельных ее проявлениях и
поэтому постепенно открывает
ее сокровенный смысл.

Природа учит и воспитывает нас
непосредственно, ежедневно,
глубоко.

Сельский пейзаж

- ◆ К сельскому пейзажу прибегали многие художники – Васильев, Саврасов, Левитан, Коровин и др. В сельском пейзаже художника привлекает поэзия деревенского быта, его естественная связь с окружающей природой.

И. И. Левитан. Владимирка.



И. И. Шишкин. Лесные дали.



Городской пейзаж

- ◆ Городской пейзаж включает в себя здания, улицы, проспекты, площади, набережные.



Камиль Писсарро.

Оперный проезд в Париже.

Е. Лансере. Петербург начала

XVIII века.

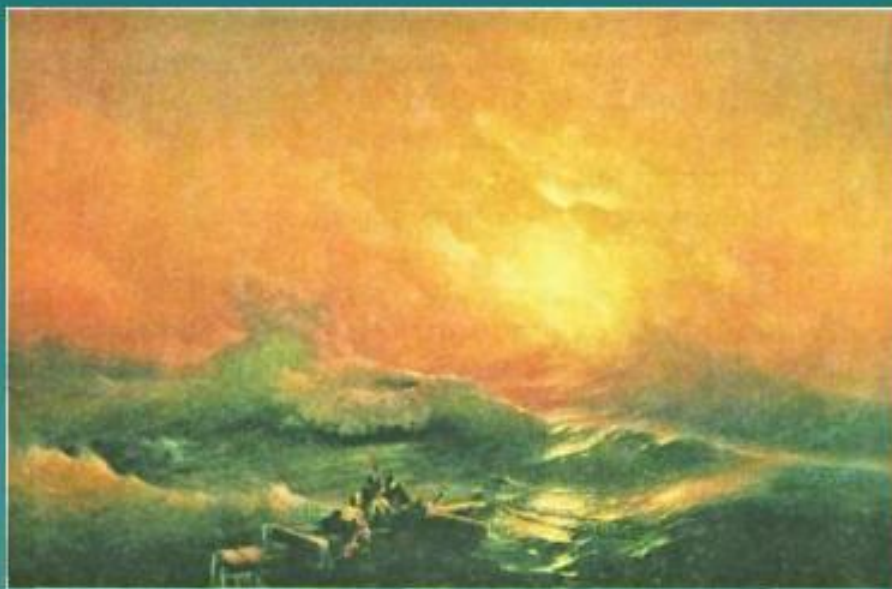
Парковый пейзаж

- ◆ В парковом пейзаже изображают уголки природы, созданные для отдыха людей, гармонично сочетаются природные формы с декоративной скульптурой и архитектурой.



Морской пейзаж

- ◆ **Марина** – рассказывает о своеобразной красоте то спокойного, то бурного моря.



*Н.Айвазовский. Девятый вал.
Морской берег.*



Архитектурный пейзаж

- ◆ Близко соприкасается с городским. Но в архитектурном пейзаже художник главное внимание обращает на изображение памятников архитектуры в синтезе с окружающей средой.

Ф.Алексеев. Красная площадь в Москве.



Вермер Делфтский. Уличка.



Индустриальный пейзаж

- ◆ В этом пейзаже художник стремится показать роль и значение человека-создателя, строителя заводов и фабрик, плотин и электростанций.



Клод Моне. Вокзал Сен-Лазар

Романтический пейзаж

- ◆ Грозные тучи, клубящиеся облака, мрачные закаты, буйство ветра – мотивы для романтического пейзажа.

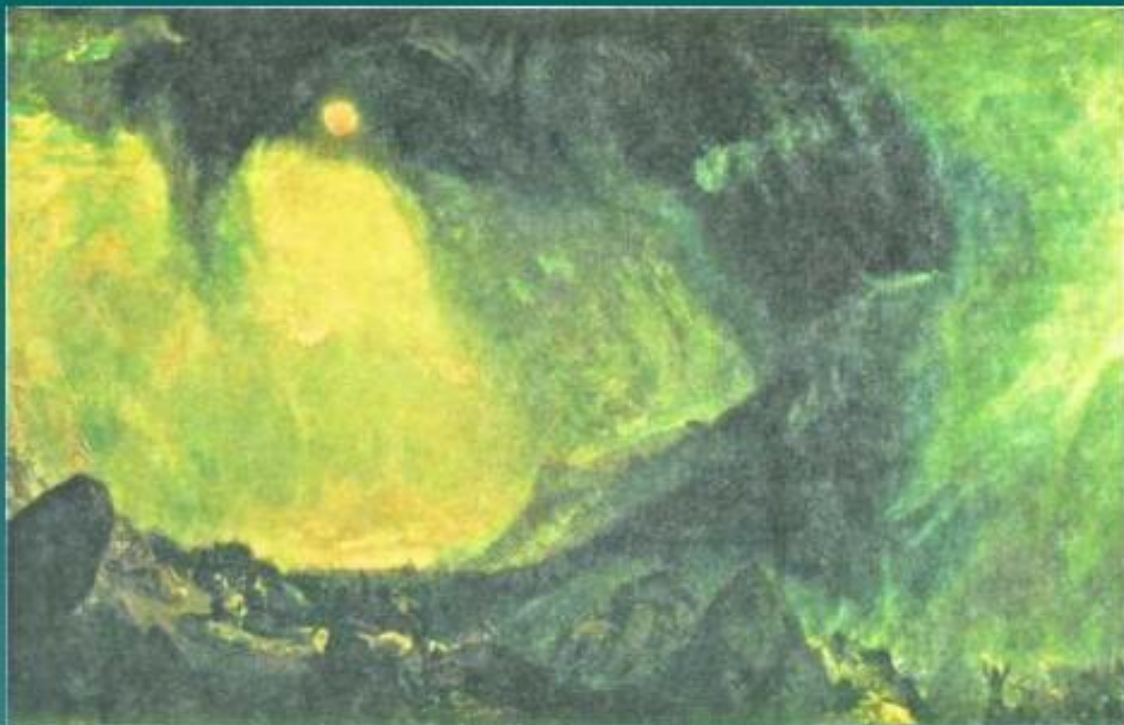
Н. К. Рерих. Небесный бой

И. К. Айвазовский. Девятый вал.



- ◆ Изображая природу, художник отражает представления людей своей эпохи о прекрасном в окружающей их действительности.
- ◆ Каждый пейзаж художник трактует по-своему, вкладывая в него определенный смысл.

Героический пейзаж



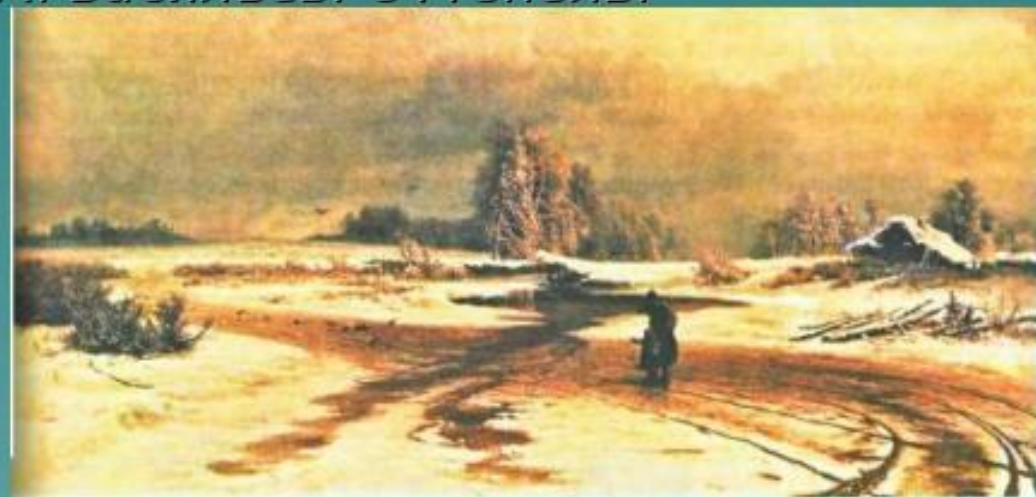
- ◆ Так можно назвать пейзаж, в котором природа представляется величественной и недоступной для человека. В нем изображаются высокие скалистые горы, могучие деревья.

Уильям Тернер. Снежная буря во время перехода Ганнибала.

Пейзаж настроения

- ◆ Стремление найти в различных состояниях природы соответствие человеческим переживаниям и настроениям придало пейзажу лирическую окраску. Чувство тоски, грусти, безнадежности или тихой радости находят свое отражение в пейзаже настроения.

И. И. Левитан. Владимирка., А. Васильев. Оттепель.



Исторический пейзаж

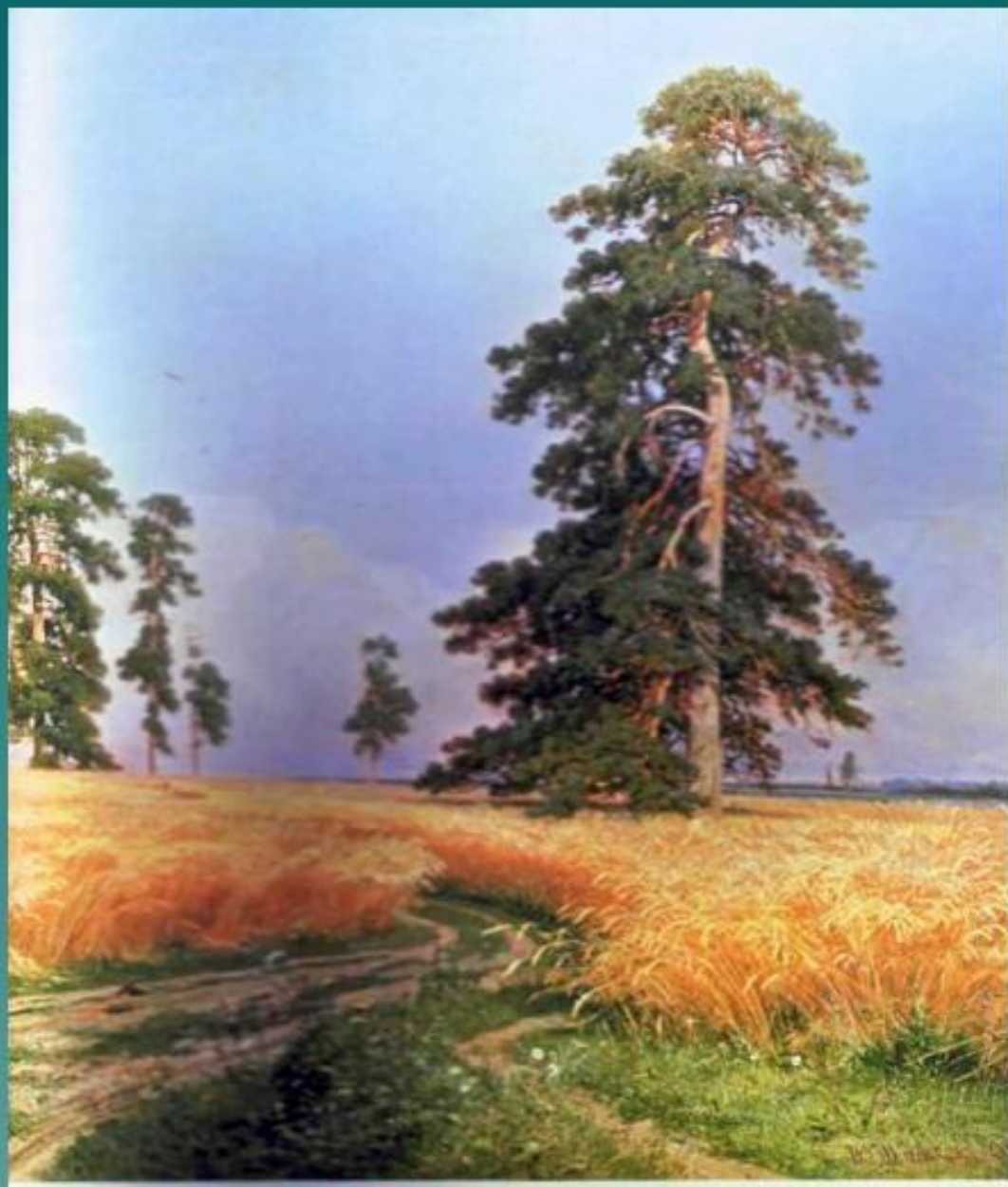


- ◆ В пейзажном жанре находят свое воплощение исторические события, о которых напоминают изображенные архитектурные и скульптурные памятники, связанные с этим событием. Он оживляет в памяти давно минувшее время.
- ◆ *Е. Лансере. Петербург начала XVIII века*
- ◆ *Ф.Алексеев. Красная площадь в Москве.*

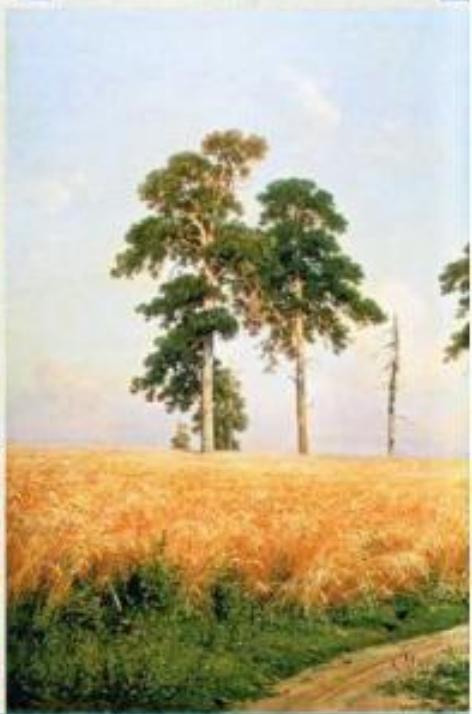
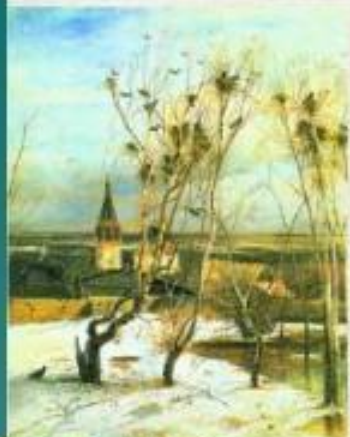
Эпический пейзаж

- ◆ Величавые картины природы, полные внутренней силы, особой значимости и бесстрастного спокойствия характерны для эпического пейзажа.

И.Шишкин. Рожь.



Вопросы для повторения



- ◆ Что такое пейзаж?
- ◆ Назови виды пейзажа.
- ◆ Рассмотрите картины. Какие пейзажи по виду изображения ты можешь назвать?
- ◆ Каких художников-пейзажистов ты знаешь?