

*Офисы турфирм

Выполнила: Согреева Ольга

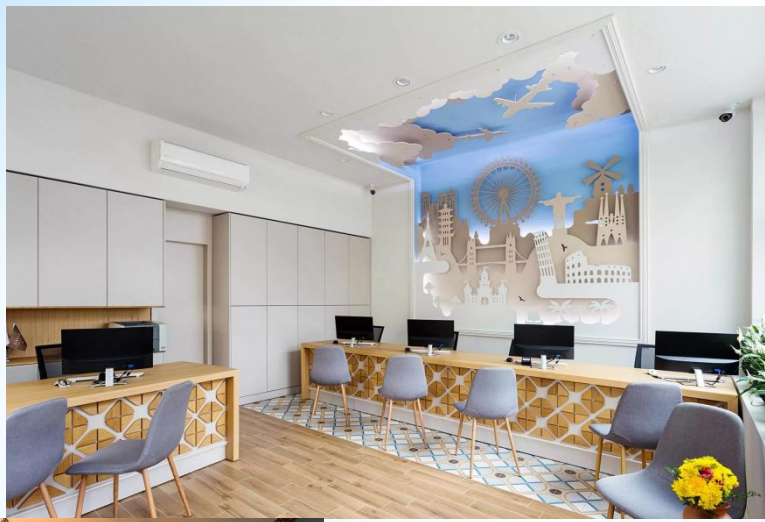
* Дизайн турагентства

Дизайн турагентства играет едва ли не решающую роль в туристическом бизнесе. Для успешных продаж и получения необходимого доверия клиентов обязательно стоит детально продумать внешний и внутренний дизайн для открывающейся турфирмы. При этом не важно, насколько она будет большая.



Атмосфера, созданная умелыми руками дизайнера или придуманная владельцем, должна быть вовсе не напряжённой рабочей, а умиротворяющей, расслабляющей (для продажи туров с преимущественно пассивным видом отдыха) или радостной, содержащей призыв к действию (для активных видов отдыха, предлагаемых клиентам). В любом случае внутренние помещения и фасад входа в популярную, хорошую, надёжную турфирму создают естественную, комфортную обстановку.



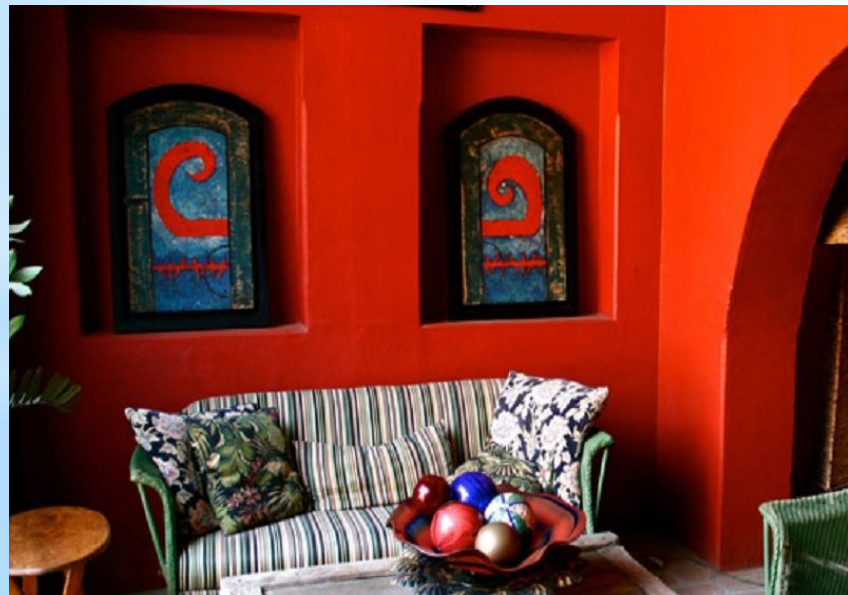


Восточный стиль
Восточный стиль, показывающий не только состоятельность хозяев помещения, но и тесно связанный с путешествиями, может стать прекрасным решением для турагентства. Несмотря на то, что данный вид оформления убранства помещений, зданий не предполагает наличие признаков какой-то одной страны и может содержать мотивы любых государств, расположенных в восточной части земного шара, данный вариант стиля оставляет очень широкое поле для деятельности.

Основные нюансы, которых стоит придерживаться при создании восточного дизайн-проекта для турфирмы:

- наличие куполообразных арок, как на входе в организацию, отдельное её помещение, так и стенных;
- присутствие уютных, добротных, роскошных ковров;
- применяя плитку, следует выбирать лишь экземпляры, сделанные «под старину», изображающие пейзажи из разных стран или содержащие восточный орнамент;
- потолочное освещение допустимо выполнять в виде хрустально-металлических люстр со слегка приглушённым светом, также можно повесить фонари с металлической резьбой с эффектом немного окисленного, состаренного металла;
- на стенах - хотя бы пару фото с предлагаемых восточных курортов;
- аксессуары должны полностью соответствовать выбранному восточному стилю (например, кувшины и амфоры сложной ручной работы со множеством мелких деталей);
- вывеска турагентства выполняется в стиле арабской вязи;
- внутри неплохо было бы сделать фальшивые ставни и пафосные двери с колоннами;
- стулья для ожидания посетителей - деревянные с мягкими сиденьями.





Мексиканский стиль

Для туристической компании, в которой работают креативные, жизнерадостные, активные сотрудники, может подойти яркий и невероятно красочный мексиканский стиль оформления. При выборе цветовой палитры для данного направления интерьерного оформления можно не стесняться: рядом с кричащими красными стенами могут оказать насыщенные синие, тёмные, розовые, жёлтые, зелёные и другие на первый взгляд несочетаемые цвета и оттенки. Мебель в зоне ожидания должна быть комфортной, но слишком мягкие, роскошные кресла и диваны не подойдут. Среди материалов предпочтительней выбирать натуральные (например, деревянные доски, балки, бамбуковые стебли, натуральные ткани). Отлично будет смотреться специально состаренные предметы интерьера.



Стиль лофт

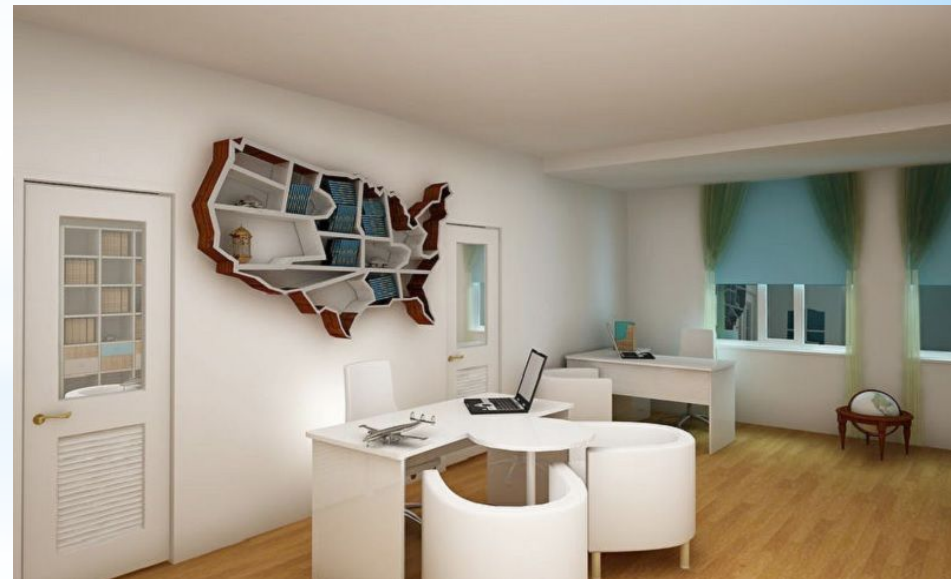
Для лофта характерна имитация атмосферы промышленного помещения, приспособленного под другие цели. Чтобы создать лофтовый интерьер в туристическом агентстве, нужно использовать большое здание (часть здания) с высокими потолками. Обязательным элементом являются необработанные кирпичные стены (или хотя бы одна стена), на которых даже видны повреждения. Полы - светлые, желательно наличие грубых потолочных балок из камня или дерева.



Минималистичный стиль

Само название «минимализм» говорит за себя: это - наличие минимального количества вещей, каждая из которых несёт чётко определённую функцию и выполнена в простой манере.

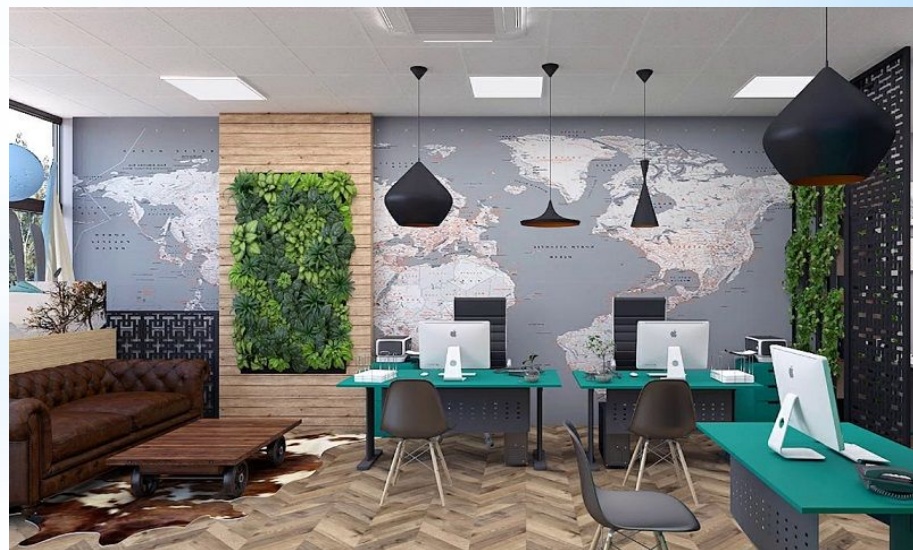
Обычно для данного стиля используется в основном белый цвет (как вариант - кремовый). Можно добавить небольшой намёк на туристическую сферу в виде плаката на стене (он обязательно должен быть лаконичным). Неплохо дополняют полупустое пространство оригинальные прозрачные, как бы «невесомые» стулья для клиентов и сотрудников.



Стиль фьюжн

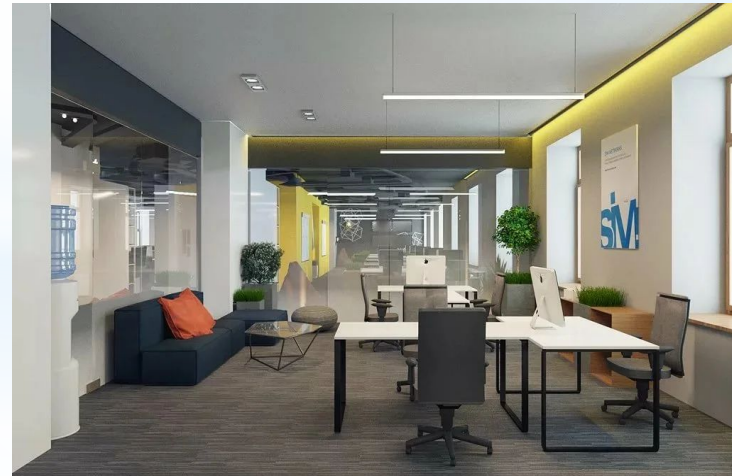
Сочетание разных стилей интерьера - это и есть фьюжн. Для турагентства, занимающегося продажей туров в разных направлениях, данный стиль поможет отразить этот факт и показать клиенту всю многогранность, продуктивность работы организации. В одной зоне офисного пространства могут оказаться вещи, принадлежащие культуре одной страны, а в другом - совершенно иные, пусть и выполненные с применением абсолютно другой техники, - и это не будет безвкусицей при правильном подходе к оформлению.

Тут, в отличие от лофта и минимализма, вполне допускается некий максимализм. Неплохо дополнить внутреннюю обстановку и внешний дизайн особенными, оригинальными, авторскими произведениями искусства, если это возможно.



Постмодернизм

Самое важное для туристической фирмы в стиле постмодернизм - это сочетание цветов и количество того или иного оттенка. Например, чтобы подчеркнуть правильность форм квадратных плоских светильников на потолке или плавность линий оригинального красного кресла, обязательно нужно сделать белоснежные стены, потолки и полы.





* Вывеска для турагентства

Удачная вывеска для турагентства сильно влияет на количество непосредственных клиентов. Наружная реклама данной направленности – тонкая работа, которая должна сочетаться с фасадом здания, в котором расположен офис, такое решение поможет увеличить привлекательность для клиентов.



Вывеска должна быть:

Информативной, насколько это возможно;

Стильной и уместной в плане дизайна, что позволит ей быть в разы действенной;

Правильно расположенной;

Соответствовать требованиям и нормам законного оформления.





* Логотип

Какой посыл должен нести ваш логотип?

Каково будет его наполнение:
непосредственно сокращённое
наименование фирмы, наименование +
фирменный знак, фирменный знак,
наименование + фирменный знак +
корпоративный герой?

Кто будет заниматься исполнением
логотипа?





ЦВЕТА И СОДЕРЖАНИЕ

Для разработки цветового оформления своей деятельности вам нужно выбрать два-три оттенка, которые наиболее точно охарактеризовали бы вашу турфирму. Вы необязательно будете использовать их в своём логотипе (он может быть просто чёрным), но они обязательно пригодятся вам в дальнейшем – например, при оформлении офиса, сайта, рекламных материалов. К слову, для такой сферы, как туризм, наиболее популярной является сине-бело-оранжевая гамма. Вы вправе присоединиться к коллегам или найти выразительный контрастный вариант (например, красно-чёрный прекрасно подойдёт компаниям, специализирующимся на организации поездок в Китай, а бело-зелёный – для отдыха на озёрах Карелии или Финляндии).