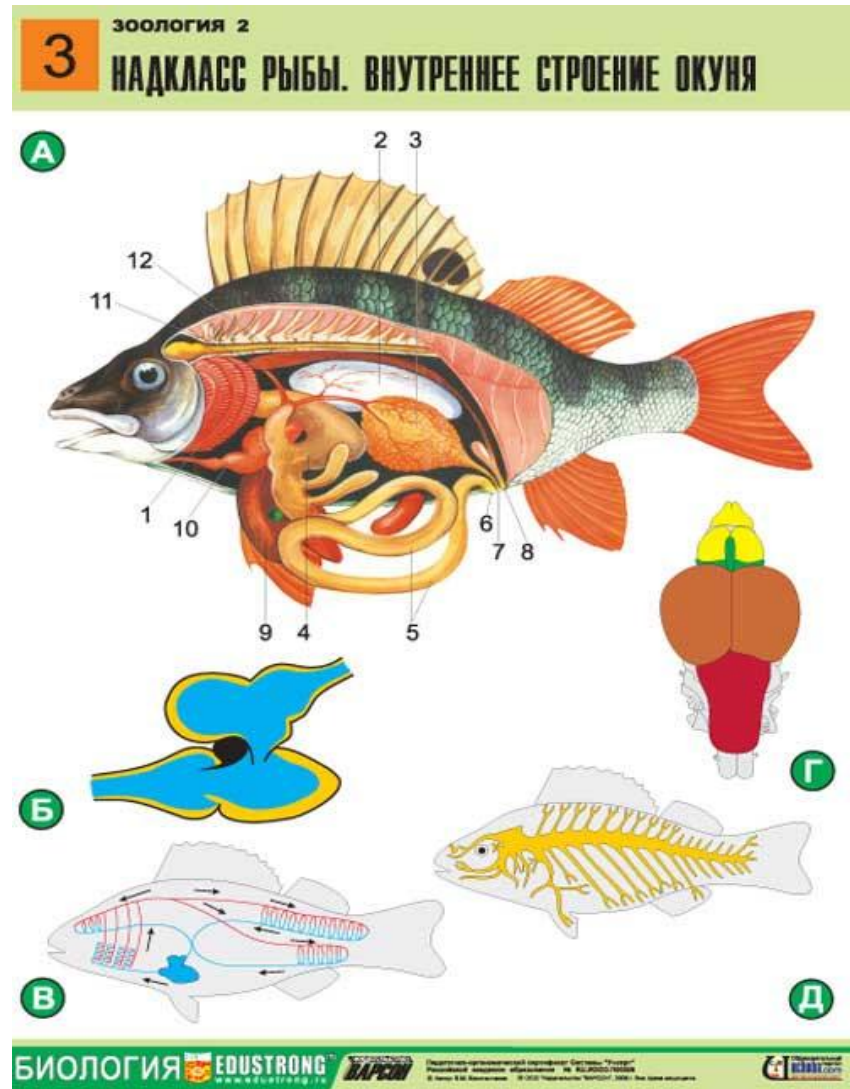


# Общие признаки рыб

# Класс рыбы – 20 тыс. видов

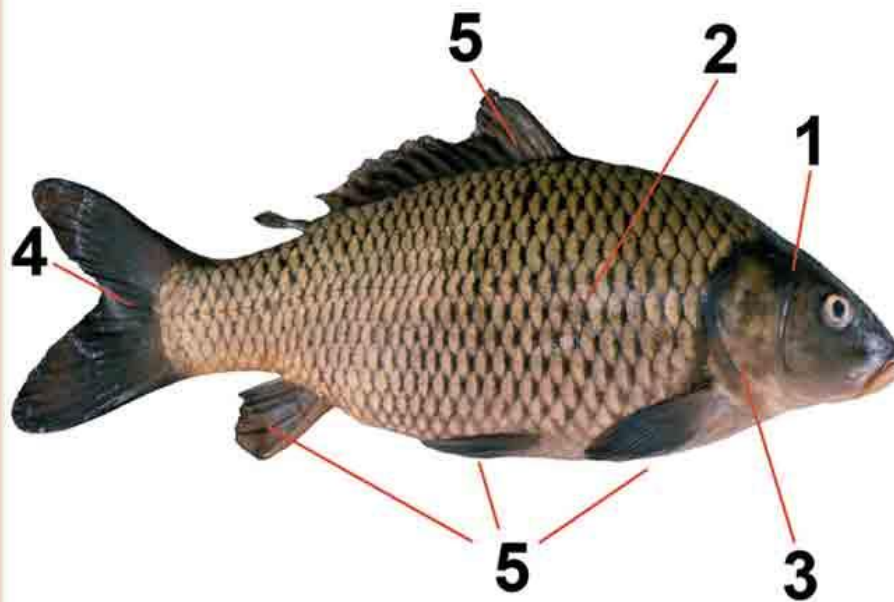
Рыбы – водные  
позвоночные  
животные



# **Общие признаки:**

- **Водные позвоночные**
- **Форма тела обтекаемая**
- **Покровительственная окраска**
- **Имеют хрящевой или костный скелет**
- **Головной и спинной мозг**
- **Органы дыхания жабры**
- **Жаберные крышки**
- **Тело покрыто чешуёй и слизью**
- **Отделы тела: голова, туловище, хвост**

## СТРОЕНИЕ РЫБЫ

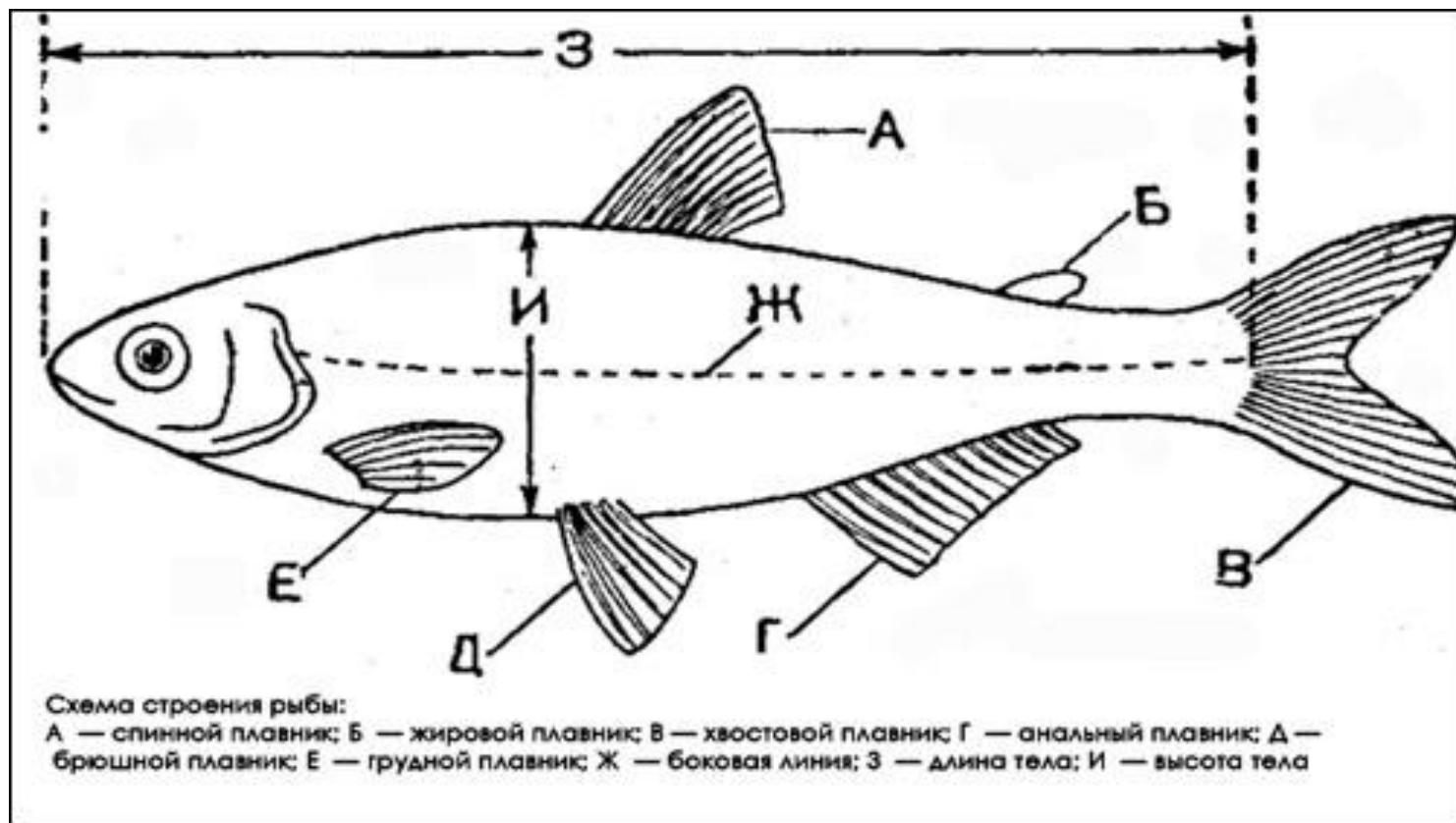


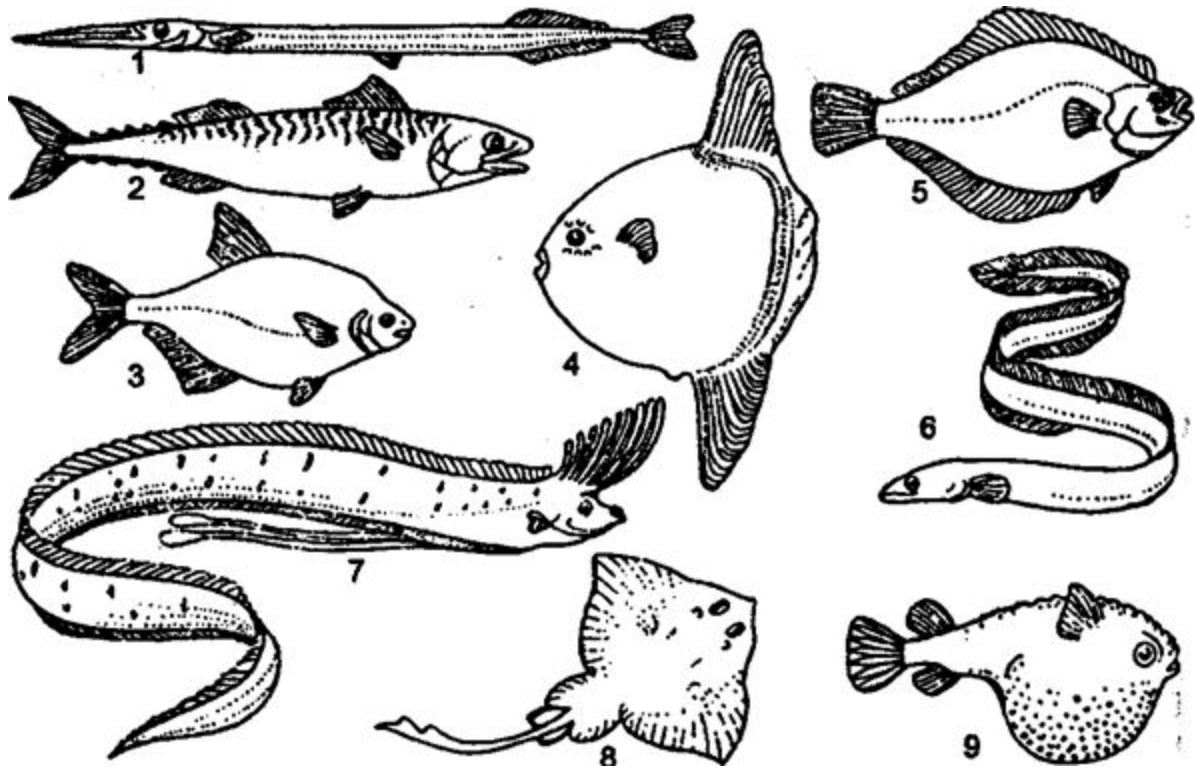
1 - ГОЛОВА; 2 - ТУЛОВИЩЕ (ПОКРЫТО ЧЕШУЙКАМИ); 3 - ЖАБЕРНАЯ КРЫШКА; 4 - ХВОСТ; 5 - ПЛАВНИКИ.

# Плавники :

- **Парные** – грудные и брюшные – обеспечивают горизонтальное положение рыб, повороты, движение вниз и вверх
- **Непарные :**
- **Хвостовой** – движение вперёд
- **Анальный** - устойчивость
- **Спинной**

## Боковая линия – орган чувств воспринимающий направление и скорость течения





- **Органы размножения: у самок яичники – икра, у самцов семенники – молоки со сперматозоидами**
- **Оплодотворение в воде - наружное**



# Икра – яйцеклетки рыб



# Чешуя рыб



- **Органы зрения глаза**
- **Внутреннее ухо**
- **Органы обоняния –ноздри**
- **Плавательный пузырь**



# **Пищеварительная система:**

- **Рот – ротовая полость - глотка – пищевод – желудок- кишечник - пищеварительные железы – печень – поджелудочная железа –анальное отверстие**

# **Хозяйственное значение рыб:**

- **Источник белка**
- **Рыбий жир – витамин Д**
- **Клей из плавников**
- **Костная мука**
- **Некоторые рыбы опасны**
- **Являются промежуточными хозяевами  
гельминтов**