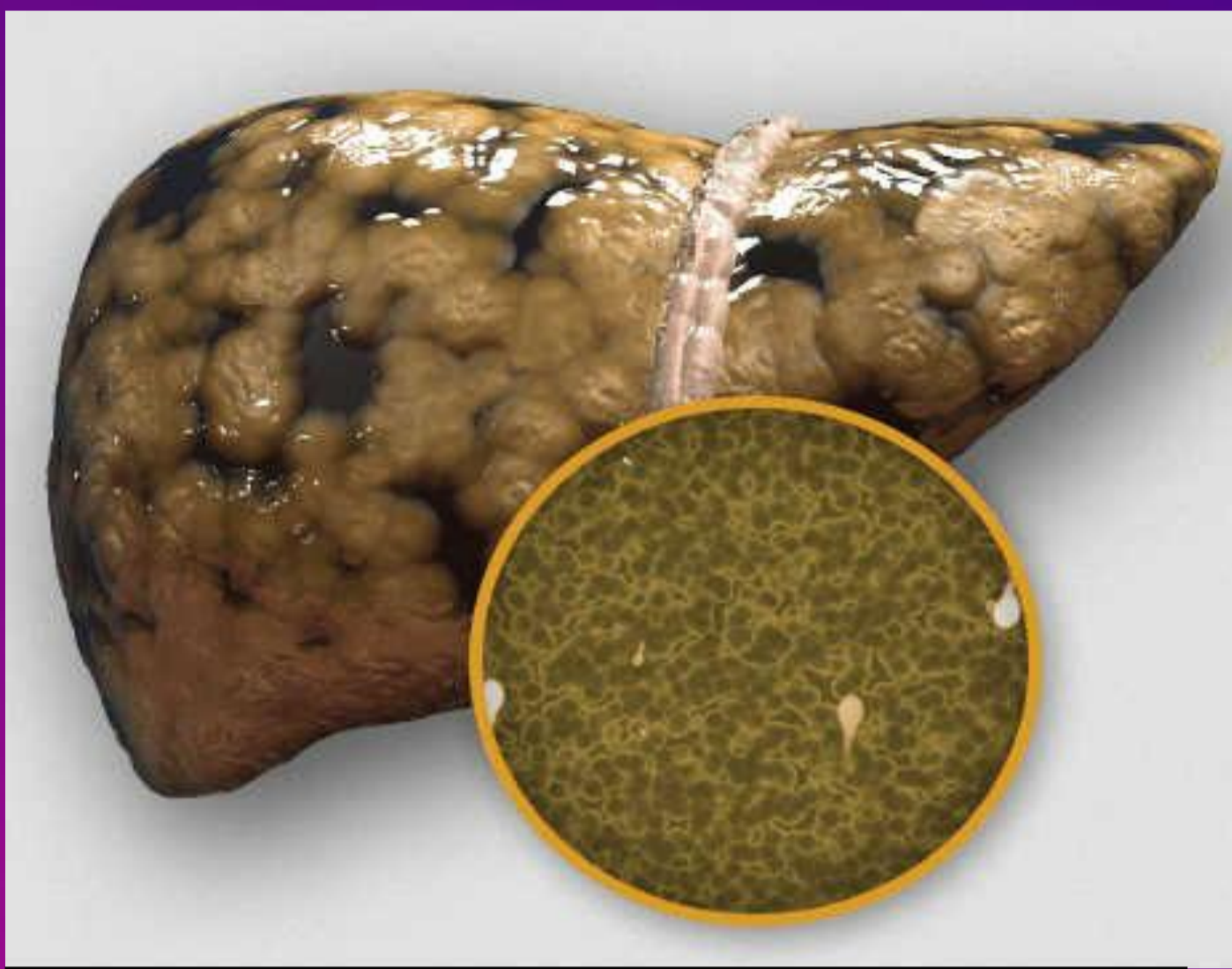
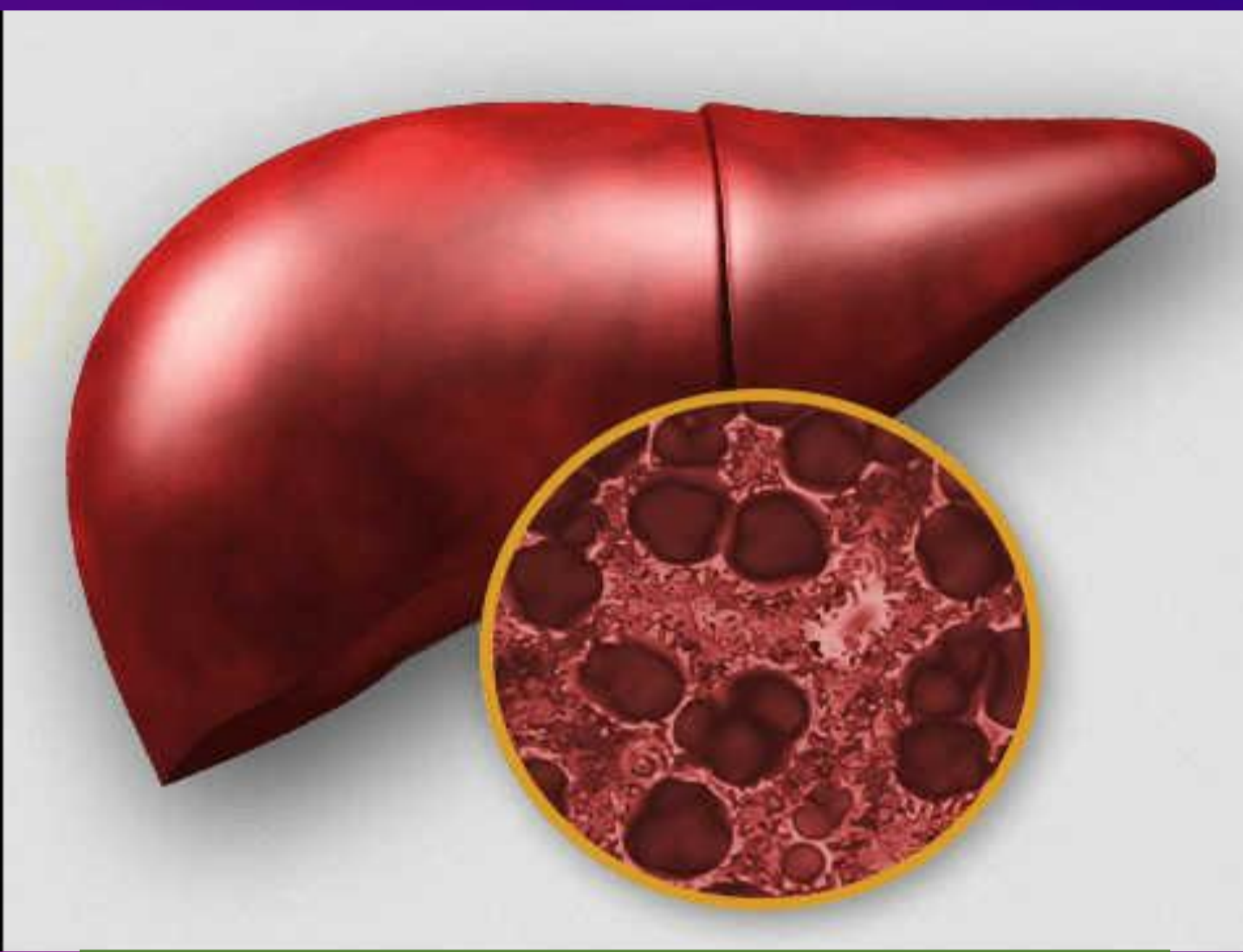


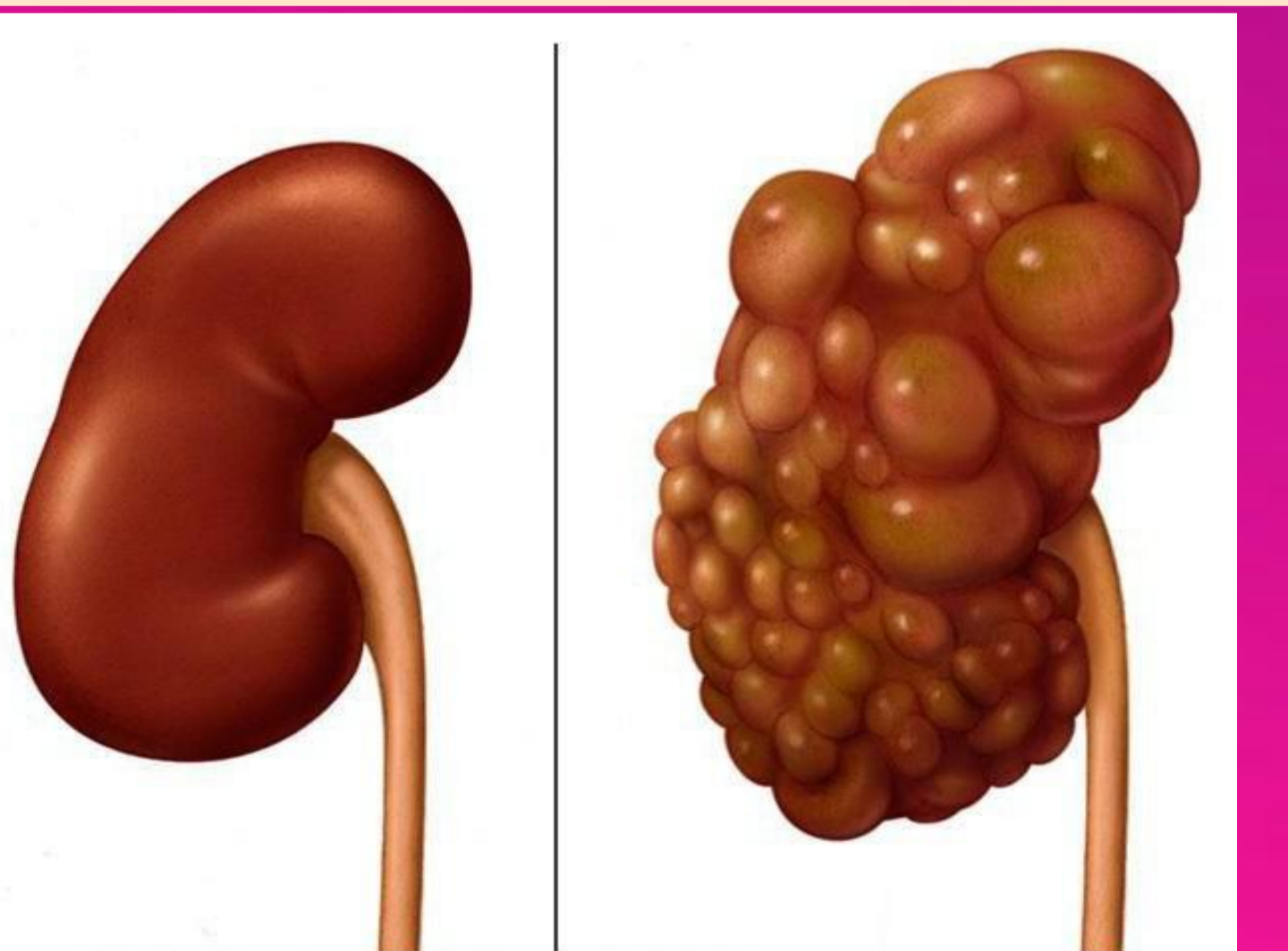
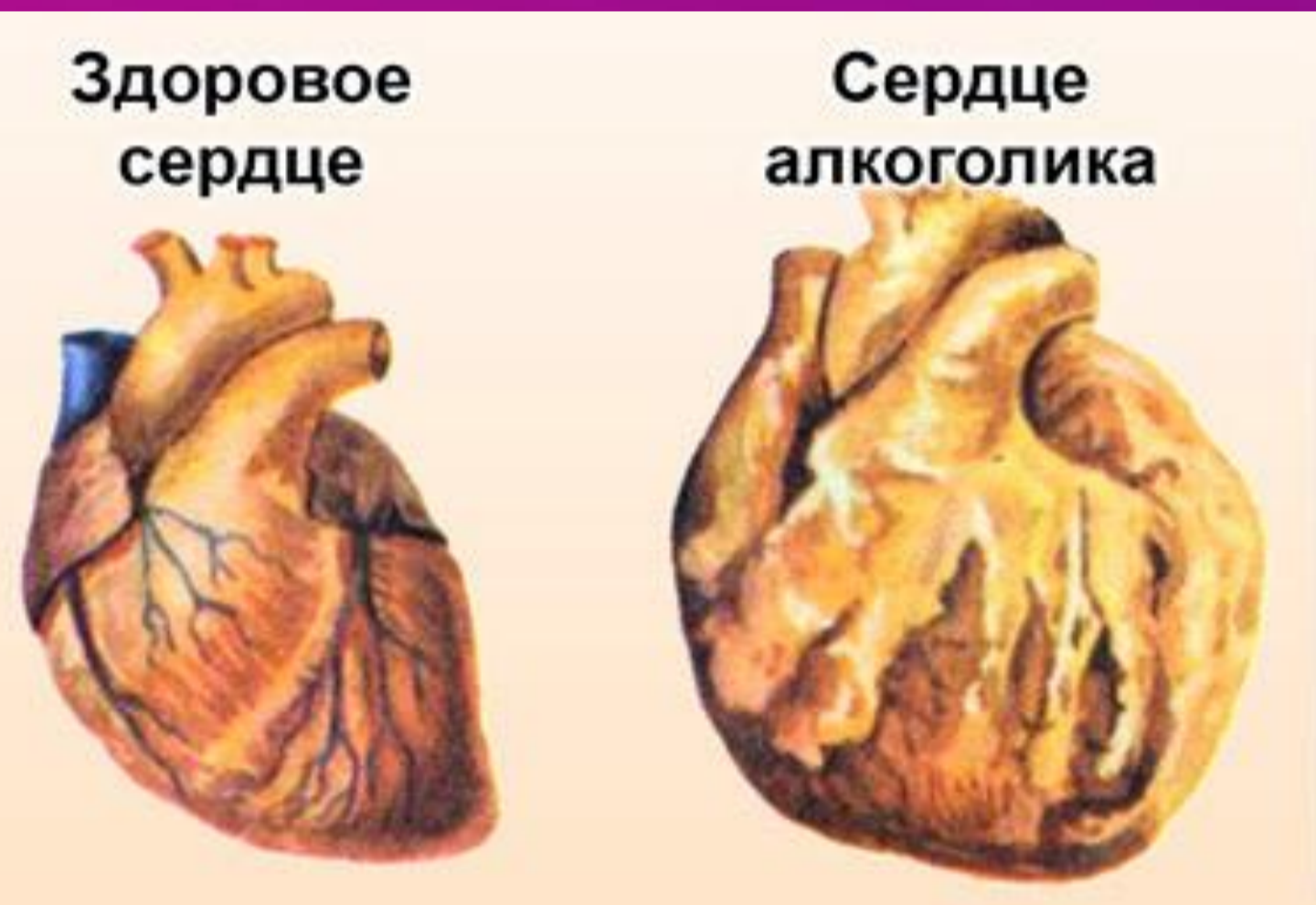
Алкоголь и его влияние на организм человека



Паренхима печени при циррозе



Паренхима печени здорового человека



Почечная недостаточность



Нарушения репродуктивной системы

Влияние продуктов метаболизма этанола на организм.

1. Замещение паренхимы печени фиброзной соединительной тканью= **ЦИРРОЗ**.
2. Из-за нарушение питание тканей сердца происходит замещение сердечной мышечной ткани рыхлой волокнистой соединительной =**ИНФАРКТЫ**.
3. Образование атеросклеротических бляшек в сосудах= **нарушение кровоснабжения органов+ кровоизлияния**.
4. Замещении паренхимы почек соединительной тканью, из-за колоссальных происходит разрушение клубочков нефрона= **ПОЧЕЧНАЯ НЕДОСТАТОЧНОСТЬ**.
5. Нарушение сперматогенеза повреждение структур яйцеклеток(«накопление мутаций»)= **нарушение репродуктивного здоровья**.
6. Преждевременное старение и разрушение нейроцитов ЦНС = **деградация личности**.
7. Повреждение слизистой желудка= **развитие язвенной болезни желудка**.