

МБОУ Вазьянская СОШ

Творческий проект «Подсвечник»



**Автор проекта:
Ученик 7 класса
Савельев Александр**

**Руководитель проекта:
Учитель технологии
Исаков Е.А**

с. Вазьянка

Потребность

- Свеча, огонь – символ семейного очага. Свеча – символ поэзии, творческого начала. Огонек пламени и трепетно нежен, и хрупок, и силен своей притягательностью. Глядя на пламя свечи, хорошо мечтается и грустится. Люди становятся откровеннее. Я давно хотел создать что-нибудь оригинальное и неповторимое, что может быть полезным в доме и украсит его интерьер и поэтому решил сделать подсвечник, потому что подсвечник – под свечи. Его можно использовать как украшение и как источник света.



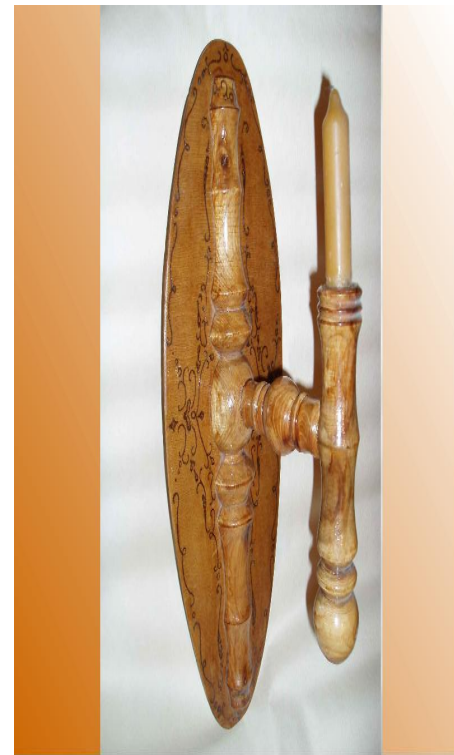
ЦЕЛЬ ПРОЕКТА

- Спроектировать и **изготовить подсвечник.**

Дизайн-спецификация



Первоначальные идеи





Выбор идеи

- Лучшей идеей для моего подсвечника стал настольный подсвечник для одной свечи. Он больше всего подходит под мои требования.

Выбор породы древесины

- Из многообразия древесных пород для изготовления подсвечника мне больше всего подходит липа, потому что, она хорошо обрабатывается на токарном станке, подходит для резьбы по дереву и имеется в наличии.

Технология изготовления

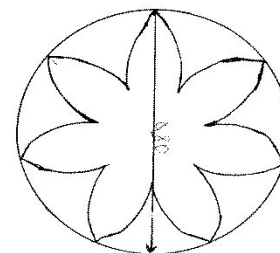
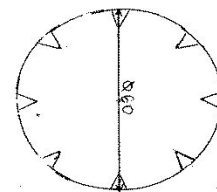
Подсвечник состоит из трёх основных деталей:

- ❖ держатель свечи
- ❖ стойка подсвечника
- ❖ Основание подсвечника



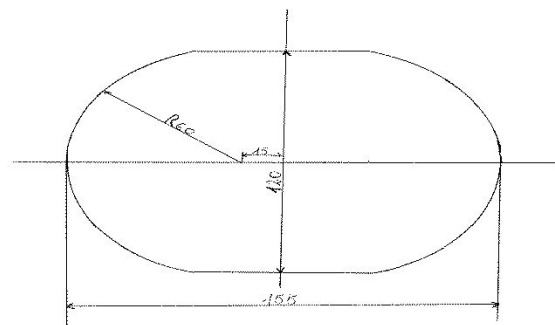
Изготовление держателя свечи

- Выбрать заготовку – жечь 100x150;
- Разметить и вырезать ножницами по металлу;
- Пробить три отверстия для гвоздей;



Изготовление основания

- Выбрать заготовку – 150x200x20;
- Прострогать;
- Разметить по шаблону и выпилить по контуру;
- Подравнять и обработать кромки.



Сборка

- В центре основания просверлить сквозное отверстие \varnothing 3 мм;
- Присоединить стойку к основанию саморезом;
- Закрепить держатель свечи на стойке гвоздями;
- Отделать подсвечник мебельным лаком в 2 – 3 слоя.





Техника безопасности

- Правила безопасности при пилении;
- Правила безопасности при строгании;
- Правила безопасности при работе на токарном станке;
- Правила безопасности при работе на сверлильном станке



Экономические расчёты

- Стоимость материала – 24 руб. 74 коп.
- Стоимость расхода электроэнергии – 28 руб. 24 коп.
- Оплата труда – 203 руб. 70 коп.
- Итого – 256 руб. 68 коп



Экологическая оценка

- ▶ Вредных выделений нет
- ▶ – материал применяется экологически чистый (липа)
- ▶ – мебельный лак после высыхания безвреден
- ▶ Отходы от производства (опилки, стружки, обрезки) невелики, они утилизируются.



Оценка изделия

- Изделие безопасно.
- Подсвечник может являться декоративной частью любого интерьера.



Самооценка

- В процессе работы над проектом очень много узнал
 - о свойствах материала,
 - технологии точения фасонных поверхностей
 - видах и способах соединения деталей
 - научился производить простые расчёты себестоимости изделий
 - освоил некоторые компьютерные технологии
- 